

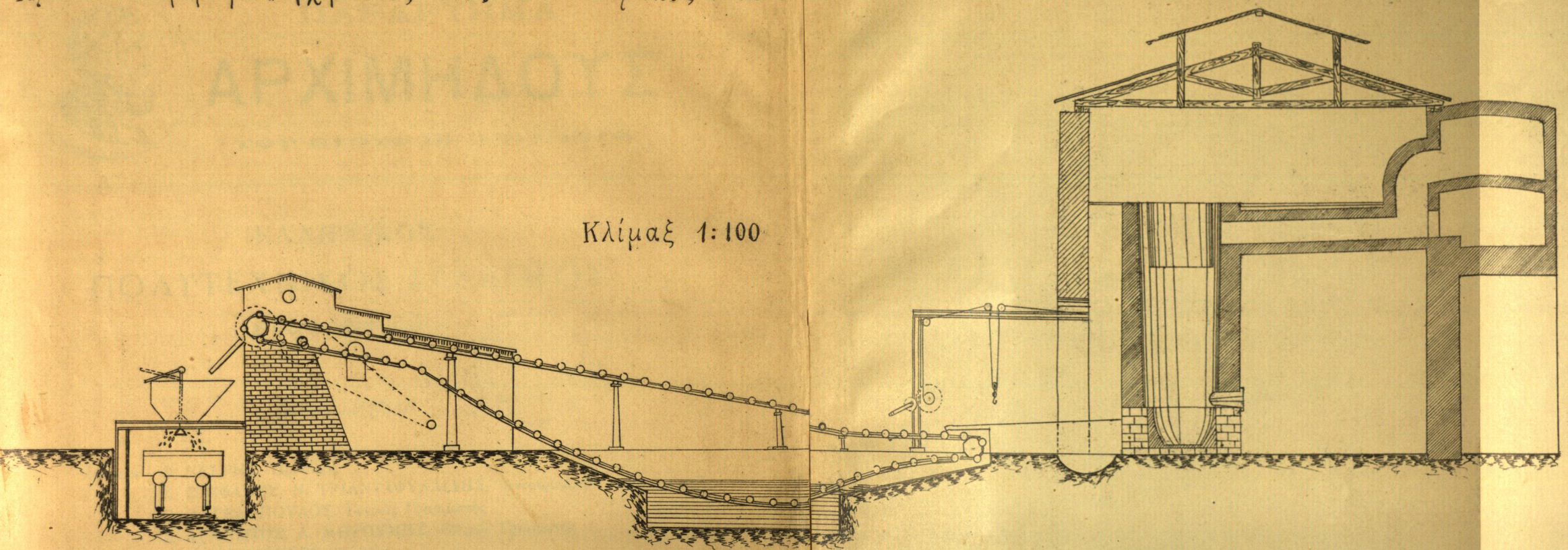
ΠΙΝΑΞ ΤΩΝ ΠΕΡΙΕΧΟΜΕΝΩΝ
ΤΟΥ ΔΩΔΕΚΑΤΟΥ ΤΟΜΟΥ

- Ἀργυροκαστρίτου Ἀ.* Συγκριτικαὶ δοκιμαὶ μεταξὺ ἀπλῆς ἀτμαμάξης καὶ μιᾶς συνθέτου τοιαύτης, σ. 8.
- Σημειώσεις διὰ τοὺς μηχανοδηγοὺς καὶ θερμαστάς τῶν ἀτμαμαξῶν, σ. 59.
- Βιβλιογραφία* σσ. 36, 48, 60, 96, 108, 140.
- Βλατωιώτου Ἀ* Τεχνικοὶ σολοικισμοί, σ. 131.
- Γεωργαλά Γ.* Ἡ τοῦ Ἀκροκορίνθου περιοχὴ γεωλογικῶς ἐξεταζομένη, σ. 116.
- Γούναρη Η.* Ἡ ἐκμετάλλευσις τῶν μεταλλείων τῆς Ἑλλάδος κατὰ τὸ ἔτος 1910. σσ. 27, 40, 50, 61, 77, 105.
- Διαμαντίδου Ἀ.* Ὁ Σιδηρόδρομος Πειραιῶς-Λαρίσης, ἡ ἐπίκρισις τῆς χαράξεως, σ. 1.
- Διορθωτέα, σ. 140.
- Ἐκθέσις τεχνικῆς Ἐπιτροπῆς.* Πισσοκονία-Πισσομακαδάμ-ἀσφαλτομακαδάμ σ. 59.
- Ἐμπορικὸν Δελτίον,* σ. 11.
- Ἔργασια Συλλόγου,* σ. 61, 82.
- Ἰάσλ.* Οἰκονομολογικαὶ τινες παρατηρήσεις ἐπὶ τοῦ προσδιορισμοῦ τῶν διαστάσεων τῶν ἀγωγῶν τῶν ἠλεκτρικῶν δικτύων, σ. 136.
- Παρατηρήσεις τινὲς ἐπὶ στατιστικῆς τῶν ἠλεκτρικῶν ἐγκαταστάσεων φωτισμοῦ τῶν ἑλληνικῶν πόλεων, σ. 138.
- Καλλία Κ.* Ἡ πισσοκονία ὑπὸ οἰκονομικὴν καὶ ὑγιεινὴν ἔποψιν, σ. 13.
- Ἡ ὄδοποιεῖα ἀνὰ τοὺς αἰῶνας σ. 21.
- Κουσίδη Ἀρ.* Προσδιορισμὸς τῶν ἐξισώσεων ὄψεως διὰ τῆς ἐνεργητικῆς θεωρίας σ. 19.
- Κ. Κ.* Κωνσταντῖνος Μητσόπουλος, σ. 97.
- Κριεζῆ Ε.* Ἐπὶ τοῦ προβλήματος τῆς πολυκατοικίας, σ. 121.
- Λεζίνα Γ.* Περὶ ἀεροπλάνων, σσ. 98, 109, 128, 133.
- Ἐύδη Κ.* Ὁ σιδηρόδρομος Πειραιῶς-Λαρίσης· ἐπιδεικνύμενα σφάλματα κατὰ τὴν χάραξιν τῆς γραμμῆς σ. 37.
- Νέγρη Φ.* Περὶ ταμείου ἀσφαλείας κατὰ τῶν ἀτυχημάτων τῶν ἐργατῶν, σσ. 73, 89.
- Πανταζῆ Κ.* Ὀλίγα γραμμαὶ περὶ τοῦ διαγωνισμοῦ διὰ μιάν δευτέραν ὁδοφόρον γέφυραν τοῦ Ῥήνου ἐν Κυδωνίᾳ σ. 25.
- Προνόμια* (ἀπονομὴ εἰς κ. Καλλίαν), σ. 94.

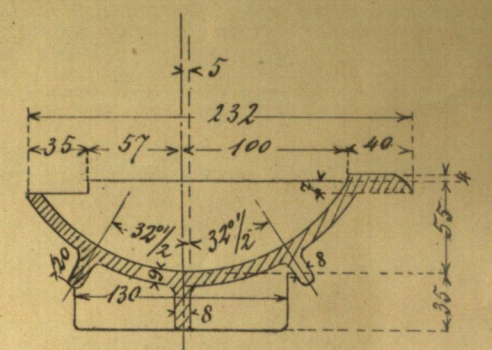




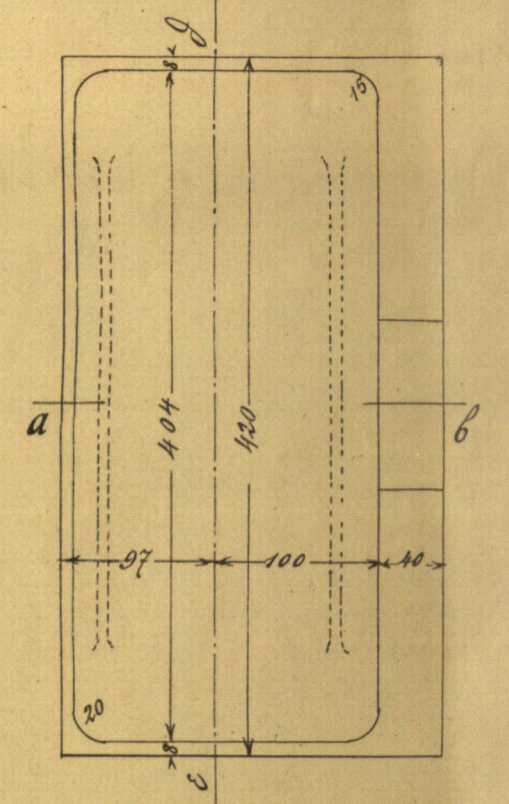
Κλίμαξ 1:100



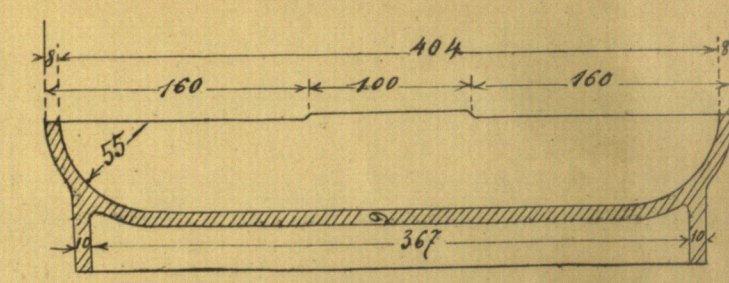
Τομή κατά την αβ



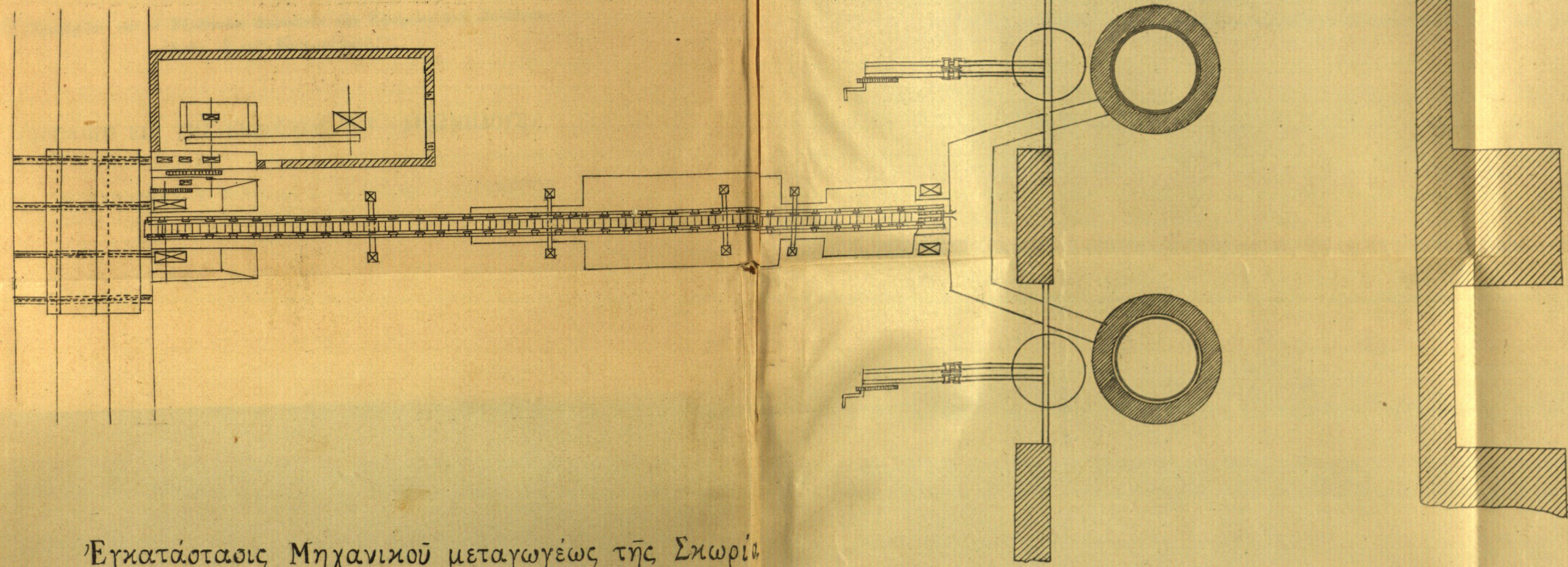
Κάτοψις



Τομή κατά την εδ



Κλίμαξ 1/4



Εγκαταστάσις Μηχανικού μεταγωγέως τής Σκωρίων των καμίνων μολύβδου εν Λαυρίω