

The image shows a detailed architectural site plan for a house. The plan features a central rectangular building footprint with a red outline, surrounded by a larger, irregularly shaped site boundary. Various levels and elevations are marked throughout the plan, such as +0.00, -0.50, and -1.00. A staircase is visible within the building footprint. The background is a light gray, and the overall style is technical and precise.

***Viewpoints' House:***  
***μια απόπειρα χοροδραματικής σκηνής***

Διπλωματική 2/2014

0100\_04107086

Σπουδάστρια: Θεοδώρα Τσομπάνη  
Επιβλέπ. Καθηγήτρια: Μ.Γραφάκου

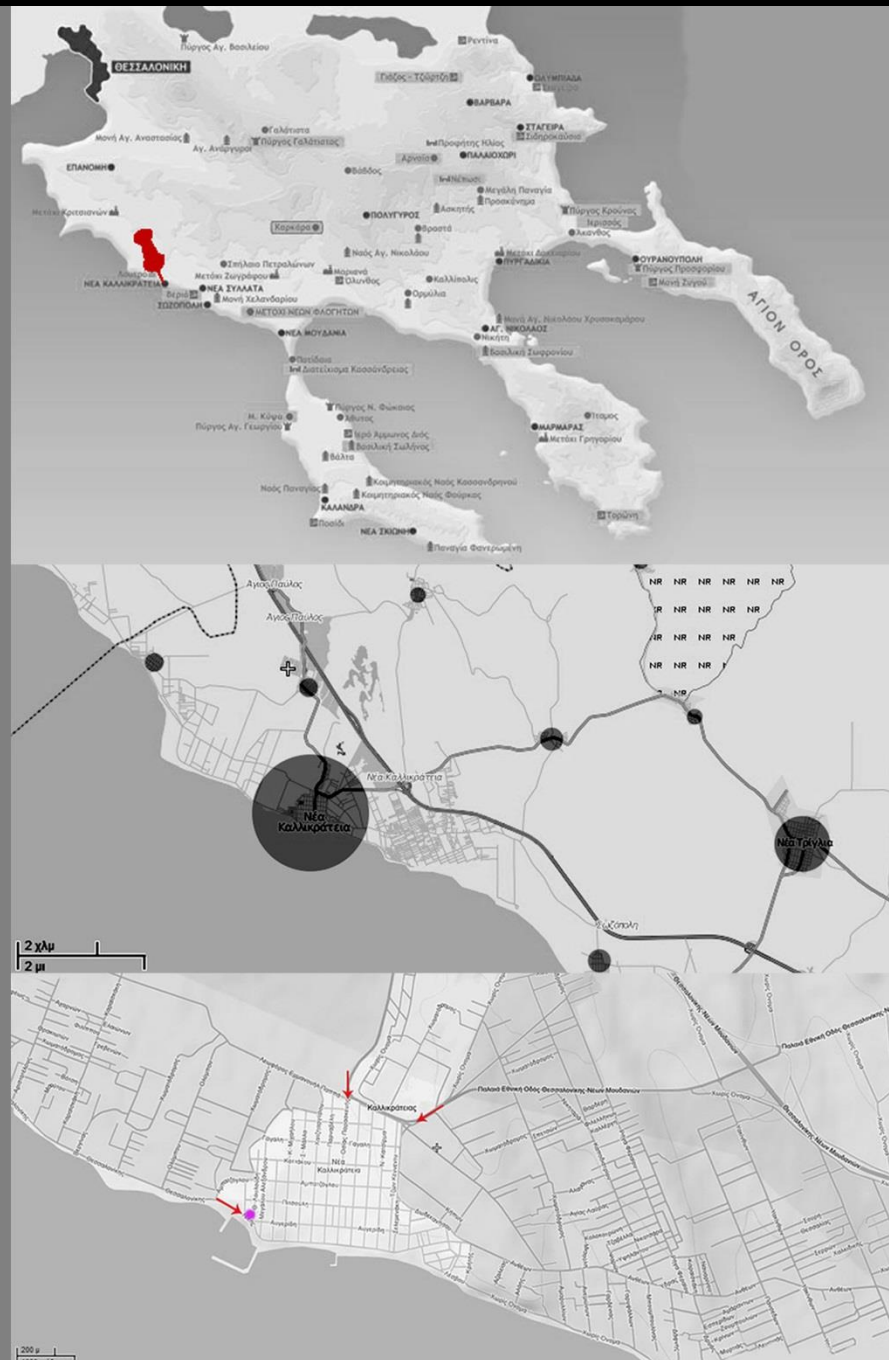
Ε.Μ.Π. Σχολή Αρχιτεκτόνων

## επιλογή τοποθεσίας

Η Νέα Καλλικράτεια βρίσκεται στη βορειοδυτική πλευρά της Χαλκιδικής σε απόσταση 32 χιλιομέτρων από τη Θεσσαλονίκη. Ανήκει διοικητικά στο δήμο Προποντίδας κι αποτελεί τον κόμβο Χαλκιδικής-Θεσσαλονίκης. Για το λόγο αυτό την τελευταία δεκαετία παρατηρείται αυξημένη αστικοποίηση της περιοχής από Θεσσαλονικείς να την επιλέγουν ως κύρια κατοικία.

Η πολιτιστική δράση στην περιοχή είναι ιδιαίτερα έντονη και συνεχώς αναπτυσσόμενη. Τους θερινούς κυρίως μήνες, όπου υπάρχει και μεγάλη προσέλευση τουριστών, λαμβάνουν χώρα φεστιβάλ κι εκδηλώσεις τέχνης και λαογραφίας, τοπικής και υπερτοπικής εμβέλειας. Αυτά σε συνδυασμό με τη δυναμική καλλιτεχνική δραστηριότητα που σημειώνεται στη Θεσσαλονίκη αποτελούν αιτία κι αφορμή για περαιτέρω διεύρυνση των τεχνών στην περιοχή.

Φορείς και εκδηλώσεις υπερτοπικού χαρακτήρα:  
Φεστιβάλ Θάλασσας, στα Ν.Μουδανιά  
Φεστιβάλ Σάνη, στο Ποσειδί Κασσανδρείας  
Πολιτιστικός και Λαογραφικός Σύλλογος Ν.Καλ/τειας  
Κρατικό Θέατρο Βορείου Ελλάδος  
Βασιλικό Θέατρο



## \_τοποθεσία

Το οικοπέδο του συγκροτήματος βρίσκεται στην περιοχή του λιμανιού της Ν.Καλλικράτειας όπου τελειώνει ο αστικός ιστός της κωμόπολης και ξεκινά η παραθεριστική οικιστική ζώνη. Η τοπογραφία του σημείου χαρακτηρίζεται από το βράχο ύψους 20 μέτρων ο οποίος αποτελεί ίχνος του βυζαντινού τείχους που υπήρχε στο παραλιακό μέτωπο του οικισμού.

Το σημείο λειτουργεί ως κόμβος μεταξύ του κύριου οικιστικού ιστού της πόλης και της παραθεριστικής περιοχής. Η οδός Νίκης, μπροστά από το κύριο μέτωπο του οικοπέδου και παράλληλη στο βράχο, αποτελεί συνέχεια του επαρχιωτικού παραλιακού δρόμου Θεσσαλονίκης-Χαλκιδική, γεγονός που την ορίζει και μία από τις κύριες εισόδους στην πόλη.

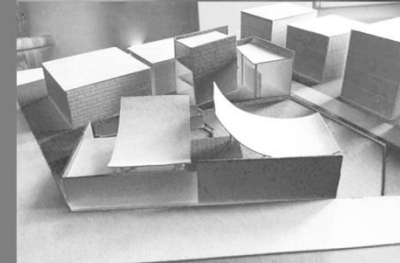
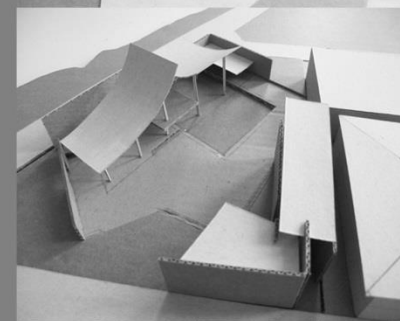
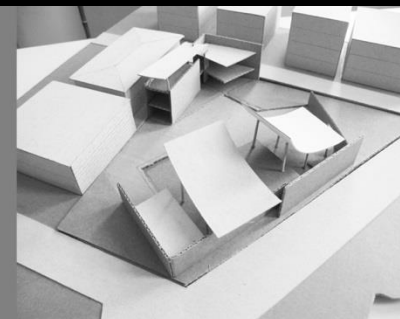
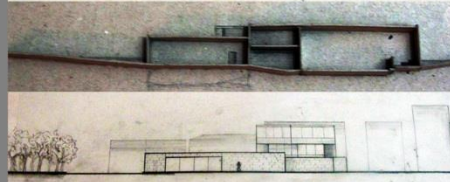
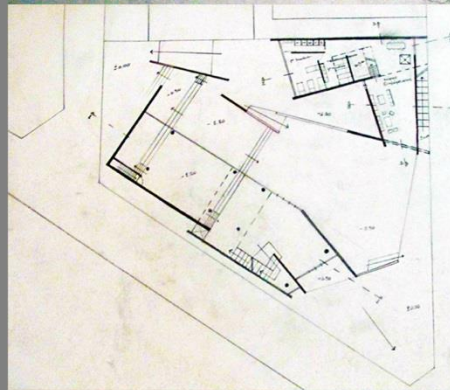
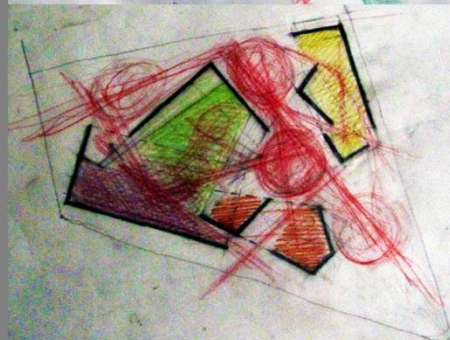
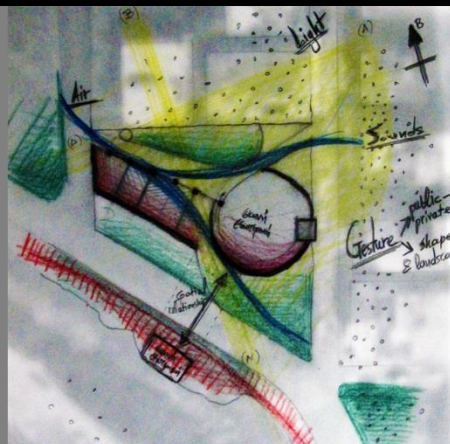
Τα παρακείμενα κτήρια του οικοπέδου είναι πολυκατοικίες παραθεριστικής κατοικίας κυρίως και το υψόμετρό τους κυμαίνεται στα 9-10 μέτρα, γεγονός που δίνει μια αστική αίσθηση στη γειτονιά η οποία έρχεται σε αντίθεση με το φυσικό κάλλος της.



## \_συνθετική ιδέα

Παρατηρώντας τις τάσεις και δυναμικές της οικιστικής ανάπτυξης στην περιοχή, της καλλιτεχνικής δραστηριότητας και της προσπάθειας των ντόπιων για εναλλακτικές μορφές τουρισμού με στόχο την προσέλκυση τουριστών καθόλη τη διάρκεια του χρόνου, προτείνεται «η απόπειρα μια χοροδραματικής σκηνης». Η πρόταση αυτή ενισχύεται από την τάση που επικρατεί να «αποκεντρώνεται» η τέχνη σε μη αστικά περιβάλλοντα με στόχο την καλύτερη επαφή του ανθρώπου-καλλιτέχνη με τη φύση και την τέχνη.

Με κύρια τα παραπάνω χαρακτηριστικά, το αυστηρό περίγραμμα του προτεινόμενου συγκροτήματος αποτελείται από τοιχεία που “ολισθαίνουν” ως ένα σημείο το ένα μέσα στο άλλο κι αποτελούν μεταφορά-ανάμνηση των βυζαντινών τειχών και του βράχου που διαμορφώνει το μέτωπο της παραλίας. Σε αντίθεση, το εσωτερικό του συγκροτήματος διαμορφώνεται από πιο ελεύθερα περιγράμματα, είναι δηλαδή πιο «ανοιχτό», σαν αποτέλεσμα έκρηξης ενός αρχικού κύβου.



## \_Form & Re-Form

Σύμφωνα με τις θεωρίες των Frankl, Gibson, Goffman η ανάγνωση του χώρου μπορεί να γίνει με τη βοήθεια του χορογραφικού σώματος. Υπάρχουν αναλογίες μεταξύ χορογραφικού κι αρχιτεκτονικού χειρισμού των σωμάτων και των τρόπων και σχέσεων που αυτά αλληλεπιδρούν με τον χώρο. Η επίγνωση της σωματικότητας λειτουργεί ως εργαλείο εμπλουτισμού για την ανάγνωση και τη γέννηση νέων χώρων, **FORM & RE-FORM.**

Η σχέση του χορού με την αρχιτεκτονική μπορεί να χαρακτηριστεί από τα παρακάτω στοιχεία που παρατηρούνται τόσο στην αρχιτεκτονική σύνθεσης όσο και στην εκτέλεση μιας χορογραφίας:

*Προσανατολισμός*  
*Αντίθεση*  
*Ισορροπία*  
*Διαδοχή*  
*Επανάληψη*  
*Ταχύτητα*  
*Διάσταση Χρόνου*  
*Σημεία Αναφοράς*  
*Αίσθηση*

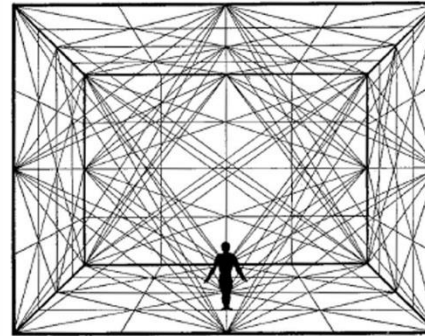


Figure 9. From Oscar Schlemmer's "Man and Art Figure"

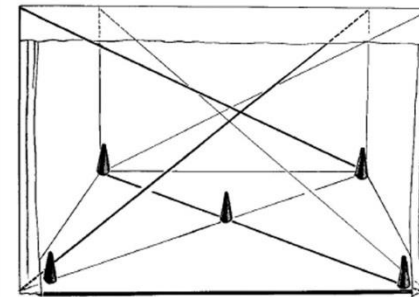
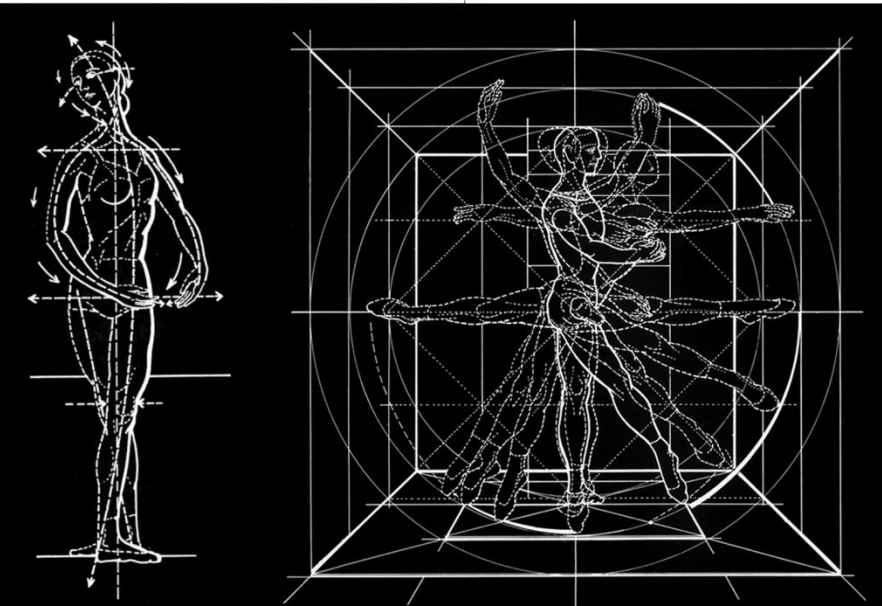


Figure 10. From Doris Humphrey's *The Art of Making Dances*: "The Stage Space"



Figure 8. From Oscar Schlemmer's "Man and Art Figure"



## \_Viewpoints

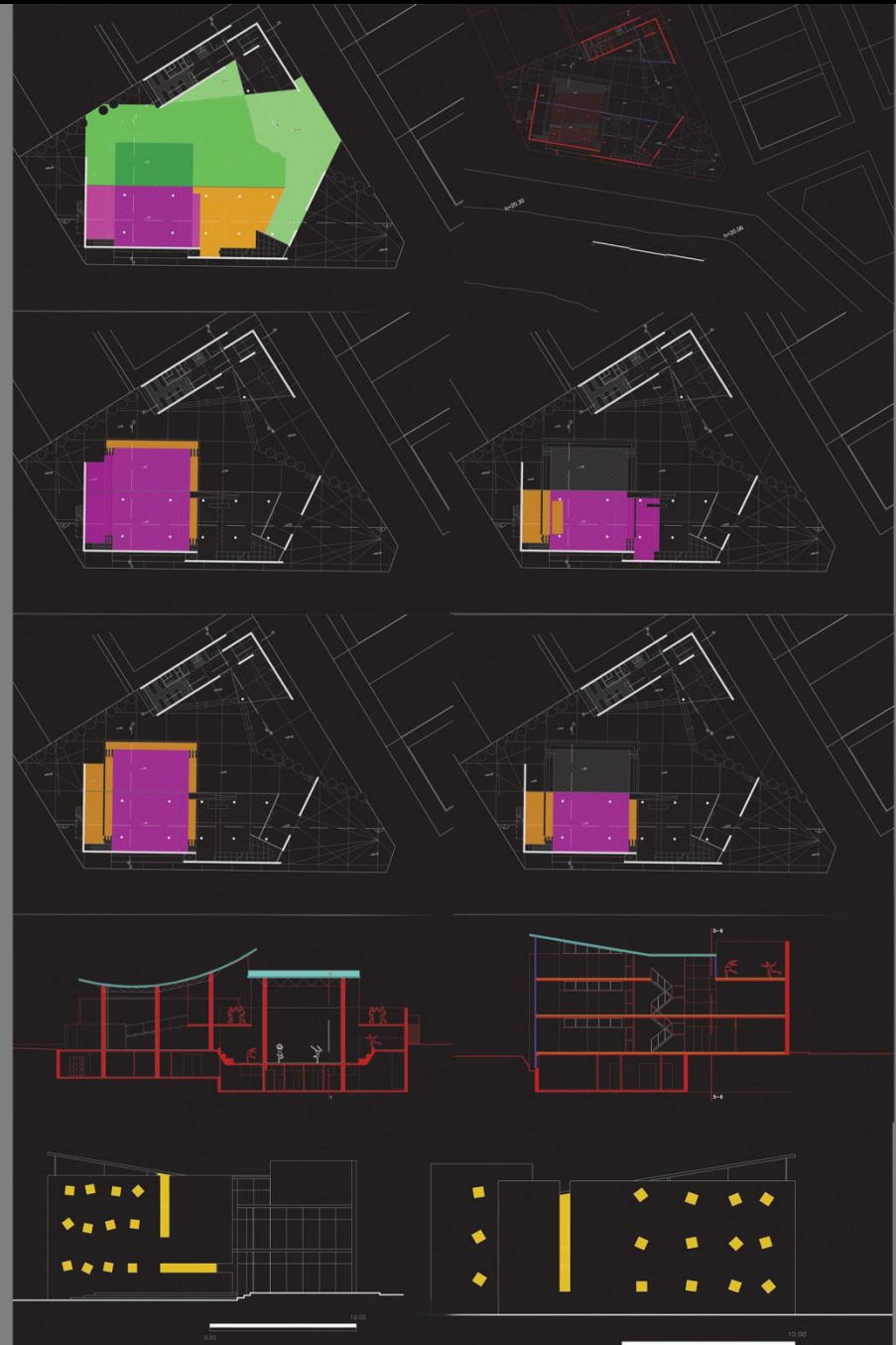
Τα Viewpoints αποτελούν μια φιλοσοφία σύνθεσης και παράστασης χοροδράματος μεταφρασμένη σε τεχνική για την εκπαίδευση των χορευτών- ηθοποιών, τη σύνθεση και παρουσίαση ensemble, και τη δημιουργία κίνησης πάνω στη σκηνή. Το κυριότερο χαρακτηριστικό αυτής της μεθόδου είναι η δράση σε πραγματικό χρόνο και χώρο χρησιμοποιώντας τις κύριες αρχές της κίνησης. Εμπνευστές των Viewpoints υπήρξαν οι χορογράφοι Anne Bogart και Tina Landau. Τα διέκριναν σε 'Φυσικά' και 'Φωνητικά'. Στην προκειμένη αρχιτεκτονική σύνθεση της χοροδραματικής σκηνής μελετήθηκαν τα 'Φυσικά'-Physical Viewpoints που διακρίνονται σε 'Χωρικά' και 'Χρονικά'. Συγκεκριμένα,

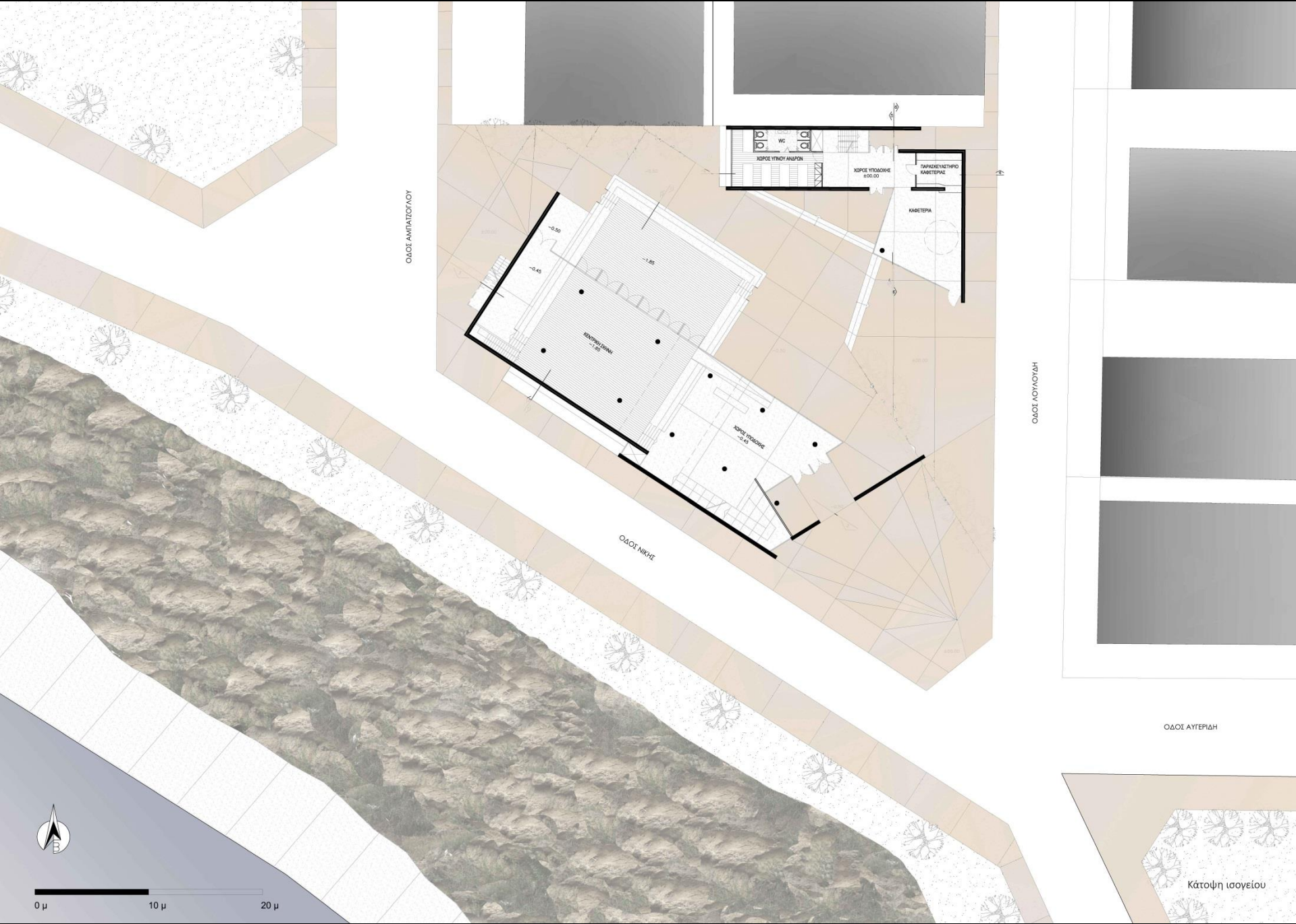
### **Χωρικά:**

Σχήμα  
Χειρονομία  
Αρχιτεκτονική  
Χωρική Σχέση  
Τοπογραφία

### **Χρονικά:**

Τέμπο  
Διάρκεια  
Κινησητική απάντηση  
Επανάληψη





ΟΔΟΣ ΑΜΑΤΙΣΤΟΛΟΥ

ΟΔΟΣ ΝΙΚΗΣ

ΟΔΟΣ ΛΟΥΛΟΥΔΗ

ΟΔΟΣ ΑΥΓΕΡΙΔΗ

Κάτοψη Ισογείου



0 μ 10 μ 20 μ

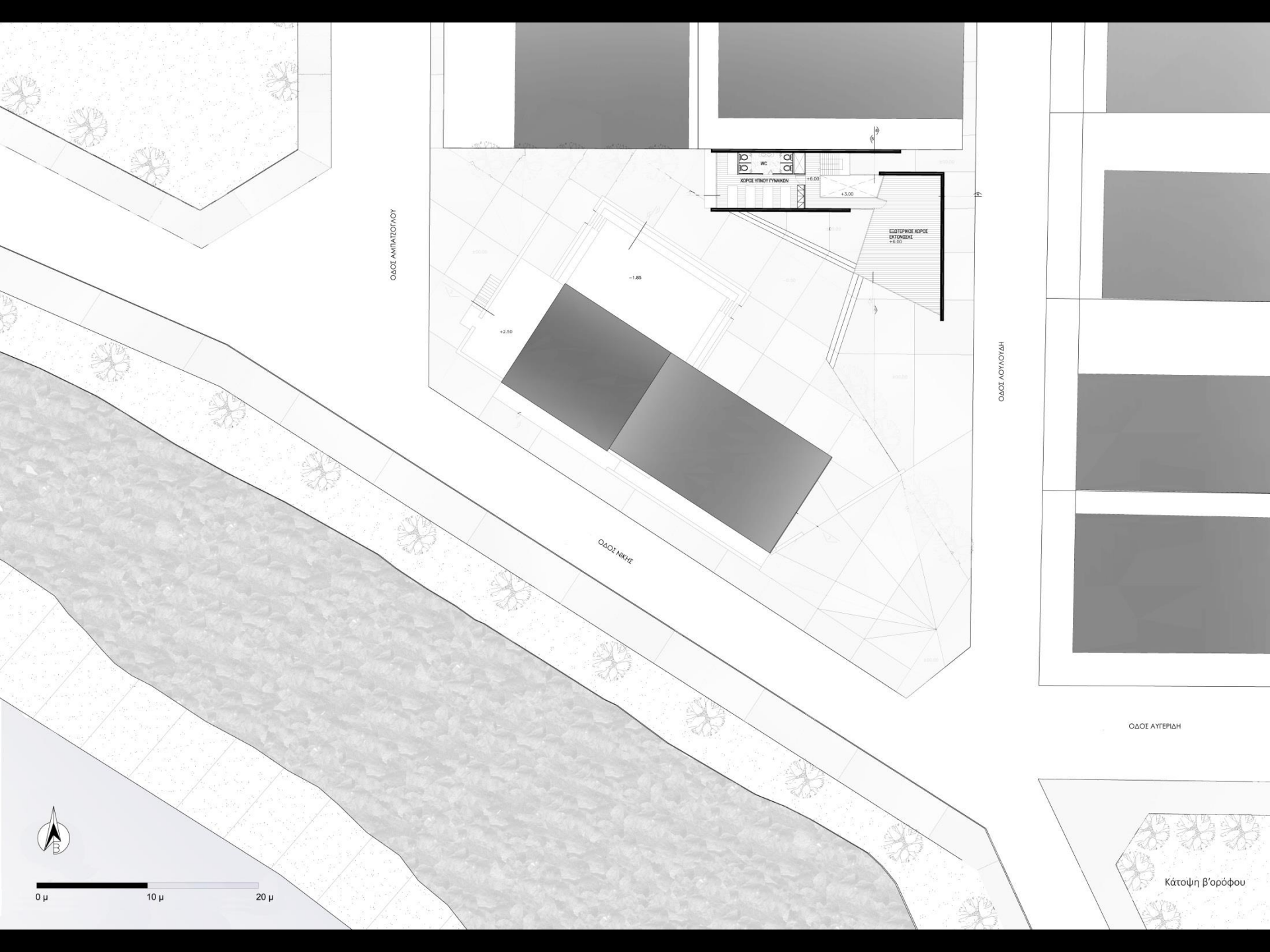


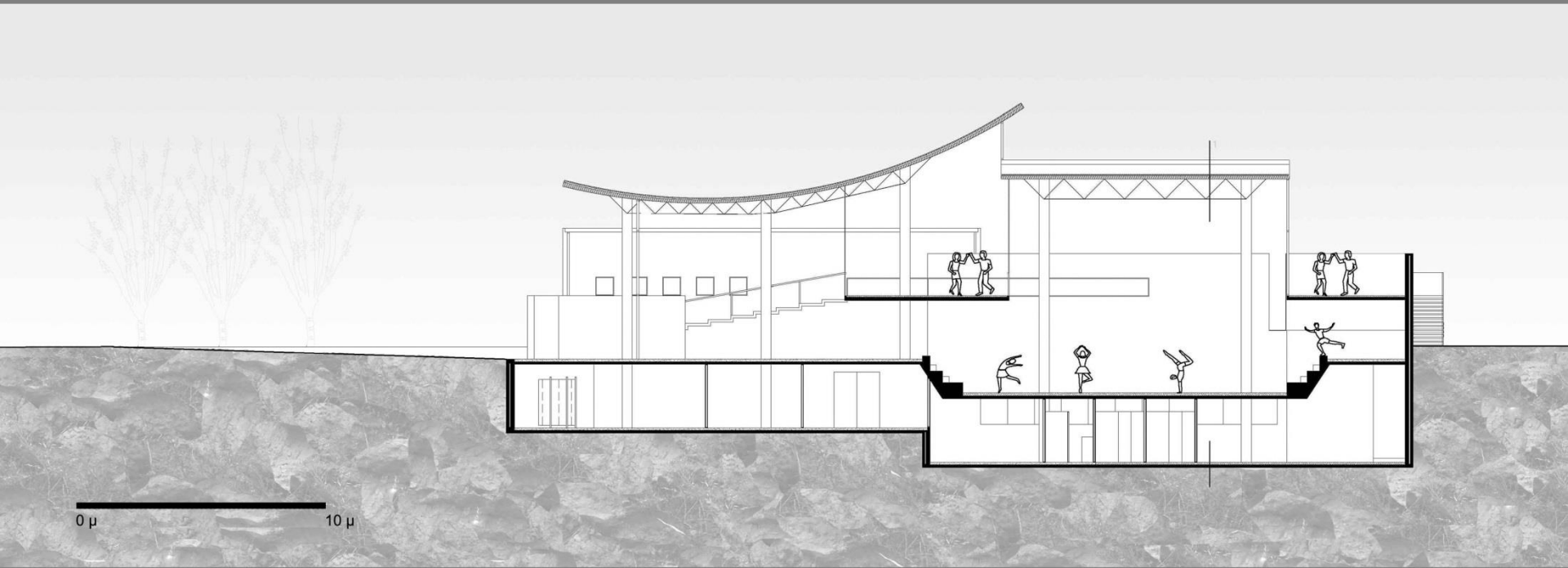


ΟΔΟΣ ΑΓΕΡΙΔΗ

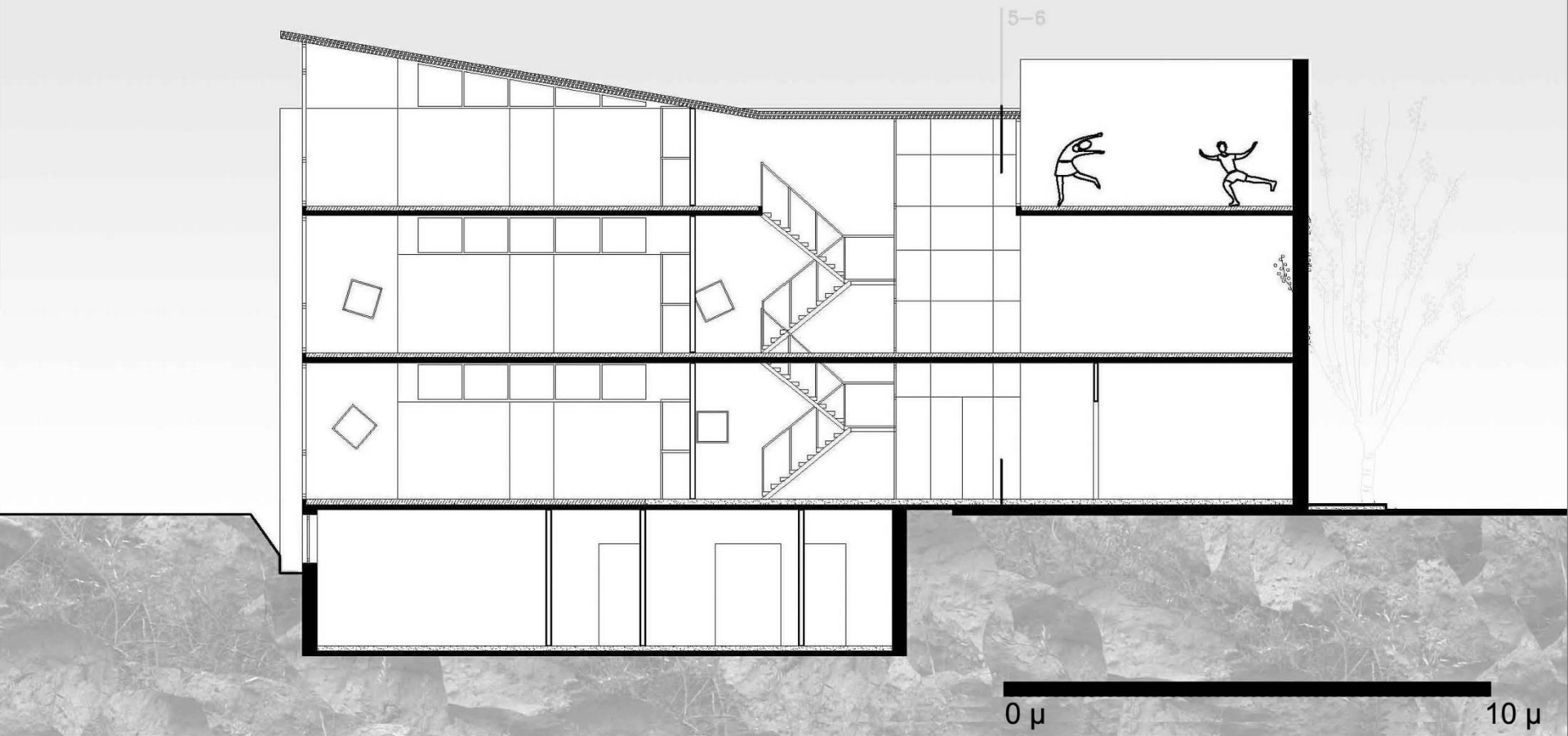
Κάτοψη α' ορόφου



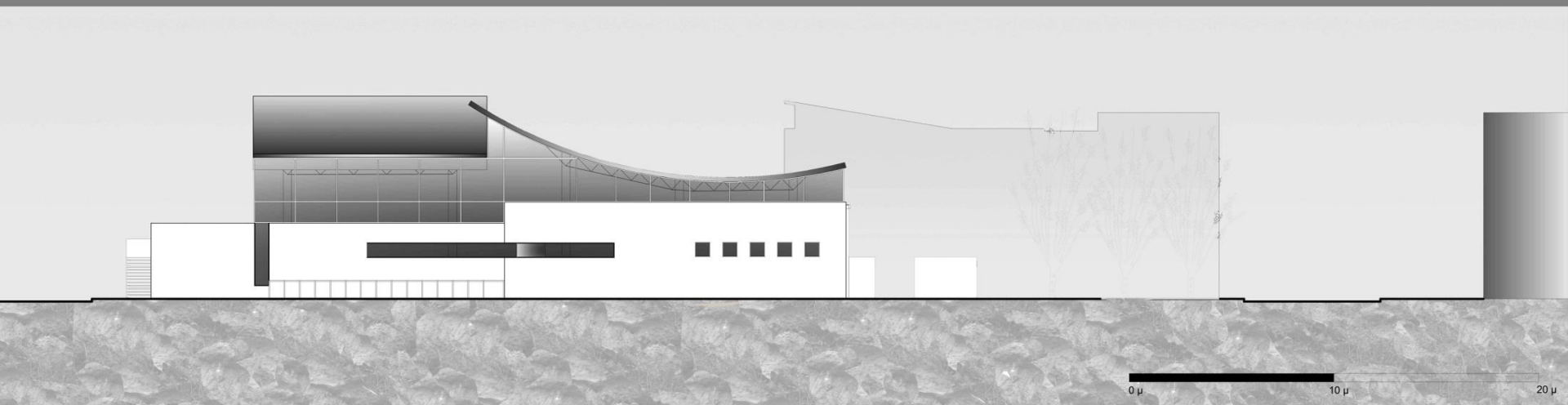




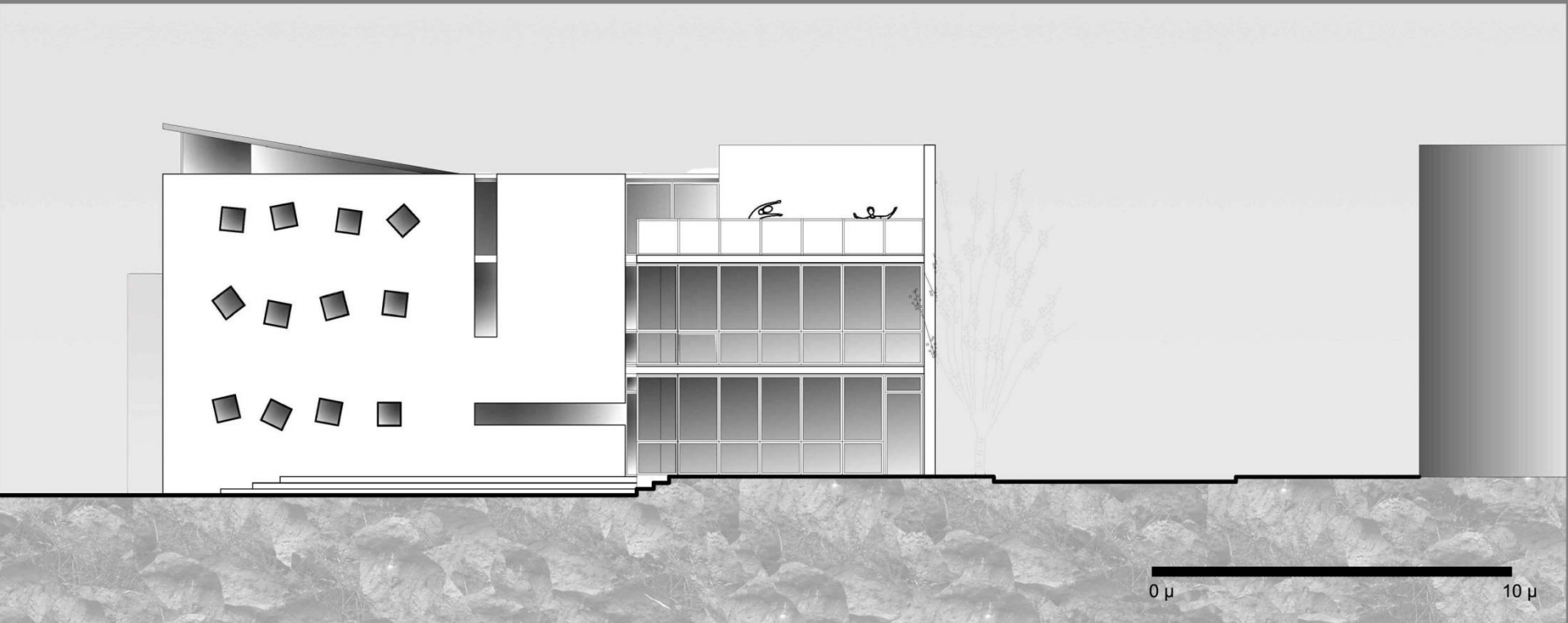
τομή κτηρίου σκηνής



τομή κτηρίου εστίας



Κεντρική όψη κτηρίου σκηνής



ΚΕΝΤΡΙΚΗ ΟΨΗ ΚΤΗΡΙΟΥ ΕΣΤΙΑΣ

\_βιβλιογραφία

Μεταμορφώσεις του θεατρικού χώρου, Πέτρος Μαρτινίδης, εκδ. ΝΕΦΕΛΗ

Σημειολογικές προσεγγίσεις του θεατρικού φαινομένου, Δ. Τσατσούλης, εκδ. ΕΛΛΗΝΙΚΑ ΓΡΑΜΜΑΤΑ

Η δυναμική της αρχιτεκτονικής μορφής, Rudolf Arheim

Η Αρχιτεκτονική του Hip Hop, CRAIG L.Wilkins, Πανεπιστήμιο της Μινεσότα, Σεπτέμβρης 2000 JAE 54/1 8

ΧΟΡΟΣ, ΣΩΜΑ, ΚΙΝΗΣΗ, Πτυχές της χορευτικής τέχνης, Ελευθ. Κουρούπη, εκδ. ΝΕΦΕΛΗ, Αθήνα 1999

Ο ΧΟΡΟΣ ΣΤΟΝ 20ο ΑΙΩΝΑ, Σταθμοί και πρόσωπα, Βάσω Μπαρμπούση, Εκδόσεις Καστανιώτη, 2010

THE VIEWPOINTS BOOK, A practical guide to Viewpoints and Composition, Anne Bogart and Tina Landau, Theatre Communications Group, New York, 2005  
Choreographed Environments. A performative Approach to Architecture, Eva Perez de Vega, December 2007, New York

ART WITHOUT BOUNDARIES, 1950-70/ edited by Gerald Woods, Philip Thompson, John Williams, εκδ. London: Thames and Hudson, 1972

EMPTY SPACE, Peter Brook, A TOUCHSTONE book published by Simon & Schuster, NY, 1968

Αρχιτεκτονική του χορού, Τσομπάνη Θεοδώρα, Διάλεξη 2012, Ε.Μ.Π.

Χορογραφικές θεωρήσεις του σώματος ως εργαλείο ανάγνωσης και ανασύστασης του αρχιτεκτονικού χώρου, Γαβρήλου, ΔΠΜΣ διπλ. 2002/1, Ε.Μ.Π.

Επαναπροσδιορισμός του δημόσιου χώρου μέσω χορευτικών εκφράσεων, Ποζιού, Διάλεξη 2010/162, Ε.Μ.Π.

Η κίνηση γεννά χώρο, Κεφαλάκη, Διάλεξη 2009/46, Ε.Μ.Π.

Μορφή-Χόρος Χόρος-Μορφή, Στασινοπούλου\_Ταμπαθάκη\_Χριστογιάννη, Διάλεξη 2008/43, Ε.Μ.Π.

Το θέατρο: χώρος κίνησης των βλεμμάτων, Τζοβλά\_Χαρατσάρη, Διάλεξη 2012, Ε.Μ.Π.

Dance Square, Μιχαλά\_Στυλιανίδη, Διάλεξη 2002/68, Ε.Μ.Π.

Χωρογραφώντας μια αγορά, Κεφαλάκη, Διπλ. 2009/96, Ε.Μ.Π.

Κινηματογραφικός χώρος και Θεατρική σύμβαση:

Ψευδαίσθηση και Σύμβαση, Υφαντή Μαρία, Διπλωματική Εργασία Μεταπτυχιακού, Θεσσαλονίκη 2010, Α.Π.Θ.

CHANCE ENCOUNTERS BETWEEN BODY AND BUILDINGS: NEW TECHNOLOGIES IN ARCHITECTURE AND DANCE, SAM SPURR, Faculty of Design, Architecture&Building, University of Technology, Sydney Australia

Between the Lines: Experiencing Space Through Dance, CEBE Transactions, Vol. 3, Issue 1, April 2006

Bayesian models for Laban Movement Analysis used in Human Machine Interaction, J. Rett & J. Dias

On Architecture and the Dancing Body: Changing Visual-ity, Sara Beth Rosenberg, Wesleyan University

## \_πηγές πληροφόρησης

### \_εικόνες \_διαδίκτυο

Σύνθεση και Τεχνική Viewpoints, σεμινάριο  
Κατερίνας Δρακοπούλου, φωτογραφίες Κώστας  
Μαλτέζος, Art Is Hard in Athens, Σεπτέμβριος 2012  
Open Viewpoints Improvisation. Seoul Art Space,  
Mullae, December 2010, [www.jeremyneideck.com](http://www.jeremyneideck.com)  
<http://www.dancespirit.com/>  
<http://ballerinaproject.com/>  
[http://www.homelesskingdom.com/p/dance\\_01.html](http://www.homelesskingdom.com/p/dance_01.html)  
<http://www.dance-tech.net/>  
<http://balletnews.co.uk/>  
<http://www.google.com.au/imghp?hl=el&tab=wi>  
<http://landarchs.com/>  
<http://www.artandarchitecturesrl.info/>  
<http://openendedgroup.com/writings/danceGeometry.html>  
<http://www.newscientist.com/blogs/culturelab/2010/01/art-and-science-in-motion.html>  
<http://www.google.gr/imghp?hl=el&tab=wi>



Σύνθεση και Τεχνική Viewpoints, Art is Hard in Athens