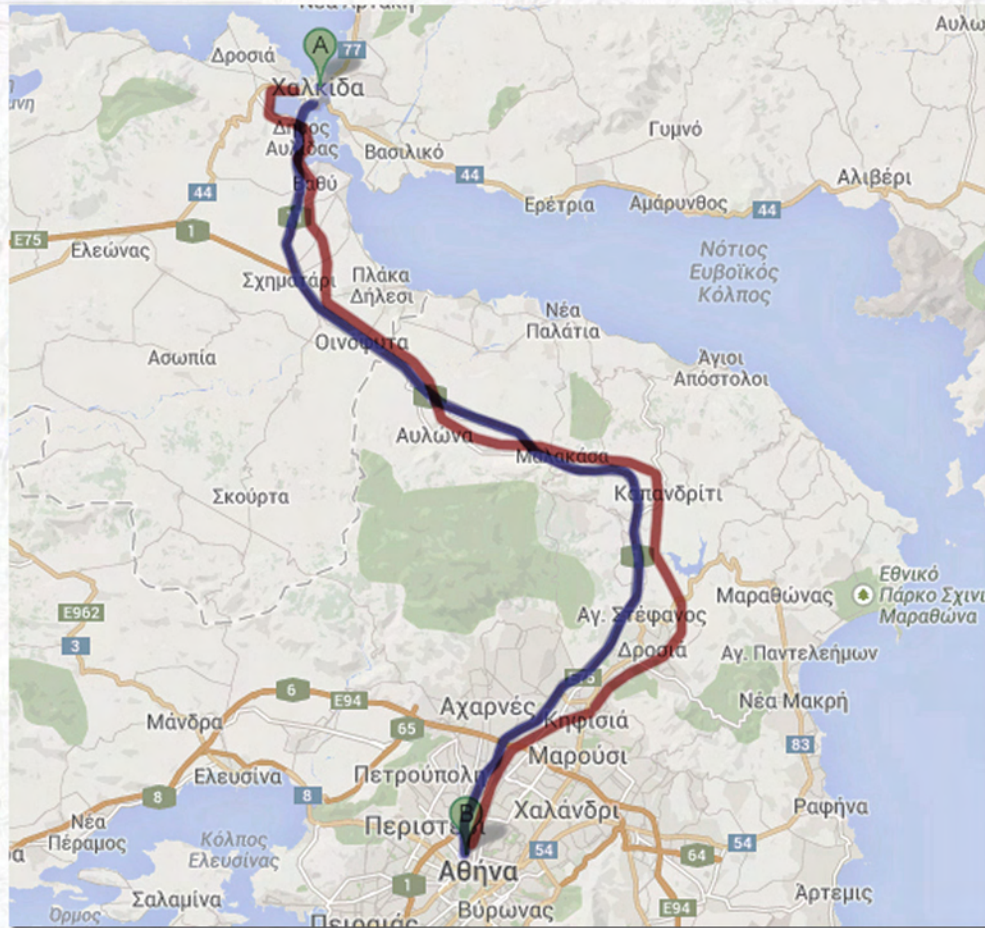




ΠΟΛΕΟΔΟΜΙΚΗ ΑΝΑΠΛΑΣΗ ΤΟΥ ΠΑΡΑΛΙΑΚΟΥ ΜΕΤΩΠΟΥ ΤΗΣ ΧΑΛΚΙΔΑΣ



[οδική και σιδηροδρομική σύνδεση Χαλκίδας - Αθήνας]



Χαλκίδα: 60.000 κάτοικοι, 80 χιλ. βόρεια της Αθήνας

Χτισμένη πάνω στον πορθμό του Ευρίπου, η πόλη αγκαλιάζει και αγκαλιάζεται από το νερό

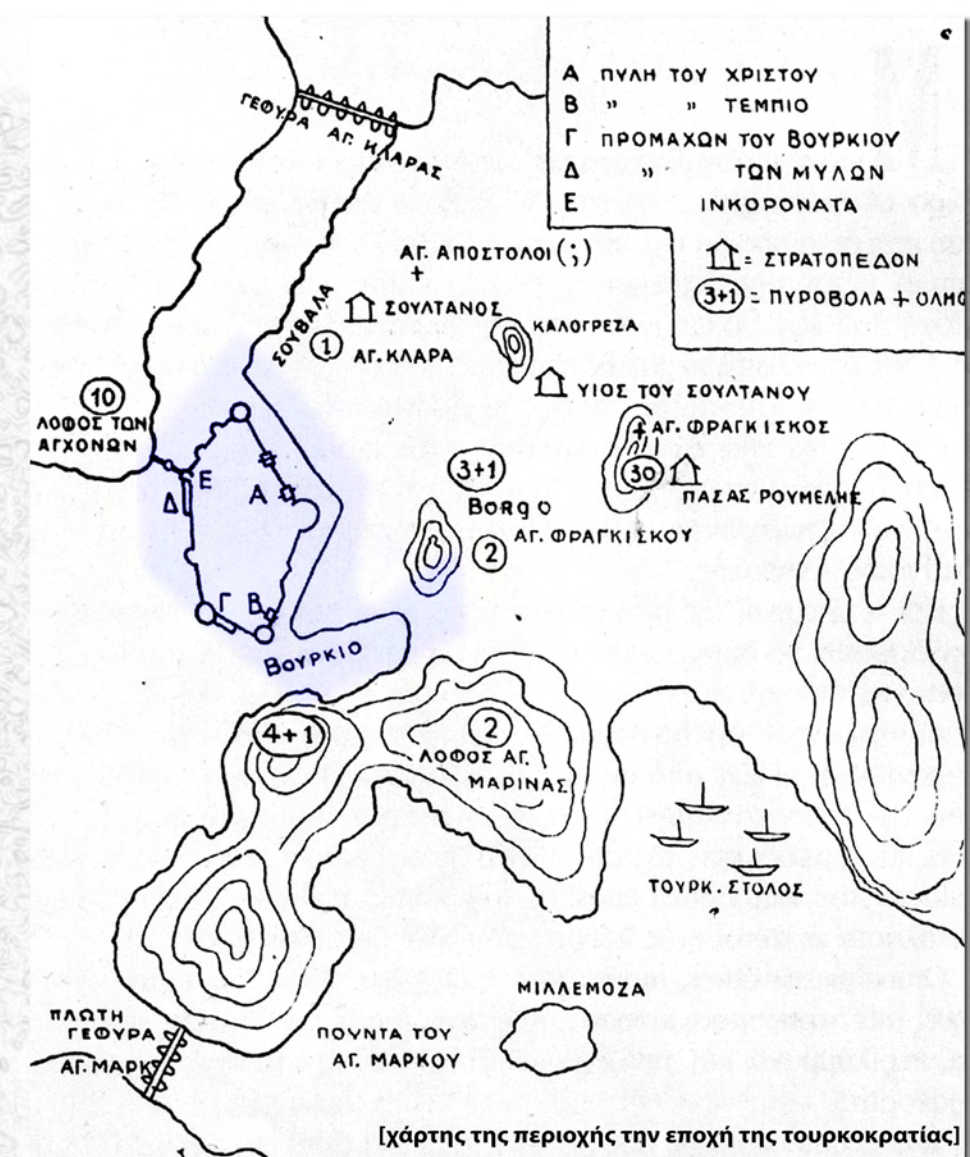
σημαντικό λιμάνι απο την ίδρυσή της, το θαλασσινό στοιχείο εξακολουθεί να παίζει ρόλο μεγάλης σημασίας στη ζωή της πόλης και την καθημερινότητα των κατοίκων της



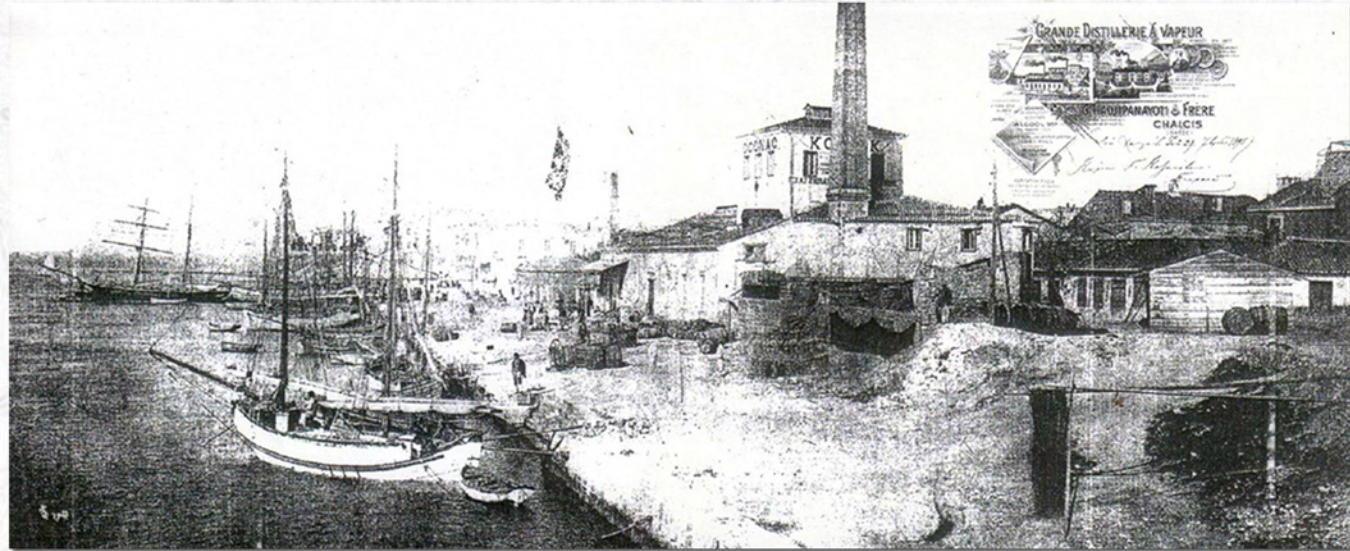
[λιθογραφία της περιοχής μελέτης _ 16ος αιώνας]



[πλατεία Αθανάτων]



[χάρτης της περιοχής την εποχή της τουρκοκρατίας]



[το εμπορικό λιμάνι στην βόρεια προβλήτα _ αρχές 20ου αιώνα]



[παλιά γέφυρα]



[κτίριο αλευρόμυλων 'Δήμητρα']

[η προβλήτα πριν την κατεδάφιση των τειχών]

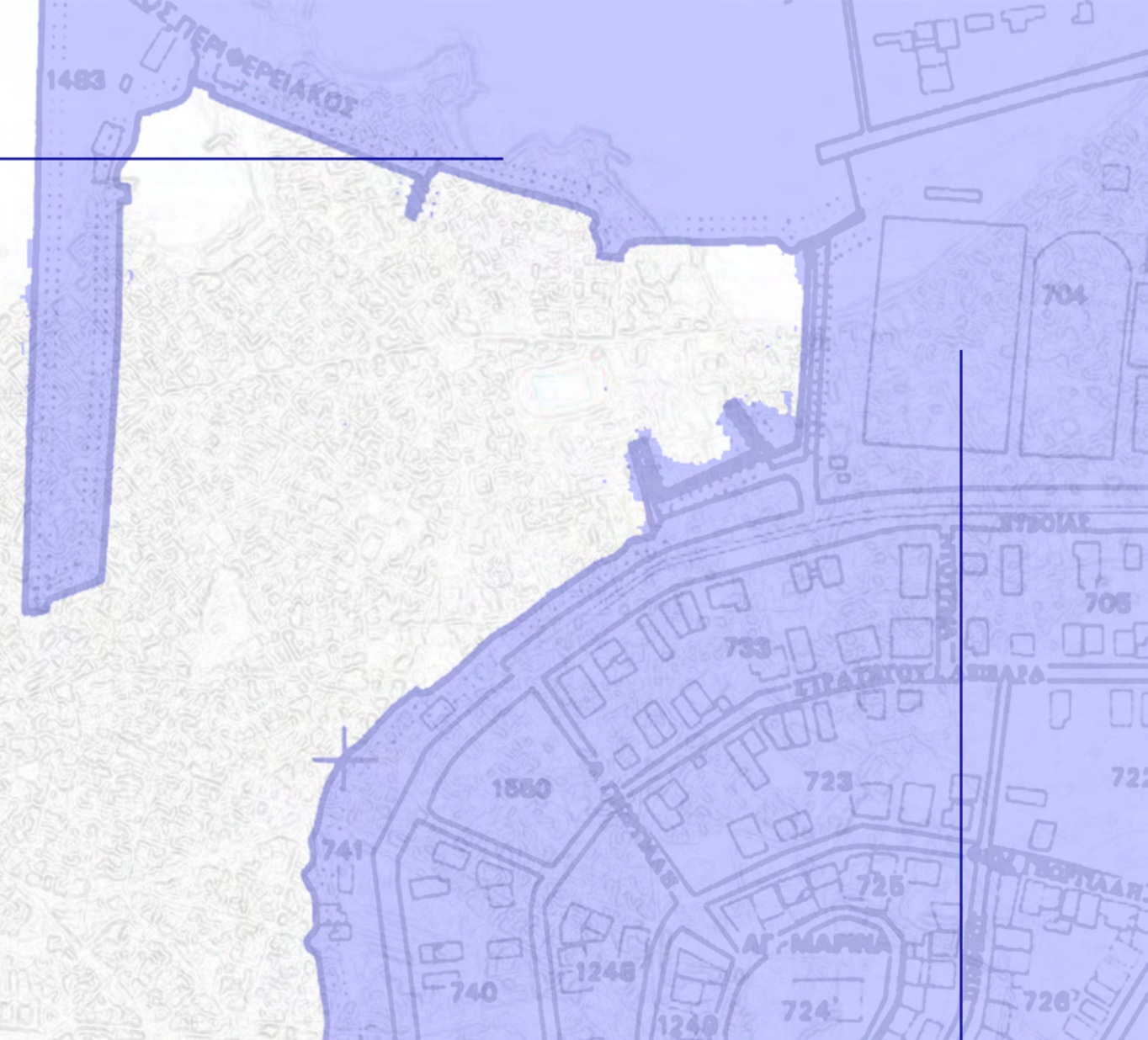


[θέα απο το κάστρο της Κανήθου μετά την κατεδάφιση των τειχών]



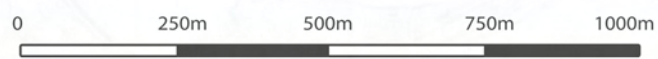


[μαρίνα ιστιοπλοϊκού ομίλου]



[πάρκο Βούρκου]



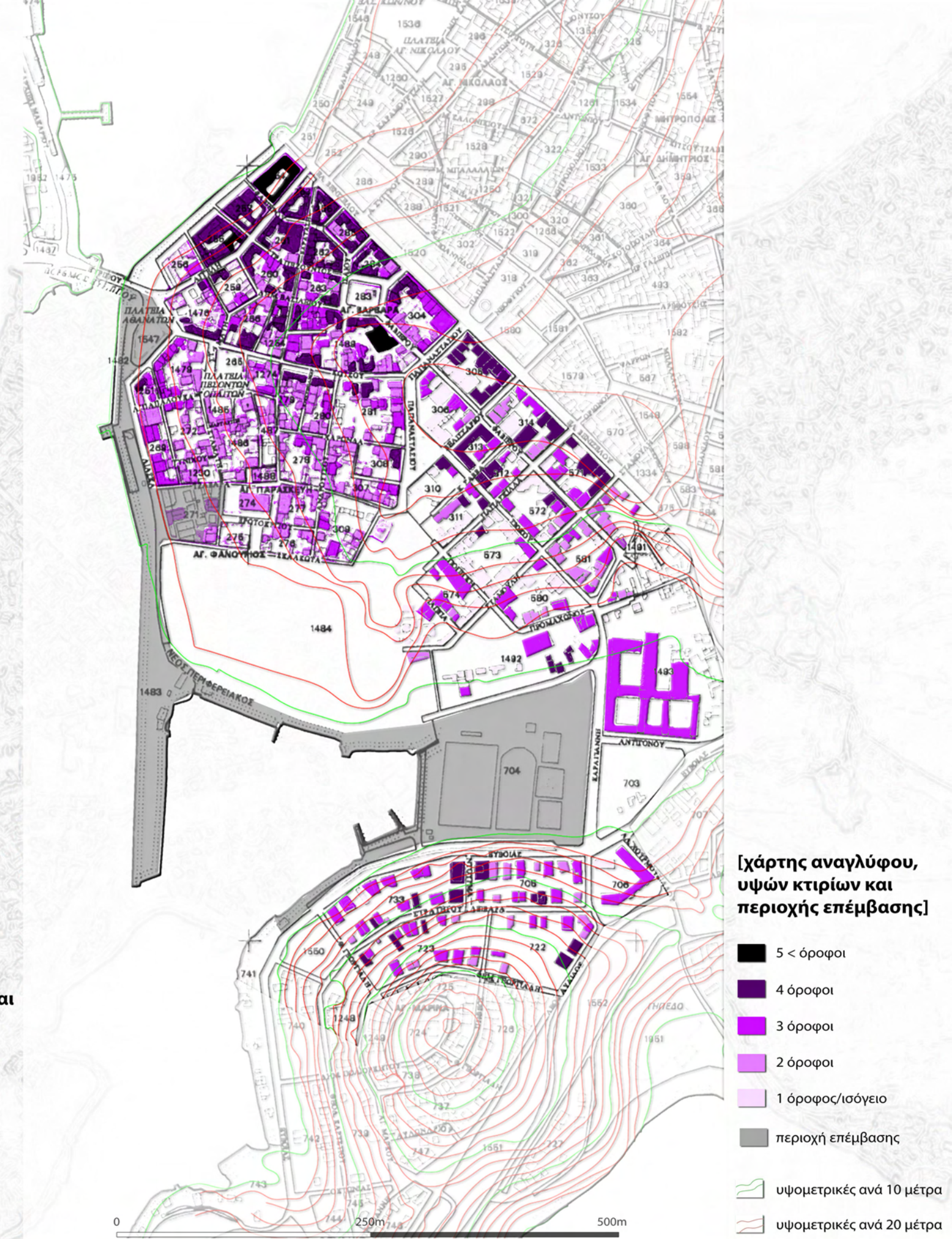
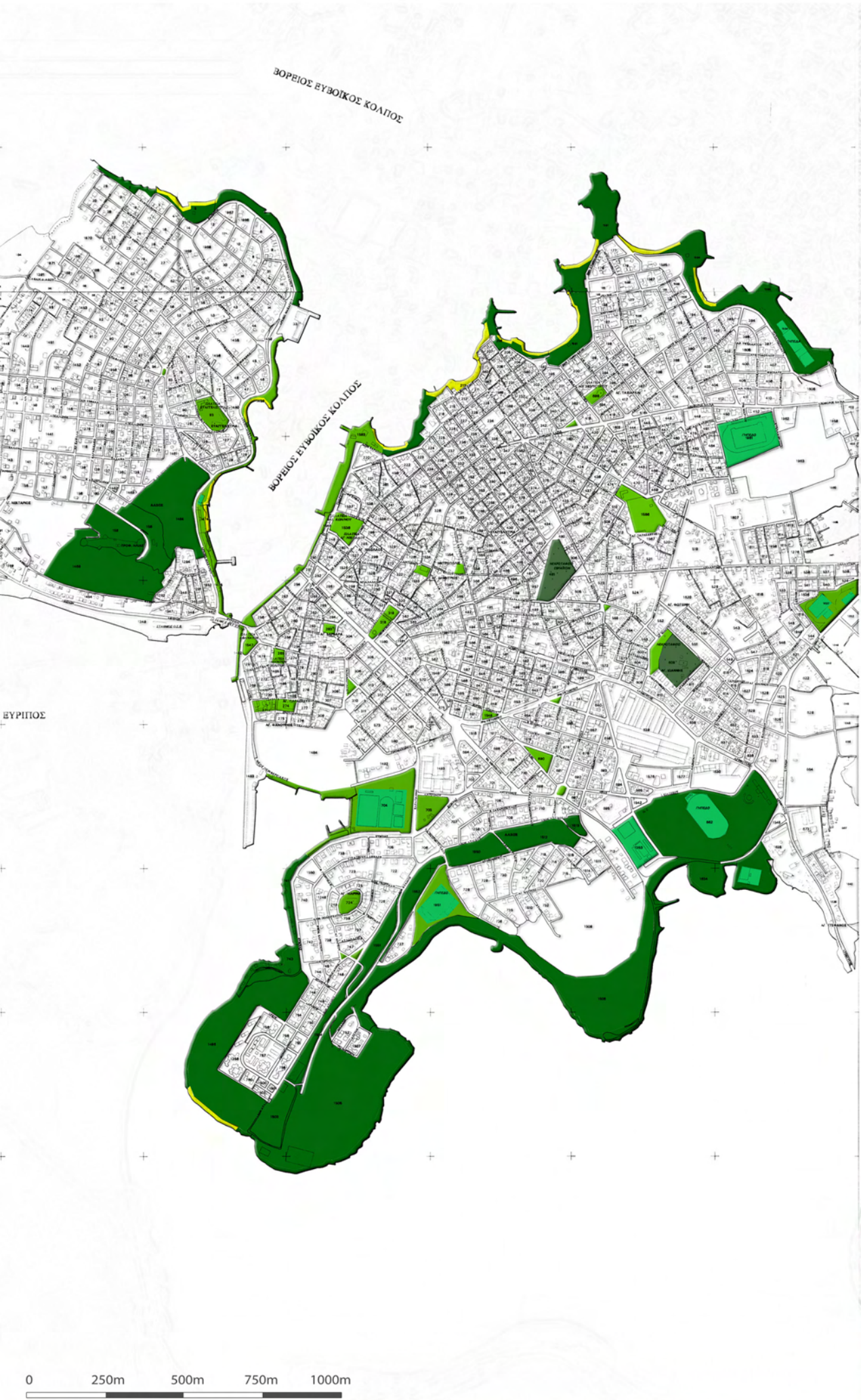


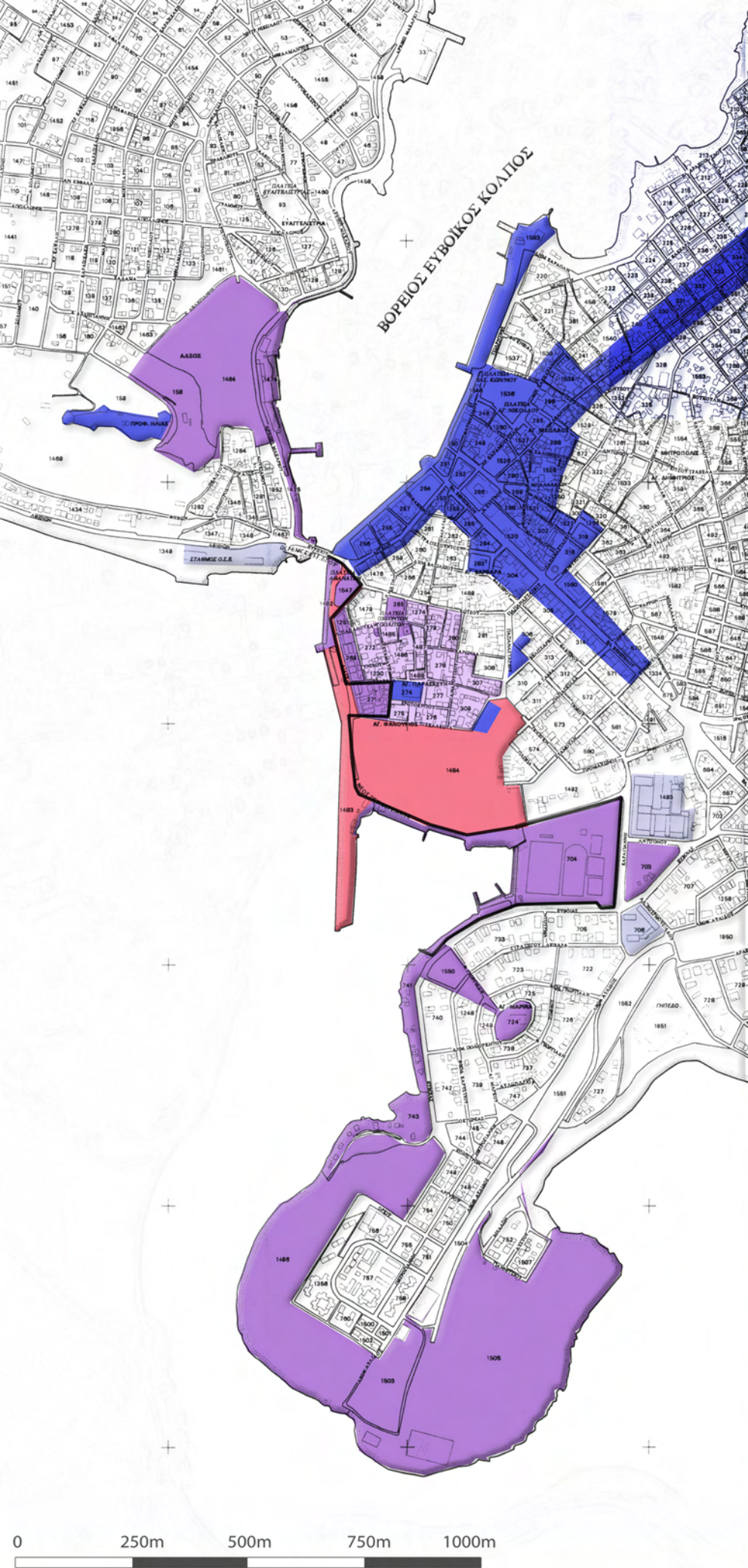
[χάρτης χρήσεων γης]



[χάρτης κυκλοφορίας]

- κίνηση πεζών
- δρόμοι τοπικής εξυπηρέτησης
- βασικοί οδικοί άξονες πόλης
- υπερτοπικοί οδικοί άξονες (μεγάλης κυκλοφορίας)





- λειτουργικοί χώροι
- θετικές προοπτικές
- ιστορικό κέντρο
- προβληματικές περιοχές
- έλεξη επισκεπτών

[χάρτης ποιοτικών
χαρακτηριστικών]





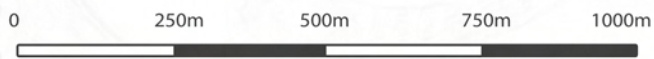
- ελεύθεροι δημόσιοι χώροι
- αθλητικές εγκαταστάσεις
- ιστορικό κέντρο
- γενική κατοικία
- ειδικές χρήσεις
- εκπαίδευση
- στρατιωτική χρήση
- πολιτισμός/αναψυχή
- εμπόριο/διοίκηση

[αναθεωρημένος χάρτης
χρήσεων γης]



- κίνηση πεζών
- δρόμοι τοπικής εξυπηρέτησης
- βασικοί οδικοί άξονες πόλης
- υπερτοπικοί οδικοί άξονες
(μεγάλης κυκλοφορίας)

[αναθεωρημένος χάρτης
κυκλοφορίας]



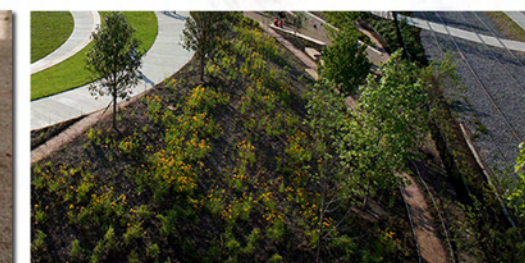
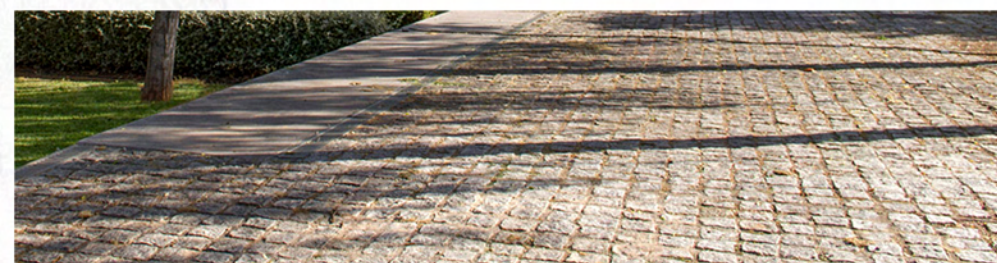


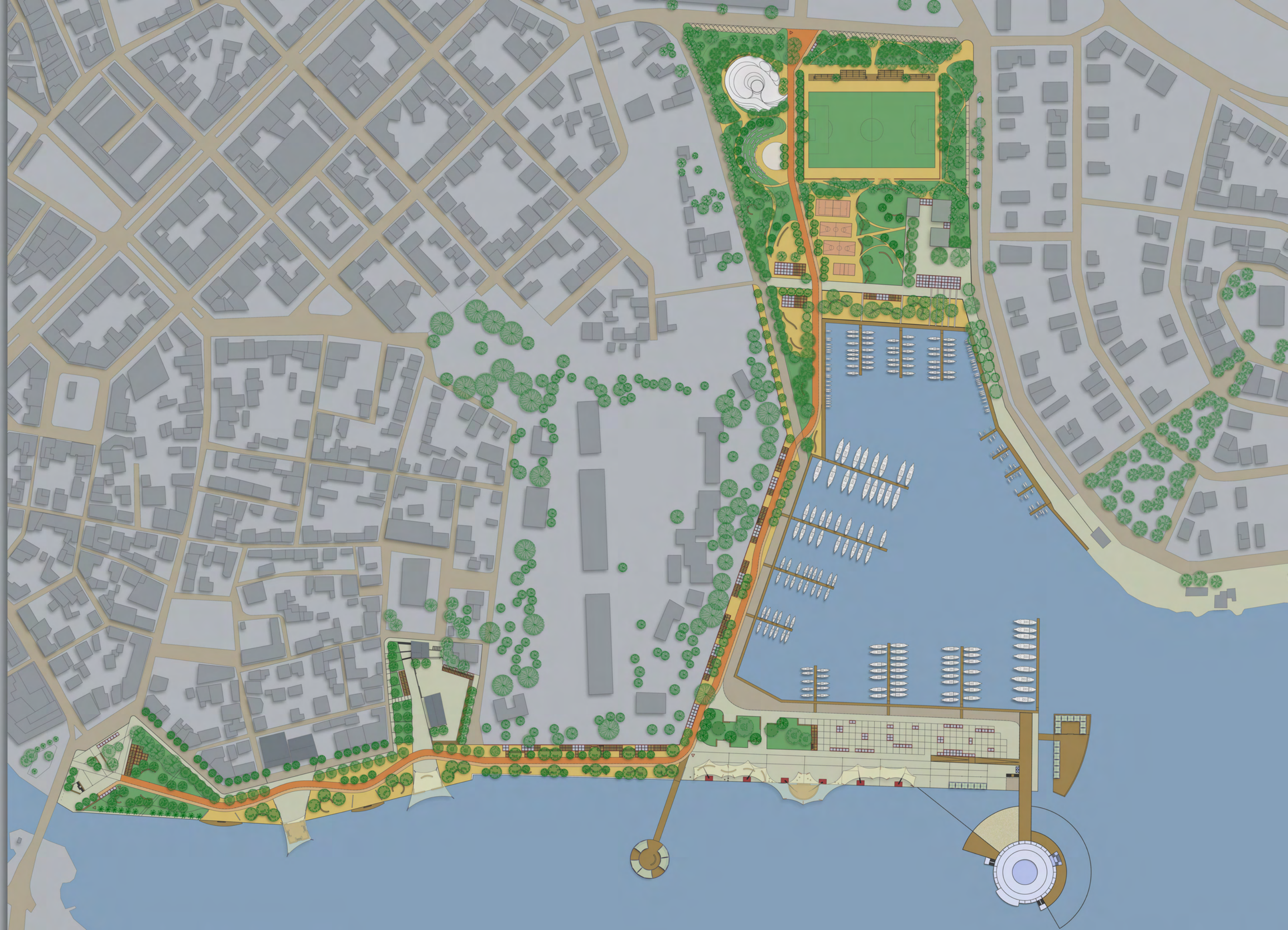
[φύτευση]

[αστικός εξοπλισμός]



[επίστρωση επιφανειών]







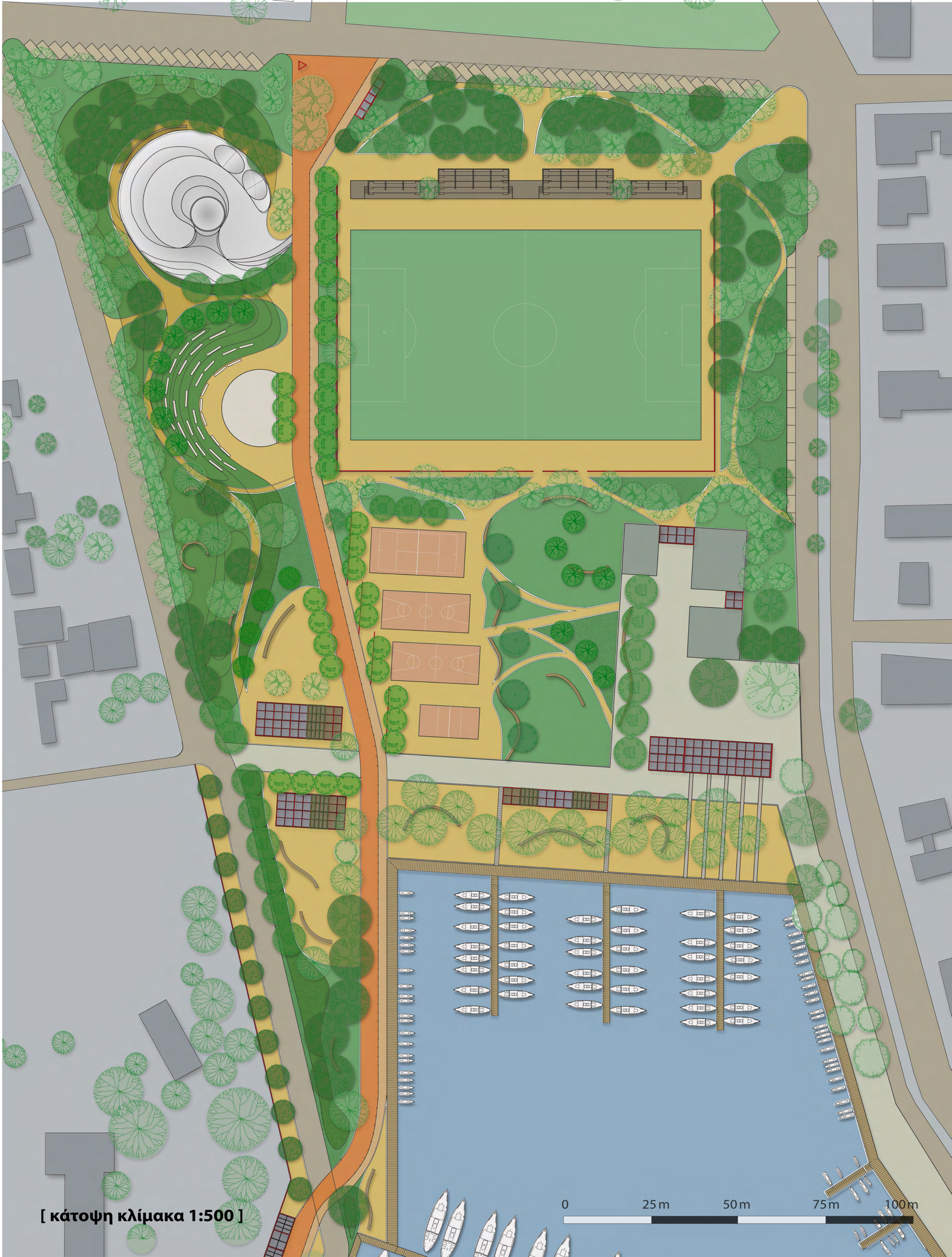
0 25m 50m 75m 100m

[κάτοψη κλίμακα 1:500]



0 25m 50m 75m 100m

[κάτοψη κλίμακα 1:500]



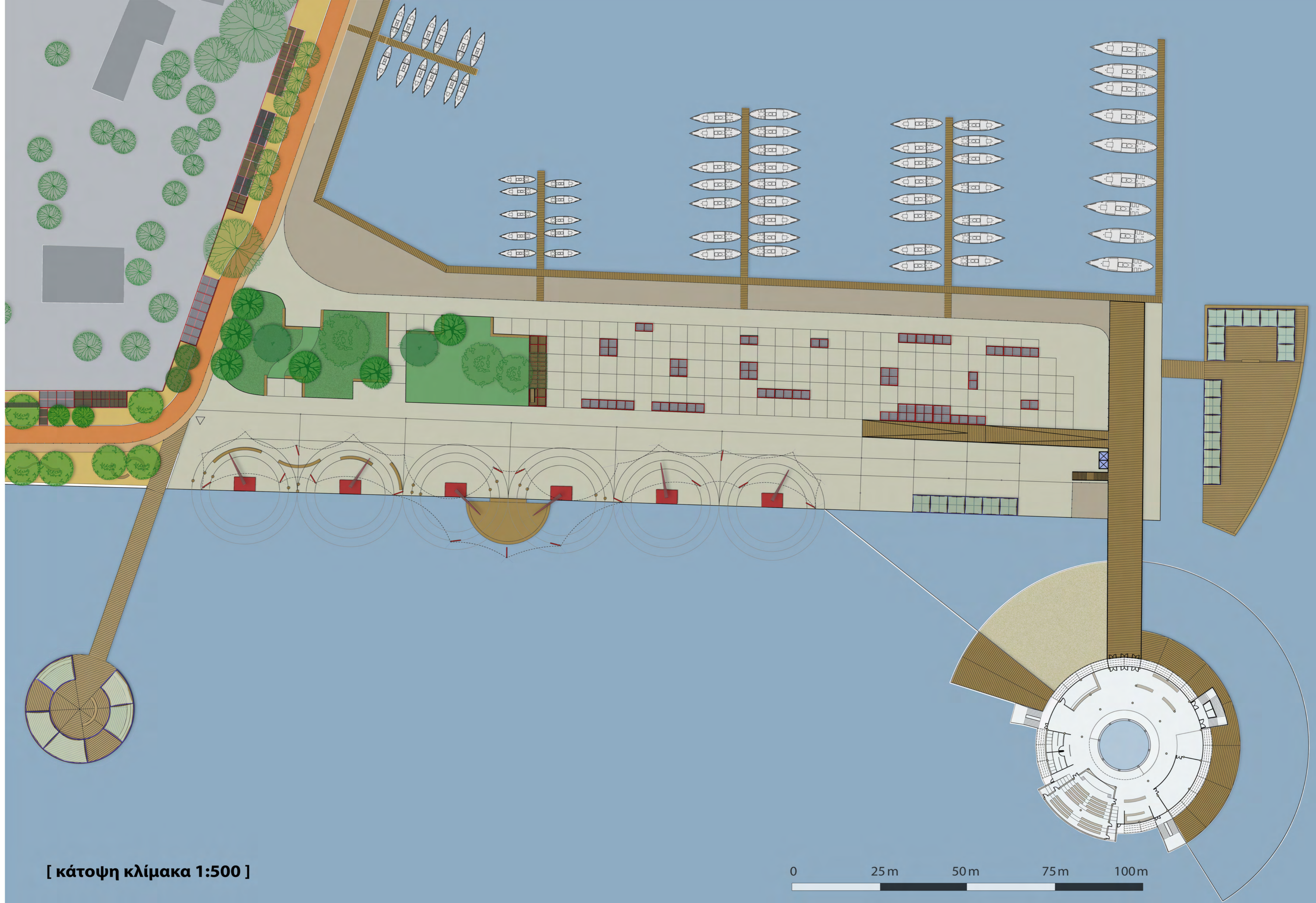
[κάτοψη κλίμακα 1:500]

0 25m 50m 75m 100m



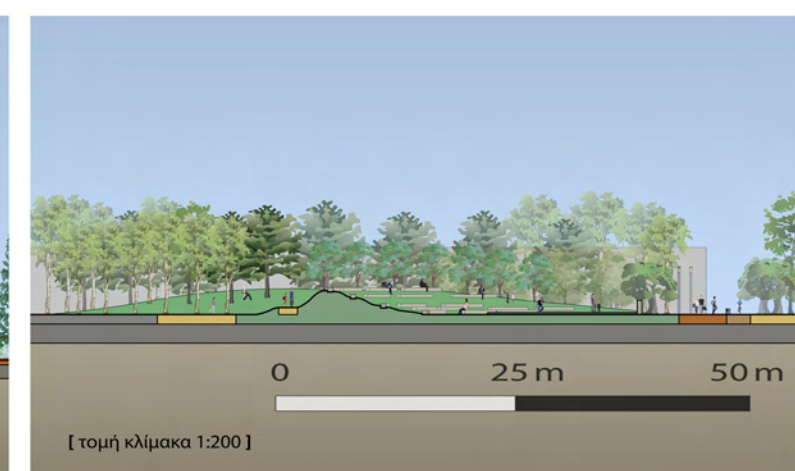
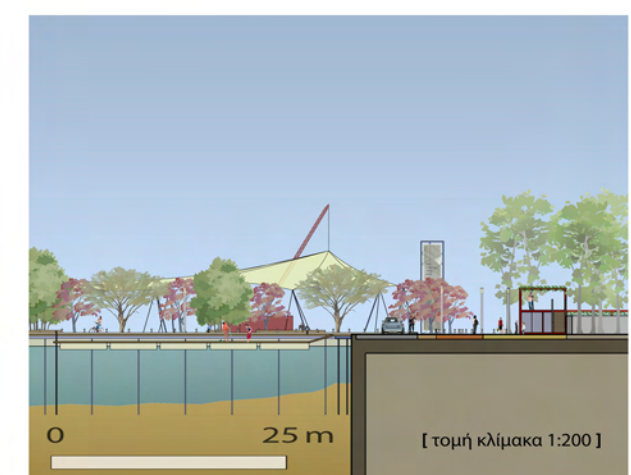
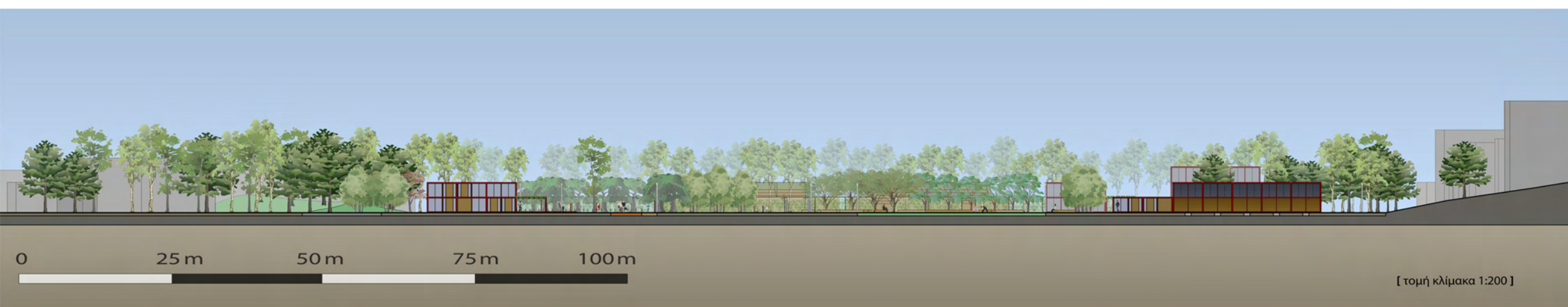
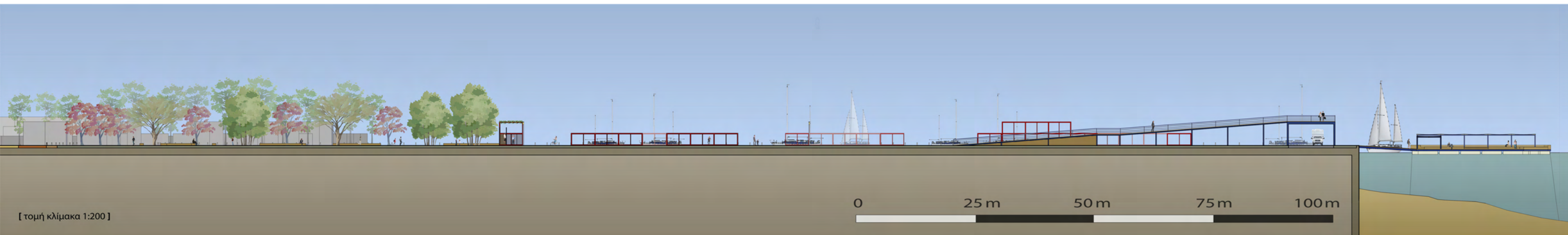
[κάτοψη κλίμακα 1:500]

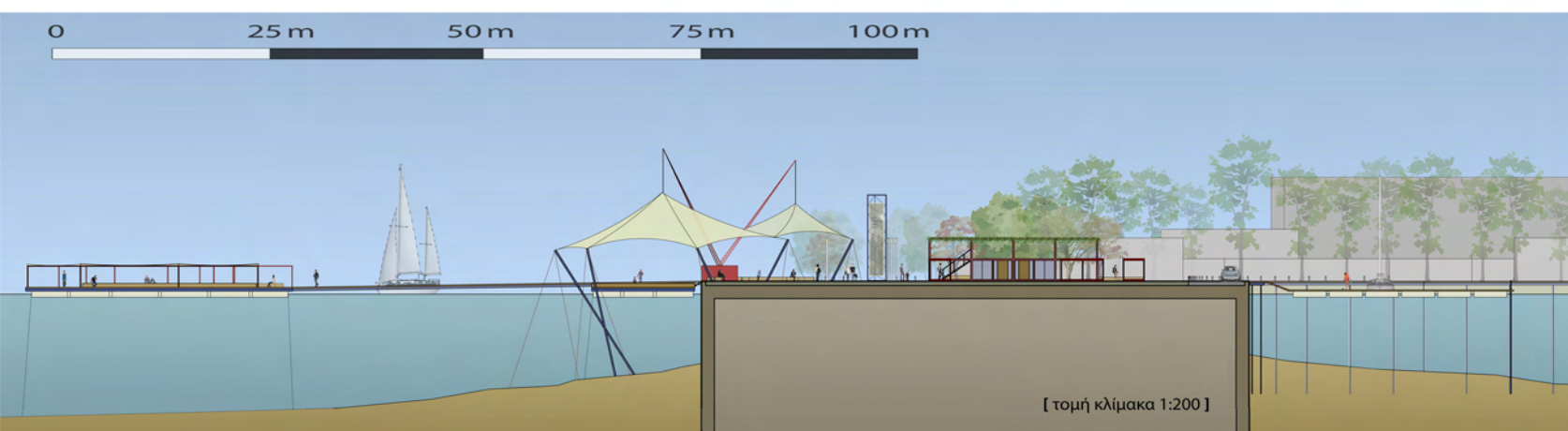
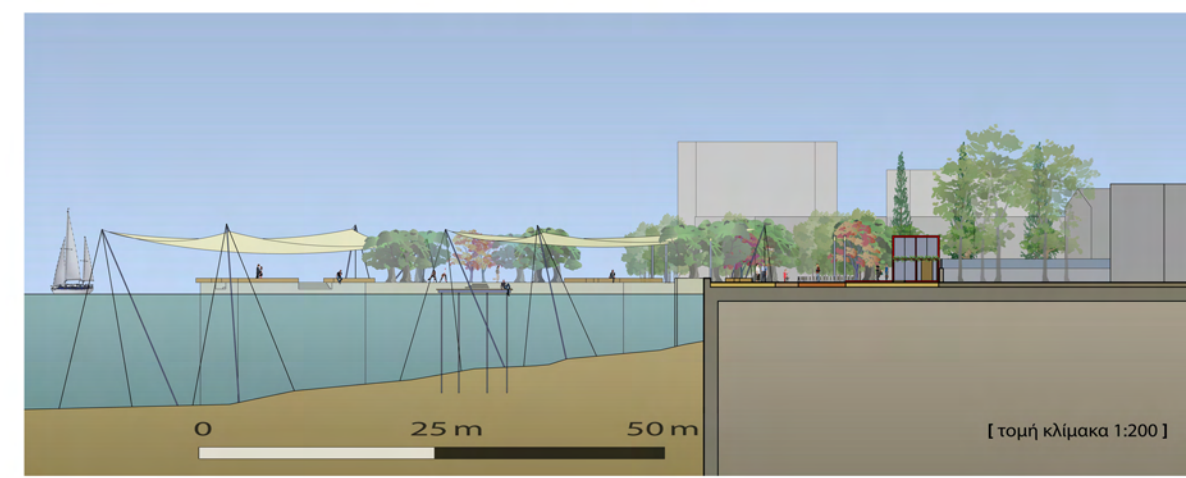
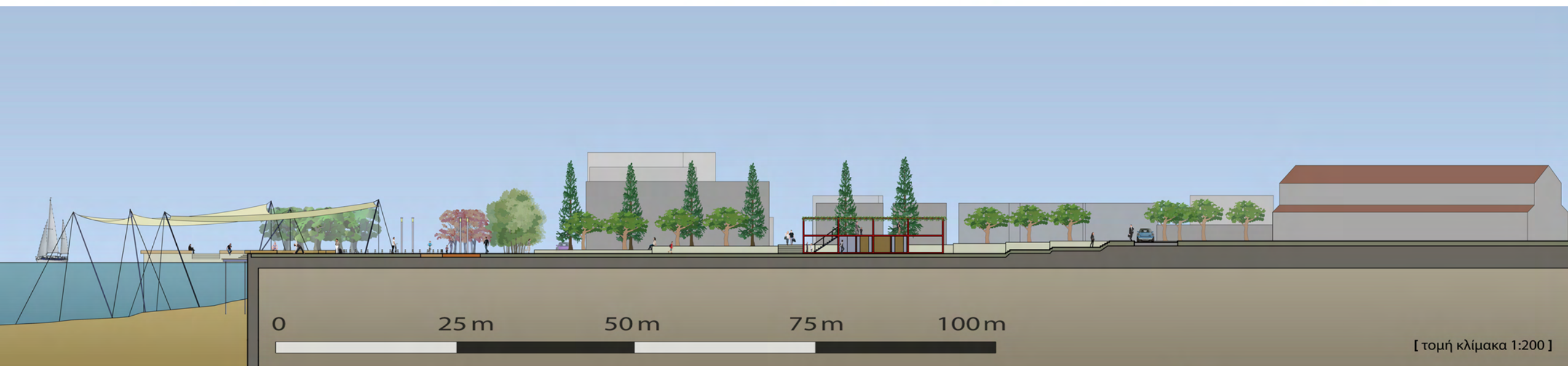
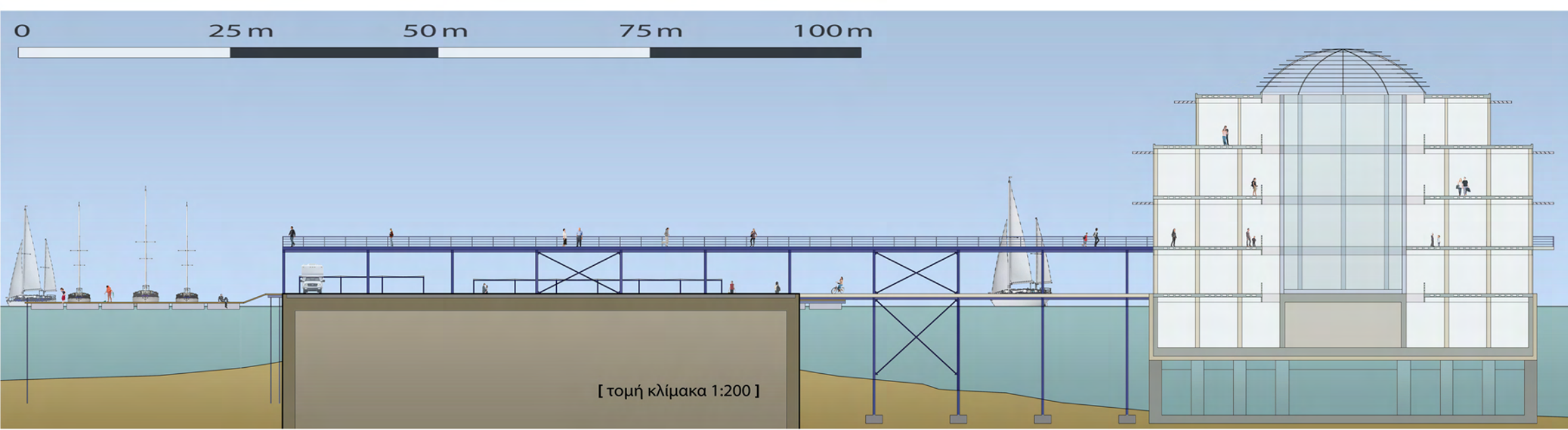
0 25m 50m 75m 100m



[κάτοψη κλίμακα 1:500]

0 25m 50m 75m 100m



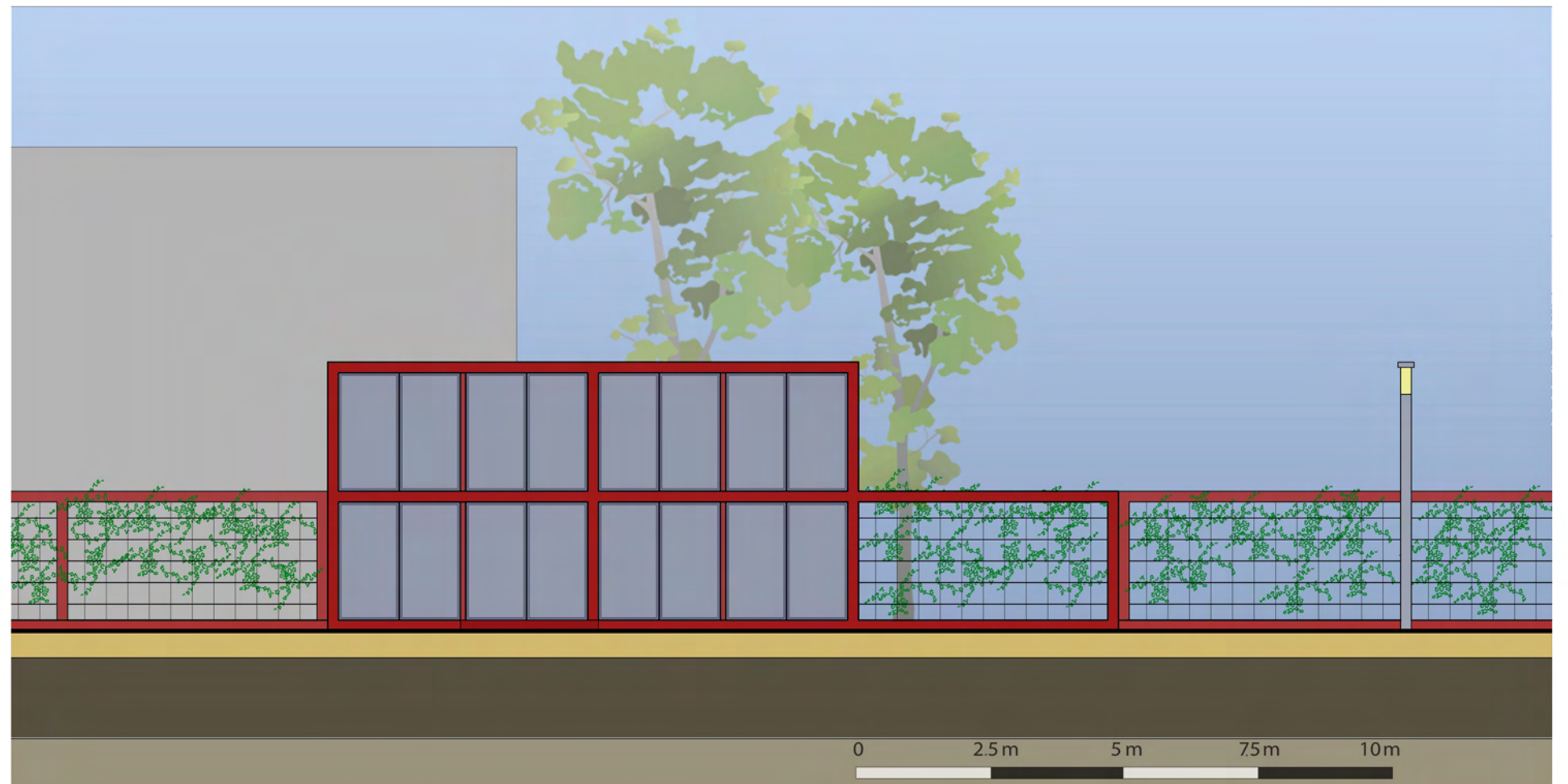


[κάτοψη _ κλίμακα 1:100]



[λεπτομέρεια μεταλλικής κατασκευής]

[όψη _ κλίμακα 1:100]



[τομή _ κλίμακα 1:100]

