








# Μουσείο καπνού στο Αγρίνιο

Αποκατάσταση και επανάχρηση  
της καπναποθήκης Ηλίου



Φοιτήτρια: Ροδόπη - Ήρινα Ντόκα  
Επιβλέποντες καθηγητές: Κ. Καραδήμας  
Ε. Κωνσταντινίδου  
Σύμβουλος καθηγητής: Δ. Καρύδης  
Περίοδος παρουσίασης: Νοέμβριος 2014

# Η πορεία του καπνού

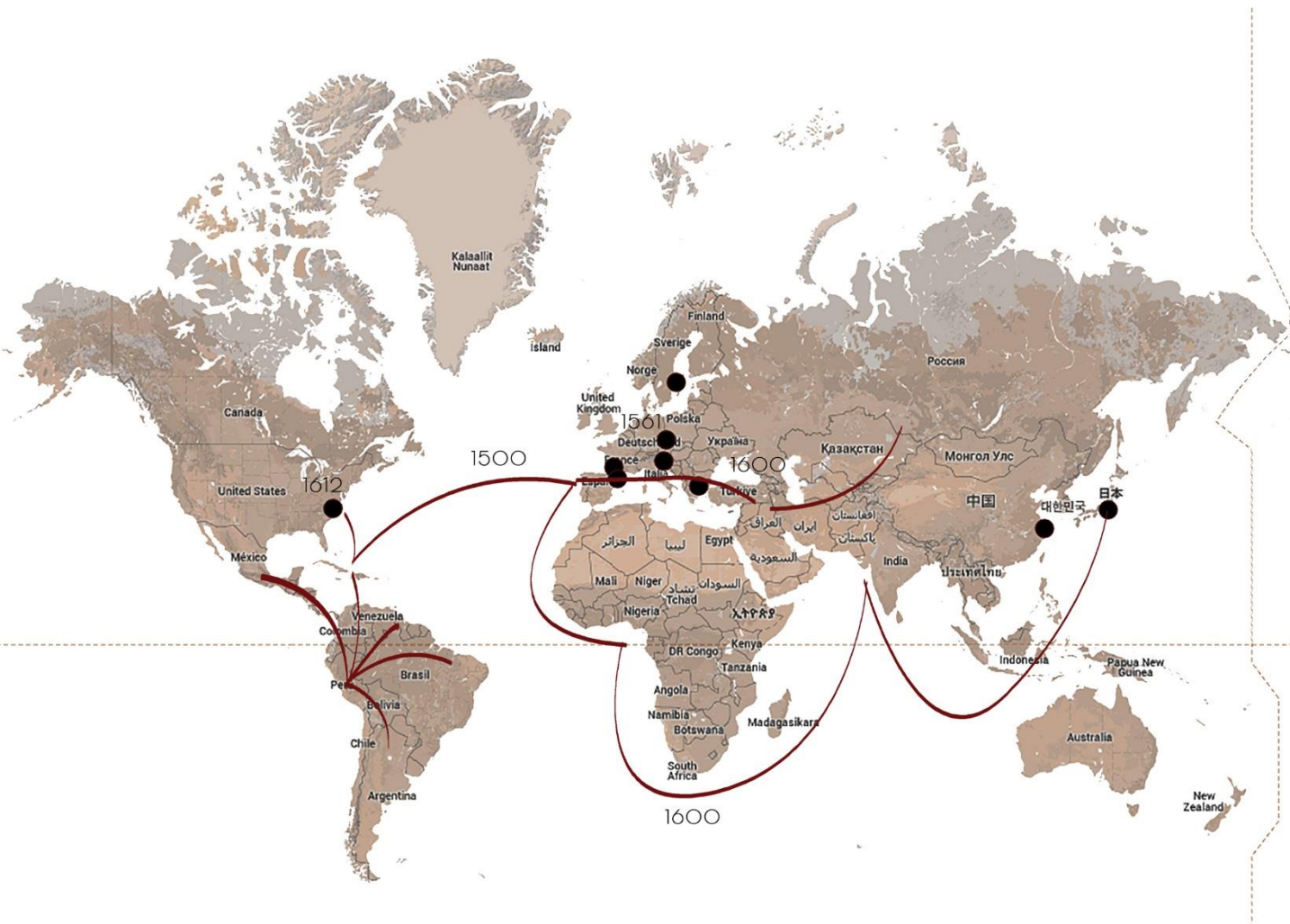
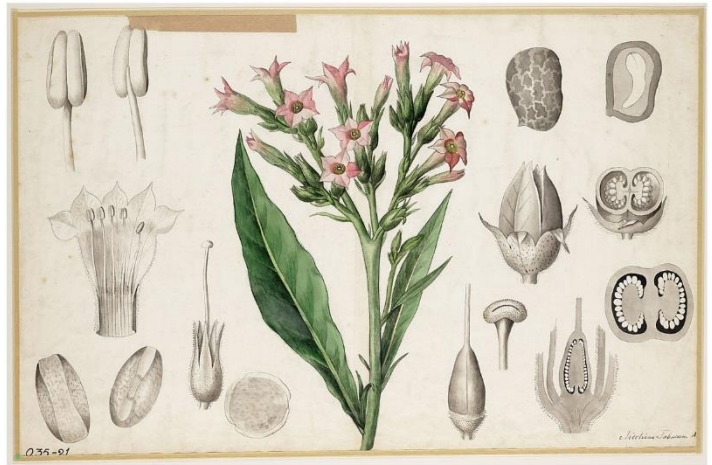
Ιανουάριος			Ιανουάριος
Φεβρουάριος			Φεβρουάριος
Μαρτίος		Το όργωμα των χωραφιών επαναλαμβανόταν 3 με 4 φορές, ώστε να είναι έτοιμο για την σπορά. Στη συνέχεια ακολουθούσε το σβάρνισμα, με ξύλινη σβάρνα, πάνω στην οποία τοποθετούσαν πέτρες ή διάφορα βαριά αντικείμενα ώστε να είναι αποτελεσματικότερο το όργωμα.	Μαρτίος
Απρίλιος	Το φύτεμα του καπνού ήταν από τις πιο επίπονες εργασίες. Ένα ένα τα φυτά τοποθετούνταν βαθιά στο χώμα με ένα σιδερένιο εργαλείο το "σουφλί" που ταυτόχρονα βγάζει νερό ώστε να μην ξηραθεί ο καπνός.		Απρίλιος
Μαϊος			Μαϊος
Ιούνιος			Ιούνιος
Ιούλιος		Τα φύλλα του καπνού ωριμάζουν τμηματικά από κάτω προς τα πάνω, παίρνοντας και τις τελικές τους διαστάσεις. Η συγκομιδή γίνεται πριν να βγει ο ήλιος και σε διάστημα 7 εβδομάδων. Κάθε μάζωμα λέγεται χέρι και αποτελείται από 5 ως 6 φύλλα της ίδιας ποιότητας και έχει ιδιαίτερη ονομασία.	Ιούλιος
Αύγουστος	Το αρμάθισμα του καπνού γινόταν στο χέρι όπου περνούσαν ένα ένα τα φύλλα από το κοτσάνι σε σπάγκο μήκους 2 ως 3 μέτρων με μια βελόνα. Τις αρμάθες τις κρεμούν σε ειδικό ξηραντήριο και τις ξηραίνουν με φυσικό τρόπο στον ήλιο και τον αέρα.		Αύγουστος
Σεπτέμβριος			Σεπτέμβριος
Οκτώβριος			Οκτώβριος
Νοέμβριος		Τον Οκτώβριο με Νοέμβριο γίνεται η χωρική επεξεργασία που έχει σαν σκοπό την καλή συντήρηση, κανονική ζύμωση, διαλογή των φύλλων και το διαχωρισμό τους σε διάφορες ποιότητες. Κατόπι συσκευάζονται τα πρώτα θέματα τα παραγωγικά, όπως λέγονται που είναι έτοιμα για πώληση στον έμπορο.	Νοέμβριος
Δεκέμβριος			Δεκέμβριος

Στην Αμερική, πολύ πριν ανακαλυφθεί από τον Κολόμβο, οι Ινδιάνοι χρησιμοποιούσαν τον καπνό αποδίδοντάς του σπουδαίες φαρμακευτικές ιδιότητες.

Η εισαγωγή του στην Ευρώπη έγινε το 1556 όταν έφτασε στη Γαλλία και στη συνέχεια στην Πορτογαλία και την Ισπανία. Οι ιδιοκτήτες του έγιναν γνωστές χάρη στον Γάλλο πρεσβευτή στην Πορτογαλία Ζαν Νικό, (Jean Nicot) στον οποίον οφείλεται και η επιστημονική του ονομασία.

Νικοτιανή ο ταμπάκος (Nicotiana tabacum), επίσης γνωστό ως Νικοτιανή η κοινή (αποδιδόμενο στα ελληνικά ως "Νικοτιανή"). Από εκεί με τους Πορτογάλους και Ισπανούς θαλασσοπόρους μεταφέρθηκε σε ολόκληρο τον κόσμο.

Στην Ελλάδα ο καπνός έφτασε στις αρχές του 17ου αιώνα και καλλιεργήθηκε πρώτα στην Ξάνθη και αργότερα στη Μακεδονία.



Bergerac Tobacco Museum  
Bergerac, France

Tobacco Museum  
Ljubljana, Slovenia

Duke Homestead  
North Carolina, USA

Tobacco Museum  
Shanghai, China



Tobacco Museum  
Sant Julià de Lòria, Andorra

Tobacco and Match Museum  
Stockholm, Sweden

Tobacco and Salt Museum  
Tokyo, Japan

Μουσείο Καπνού  
Καβάλα, Ελλάδα



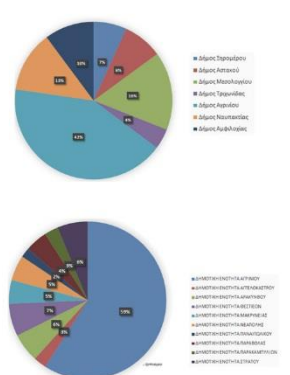
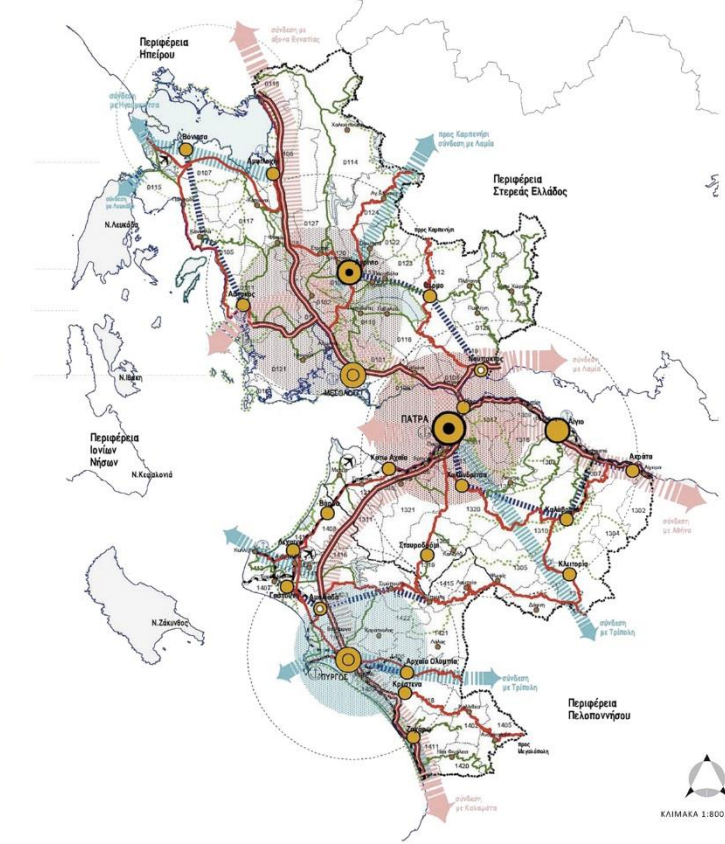
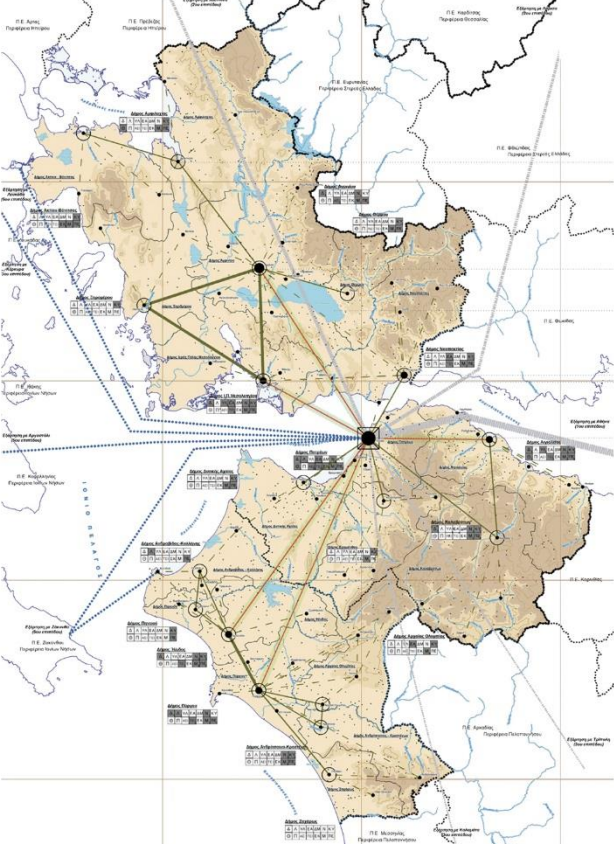
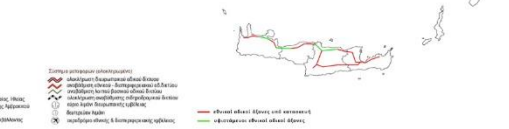
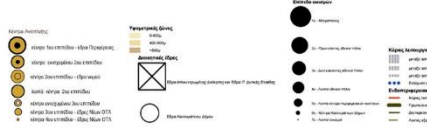
# Η θέση του Αγρινίου



Το Αγρίνιο είναι η μεγαλύτερη πόλη της Αιτωλοακαρνανίας με πληθυσμό 62.639 κατοίκους σύμφωνα με την απογραφή 2011.

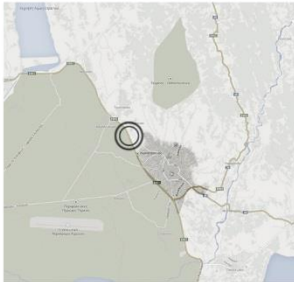
Η θέση της πόλης, στην γη της Αιτωλοακαρνανίας, ορίζεται από τον υδάτινο ορίζοντα βόρεια του κάμψου που κυλά δίπλα της. Αποτελεί έδρα του Δήμου Αγρινίου, με 106.053 δημότες, δηλαδή συγκεντρώνει σχεδόν τους μισούς από τους 252.004 δημότες του νομού, σύμφωνα με τα στοιχεία της απογραφής του 2011. Μαζί με την Πάτρα και τα Ιωάννινα αποτελεί τα τρία μεγαλύτερα αστικά και οικονομικά κέντρα στο δυτικό τμήμα της χώρας.

Η περιοχή ήταν είναι συνδεδεμένη με την Πελοπόννησο από το 2004 μέσω της γέφυρας Ρίου - Αντιρρίου ενώ οδικώς διασχίζεται από τον οδικό άξονα της Δυτικής Ελλάδας (Πάτρα - Αντιρρίου - Αγρινίου - Αμφιλοχίας - Άρια - Γιάννενα) ενώ παράλληλα θριασεται υπό κατασκευή η λόνια οδός που θα τον αντικαταστήσει.



Κλίμακα 1:800.000

# Χρονολόγιο



Τοποθετείται ανάμεσα στους οικισμούς Άγιος Κων/νος και Ζαπάντι

## Αρχαιότητα



## βυζαντινή εποχή



Συρρίκνωση του πληθυσμού και της οικονομικής δραστηριότητας στην περιοχή

Η εκκλησία της Αγίας Τριάδας αποκείει το μοναδικό κατάλοιπο της εποχής

- Βραşარი
- Vrahor
- Vracari
- Vracori
- Vraciori
- Vracacari
- Vlahor - Lahor
- Lahoz
- Imrahoar
- Vracouji
- Braşokari
- Vraciori
- Vraciori
- Αγρίνιον



Τον 13ο αι. εμφανίζεται το βραşάρι κοντά στο Αγρίνιο και το σαντζάκι μετονομάζεται σε "Κάρηλη".

1526

1684

Η πρωτεύουσα του σαντζακίου μεταφέρεται στο βραşάρι

1821-22



Άλωση του βραşαριού από Έλληνες και πυρπόλησή του ένα χρόνο μετά ώστε να μην επανακαταληφθεί από Τούρκους.

"...αίτη η αγριότης η εξαγομένη υπό του πολέμου εξέλασσε κατά των Εβραίων του βραşαριού. Ανυπερέσπαστοι ευρέθησαν υπό την μάχαιραν των νικητών, που εφάνησαν δια τα θανάτους που υπέστη ο νεκρός του Παριόβρου από τον εβραϊκόν όπλον και δια τα καταμύνοιος των κρυπτομένων εκεί Ελλήνων υπό Εβραίων..."

Δ. Κόκκινος ιστορικός

1832

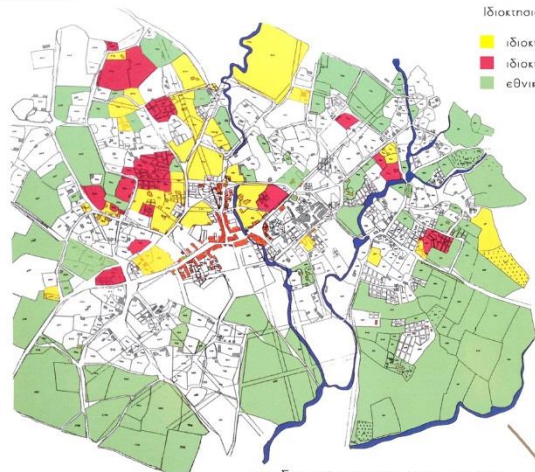
1850



Το βραşάρι προσαρτάται στα ελληνικά εδάφη με τη συνθήκη της Κωνσταντινούπολης.

Ιδιοκτησιακό καθεστώς 1852.

- ιδιοκτήσιες στρατιωτικών
- ιδιοκτήσιες φαλαγγιτών
- εθνικές γαίες



παραδοσιακό αγροτικό κέντρο με κύριο χαρακτηριστικό την αυτοκατανάλωση

1893



Μεγάλα τεχνικά έργα συνδέουν την πόλη του Αγρινίου με τα τοπικά εξαγωγικά λιμάνια

1929

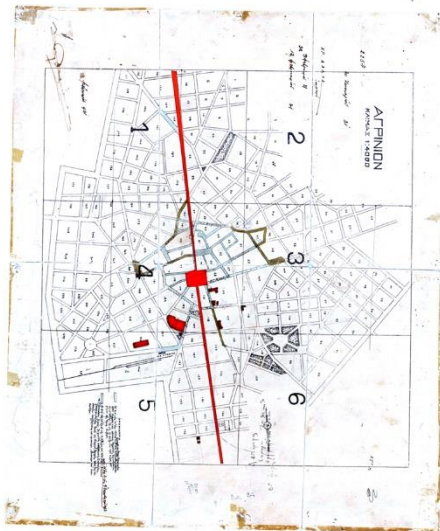
1920-25



Δημιουργούνται οι πρώτοι προαφηγικοί συνοικισμοί στα δυτικά της πόλης, έξω από τα όρια του αναθεωρημένου σχεδίου, χωρίς να υπάρχει πρόβλεψη για τη σύνδεσή τους με τον αστικό ιστό.



Η αγροτική μεταρρύθμιση επιφέρει συνεχή δημογραφική ανανέωση και δανειακά κεφάλαια.



1931

1941-44

Οι καπινοθήκες μετατρέπονται σε νοσοκομεία, φυλάκες, στρατόπεδα συγκέντρωσης ή φρουραρχεία

( Η υπέργηρη σήμερα καπηγορία Δέσποινα Γεωκομίδου αναφέρει σχετικά: «Τα μεγαλύτερα βασανιστήρια έγιναν τ' «σποθικές» Παναγονίου. Κι όταν μετά ζανατάσαμε δουλειά, τα αίμα ήταν ακόμα νωπά» )

1950



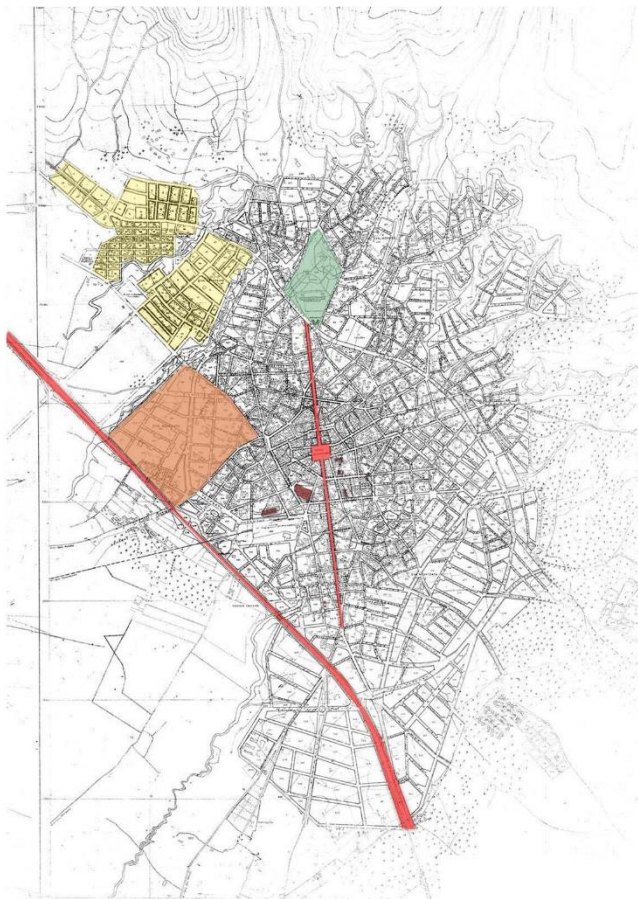
1. Πλατεία Μνησίου (Πλατεία Δημοκρατίας)
2. Πλατεία Συντριβανίου
3. Καπινοθήκες Παλαστράτου
4. Καπινοθήκες Καμπούρα
5. Οικία Συναυσίου. Τότε φιλοξενούσε τα ΚΤΕΛ.
6. Τέταρτο Δημοτικό Σχολείο
7. Κτίριο Οργανισμού Κοινού (ΟΚΑ)
8. Πλατεία Κομπούρα
9. Καπινοθήκες Παπανέστρου
10. Κινηματογράφος "ΑΝΕΣΙΣ"
11. Παλιό Δημαρχείο

1965

Τα πρώτα μεταπολεμικά χρόνια οι οικογένεια Παλαστράτου πραγματοποιεί μεγάλες δωρεές για τη δημιουργία υποδομών στο Αθήνιο

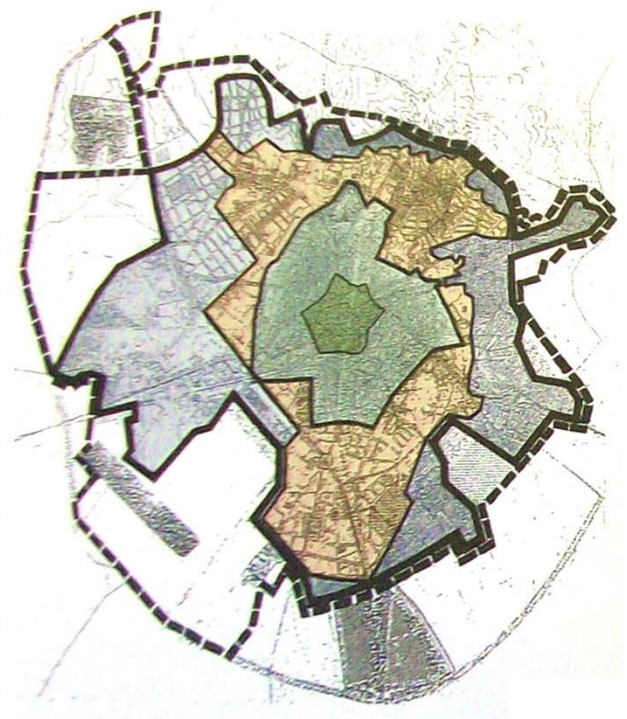


1970



- Δημοτικό πάρκο
- Ξυνοικία Φουακάρη
- Προσφυγικοί συνοικισμοί
- Κύριες οδοί άξονες

1989



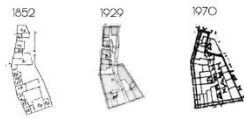
- Ιστορικός πυρήνας
- Σχέδιο πόλης 1931
- Σχέδιο πόλης 1971
- Γ.Π.Σ. 1989

# Η πόλη του Αγρινίου



Η πόλη του Αγρινίου διατρεί ακόμα και σήμερα ως κέντρο της την πλάτεια Δημοκρατίας και τον άξονα Παπαστράτου - Χ. Τρικούπη όπου συγκεντρώνονται σχεδόν στο σύνολο τους οι εμπορικές χρήσεις της. Μοναδικός πυρήνας πρασίνου παραμένει το δημοτικό πάρκο στην απόληξη του παραπάνω άξονα με την πόλη να επεκτείνεται άναρχα και ακτινωτά από τον ιστορικό πυρήνα. Επιπλέον άξονες δημιουργήθηκαν λόγω της ανάγκης σύνδεσης της πόλης με τις γύρω περιοχές και της ραγδαίας πληθυσμιακής αύξησης. Παράλληλα, τα βορειοανατολικά κομμάτι του αστικού ιστού εμφανίζεται αποκομμένο από την έντονη κυκλοφορία με γειτονιές που προσιδιάζουν στις περιοχές "υψηλίστρια" των μεγαλουπόλεων.

## Μετασχηματισμός οικοδομικού τετραγώνου



## Χαρακτηριστικά αστικού ιστού

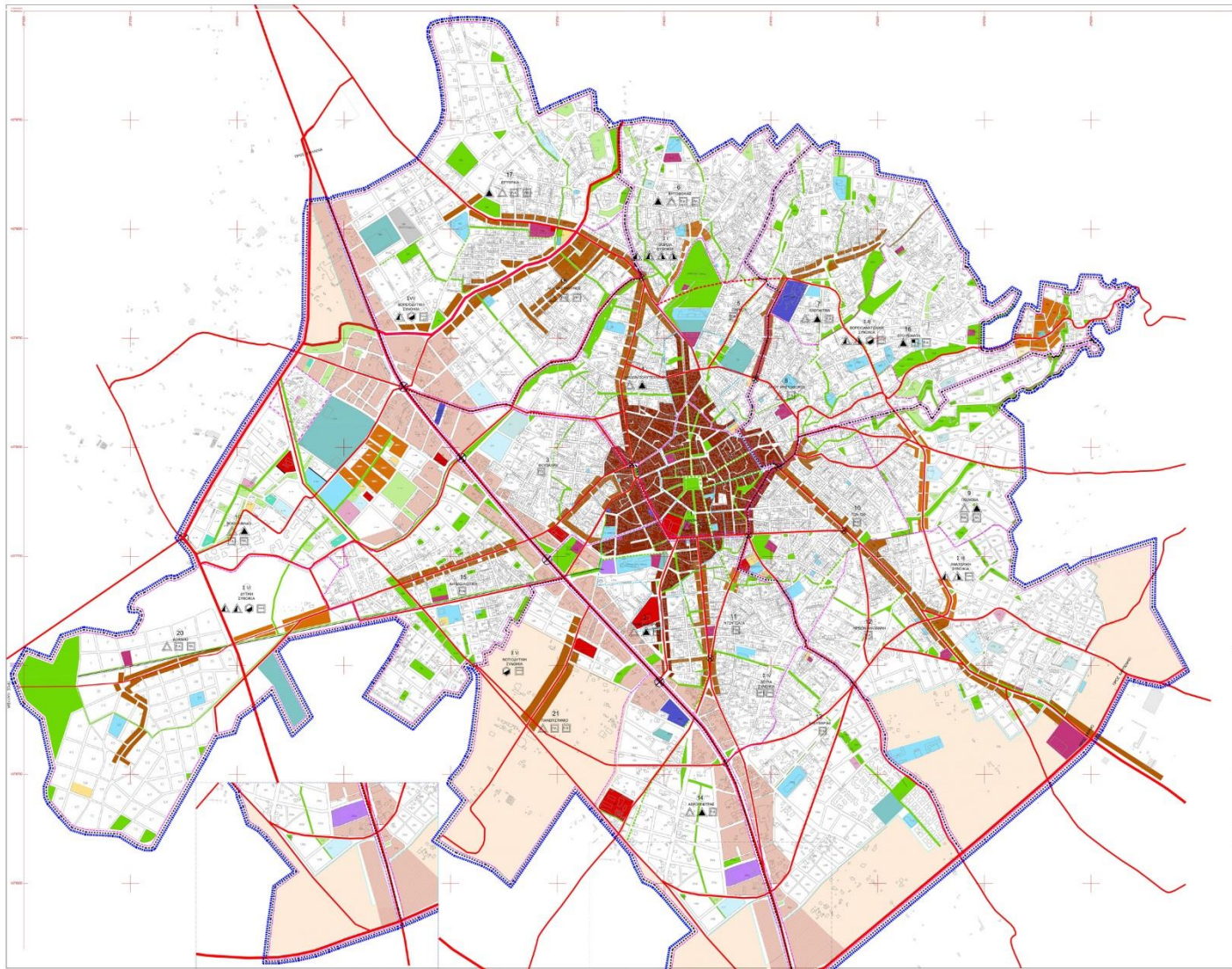
### Άναρχη δόμηση



### Στενά περάσματα διαμέσου οικοδομικών



### Κενά "υπολείμματα" οικοδομικών

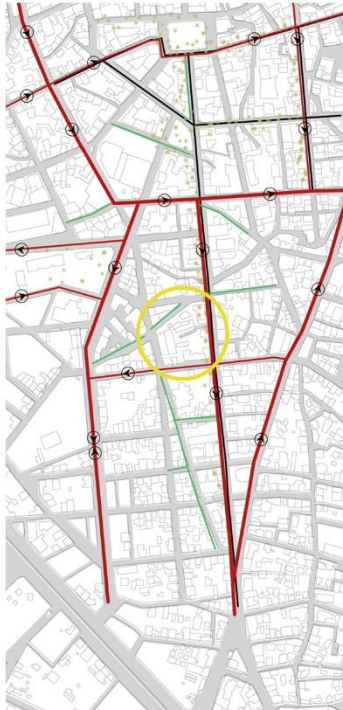


<p><b>ΥΠΟΜΗΜΑ</b></p> <ul style="list-style-type: none"> <li>..... ΟΡΙΟ ΟΜΟΤΗΤΗΣ ΠΕΡΙΟΧΗΣ Π.Δ.Α.</li> <li>..... ΟΡΙΟ ΣΥΝΟΧΕΙΑΣ</li> <li>..... ΟΡΙΟ ΠΕΡΙΟΧΗΣ ΠΡΟΒΛΕΨΗΣ ΑΝΑΡΧΙΚΩΝ ΚΕΝΤΡΩΝ ΑΓΡΑΦΩΝ</li> <li>..... ΟΡΙΟ ΠΕΡΙΟΧΗΣ ΕΠΕΚΤΑΣΗΣ</li> <li>..... ΖΩΝΗ ΕΜΠΟΡΙΚΗΣ ΕΚΣΥΓΧΡΟΝΙΣΗΣ</li> </ul>	<ul style="list-style-type: none"> <li>..... ΠΕΡΙΟΧΗ ΕΠΕΚΤΑΣΗΣ - ΓΕΝΙΚΗ ΚΑΤΑΣΤΑΣΗ</li> <li>..... ΚΕΝΤΡΙΚΕΣ ΑΣΤΙΚΟΤΗΤΕΣ ΠΥΛΩΝ</li> <li>..... ΠΡΟΒΛΕΠΟΜΕΝΟ ΚΕΝΤΡΟ ΣΥΜΒΟΛΕΣ - ΓΥΜΝΑΣΙΟΝ</li> <li>..... ΚΟΙΝΩΝΙΚΟ ΚΕΝΤΡΟ ΠΡΟΒΛΕΠΟΜΕΝΟ ΚΕΝΤΡΟΝ ΓΥΜΝΑΣΙΟΝ</li> <li>..... ΕΠΙΧΕΙΡΗΣΙΑΚΟ ΚΕΝΤΡΟ - ΕΜΒΛΟ ΠΟΛΕΩΣΟΜΕΝΟΥ ΚΕΝΤΡΟΥ</li> <li>..... ΚΑΤΟΙΚΙΑ ΣΥΜΒΟΛΕΣ</li> <li>..... ΕΚΠΑΙΔΕΥΣΗ</li> <li>..... ΚΟΙΝΩΝΙΚΟ ΚΕΝΤΡΟ ΠΡΟΒΛΕΠΟΜΕΝΟ ΓΙΑ ΜΕΤΑΦΟΡΕΣ</li> <li>..... ΠΡΟΣΒΑΣΙΜΟΝ</li> <li>..... ΠΡΟΣΚΑΙΑ</li> </ul>	<ul style="list-style-type: none"> <li>..... ΑΝΑΓΡΑΦΕΙΣ</li> <li>..... ΚΟΙΝΩΝΙΚΟ ΚΕΝΤΡΟ ΠΡΟΒΛΕΠΟΜΕΝΟ ΓΙΑ ΑΝΑΓΡΑΦΕΙΣ</li> <li>..... ΠΟΛΙΤΙΣΤΙΚΟ ΚΕΝΤΡΟ ΠΡΟΒΛΕΠΟΜΕΝΟ</li> <li>..... ΚΟΙΝΩΝΙΚΟ ΚΕΝΤΡΟ ΠΡΟΒΛΕΠΟΜΕΝΟ ΓΙΑ ΠΟΛΙΤΙΣΤΙΚΕΣ ΑΣΤΙΚΟΤΗΤΕΣ</li> <li>..... ΔΗΜΟΣΙΑ ΔΕΔΟΜΕΝΗ (ΑΝΤΙΣΤΑΣΗ ΚΕΝΤΡΟ ΠΥΛΩΝ)</li> <li>..... ΜΕΣΑ ΠΑΘΗΣΗΣ ΜΕΤΑΦΟΡΑΣ</li> <li>..... ΚΟΙΝΩΝΙΚΟ ΚΕΝΤΡΟ ΠΡΟΒΛΕΠΟΜΕΝΟ ΓΙΑ ΠΡΑΣΙΝΟ</li> <li>..... ΠΕΡΙΟΧΗ ΒΕΛΤΟΣ ΟΡΘΟΥ ΟΙΚΟΤΕΛΕΣ ΤΕΡΜΑΤΟΣ</li> </ul>	<p><b>ΑΝΤΙΣΤΡΟΦΕΣ ΜΕΣΕΣ ΜΟΝΑΔΕΣ ΚΟΙΝΩΝΙΚΩΝ ΕΞΥΠΟΛΟΓΩΝ</b></p> <ul style="list-style-type: none"> <li>▲ ΝΗΡΟΛΟΓΕΙΟ</li> <li>▲ ΑΡΧΑΙΟΛΟΓΙΚΟ</li> <li>▲ ΓΥΜΝΑΣΙΟ</li> <li>▲ ΑΓΙΟΣ</li> <li>▲ ΒΡΕΦΟΚΟΜΜΕΣ ΣΤΑΘΜΕΣ</li> <li>▲ ΠΟΛΙΤΙΣΤΙΚΟ ΚΕΝΤΡΟ</li> <li>▲ ΠΑΙΧΝΙΔΙΑ ΟΜΑΔ</li> <li>▲ ΠΑΙΧΝΙΔ</li> <li>▲ ΠΑΙΧΝΙΔ</li> </ul>	<ul style="list-style-type: none"> <li>..... ΠΡΟΒΛΕΠΟΜΕΝΗ ΑΡΤΗΣΙΑ</li> <li>..... ΔΕΥΤΕΡΟΧΕΙΡΑ ΑΡΤΗΣΙΑ</li> <li>..... ΚΟΙΝΩΝΙΚΟ ΚΕΝΤΡΟ</li> <li>..... ΠΡΟΒΛΕΠΟΜΕΝΟ ΚΟΙΝΩΝΙΚΟ ΚΕΝΤΡΟ ΑΓΡΑΦΩΝ</li> <li>..... ΔΕΥΤΕΡΟΧΕΙΡΟ ΚΟΙΝΩΝΙΚΟ ΚΕΝΤΡΟ ΑΓΡΑΦΩΝ</li> <li>..... ΔΡΟΜΟΣ ΜΕΤΑΣΤΑΣΕΩΣ</li> <li>..... ΚΟΙΝΩΝΙΚΟ ΚΕΝΤΡΟ ΠΡΟΒΛΕΠΟΜΕΝΟ</li> <li>..... ΑΝΑΡΧΙΚΟΤΗΤΕΣ ΠΕΡΙΟΧΩΝ</li> <li>..... ΣΥΣΤΟΛΟΜΕΝΗ ΓΡΑΜΜΗ</li> </ul>
-----------------------------------------------------------------------------------------------------------------------------------------------------------------------------------------------------------------------------------------------------------------------------------------------	----------------------------------------------------------------------------------------------------------------------------------------------------------------------------------------------------------------------------------------------------------------------------------------------------------------------------------------------------------------------------------------------------------------------------------------------------------------------------------------------------------	------------------------------------------------------------------------------------------------------------------------------------------------------------------------------------------------------------------------------------------------------------------------------------------------------------------------------------------------------------------------------------------------------------------------------------------------------------------------	------------------------------------------------------------------------------------------------------------------------------------------------------------------------------------------------------------------------------------------------------------------------------------------------------------------------	-------------------------------------------------------------------------------------------------------------------------------------------------------------------------------------------------------------------------------------------------------------------------------------------------------------------------------------------------------------------------------------------------------------------

# Ανάγνωση περιοχής



Αστικά κενά - Πήληρ



Κίνηση αυτοκινήτων - Συνέγερση πεζών



Κελεύση καναποθηκών

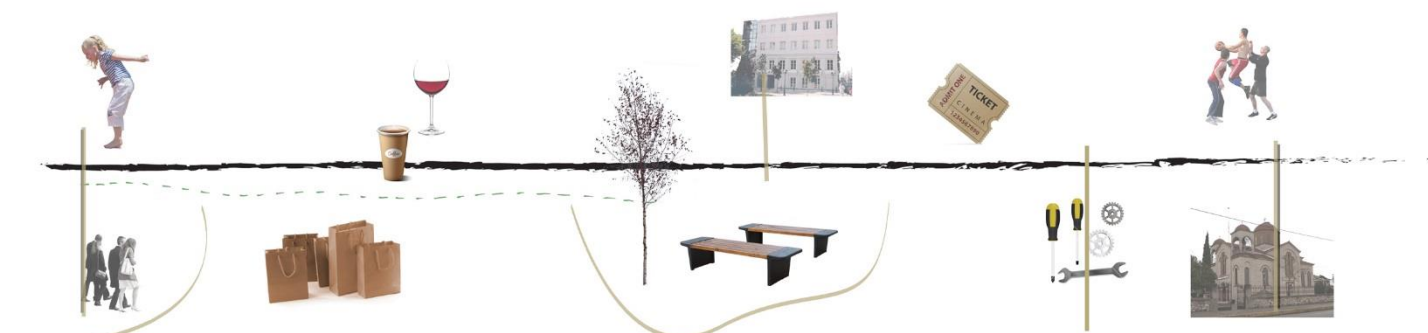
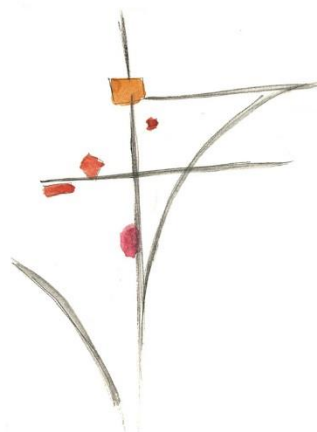


Πολεοδομικές χρήσεις

Οι παλιές καναποθηκές Παπαπέτρου αγοράστηκαν για περισσότερα από τρία εκατομμύρια ευρώ από το Ελληνικό Δημόσιο. Σε συνεργασία με την Περιφέρεια Δυτικής Ελλάδας είχε αποφασιστεί επί υπουργίας Ευαγ. Βενιζέλου ότι θα προχωρούσε στην ολοκλήρωση του κτιριοδομικού προγράμματος και στην ανάθεση της μελέτης, προκειμένου αυτό το έργο να ενταχθεί στις ανακατανομές των προγραμμάτων του Γ Κοινοτικού Πλαισίου Στήριξης και να ολοκληρωθεί ο μετασχηματισμός των αποθηκών, που είναι ένα σημαντικό διατηρητέο κτίριο, σε Αρχαιοθολικό Μουσείο Αγρινίου.

Οι καναποθηκές Κομποσιόρα αποτελούν την μοναδική περίπτωση επανάχρησης κτιρίου ανάλογης χρήσης στο Αγρίνιο με την ιδιαιτερότητά τους να επιδιώνουν παρά τη θέλησή τους εκμετάλλευση θέσε τους στον αστικό ιστό. Ίδρύονται στη συμβολή δύο από τις κεντρικότερες εμπορικές οδούς του Αγρινίου και σήμερα στεγάζουν το ΤΕΕ Αιτωλοακαρνανίας. Το κτίριο υποδέχθηκε τη νέα του χρήση μόλις το 2010 ενώ η κυριότητα του παρέμεινε στο δήμο Αγρινίου.

Το συγκρότημα Παπαστράτου στο σύνολό του αποτελείται από τρία κτίσματα. Ένα τριώροφο κεραμοσκεπές κτίριο ένα μικρότερο διώροφο που στεγάσει τις διοικητικές υπηρεσίες της εταιρείας, με εμφανή τα εκλεκτικιστικά μορφολογικά στοιχεία και ένα τρίτο νεότερο κτίριο κατασκευασμένο περίπου στα τέλη της δεκαετίας του 1960 με αρχές του 1970. Τις ιστορικές ελληνικές καναποθηκές από την κανοθυμωχανία Παπαστράτος (που ανήκει στην Philip Morris) θέλει να κάνει την κεντρική της καναποθηκή η νησιώτι εταιρεία στην οποία θα διακινούνται περί τα 2.500 κοντινέρες, είτε μέσω το λιμανιού του Πειραιά είτε οδικώς μέσω Ιταλίας.

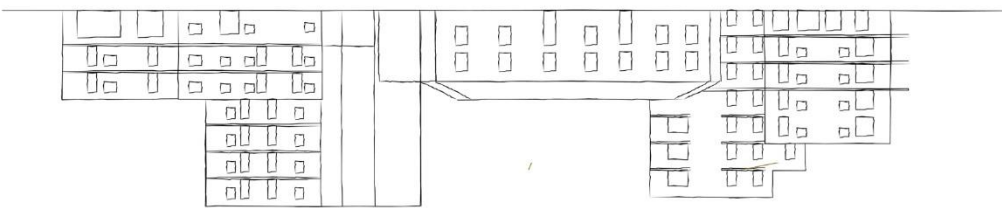
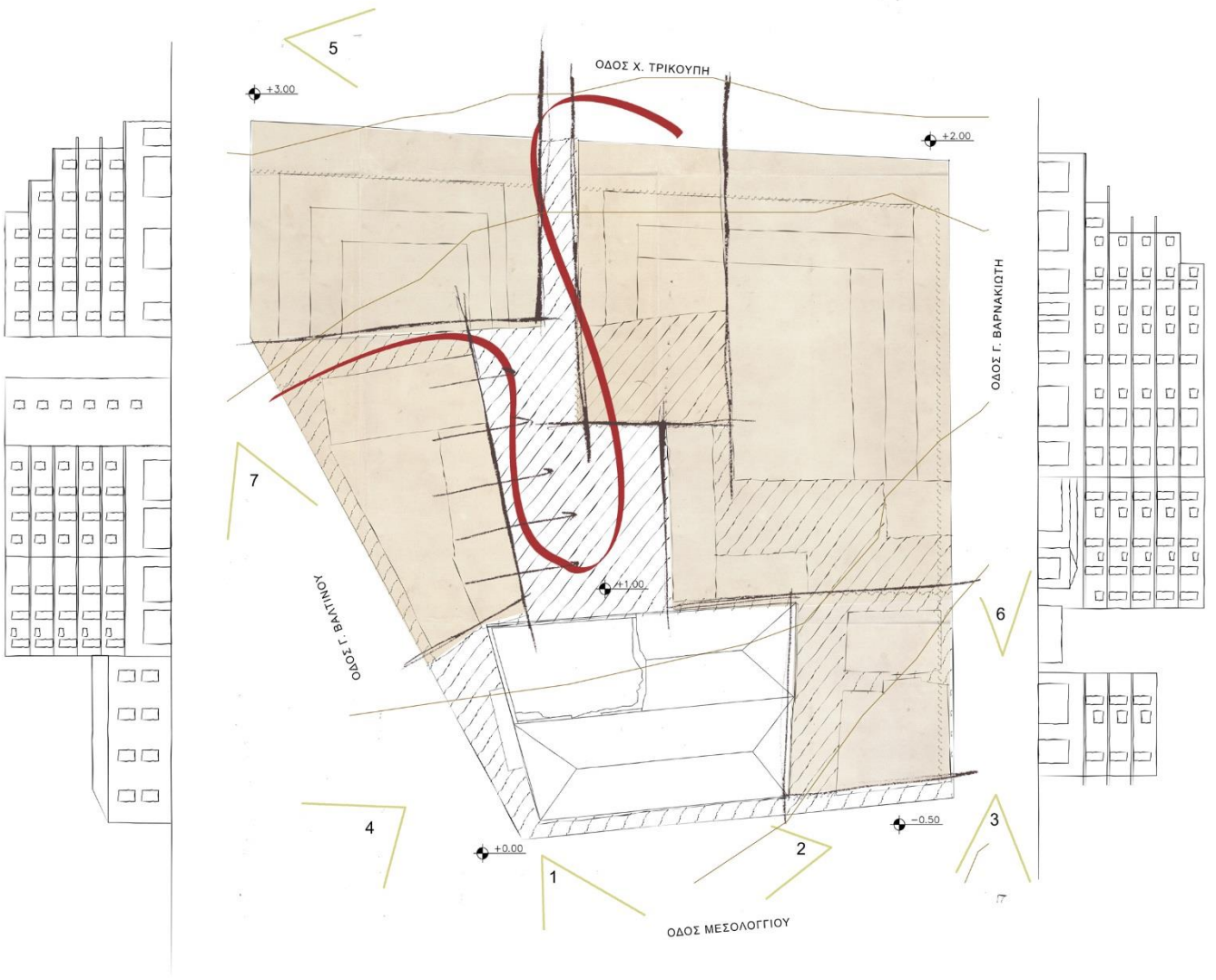
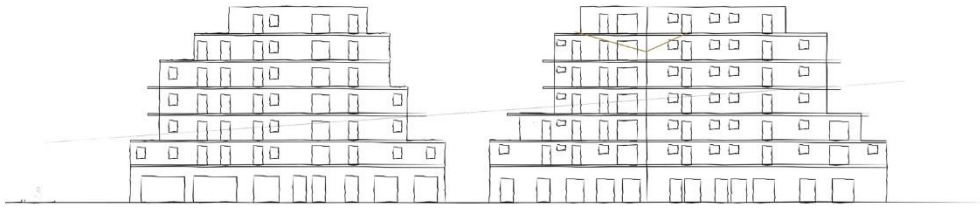


Κορυφογραμμές στις οδούς Χ. Τρικούνη και Παναγιωπού

κατοικία  
 αναρριχητική σκαλωσιά εντός των οικοδομικών περιγραμμών  
 υποκατασκευασμένα κενά  
 ανεξάρτητα βυθιστά κτίρια  
 ανεξάρτητα υπηρεσιακά κτίρια  
 υπηρεσιακά υποκατασκευασμένα κτίρια  
 έντονα διακριτά θέματα στην υποδομή



# Το τετράγωνο





# Το κτίριο

Ανεγείρονται οι κανναθοβικές Ηθιάς 1925



1937 Συντάσσεται η διαθήκη του Ηλία Ηθιά όπου αναφέρεται η επιθυμία του να μετατραπεί οι κανναθοβικές σε ορφανοτροφείο μετά το θάνατό της συζύγου του.



1947 Ημερίδα στην οποία ο κ. Τζαβρόπουλος, πρόεδρος του Διοικητικού Συλλόγου του Δήμου Αγρινίου, ανακοινώνει την ίδρυση του Ορφανοτροφείου Ηθιάς. Ημερίδα στην οποία ο κ. Τζαβρόπουλος ανακοινώνει την ίδρυση του Ορφανοτροφείου Ηθιάς. Ημερίδα στην οποία ο κ. Τζαβρόπουλος ανακοινώνει την ίδρυση του Ορφανοτροφείου Ηθιάς.

05/02/1991

Αίτηση στο Δήμο Αγρινίου παραχώρηση των κανναθοβικών στο λαογραφικό μουσείο με σκοπό την τιτλοποίηση του στο συγκεκριμένο χώρο καθώς και την ίδρυση μουσείου καννού.

αποτελέσματα δύο του μηνιαίου καλλιτεχνικού διαγωνισμού που διοργανώθηκε στις 15 και 16 Μαΐου 1991, με σκοπό την τιτλοποίηση του συγκεκριμένου χώρου. Ο διαγωνισμός διοργανώθηκε από το Δήμο Αγρινίου και είχε ως σκοπό την τιτλοποίηση του συγκεκριμένου χώρου. Ο διαγωνισμός διοργανώθηκε από το Δήμο Αγρινίου και είχε ως σκοπό την τιτλοποίηση του συγκεκριμένου χώρου.

18/06/1991

Αίτηση στο Υπουργείο Πολιτισμού για χορήγηση χρηματοδότησης με σκοπό την αποκατάσταση του κτιρίου.

Το ενδιαφέρον για την αποκατάσταση του κτιρίου και την ίδρυση μουσείου καννού, έχει προκαλέσει το ενδιαφέρον του Υπουργείου Πολιτισμού και της Νομαρχίας Αργιολίας. Η Νομαρχία Αργιολίας, με απόφαση της 18/6/91, έχει αποφασίσει να χορηγήσει χρηματοδότηση για την αποκατάσταση του κτιρίου και την ίδρυση μουσείου καννού. Η Νομαρχία Αργιολίας, με απόφαση της 18/6/91, έχει αποφασίσει να χορηγήσει χρηματοδότηση για την αποκατάσταση του κτιρίου και την ίδρυση μουσείου καννού.

2005

Η διαθήκη του Ηθιά δημοσιεύεται στην τοπική εφημερίδα "Τυνηθιστόν" και επανακινείται η συζήτηση περί αξιοποίησης του κτιρίου.



Απόφαση του Πρωτοδικείου Αγρινίου σύμφωνα με την οποία το ίδρυμα υπάρχει, αν και δεν συντάχθηκε ποτέ. Επομένως, ο δήμος δεν έχει το αποδεδειγμένο δικαίωμα μέχρι το πέρας 100 ετών από τη σύνταξη της διαθήκης.

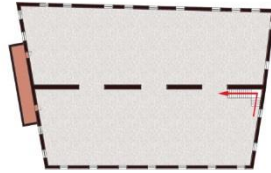
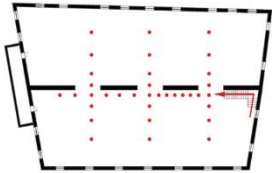
2012

2014

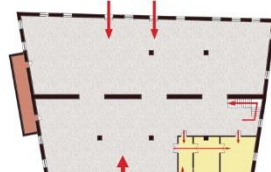
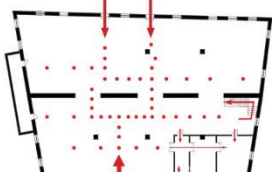
Εξέταση Πρακτικού Επιτροπής του άρθρου 41 του Ν. 3028/02 περί προστασίας ιστομνημάτων μνημείων στην οποία συμπεριληφθέντα και η κανναθοβική.

Κινήσεις Χρήσεις

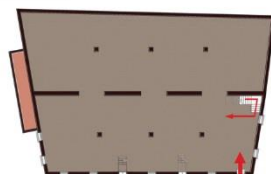
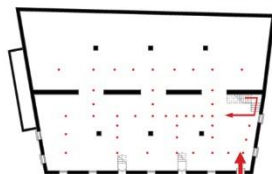
Όροφος



1ος όγειο



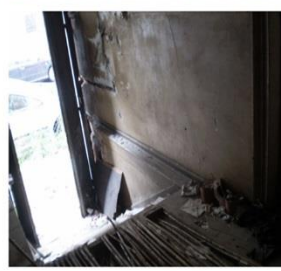
Υπόγειο



■ Αποθήκευση ■ Ενεργειακά  
■ Διοίκηση ■ Βοηθητικοί Χώροι

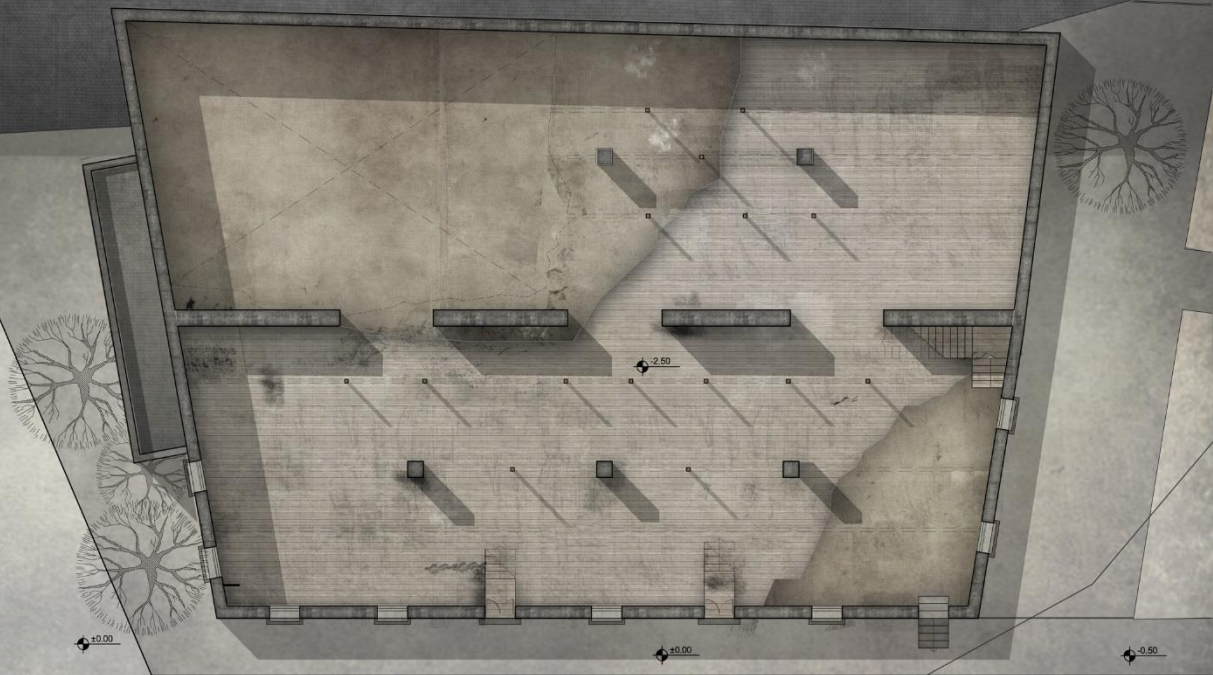


2011 Αγωγή κατά του Δήμου από το Δήμο Αγρινίου όσον αφορά το δικαίωμα κυριότητας του κτιρίου

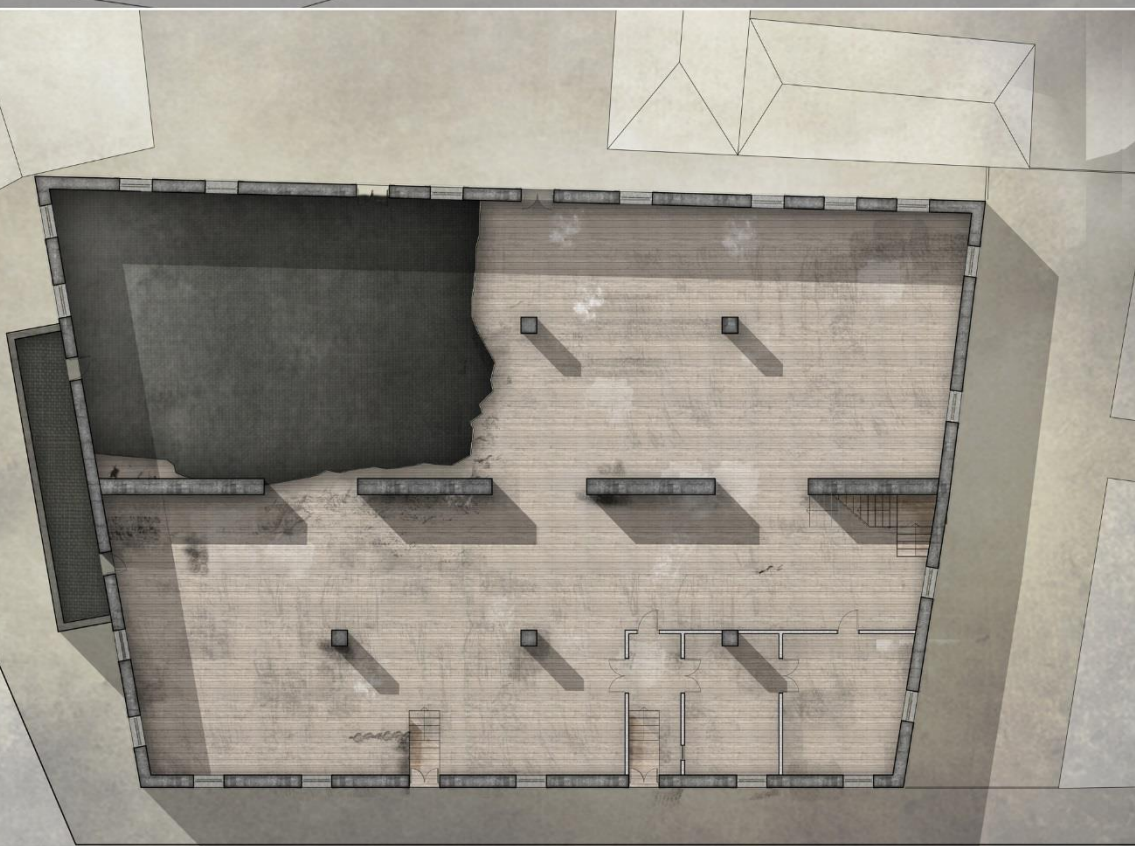


ΑΠΟΤΥΠΩΣΗ

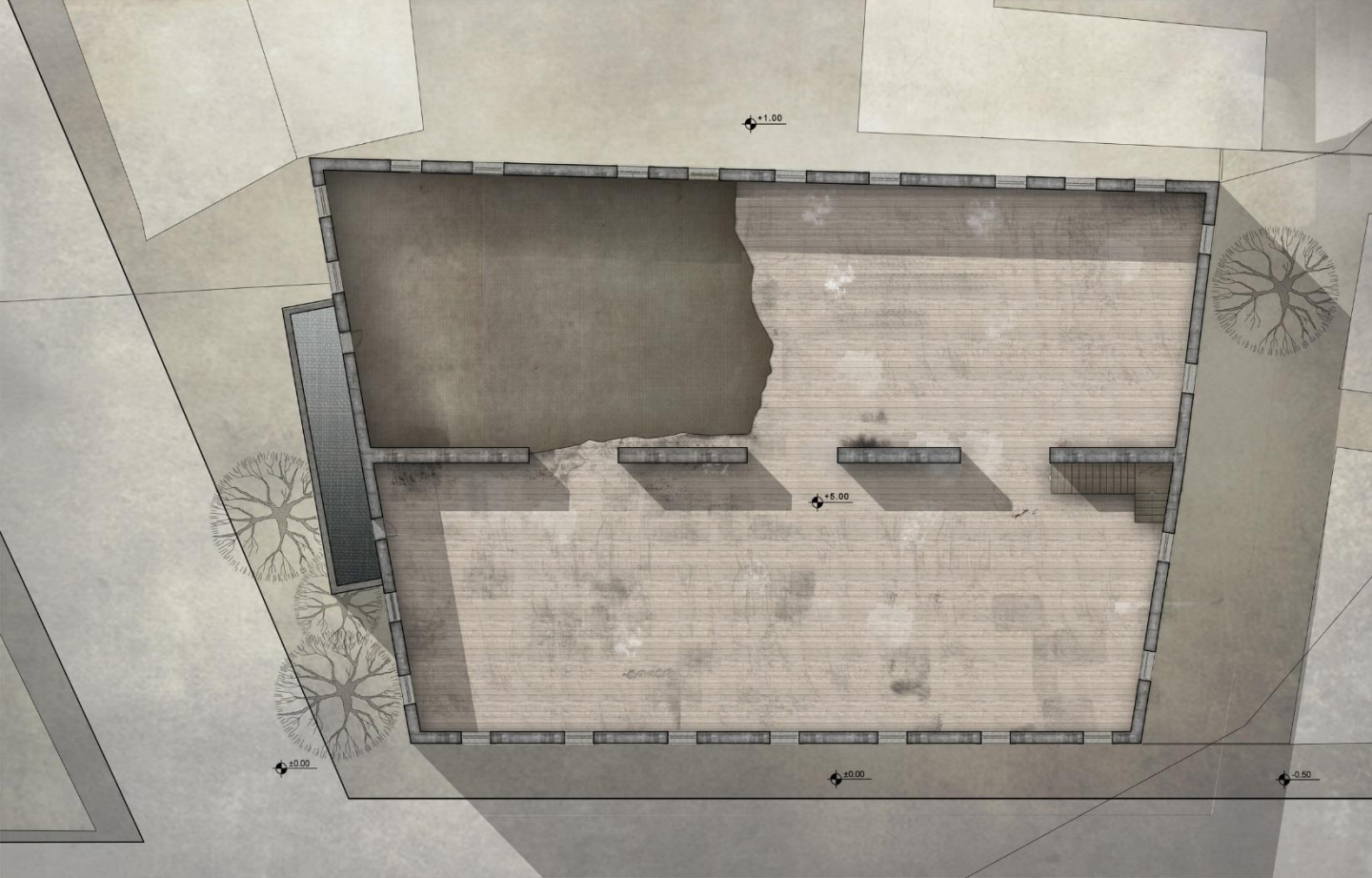




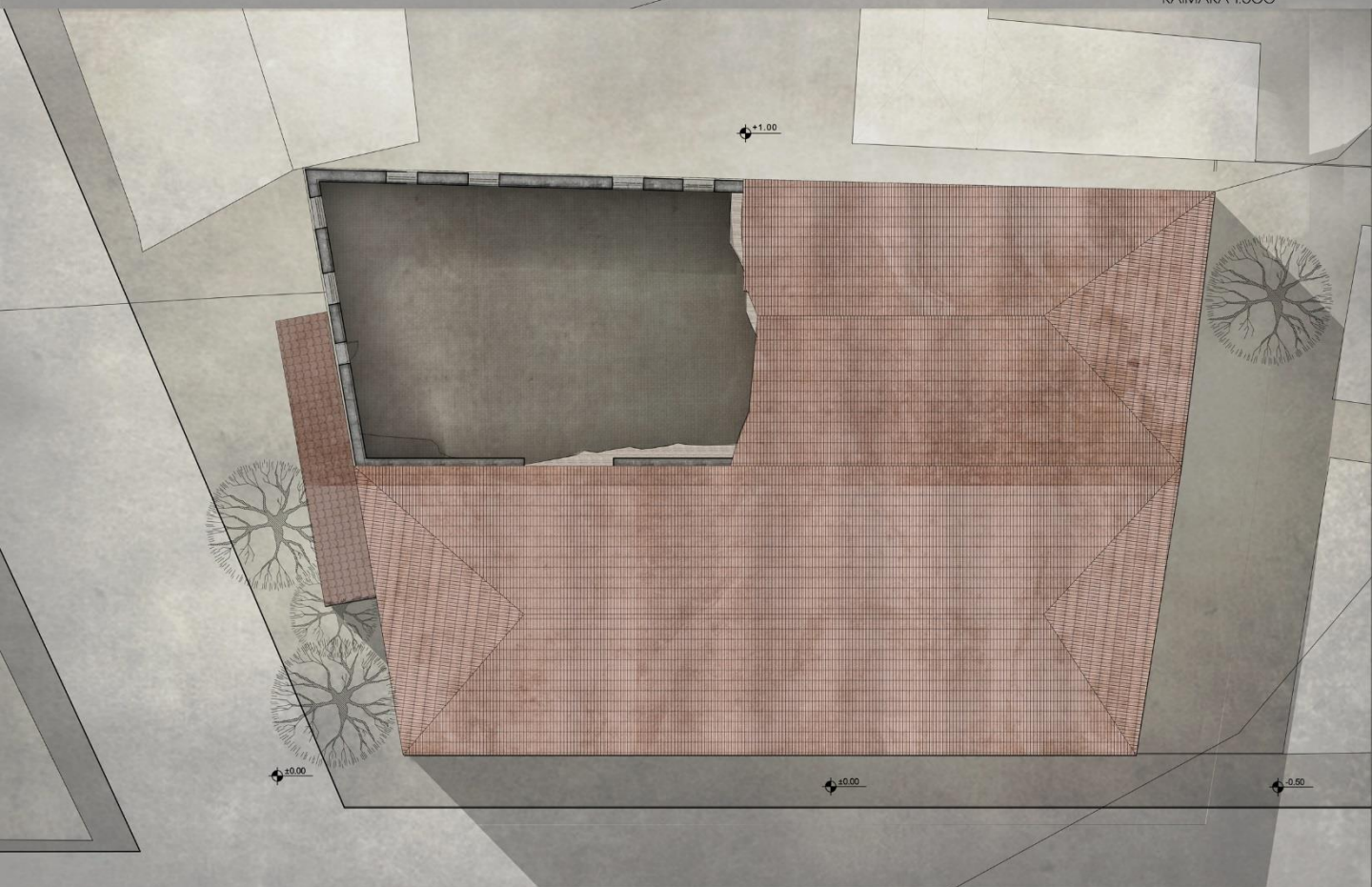
ΑΠΟΤΥΠΩΣΗ  
ΚΑΤΟΨΗ ΥΠΟΓΕΙΟΥ  
ΚΛΙΜΑΚΑ 1:500



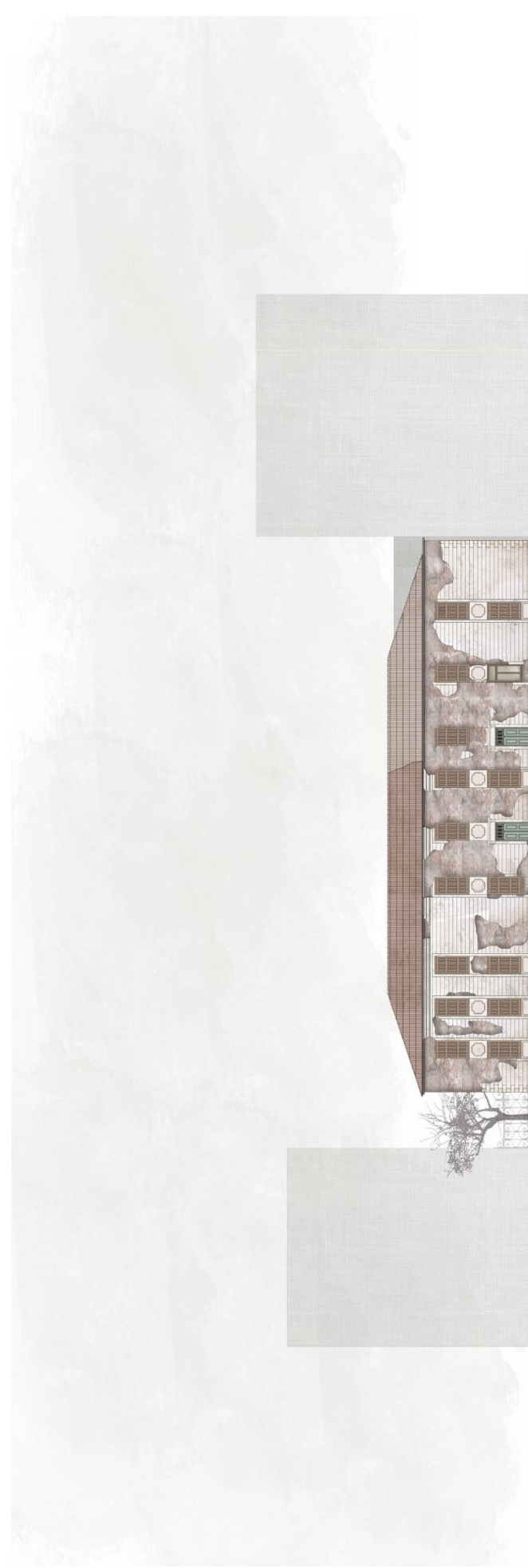
ΚΑΤΟΨΗ ΙΣΟΓΕΙΟΥ  
ΚΛΙΜΑΚΑ 1:500



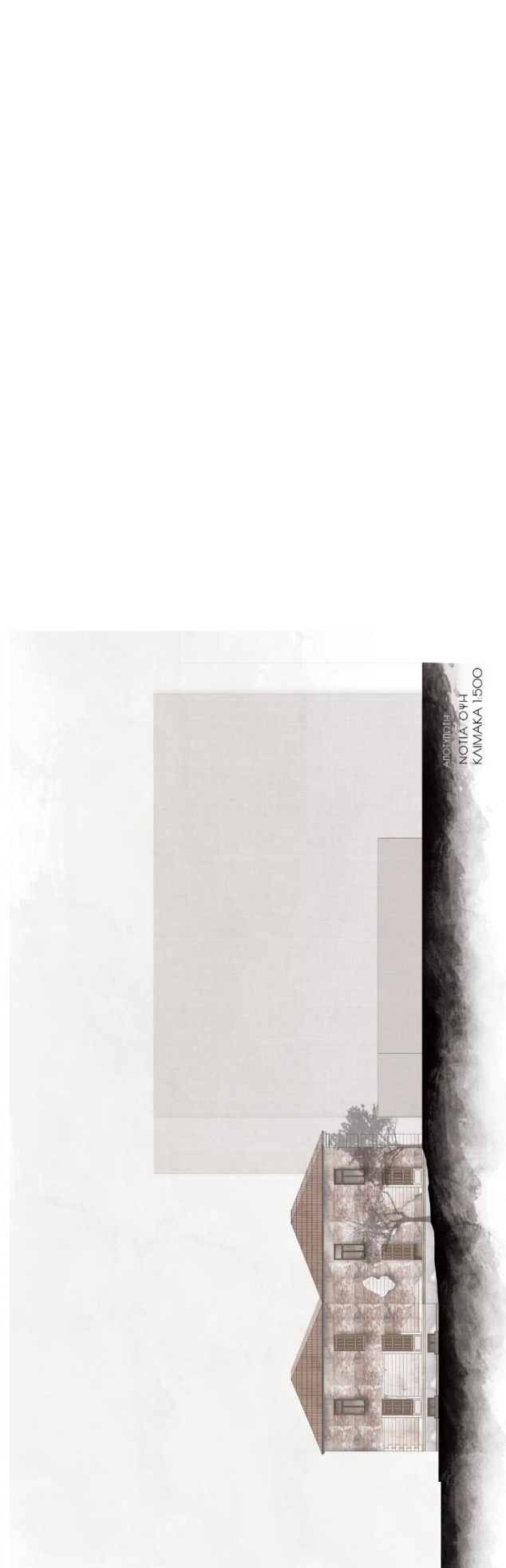
ΑΠΟΤΥΠΩΣΗ  
ΚΑΤΟΨΗ ΟΡΟΦΟΥ  
ΚΛΙΜΑΚΑ 1:500



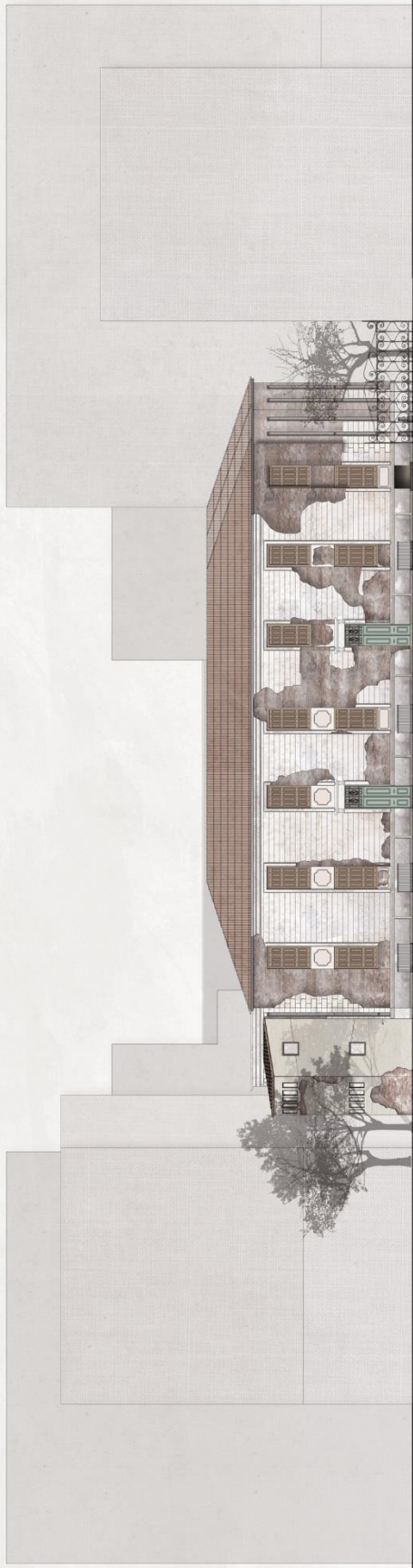
ΑΠΟΤΥΠΩΣΗ  
ΚΑΤΟΨΗ ΔΩΜΑΤΟΣ  
ΚΛΙΜΑΚΑ 1:500



ΑΝΑΤΟΛΙΚΗ ΟΨΗ  
ANATOLIKH OPH  
KAIMAKA 1:500



ΑΝΑΤΟΛΙΚΗ ΟΨΗ  
NOTIA OPH  
KAIMAKA 1:500



ΑΠΟΤΥΠΩΣΗ  
ΔΥΤΙΚΗ ΟΨΗ  
ΚΑΙΜΑΚΑ 1500



ΑΠΟΤΥΠΩΣΗ  
ΒΟΡΕΙΑ ΟΨΗ  
ΚΑΙΜΑΚΑ 1500

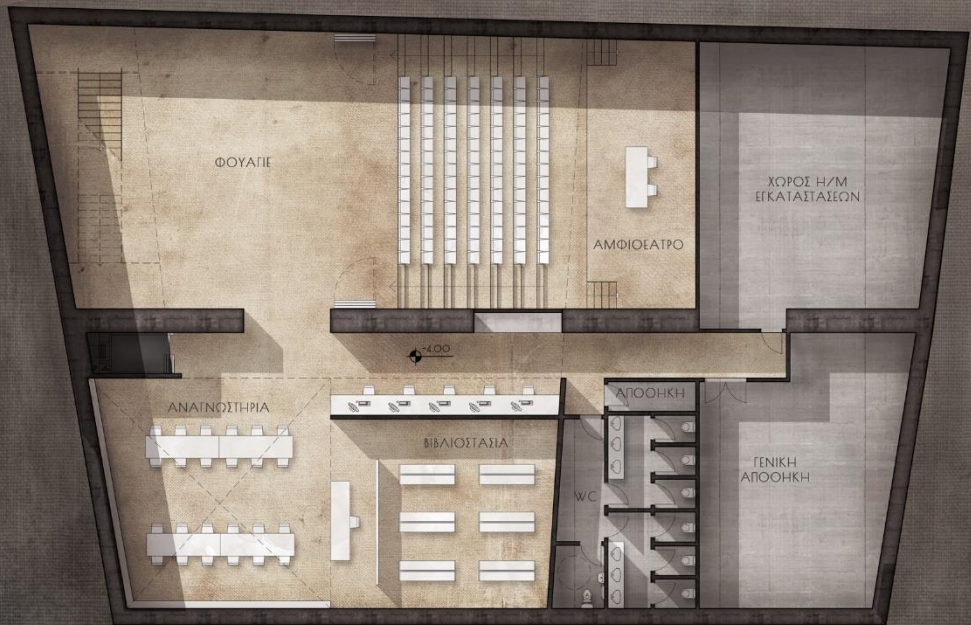


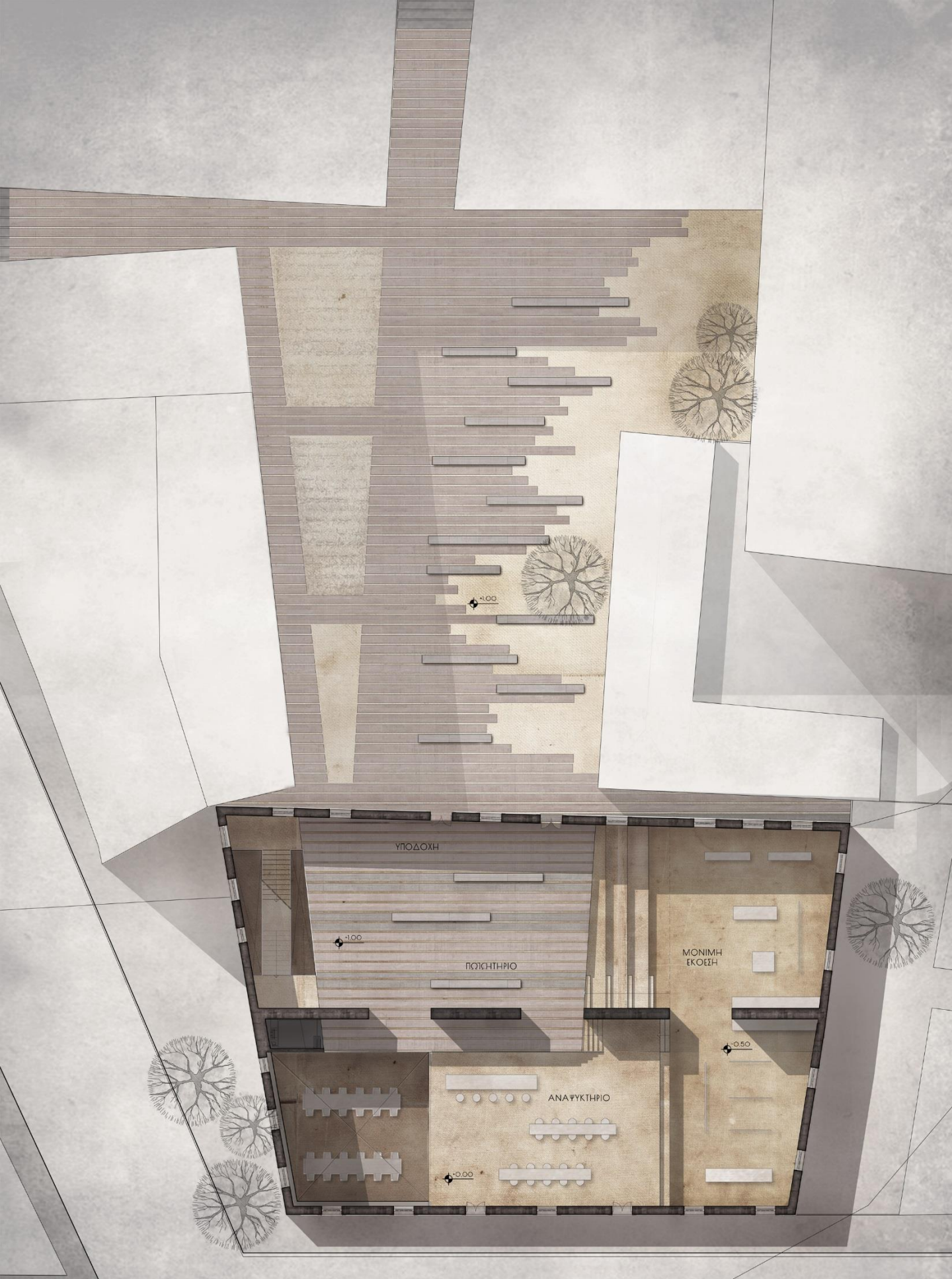


АТОТ/МОДИЈ  
ТОМН Т-Т  
КАИМАКА 1500

ΠΡΟΤΑΣΗ







+0.00

-1.00

-1.00

-0.50

ΥΠΟΔΟΧΗ

ΡΟΚΙΝΗΡΙΟ

ΑΝΑΨΥΚΤΗΡΙΟ

ΜΟΝΙΜΗ  
ΕΚΘΕΣΗ





-1.00

-5.00

-0.00

ΠΕΡΙΟΔΙΚΕΣ  
ΕΚΘΕΣΕΙΣ

ΔΙΟΙΚΗΣΗ

ΠΡΟΤΑΣΗ

ΚΑΤΩΦΗ ΟΡΟΦΟΥ  
ΚΛΙΜΑΚΑ 1:300



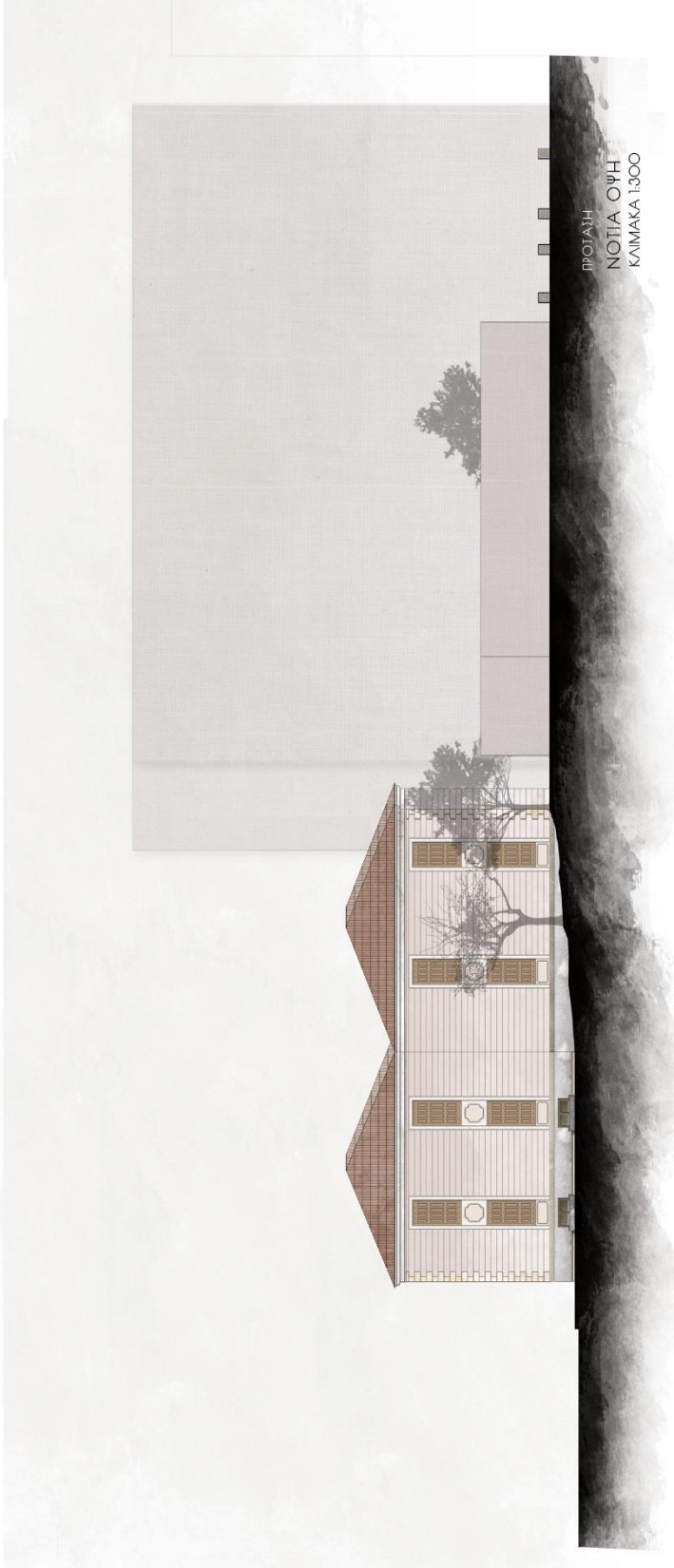
ΠΡΟΤΑΣΗ  
ΔΥΤΙΚΗ ΟΥΗ  
ΚΑΙΜΑΚΑ 1:300



ΠΡΟΤΑΣΗ  
ΔΥΤΙΚΗ ΟΥΗ  
ΚΑΙΜΑΚΑ 1:300



ΠΡΟΤΑΣΗ  
ΒΟΡΕΙΑ ΟΨΗ  
ΚΑΙΜΑΚΑ 1:300



ΠΡΟΤΑΣΗ  
ΝΟΤΙΑ ΟΨΗ  
ΚΑΙΜΑΚΑ 1:300



ПРОЕКТ  
ТОМН А-А'  
КАМАКА 1500

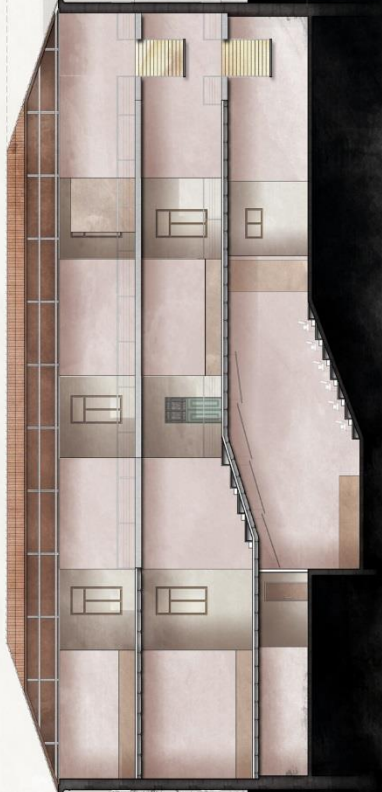




ПРОТАИИ  
ТОМН В-В'  
КАМАКА 1500



1  
2  
3  
4  
5



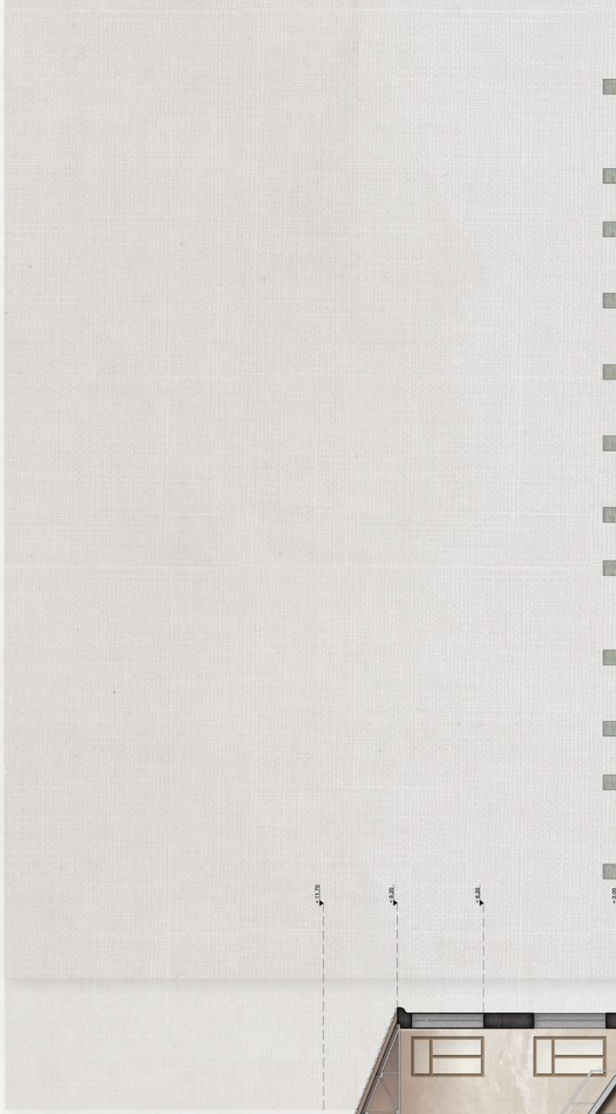


ПРОТАЗИН  
ТОМН Г-Г  
КАМКА 1:500



ΠΡΟΤΑΣΗ  
ΤΟΜΗ Δ-Δ'  
ΚΑΙΜΑΚΑ 1200

1:1200  
1:1200  
1:1200  
1:1200



# Οικοδομική Τομή

