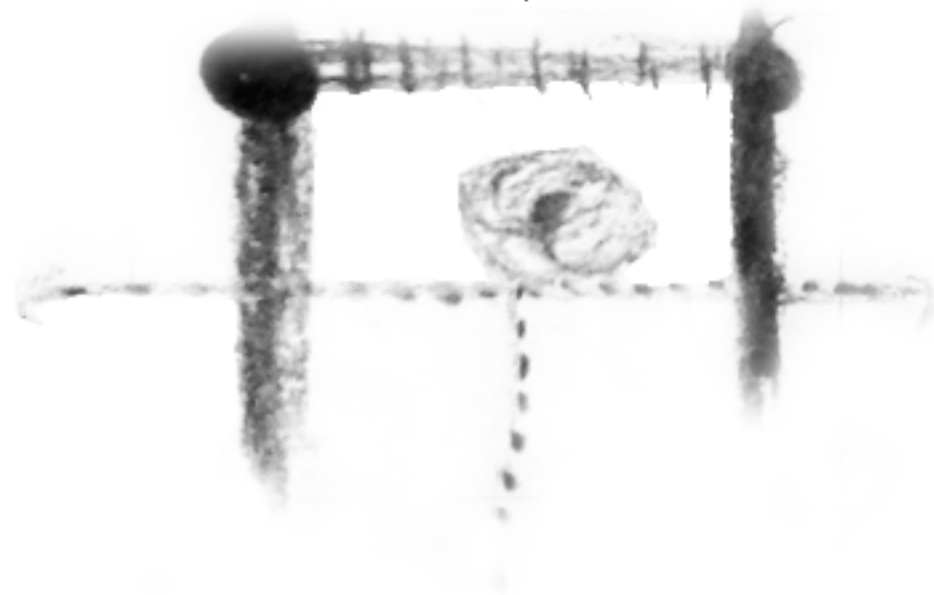


πολυκατοικία στη Νεάπολη Λυκαβηττού



Εθνικό Μετσόβιο Πολυτεχνείο

Σχολή Αρχιτεκτόνων Μηχανικών

τομέας 1: αρχιτεκτονικού σχεδιασμού

σπουδάστρια: Ρούση Αγγελική

επιβλέπουσα: Τσιράκη Σοφία

Αθήνα Φεβρουάριος 2015

# Περιεχόμενα

## επεξεργασία θέματος

1. Εισαγωγή 1

### Περιοχή μελέτης

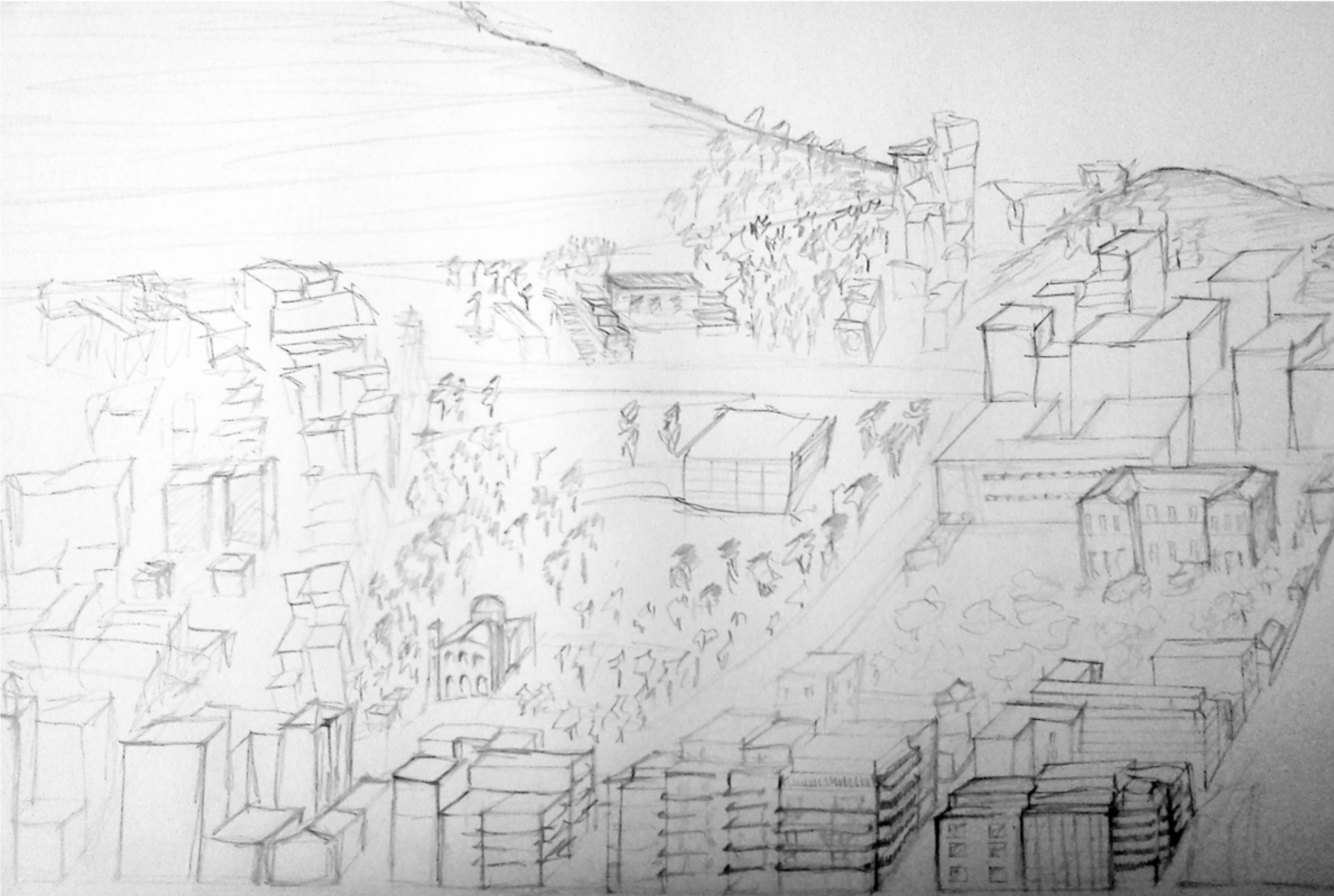
2.1 επιλογή οικοπέδου 2  
2.2 ανάλυση περιοχής 3  
2.3 χάρτες υψών / χρήσεων ισογείων 4-5

### Συνθετικά βήματα

3.1 επεξεργασία στην 1/500 6  
3.2 επεξεργασία στην 1/200 7  
3.3 δομικό σύστημα στην 1/200 8  
3.4 επεξεργασία στην 1/100 9  
  
4.1 τυπολογία κατοψων 10  
4.2 κτιριολογικό 11

### Τελικά σχέδια

5.1 - 5.7 κατοψεις 12 - 18  
5.8 - 5.10 όψεις 19 - 21  
5.11 - 5.13 τομές / συνετμημένα 22 - 24  
5.14 φωτογραφίες τελικής μακέτας / 3D 25 - 26



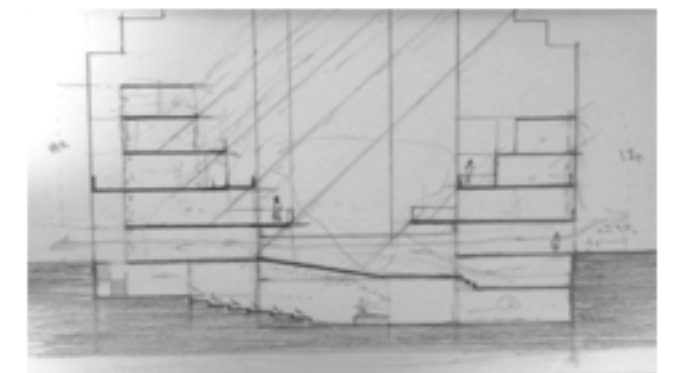
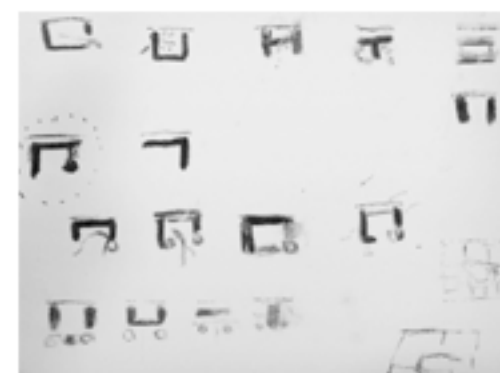
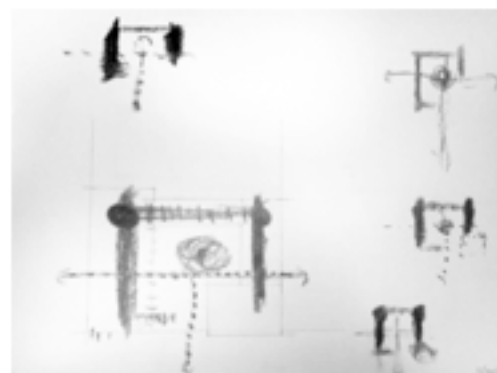
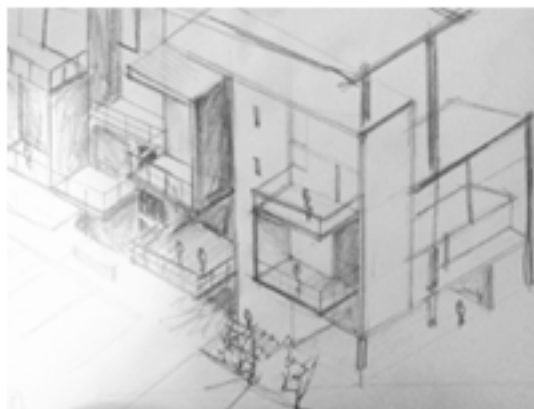
# Εισαγωγή

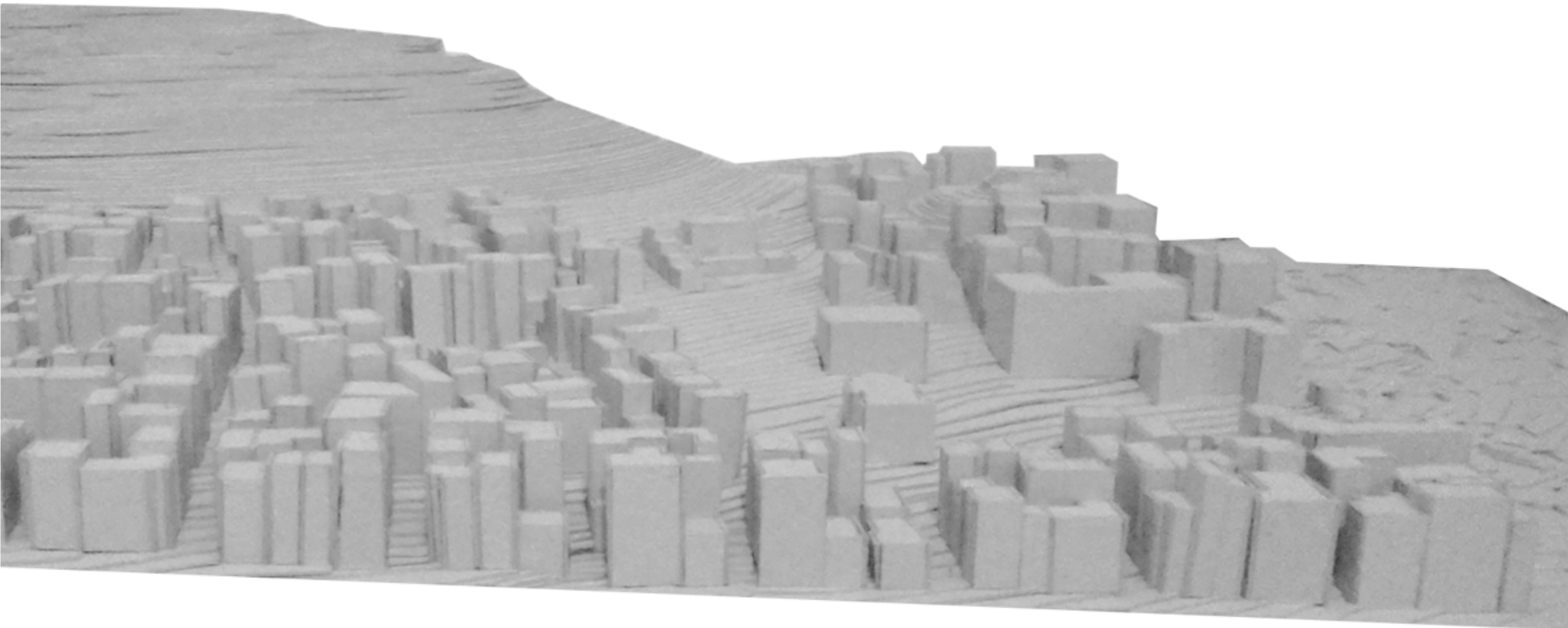
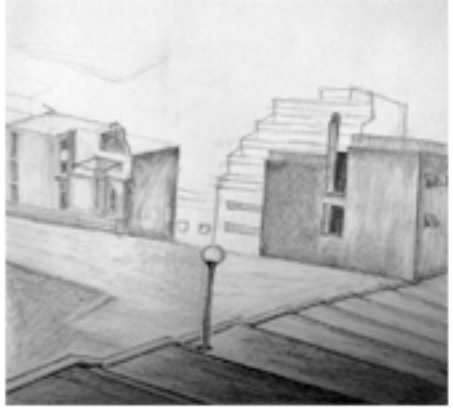
Αφορμή της διπλωματικής είναι το κτίριο της πολυκατοικίας στο πυκνοδομημένο ιστό της πόλης της Αθήνας και πως είναι διαμορφωμένο. Είναι ένα κτίριο συλλογικής κατοίκησης, όπου κάτω από την ίδια στέγη διαμένουν διαφορετικές οικογένειες. Ο τρόπος που οργανώνεται το κτίριο, καθορίζει τη σχέση των ενοίκων μεταξύ τους, τόσο με τη γειτονιά τους όσο και με το σύνολο της πόλης. Από την αρχική τοποθέτηση του όγκου του κτιρίου στο κενό χώρο, τη μονάδα της κατοικίας και πως επαναλαμβάνεται, τους χώρους κυκλοφορίας και τη σχέση τους με τον ακάλυπτο χώρο, καθορίζεται το οικοδομικό τετράγωνο και η ευρύτερη περιοχή του.

Το μοντέλο κατοίκησης της επανάληψης του τυπικού ορόφου έλυσε θέματα στέγασης αλλά δημιούργησε προβλήματα κλίμακας μέσα στην πόλη. Στην παρούσα διπλωματική γίνεται μια προσπάθεια να οργανωθεί σε ένα κενό χώρο, στο κέντρο της Αθήνας (Νεάπολη Λυκαβηττού) μια πολυκατοικία με τέτοιο τρόπο ώστε να επαναπροσδιοριστούν οι συνθήκες συν-κατοίκησης σε ένα πολυώροφο κτίριο γύρω από μια εσωτερική αυλή. Για αυτό το λόγω διερευνήθηκε τόσο η μονάδα κατοικίας όσο και ο συνδυασμός των μονάδων μεταξύ τους, με το σύνολο του κτιρίου καθώς και με τη γειτονιά.

Το σενάριο κατοίκησης τοποθετείται σε πραγματικές συνθήκες σε κενό χώρο (στην περιοχή Αγ. Νικολάου, Νεάπολη Λυκαβηττού), όπου με τη διαδικασία της αντιπαροχής ο ιδιοκτήτης του οικοπέδου κατέχει το 30% του κτισμένου ενώ το υπόλοιπο διατίθεται σε διαφορετικούς ενοίκους.

Η κεντρική ιδέα του κτιρίου είναι δυο μπάρες παράλληλες μεταξύ τους που συμπληρώνουν τις πλευρές του κενού χώρου, με γέφυρες στο πίσω μέρος που ενώνουν τις δυο μπάρες, και μια χαμηλότερη υποχώρηση που δημιουργεί πέρασμα με το γειτονικό κτίριο, όλα αυτά οργανωμένα γύρω από μια εσωτερική αυλή.





Περιοχή μελέτης  
2.1 Επιλογή οικοπέδου

## 2.2 Ανάλυση περιοχής

Η περιοχή μελέτης βρίσκεται στο κέντρο της Αθήνας, στη Νεάπολη Λυκαβηττού, κοντά στη γειτονιά του Αγ. Νικολάου. Μια περιοχή ιδανική για κατοικία καθώς έχει πρόσβαση σε μέσα, υπηρεσίες, σχολεία, δημόσια κτίρια, αθλητικές εγκαταστάσεις και σημαντικό χώρο πρασίνου. Ο όγκος του Λυκαβηττού αποτελεί ένα φυσικό όριο και είναι ένα σημαντικό στοιχείο μικροκλίματος. Επιπλέον ο υψηλός συντελεστής δόμησης και η υψομετρική διαφορά λόγω της έντονης κλίσης δημιουργεί μια ενδιαφέρουσα μίξη ψηλών πολυκατοικιών και χαμηλών κατοικιών.



## 2.3 Χάρτης υψών



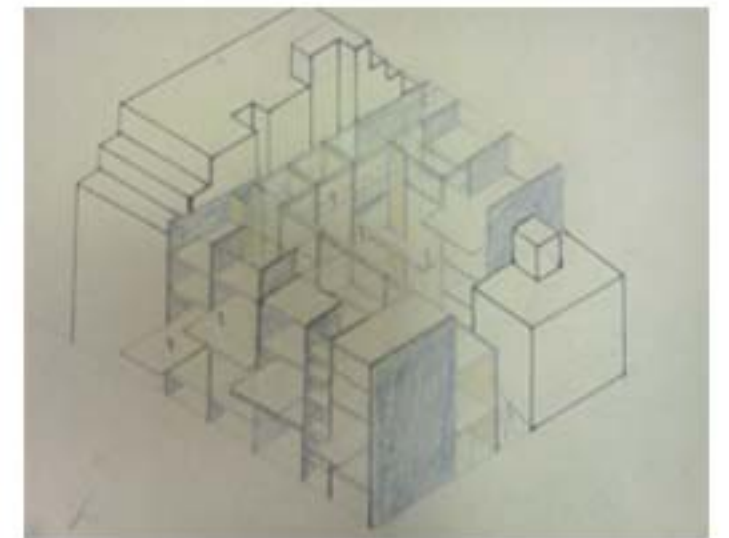
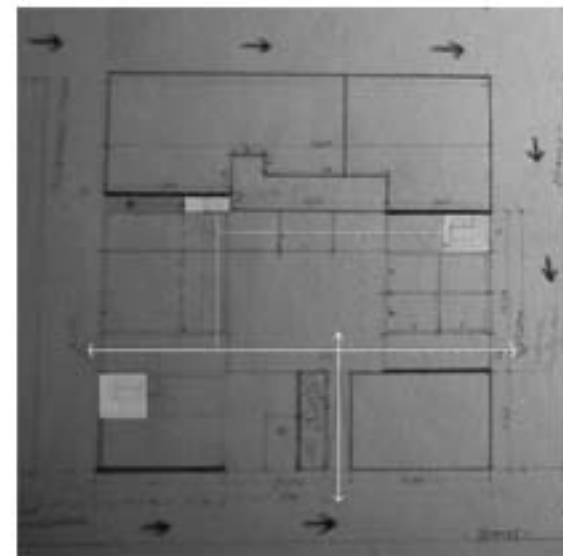
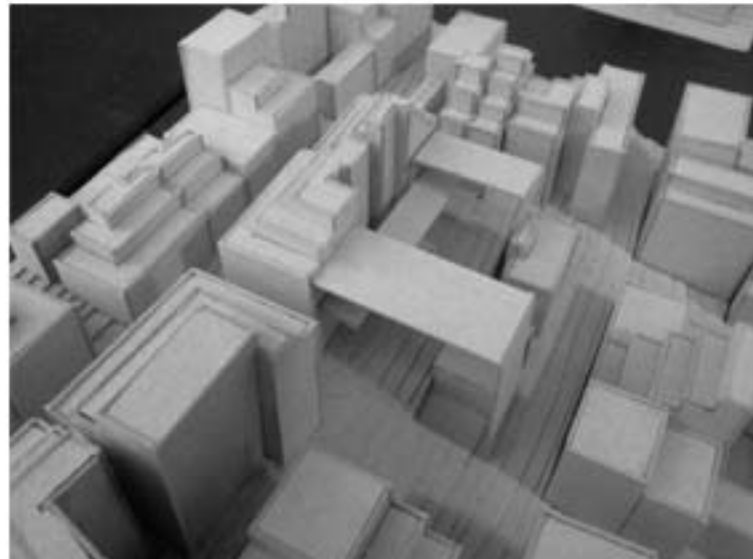
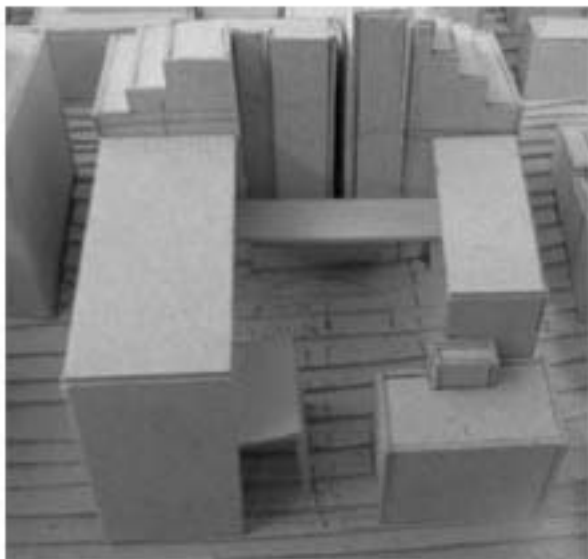
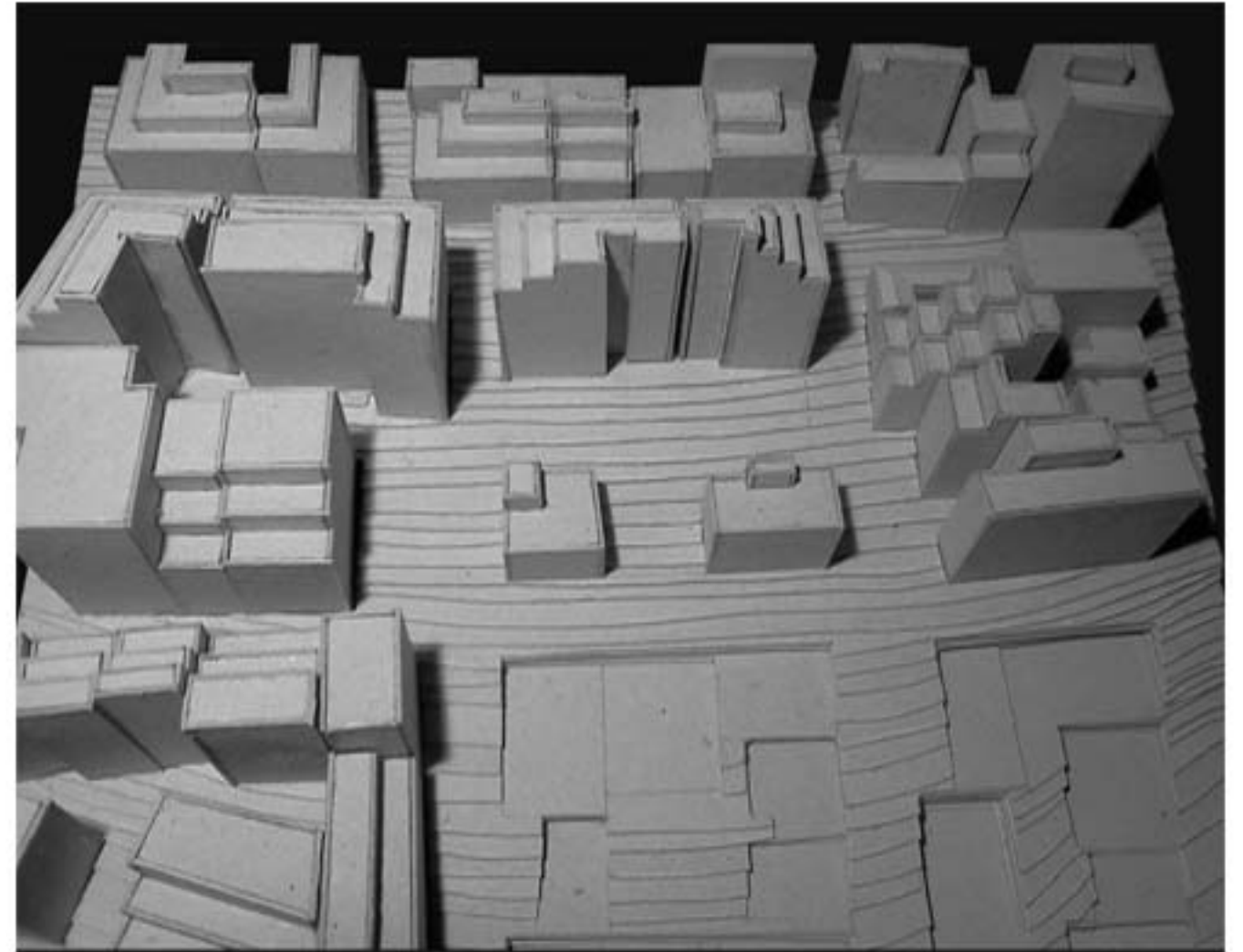
# Χάρτης χρήσεων ισογείων και ορόφων



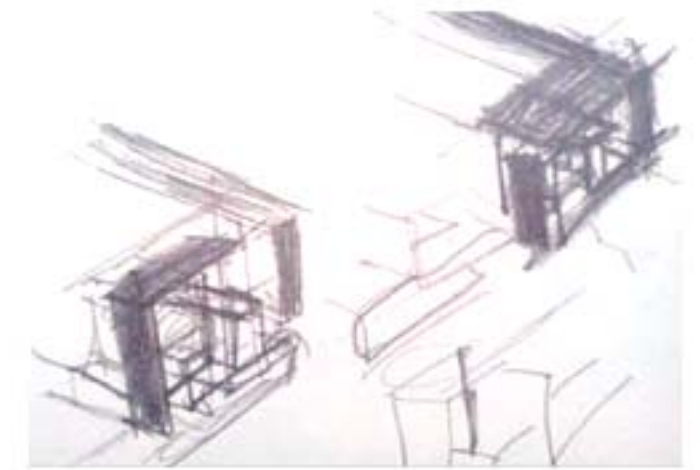
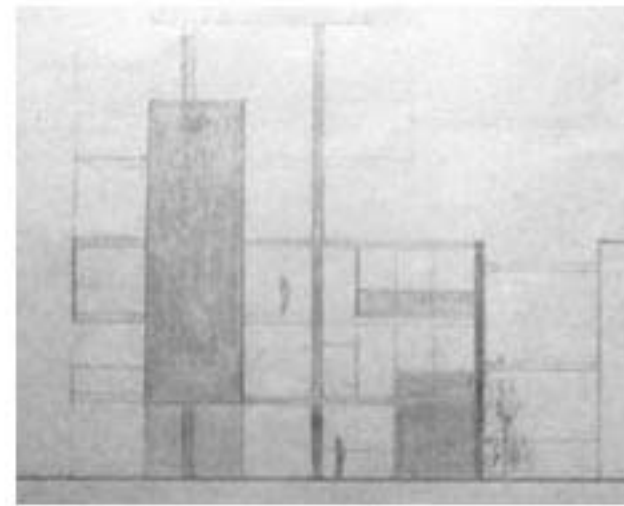
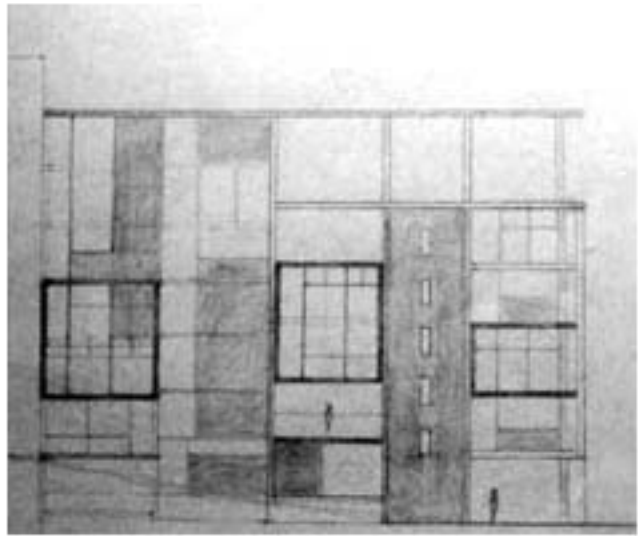
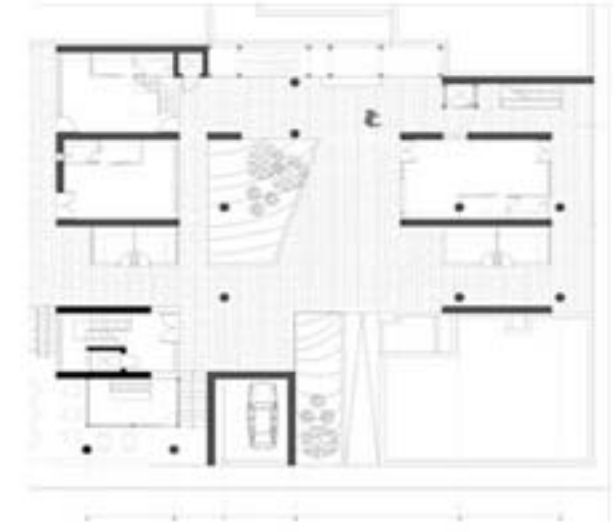
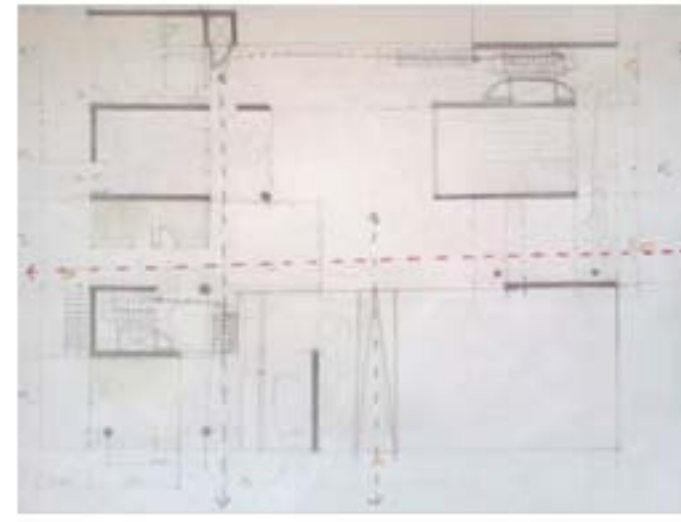
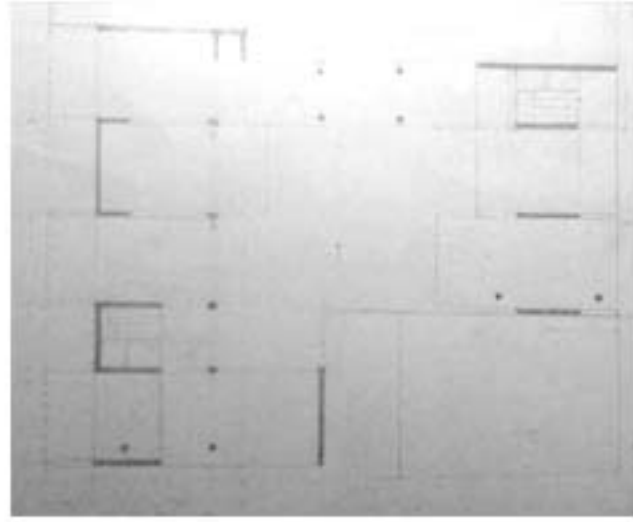
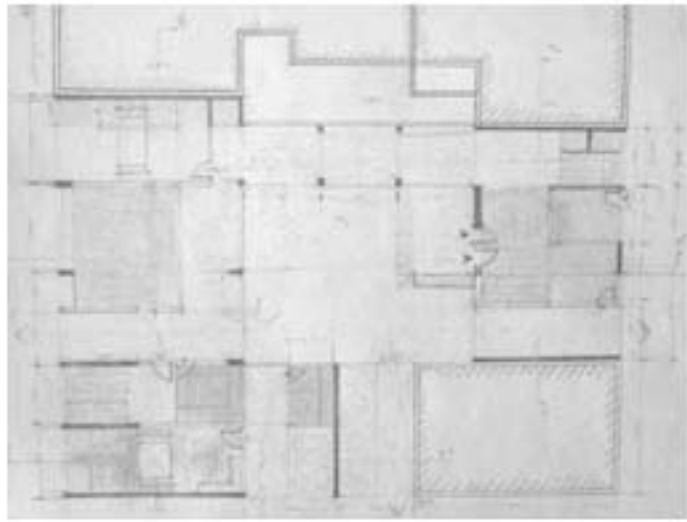


# Συνθετικά βήματα

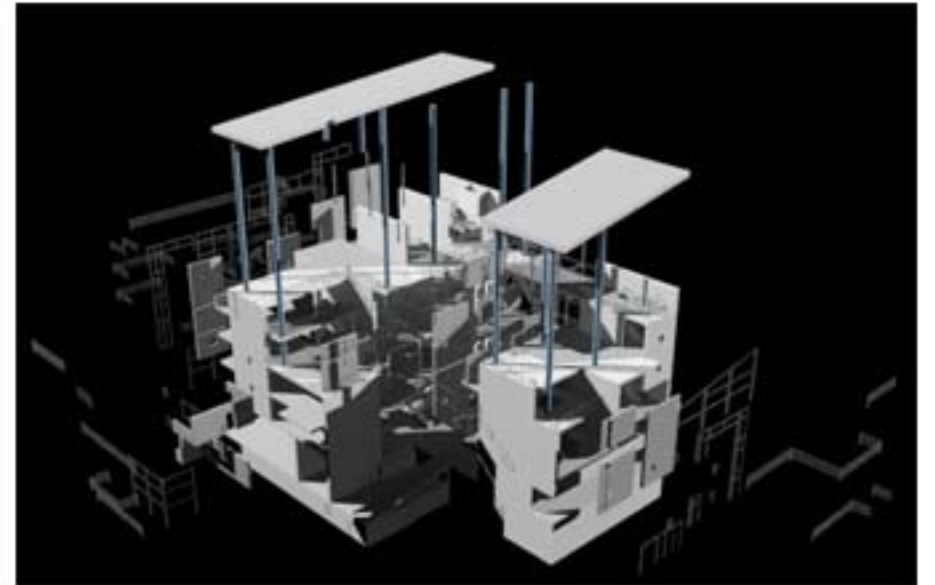
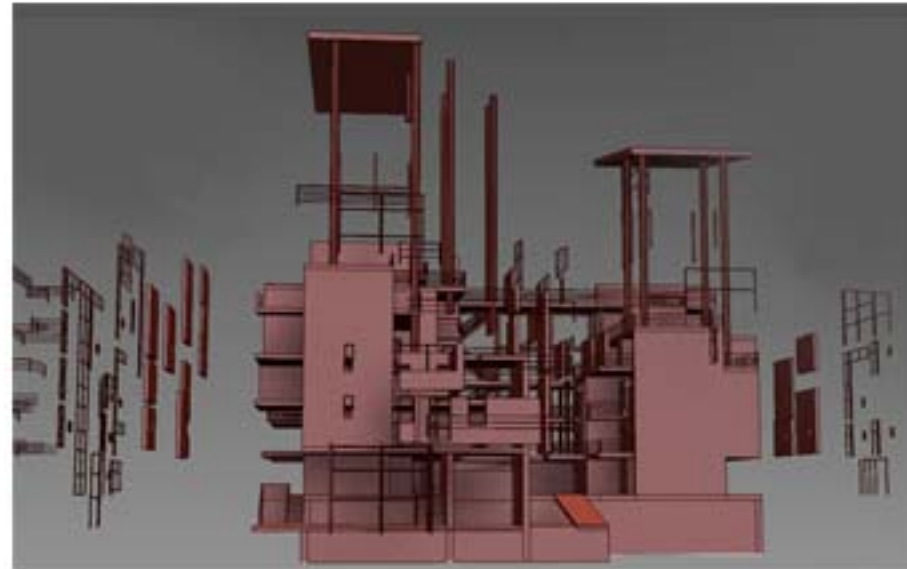
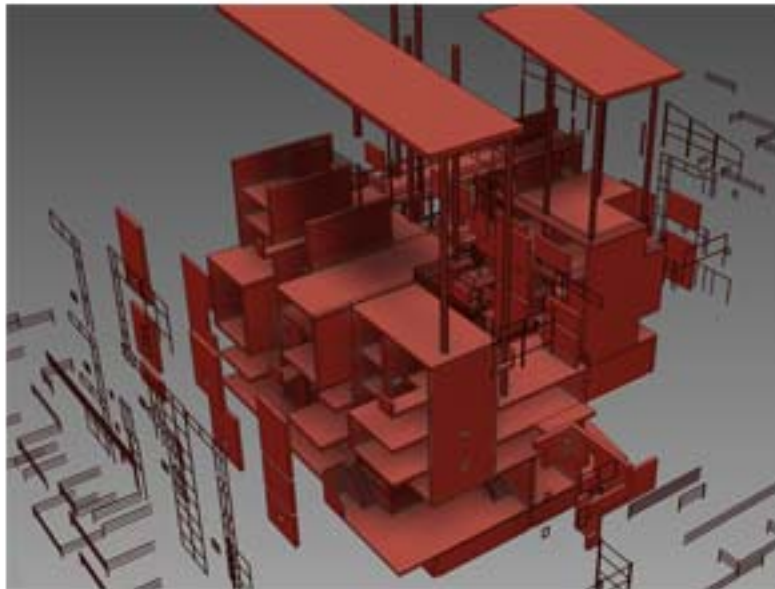
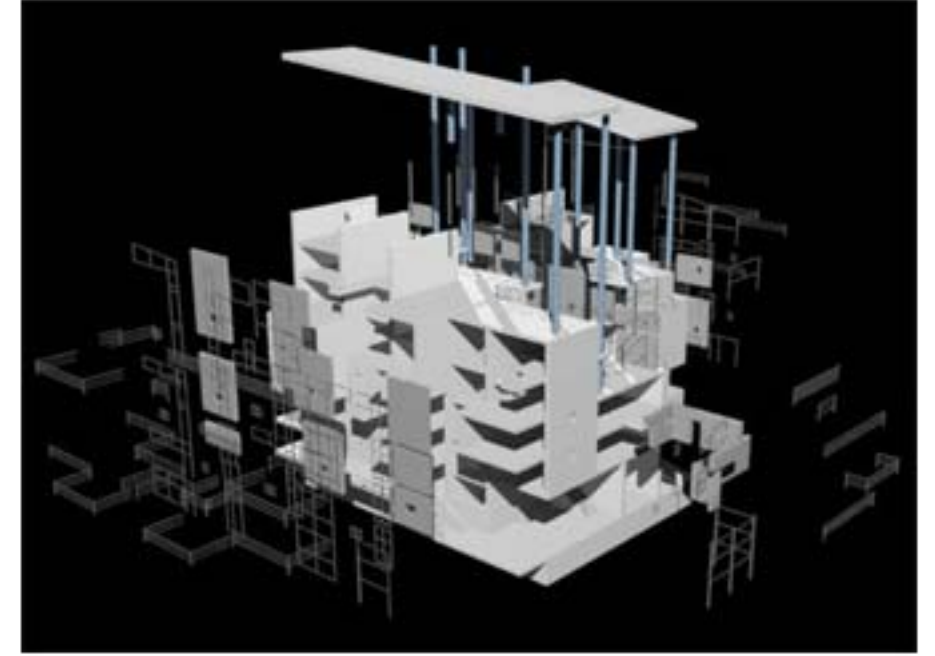
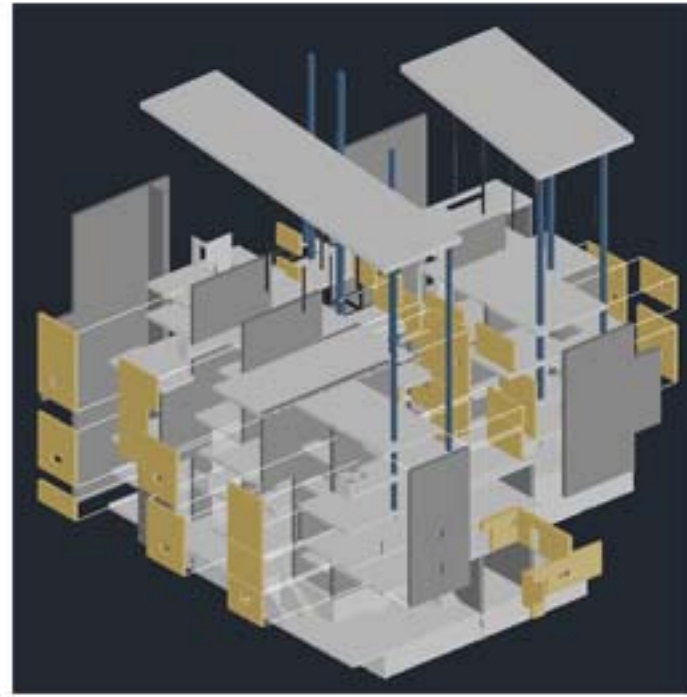
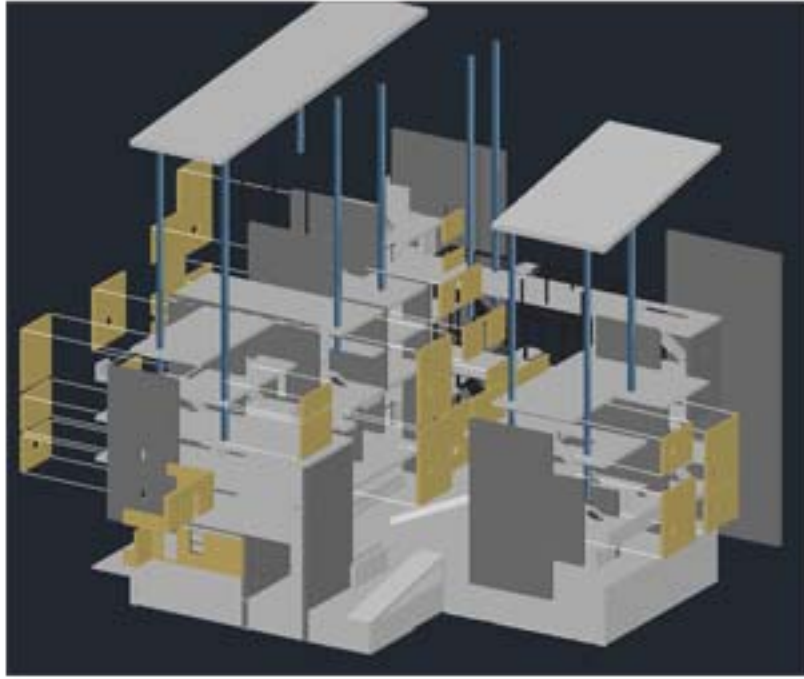
## 3.1 Επεξεργασία στην 1/500



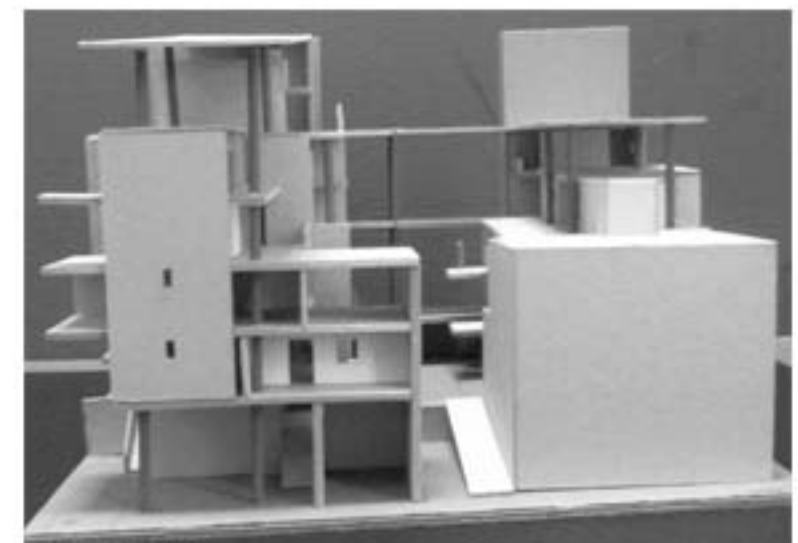
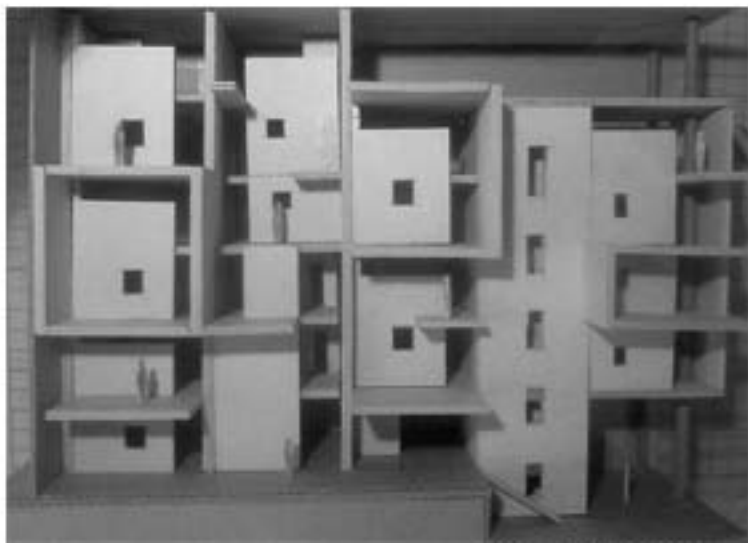
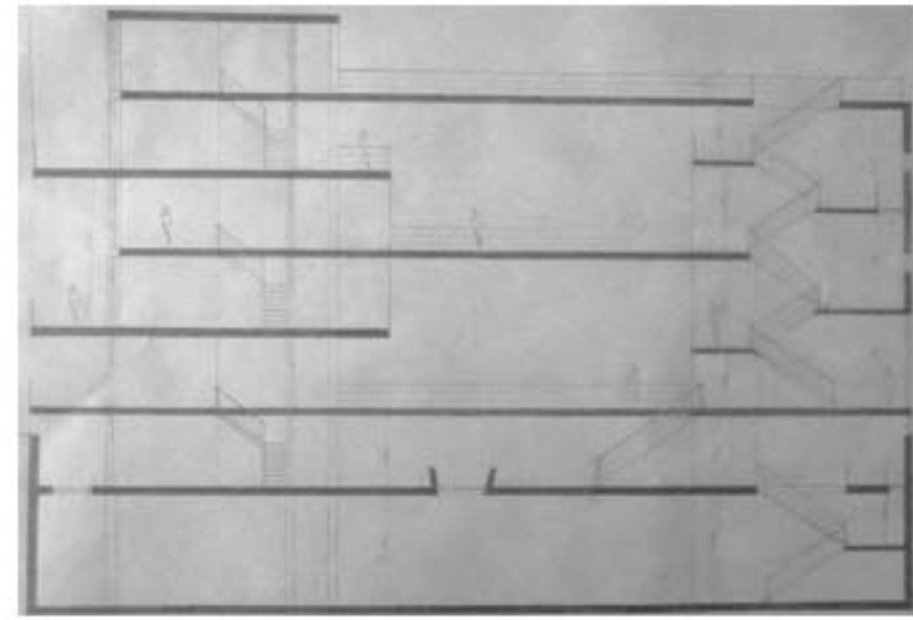
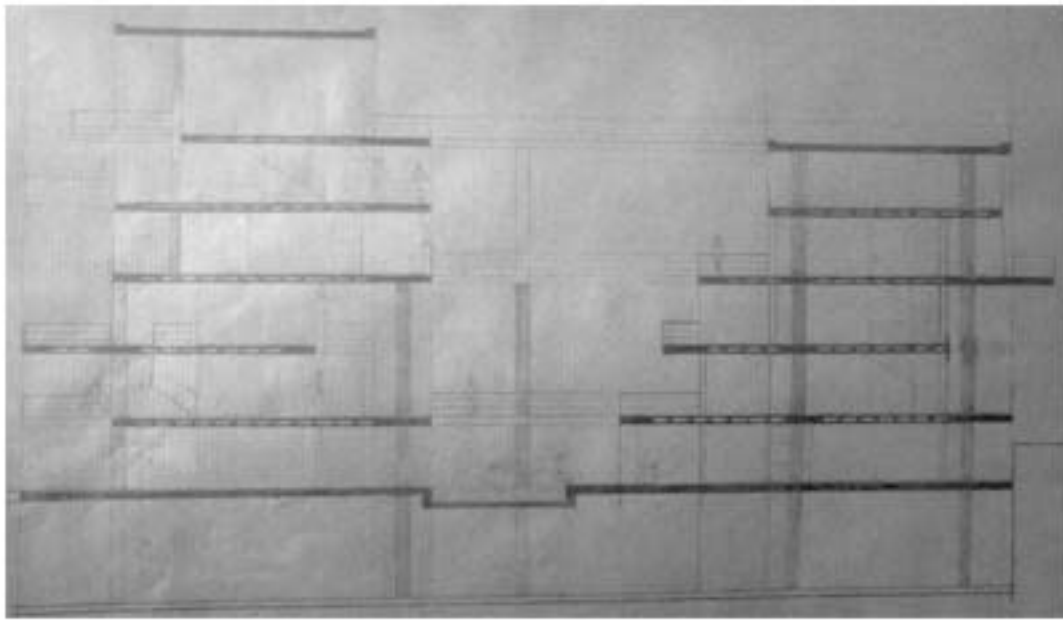
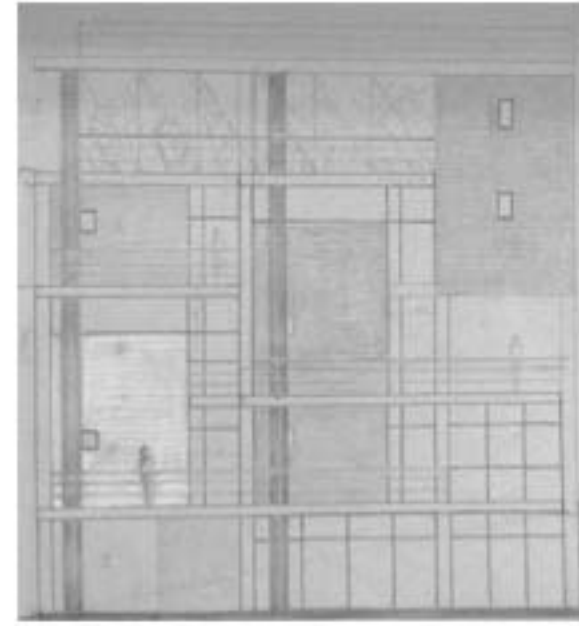
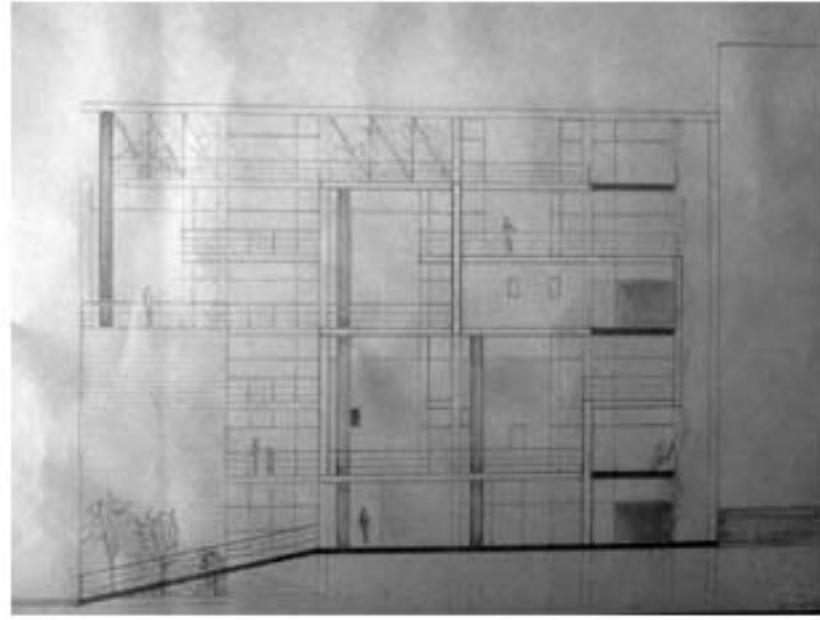
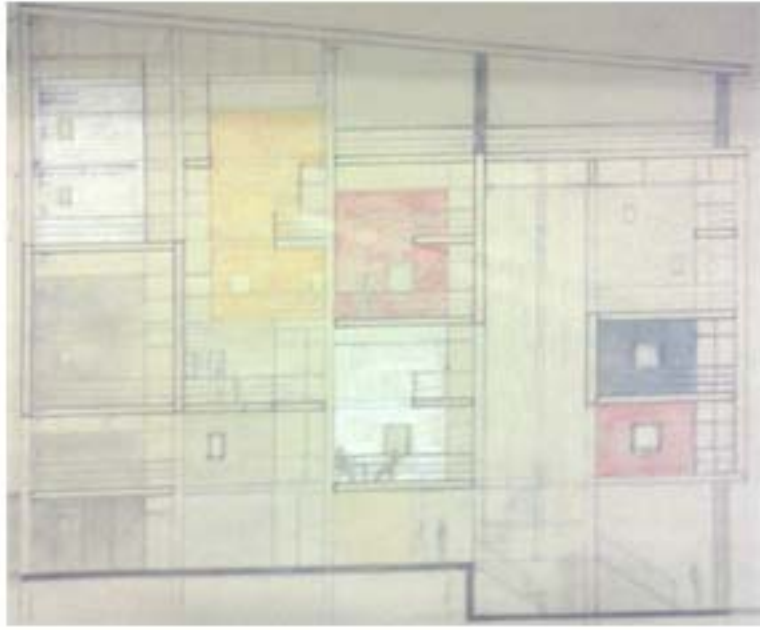
### 3.2 Επεξεργασία στην 1/200



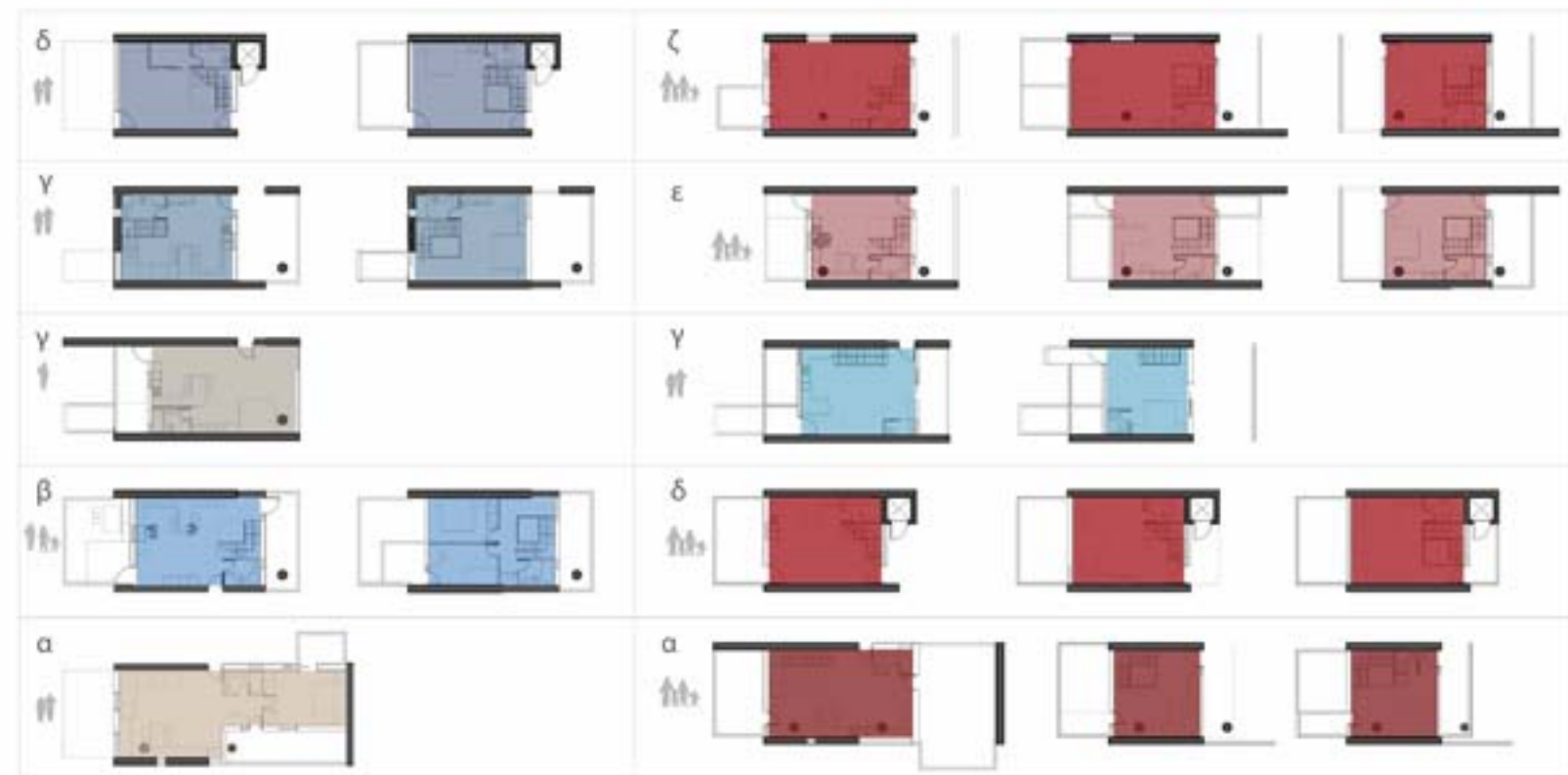
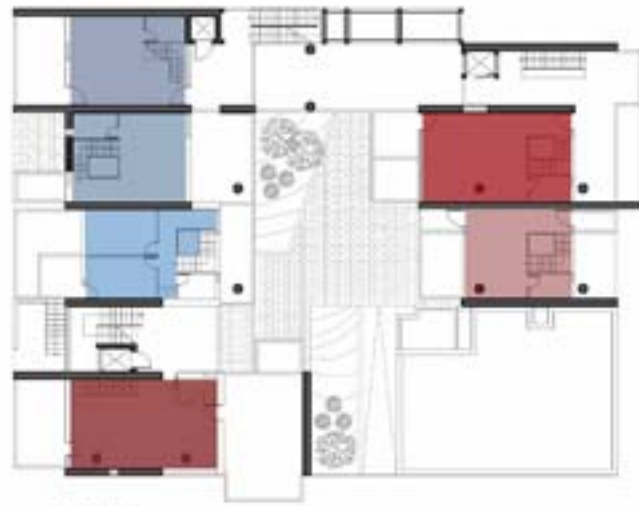
### 3.3 Δομικό σύστημα στην 1/200



### 3.4 Επεξεργασία στην 1/100



## 4.1 Τυπολογία κατοψων



- τριώροφο α
- τριώροφο ζ
- τριώροφο δ
- τριώροφο ε
- διώροφο γ
- διώροφο δ
- διώροφο γ
- διώροφο β
- μονόροφο α
- μονόροφο γ

## 4.2 Κτιριολογικό

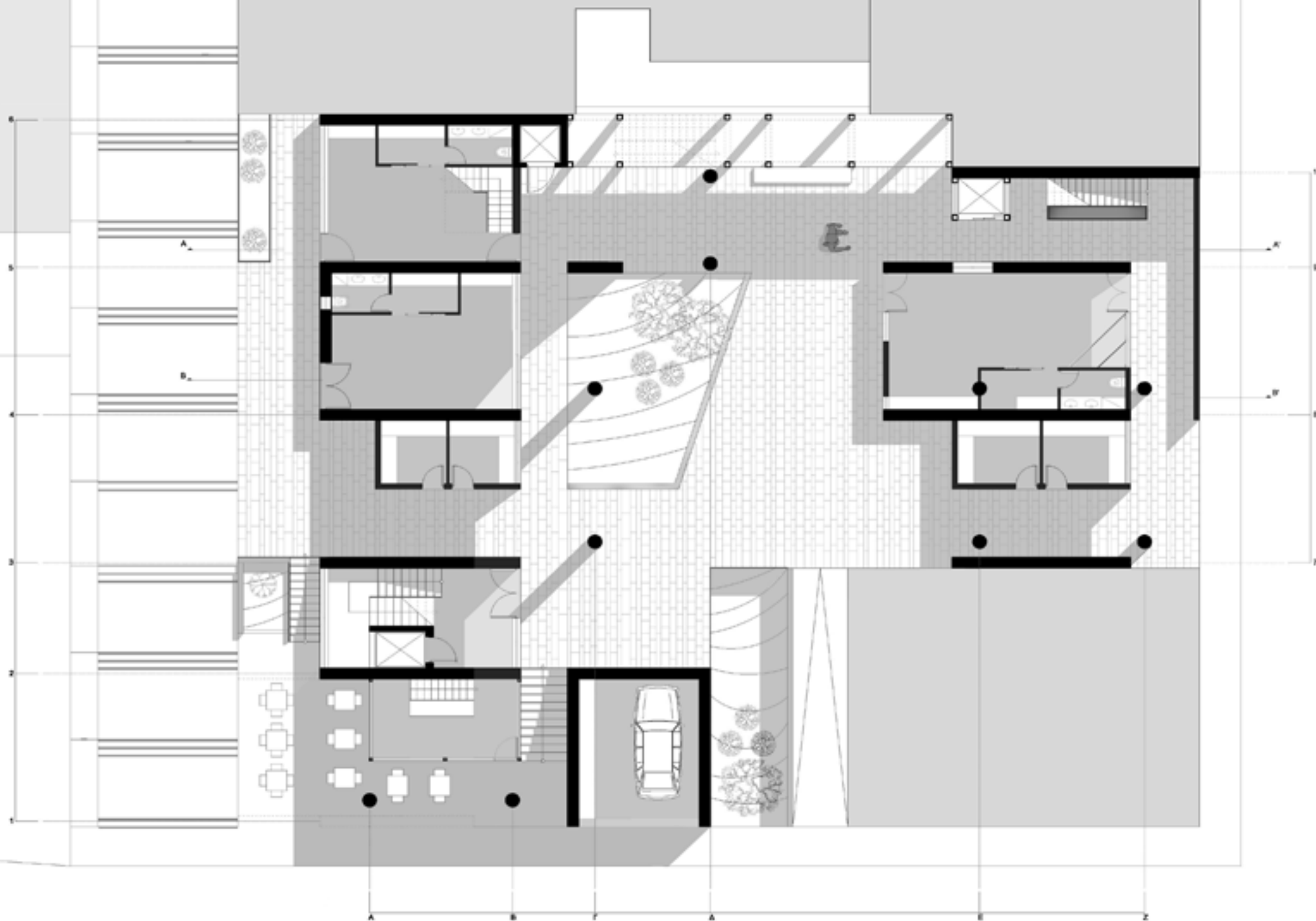
κτιριολογικό



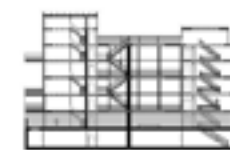
Υπόγειο :	γκαραζ βοηθητικοί χώροι	578 τ.μ.
	βοηθητικοί χώροι καφέ	40 τ.μ.
Ισόγειο :	επαγγελματικοί χώροι	126 τ.μ.
	μαγαζιά	26 τ.μ.
	καφέ	17 τ.μ.
	γκαραζ	24 τ.μ.
Α' όροφος :	κατοικία	237 τ.μ.
	χώροι κυκλοφορίας	116 τ.μ.
Β' όροφος :	κατοικία	227 τ.μ.
	χώροι κυκλοφορίας	79 τ.μ.
Γ' όροφος :	κατοικία	211 τ.μ.
	χώροι κυκλοφορίας	117 τ.μ.
Δ' όροφος :	κατοικία	185 τ.μ.
	αίθουσα προβολών	45 τ.μ.
	χώροι κυκλοφορίας	78 τ.μ.
Ε1' όροφος :	κατοικία	59 τ.μ.
	βοηθητικοί χώροι	20 τ.μ.
Ε2' όροφος :	κατοικία	35 τ.μ.

# Τελικά σχέδια

## 5.1 κάτοψη ισογείου



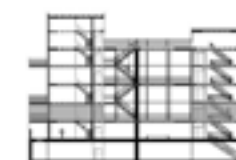
(01) κάτοψη ισογείου κλίμακα 1/100



## 5.2 κάτοψη α' ορόφου



(α2) κάτοψη α' ορόφου κλίμακα 1/100





### 5.3 κάτοψη β' ορόφου



(01) κάτοψη β' ορόφου κλίμακα 1/100

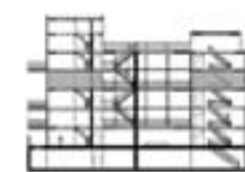


## 5.4 κάτοψη γ' ορόφου

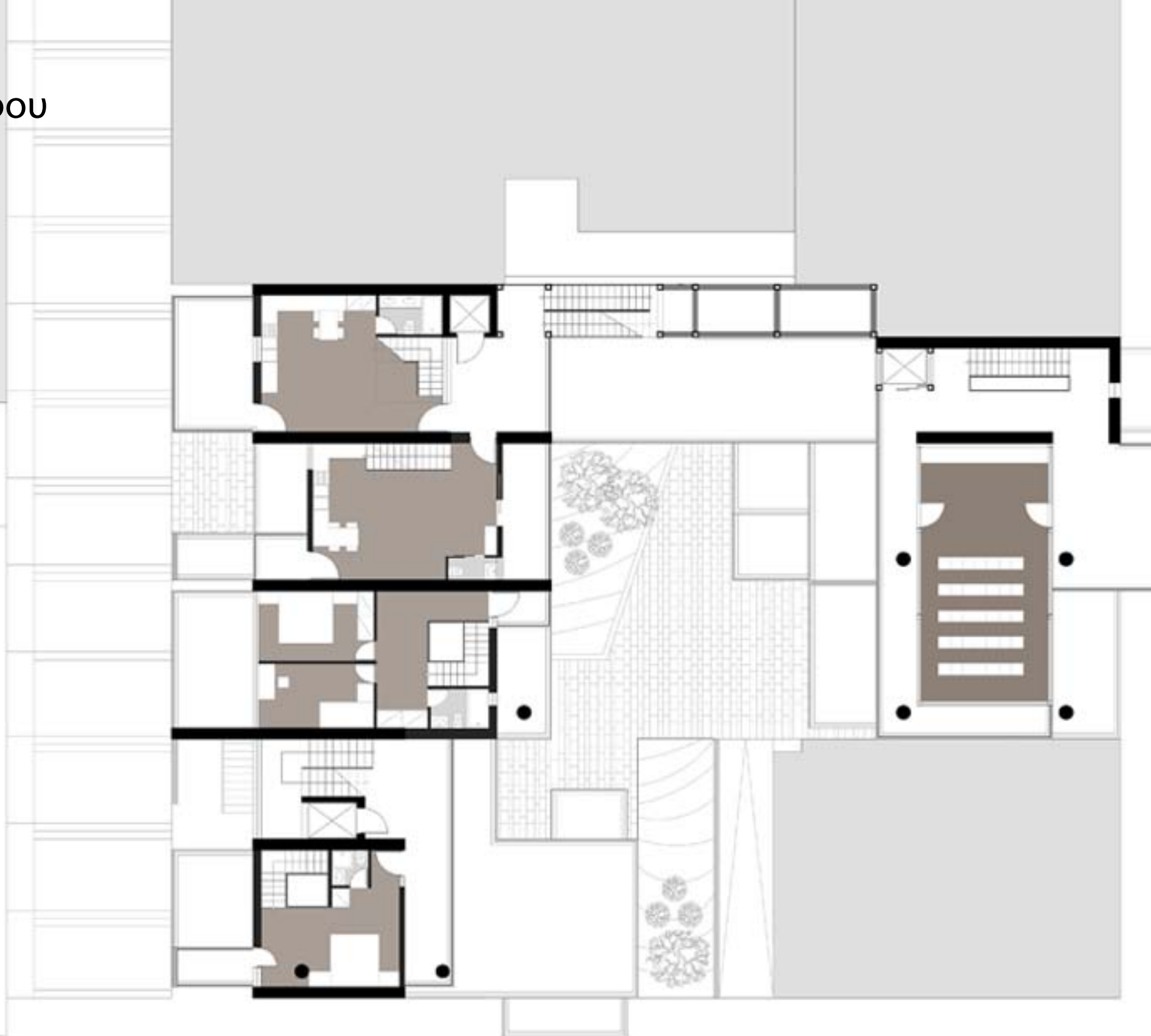


(04) κάτοψη γ' ορόφου

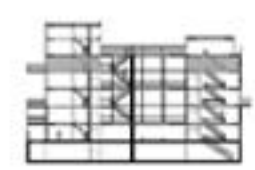
κλίμακα 1/100



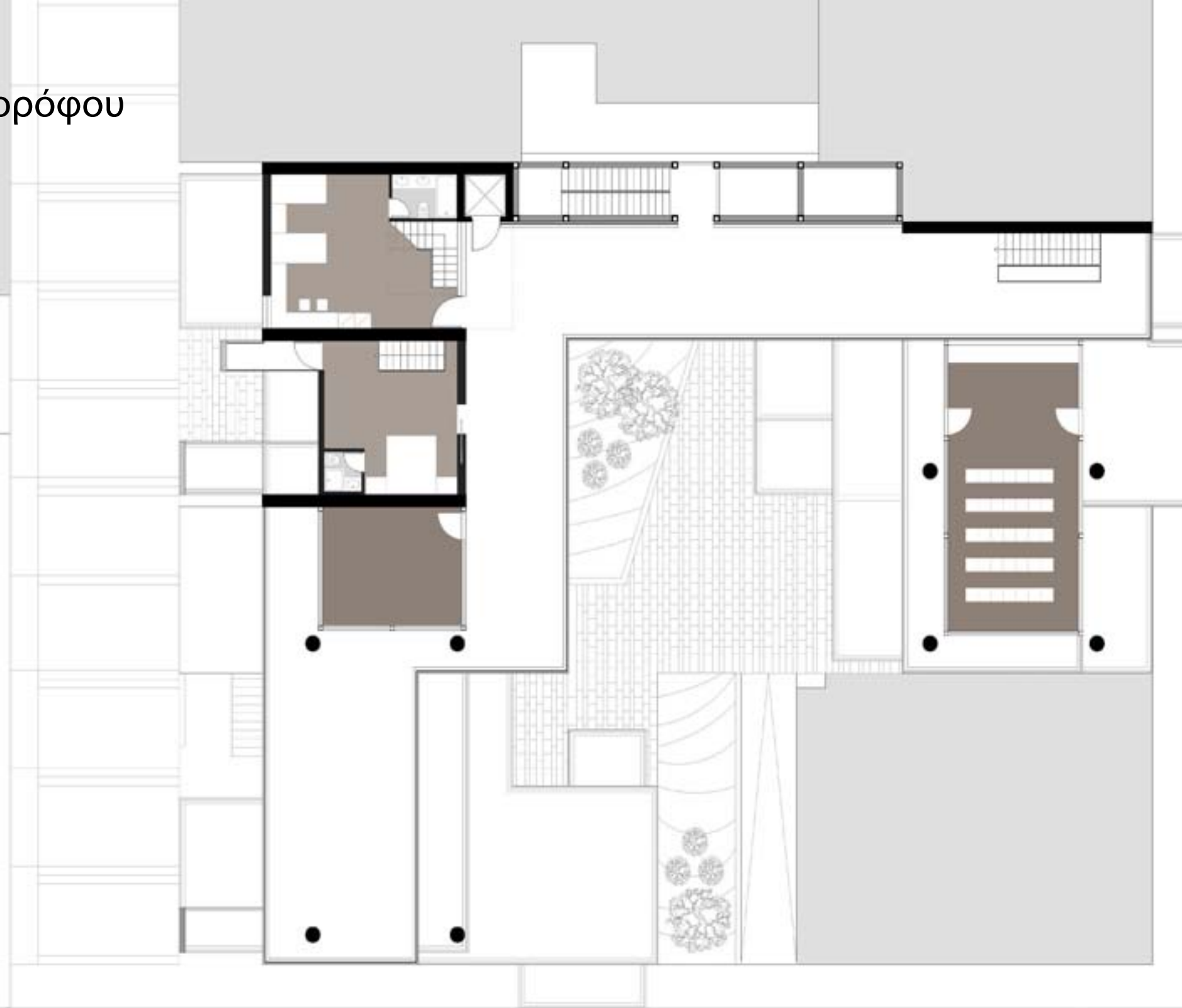
5.5 κάτοψη δ' ορόφου



( 85 ) κάτοψη δ' ορόφου κλίμακα 1/100



5.6 κάτοψη ε1' ορόφου

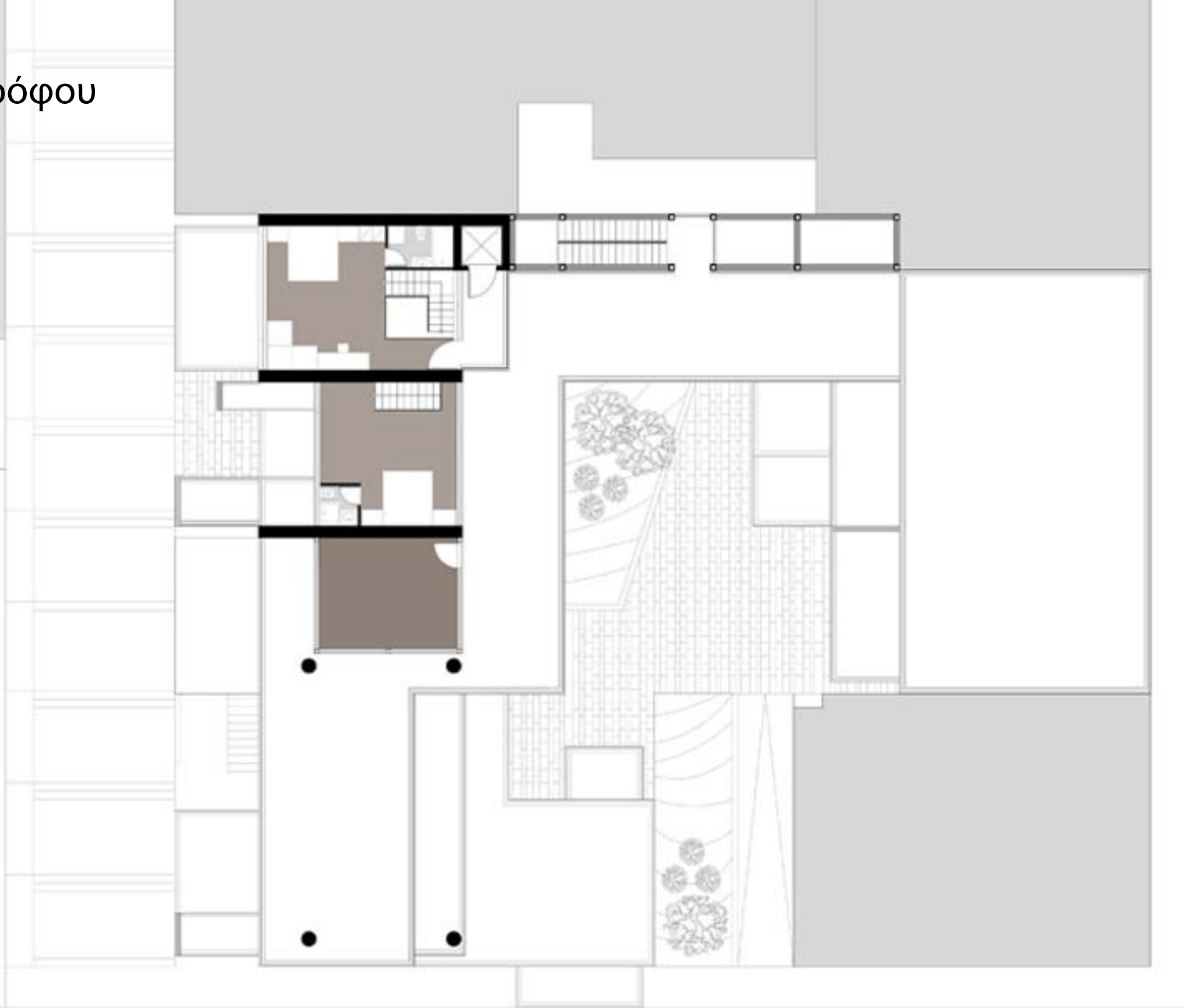


(σε) κάτοψη ε1' ορόφου

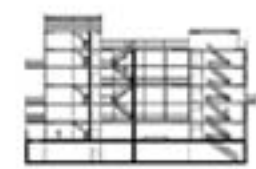
κλίμακα 1/100



5.7 κάτοψη ε2' ορόφου



(ε2') κάτοψη ε2' ορόφου κλίμακα 1/100



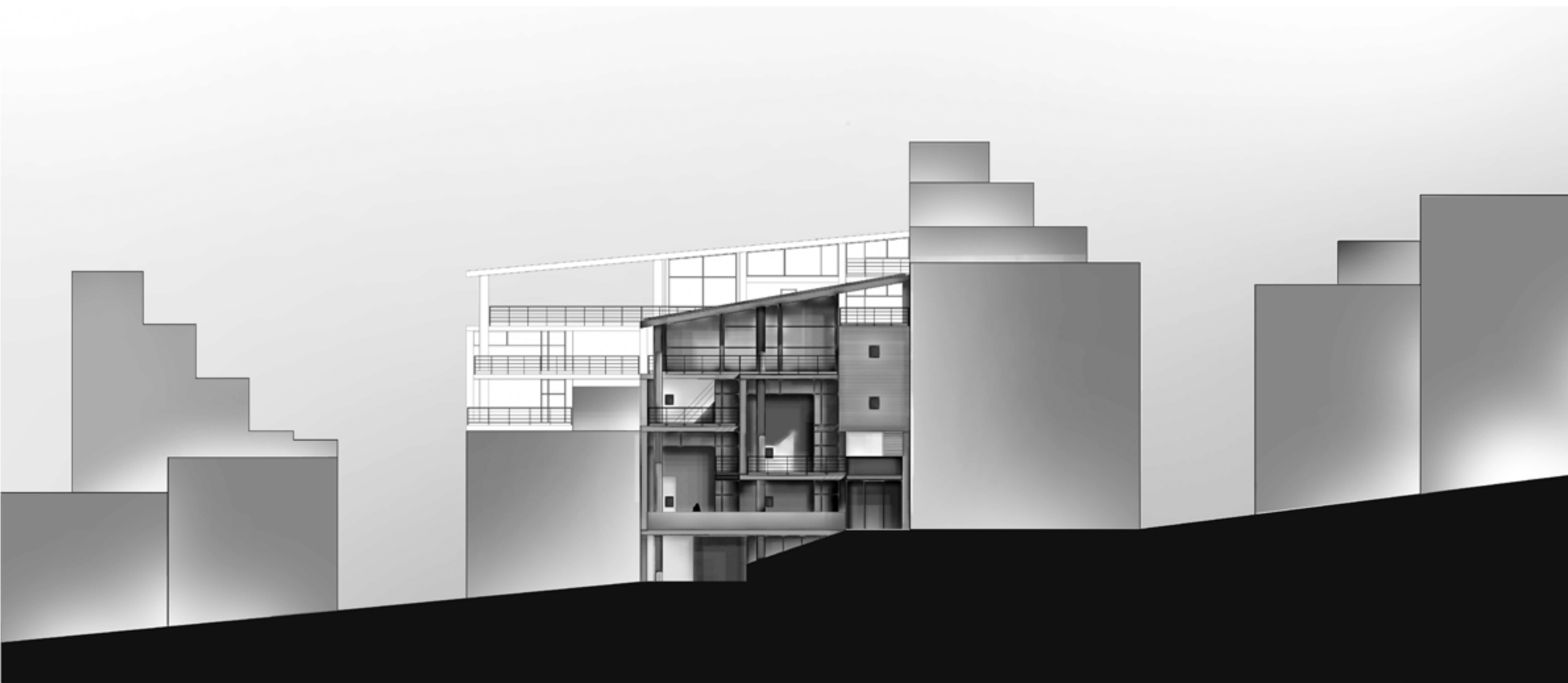
## 5.8 δυτική όψη με τομή



## 5.9 βοριοανατολική όψη

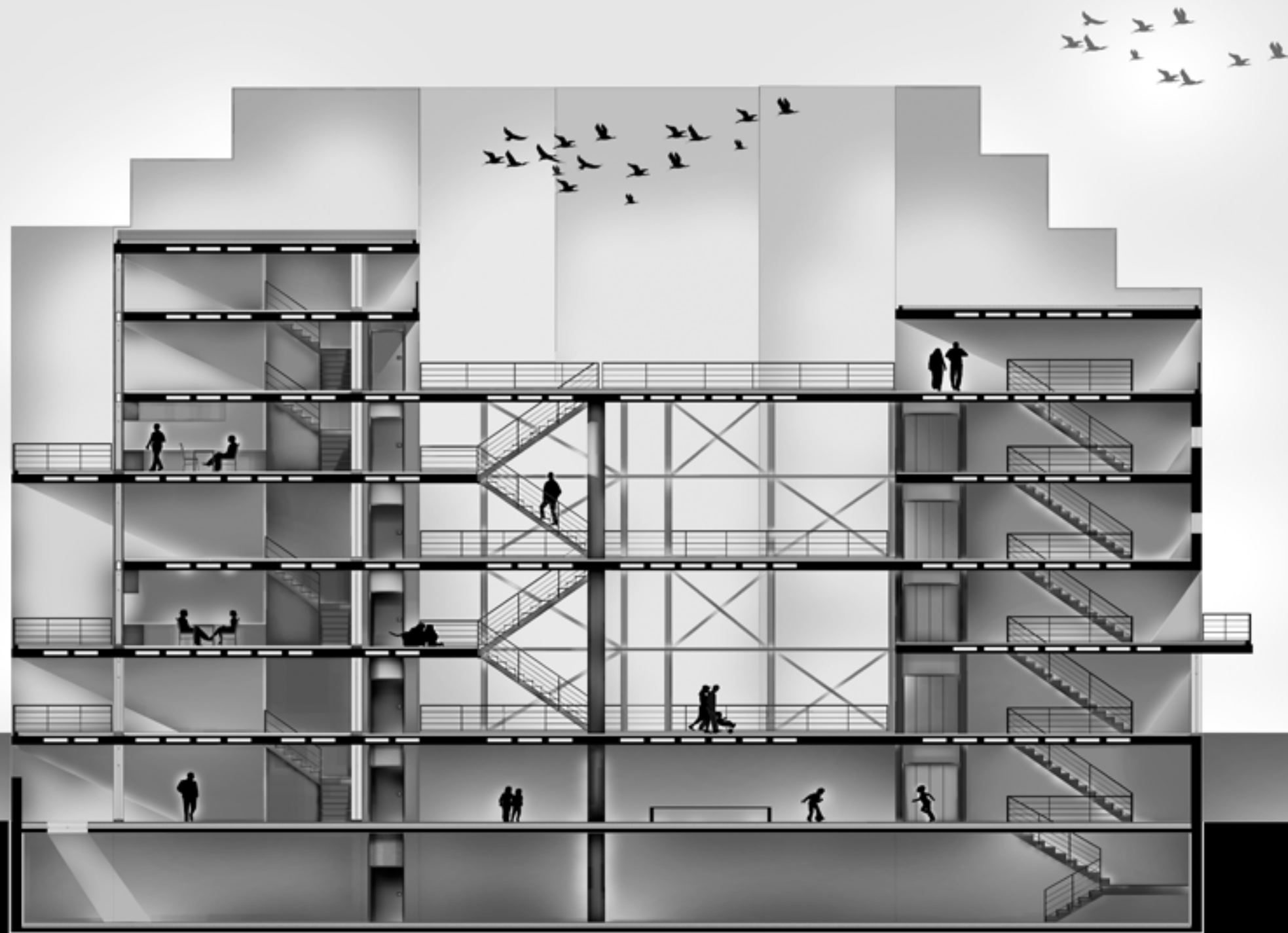


## 5.10 νοτιοδυτική όψη

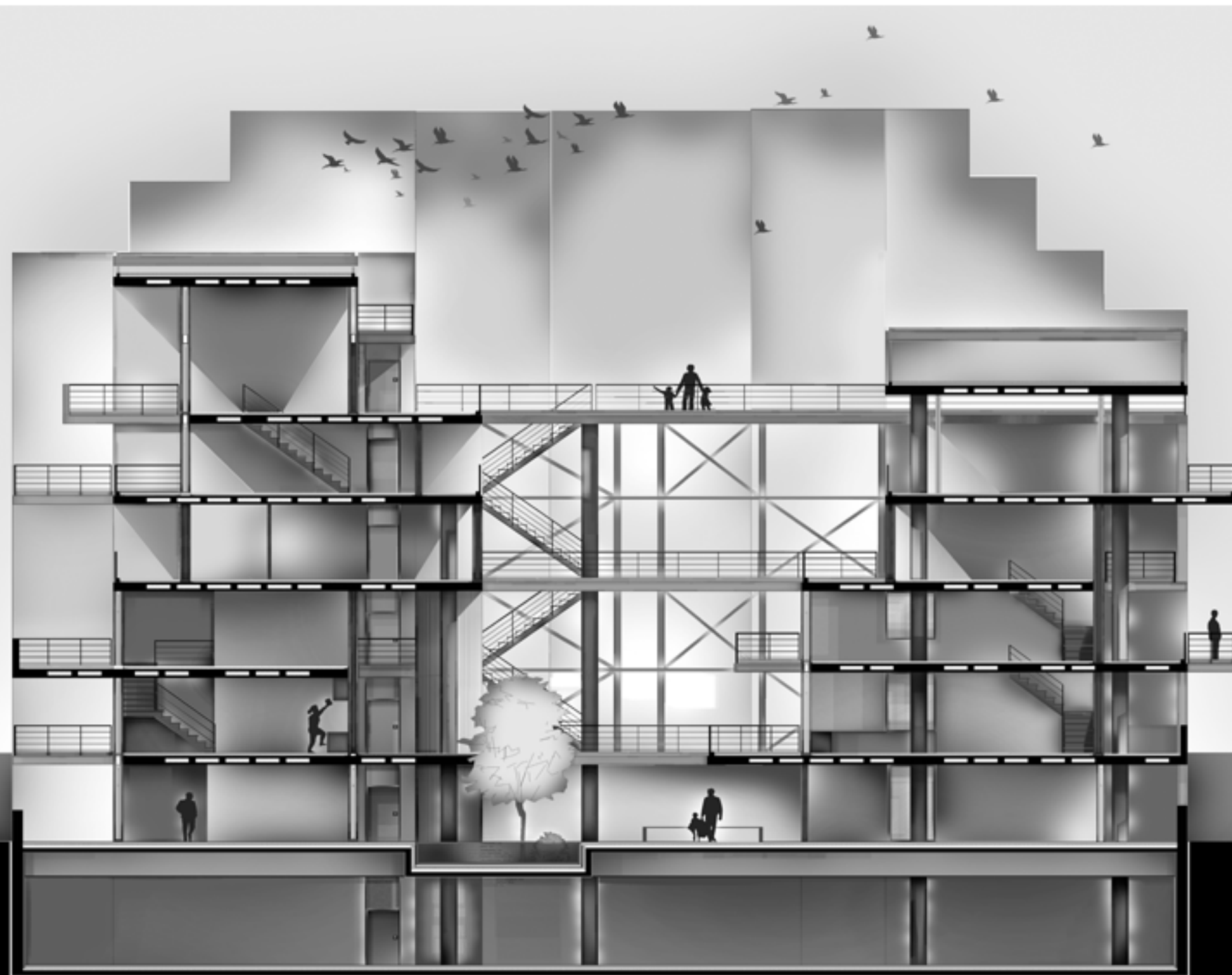




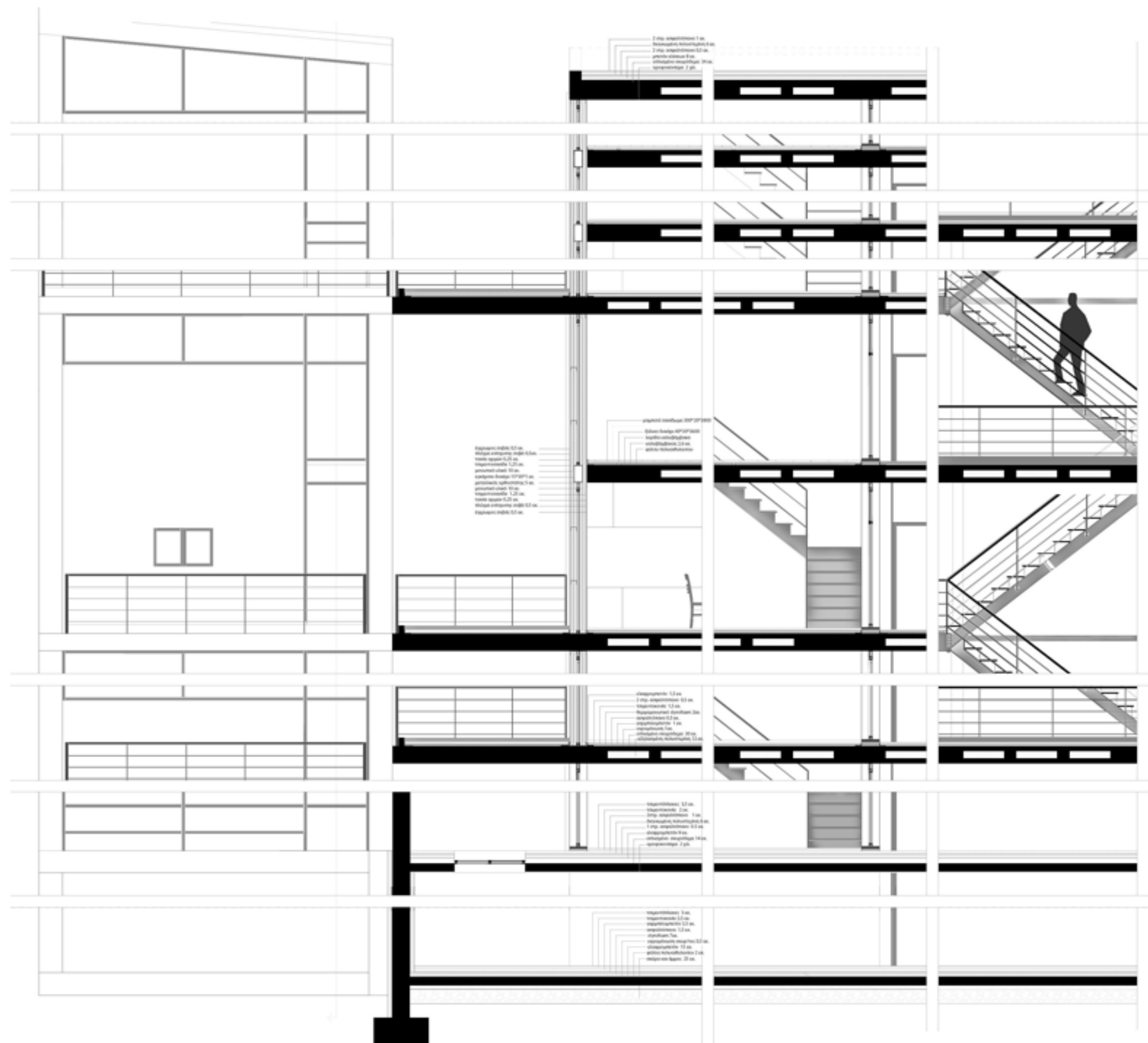
5.11 Τομή Α - Α'



5.12 Τομή Β - Β'

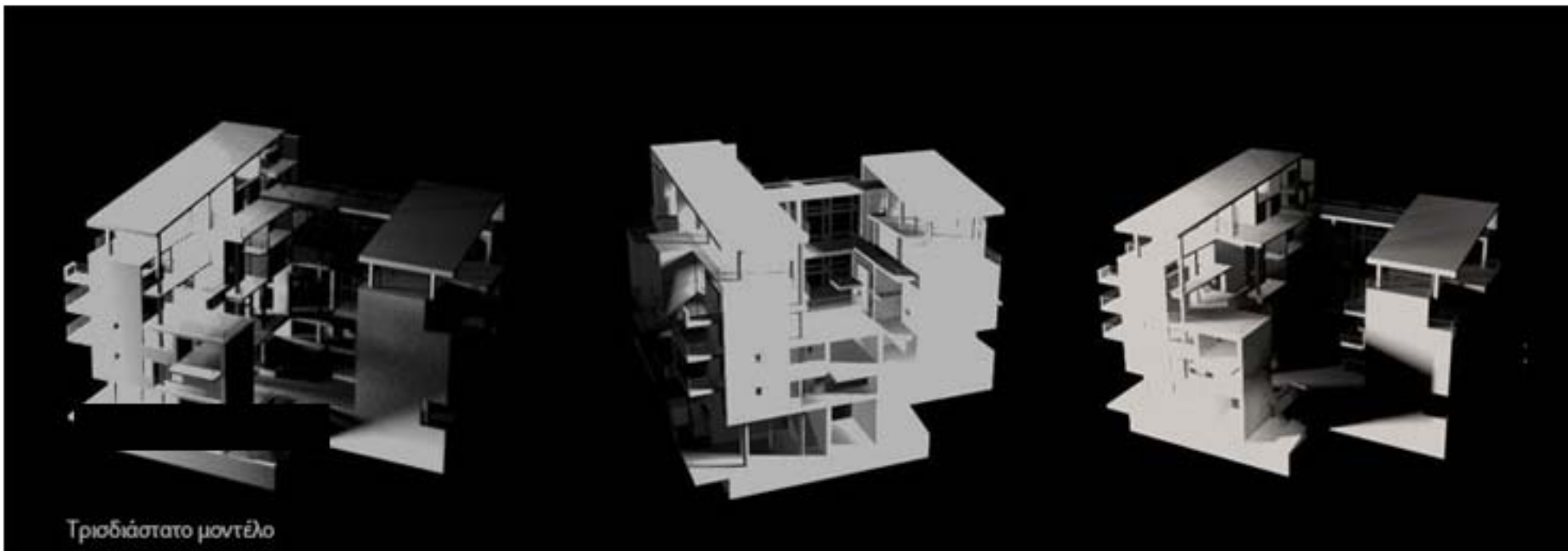
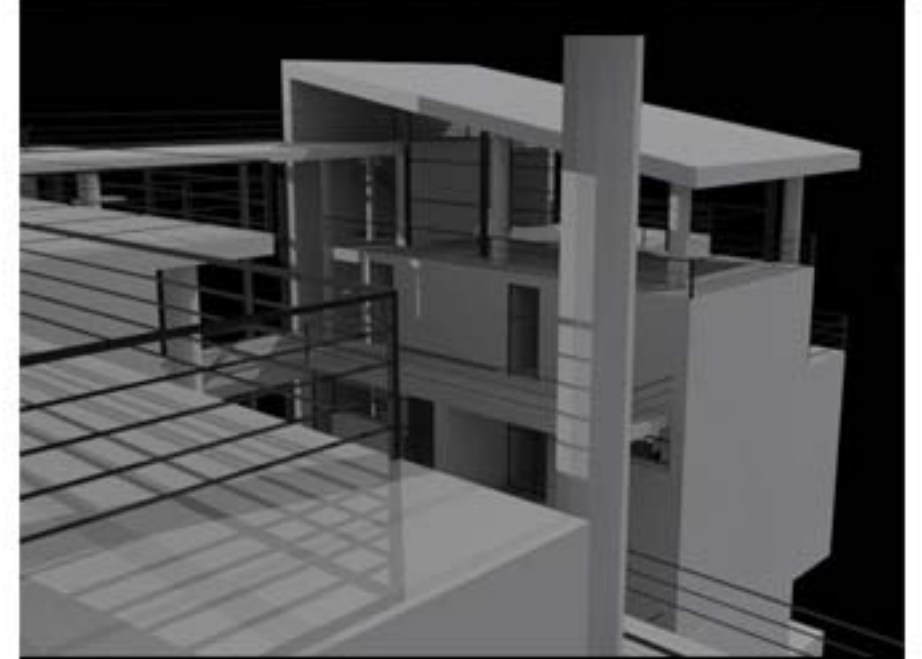
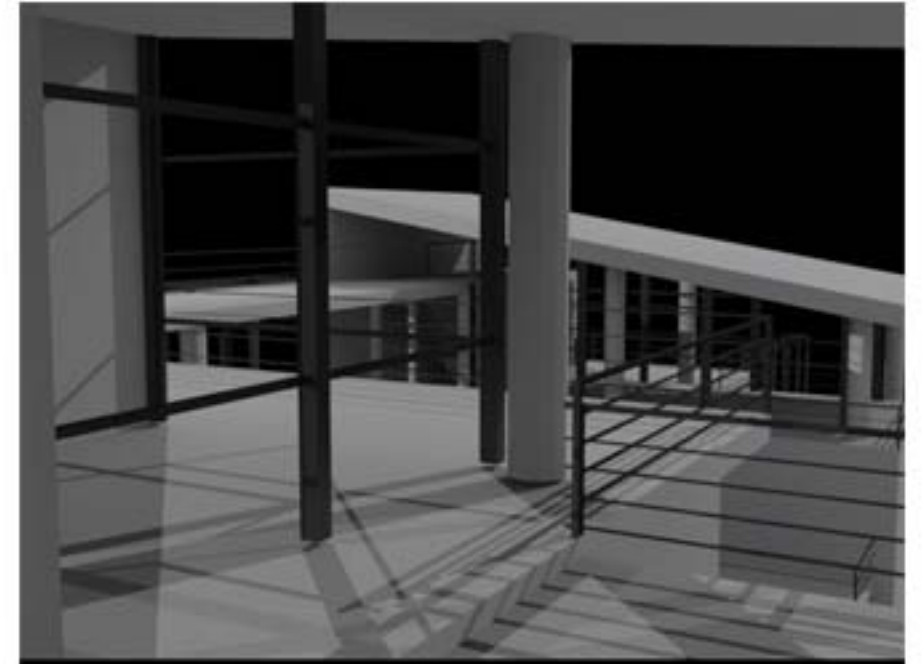
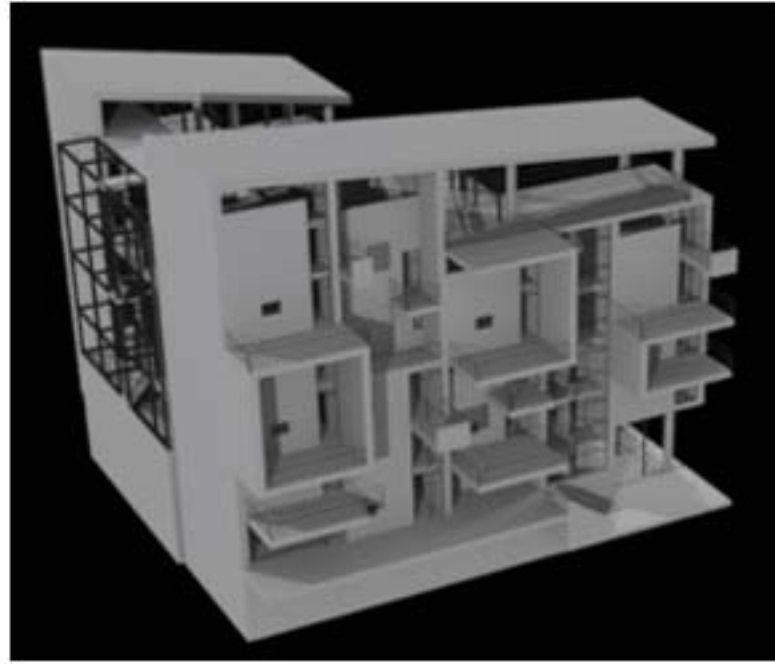
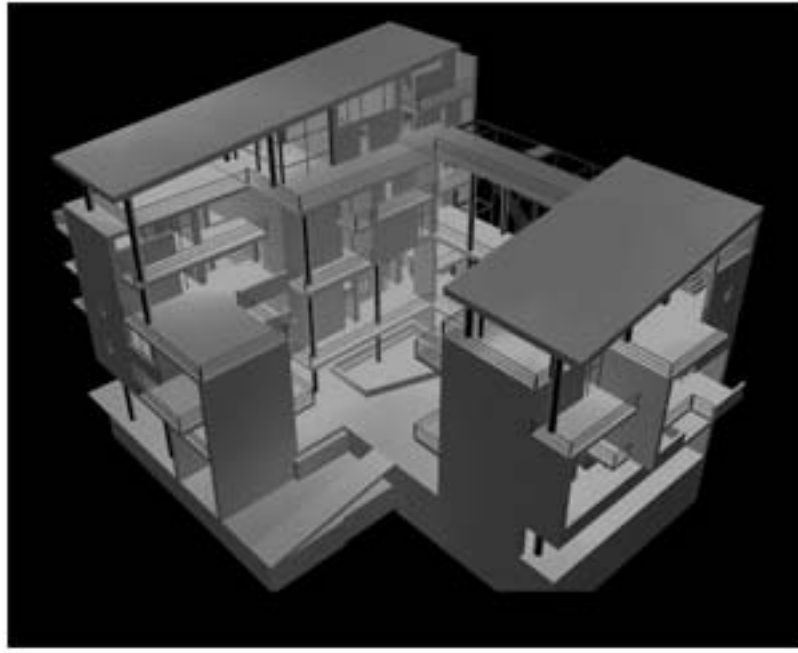


## 5.13 Συνετημημένη τομή



Τομή Α - Α' συνετημημένη κλίμακα 1-20





Τριδιάστατο μοντέλο

