

Μεταπτυχιακή Εργασία  
ΔΠΜΣ Προστασία Μνημείων  
“Υλικά και Επεμβάσεις Συντήρησης”

“Ανάπτυξη Building Information Model για τη Διαγνωστική Μελέτη του Εσωτερικού Χώρου της Βίλλας Κλωναρίδη”

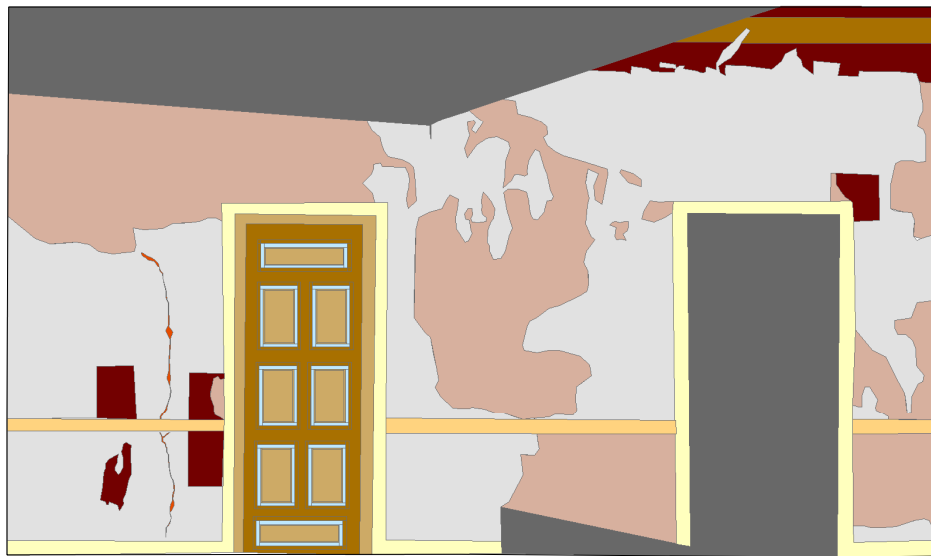
ΠΑΡΑΡΤΗΜΑ ΘΕΜΑΤΙΚΩΝ ΧΑΡΤΩΝ ΝΟΤΙΟΑΝΑΤΟΛΙΚΟΥ ΔΩΜΑΤΙΟΥ ΙΣΟΓΕΙΟΥ ΒΙΛΛΑΣ ΚΛΩΝΑΡΙΔΗ

Μαρία Τερέζα Ιωάννου  
Αγρονόμος Τοπογράφος Μηχανικός

Επιβλέποντες Καθηγητες:  
Καθ. Χ. Ιωαννίδης, Σχ. ΑΤΜ ΕΜΠ  
Καθ. Α. Μοροπούλου, Σχ. ΧΜ ΕΜΠ



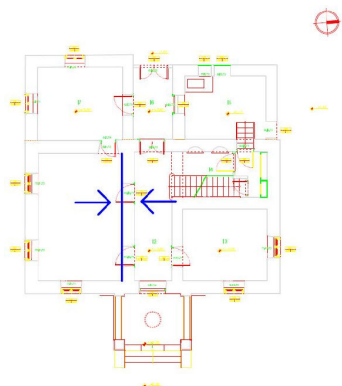
Φεβρουάριος 2016



Κλίμακα 1:50

### Υπόμνημα

- Α' Χρωματική Επίστρωση
- Β' Χρωματική Επίστρωση
- Γ' Χρωματική Επίστρωση
- Αποκόλληση Χρωματικής Επίστρωσης
- Ρωγμή Αποκόλλησης
- Διακοσμητική Ταινία
- Ξύλινο περιθύρωμα
- Μη Διαθέσιμη Πληροφορία



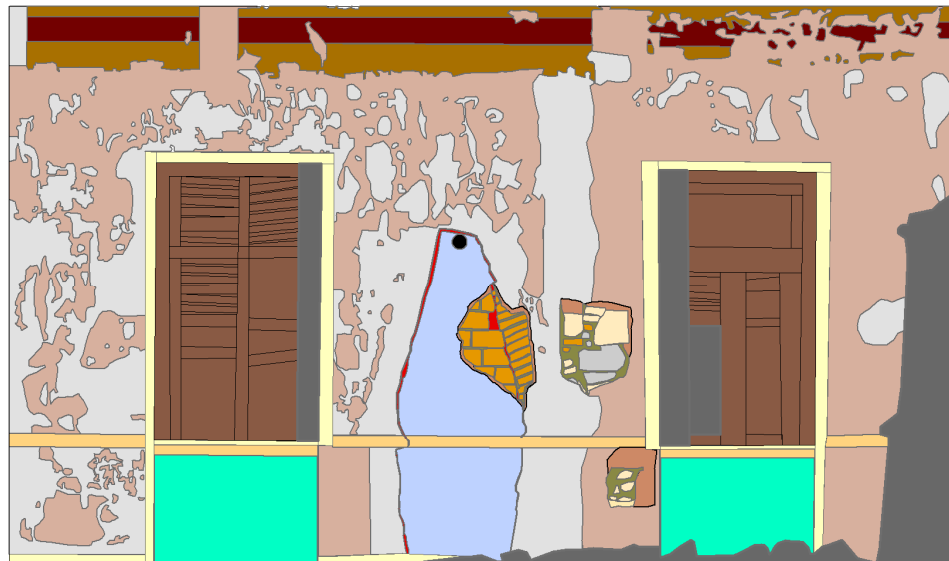
### Εθνικό Μετσόβιο Πολυτεχνείο ΔΠΜΣ "Προστασία Μνημείων" Κατεύθυνση Β': "Υλικά και Επεμβάσεις Συντήρησης"

Μεταπτυχιακή Εργασία: "Ανάπτυξη Building Information Modeling για τη Διαγνωστική Μελέτη του Εσωτερικού Χώρου της Βίλλας Κλωναρίδη"

Σχέδιο 4.5.2: Θεματικός Χάρτης Φθορών της Βόρειας Τοιχοποιίας του ΝΑ Δωματίου του Ισογείου της Βίλλας Κλωναρίδη

Ιωαννού Μαρία Τερέζα, Αγρονόμος Τοπογράφος Μηχανικός

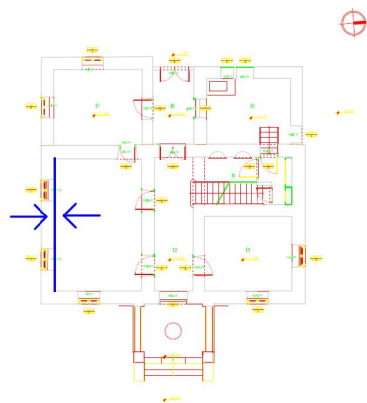
Επιβλέποντες Καθηγητές:  
Ιωαννίδης Χαράλαμπος, Σχ. ΑΤΜ ΕΜΠ  
Μοροπούλου Αντωνία, Σχ. ΧΜ ΕΜΠ



Κλίμακα 1:50

### Υπόμνημα

- Α' Χρωματική Επίστρωση
- Β' Χρωματική Επίστρωση
- Γ' Χρωματική Επίστρωση
- Αποκόλληση Χρωματικής Επίστρωσης
- Οπτόπλινθος
- Φινιρίσμα Επιχρίσματος
- Ξύλινο Περιθύρωμα
- Γκριζος Ασβεστόλιθος
- Υπόλευκος Ασβεστόλιθος
- Κονίαμα Αρμολόγησης
- Ρωγμή
- Υπόστρωμα Επιχρίσματος
- Καπνοδόχος
- Διακοσμητική Ταινία
- Ενδιάμεση Οικοδομική Φάση-Οπτοπλινθοδομή
- Οπτοπλινθοδομή
- Μη Διαθέσιμη Πληροφορία



## Εθνικό Μετσόβιο Πολυτεχνείο ΔΠΜΣ "Προστασία Μνημείων" Κατεύθυνση Β': "Υλικά και Επεμβάσεις Συντήρησης"

Μεταπτυχιακή Εργασία: "Ανάπτυξη Building Information Modeling για τη Διαγνωστική Μελέτη του Εσωτερικού Χώρου της Βίλλας Κλωναρίδη"

Σχέδιο 4.5.1: Θεματικός Χάρτης Υλικών και Φθορών της Νότιας Τοιχοποιίας του ΝΑ Δωματίου του Ισογείου της Βίλλας Κλωναρίδη

Ιωαννού Μαρία Τερέζα, Αγρονόμος Τοπογράφος Μηχανικός

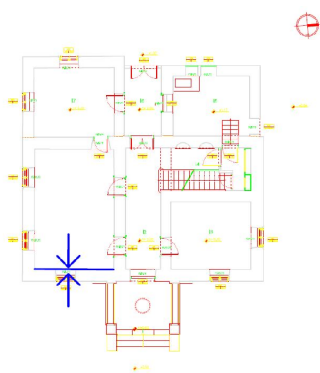
Επιβλέποντες Καθηγητές:  
Ιωαννίδης Χαράλαμπος, Σχ. ΑΤΜ ΕΜΠ  
Μοροπούλου Αντωνία, Σχ. ΧΜ ΕΜΠ



Κλίμακα 1:50

### Υπόμνημα

- Α' Χρωματική Επίστρωση
- Β' Χρωματική Επίστρωση
- Γ' Χρωματική Επίστρωση
- Αποκόλληση Χρωματικής Επίστρωσης
- Οπτοπλινθοδομή
- Εμφανείς Οπτόπλινθοι
- Υπόστρωμα Επιχρίσματος
- Ξύλινο Περιθύρωμα
- Διακοσμητική Ταινία
- Μη Διαθέσιμη Πληροφορία



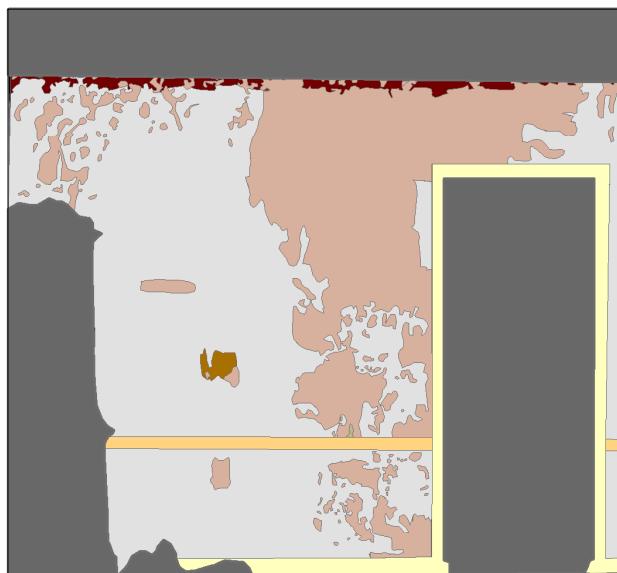
### Εθνικό Μετσόβιο Πολυτεχνείο ΔΠΜΣ "Προστασία Μνημείων" Κατεύθυνση Β': "Υλικά και Επεμβάσεις Συντήρησης"

Μεταπτυχιακή Εργασία: "Ανάπτυξη Building Information Modeling για τη Διαγνωστική Μελέτη του Εσωτερικού Χώρου της Βίλλας Κλωνναρίδη"

Σχέδιο 4.5.3: Θεματικός Χάρτης Υλικών και Φθορών της Ανατολικής Τοιχοποιίας του ΝΑ Δωματίου του Ισογείου της Βίλλας Κλωνναρίδη

Ιωαννού Μαρία Τερέζα, Αγρονόμος Τοπογράφος Μηχανικός

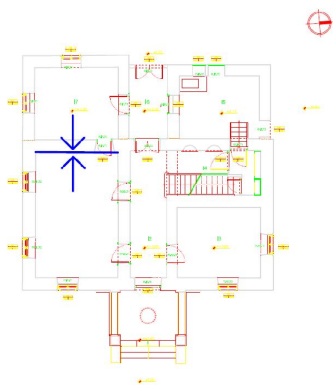
Επιβλέποντες Καθηγητές:  
Ιωαννίδης Χαράλαμπος, Σχ. ΑΤΜ ΕΜΠ  
Μοροπούλου Αντωνία, Σχ. ΧΜ ΕΜΠ



Κλίμακα 1:50

### Υπόμνημα

- Α' Χρωματική Επίστρωση
- Β' Χρωματική Επίστρωση
- Γ' Χρωματική Επίστρωση
- Αποκόλληση Χρωματικής Επίστρωσης
- Ξύλινο Περιθύρωμα
- Διακοσμητική Ταινία
- Μη Διαθέσιμη Πληροφορία



Σκαρίφημα κάτοψης Ισογείου (Α. Πούλου, 2013)

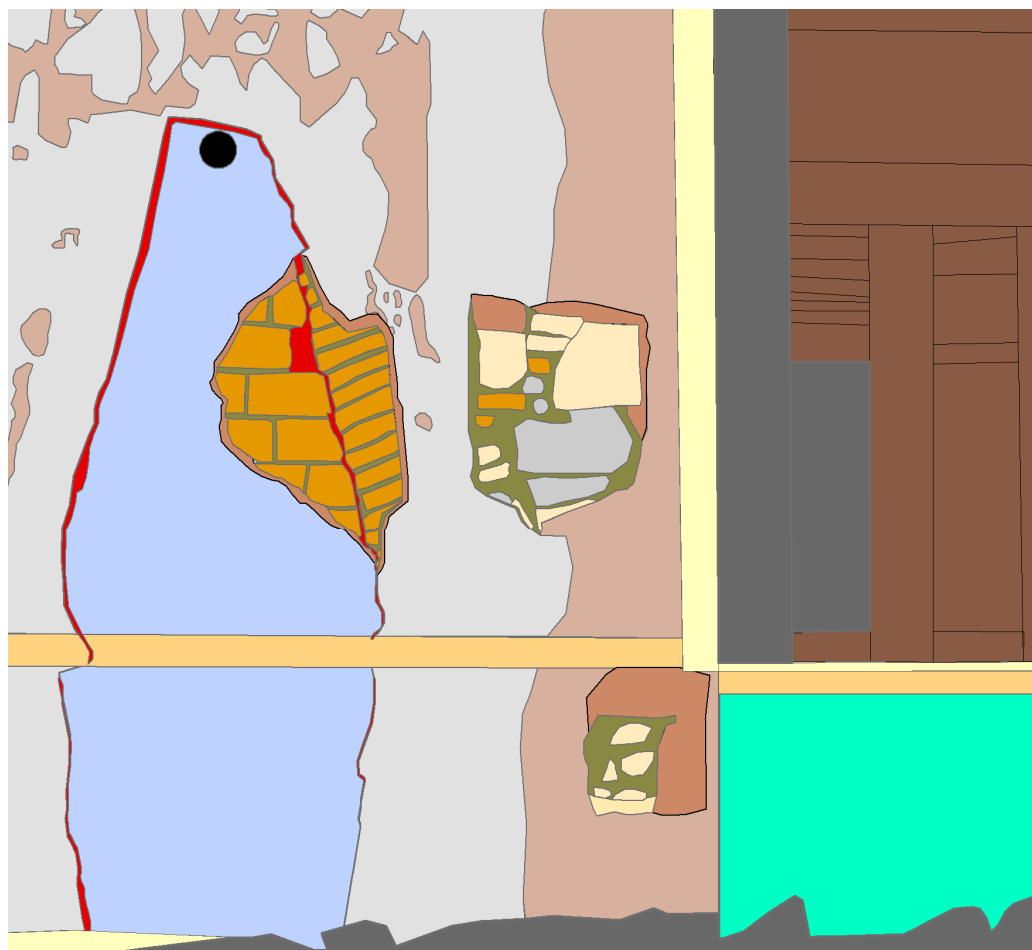
## Εθνικό Μετσόβιο Πολυτεχνείο ΔΠΜΣ "Προστασία Μνημείων" Κατεύθυνση Β': "Υλικά και Επεμβάσεις Συντήρησης"

Μεταπτυχιακή Εργασία: "Ανάπτυξη Building Information Modeling για τη Διαγνωστική Μελέτη του Εσωτερικού Χώρου της Βίλλας Κλωναρίδη"

Σχέδιο 4.5.4: Θεματικός Χάρτης Φθορών της Δυτικής Τοιχοποιίας του ΝΑ Δωματίου του Ισογείου της Βίλλας Κλωναρίδη

Ιωαννού Μαρία Τερέζα, Αγρονόμος Τοπογράφος Μηχανικός

Επιβλέποντες Καθηγητές:  
Ιωαννίδης Χαράλαμπος, Σχ. ΑΤΜ ΕΜΠ  
Μοροπούλου Αντωνία, Σχ. ΧΜ ΕΜΠ



Κλίμακα 1:20

### Υπόμνημα

- Α' Χρωματική Επίστρωση
- Αποκόλληση Χρωματικής Επίστρωσης
- Οπτόπλινθος
- Φινίρισμα Επιχρίσματος
- Ξύλινο Περιθύρωμα
- Γκρίζος Ασβεστόλιθος
- Υπόλευκος Ασβεστόλιθος
- Κονίαμα Αρμολόγησης
- Ρωγμή
- Υπόστρωμα Επιχρίσματος
- Καπνοδόχος
- Διακοσμητική Ταινία
- Ενδιάμεση Οικοδομική Φάση-Οπτοπλινθοδομή
- Οπτοπλινθοδομή
- Μη Διαθέσιμη Πληροφορία

**Εθνικό Μετσόβιο Πολυτεχνείο**  
**ΔΠΜΣ "Προστασία Μνημείων"**  
**Κατεύθυνση Β': "Υλικά και Επεμβάσεις Συντήρησης"**

Μεταπτυχιακή Εργασία: "Ανάπτυξη Building Information Modeling για τη Διαγνωστική Μελέτη του Εσωτερικού Χώρου της Βίλλας Κλωναρίδη"

Σχέδιο 4.5.5: Μεγέθυνση Θεματικού Χάρτη Υλικών και Φθορών της Νότιας Τοιχοποιίας του ΝΑ Δωματίου του Ισογείου της Βίλλας Κλωναρίδη

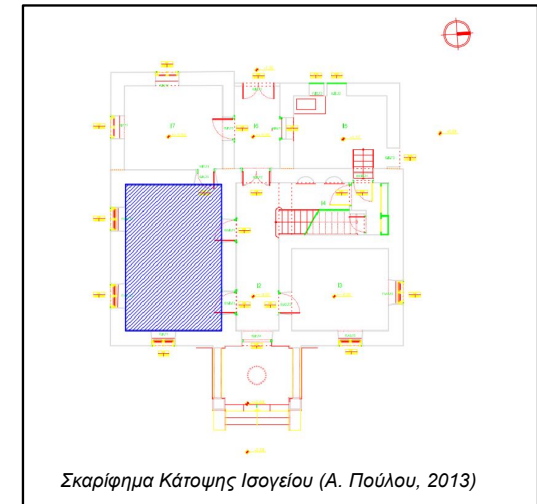
Ιωαννού Μαρία Τερέζα, Αγρονόμος Τοπογράφος Μηχανικός

Επιβλέποντες Καθηγητές:  
 Ιωαννίδης Χαράλαμπος, Σχ. ΑΤΜ ΕΜΠ  
 Μοροπούλου Αντωνία, Σχ. ΧΜ ΕΜΠ



### Υπόμνημα

■ Αποκόλληση Διακόσμου



**Εθνικό Μετσόβιο Πολυτεχνείο**  
**ΔΠΜΣ "Προστασία Μνημείων"**  
**Κατεύθυνση Β': "Υλικά και Επεμβάσεις Συντήρησης"**

Μεταπτυχιακή Εργασία: "Ανάπτυξη Building Information Modeling για τη Διαγνωστική Μελέτη του Εσωτερικού Χώρου της Βίλλας Κλωναρίδη"

Σχέδιο 4.5.6: Θεματικός Χάρτης Φθορών της Οροφής του ΝΑ Δωματίου του Ισογείου της Βίλλας Κλωναρίδη

Ιωαννού Μαρία Τερέζα, Αγρονόμος Τοπογράφος Μηχανικός

Επιβλέποντες Καθηγητές:  
 Ιωαννίδης Χαράλαμπος, Σχ. ΑΤΜ ΕΜΠ  
 Μοροπούλου Αντωνία, Σχ. ΧΜ ΕΜΠ