

# ΑΝΑΒΙΩΣΗ ΤΗΣ

# ΜΑΡΚΟ

1. ΠΑΡΑΓΩΓΗ ΟΙΝΟΥ
2. ΜΟΥΣΕΙΟ ΟΙΝΟΥ
3. ΠΕΡΙΟΔΙΚΕΣ ΕΚΘΕΣΕΙΣ | ΕΡΓΑΣΤΗΡΙΑ ΚΑΛΛΙΤΕΧΝΩΝ
4. ΓΕΥΣΙΓΝΩΣΙΑ ΟΙΝΟΥ ΚΑΙ ΤΟΠΙΚΩΝ ΠΡΟΙΟΝΤΩΝ
5. ΚΑΦΕΤΕΡΙΑ - ΕΣΤΙΑΤΟΡΙΟ
6. ΥΠΑΙΘΡΙΟ ΘΕΑΤΡΟ
7. ΑΙΘΟΥΣΑ ΔΙΑΛΕΞΕΩΝ
8. ΑΙΘΟΥΣΑ ΔΙΚΤΥΩΝ ΜΑΡΚΟΠΟΥΛΟΥ
9. ΚΕΝΤΡΟ ΔΙΑΠΟΛΙΤΙΣΤΙΚΗΣ ΑΝΑΠΤΥΞΗΣ ΟΙΝΟΥ





# ΟΙΝΟΠΟΙΗΣΗ ΣΤΑ ΜΕΣΟΓΕΙΑ

## μυθολογία

---

Η ιστορία του κρασιού στην Ελλάδα είναι η ίδια η ιστορία του ελληνικού πολιτισμού. Γιατί πέρα από βασικό είδος διατροφής το κρασί είναι απόλυτα συνυφασμένο με κάθε πτυχή του ελληνικού βίου, κοινωνική, οικονομική, πνευματική, θρησκευτική, καλλιτεχνική.

Ειδικά, στην Αττική, η οινοποιία αποκτά ιδιαίτερη σημασία: Σύμφωνα με τη Μυθολογία, ήταν στους κατοίκους της Αττικής που ο Διόνυσος, ο θεός του κρασιού και του κεφιού, εμπιστεύθηκε την καλλιέργεια της αμπέλου και μαζί την τέχνη της οινοποιίας.

---

Ο αμπελώνας των Μεσογείων είναι ο αρχαιότερος και μεγαλύτερος αμπελώνας της Ελλάδας.



Ερυθρόμορφο αγγείο του αι. π.Χ.:  
Εικονίζεται ο Διόνυσος σε πλοίο,  
που το κατάρτι του μετατρέπεται σε  
κλήμα. Μόναχο, *Staatliche Antiken-  
sammlungen*.

## ιστορία

---



Τα Μεσόγεια ήταν ανέκαθεν αγροτική περιοχή, με τις δουλειές να περιστρέφονται γύρω από τις δραστηριότητες στα χωράφια και τα αμπέλια. Γύρω στο 1960 άρχισε η πληθυσμιακή ανάπτυξη της περιοχής, που άλλαξε τα δεδομένα στο Μαρκόπουλο και τα γύρω χωριά. Η αντιπαροχή, η συνήθεια πολλών Αθηναίων να μετοικίζουν στα Μεσόγεια λόγω του ευχάριστου κλίματος, καθώς και η λειτουργία του σιδηροδρόμου Αθήνας-Λαυρίου έφεραν μια γρήγορη ανάπτυξη. Από παραθεριστική περιοχή έγινε περιοχή πρώτης κατοικίας, από αγροτικός τόπος μετατράπηκε σε ζώνη εμπορίου και βιομηχανίας.



..... 26 οινοπαραγωγοί  
σε Κορωπί, Παιανία,  
Σπάτα, Κερατέα,  
Καλύβια και  
Μαρκόπουλο.



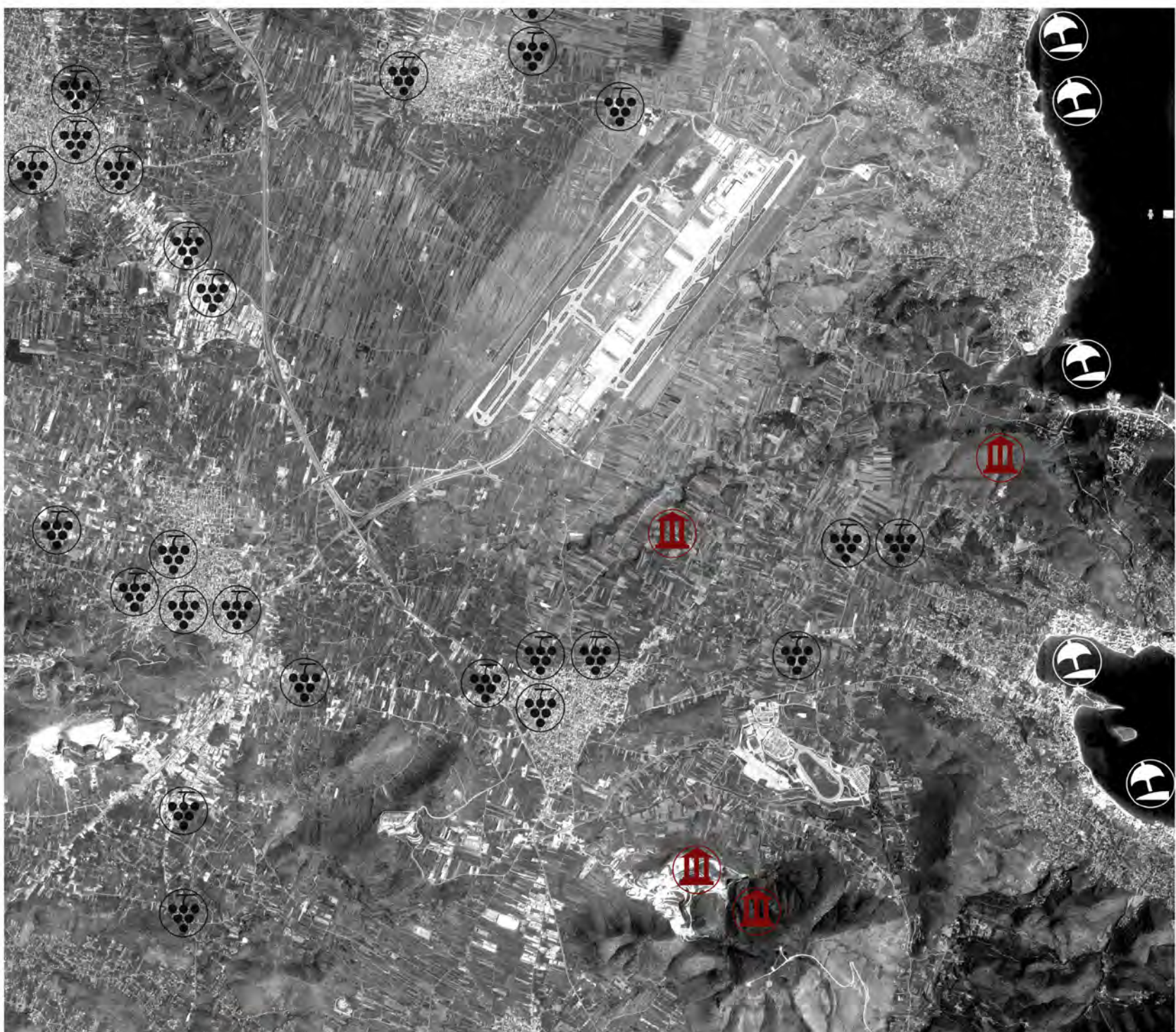
..... 1 κύρια ποικιλία σταφυλιού: Σαββατιανό  
Κρασιά ανοιχτόχρωμα, με ελαφριά γεύση,  
ντελικάτα αρώματα και χαμηλή οξύτητα.  
Χρησιμοποιείται κυρίως για την παραγωγή  
της ρετσίνας.



..... ΠΟΛΛΕΣ νέες ποικιλίες κρασιού  
ελληνικές [Ασύρτικο, Μαλαγουζιά, Αθήρι, Αγιωργίτικο]  
διεθνείς [Cabernet, Sauvignon, Merlot, Syrah]  
ανταγωνιστικότητα στην παγκόσμια αγορά οίνου

## ευκαιρίες για αγροτουρισμό

Τα πλεονεκτήματα του αγροτουρισμού είναι πολλά. Μεταξύ αυτών, η οικολογία, η επαφή με τη φύση και τις αγροτικές εργασίες, η ενίσχυση της τοπικής γαστρονομίας και των πολιτισμικών στοιχείων του τόπου. Ο επισκέπτης αποκτά την ευκαιρία να πάρει ενεργό μέρος σε μια διαδικασία δημιουργική, που ξεπερνάει τα όρια της απλής ταξιδιωτικής εμπειρίας. Γίνεται κοινωνός της αγροτικής ζωής, βιώνοντας μια πραγματική επιστροφή στον αγροτικό τρόπο ζωής. Συγκεκριμένα στην περιοχή μελέτης μας, η γειτνίαση με σημαντικούς αρχαιολογικούς χώρους, καθώς και με παραλίες και τόπους αναψυχής, θα μπορούσαν να λειτουργήσουν συνδυαστικά με το δίκτυο αγροτουρισμού για τον επισκέπτη.



οινοποιία



αξιοθέατα και  
αρχαιολογικοί  
χώροι



παραλίες









προς Αθήνα / Αεροδρόμιο  
32 Χ.Λ.Μ. / 7 Χ.Λ.Μ.  

προς Πόρτο Ράφη  
8 Χ.Λ.Μ. 

προς Κορωπί  
5 Χ.Λ.Μ.

προς Ιππόδρομο  
3.5 Χ.Λ.Μ. 

προς Λαύριο/Σούνιο  
27 Χ.Λ.Μ. / 39 Χ.Λ.Μ. 

-  Βασικές οδικές αρτηρίες
-  ΚΤΕΛ
-  Σταθμός ΚΤΕΛ
-  Προβλεπόμενα
-  Σταθμός Προαστιακού
-  Ποδηλατοδρόμος



# ΣΥΝΔΙΟΚΤΗΣΙΑ | ΑΝΑΓΚΑΣΤΙΚΟΣ ΣΥΝΕΤΑΙΡΙΣΜΟΣ ΜΑΡΚΟΠΟΥΛΟΥ

«Κοινοπραξία Μαρκοπούλου»



## ΙΔΡΥΣΗ

Το 1831 από τους κατοίκους του Μαρκόπουλου

Το 1914 μετονομάζεται σε Αναγκαστικό Συνεταιρισμό ΜΑΡΚΟ και θέτει σε λειτουργία το πρώτο του οινοποιείο



## ΣΚΟΠΟΣ

Η δημιουργία και η διαχείριση περιουσίας για την κάλυψη οικονομικών αναγκών της κοινότητας  
Η επιβολή γεωργικής και κτηνοτροφικής τάξης και πειθαρχίας



## ΕΣΟΔΑ

Ενοικίαση των μη εκμεταλλεύσιμων εκτάσεων (ακαλλιέργητων, δασωδών, ορεινών ή καλλιεργήσιμων σε αγρανάπαυση), σε κτηνοτρόφους



## ΜΕΛΗ

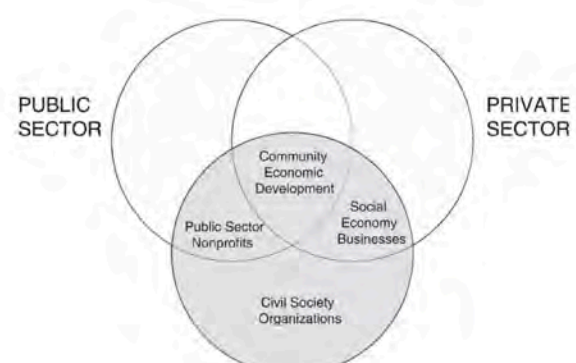
Αγρότες κάτοικοι οι οποίοι παραχωρούσαν τα έσοδα αποκλειστικά προς εξυπηρέτηση των αναγκών της κοινότητας.

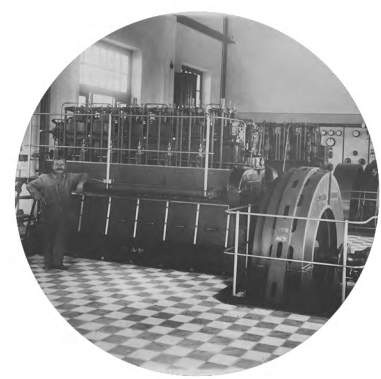
## κοινωνική οικονομία

Στις μέρες μας ο Αναγκαστικός Συνεταιρισμός ΜΑΡΚΟ λειτουργεί στα πλαίσια της Κοινωνικής Οικονομίας

Κοινωνική Οικονομία: "Το σύνολο των οικονομικών, επιχειρηματικών, παραγωγικών και κοινωνικών δραστηριοτήτων, οι οποίες αναλαμβάνονται από νομικά πρόσωπα ή ενώσεις προσώπων, των οποίων ο καταστατικός σκοπός είναι η επιδίωξη του συλλογικού οφέλους και η εξυπηρέτηση γενικότερων κοινωνικών συμφερόντων."

Ως φορέας της Κοινωνικής Οικονομίας, θεσπίζεται η Κοινωνική Συνεταιριστική Επιχείρηση Συλλογικού και Παραγωγικού Σκοπού. Τέτοιες επιχειρήσεις αφορούν την παραγωγή προϊόντων και παροχή υπηρεσιών για την ικανοποίηση των αναγκών της συλλογικότητας.





## ΚΟΙΝΩΦΕΛΕΣ ΕΡΓΟ

Ο Συνεταιρισμός ΜΑΡΚΟ αρχικά ταυτιζόταν με το Μαρκόπουλο. Η δράση του ήταν εξαιρετικά σημαντική στην κοινότητα και όχι μόνο. Καταλυτική ήταν η τοποθέτηση του Δημοσθένη Σωτηρίου στη θέση του προέδρου καθώς επρόκειτο για μία εξέχουσα προσωπικότητα. Επί της προεδρίας του πραγματοποιήθηκαν πολλά από τα κοινωφελή έργα της Μαρκό, συμπεριλαμβανομένων:

..... 1914

- Κατασκευή οινοποιείου Μαρκό

..... 1920

- Κατασκευή προβλήτας στο λιμάνι του Πόρτο Ράφτη

..... 1922

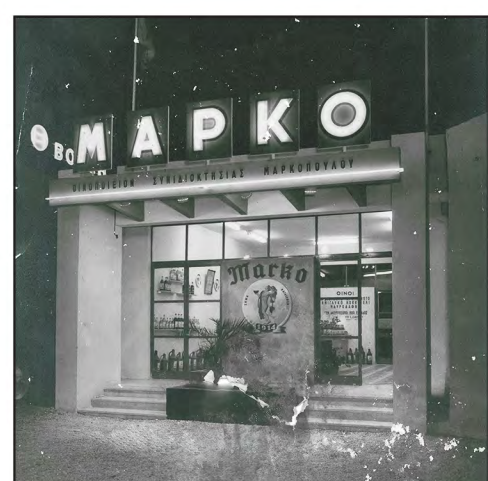
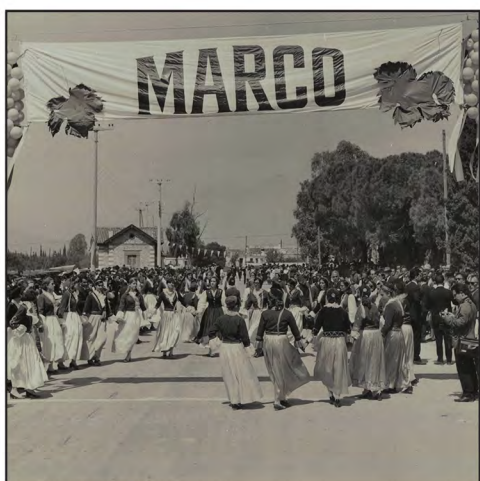
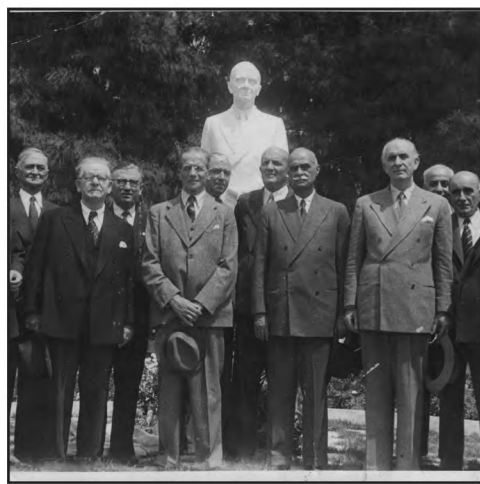
- Κατασκευή δικτύου ύδρευσης και σύγχρονου υδραγωγείου
- Δωρεά οικοπέδου για την ανέγερση του πρώτου Δημοτικού σχολείου
- Ανέγερση του δεύτερου Δημοτικού σχολείου
- Αγορά 20.000 στρεμμάτων από τη μονή Πεντέλης, τα οποία μοιράζονται στους ακτήμονες, αυξάνοντας κατά ένα τρίτο την καλλιεργητική περιφέρεια της κοινότητας

..... 1926

- Αγορά δύο μεγάλων αλωνιστικών μηχανών. Οικονομία χρόνου και χεριών και ελάττωση του κόστους παραγωγής σίτου.
- Ηλεκτροδότηση όλου του Μαρκόπουλου

## ΣΗΜΑΣΙΑ

- Άριστο οργανωμένο δίκτυο διανομής με πρατήρια σε όλη την Ελλάδα
- Εξαγωγή προϊόντων σε Ευρώπη και Η.Π.Α
- Συμμετοχή σε διαγωνισμούς και εκθέσεις οίνου.



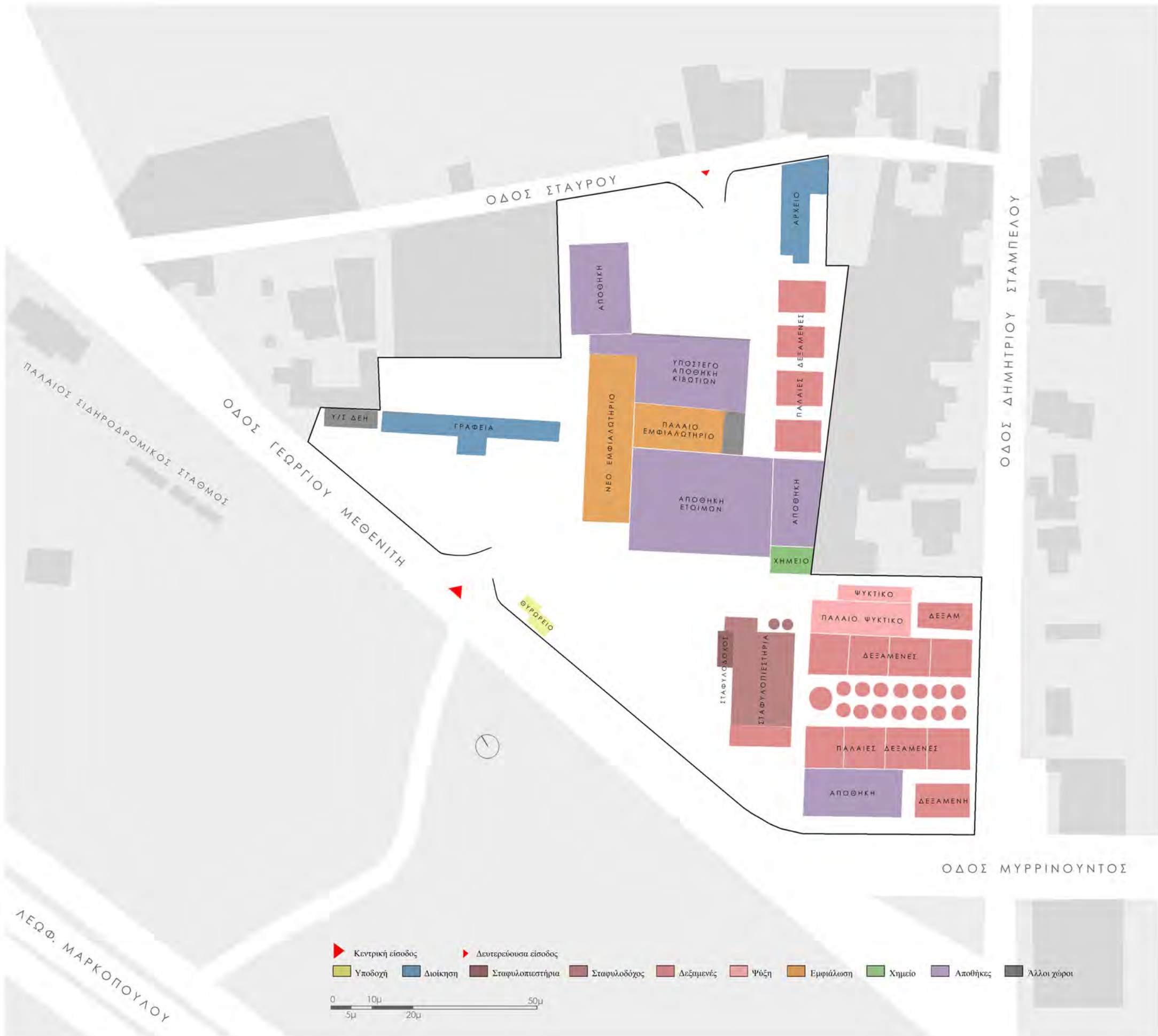


# Η ΜΑΡΚΟ ΣΗΜΕΡΑ

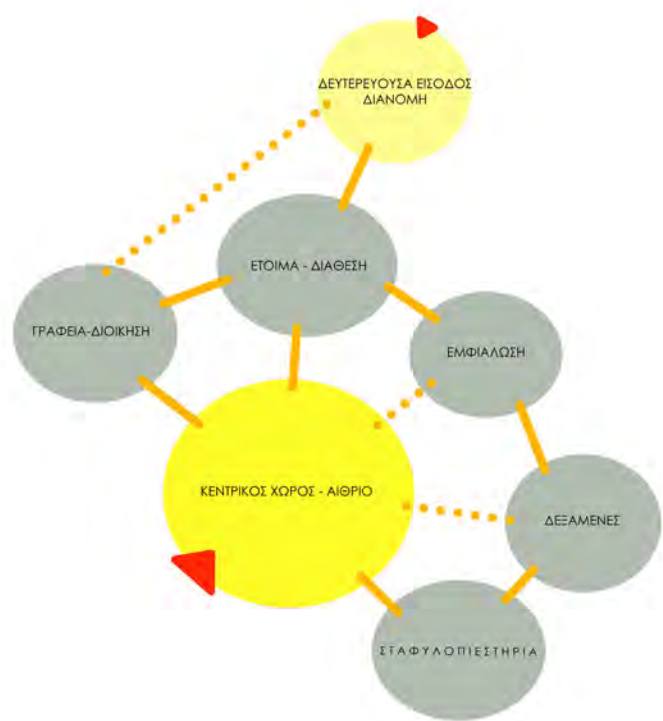
Δυναμικότητα  
| τότε και σήμερα

	ΔΥΝΑΜΙΚΟΤΗΤΑ	ΠΑΡΑΓΩΓΗ
ΤΟΤΕ	13.000 τόνοι	13.000 τόνοι
ΤΩΡΑ	2.000 τόνοι	200 τόνοι

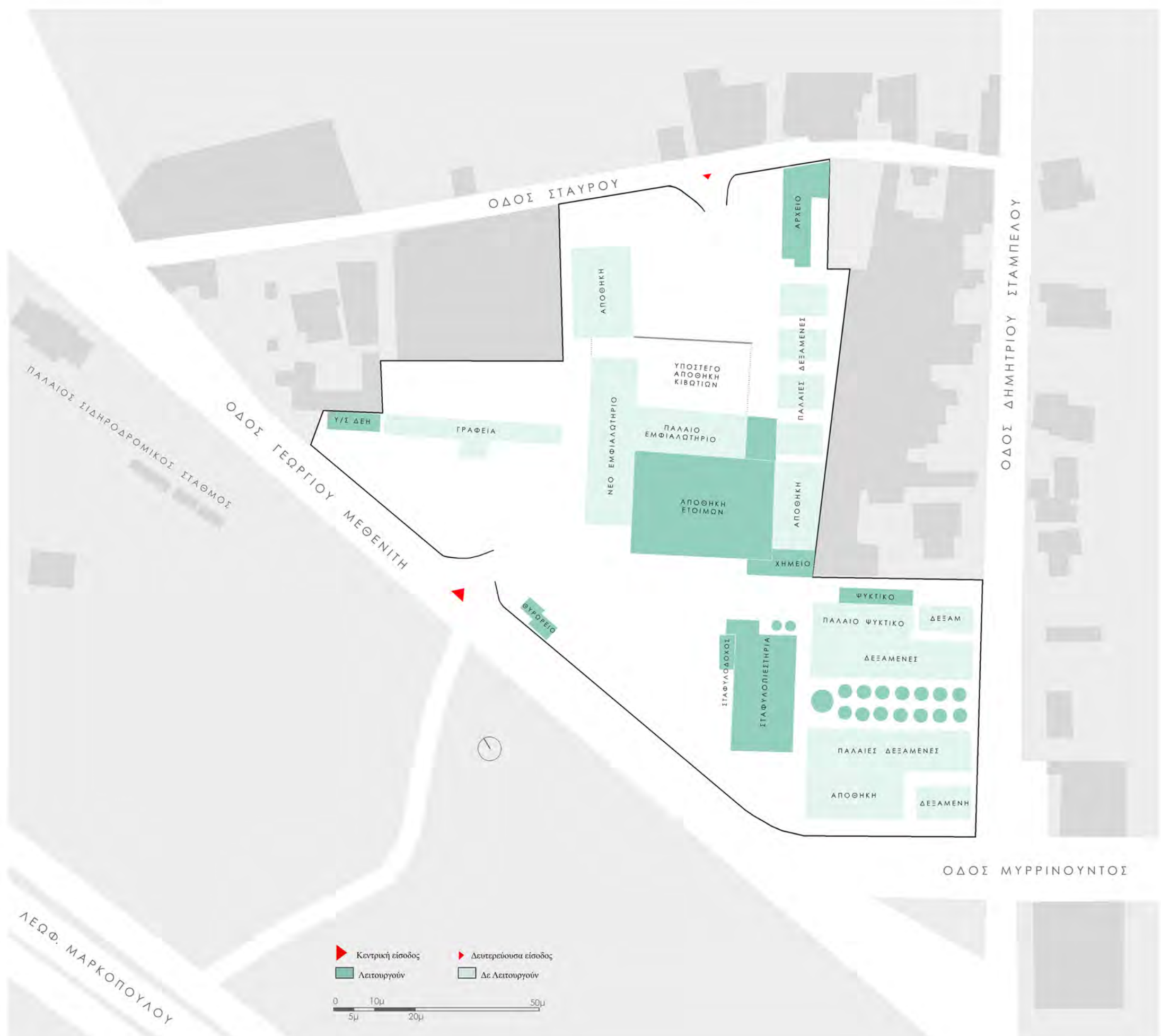
Χρήσεις Κτηρίων  
| μέσα στο χρόνο



Οργάνωση του χώρου  
| Κεντρικός χώρος διανομής



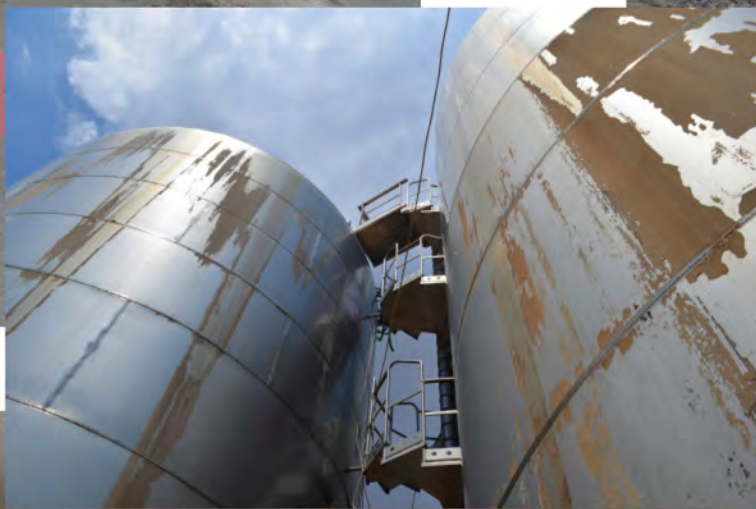
Χρήση - Εγκατάληψη







# Η ΜΑΡΚΟ ΣΗΜΕΡΑ



# ΣΤΟΧΟΣ

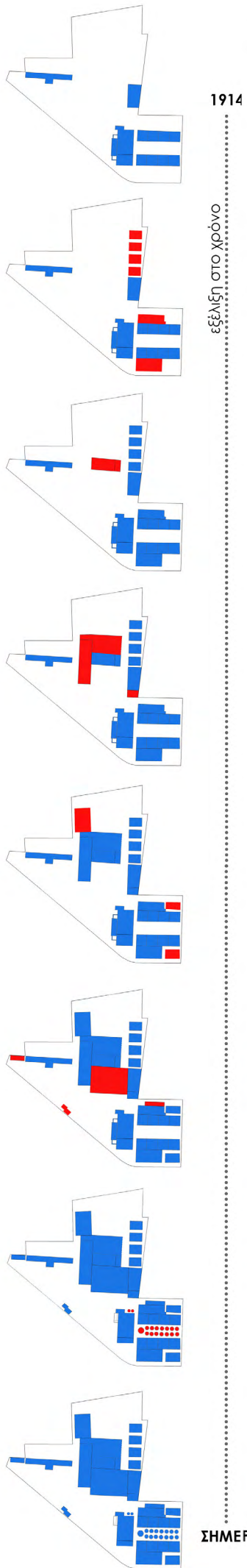
- Η αναβίωση της ΜΑΡΚΟ λόγω της σημασίας της για το Μαρκόπουλο.
- Ανάδειξη της Ιστορίας της Οινοποίησης στα Μεσόγεια και της Ιστορίας του Συνεταιρισμού και του οινοποιείου του
- Διατήρηση και ενίσχυση της υπάρχουσας παραγωγής και αξιοποίηση του εξοπλισμού που μαραζώνει.
- προώθηση των ιδιαίτερων ποικιλιών τοπικού οίνου 'Σαββατιανό' και 'Ρεσίνα Μαρκοπούλου'
- Ένταξη της ΜΑΡΚΟ στο πρόγραμμα για την ανάδειξη της πολιτιστικής κληρονομιάς | Τουρισμός Μαρκόπουλου- Αγροτουρισμος - Οικονομική Αναπτυξη
- Δημιουργία μουσείου οίνου σε άμεση σχέση με το αντικείμενο του | παραγωγή οίνου και αιπέλια





# ΑΝΑΛΥΣΗ ΠΟΡΕΙΑΣ ΕΠΕΞΕΡΓΑΣΙΑΣ

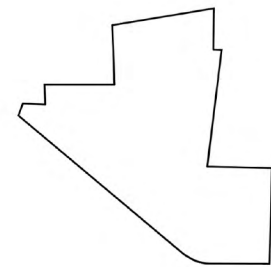
## Αναγνωρίζουμε



Τάξη στα παλιά  
Πολυμορφία | Συνεχείς προσθήκες

Περίεργο οικόπεδο

Διάσπαση | Όγκοι, στεγασείς

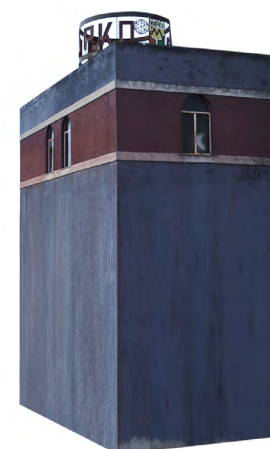


ΣΗΜΕΡΑ

## Διατηρούμε

Κριτήρια : Ανάμνηση, Σύνδεση με τις μνήμες του χώρου, Λειτουργικότητα, Κινήσεις, Όπτικές, Συνήθειες των εργαζομένων

Πύργος | Σύμβολο



Πρώτο κτίριο σταφυλοπιεστηρίων | είσοδος του σταφυλιού



Πρώτες δεξαμενές | έκθεμα



Ανοξείδωτες Δεξαμενές | εν λειτουργία



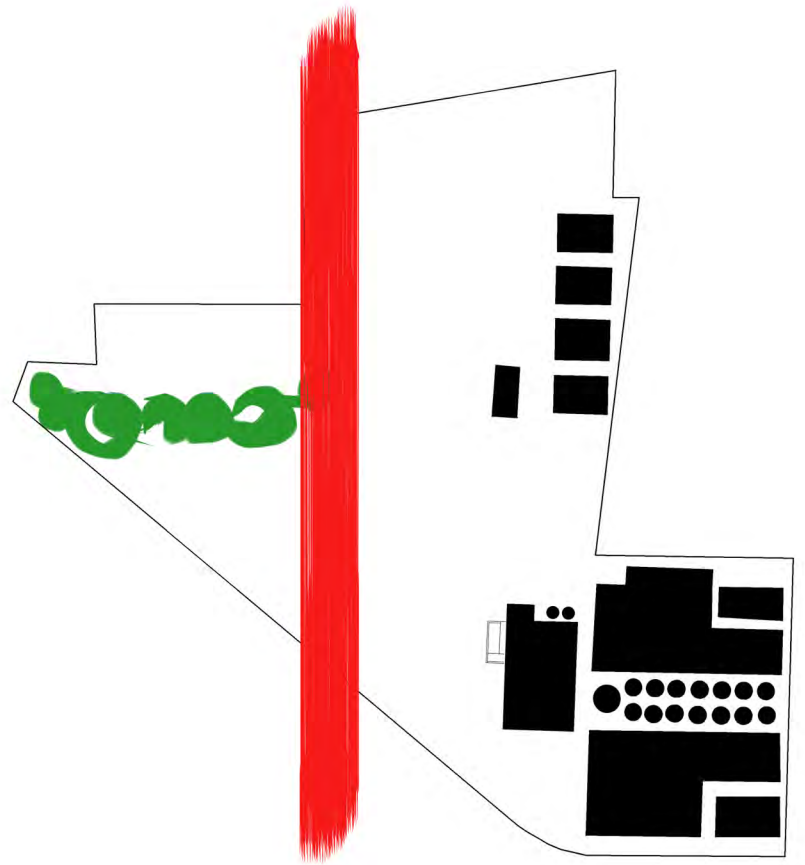
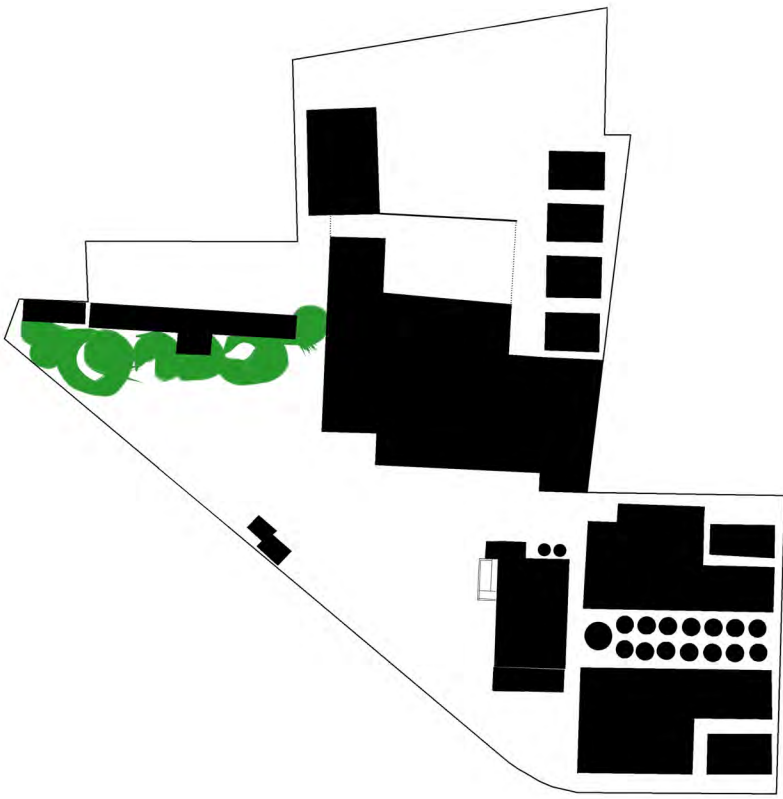


# ΑΝΑΛΥΣΗ ΠΟΡΕΙΑΣ ΕΠΕΞΕΡΓΑΣΙΑΣ

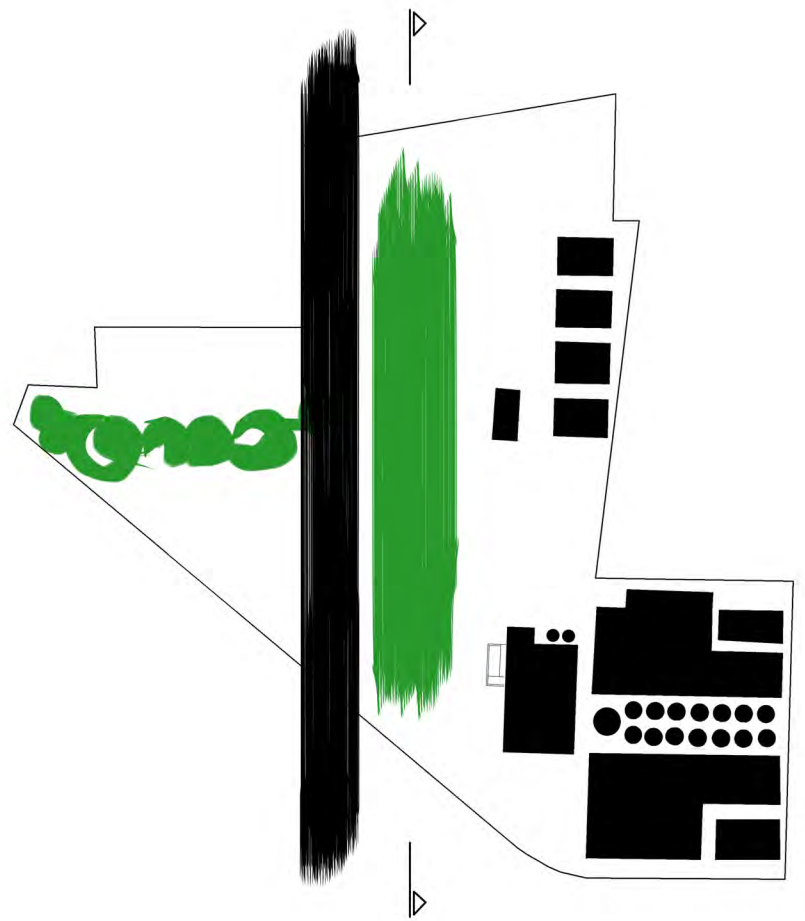
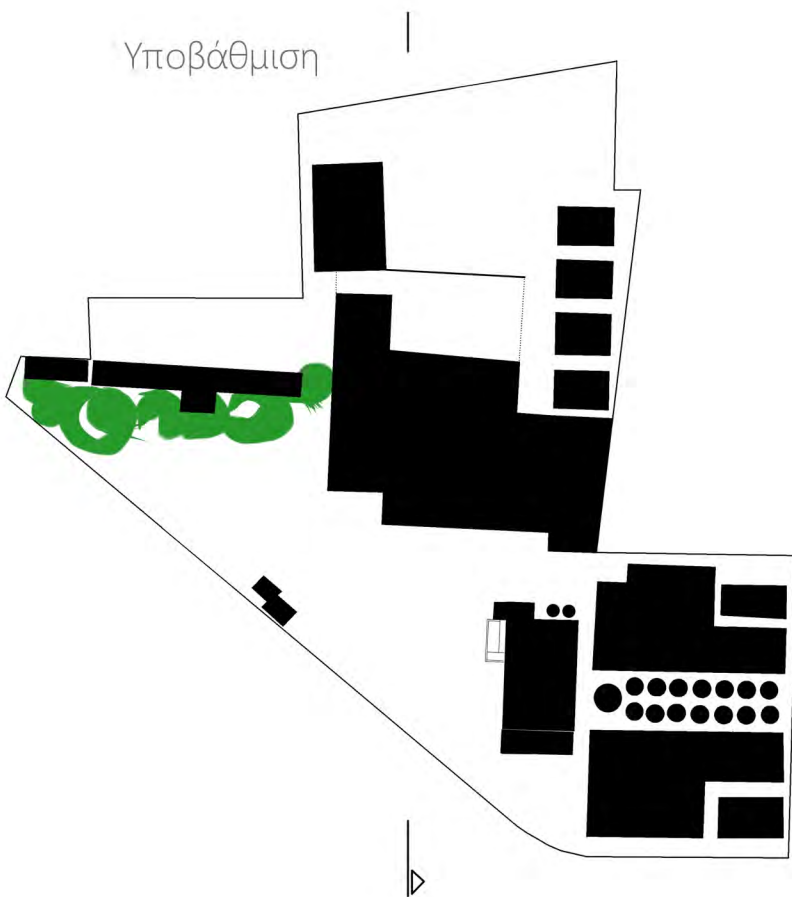
Απαντάμε  
ΠΡΙΝ

ΜΕΤΑ

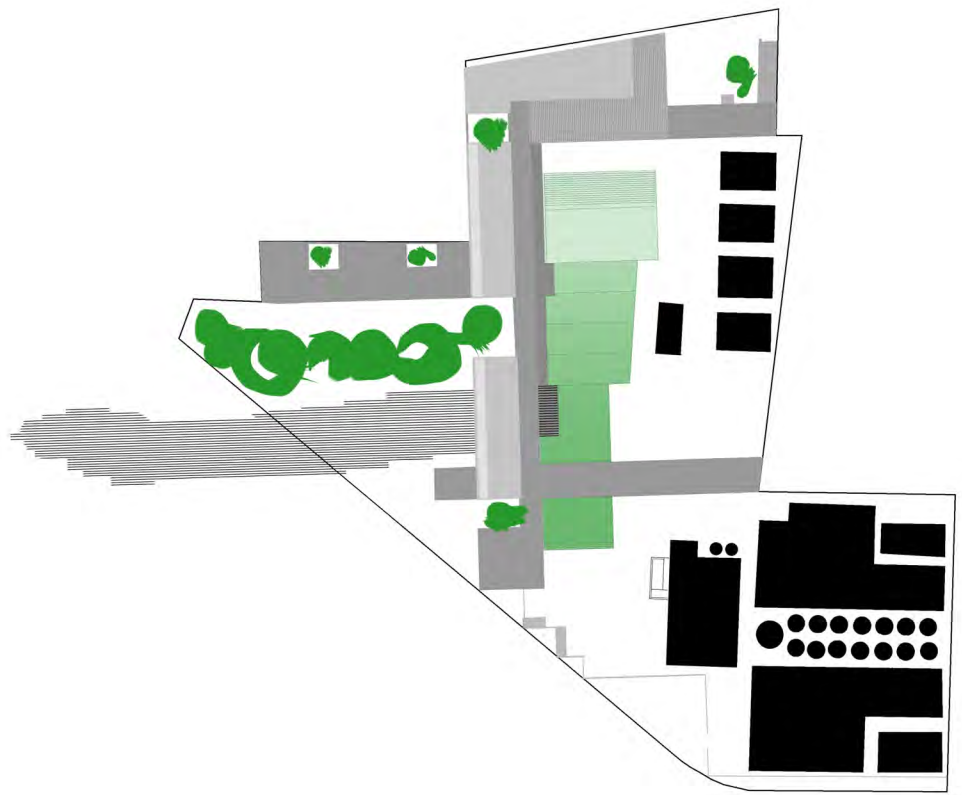
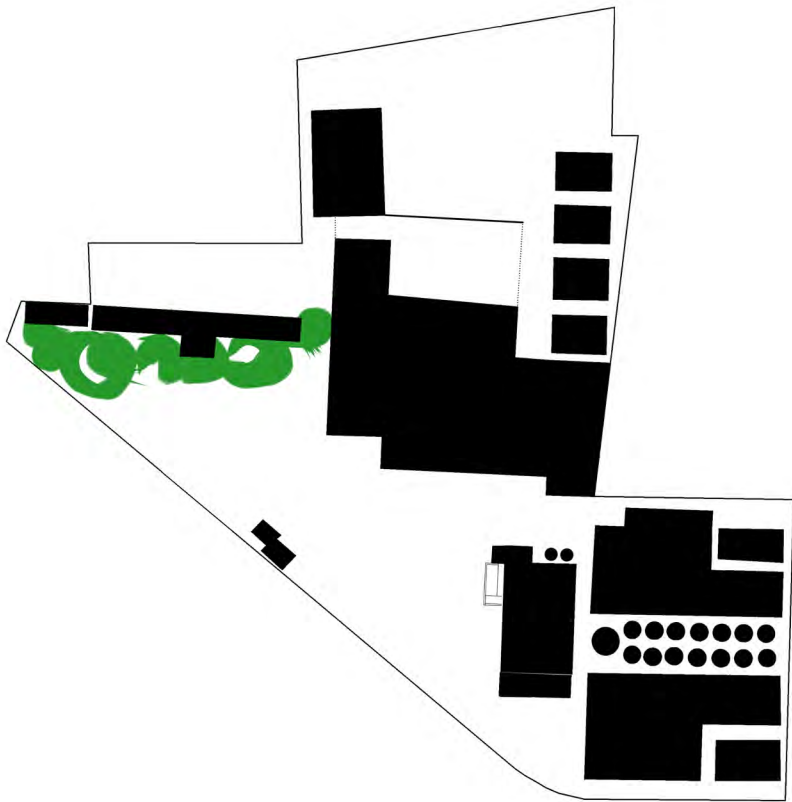
Κύρια γραμμή | Οργάνωση



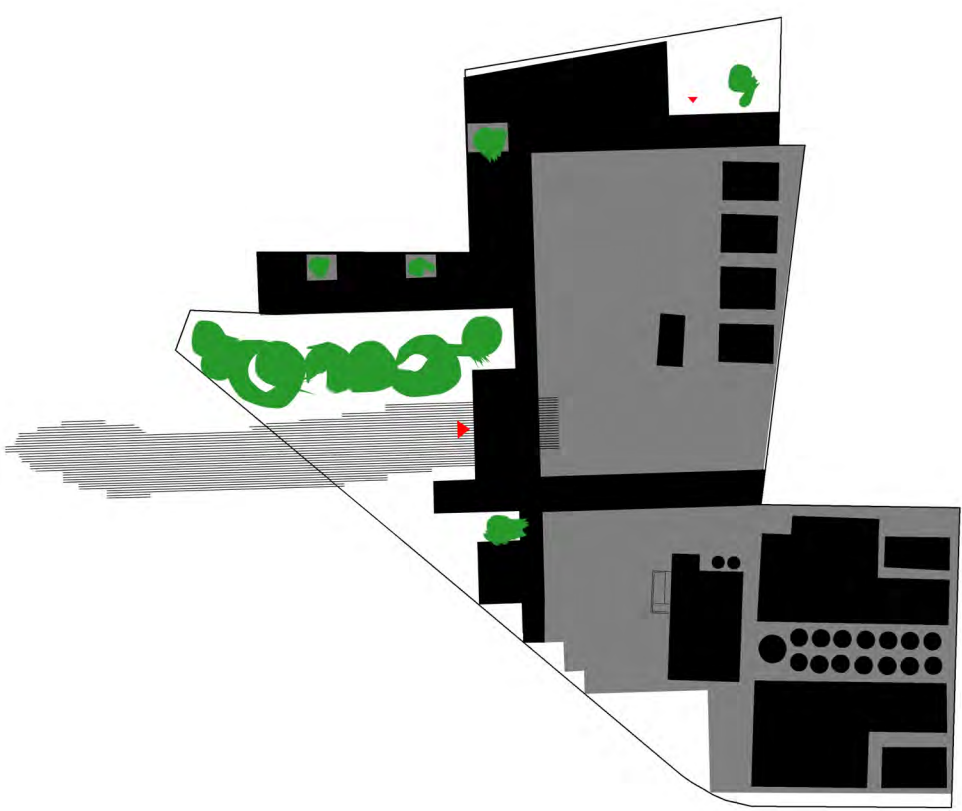
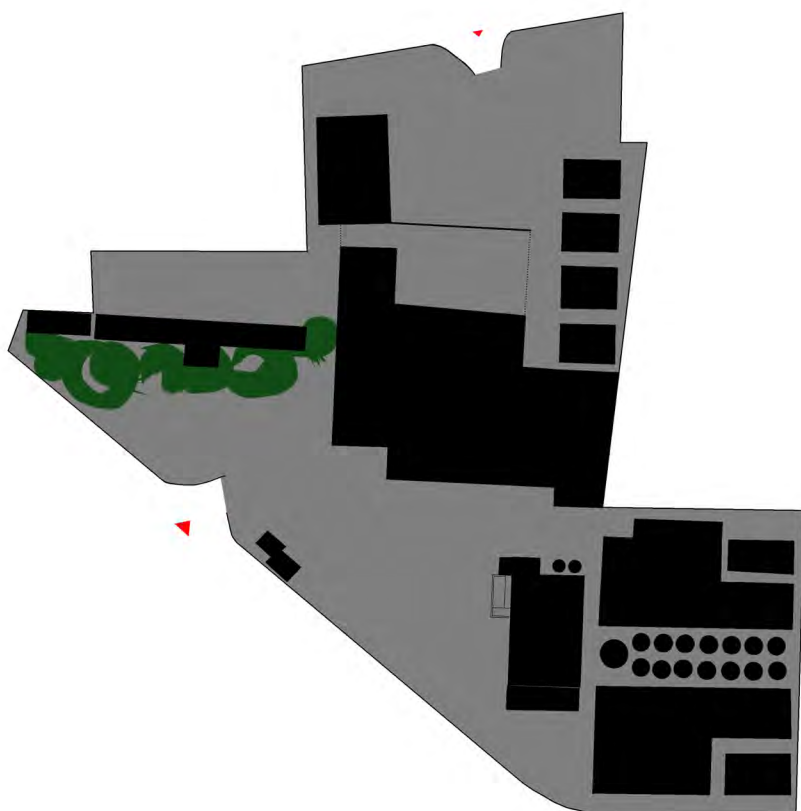
Υποβάθμιση



Κλίμακα – Υποδιαίρεση



Ειδοδος - Ελεγχόμενος χώρος

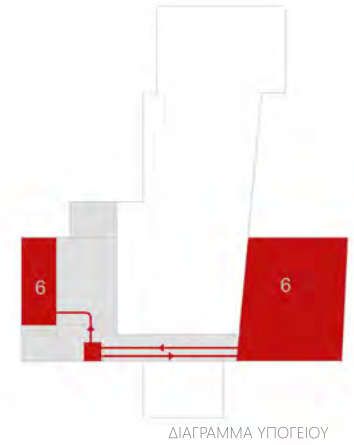
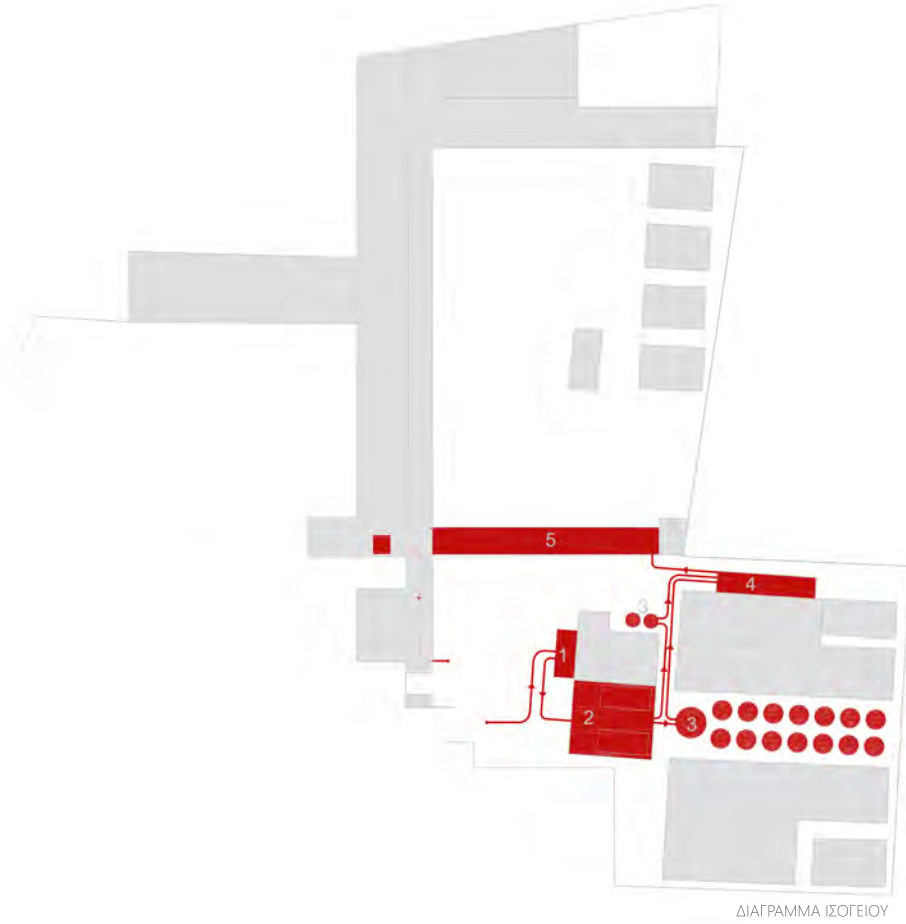




## Ροή Οίνου

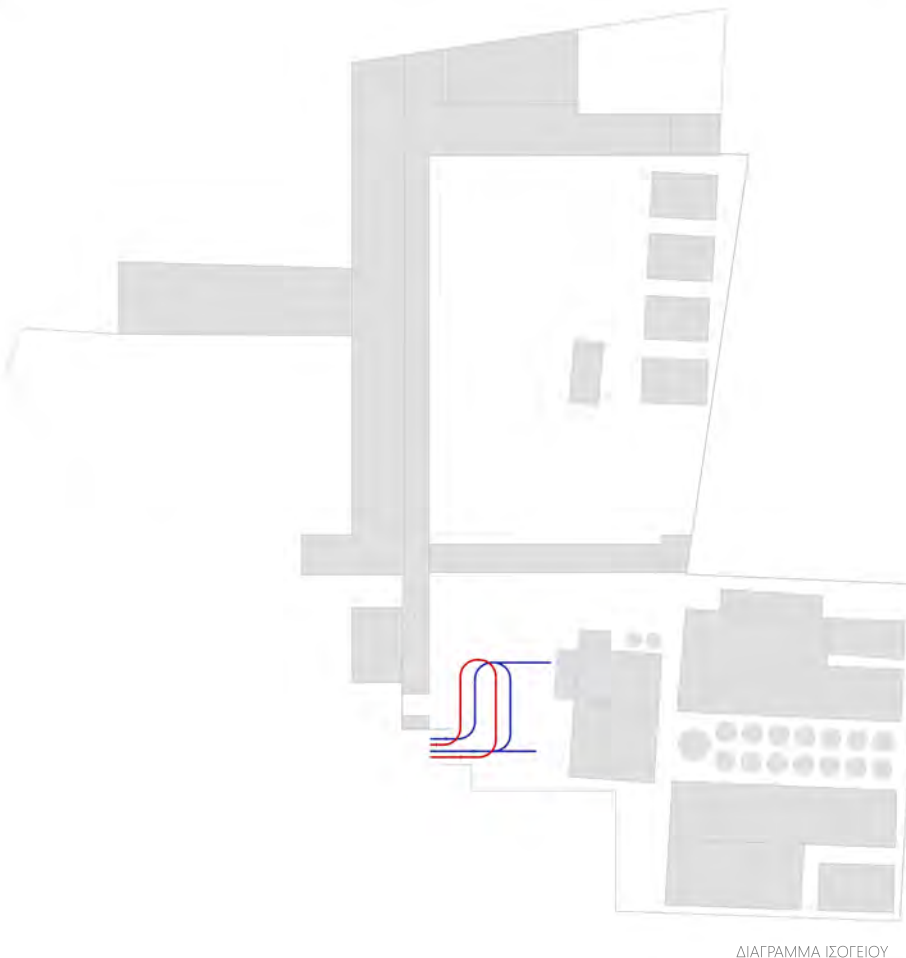
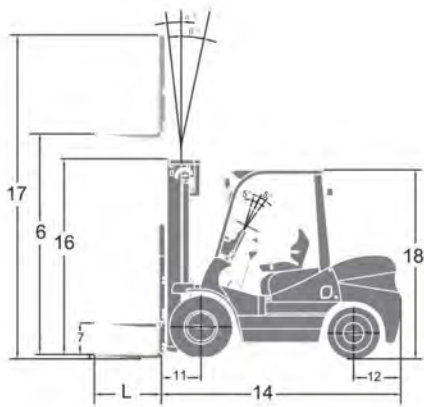
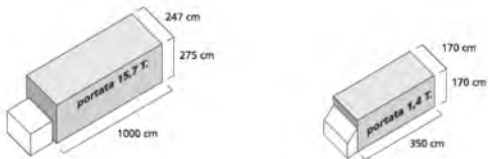
### Λευκή Οινοποίηση

- Παραλαβή 
- Εκραγισμός 
- Πιεστήριο 
- Απολάσπωση 
- Ζύμωση 
- Ωρίμανση 
- Εμφιάλωση 



1. Σταφυλοδόχος
2. Σταφυλοπιεστήρια
3. Δεξαμενές
4. Ψυκτικές δεξαμενές
5. Εμφυαλωτήριο
6. Αποθήκη

## Ροή Φορτηγών - Οχημάτων



- Παραλαβή σταφυλιών
- Παράδοση ετοιμών

# Ροή Χρηστών



ΔΙΑΓΡΑΜΜΑ ΟΡΟΦΟΥ



ΔΙΑΓΡΑΜΜΑ ΙΣΟΓΕΙΟΥ



ΔΙΑΓΡΑΜΜΑ ΥΠΟΓΕΙΟΥ

- Αγροτουρίστες
- Επισκέπτες
- Εργαζόμενοι οινοποιείου
- Διοικητικοί υπάλληλοι





ΟΔΟΣ ΣΤΑΥΡΟΥ

ΟΔΟΣ ΓΕΩΡΓΙΟΥ ΜΕΛΕΚΗ

ΟΔΟΣ ΔΗΜΗΤΡΙΟΥ ΣΤΑΜΠΕΛΟΥ

ΠΛΑΤΕΙΑ ΠΟΛΙΤΕΙΑΣ

ΑΝΘΡΩΠΗ ΣΥΣΧΕΤΙΣΜΟΣ

ΚΕΝΤΡΟ ΑΝΑΠΝΩΣΤΙΚΗΣ ΑΝΤΙΣΤΑΣΗΣ

ΕΠΙΣΤΑΣΙΑ

ΒΙΒΛΙΟΘΗΚΗ

ΕΠΙΣΤΗΜΟΝΕΣ

ΕΠΙΣΤΑΣΙΑ

ΕΠΙΣΤΑΣΙΑ

ΕΠΙΣΤΑΣΙΑ

ΕΠΙΣΤΑΣΙΑ

ΑΡΧΙΤΕΚΤΟΝΙΚΟ

ΕΠΙΣΤΑΣΙΑ

ΕΠΙΣΤΑΣΙΑ

ΕΠΙΣΤΑΣΙΑ

ΕΠΙΣΤΑΣΙΑ

ΕΠΙΣΤΑΣΙΑ

ΕΠΙΣΤΑΣΙΑ

ΕΠΙΣΤΑΣΙΑ

ΕΠΙΣΤΑΣΙΑ

ΕΠΙΣΤΑΣΙΑ

ΕΠΙΣΤΑΣΙΑ

ΕΠΙΣΤΑΣΙΑ

ΕΠΙΣΤΑΣΙΑ

ΕΠΙΣΤΑΣΙΑ

ΕΠΙΣΤΑΣΙΑ

ΕΠΙΣΤΑΣΙΑ

ΕΠΙΣΤΑΣΙΑ

ΕΠΙΣΤΑΣΙΑ

ΕΠΙΣΤΑΣΙΑ

ΕΠΙΣΤΑΣΙΑ

ΕΠΙΣΤΑΣΙΑ

ΕΠΙΣΤΑΣΙΑ

ΕΠΙΣΤΑΣΙΑ

ΕΠΙΣΤΑΣΙΑ

ΕΠΙΣΤΑΣΙΑ

ΕΠΙΣΤΑΣΙΑ

ΕΠΙΣΤΑΣΙΑ

ΕΠΙΣΤΑΣΙΑ

ΕΠΙΣΤΑΣΙΑ

ΕΠΙΣΤΑΣΙΑ

ΕΠΙΣΤΑΣΙΑ

ΕΠΙΣΤΑΣΙΑ

ΕΠΙΣΤΑΣΙΑ

ΕΠΙΣΤΑΣΙΑ

ΕΠΙΣΤΑΣΙΑ

ΕΠΙΣΤΑΣΙΑ

ΕΠΙΣΤΑΣΙΑ

ΕΠΙΣΤΑΣΙΑ

ΕΠΙΣΤΑΣΙΑ

ΕΠΙΣΤΑΣΙΑ

ΕΠΙΣΤΑΣΙΑ

ΕΠΙΣΤΑΣΙΑ

ΕΠΙΣΤΑΣΙΑ

ΕΠΙΣΤΑΣΙΑ

ΕΠΙΣΤΑΣΙΑ

ΕΠΙΣΤΑΣΙΑ

ΕΠΙΣΤΑΣΙΑ

ΕΠΙΣΤΑΣΙΑ

ΕΠΙΣΤΑΣΙΑ

ΕΠΙΣΤΑΣΙΑ

ΕΠΙΣΤΑΣΙΑ

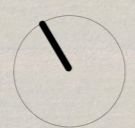
ΕΠΙΣΤΑΣΙΑ

ΕΠΙΣΤΑΣΙΑ

ΕΠΙΣΤΑΣΙΑ

ΕΠΙΣΤΑΣΙΑ

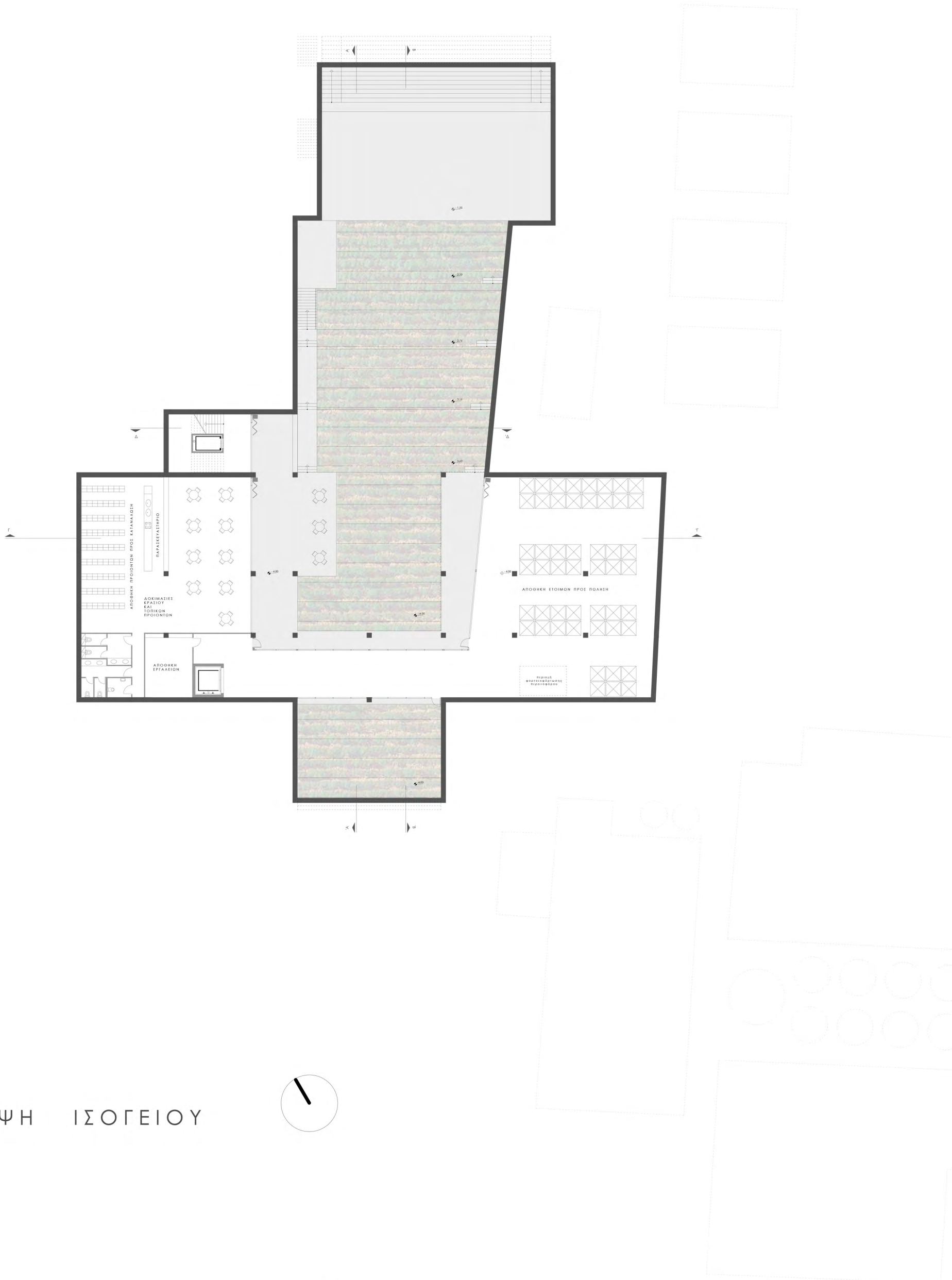
ΕΠΙΣΤΑΣΙΑ



0 5m 10m 20m 50m

ΚΑΤΟΨΗ ΙΣΟΓΕΙΟΥ





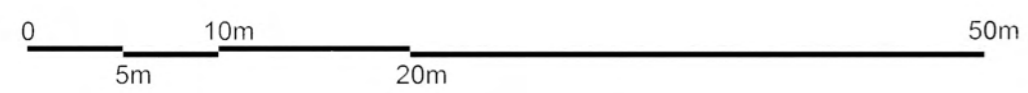
ΚΑΤΟΨΗ ΙΣΟΓΕΙΟΥ

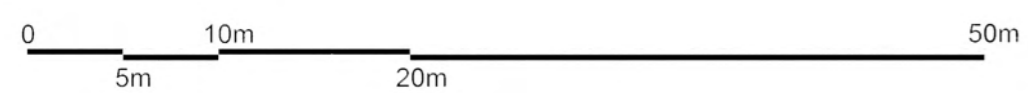


0 5m 10m 20m 50m











ATTIKEN OVH



BOFEIO - ANATOAIKEN OVH





