

βασικές συνθετικές αρχές

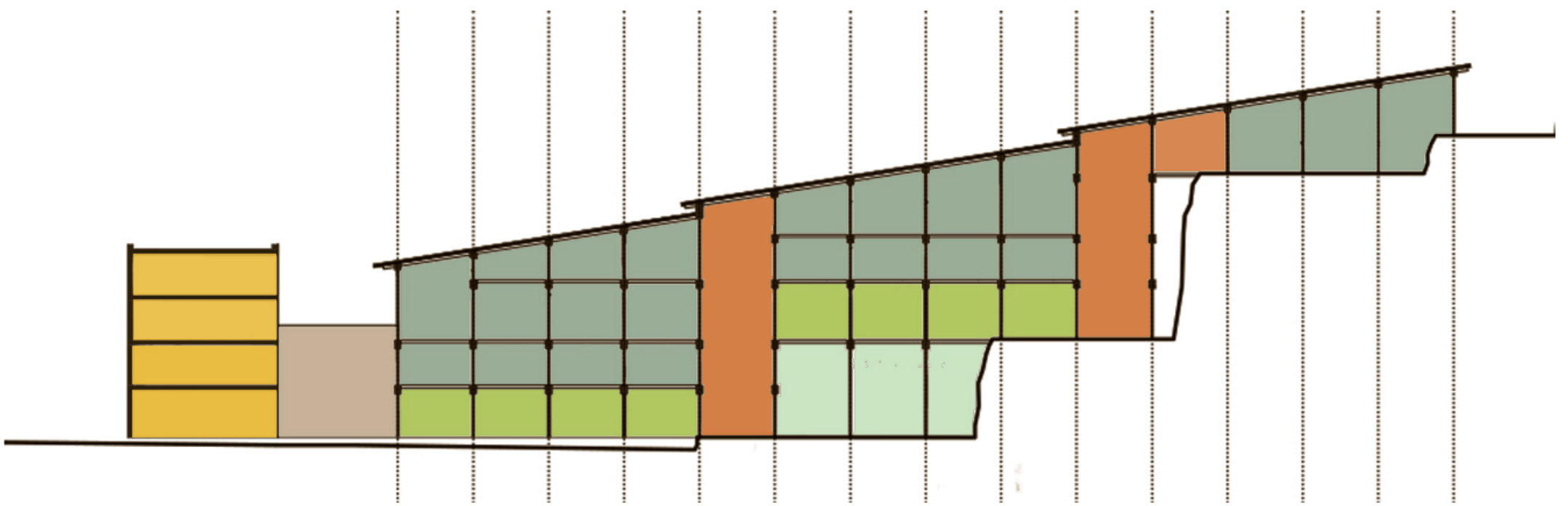
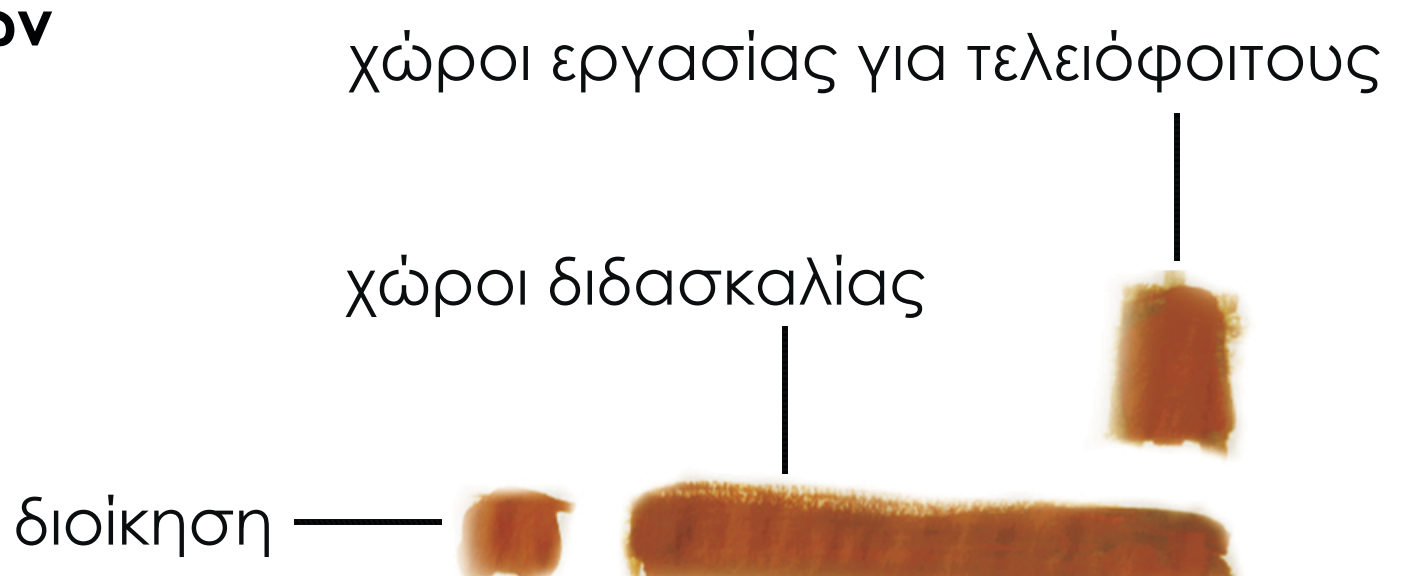
_αναστρεψιμότητα κατασκευής



_ξύλινη κατασκευή

αναφορά στο προγενέστερο τύπο της παράγκας

_διάσπαση των όγκων



- διοίκηση
- αίθουσες διδασκαλίας
- κοινόχρηστοι χώροι
- κατακόρυφη κίνηση
- αμφιθέατρο
- βοηθητικοί χώροι - ιατρείο

κάνναβος

_δυνατότητα εκτόνωσης των αιθουσών μαρμαρογλυπτικής σε υπαίθριο ή ημιυπαίθριο χώρο

