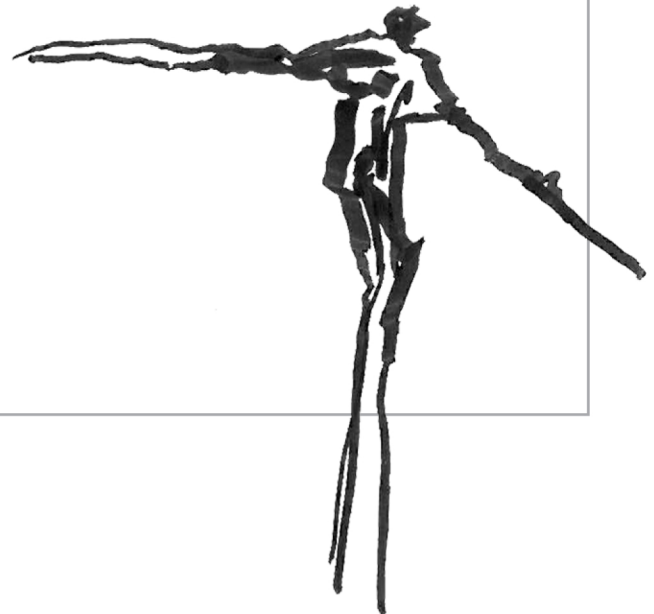


**n o h o w o n**

απο το ελαχιστο στο τιποτα.  
και παλι.

[ n o h o w o n . a s p a c e o f h a z e ]



**nohow on.**

απο το ελαχιστο στο τιποτα. και παλι.

Διπλωματική Εργασία

Μαρκέλλα Δεμερτζή

Επιβλέποντες  
Γιάννης Γρηγοριάδης  
Παναγιώτης Βασιλάτος

ΙΟΥΛΙΟΣ 2017

ABSTRACT

Πώς μορφοποιείται χωρικά η σύγχυση;  
Με αφετηρία την Τελευταία Τριλογία του Samuel Beckett, Nohow On, επιχειρούμε έναν χώρο που πραγματεύεται την εγγενή αδυναμία του ανθρώπου να συλλάβει την υπόστασή του. Το κενό της όρασης. Της λέξης. Της μνήμης. Τι είναι πραγματικό και σε ποιο χρόνο; Πώς προχωράς όταν όλα έχουν ήδη συμβεί;

Μια φωνή που είναι η ίδια η σιωπή.

After the late trilogy of Samuel Beckett, Nohow On, we meditate upon the spatiality of the inherently impossible act to perceive oneself. The residue of the eye, the word and the memory. The dim void. How to proceed when all is exhausted?

A voice of pure silence.

## ευχαριστώ

τους καθηγητές μου  
Γιάννη Γρηγοριάδη για τη δραματουργική ματιά  
και Παναγιώτη Βασιλάτο για την ποίηση

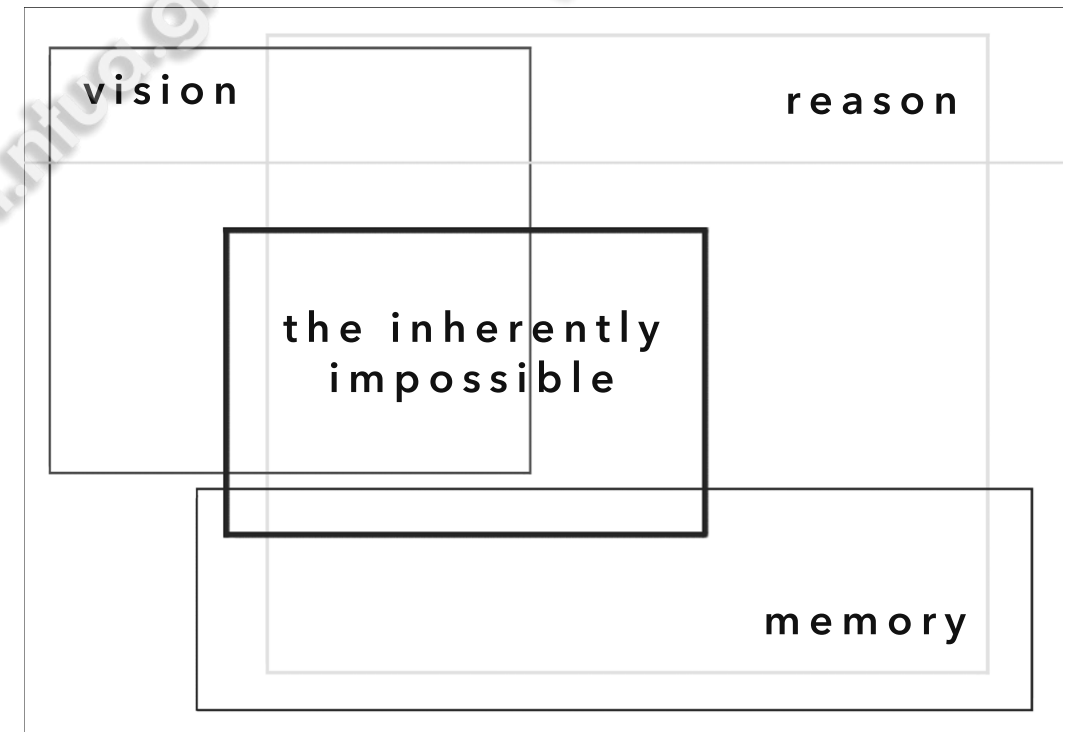
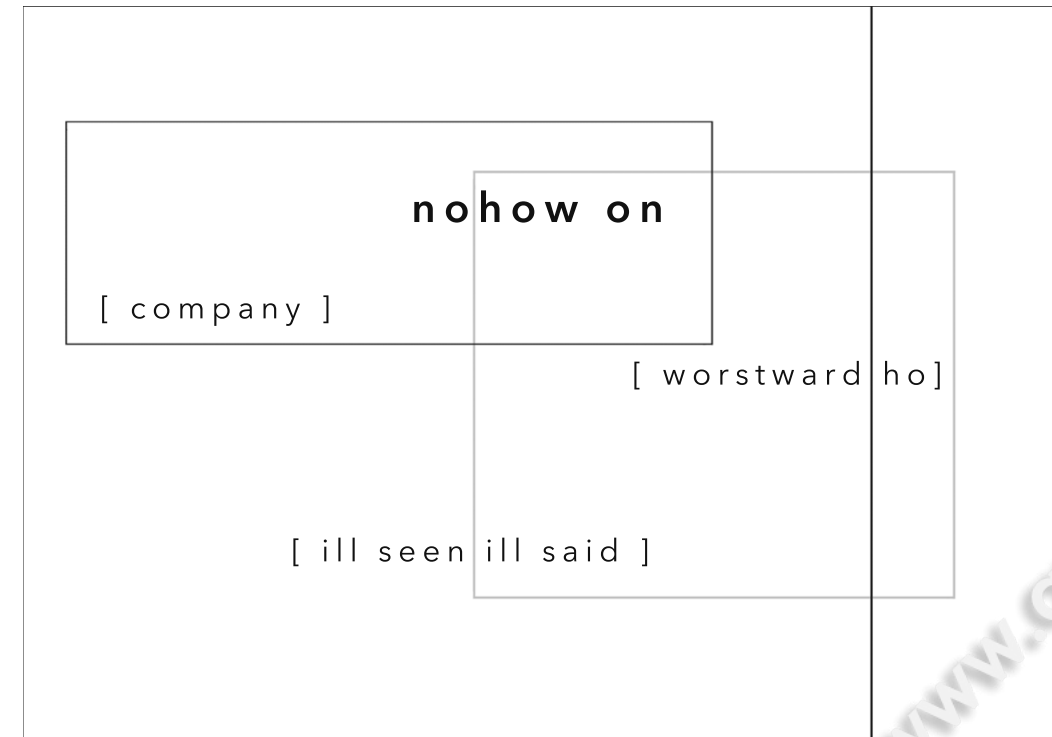
τον Θωμά Συμεωνίδη για την κατάφαση  
τον Γιώργο Γυπαράκη για τις ερωτήσεις  
τον Κωνσταντίνο Ντάφλο για τις αναφορές  
την Μελίτα Εμμανουήλ για το ταξίδι

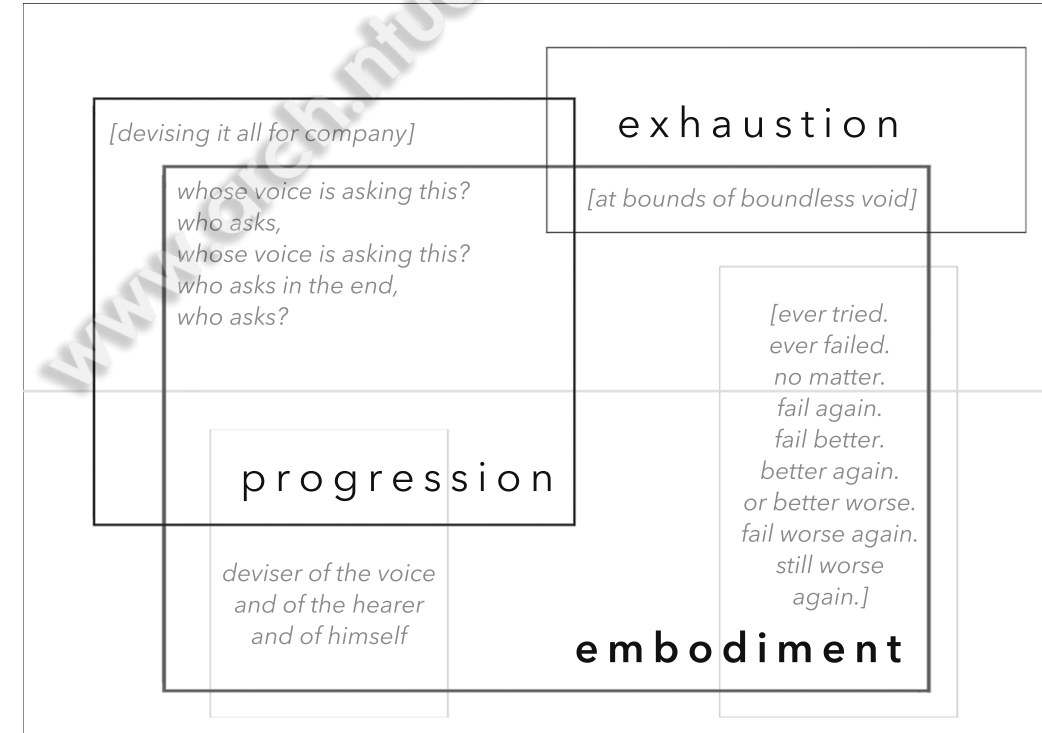
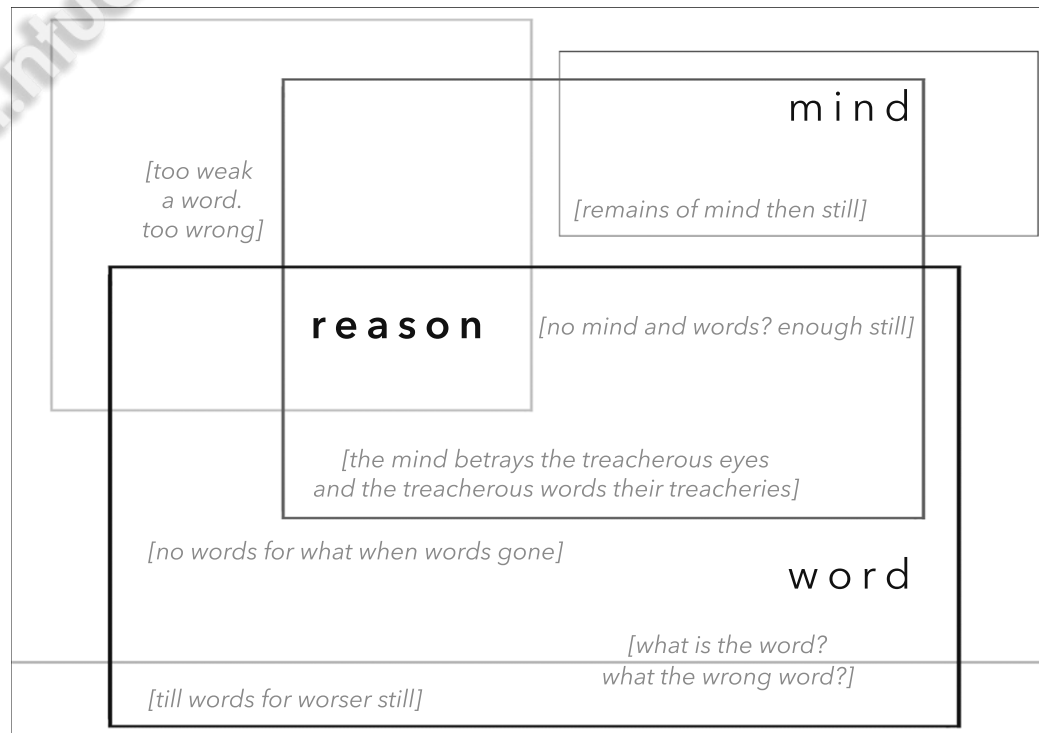
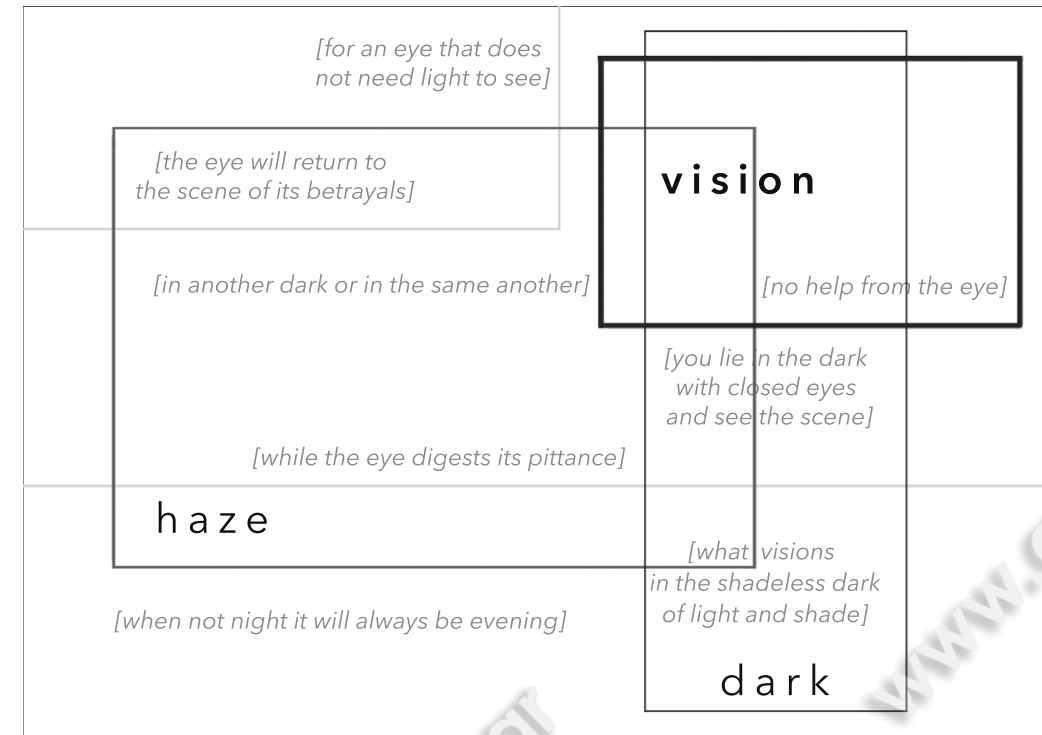
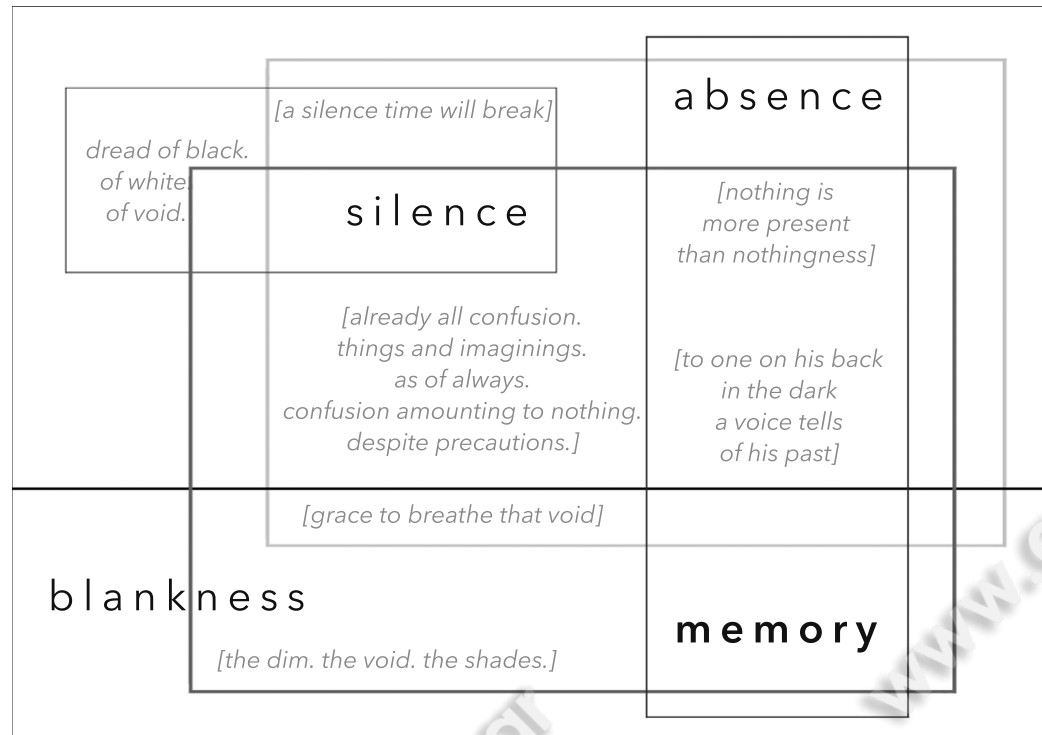
την Ιωάννα Μητροπούλου για όλα τα χρόνια

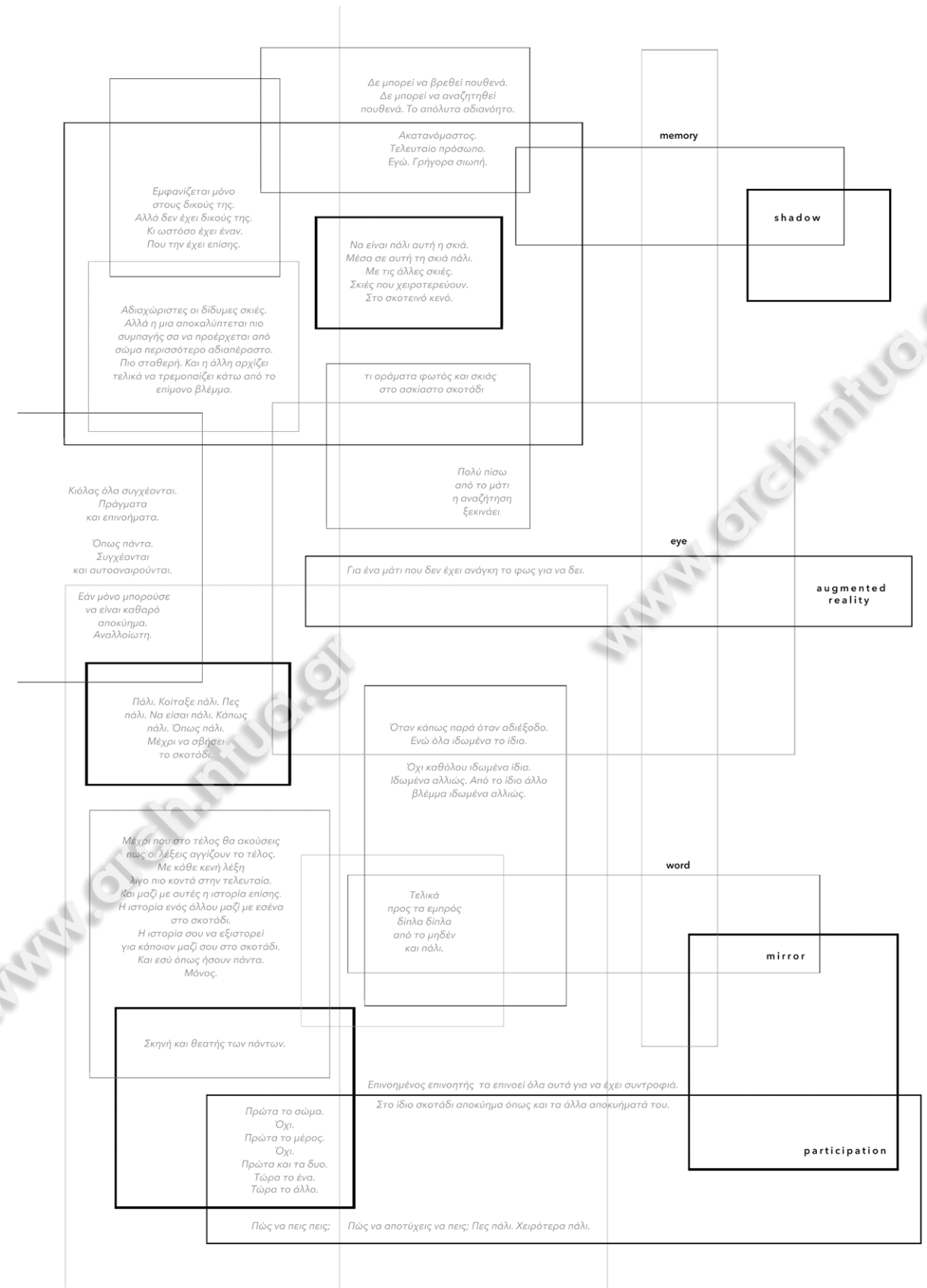
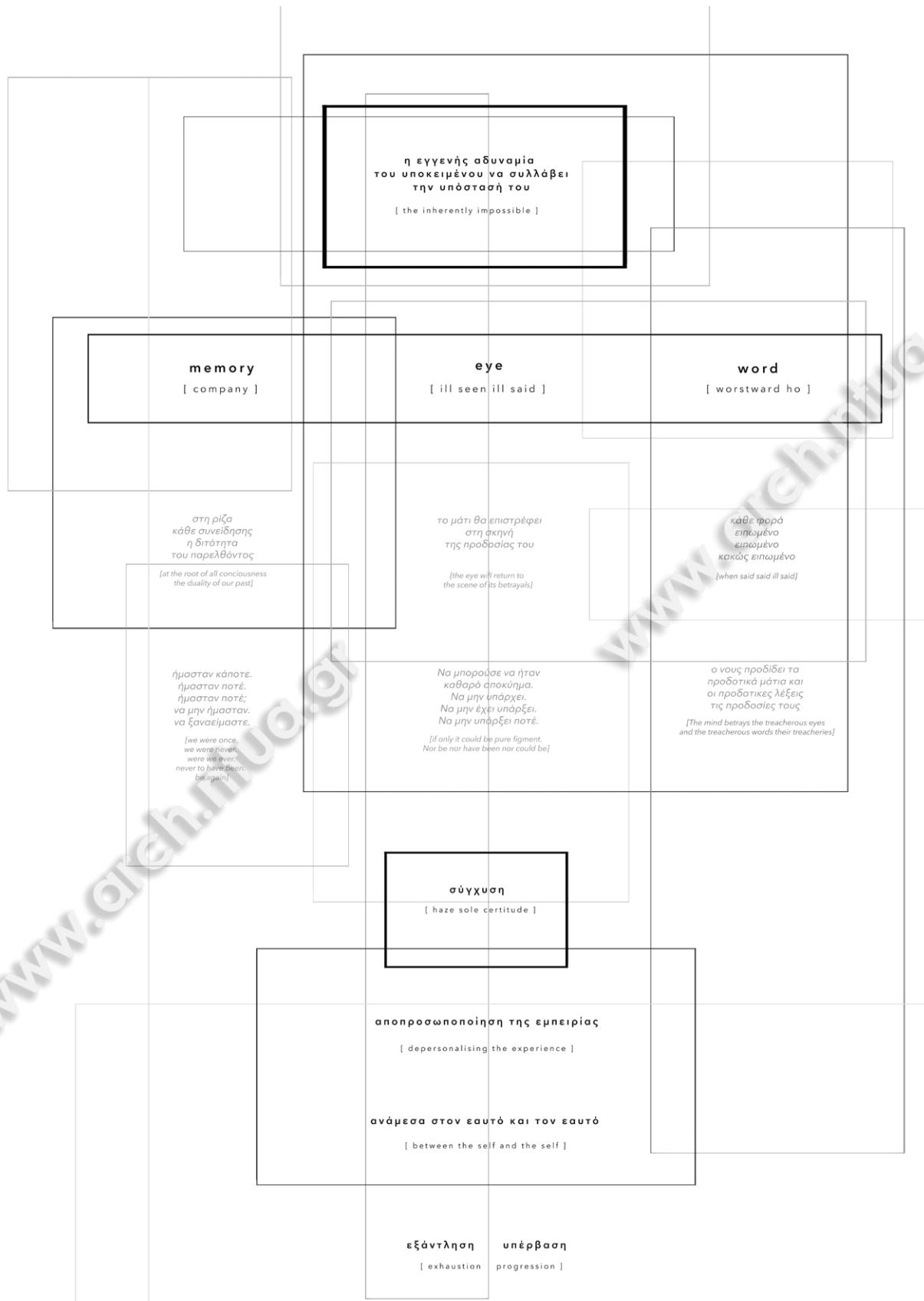
τους Γιώργο Τσεκούρα  
και Γιώργο Μπούμη για τους αλγόριθμους  
την Αλεξάνδρα Τριάντη για τις συζητήσεις  
την Έλενα Μυλωνά για τη γενναιοδωρία  
τον Αποστόλη Κάσσιο για την διαθεσιμότητα

τον Ανδρέα Ανδρέου για τα Πέντε Κείμενα  
τον Felix Leon Zohlen για την βόλτα  
τον Γιάννη Σαρρή για τον Ντεριντά

τους γονείς μου για την υπομονή





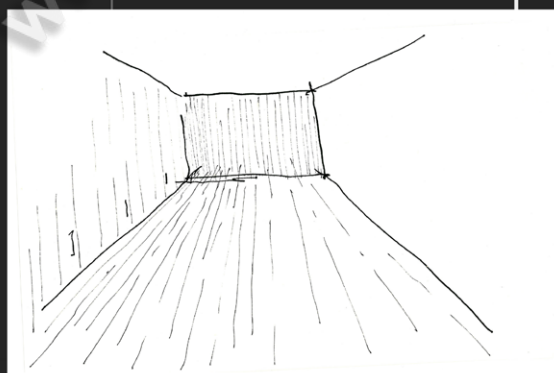
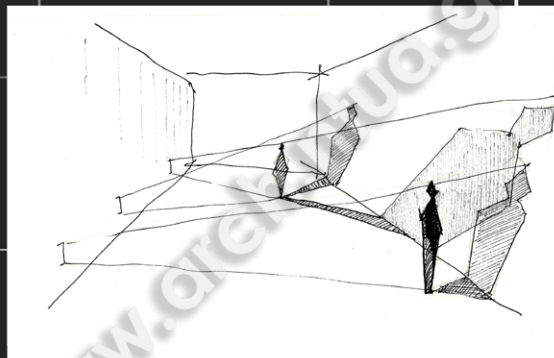
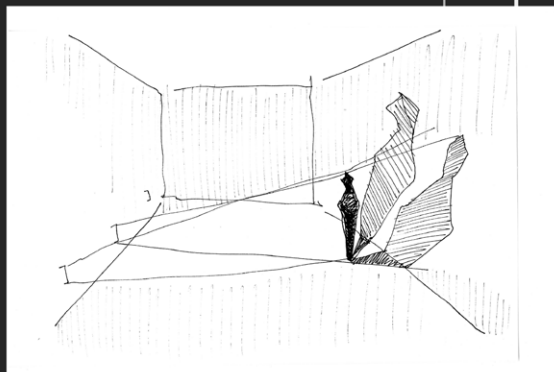
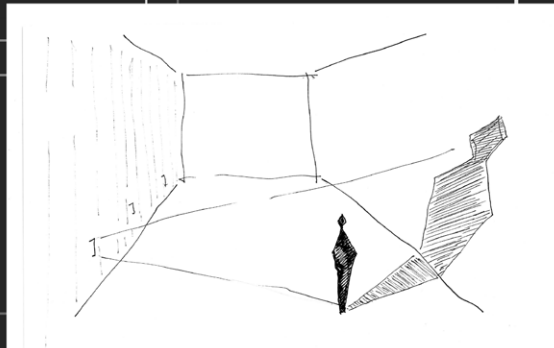


www.orch.ntuo.gr

www.orch.ntuo.gr



memory



eye

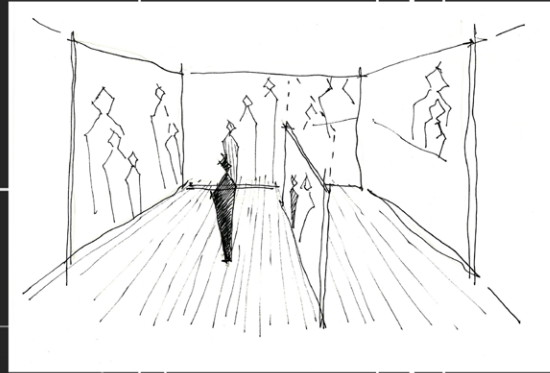
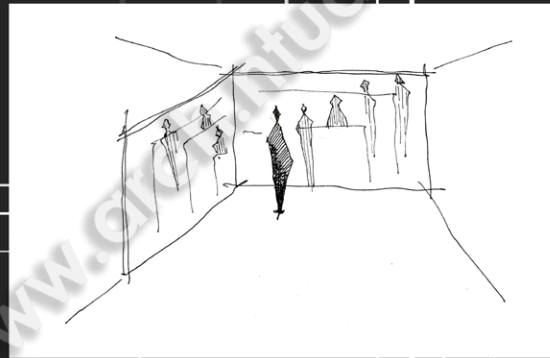
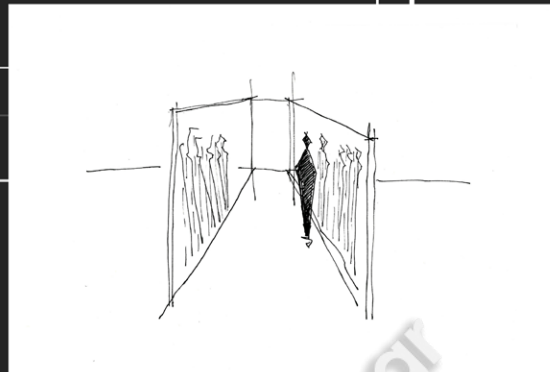
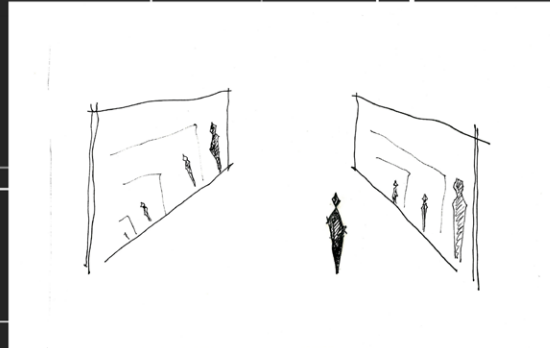
which  
would  
another  
sense  
form  
now

matters of which as yet no thinking  
Any others would do as ill.  
at the in-existent center of  
say another. now

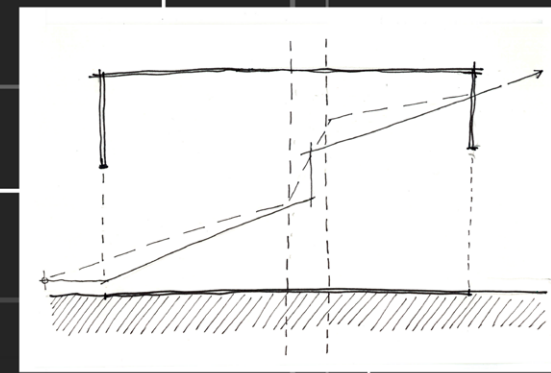
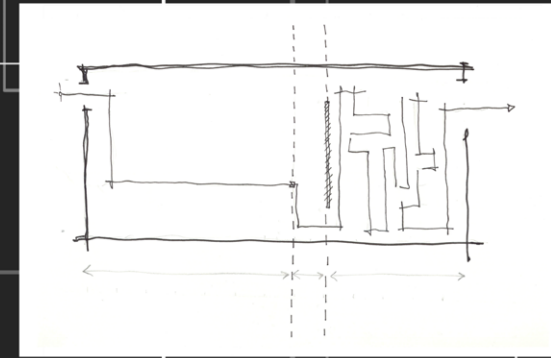
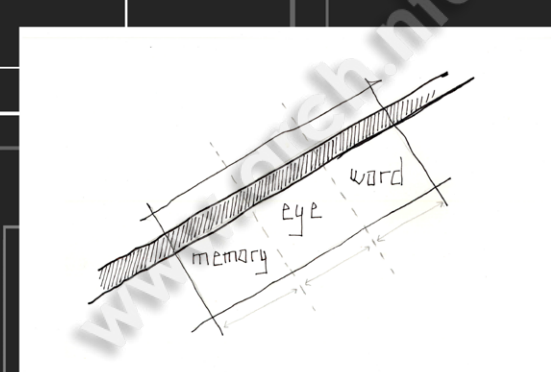
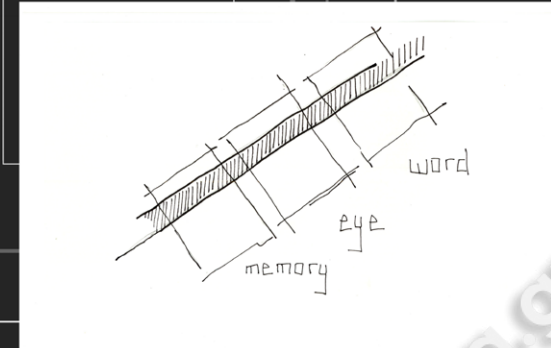
which say. I'll say.  
to what sad sense of it may.  
she would be in the dark.  
so much said for form and dimensions.  
turn away and see another not knowing what to think

which of the two darks is better company  
a moor would have allowed of them.  
not another word. unformulable graspings of the mind.  
now and then.

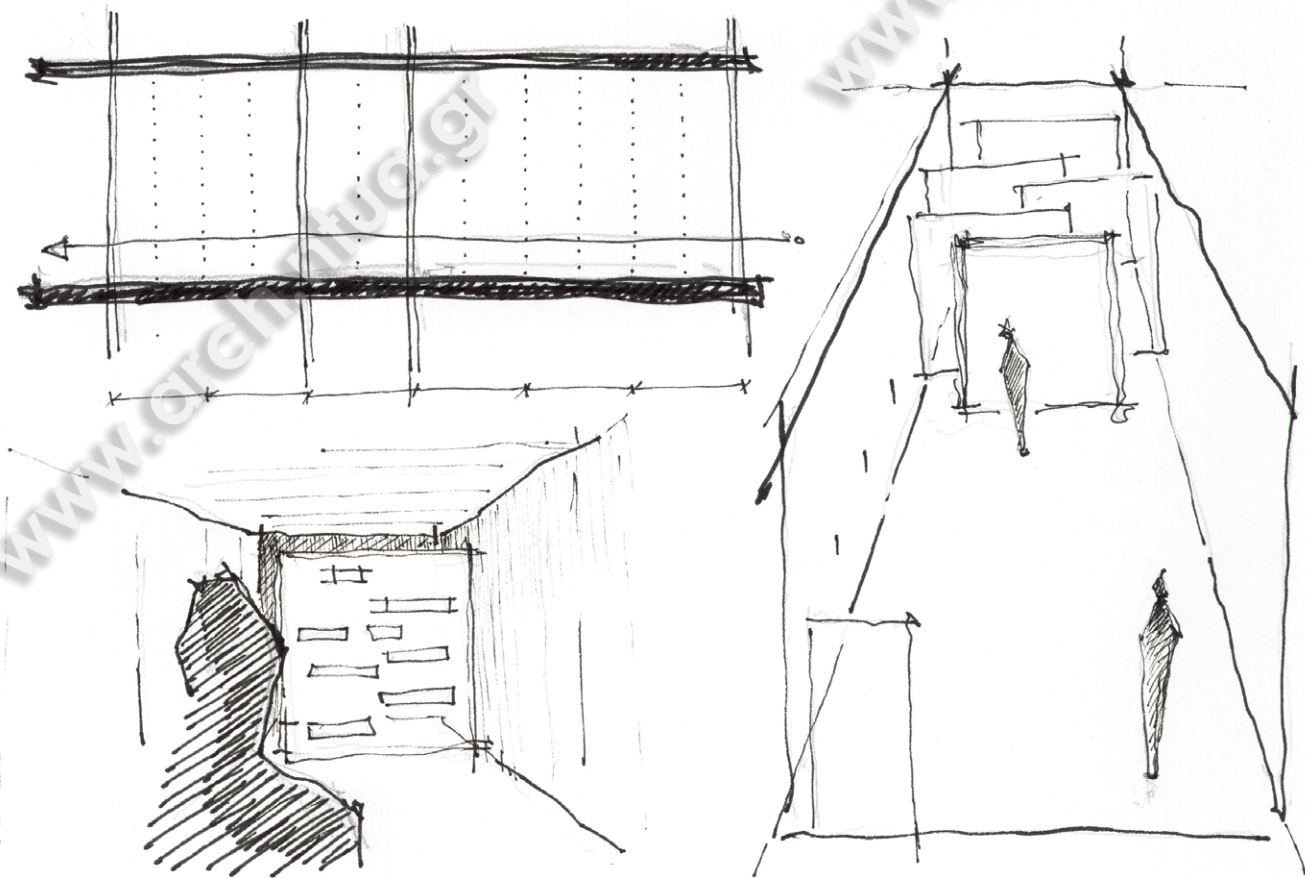
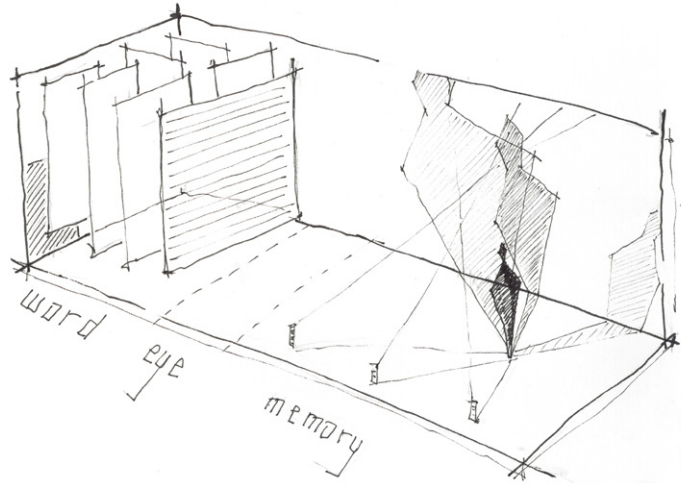
word



participation



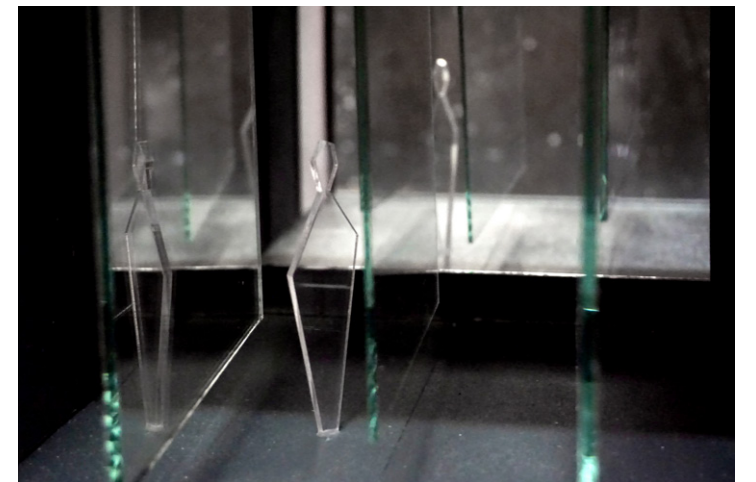
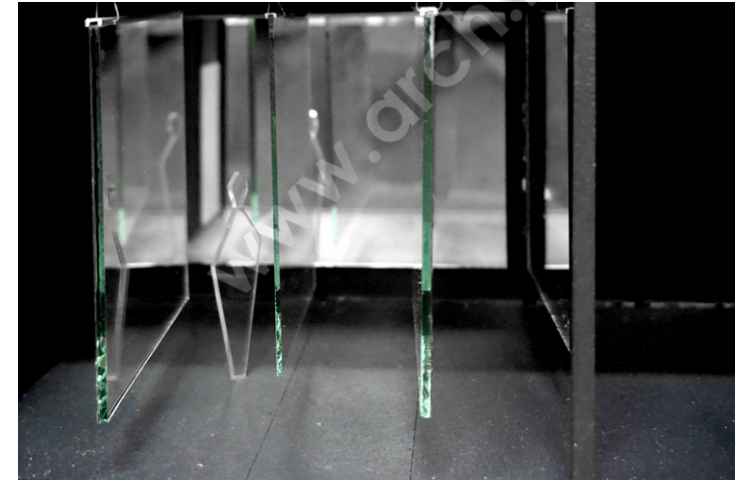
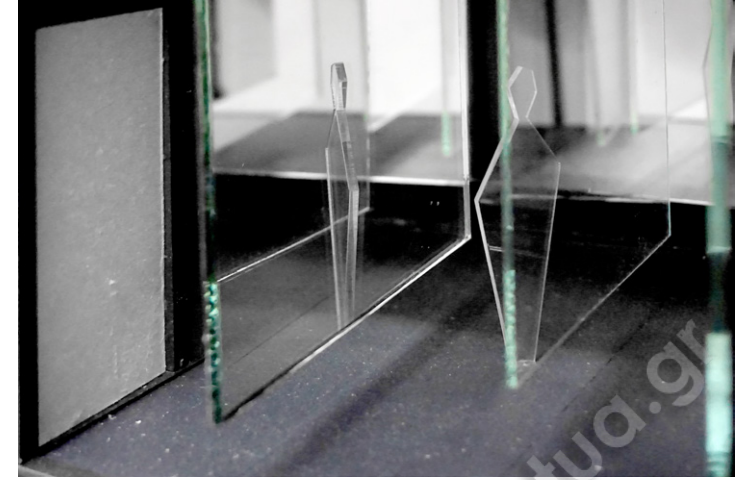
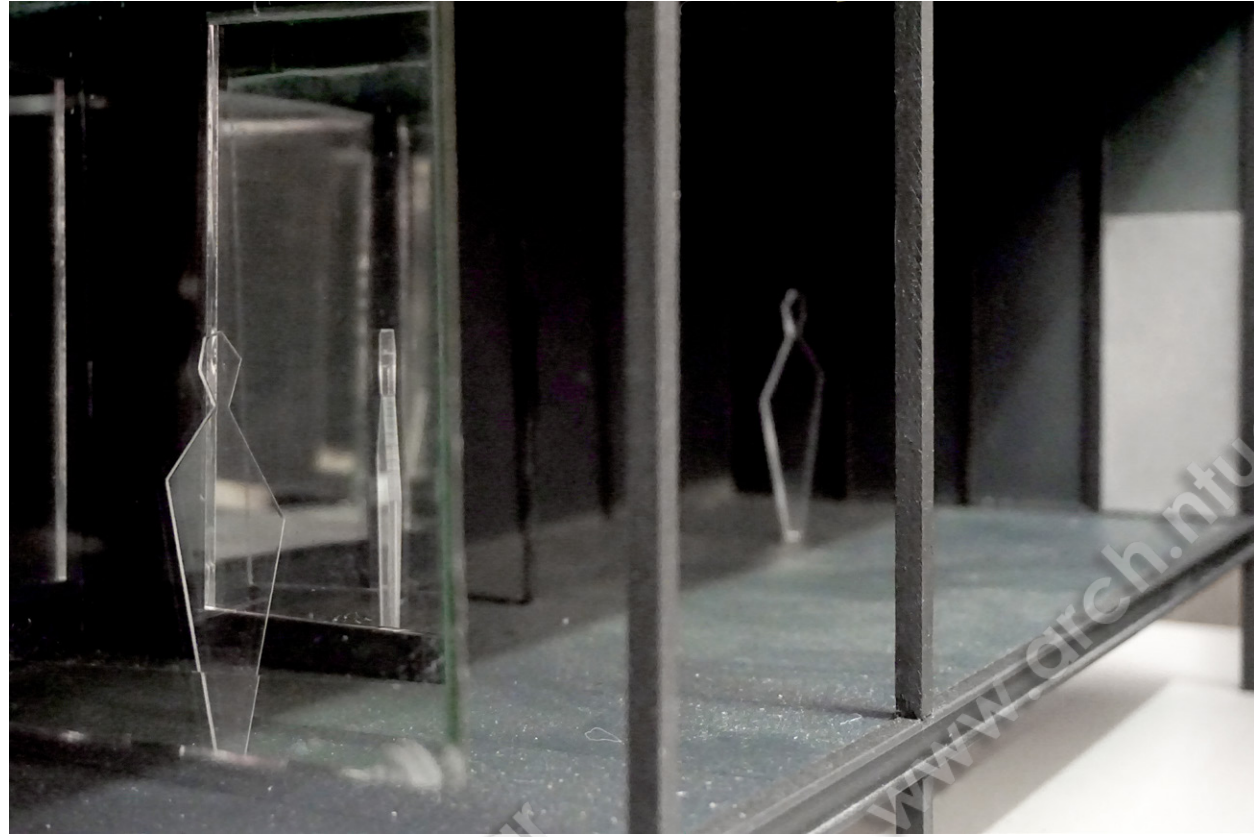




Η παρουσία του αντικειμένου είναι τέτοιου είδους, ώστε δεν υφίσταται χωρίς τη δυνατότητα μιας απουσίας.

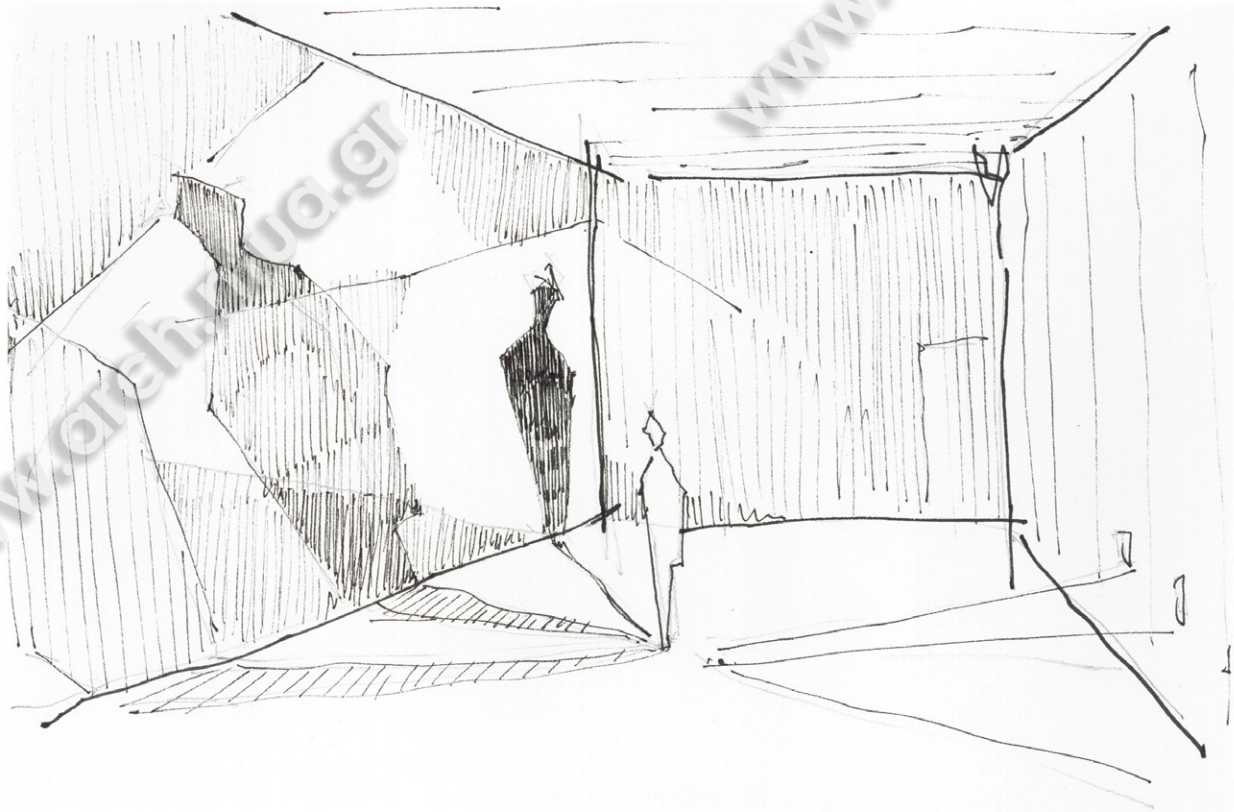
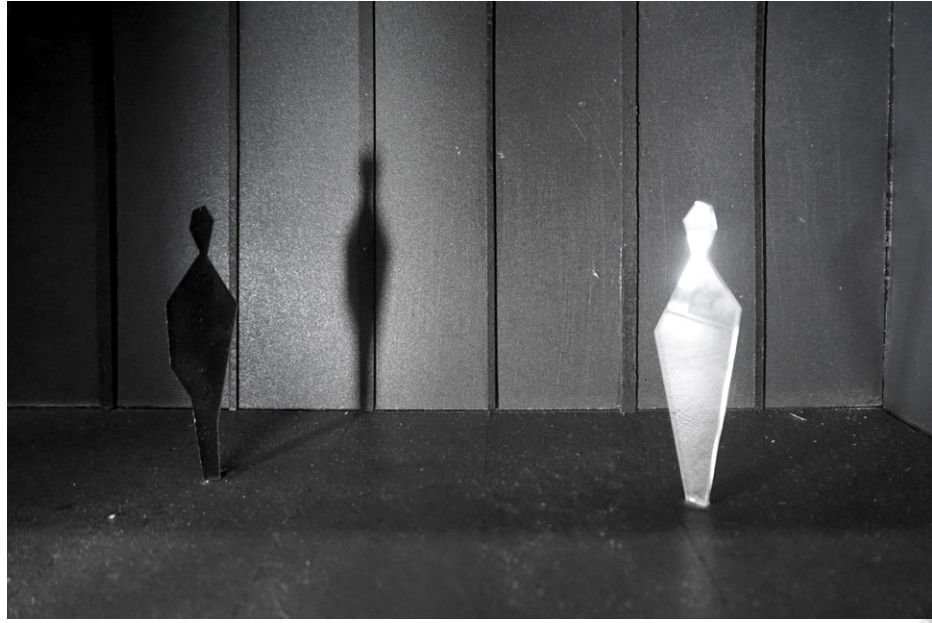
Παρατηρώ τα εξωτερικά αντικείμενα, τα χειρίζομαι, κάνω το γύρο τους εξερευνώντας τα. Όσον αφορά το σώμα μου, όμως, αυτό δεν το παρατηρώ: για να μπορέσω να το παρατηρήσω, θα έπρεπε να διαθέτω ένα δεύτερο σώμα, που το ίδιο δε θα ήταν παρατηρήσιμο.

Το σώμα βλέπει και αγγίζει τον κόσμο, αλλά δε μπορεί να δει και να αγγίξει τον εαυτό του. Εκείνο που το εμποδίζει να είναι ποτέ αντικείμενο, να είναι «πλήρως συγκροτημένο», είναι το γεγονός ότι είναι εκείνο μέσω του οποίου υπάρχουν τα αντικείμενα.

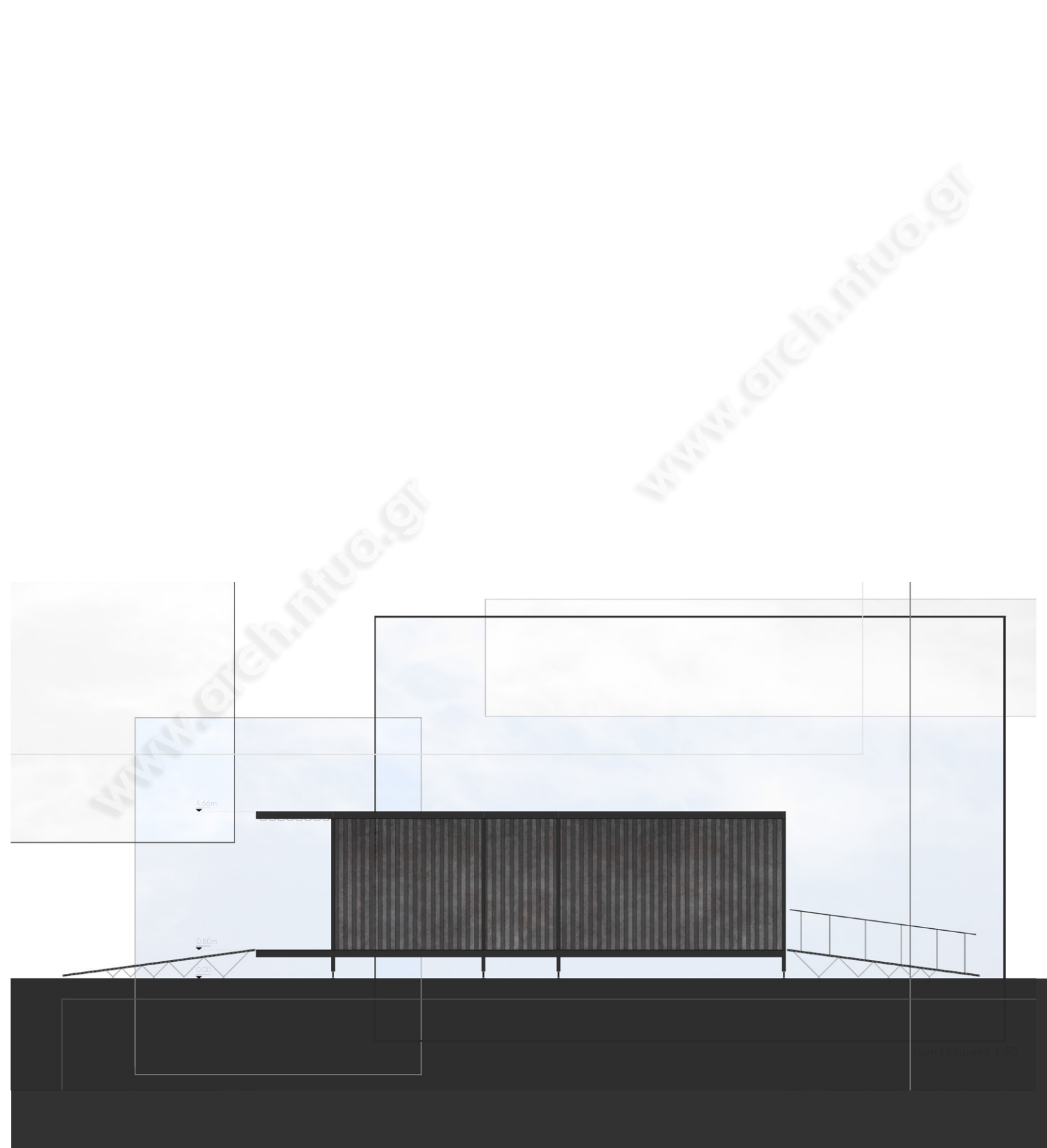
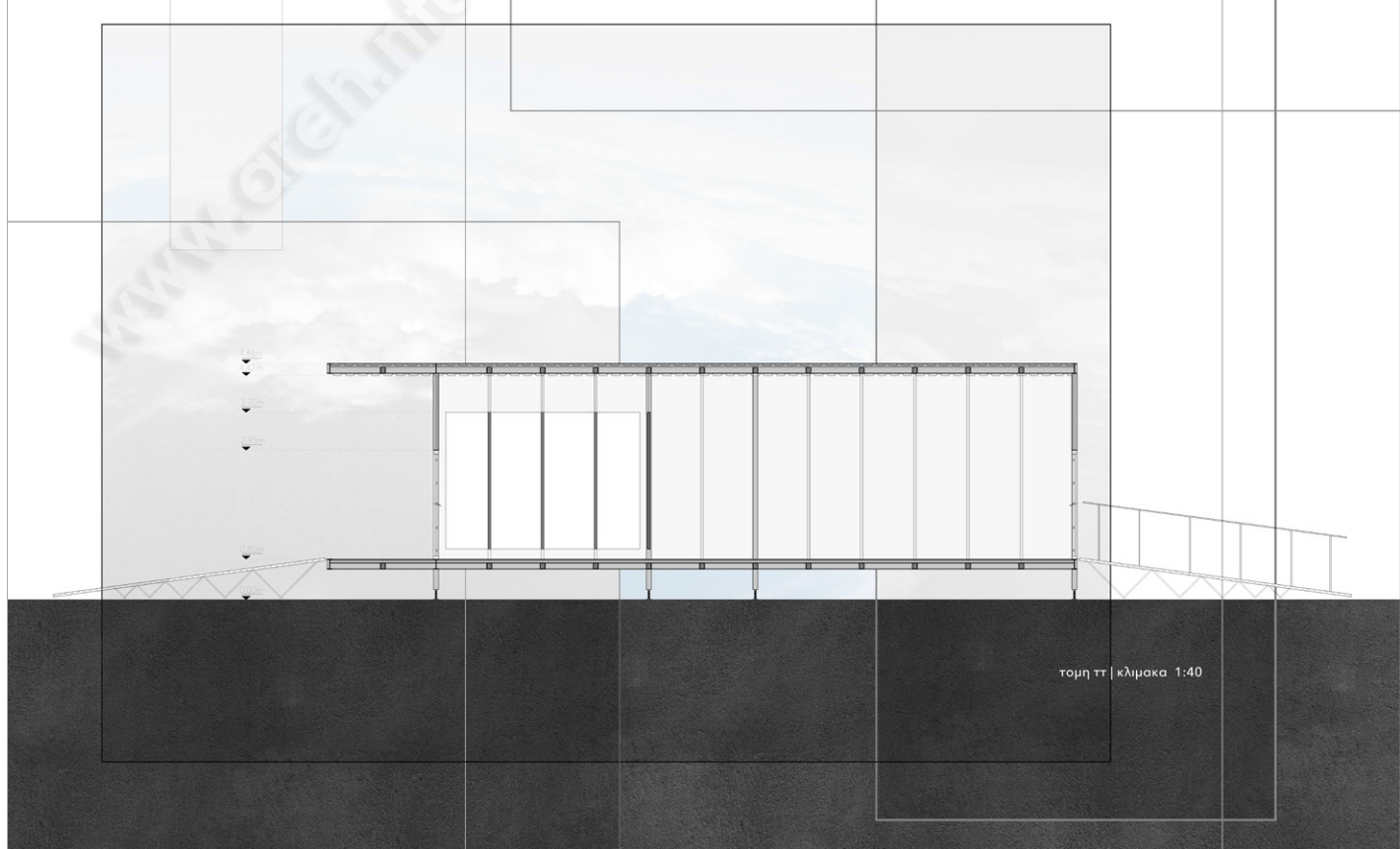
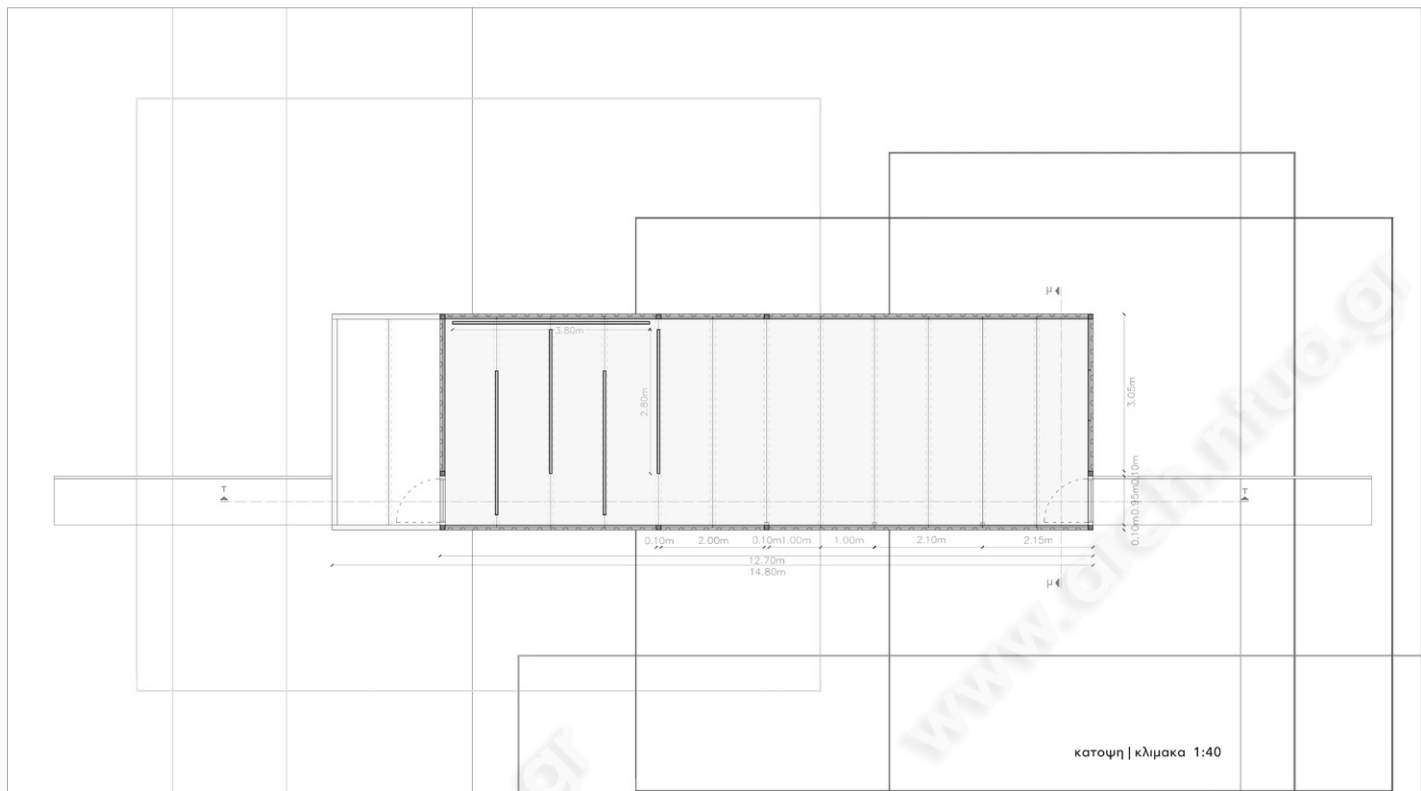


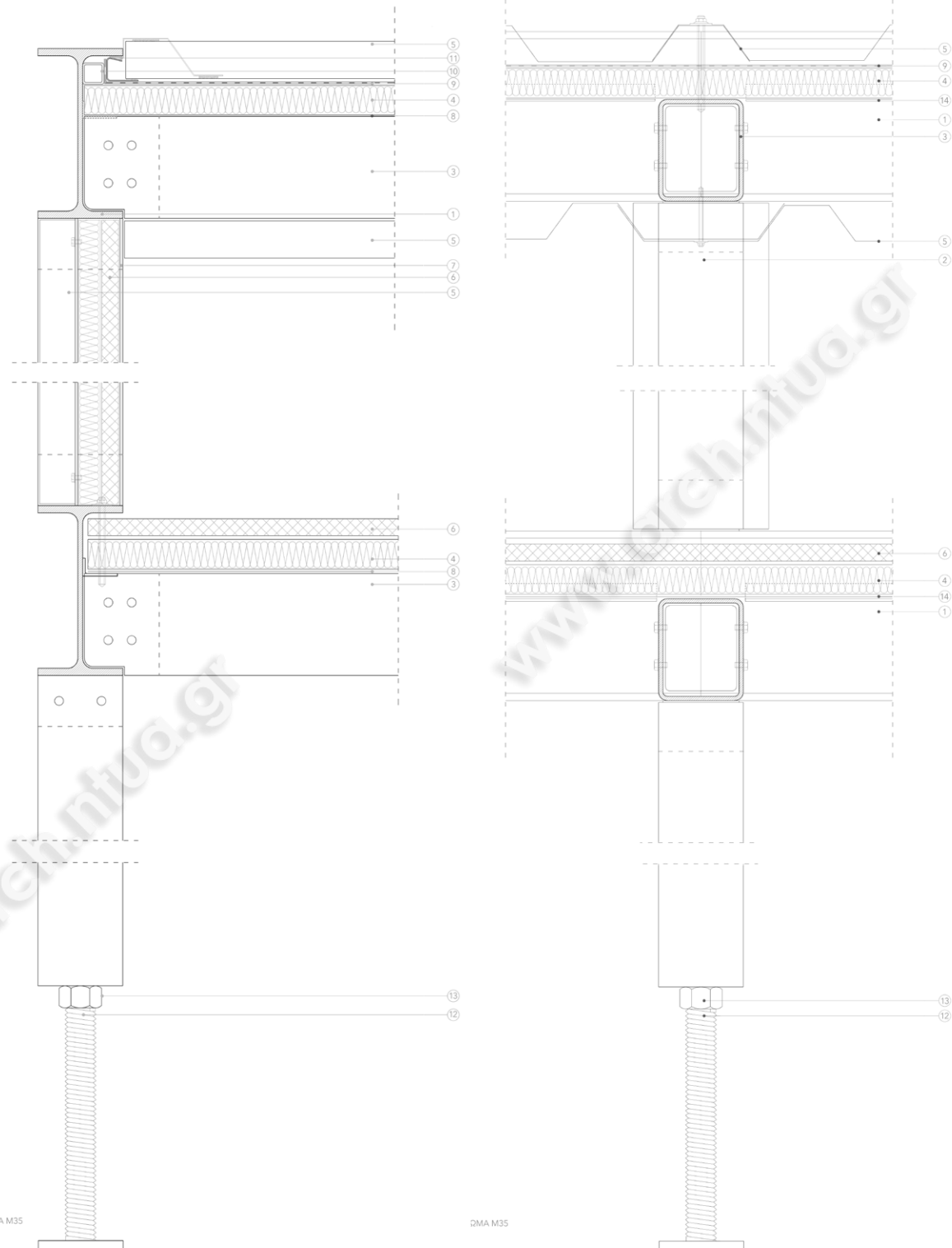
[www.arch.ntua.gr](http://www.arch.ntua.gr)

[www.arch.ntua.gr](http://www.arch.ntua.gr)



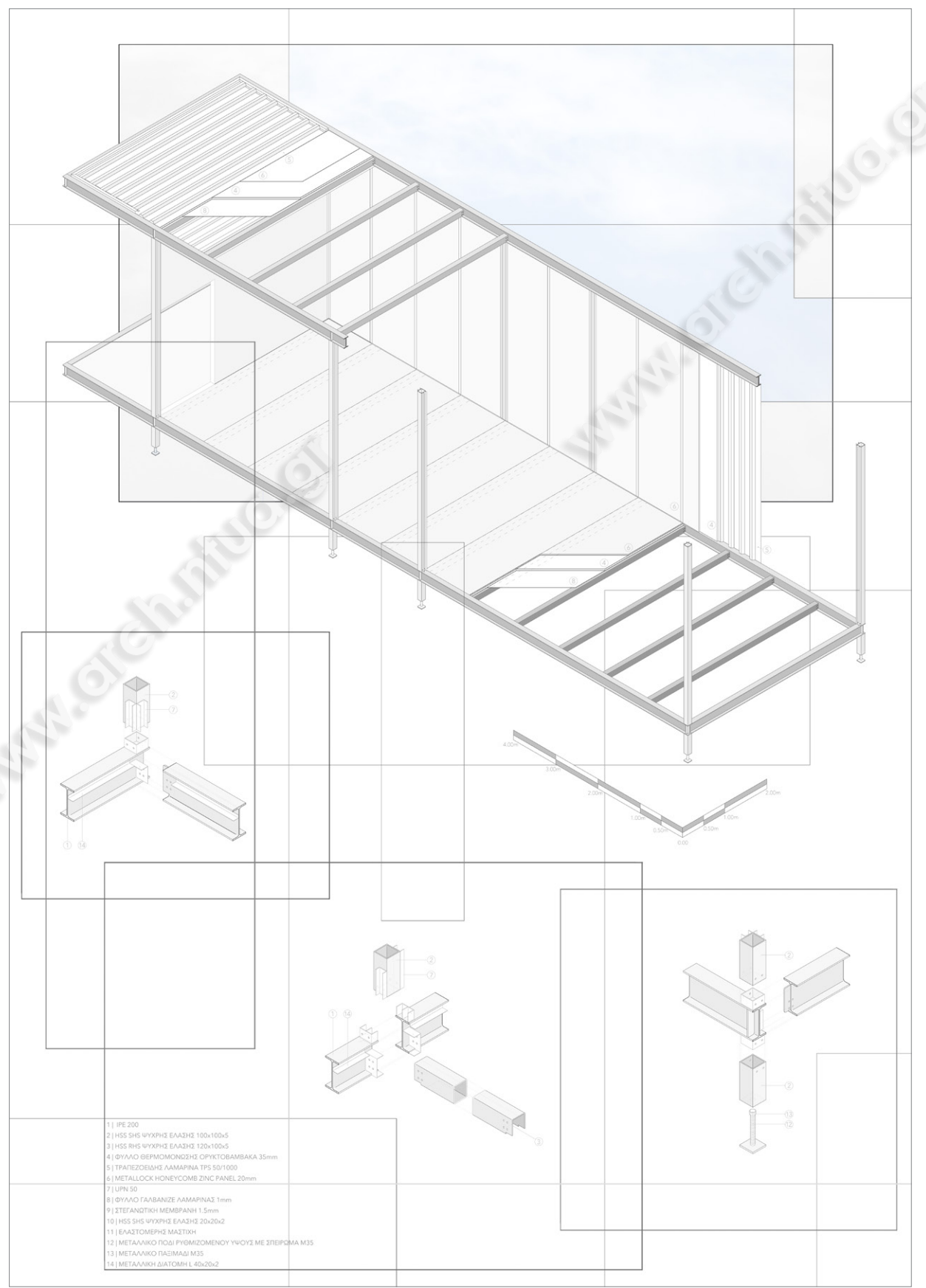






- 1 | IPE 200
- 2 | HSS SHS ΨΥΧΡΗΣ ΕΛΑΣΗΣ 100x100x5
- 3 | HSS RHS ΨΥΧΡΗΣ ΕΛΑΣΗΣ 120x100x5
- 4 | ΦΥΛΛΟ ΘΕΡΜΟΜΟΝΩΣΗΣ ΟΡΥΚΤΟΒΑΜΒΑΚΑ 35mm
- 5 | ΤΡΑΠΕΖΟΕΙΔΗΣ ΛΑΜΑΡΙΝΑ TFS 50/1000
- 6 | METALLOCK HONEYCOMB ZINC PANEL 20mm
- 7 | UPN 50
- 8 | ΦΥΛΛΟ ΓΑΛΒΑΝΙΣΕ ΛΑΜΑΡΙΝΑΣ 1mm
- 9 | ΣΤΕΓΑΝΩΤΙΚΗ ΜΕΜΒΡΑΝΗ 1.5mm
- 10 | HSS SHS ΨΥΧΡΗΣ ΕΛΑΣΗΣ 20x20x2
- 11 | ΕΛΑΣΤΟΜΕΡΗΣ ΜΑΣΤΙΚΗ
- 12 | ΜΕΤΑΛΛΙΚΟ ΠΟΔΙ ΡΥΘΜΙΖΟΜΕΝΟΥ ΥΨΟΥΣ ΜΕ ΣΤΕΙΡΩΜΑ M35
- 13 | ΜΕΤΑΛΛΙΚΟ ΠΑΣΙΜΑΔΙ M35
- 14 | ΜΕΤΑΛΛΙΚΗ ΔΙΑΤΟΜΗ L 40x20x2

QMA M35



- 1 | IPE 200
- 2 | HSS SHS ΨΥΧΡΗΣ ΕΛΑΣΗΣ 100x100x5
- 3 | HSS RHS ΨΥΧΡΗΣ ΕΛΑΣΗΣ 120x100x5
- 4 | ΦΥΛΛΟ ΘΕΡΜΟΜΟΝΩΣΗΣ ΟΡΥΚΤΟΒΑΜΒΑΚΑ 35mm
- 5 | ΤΡΑΠΕΖΟΕΙΔΗΣ ΛΑΜΑΡΙΝΑ TFS 50/1000
- 6 | METALLOCK HONEYCOMB ZINC PANEL 20mm
- 7 | UPN 50
- 8 | ΦΥΛΛΟ ΓΑΛΒΑΝΙΣΕ ΛΑΜΑΡΙΝΑΣ 1mm
- 9 | ΣΤΕΓΑΝΩΤΙΚΗ ΜΕΜΒΡΑΝΗ 1.5mm
- 10 | HSS SHS ΨΥΧΡΗΣ ΕΛΑΣΗΣ 20x20x2
- 11 | ΕΛΑΣΤΟΜΕΡΗΣ ΜΑΣΤΙΚΗ
- 12 | ΜΕΤΑΛΛΙΚΟ ΠΟΔΙ ΡΥΘΜΙΖΟΜΕΝΟΥ ΥΨΟΥΣ ΜΕ ΣΤΕΙΡΩΜΑ M35
- 13 | ΜΕΤΑΛΛΙΚΟ ΠΑΣΙΜΑΔΙ M35
- 14 | ΜΕΤΑΛΛΙΚΗ ΔΙΑΤΟΜΗ L 40x20x2

CASE STUDY

γεννάδειος βιβλιοθήκη



ωδείο αθηνών





pallaseum, βερολίνο

www.arch.ntua.gr

www.arch.ntua.gr



[www.orch.ntua.gr](http://www.orch.ntua.gr)

[www.orch.ntua.gr](http://www.orch.ntua.gr)

[www.orch.ntua.gr](http://www.orch.ntua.gr)

[www.orch.ntua.gr](http://www.orch.ntua.gr)