

ΣΧΟΛΗ  
ΕΥΛΟΥΡΓΙΚΩΝ ΤΕΧΝΩΝ  
στο  
ΔΗΜΟ ΜΕΤΕΩΡΩΝ

Αριστείδης Μησιάρης  
Σοφία Τζαβέλλα  
Φίλιππος Τσουλογιάννης Νικολάου

επιβλέπουσα : κ. Σοφία Τσιράκη  
σύμβουλος : κ. Ελένη Αλεξάνδρου





ΠΕΡΙΟΧΗ ΜΕΛΕΤΗΣ

## Ο ΤΟΠΟΣ

### **πρωτεύουσα**

του Δήμου Μετεώρων στην  
περιφέρεια Θεσσαλίας

### **350 km**

απόσταση της Καλαμπάκας  
από την Αθήνα

### **30**

μοναστήρια είναι κτισμένα  
στις κορυφές των Μετεώρων.  
Σήμερα λειτουργούν μόνο 7.

0 100 200 300 400



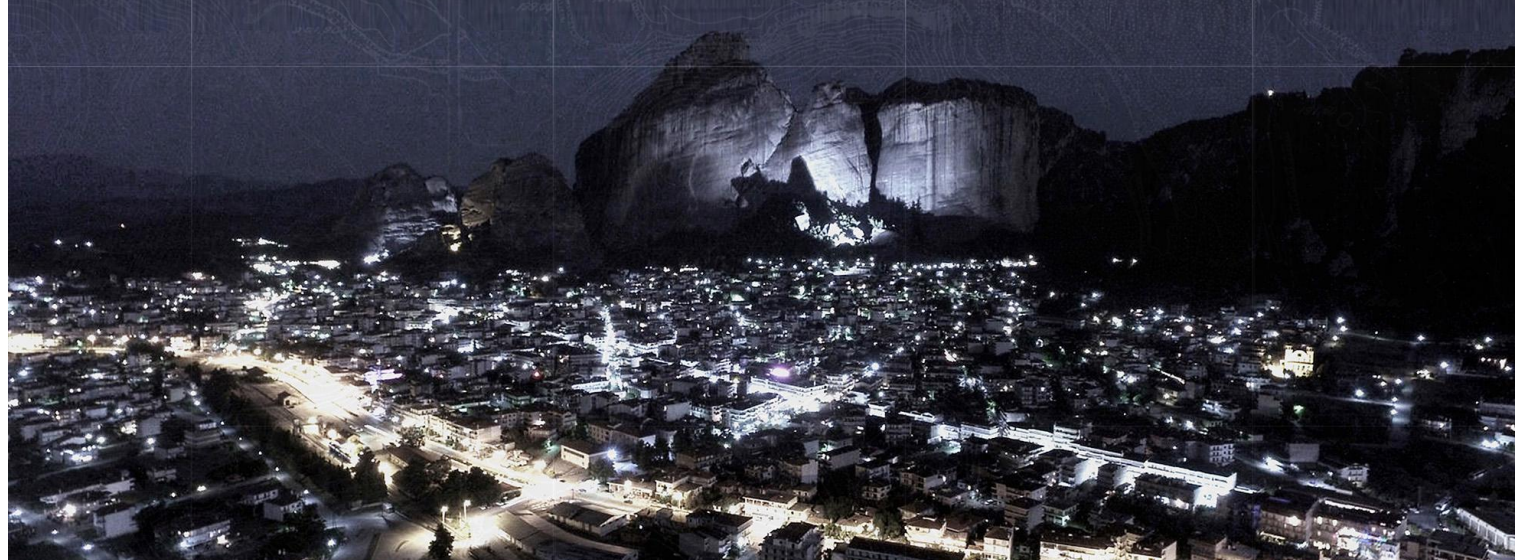
# Ο ΤΟΠΟΣ

Στον ακόλουθο χάρτη παρουσιάζονται βασικοί άξονες, αποστάσεις και χαρακτηριστικά του Δήμου Μετεώρων και της περιοχής ενδιαφέροντος



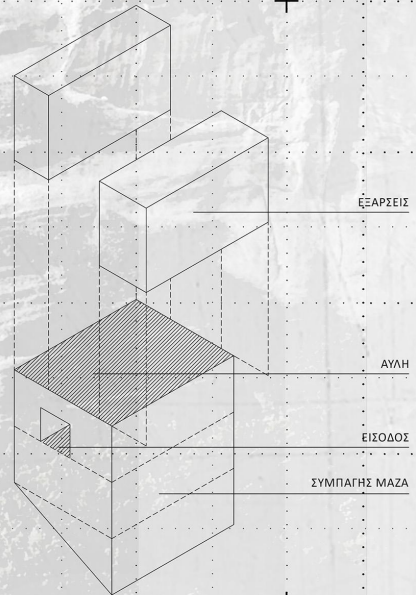
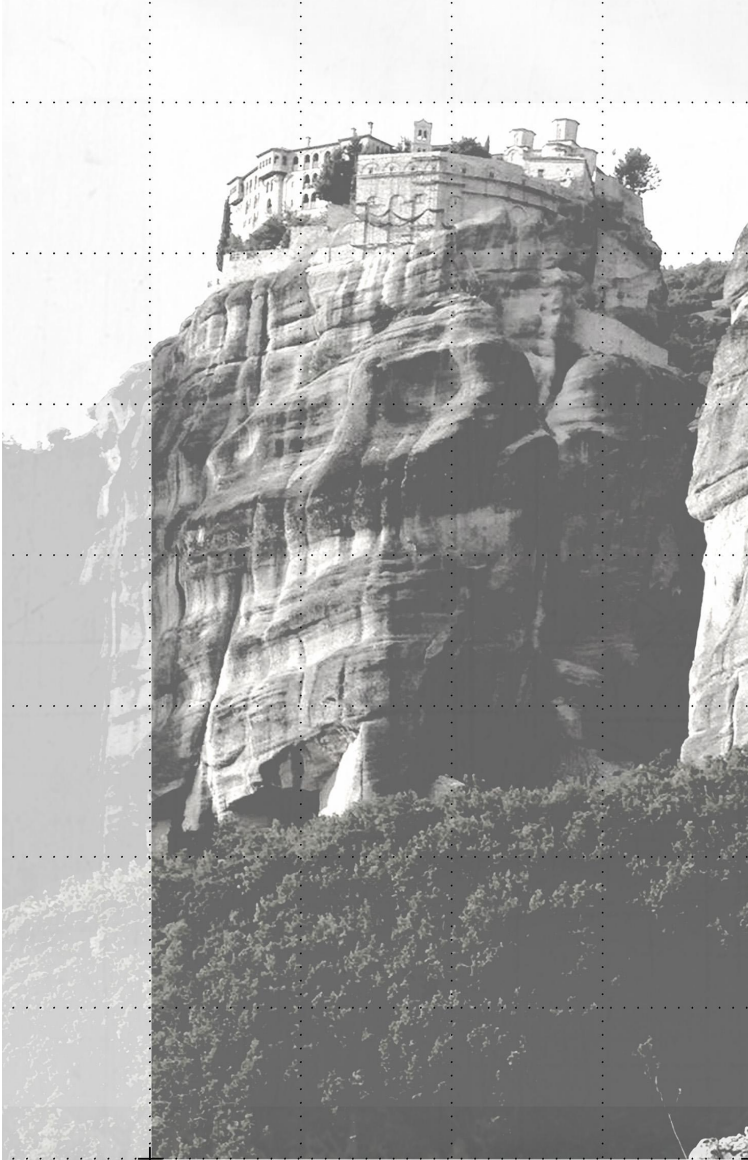


# ΡΟΕΣ & ΣΗΜΕΙΑ ΕΝΔΙΑΦΕΡΟΝΤΟΣ



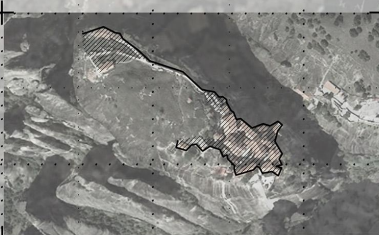


# ΟΙ ΜΟΝΕΣ ΤΩΝ ΜΕΤΕΩΡΩΝ



Ο μυστικισμός των βράχων των Μετεώρων εντείνεται από τα μοναστήρια στις κορυφές τους. Τα κοινά αρχιτεκτονικά χαρακτηριστικά τους δίνουν έμφαση στη μάζα, που αναπτύσσεται ως συνέχεια του φυσικού όγκου, στην απλότητα και καθαρότητα των μορφών και τη μνημειακή ανάπτυξη των όγκων.

Συχνά, εμφανίζουν εισόδους σε διαφορετικά επίπεδα, με την αυλή στο ανώτερο και ελαφρύτερες κατασκευές τύπου "χαγιάτι", που εξέχουν του βασικού όγκου του κτιρίου.



Ι.Μ. ΜΕΓΑΛΟΥ ΜΕΤΕΩΡΟΥ

Ι.Μ. ΑΓ. ΤΡΙΑΔΑΣ



Ι.Μ. ΑΓ. ΣΤΕΦΑΝΟΥ

Μια τέθλασμένη γραμμή - όριο περικλείει, συνήθως υπόσκαφα, το κτίριο, ακολουθώντας τη μορφολογία του εδάφους. Παρατηρείται εσωστρεφής οργάνωση και διάσπαση των όγκων.

Εισορή κινήσεων από το δημόσιο χώρο.





# Η ΤΕΧΝΗ ΤΟΥ ΞΥΛΟΥ

## Η παράδοση της ξυλουργικής

Η περιοχή της Καλαμπάκας διαθέτει έντονο ξυλουργικό παρελθόν, που επηρεάζει την κοινωνική και οικονομική ζωή της πόλης. Στην πόλη δραστηριοποιείται συνεχώς από το 1946 η Κρατική Βιομηχανία Ξύλου Καλαμπάκας, το πρώτο και μοναδικό δημόσιο εργοστάσιο Ξυλείας στην Ελλάδα. Εισάγει την τοπική οικονομία, εξασφαλίζοντας θέσεις εργασίας στους κατοίκους της περιοχής, αποτελεί χώρο έρευνας, εφαρμογής και παραγωγής νέων προϊόντων και κατασκευών ξύλου και παρέχει τεχνογνωσία στις ιδιωτικές βιομηχανίες. Στην περιοχή λειτουργεί και η σχολή ΕΠΑΣ «Τεχνιτών Ξυλογλυπτικής – Διακοσμητικής Επίπλου» της Καλαμπάκας. Η ξυλογλυπτική τέχνη που διδάσκεται στη Σχολή εκτείνεται σε τομείς, όπως ο εκκλησιαστικός, ο αστικός, ο ποιμενικός και ο ναυτικός.



- Θέση σχολής
- Μοναστήρια
- Εργοστάσιο Ξυλουργικής



## Από το χθές στο σήμερα

Η τέχνη του ξύλου αποτελεί μια παράδοση που παραμένει ζωντανή και μεταδίδεται από γενιά σε γενιά. Ήδη από το 14<sup>ο</sup> περίπου αιώνα, τα μοναστήρια των Μετεώρων, αποτελούσαν παραδοσιακό τόπο εκμάθησης της επεξεργασίας του ξύλου. Ιδιαίτερα σήμερα, η τέχνη αυτή, αποκτά μεγαλύτερο ενδιαφέρον γιατί αποτελεί μια διέξοδο από την ανεργία και την οικονομική κρίση. Η εκπαίδευση των νέων στη χειροτεχνία του ξύλου συμβάλλει και στην ανάπτυξη και διατήρηση της Λαϊκής Τέχνης.









# ΠΡΟΓΡΑΜΜΑ ΣΠΟΥΔΩΝ ΣΧΟΛΗ ΞΥΛΟΥΡΓΙΚΩΝ ΤΕΧΝΩΝ



Η σύνθεση στενάζει κατά βάση τις λειτουργίες μιας σχολής ξυλουργικών τεχνών, περιλαμβάνει, ωστόσο και ορισμένους πιο ευέλικτους δημόσιους ή ημιδημόσιους χώρους, που εξυπηρετούν ανάγκες του Δασαρχείου, όπως προβλέπεται από το καταστατικό της.

- 02** έτη φοίτησης
- 40** φοιτητές ανα έτος
- 2** καθηγητές σχεδίου
- 2** καθηγητές ξυλογλυπτικής
- 3** καθηγητές ξυλουργικής

## ΛΕΙΤΟΥΡΓΙΕΣ ΣΧΟΛΗΣ

### θεωρητικά μαθήματα

Στον τομέα των θεωρητικών μαθημάτων ανήκουν η δομή και ιδιότητες του ξύλου, οι αρχές οικονομίας, η ιστορία της ξυλογλυπτικής, η τεχνολογία του ξύλου, καθώς και η εκμάθηση σχεδίου και τεχνικών σχεδίασης.

### πρακτική

Η επαφή με το ξύλο, σε πρακτικό επίπεδο, περιλαμβάνει μαθήματα ξυλογλυπτικής τέχνης, της πρωταρχικής επεξεργασίας της πρώτης ύλης με μηχανήματα βαρέος τύπου και εργαλεία, επεξεργασίας επιφανειών και συνδεσμολογίας, χρήσης εφαρμογών υπολογιστών και CNC και τέλος, κατασκευής επίπλου και άλλων ειδικών κατασκευών.



## ΔΗΜΟΣΙΕΣ ΛΕΙΤΟΥΡΓΙΕΣ

Το δημόσιο πέρασμα του μονοπατιού, με τη βύθισή του, οδηγεί τον επισκέπτη στο κατώτερο επίπεδο της σύνθεσης, που διαθέτει κάποιους ευέλικτους χώρους, που μπορούν να ανοίγονται στο κοινό και να καλύπτουν περιοδικά δημόσιες λειτουργίες. Τέτοιοι χώροι είναι το αμφιθέατρο και η έκθεση, που βρίσκονται στο κατώτερο επίπεδο της σύνθεσης και μπορούν να λειτουργήσουν αυτόνομα και ανεξάρτητα από την υπόλοιπη σχολή. Στη συνέχεια, το μονοπάτι, μέσω ράμπας, τον οδηγεί σε μια ανάβαση προς τον λόφο, διατηρώντας οπτική μόνο επαφή με το χώρο της Σχολής.

### αμφιθέατρο

Εκτός από τη διδασκαλία των θεωρητικών μαθημάτων, μπορεί να φιλοξενήσει ομιλίες, συγκεντρώσεις, εκδηλώσεις κλπ. του Δήμου και του Δασαρχείου.

### έκθεση

Περιλαμβάνει έργα ξυλουργικής και ξυλογλυπτικής που παράγονται στη σχολή, καθώς και ένα μικρό πωλητήριο. Έχει τη δυνατότητα να λειτουργεί ως αυτόνομη μονάδα, με ανεξάρτητη υποδοχή και έναν επιπλέον χώρο προβολών.

### ΥΠΟΔΟΧΗ - ΔΙΟΙΚΗΣΗ

χώροι υποδοχής - γραμματεία  
γραφείο καθηγητών

35 m<sup>2</sup>  
85 m<sup>2</sup>

### ΕΚΠΑΙΔΕΥΤΙΚΟΙ ΧΩΡΟΙ

αίθουσα γραμμικού σχεδίου  
αίθουσα ελεύθερου σχεδίου  
αίθουσα ξυλογλυπτικής + πατάρι

50 m<sup>2</sup>  
40 m<sup>2</sup>  
80 m<sup>2</sup> + 80 m<sup>2</sup>

### ΧΩΡΟΙ ΒΑΡΕΩΝ ΜΗΧΑΝΗΜΑΤΩΝ

συλλογή και αποθήκευση πρώτης ύλης  
χώρος μηχανημάτων  
αίθουσα CNC  
αίθουσα υπολογιστών  
αίθουσα κατασκευής επίπλου  
αίθουσα ειδικών κατασκευών

65 m<sup>2</sup>  
140 m<sup>2</sup>  
35 m<sup>2</sup>  
40 m<sup>2</sup>  
130 m<sup>2</sup>  
100 m<sup>2</sup>

### ΒΙΒΛΙΟΘΗΚΗ

γραφείο κίνησης  
βιβλιοθήκη  
αναγνωστήριο

20 m<sup>2</sup>  
45 m<sup>2</sup>  
25 m<sup>2</sup>

### ΕΚΘΕΣΗ

έκθεση - αίθουσα πολλαπλών χρήσεων  
αίθουσα προβολών

140 m<sup>2</sup>  
20 m<sup>2</sup>

### ΑΜΦΙΘΕΑΤΡΟ

υποδοχή  
αμφιθεατρική σκηνή (θεωρητικών μαθημάτων και εκδηλώσεων του Δασαρχείου)  
παρασκήνια - αποθηκευτικοί χώροι  
control room  
δευτερεύων χώρος περιοδικής έκθεσης

90 m<sup>2</sup>  
80 m<sup>2</sup>  
20 m<sup>2</sup>  
5 m<sup>2</sup>  
70 m<sup>2</sup>

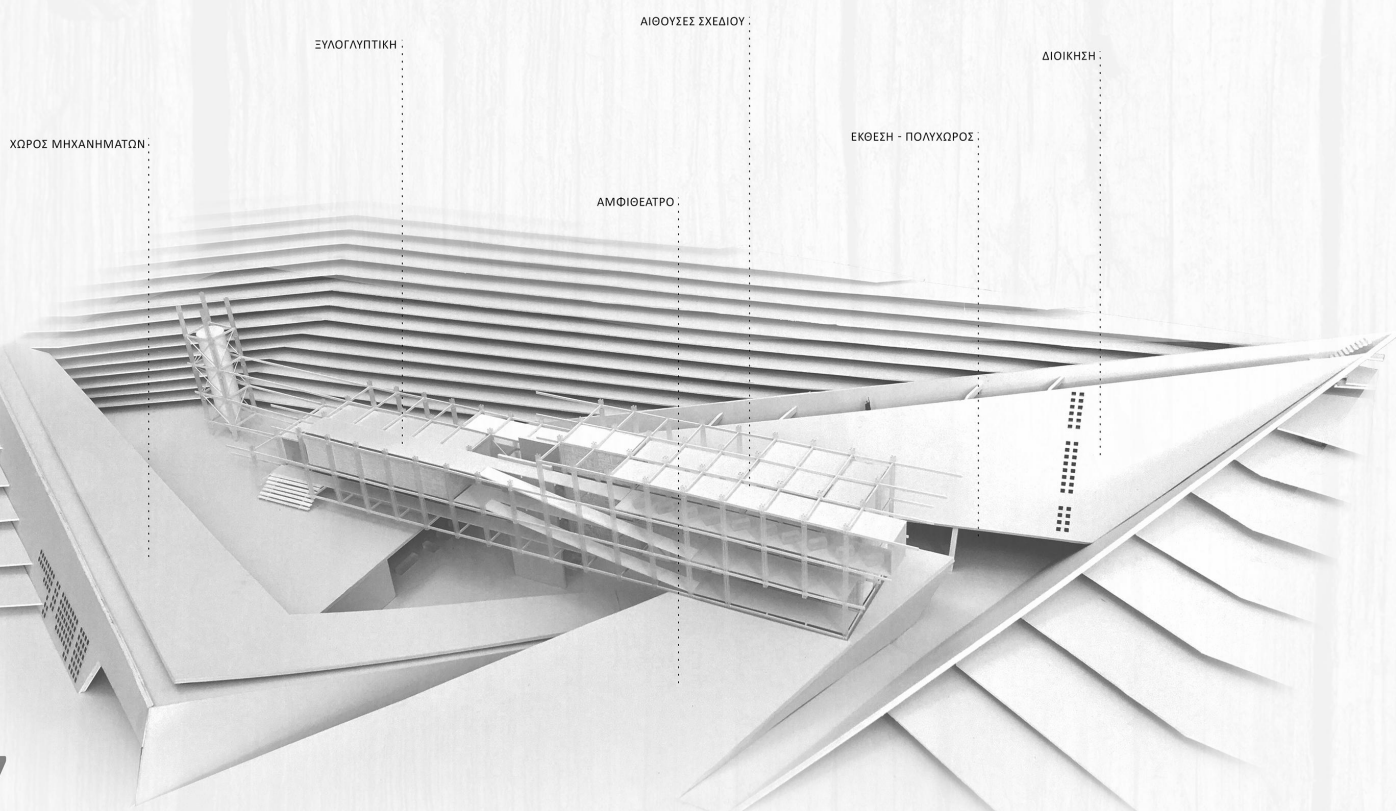
### ΒΟΗΘΗΤΙΚΟΙ ΧΩΡΟΙ

κυλικείο  
χώροι υγιεινής  
χώροι κίνησης  
ημιπαιθριοί χώροι

110 m<sup>2</sup>  
115 m<sup>2</sup>  
150 m<sup>2</sup>  
900 m<sup>2</sup>

### ΣΥΝΟΛΟ

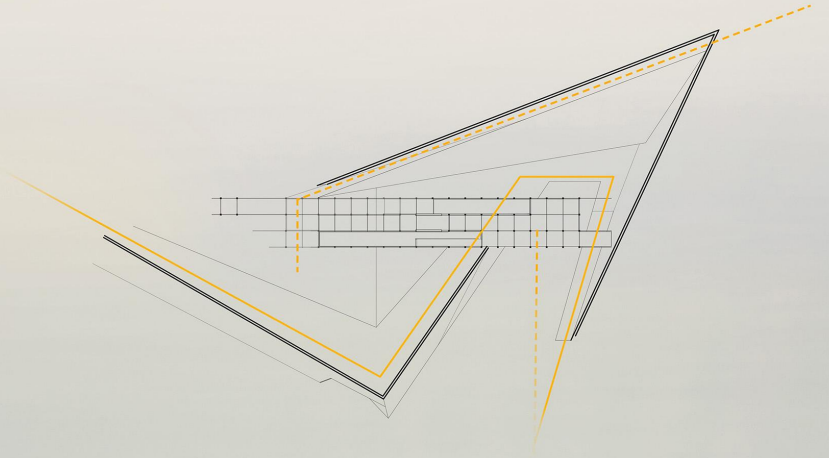
1650 m<sup>2</sup>





Την σύνθεση χαρακτηρίζει μια βασική δημόσια πορεία που κατανέμει τον επισκέπτη στους διάφορους χώρους

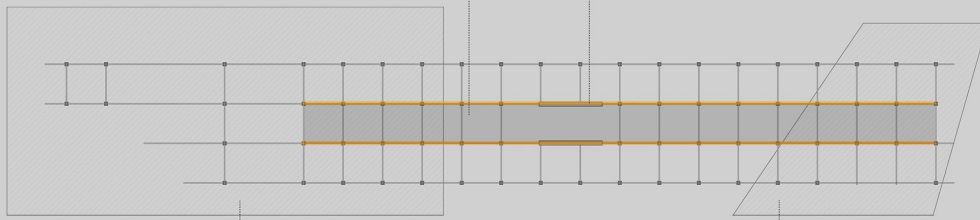
Μια κεντρική είσοδος στην υποδοχή της ξύλινης κατασκευής οδηγεί στους χώρους της σχολής και μια ακόμα δευτερεύουσα κίνηση συνδέει τον υπαίθριο χώρο της ευλογητικής με ένα μικρότερο μονοπάτι που οδηγεί στην κορυφή του λόφου





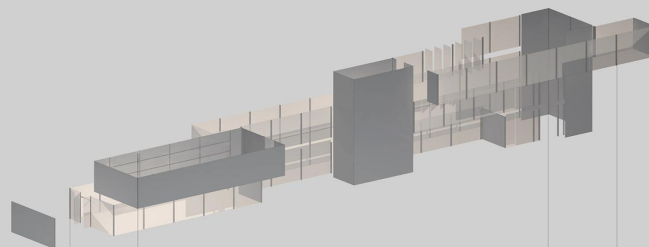
# ΣΤΑΤΙΚΟ ΔΙΑΓΡΑΜΜΑ

ΔΗΜΙΟΥΡΓΙΑ ΕΝΙΣΧΗΜΕΝΗΣ ΖΩΝΗΣ ΣΤΟ  
ΜΕΣΟ ΤΗΣ ΚΑΤΑΣΚΕΥΗΣ

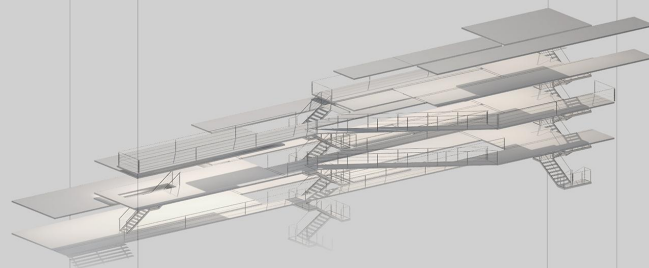


ΚΑΤΑΚΟΡΥΦΑ ΤΟΙΧΕΙΑ ΑΠΟ ΣΚΥΡΟΔΕΜΑ  
ΥΠΟΣΤΗΡΙΖΟΥΝ ΤΗΝ ΚΑΤΑΣΚΕΥΗ ΣΤΟ  
ΕΝΔΙΑΜΕΣΟ ΤΗΣ ΑΠΟΣΤΑΣΗΣ ΤΟΥ  
ΓΕΦΥΡΩΜΑΤΟΣ

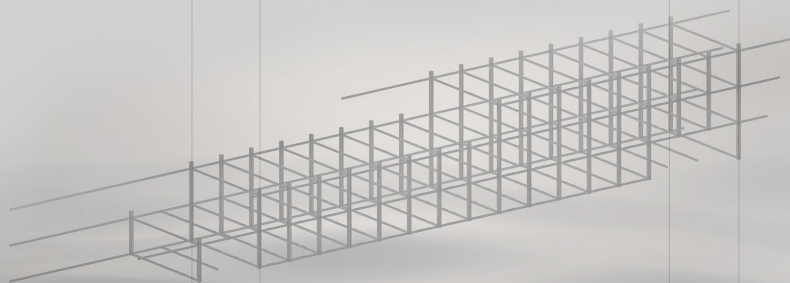
ΣΗΜΕΙΑ ΕΔΡΑΣΗΣ ΤΗΣ ΞΥΛΙΝΗΣ  
ΚΑΤΑΣΚΕΥΗΣ



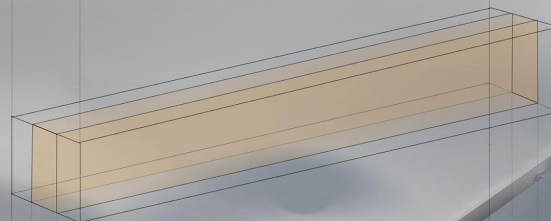
ΚΑΤΑΚΟΡΥΦΑ ΣΤΟΙΧΕΙΑ ΠΛΗΡΩΣΗΣ ΚΑΙ  
ΕΝΙΣΧΥΣΗΣ ΤΗΣ ΚΑΤΑΣΚΕΥΗΣ



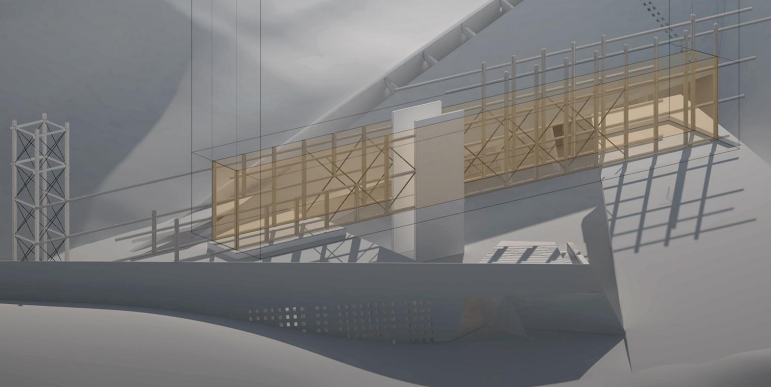
ΟΡΙΖΟΝΤΙΑ ΣΤΟΙΧΕΙΑ ΠΛΗΡΩΣΗΣ ΚΑΙ  
ΕΝΙΣΧΥΣΗΣ ΤΗΣ ΚΑΤΑΣΚΕΥΗΣ



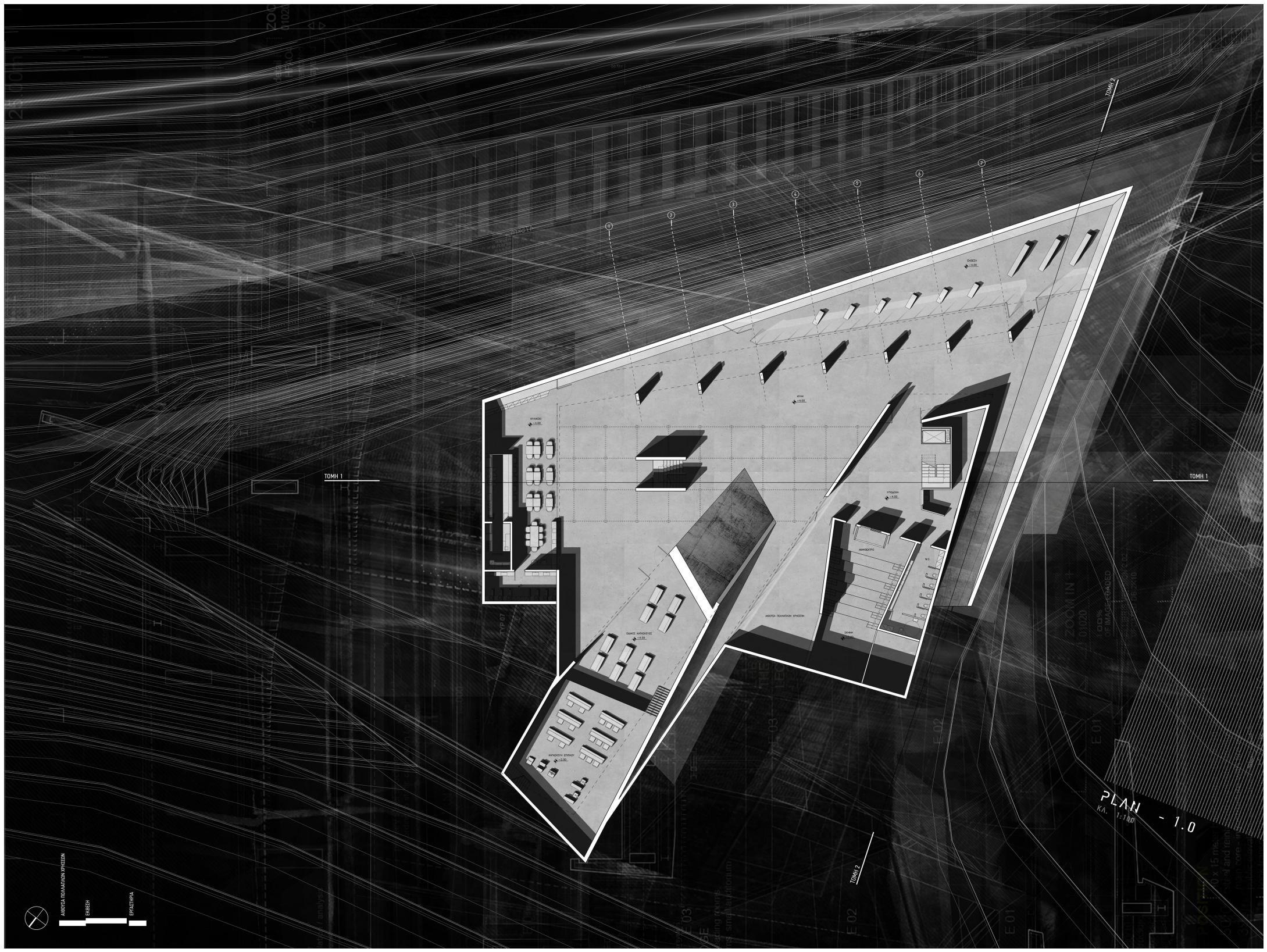
ΞΥΛΙΝΟ ΔΙΚΤΥΩΜΑ ΥΠΟΣΤΗΛΩΜΑΤΩΝ  
ΚΑΙ ΔΟΚΑΡΙΩΝ



ΚΕΝΤΡΙΚΗ ΖΩΝΗ  
ΥΠΟΣΤΗΛΩΜΑΤΩΝ ΚΑΙ ΔΟΚΑΡΙΩΝ  
ΕΝΙΣΧΥΜΕΝΗ ΜΕ ΜΕΤΑΛΛΙΚΟΥΣ  
ΔΟΚΟΥΣ ΧΙΑΣΤΙ








TOMH 1

TOMH 1

PLAN - 1.0  
K.A. 1:100


 АРХИТЕКТУРНИ ПРОЕКТИ  
 БИРО  
 ПЛАНОВИ  
 И  
 ПЕРСПЕКТИВИ

TOMH 2

TOMH 2

AVG 07

E 02

E 01

E 03

E 01

AVG 07

AVG 07

AVG 07

AVG 07

AVG 07

AVG 07

AVG 07

AVG 07

AVG 07

AVG 07

AVG 07

AVG 07

AVG 07

AVG 07

AVG 07

AVG 07

AVG 07

AVG 07

AVG 07

AVG 07

AVG 07

AVG 07

AVG 07

AVG 07

AVG 07

AVG 07

AVG 07

AVG 07

AVG 07

AVG 07

AVG 07

AVG 07

AVG 07

AVG 07

AVG 07

AVG 07

AVG 07

AVG 07

AVG 07

AVG 07

AVG 07

AVG 07

AVG 07

AVG 07

AVG 07

AVG 07

AVG 07

AVG 07

AVG 07

AVG 07

AVG 07

AVG 07

AVG 07

AVG 07

AVG 07

AVG 07

AVG 07

AVG 07

AVG 07

AVG 07

AVG 07

AVG 07

AVG 07

AVG 07

AVG 07

AVG 07

AVG 07

AVG 07

AVG 07

AVG 07

AVG 07

AVG 07

AVG 07

AVG 07

AVG 07

AVG 07

AVG 07

AVG 07

AVG 07

AVG 07

AVG 07

AVG 07

AVG 07

AVG 07

AVG 07

AVG 07

AVG 07

AVG 07

AVG 07

AVG 07

AVG 07

AVG 07

AVG 07

AVG 07

AVG 07

AVG 07

AVG 07

AVG 07

AVG 07

AVG 07

AVG 07

AVG 07

AVG 07

AVG 07

AVG 07

AVG 07

AVG 07

AVG 07

AVG 07

AVG 07

AVG 07

AVG 07

AVG 07

AVG 07

AVG 07

AVG 07

AVG 07

AVG 07

AVG 07

AVG 07

AVG 07

AVG 07

AVG 07

AVG 07

AVG 07

AVG 07

AVG 07

AVG 07

AVG 07

AVG 07

AVG 07

AVG 07

AVG 07

AVG 07

AVG 07

AVG 07

AVG 07

AVG 07

AVG 07

AVG 07

AVG 07

AVG 07

AVG 07

AVG 07

AVG 07

AVG 07

AVG 07

AVG 07

AVG 07

AVG 07

AVG 07

AVG 07

AVG 07

AVG 07

AVG 07

AVG 07

AVG 07

AVG 07

AVG 07

AVG 07

AVG 07

AVG 07

AVG 07

AVG 07

AVG 07

AVG 07

AVG 07

AVG 07

AVG 07

AVG 07

AVG 07

AVG 07

AVG 07

AVG 07

AVG 07

AVG 07

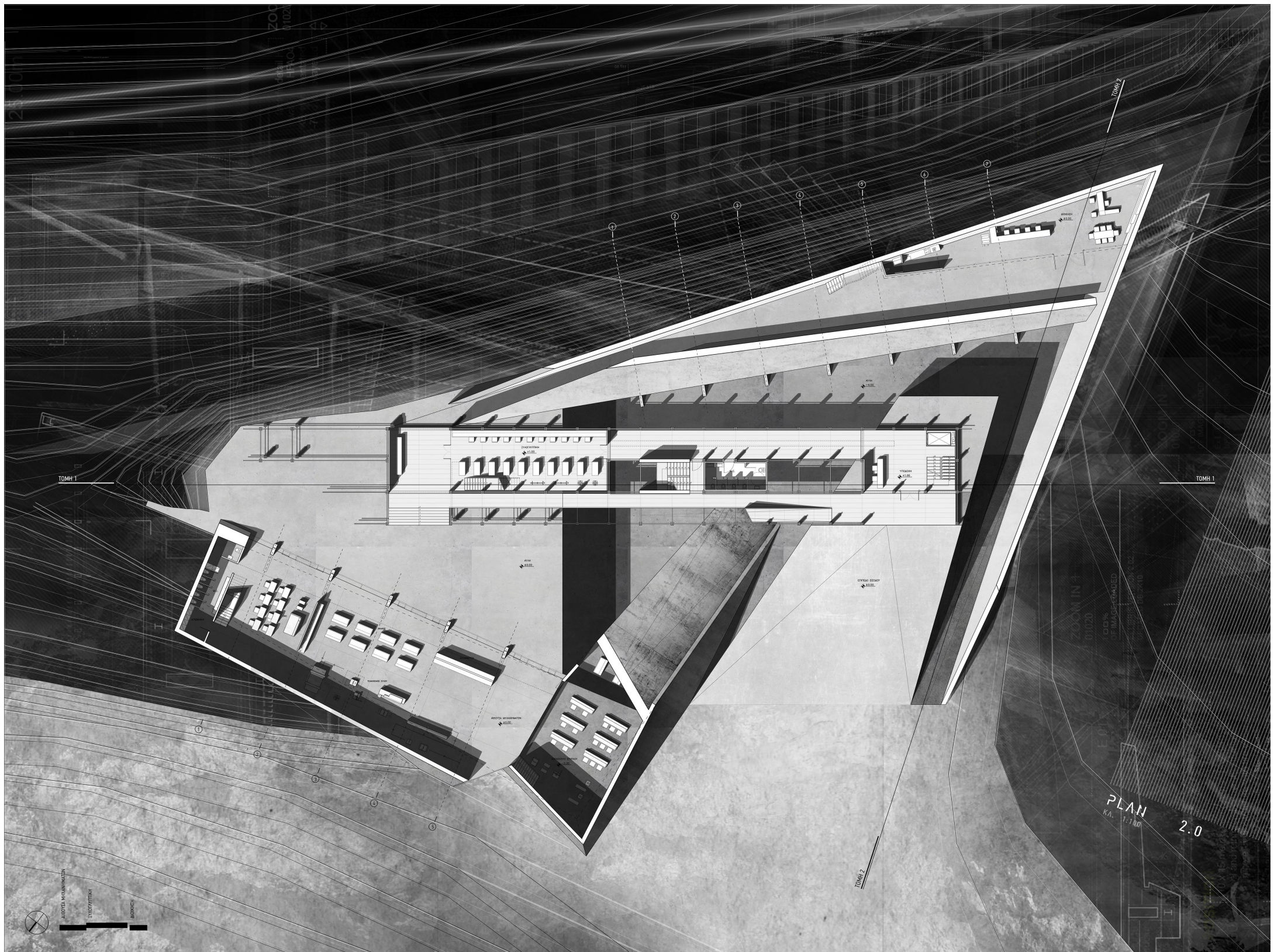
AVG 07

AVG 07

AVG 07

AVG 07

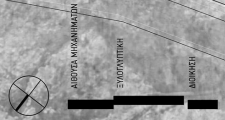




ТОМН 1

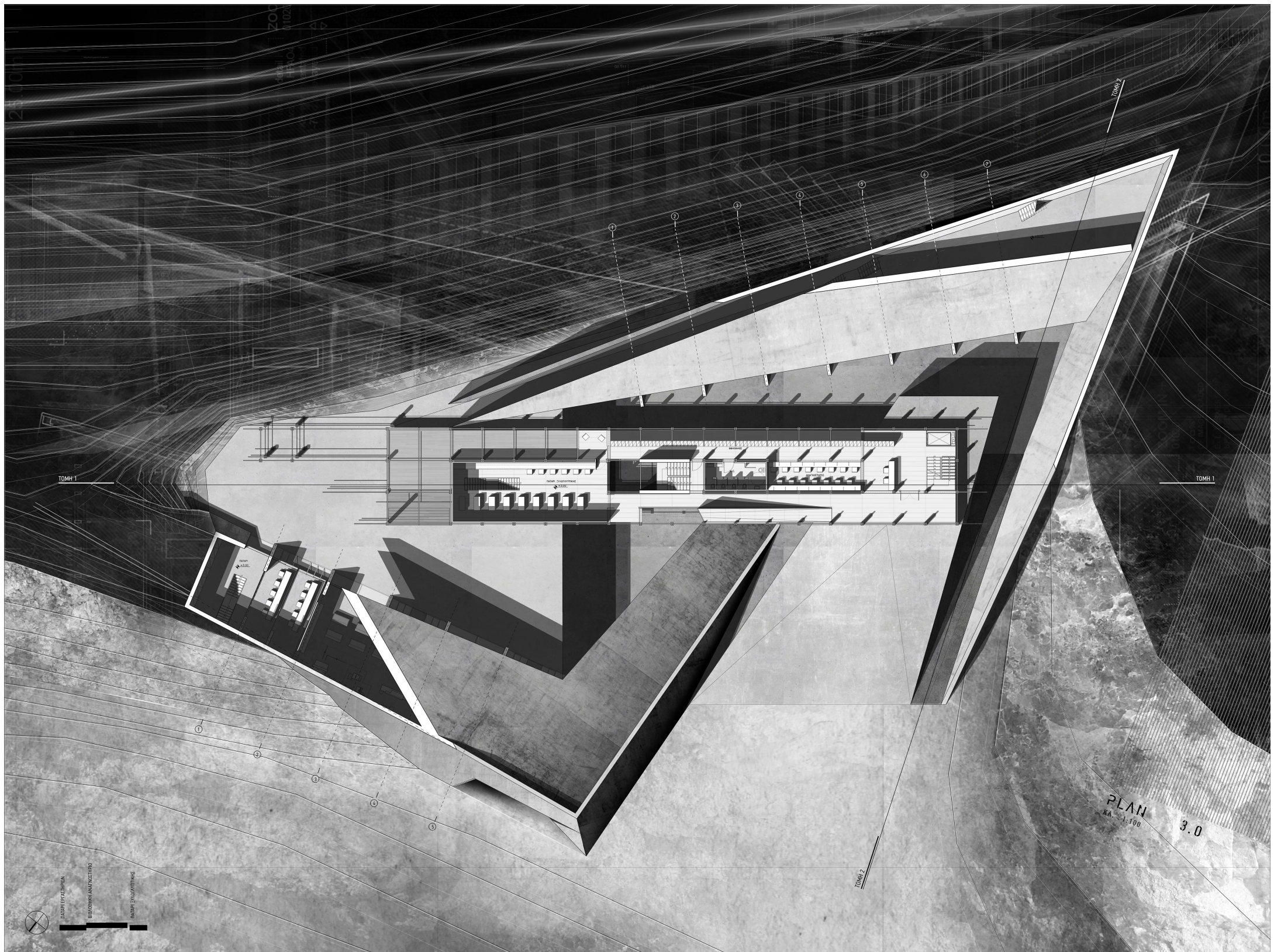
ТОМН 1

ПЛАН  
К/Л. 1:100 2.0



ТОМН 2





ZOC  
1:100  
A7

ТОМ 1

ТОМ 1

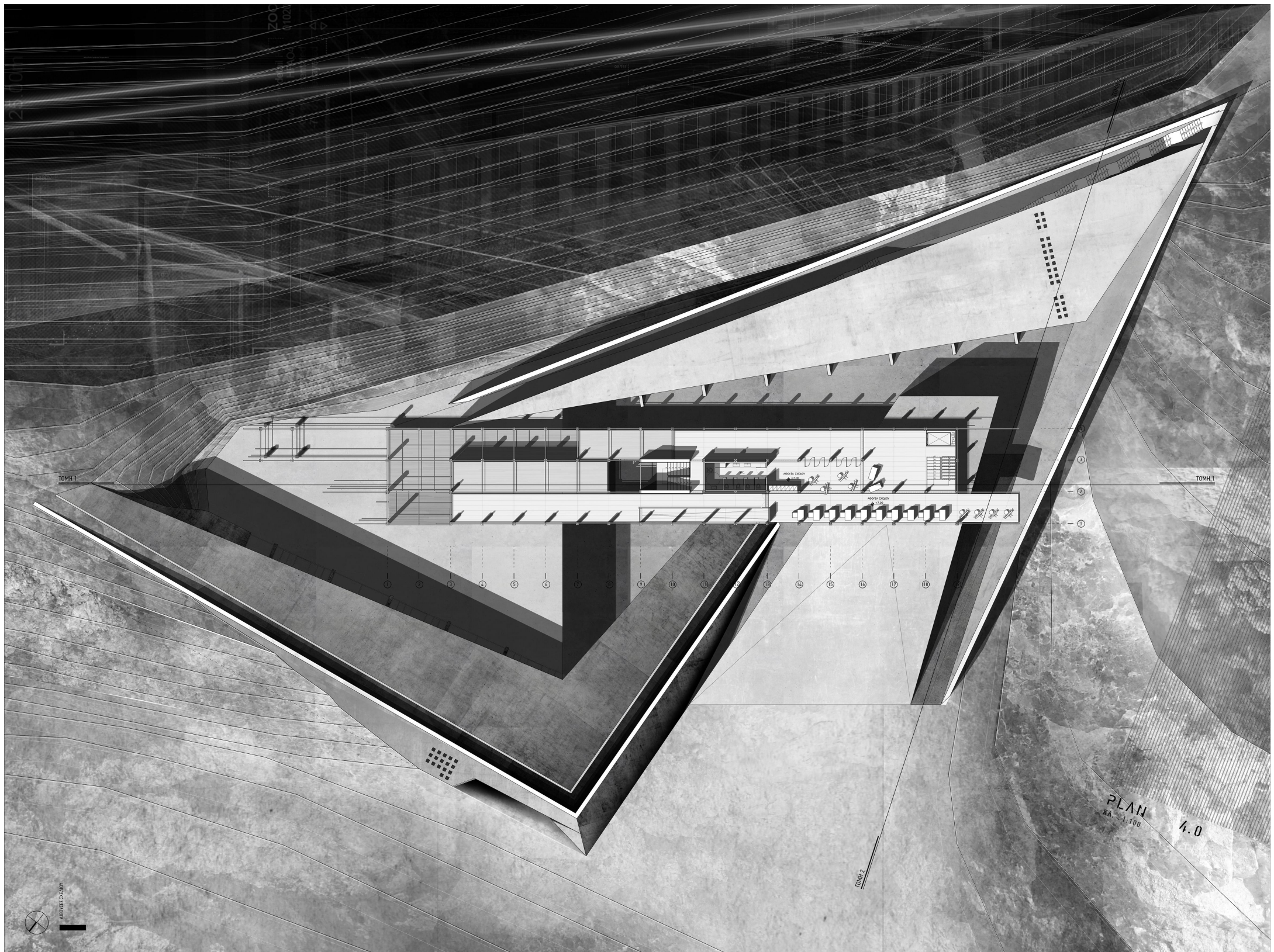
PLAN  
КА - 1:100  
3.0

ДАТА БИРЛАШТИРИЛГАН  
ВАСИЛАХИ АНДЕРСОН  
ИМБИ ЭКЗАМПАТНИК

ТОМ 2

ТОМ 2





ZOC  
1:100  
11023

ТОМН 1

ТОМН 1

1 2 3 4 5 6 7 8 9 10 11 12 13 14 15 16 17 18

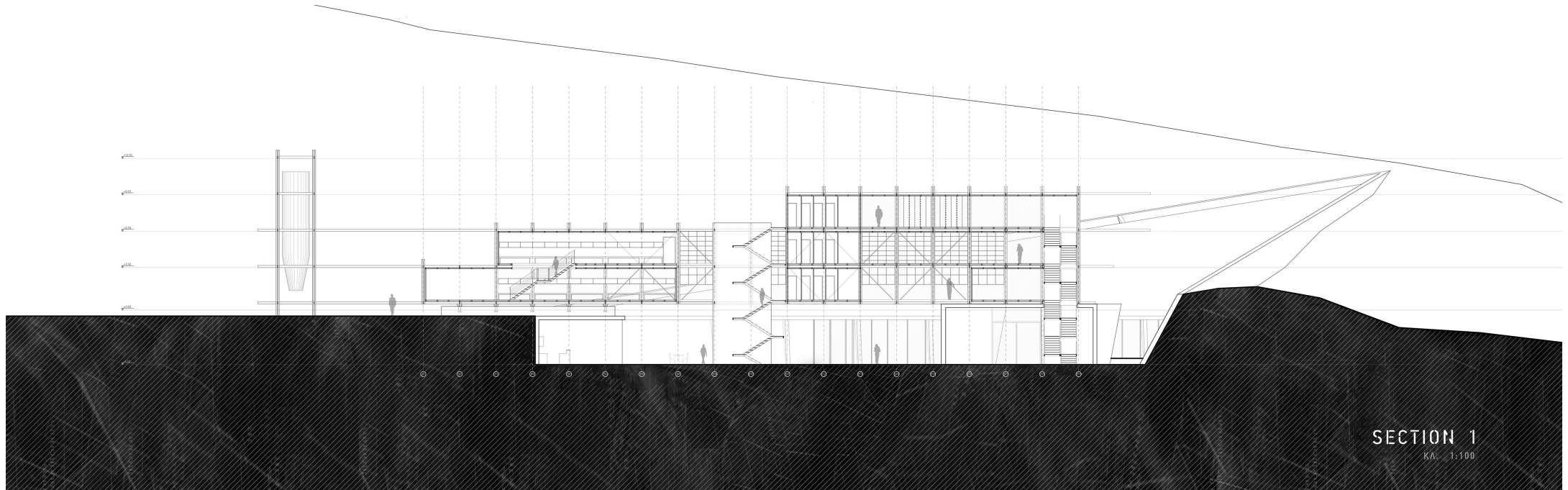
1  
2  
3

ТОМН 2

PLAN  
KA - 1:100  
4.0



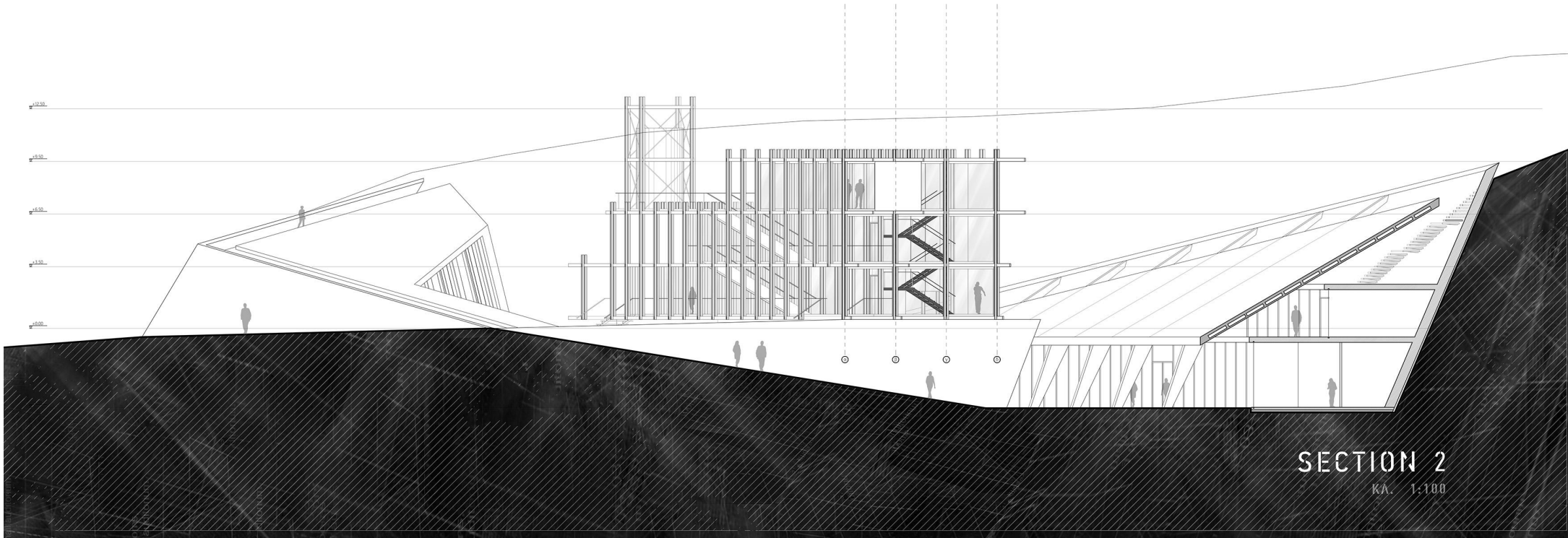




SECTION 1

KA. 1:100





SECTION 2

KA. 1:100