

Η ΔΙΑΒΡΩΣΗ ΩΣ ΣΥΝΘΕΤΙΚΗ ΑΦΕΤΗΡΙΑ
Εκπαιδευτικό Κέντρο Επιστημών Υγείας στην Κω

Σπουδάστρια: Χατζησεφάνου Ευτυχία
Επιβλέπουσα Καθηγήτρια: Τσιράκη Σοφία
Σύμβουλος Καθηγητής: Βασιλάτος Παναγιώτης
Εξωτερικοί Σύμβουλοι: Παπαευτυχίου Ιουλία
Διακογιάννης Θεοδόσης



A.1

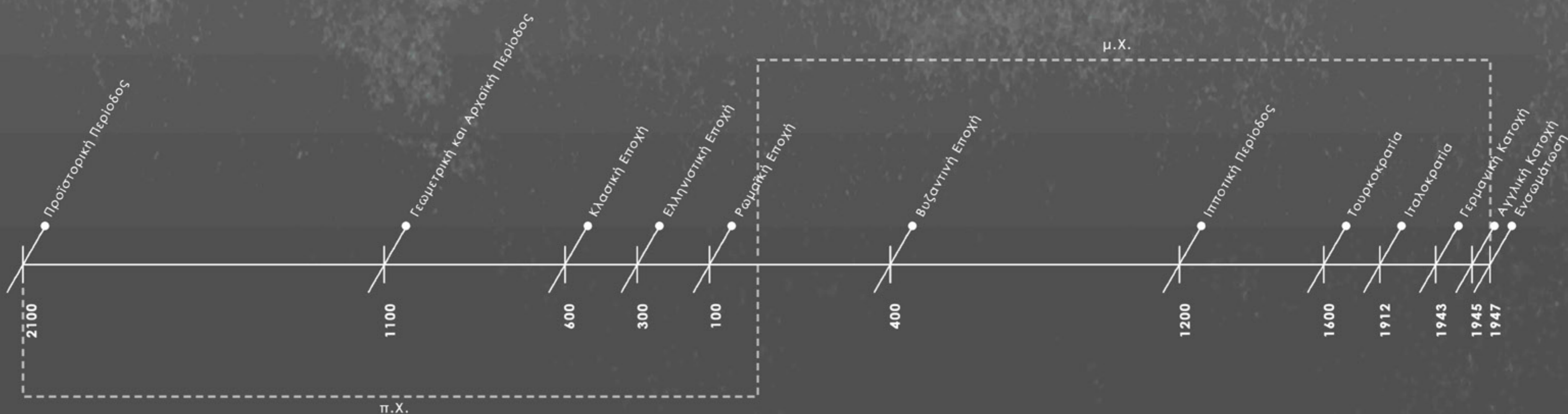
Τοποθεσία

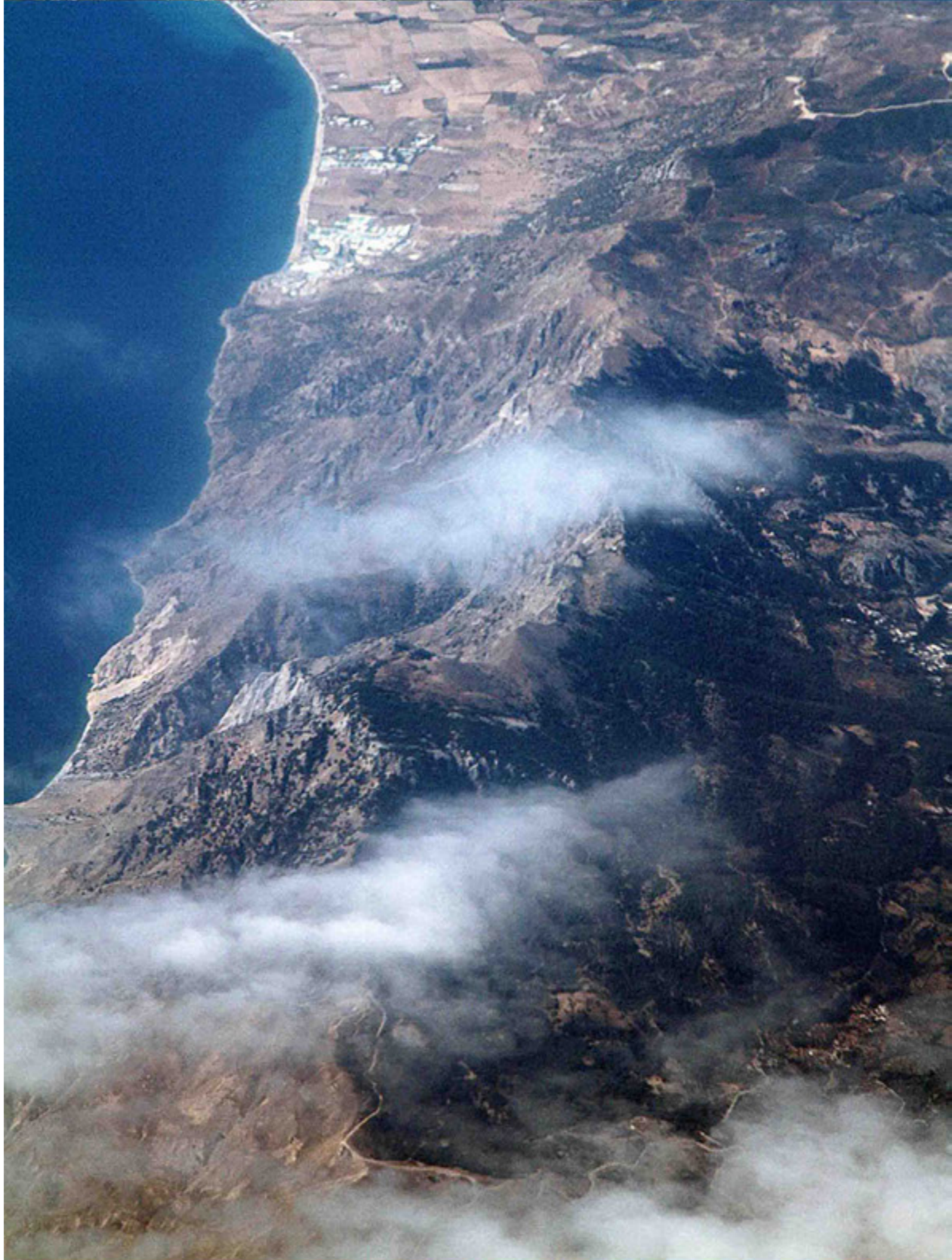


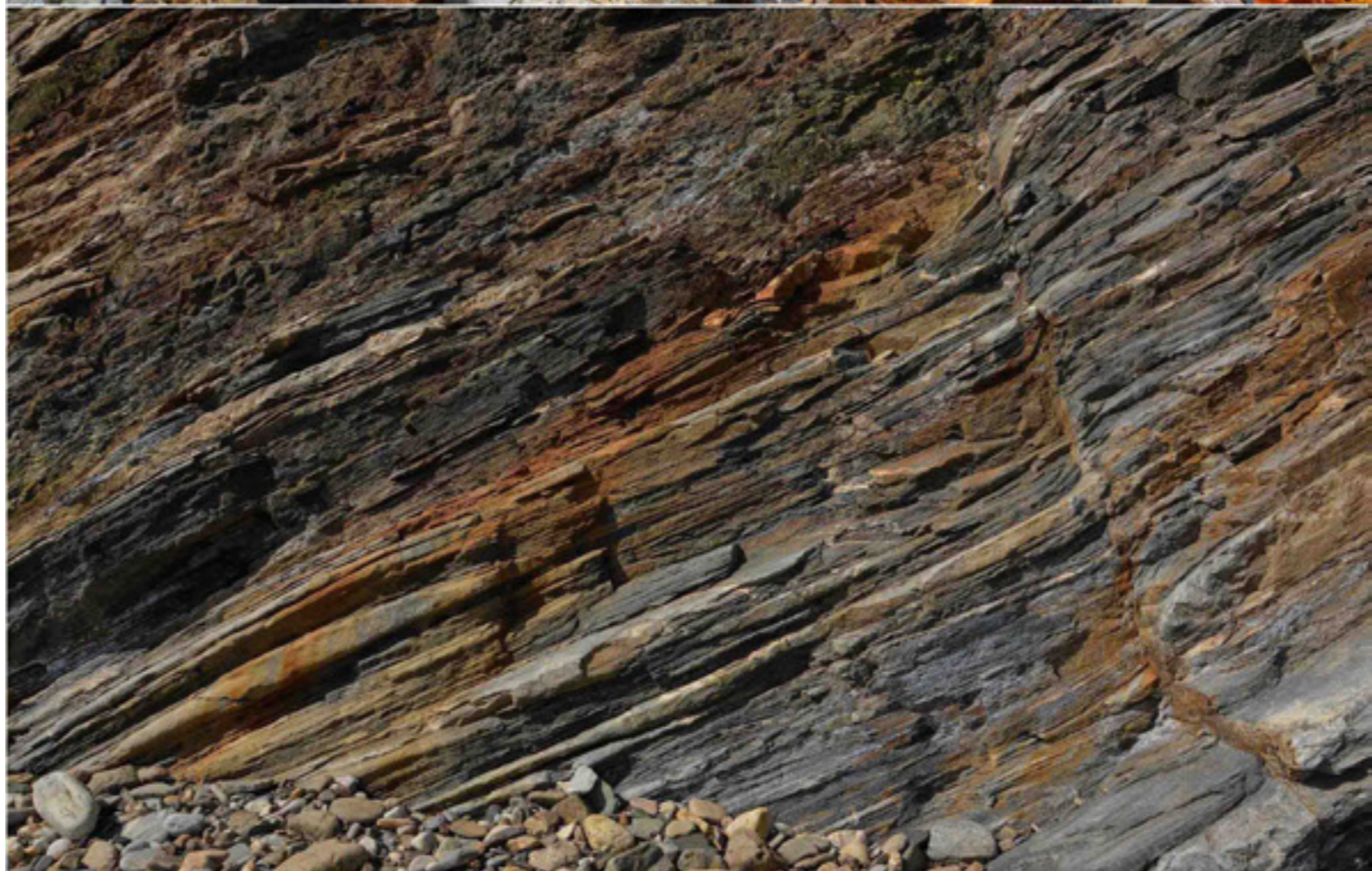
Τόπος - Φύση - Γεωμορφολογία



Ιστορικό Παρελθόν Κω







A.2

Ανάλυση, Στοιχεία, Δεδομένα



+ ΔΗΜΟΣ ΚΩ

Πληθυσμός Κατοίκων: 33.388 (2011)

Αριθμός Επιβατών Διεθνούς Αεροδρομίου Κω : 1.010.895 (2014)
6ο σε Κίνηση Πανελλαδικώς

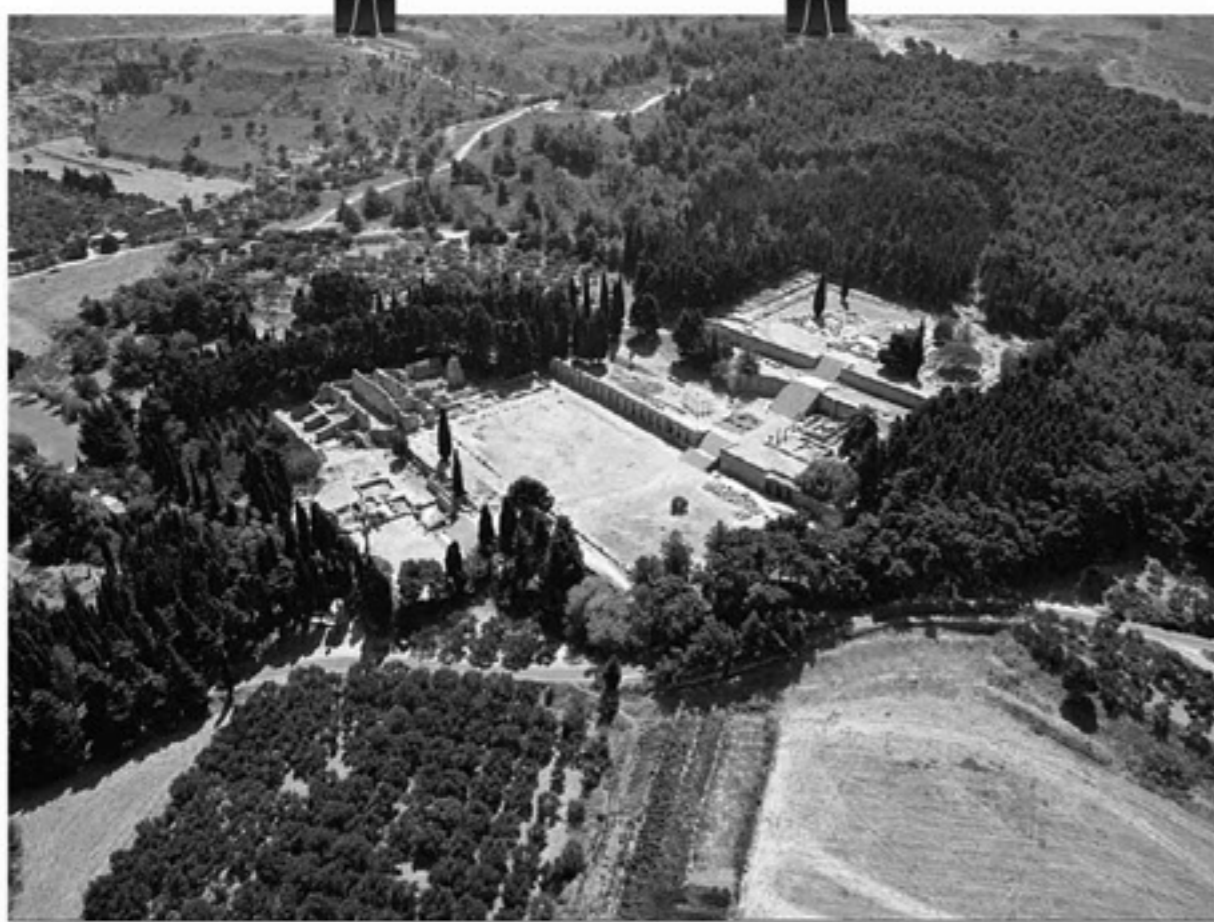
Κύρια απασχόληση Κώων: (παλαιότερα) γεωργία, (σήμερα) τουρισμός

+ ΠΛΑΤΑΝΙ

Τόπος συνύπαρξης πολιτισμών

Οικισμός Ελλήνων Χριστιανών και Μουσουλμάνων, που ζουν αρμονικά από την εποχή της Οθωμανικής κατοχής

Στο χωριό λειτουργεί μουσουλμανικό τέμενος (Τζαμί)



ΑΡΧΑΙΟ ΑΣΚΛΗΠΕΙΟ ΚΩ

Χώρος θεραπείας και ιασης
Ανήκει κυρίως στην Υστεροελληνιστική Εποχή
Φάσεις Αρχιτεκτονικής διαμόρφωσης:
1) Πρώτο μισό 3ου αι. π.Χ.
2) Πρώτο μισό 2ου αι. π.Χ.
3) 1ος αι. μ.Χ.
4) 2-3ος αι. μ.Χ.

Βρίσκεται περίπου 100 μ. πάνω από την επιφάνεια της θάλασσας, πάνω από αεριογόνο ρήγμα, σε επιλεγμένη ευάερη και ευήλια θέση με υγιεινό κλίμα, κοντά σε πηγές υδάτων, κυρίως μεταλλικών

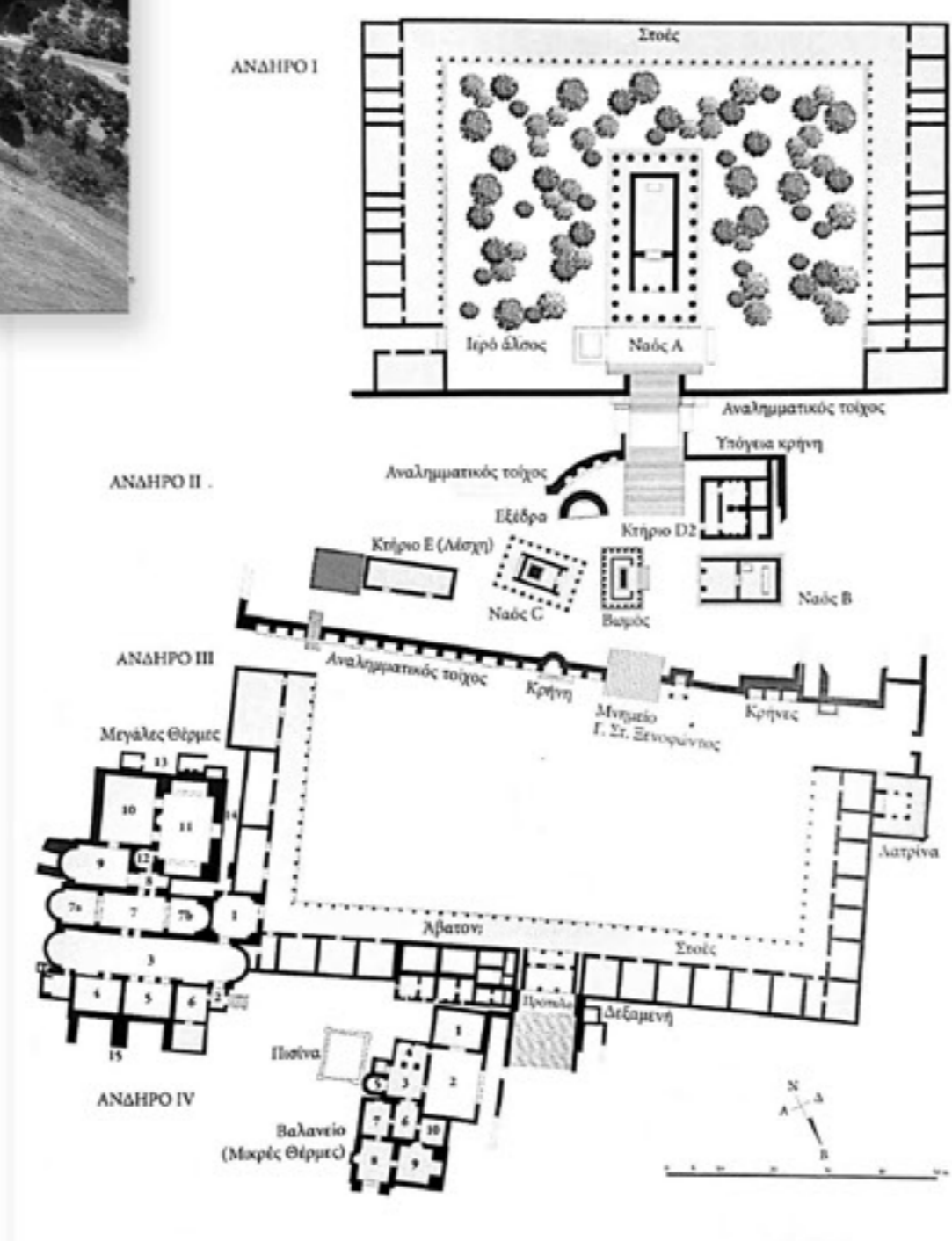
Χώμα με ειδική σημασία που σχετιζόταν με τη λατρεία του θεού στον οποίο ήταν αφιερωμένος ο ναός.
Θεός Απόλλωνας Κυπαρισσίας, Κύριος του ιερού άλσους

ΙΠΠΟΚΡΑΤΗΣ

Κως 460 π.Χ. - Αθήνα 377 π.Χ.
Θεμελιωτής της ορθολογικής Ιατρικής

Όρκος του Ιπποκράτη

Κατόρθωσε το αρμονικό συνταίριασμα της ανθρωποκεντρικής επιστήμης με την ιατρική τέχνη, ταυτίζοντας την επαγγελματική της άσκηση με τις ηθικοδεοντολογικές αρχές και τις ουμανιστικές αξίες



ΔΙΕΘΝΕΣ ΙΠΠΟΚΡΑΤΕΙΟ ΙΔΡΥΜΑ ΚΩ

Κοινοφελές Ίδρυμα
Ίδρυση 1960
Δύο αίθουσες συνεδρίων και μικροί βοηθητικοί χώροι
Εκταση οικοπέδου: 380.000 τ.μ.
Υψόμετρο οικοπέδου: 60-135 μ.

Διοργάνωση "Αμφικτυονίες" - εκδηλώσεις συνεδριακού χαρακτήρα

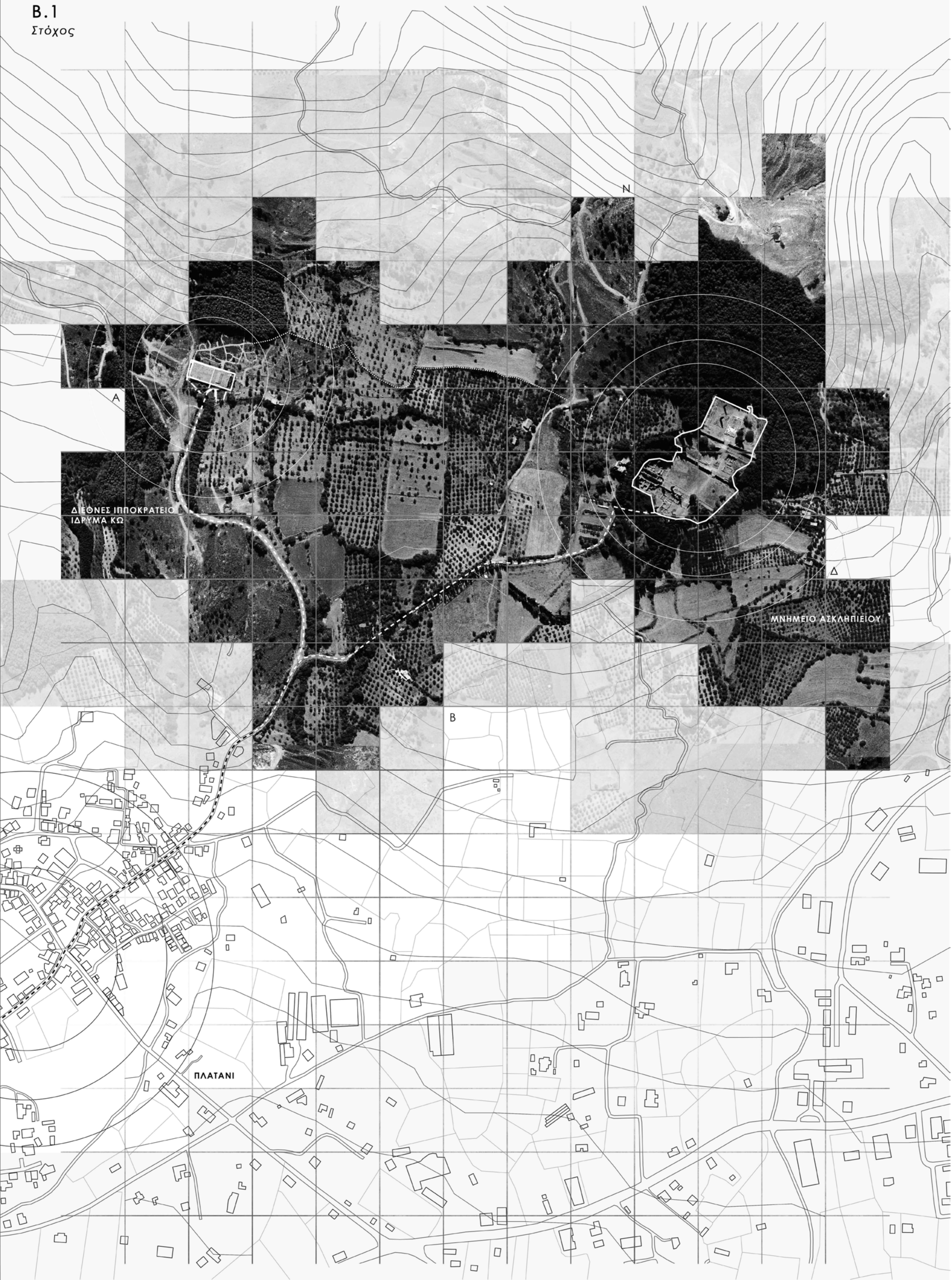
Σκοπός: σύσφιξη σχέσεων μεταξύ συλλόγων, εταιρειών, πανεπιστημιακών τμημάτων και φίλων της Ιατρικής και Ηθικής Δεοντολογίας

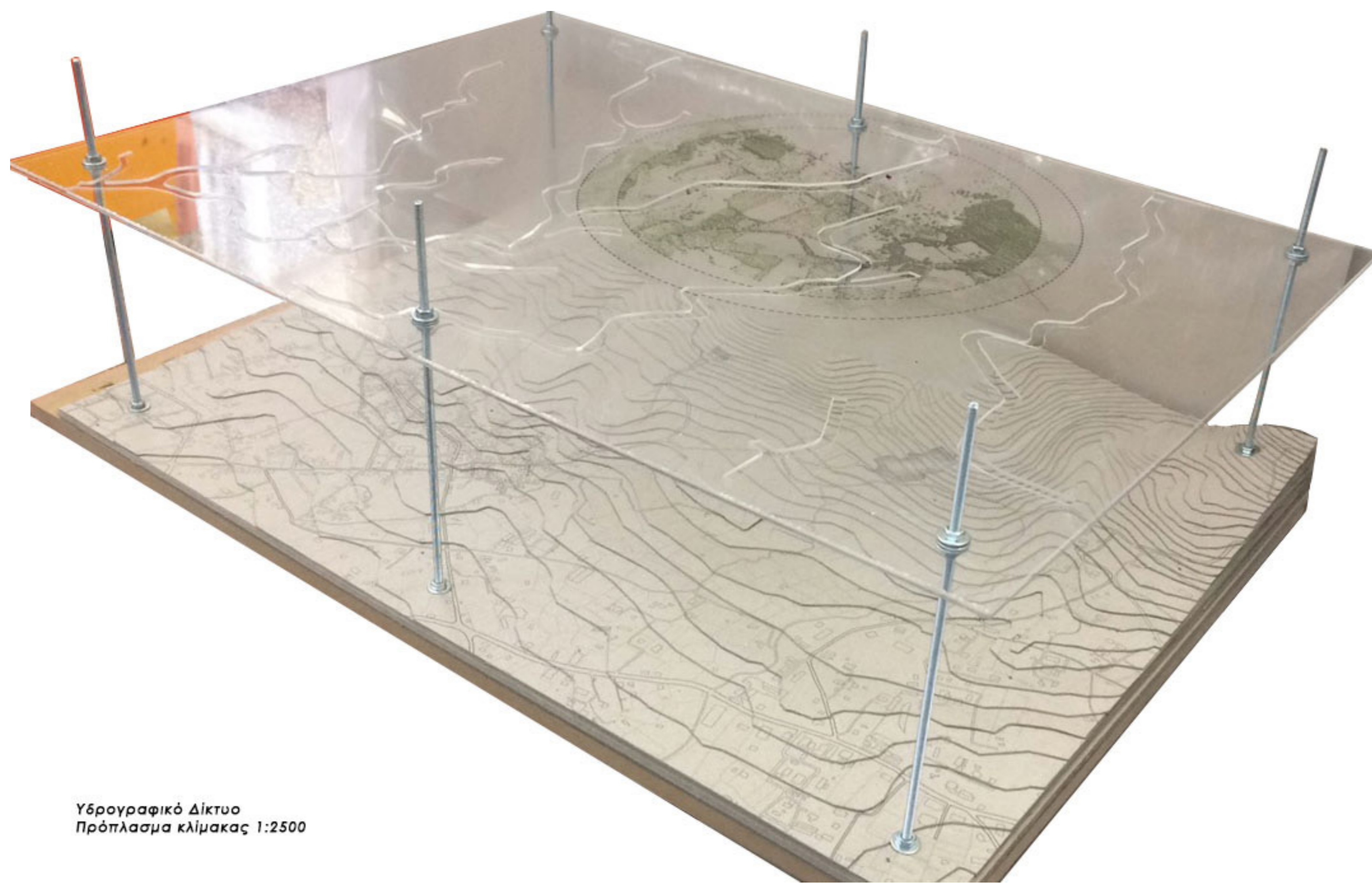
Χλωρίδα: πεύκα, κυπαρισσία, δάφνες, θάμνοι, αγριολούλουδα

Υπαίθριος Κήπος του Ιπποκράτη (2007)

Διαμορφωμένα μονοπάτια
Πληροφορίες με τις θεραπευτικές ιδιότητες των φυτών και βοτάνων της ιπποκρατικής συλλογής

B.1
Στόχος





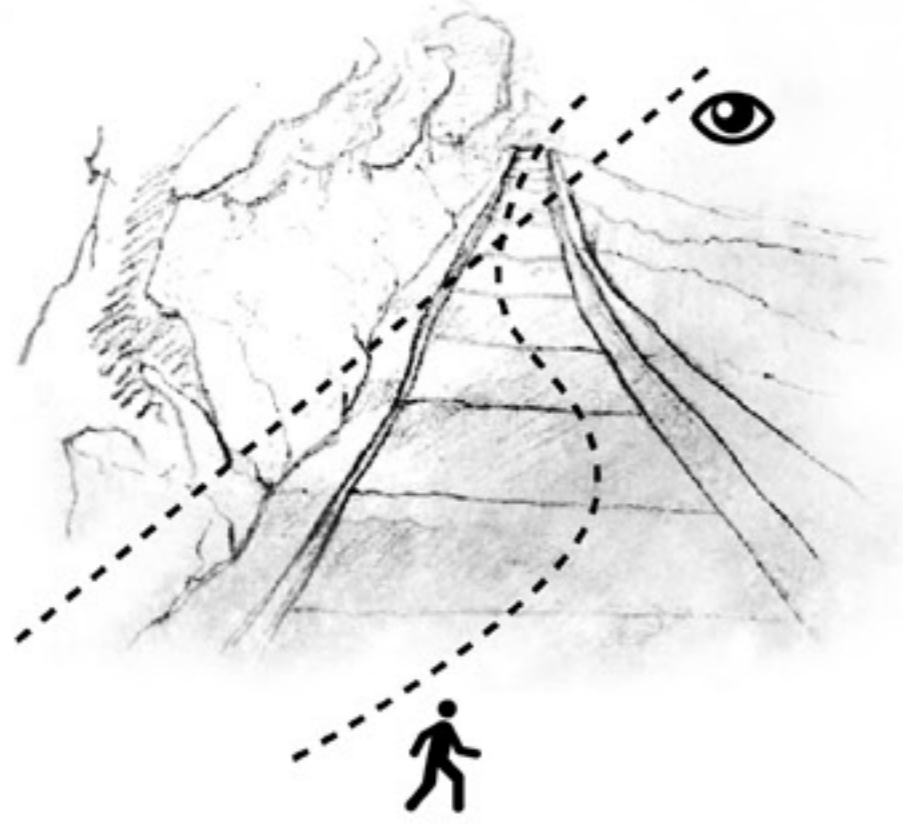
Υδρογραφικό Δίκτυο
Πρόπλασμα κλίμακας 1:2500



B.2

Σενάριο

Βασική πρόθεση αποτελεί η σύνδεση του "αρχαίου" (Ασκληπιείο) με το "σύγχρονο" (Δ.Ι.Ι.Κ.). Τόσο σε επίπεδο κάτοψης - ώστε να γίνεται αντιληπτή η σχέση τους από τον επισκέπτη, όσο και σε επίπεδο τομής - εντείνοντας την οπτική επαφή τους και τη συνομιλία τους στο τοπίο.



Κεντρική Ιδέα

Το τοπίο του Ασκληπιείου, στους πρόποδες του όρους Δίκαιος, απαρτίζεται από συγκεκριμένη υλική υπόσταση, υφή και ιδιαίτερο περιβαλλοντικό χαρακτήρα. Δέντρα, πέτρα, χώμα, νερό, ήλιος και ουρανός καθορίζουν την ουσία και τη φυσιογνωμία του τόπου.

Ιδιαίτερα το νερό συμβολίζει τη ροικότητα, τον παλμό, τη μεταφορά της ύλης, την αναζωογόνηση, και θεωρείται πηγή ζωής και ενέργειας, που χαρίζει δύναμη και καλή υγεία.

Το νερό και τα υπόγεια ύδατα διαβρώνουν το έδαφος, και το φαινόμενο της διάβρωσης αποτελεί τη βασική αφετηρία της συνθετικής κεντρικής ιδέας.



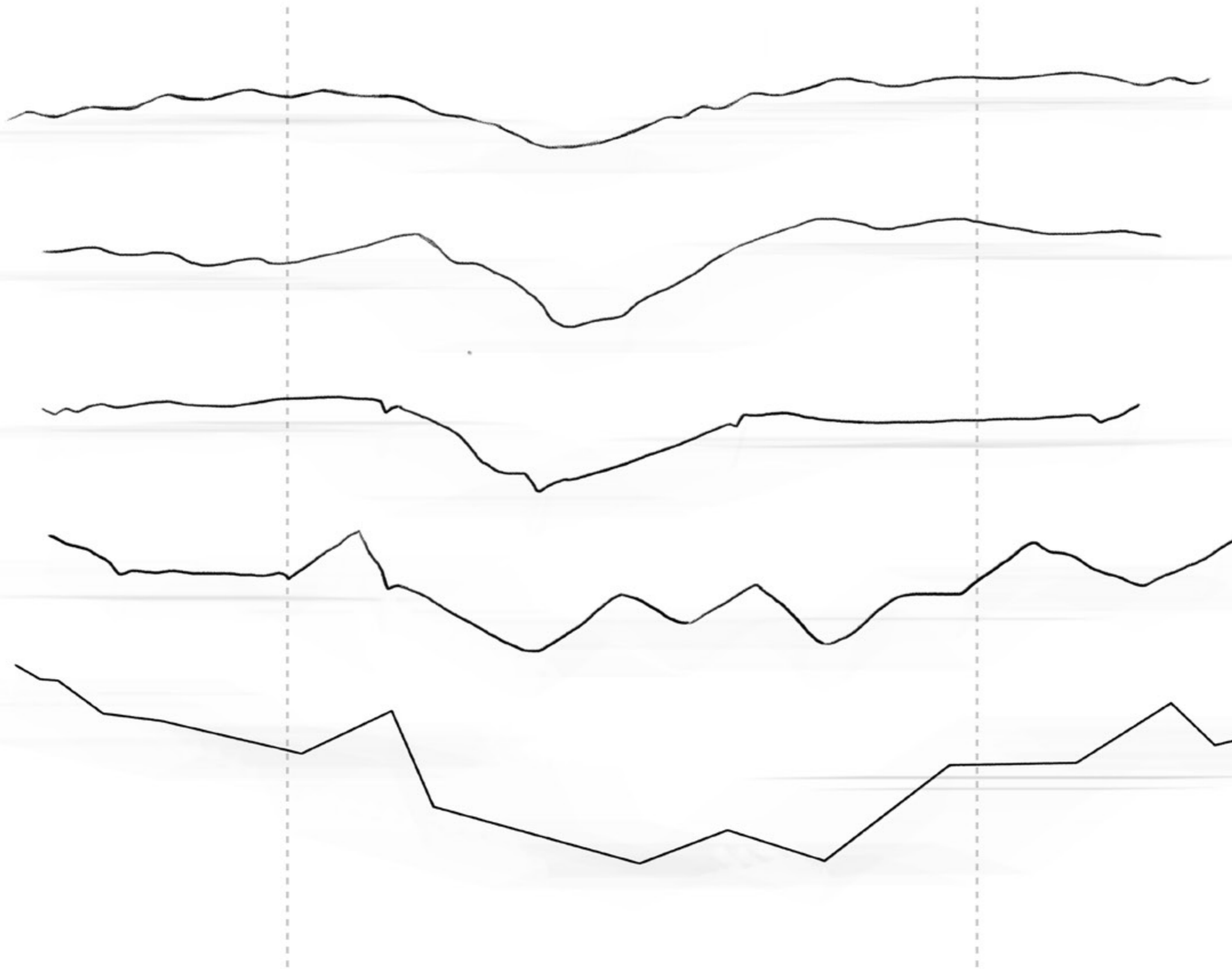
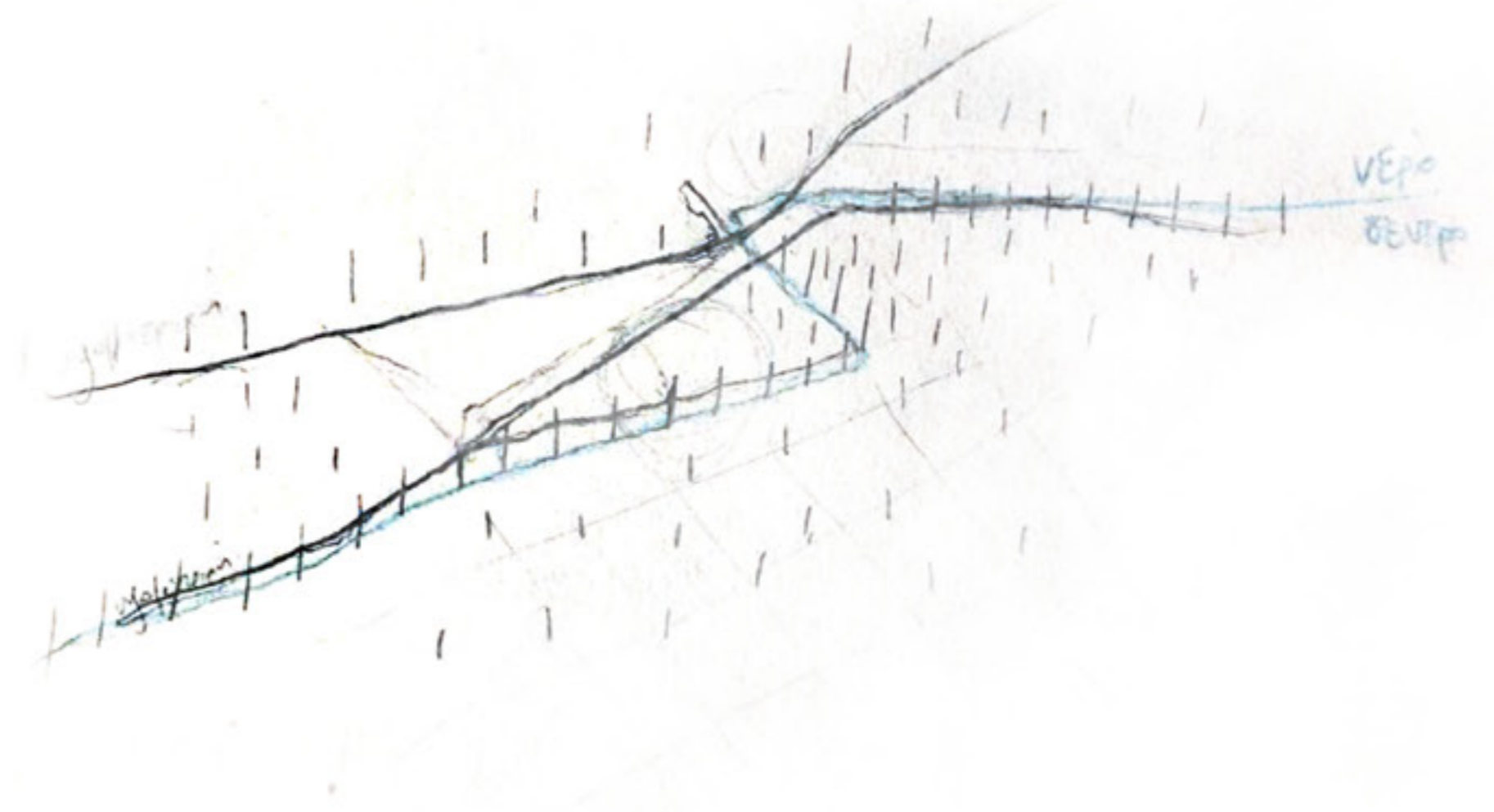
Συνθετική Δομή

Το χαρακτηριστικό μοτίβο των δεντροστοιχιών του τόπου ανέδειξε την ανάγνωση και "απομόνωση" μιας ιδιαίτερης χάραξης πάνω στο φυσικό έδαφος.

Η χάραξη αυτή μεταφράζεται ως η συνδέτική γραμμή της χωρικής σύνθεσης, και συνιστά την ξεχωριστή ταυτότητά της.

Η φυσική καμπύλη μετατρέπεται σε τεθλασμένη γραμμή και οι στάσεις - χώροι γεννιούνται μέσω του φαινομένου των εγκολπώσεων και του "φαγώματος" του εδάφους κατά μήκος αυτής της πορείας.

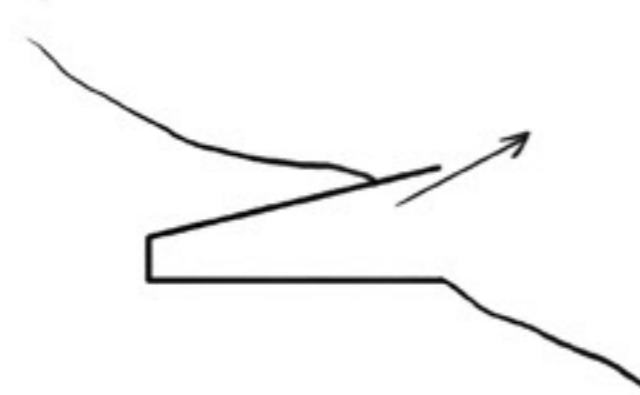
Οι χώροι σε διάφορους βαθμούς εκτείνονται (διατείνονται) και περικλείουν (αντιστρέφονται). Βυθίζονται, αφαιρώντας μάζα από το έδαφος. Ενσωματώνονται παράλληλα στις υψομετρικές καμπύλες. Γεννιούνται από τη γη και επικάθονται πάνω στη γη. Συλλέγουν και ταυτόχρονα διαχωρίζουν το τοπίο, το δραματοποιούν και το εμπεριέχουν.



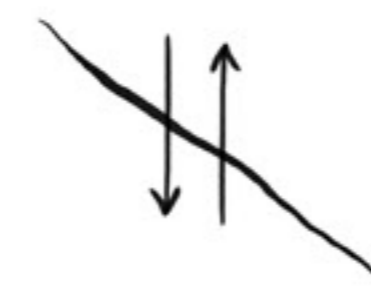
οριζόντια βύθιση



εγκόλπωση



ανύψωση



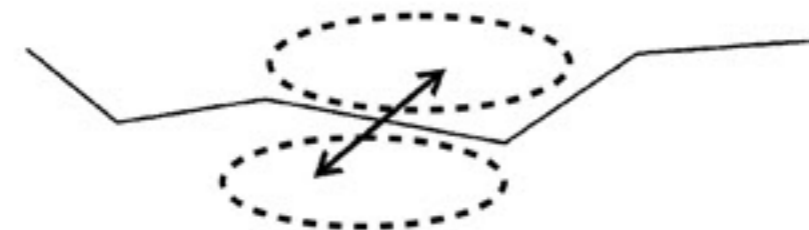
σχιση



κάθετη βύθιση



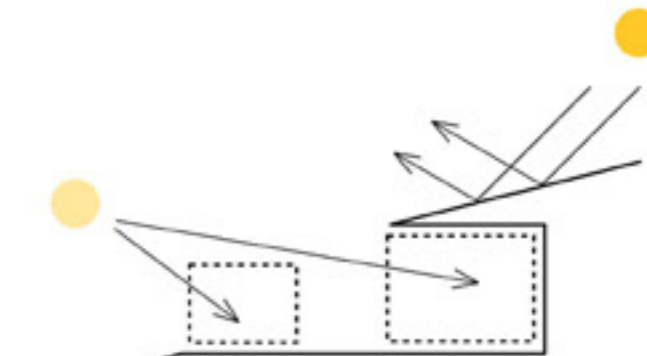
πλάτωμα



εγκάρσιες εισοδοί



εκπαιδευτική λειτουργία

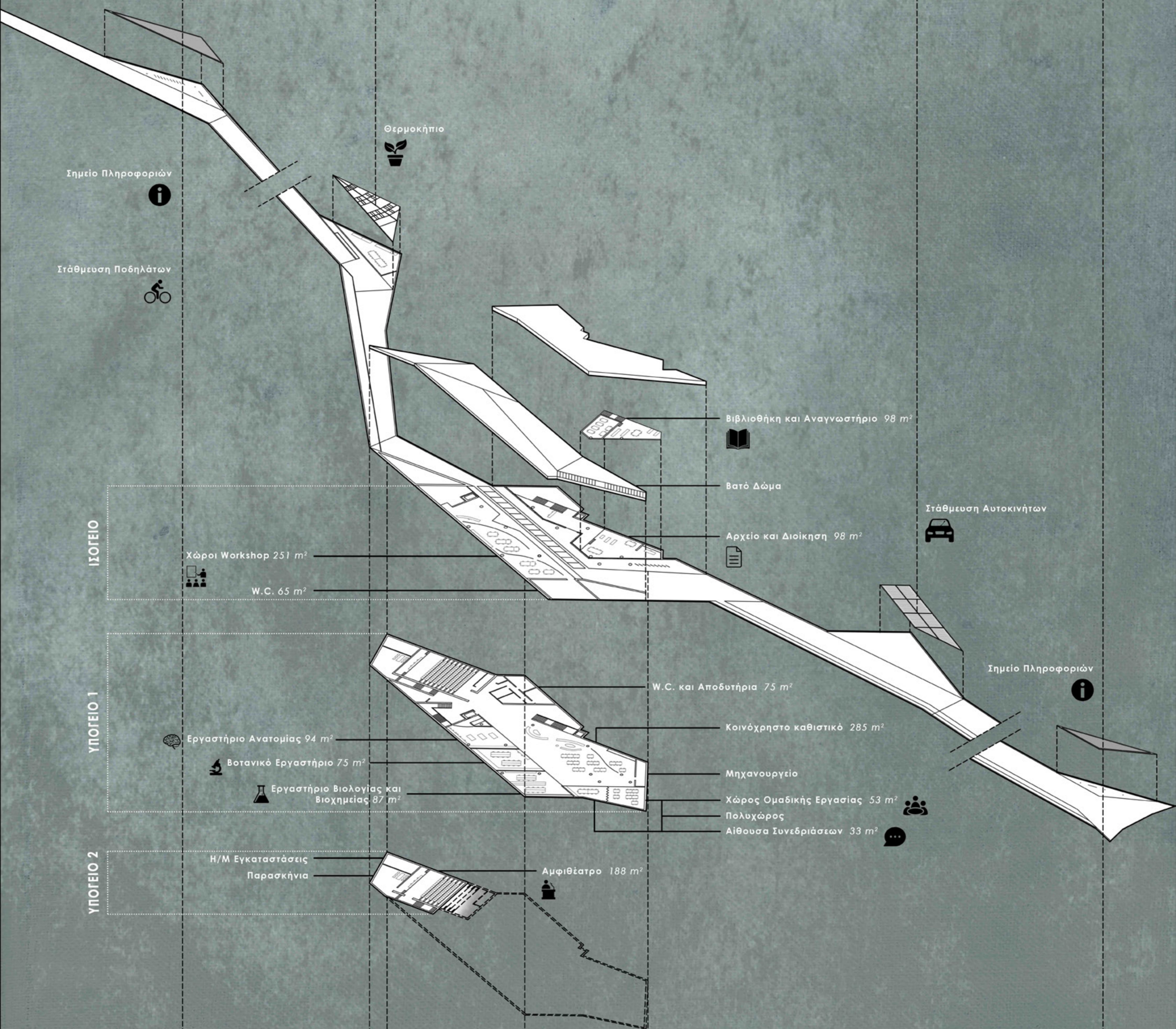


ηλιασμός

νερό
διάβρωση
εγκολπώσεις
σχισμή
ευθυγραμμισμένοι κρημνοί
παλμός
τεθλασμένη
γεωμετρία
φάγωμα
βύθιση
ρήγμα
ιστορικότητα
πλάτωμα
διαστολή
επιφάνεια
ροϊκότητα
διαφάνεια
ανανέωση
αποσάθρωση
διάθλαση
υλικότητα
ανακύκλωση
ενσωμάτωση
ανύψωση
δυναμική
όγκος
τοπίο
μοτίβο
σύνδεση
διαδρομή



B.4
Κτιριολογικό Πρόγραμμα



B.5
Χρήσεις και Λειτουργίες



παιδιά



μαθητές



φοιτητές

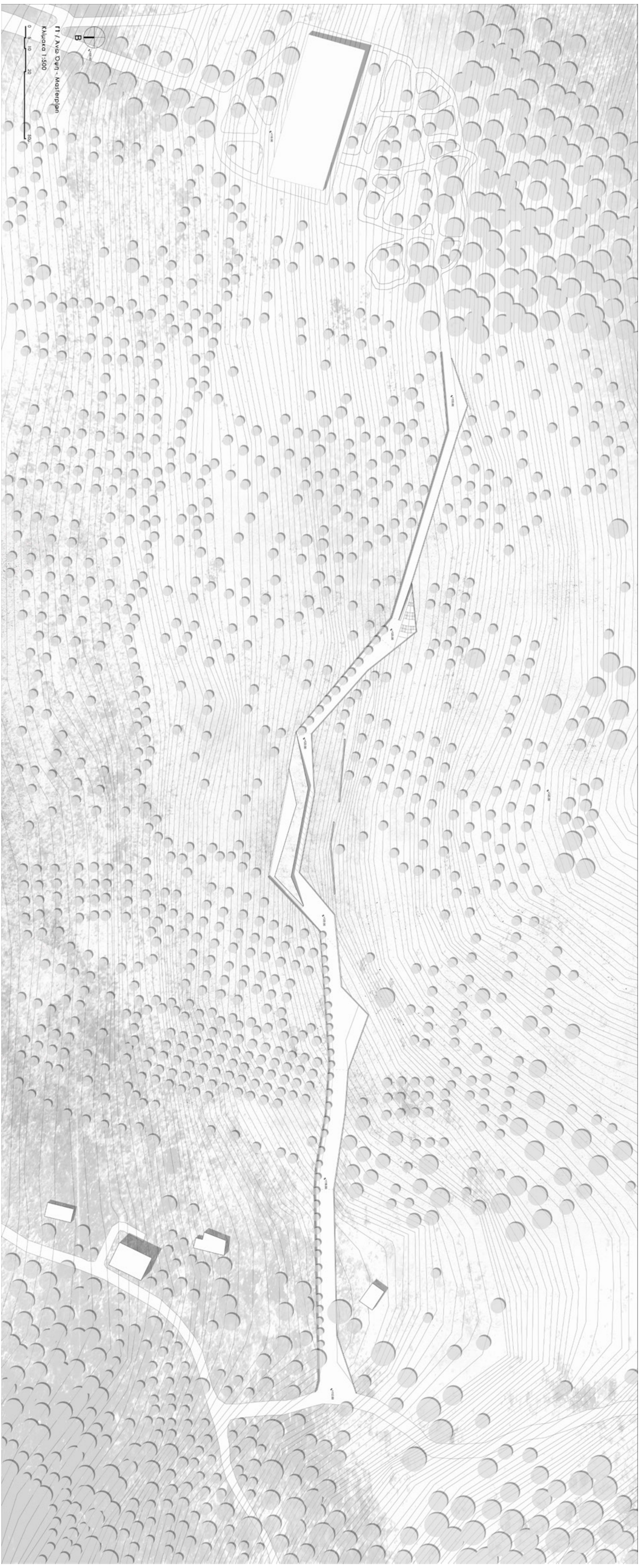


επαγγελματίες



ενδιαφερόμενοι



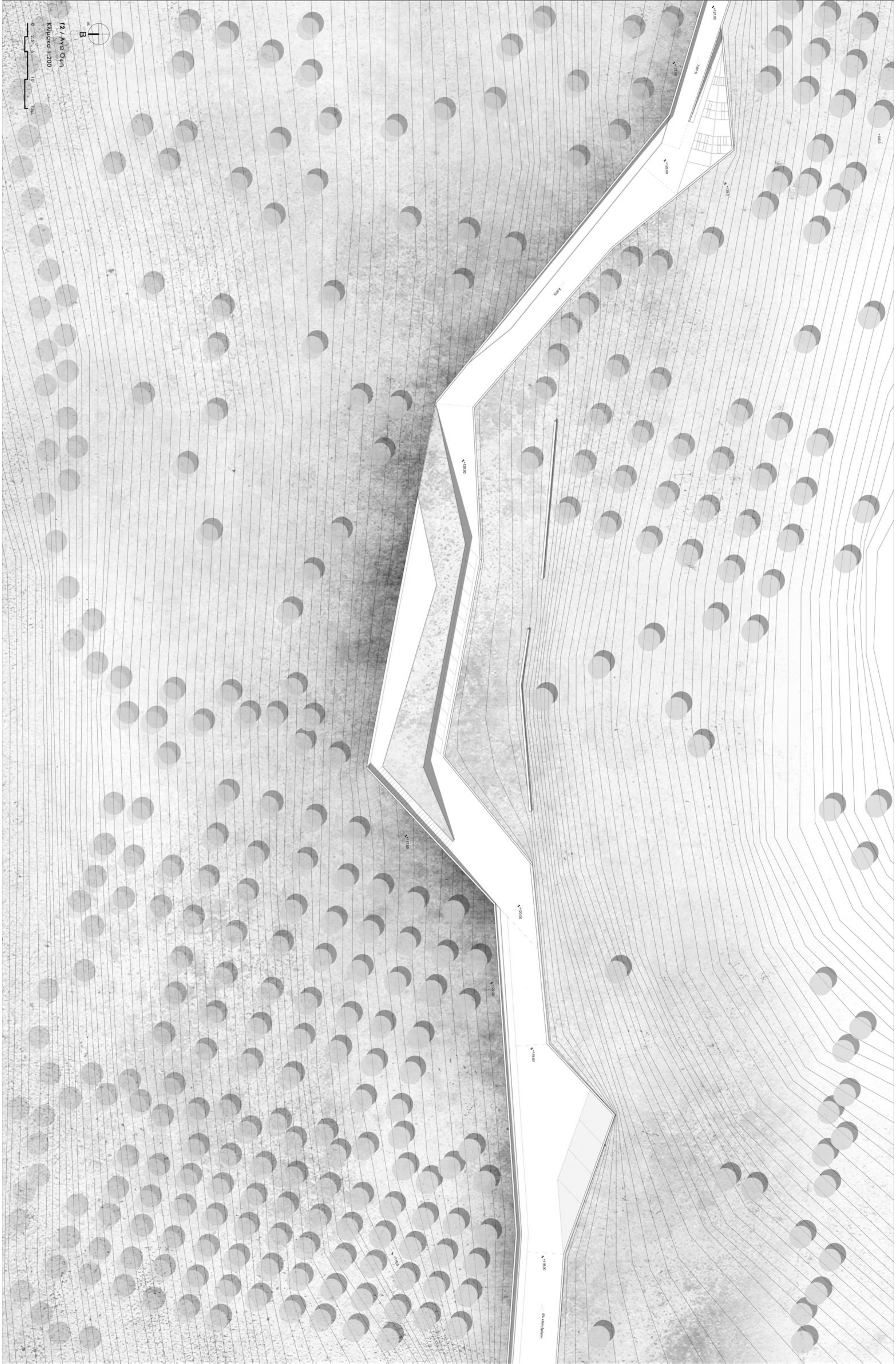


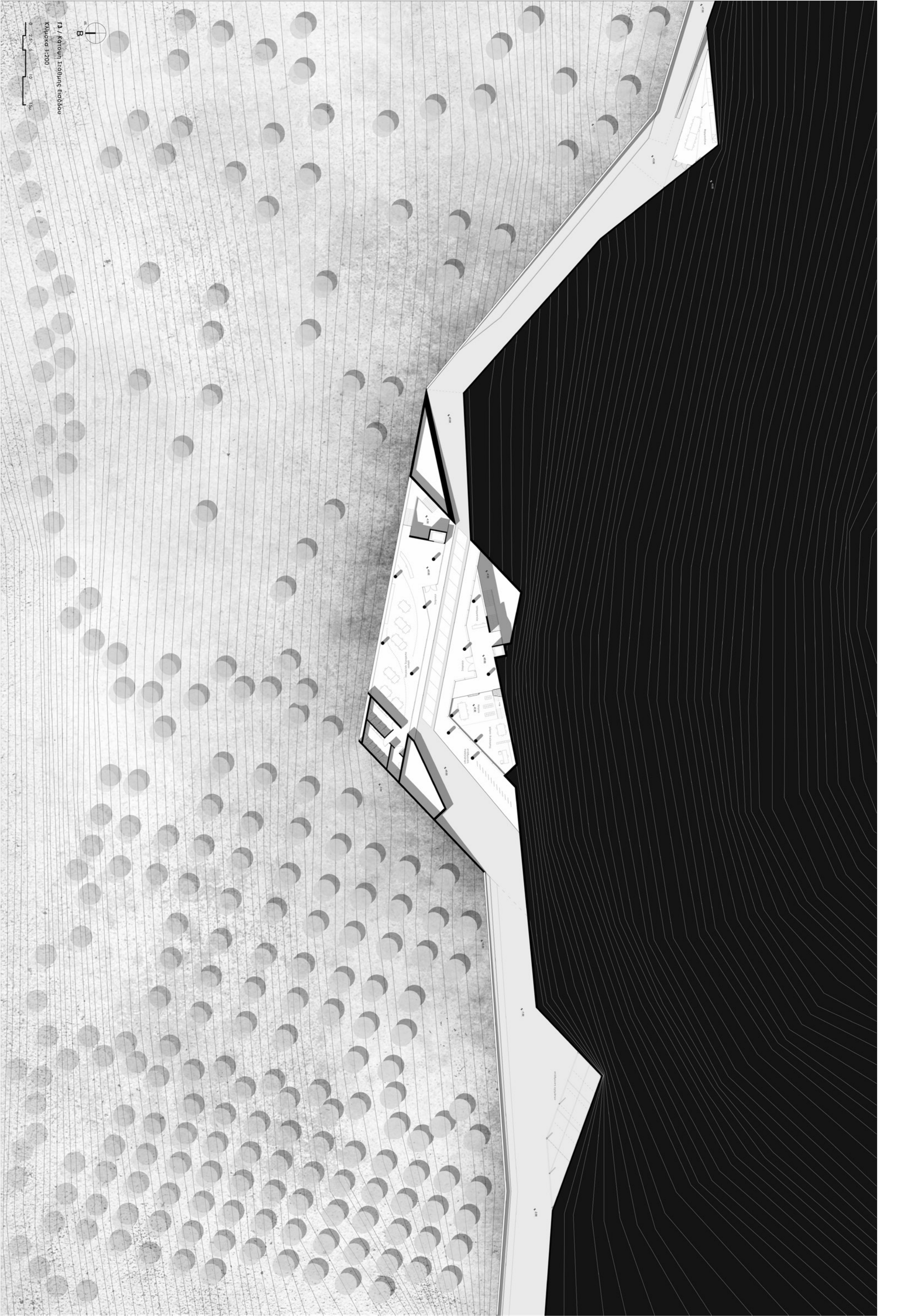


Πρόπλασμα 1:500



12 / Avo Qun
Kilpoved 1:200





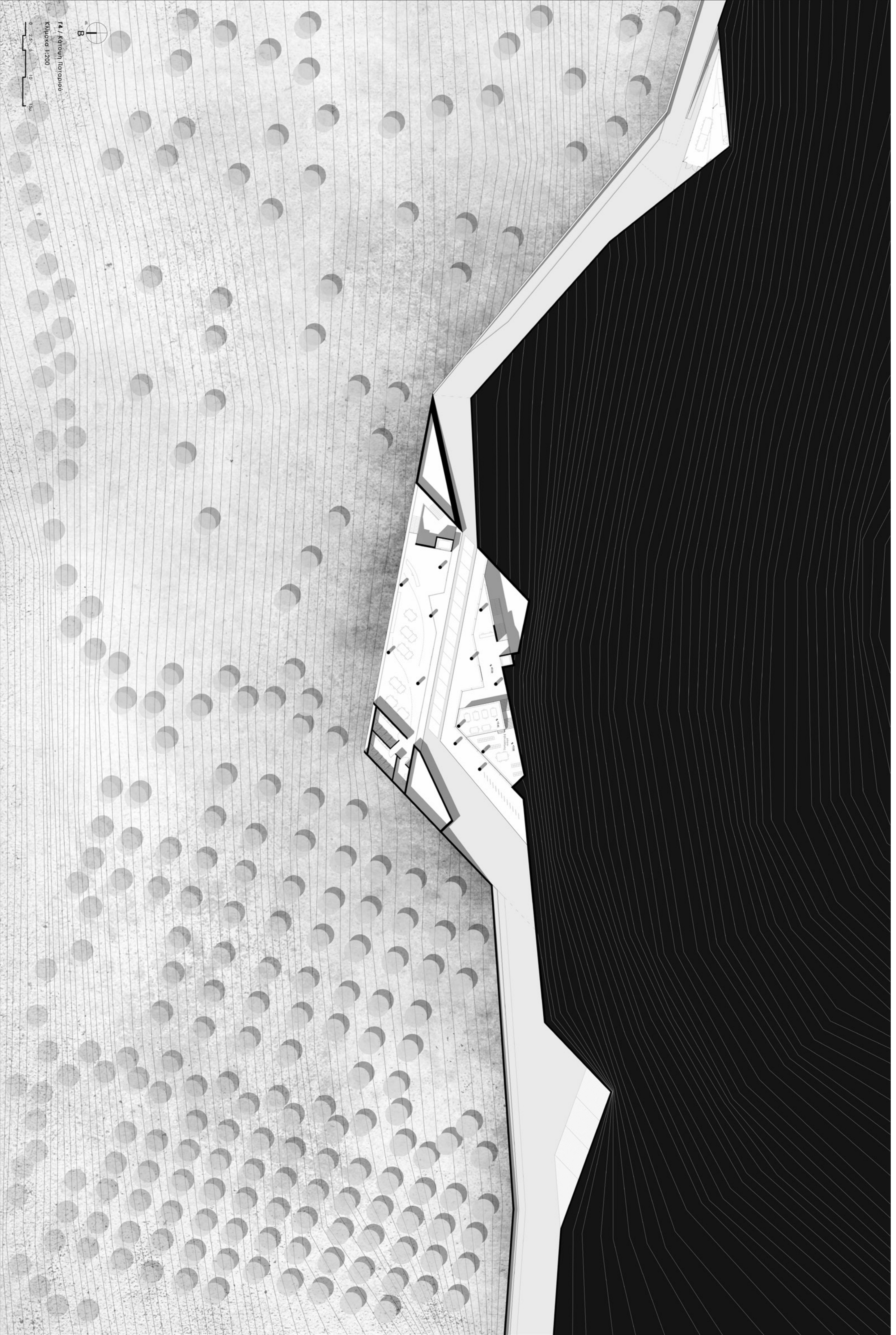
13 / Krovni Izbijanje Eriškou
Kiljica 1:200



1

B

14 / Кирочин Наранов
Клиника 1:200

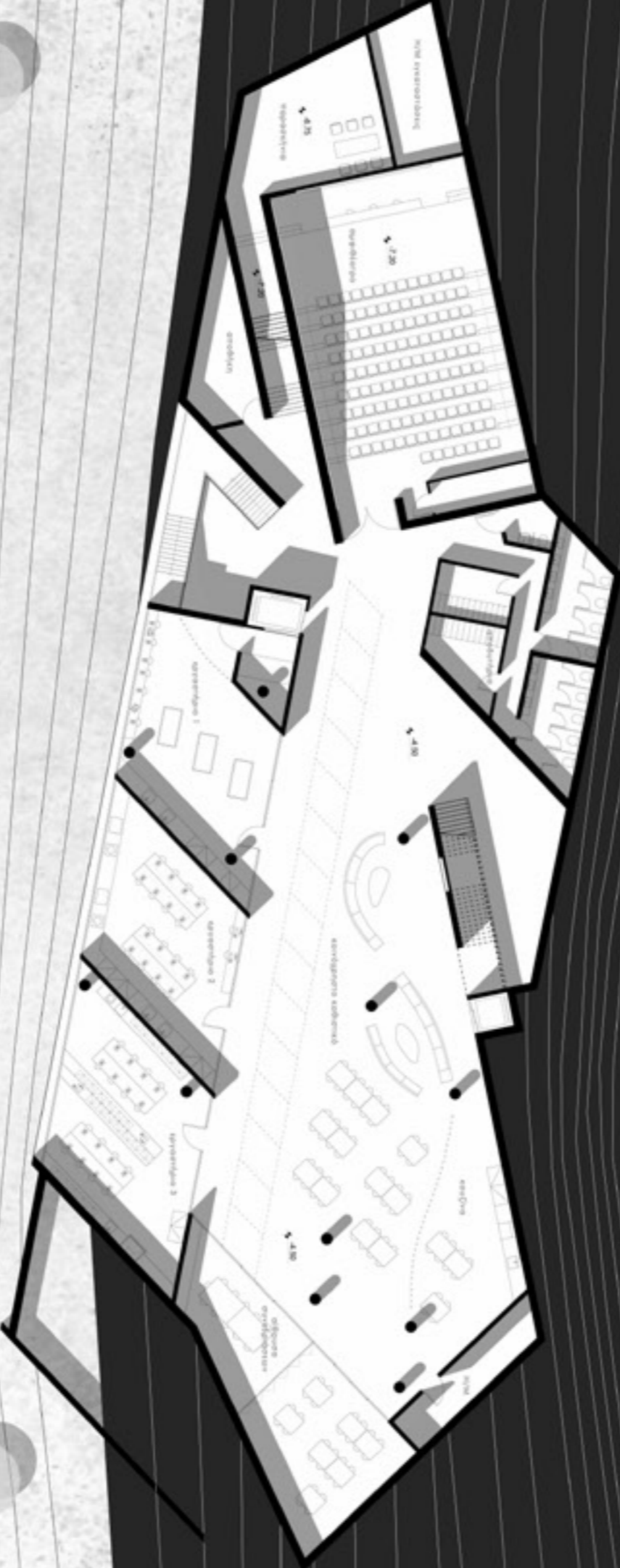
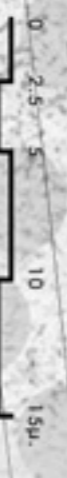




B

TS / Kotoon A' Iròðlun's Ynoydlou

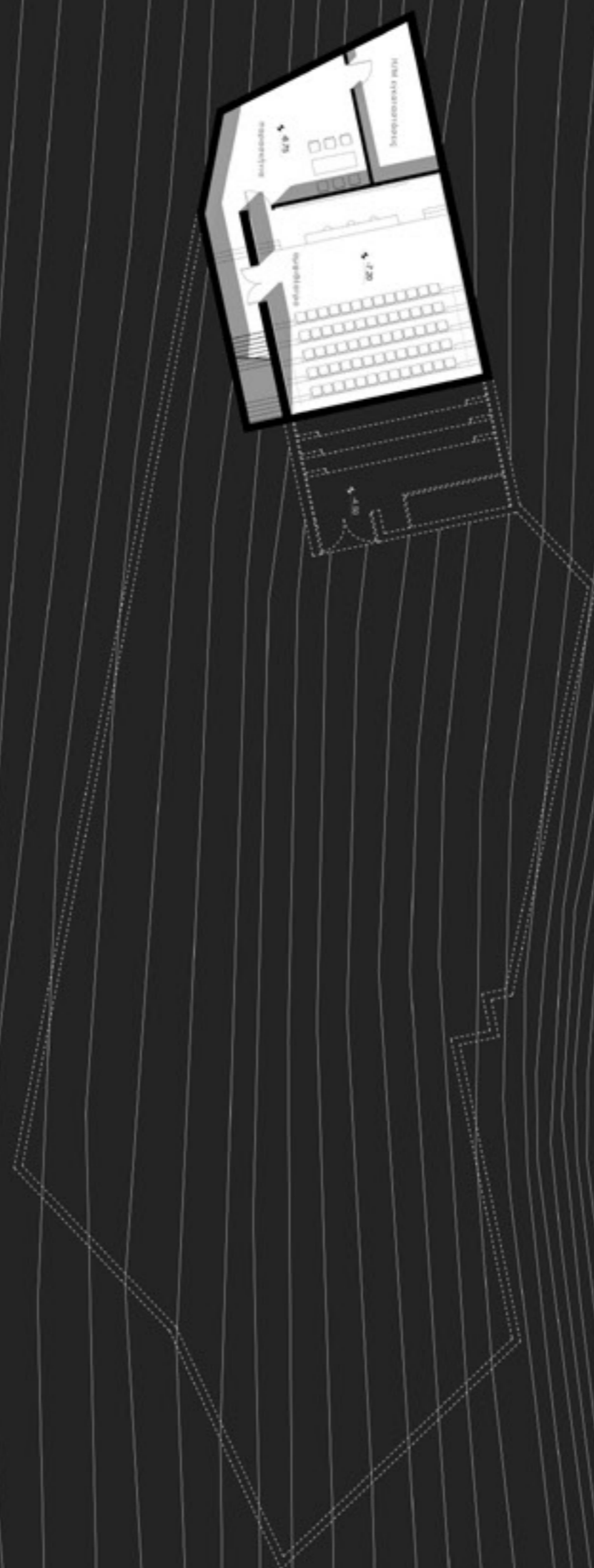
Kalilaka 1:200

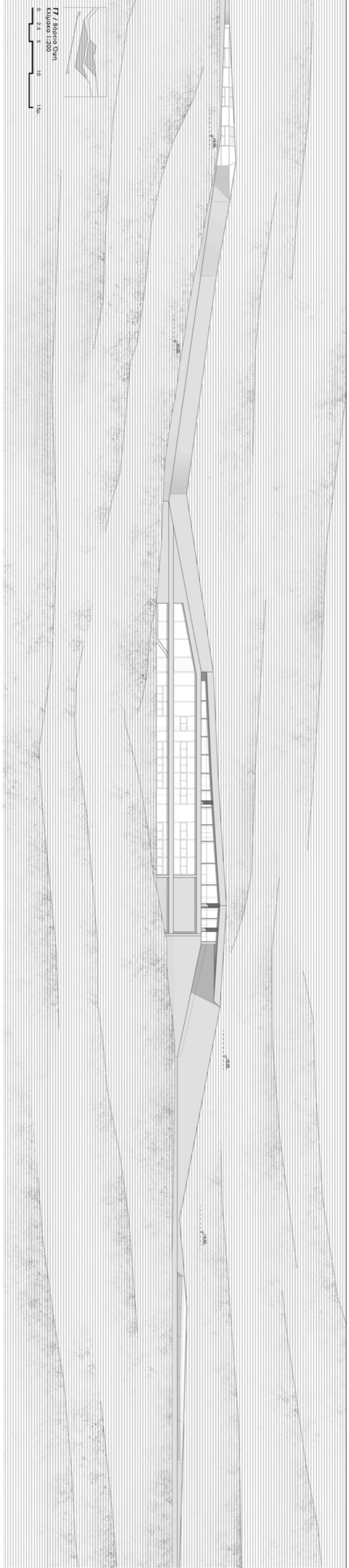




B

16 / Κόσμος 8' Στάθμης Υπογείου
Κλίμακα 1:200

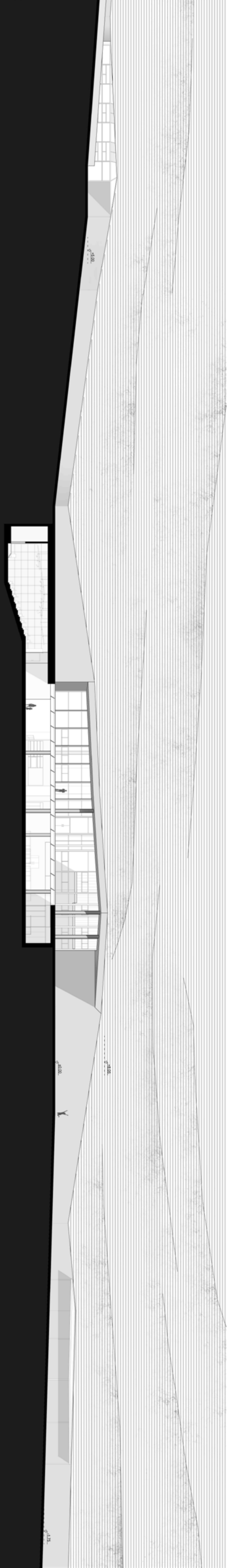






18 / 10th A.A.
Elevación 1:200

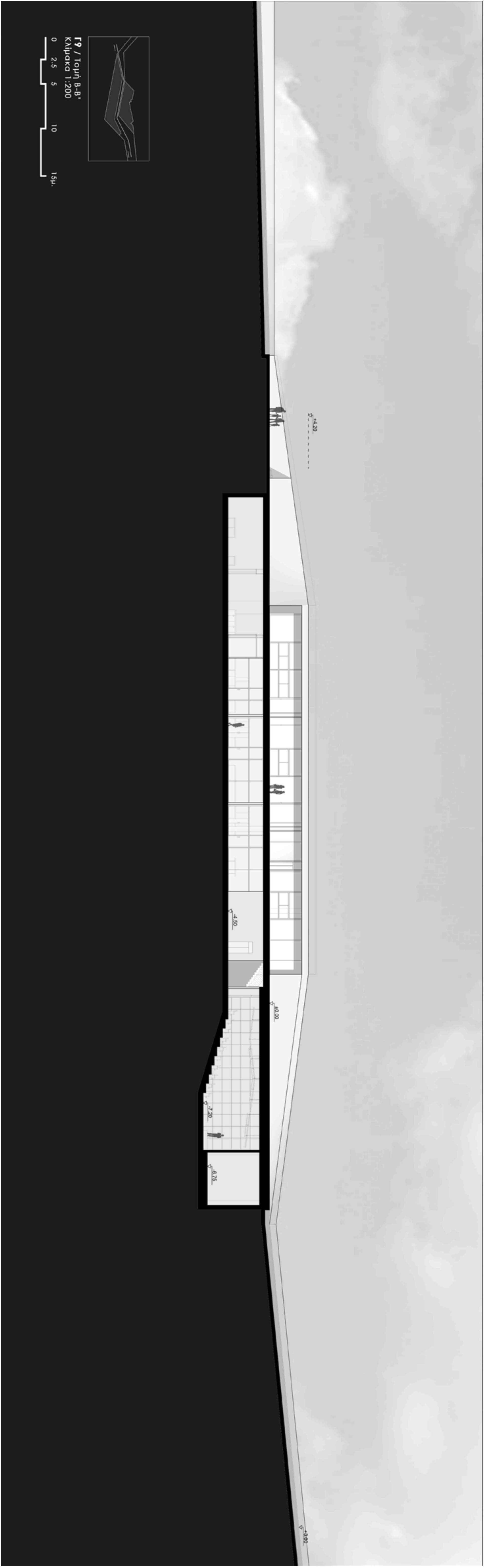
0 2.5 5 10 15m





Г9 / Топографический план

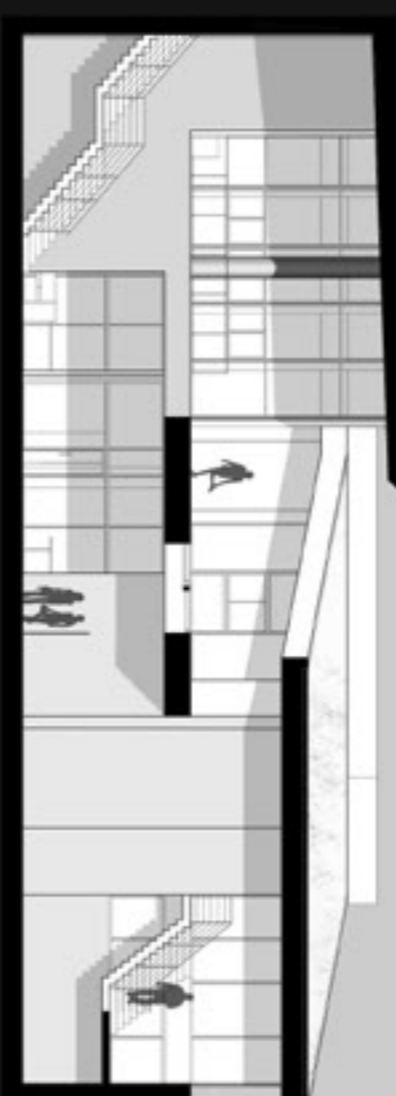
Калибраж 1:200

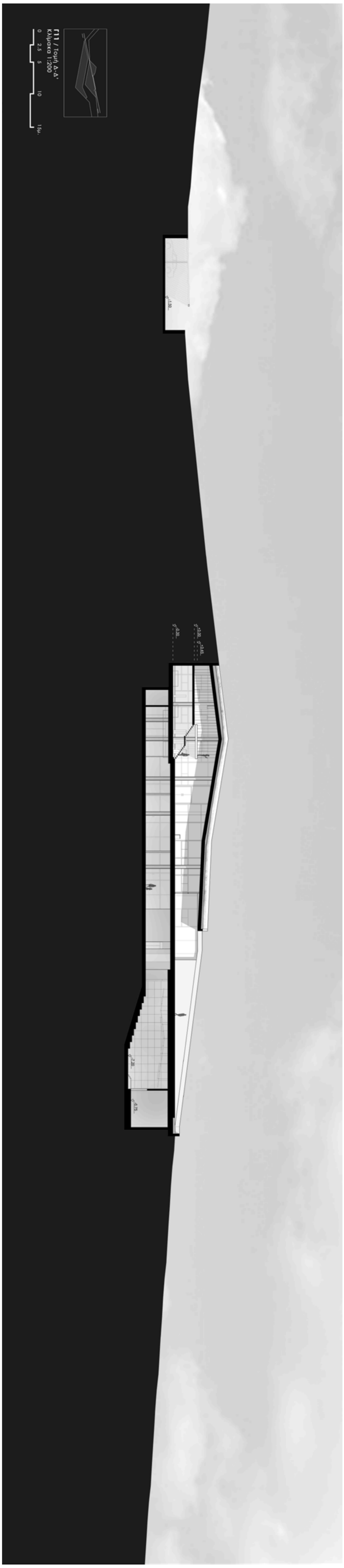




Π10 / Τομή F-F'

Κλίμακα 1:200





Г11 / 10th A-A'
Клипово 1:200
0 2.5 5 10 15m



" Η ανθρώπινη ζωή είναι σύντομη, η επιστήμη ατέλειωτη, ο χρόνος λίγος,
η πείρα λαθεμένη και η απόφαση γεμάτη ευθύνες."

-Ιπποκράτης



Ευχαριστώ πολύ

τους καθηγητές μου
Τσιράκη Σ.
Βασιλάτο Π.

και ιδιαίτερα τους

Ρένο Π.
Φρόσω Κ.
Σοφία Τ.
Γεσθημανή Ρ.
Ηλία Σ.
Δημήτρη Α.
Νεφέλη Ε.
Κατερίνα Β.
Άννα Σ.
Μαρία Σ.