

# Standard Report

# Table of contents

ΑΣ01: Υποβολή Προσφοράς (*Business process diagram (BPMN 2.0)*)..... 3

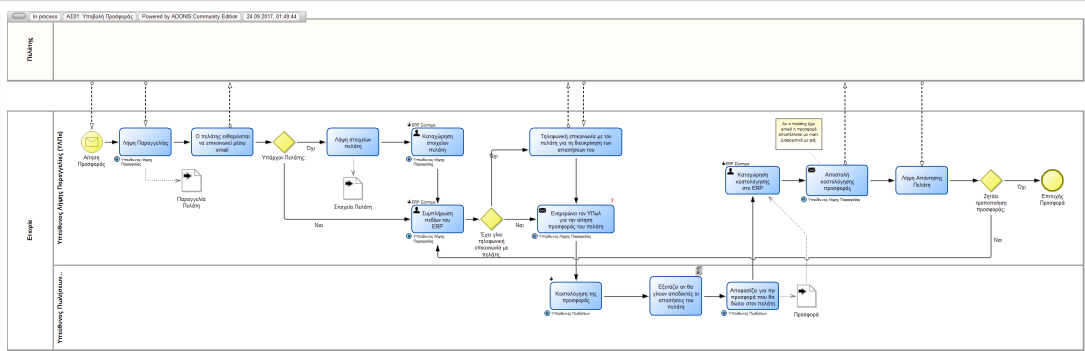
# ΑΣ01: Υποβολή Προσφοράς

(Business process diagram (BPMN 2.0))

Description	
Copyright info	Edit the model attributes to display your copyright info
Copyright info position	Bottom right
User attributes	
Model type	Current model
State	In process
System attributes	
Author	Admin
Creation date	13.03.2017, 14:43
Last user	Admin
Date last changed	24.09.2017, 01:49:44

## Model content

1. Αίτηση Προσφοράς (Start Event).....	6
Aggregation-18441 (Aggregation).....	6
Aggregation-18446 (Aggregation).....	6
Note-18425 (Note).....	6
Έχει γίνει τηλεφωνική επικοινωνία με πελάτη; (Exclusive Gateway).....	6
Αποστολή κοστολόγησης προσφοράς (Task).....	7
Αποφασίζει για την προσφορά που θα δώσει στον πελάτη (Task).....	7
Ενημερώνει τον ΥΠωλ για την αίτηση προσφοράς του πελάτη (Task).....	7
Εξετάζει αν θα γίνουν αποδεκτές οι απαιτήσεις του πελάτη (Task).....	7
Επιτυχής Προσφορά (End Event).....	8
Εταιρία (Pool).....	8
Ζητάει τροποποίηση προσφοράς; (Exclusive Gateway).....	8
Καταχώρηση κοστολόγησης στο ERP (Task).....	8
Καταχώρηση στοιχείων πελάτη (Task).....	9
Κοστολόγηση της προσφοράς (Task).....	9
Λήψη Απάντησης Πελάτη (Task).....	9
Λήψη Παραγγελίας (Task).....	10
Λήψη στοιχείων πελάτη (Task).....	10
Ο πελάτης ενθαρρύνεται να επικοινωνεί μέσω email (Task).....	10
Παραγγελία Πελάτη (Data Object).....	10
Πελάτης (Pool).....	11
Προσφορά (Data Object).....	11
Στοιχεία Πελάτη (Data Object).....	11
Συμπλήρωση πεδίων του ERP (Task).....	11
Τηλεφωνική επικοινωνία με τον πελάτη για τη διευκρίνιση των απαιτήσεων του (Task).....	12
Υπάρχον Πελάτης; (Exclusive Gateway).....	12
Υπεύθυνος Λήψης Παραγγελίας (ΥΛΠα) (Lane).....	12
Υπεύθυνος Πωλήσεων (ΥΠωλ) (Lane).....	12



Edit the model attributes to display your copyright info.  
 Powered by ADONIS Connective Edition  
 www.adonis.com/models.com

## 1. Αίτηση Προσφοράς

### Start Event

Description	
<b>Description</b>	Ο πελάτης επικοινωνεί με το τμήμα πωλήσεων της εταιρείας και ζητά να του δοθεί προσφορά για παραγγελία του.
Event type	
<b>Type</b>	Top-level
<b>Message</b>	Yes
Details	
<b>Object type</b>	Information
<b>Timer type</b>	Date
<b>Date</b>	2010:01:01 00:00:00
<b>Duration</b>	00:000:00:00:00

### Aggregation-18441

#### Aggregation

There is no information available for this object.

### Aggregation-18446

#### Aggregation

There is no information available for this object.

### Note-18425

#### Note

Description	
<b>Text</b>	Αν ο πελάτης έχει email η προσφορά αποστέλλεται με mail. Διαφορετικά με φαξ.

### Έχει γίνει τηλεφωνική επικοινωνία με πελάτη;

#### Exclusive Gateway

Object properties	
<b>Type</b>	Data-based (without marker)
<b>Constraints</b>	Unspecified

### Relation "Subsequent" to "Τηλεφωνική επικοινωνία με τον πελάτη για τη διευκρίνιση των απαιτήσεων του" (Task)

Description	
<b>Denomination</b>	Όχι

### Relation "Subsequent" to "Ενημερώνει τον ΥΠωλ για την αίτηση προσφοράς του πελάτη" (Task)

Description	
<b>Denomination</b>	Ναι

## Αποστολή κοστολόγησης προσφοράς

Task

<b>Description</b>	
<b>Task type</b>	Send
<b>Object properties</b>	
<b>Loop type</b>	Not specified
<b>Object type</b>	Information
<b>Responsibility (RACI)</b>	
<b>Responsible for execution</b>	<ul style="list-style-type: none"><li>Υπεύθυνος Λήψης Παραγγελίας</li></ul>

## Αποφασίζει για την προσφορά που θα δώσει στον πελάτη

Task

<b>Description</b>	
<b>Task type</b>	Not specified
<b>Description</b>	Ο ΥΠωλ αποφασίζει για την προσφορά που θα δώσει στον πελάτη με βάση την κοστολόγηση που έκανε.
<b>Object properties</b>	
<b>Loop type</b>	Not specified
<b>Object type</b>	Information
<b>Responsibility (RACI)</b>	
<b>Responsible for execution</b>	<ul style="list-style-type: none"><li>Υπεύθυνος Πωλήσεων</li></ul>

## Ενημερώνει τον ΥΠωλ για την αίτηση προσφοράς του πελάτη

Task

<b>Description</b>	
<b>Task type</b>	Send
<b>Open questions</b>	Με ποιόν τρόπο ενημερώνει τον ΥΠωλ;
<b>Object properties</b>	
<b>Loop type</b>	Not specified
<b>Object type</b>	Information
<b>Responsibility (RACI)</b>	
<b>Responsible for execution</b>	<ul style="list-style-type: none"><li>Υπεύθυνος Λήψης Παραγγελίας</li></ul>

## Εξετάζει αν θα γίνουν αποδεκτές οι απαιτήσεις του πελάτη

Task

<b>Description</b>	
<b>Task type</b>	Not specified

Object properties	
Loop type	Not specified
Object type	Information
Input/Output	
Referenced documents	• Παραγγελία Πελάτη

## Επιτυχής Προσφορά

End Event

Details	
Object type	Information

## Εταιρία

Pool

Partner properties	
Maximum	1

## Ζητάει τροποποίηση προσφοράς;

Exclusive Gateway

Description	
Description	Ζητάει ο πελάτης τροποποίηση προσφοράς;
Object properties	
Type	Data-based (without marker)
Constraints	Unspecified

### Relation "Subsequent" to "Επιτυχής Προσφορά" (End Event)

Description	
Denomination	Όχι

### Relation "Subsequent" to "Συμπλήρωση πεδίων του ERP" (Task)

Description	
Denomination	Ναι

## Καταχώρηση κοστολόγησης στο ERP

Task

Description	
Task type	User
Description	Ο ΥΛΠ καταχωρεί στο μηχανογραφικό σύστημα ERP την κοστολόγηση της προσφοράς.
Object properties	
Loop type	Not specified
Object type	Information



<b>Input/Output</b>	
<b>Input</b>	• Προσφορά
<b>Systems/Products</b>	
<b>Referenced IT system elements</b>	• ERP Σύστημα

### Καταχώρηση στοιχείων πελάτη

Task

<b>Description</b>	
<b>Task type</b>	User
<b>Description</b>	Ο ΥΛΠα καταχωρεί τα στοιχεία του πελάτη στο μηχανογραφικό σύστημα ERP.
<b>Object properties</b>	
<b>Loop type</b>	Not specified
<b>Object type</b>	Information
<b>Responsibility (RACI)</b>	
<b>Responsible for execution</b>	• Υπεύθυνος Λήψης Παραγγελίας
<b>Input/Output</b>	
<b>Input</b>	• Στοιχεία Πελάτη
<b>Systems/Products</b>	
<b>Referenced IT system elements</b>	• ERP Σύστημα

### Κοστολόγηση της προσφοράς

Task

<b>Description</b>	
<b>Task type</b>	Not specified
<b>Description</b>	Ο ΥΠωλ πραγματοποιεί κοστολόγηση της προσφοράς βάση των απαιτήσεων του πελάτη.
<b>Object properties</b>	
<b>Loop type</b>	Not specified
<b>Object type</b>	Information
<b>Responsibility (RACI)</b>	
<b>Responsible for execution</b>	• Υπεύθυνος Πωλήσεων
<b>Input/Output</b>	
<b>Input</b>	• Παραγγελία Πελάτη

### Λήψη Απάντησης Πελάτη

Task

<b>Description</b>
--------------------

<b>Task type</b>	Not specified
<b>Object properties</b>	
<b>Loop type</b>	Not specified
<b>Object type</b>	Information

## Λήψη Παραγγελίας

Task

<b>Description</b>	
<b>Task type</b>	Not specified
<b>Description</b>	Διευκρινίζει 1)την τυποποιημένη ποσότητα της πολυστερίνης 2)τα τυχόν πρόσθετα ή τις ιδιαίτερες ιδιότητες που επιθυμεί το ζητούμενο απ'αυτόν προϊόν να έχει 3) την ποσότητα και 4)την ημερομηνία παράδοσης.
<b>Object properties</b>	
<b>Loop type</b>	Not specified
<b>Object type</b>	Information
<b>Responsibility (RACI)</b>	
<b>Responsible for execution</b>	<ul style="list-style-type: none"> <li>Υπεύθυνος Λήψης Παραγγελίας</li> </ul>

## Λήψη στοιχείων πελάτη

Task

<b>Description</b>	
<b>Task type</b>	Not specified
<b>Object properties</b>	
<b>Loop type</b>	Not specified
<b>Object type</b>	Information

## Ο πελάτης ενθαρρύνεται να επικοινωνεί μέσω email

Task

<b>Description</b>	
<b>Task type</b>	Not specified
<b>Object properties</b>	
<b>Loop type</b>	Not specified
<b>Object type</b>	Information

## Παραγγελία Πελάτη

Data Object

<b>Object properties</b>	
<b>Data type</b>	Data Output
<b>Referenced input data (optional)</b>	<ul style="list-style-type: none"> <li>Παραγγελία Πελάτη</li> </ul>

<b>Referenced output data (optional)</b>	• Παραγγελία Πελάτη
--	---------------------

## Πελάτης

Pool

<b>Partner properties</b>	
<b>Maximum</b>	1

## Προσφορά

Data Object

<b>Object properties</b>	
<b>Data type</b>	Data Output
<b>Referenced output data (optional)</b>	• Προσφορά

## Στοιχεία Πελάτη

Data Object

<b>Object properties</b>	
<b>Data type</b>	Data Output
<b>Referenced input data (optional)</b>	• Στοιχεία Πελάτη
<b>Referenced output data (optional)</b>	• Στοιχεία Πελάτη

## Συμπλήρωση πεδίων του ERP

Task

<b>Description</b>	
<b>Task type</b>	User
<b>Description</b>	Ο ΥΛΠ συμπληρώνει τη ζητούμενη ποιότητα, την ποσότητα, την ημερομηνία παράδοσης και τις επιθυμητές από τον πελάτη ιδιότητες ή πρόσθετα. Συμπληρώνει, επίσης, τον τόπο παράδοσης της παραγγελίας αν είναι διαφορετικός από την έδρα του πελάτη, καθώς επίσης και τυχόν επιπλέον ειδικές απαιτήσεις του πελάτη.
<b>Object properties</b>	
<b>Loop type</b>	Not specified
<b>Object type</b>	Information
<b>Responsibility (RACI)</b>	
<b>Responsible for execution</b>	• Υπεύθυνος Λήψης Παραγγελίας
<b>Input/Output</b>	
<b>Input</b>	• Παραγγελία Πελάτη
<b>Systems/Products</b>	

Referenced IT system elements	• ERP Σύστημα
-------------------------------	---------------

### Τηλεφωνική επικοινωνία με τον πελάτη για τη διευκρίνιση των απαιτήσεων του

Task

<b>Description</b>	
Task type	Not specified
Description	Ο ΥΛΠ επικοινωνεί τηλεφωνικά με τον πελάτη για τη διευκρίνιση των απαιτήσεων του.
<b>Object properties</b>	
Loop type	Not specified
Object type	Information

### Υπάρχον Πελάτης;

Exclusive Gateway

<b>Object properties</b>	
Type	Data-based (without marker)
Constraints	Unspecified

### Relation "Subsequent" to "Συμπλήρωση πεδίων του ERP" (Task)

<b>Description</b>	
Denomination	Ναι

### Relation "Subsequent" to "Λήψη στοιχείων πελάτη" (Task)

<b>Description</b>	
Denomination	Όχι

### Υπεύθυνος Λήψης Παραγγελίας (ΥΛΠα)

Lane

There is no information available for this object.

### Υπεύθυνος Πωλήσεων (ΥΠωλ)

Lane

There is no information available for this object.