

ΚΕΝΤΡΟ
ΨΥΧΙΚΗΣ ΥΓΕΙΑΣ
ΚΑΙ
ΔΗΜΙΟΥΡΓΙΚΗΣ ΑΠΑΣΧΟΛΗΣΗΣ
ΣΤΗΝ ΑΘΗΝΑ



Σπουδάστρια:
Τσώλη
Κωνσταντίνα

Επιβλέπων
καθηγητής:
Γ. Αγγελής

Σύμβουλος
καθηγητής:
Σ. Σταυρίδης





Κέντρο Ψυχικής Υγείας.

τι είναι;
τι προσφέρει;

πρωτοβάθμια περίθαλψη

δηλαδή ημερήσια περίθαλψη χωρίς νοσηλεία.

παρέχει υπηρεσίες ψυχικής υγείας

δηλαδή ψυχιάτρους, παιδοψυχιάτρους,
ψυχολόγους, κοινωνικό λειτουργό, εργοθεραπευτές
και λογοθεραπευτές.

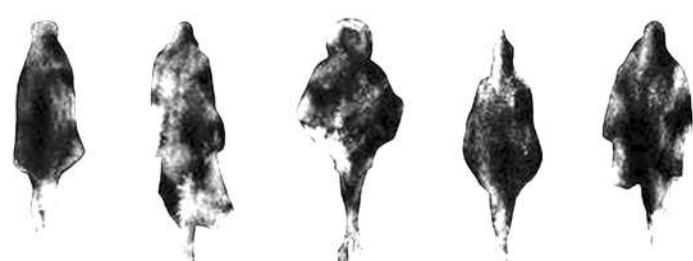
και Δημιουργικής Απασχόλησης.

τι εννοούμε;
ποιοι απασχολούνται;
γιατί;

εικαστικά, κατασκευές, θεατρική ομάδα, εκθέσεις, ανάγνωση

- Για τα άτομα με ψυχικές διαταραχές. Σα νοσοκομείο ημέρας, με στόχο την επανένταξη των ατόμων αυτών στην κοινότητα.
- Δραστηριότητες ανοιχτές προς όλη την κοινότητα.

Για τη συνύπαρξη και την ανάμειξη όλων των κοινωνικών υποκειμένων, με τρόπο τόσο παραγωγικό όσο και θεραπευτικό.



κέντρα ψυχικής υγείας Αττικής που υπάγονται σε δημόσια νοσοκομεία

Νέα Ιωνία

Νέα
Φιλαδέλφεια

Κέντρο ψυχικής υγείας Αθηνών,
ΓΝΑ Σωτηρία

Χαλάνδρι

Γαλάτσι

Περιστέρι

Κέντρο ψυχικής υγείας Αγίων Αναργών,
Ψυχιατρικό νοσοκομείο Αττικής

Κέντρο ψυχικής υγείας
Χαλανδρίου,
ΓΝΑ Γεννηματάς

Κέντρο ψυχικής υγείας Περιστερίου,
Ψυχιατρικό νοσοκομείο Αττικής

Αθήνα

Ζωγράφου

Κέντρο ψυχικής υγείας
Κερατσινίου-Δραπετσώνας,
Ψυχιατρικό Νοσοκομείο Δρομοκαΐτειο

Κέντρο ψυχικής υγείας Παγκρατίου,
ΓΝΑ Ευαγγελισμός

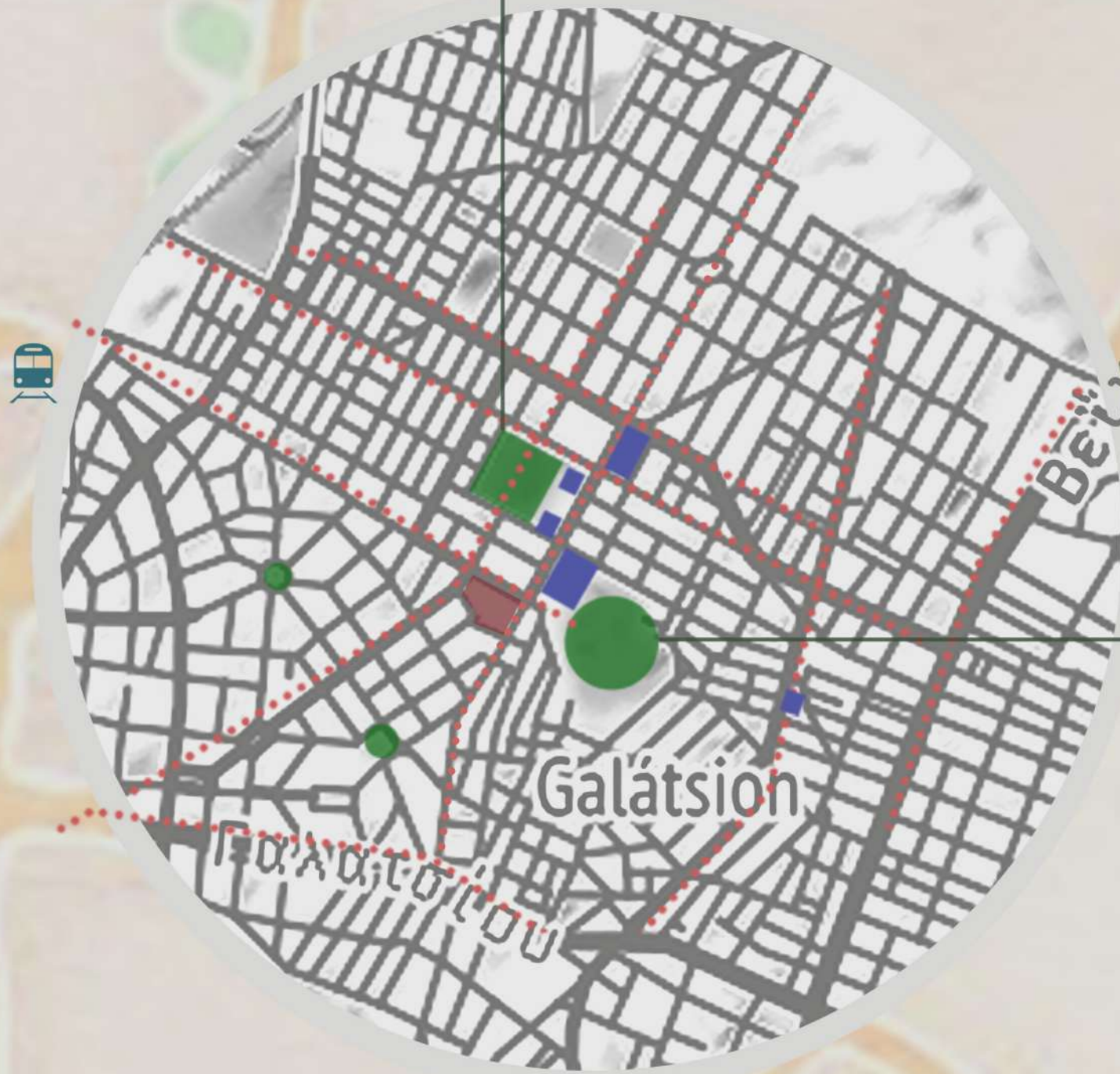
Καλλιθέα

Βύρωνα

Πειραιάς

Κέντρο ψυχικής υγείας
Βύρωνα-Καισαριανής,
Αιχμνήτειο Πανεπιστημιακό Νοσοκομείο

πλατεία Αγ. Ανδρέα



Βεΐκου

λόφος Κατακουζηνού

Galátsion

Γαλατσίτου

● ● ● κεντρικοί οδικόι άξονες/
εμπόριο

● πράσινο - κοινόχρηστοι χώροι

■ μονάδες εκπαίδευσης

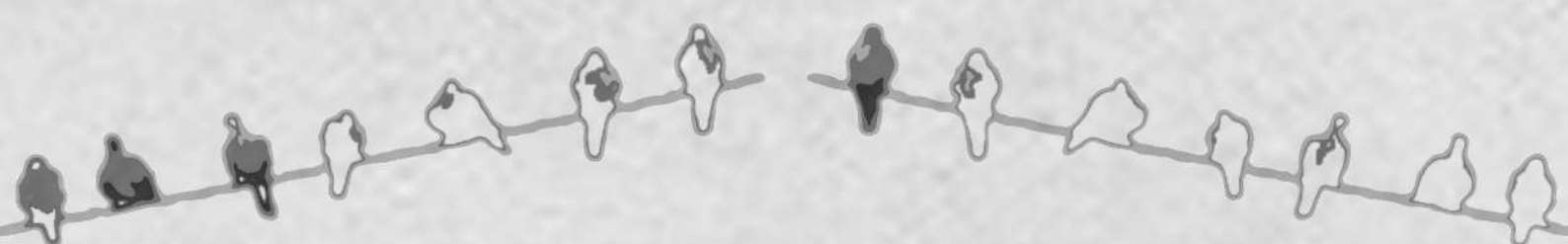
■ περιοχή επέμβασης



σταθμός Άνω Πατήσια







Η θέα από το Τουρκοβόννι



Η θέα από τον λόφο Κατακουζηνού στο λατομείο Λεβεντάκη. Τότε και σήμερα



τουρκο
κρατία

αρχίζει η ιστορία των ασβεστοκάμινων και αυτής της διαδικασίας παραγωγής ασβέστη.

τα λατομεία μεταφέρονται στα προάστια (λόφους Γαλατσίου, Πατησίων και Κυψέλης) και κοντά τους χτίζονται ασβεστοκάμινα μικρά και μεγάλα.

τέλος
19ου
αιώνα

μέσα
20ου
αιώνα

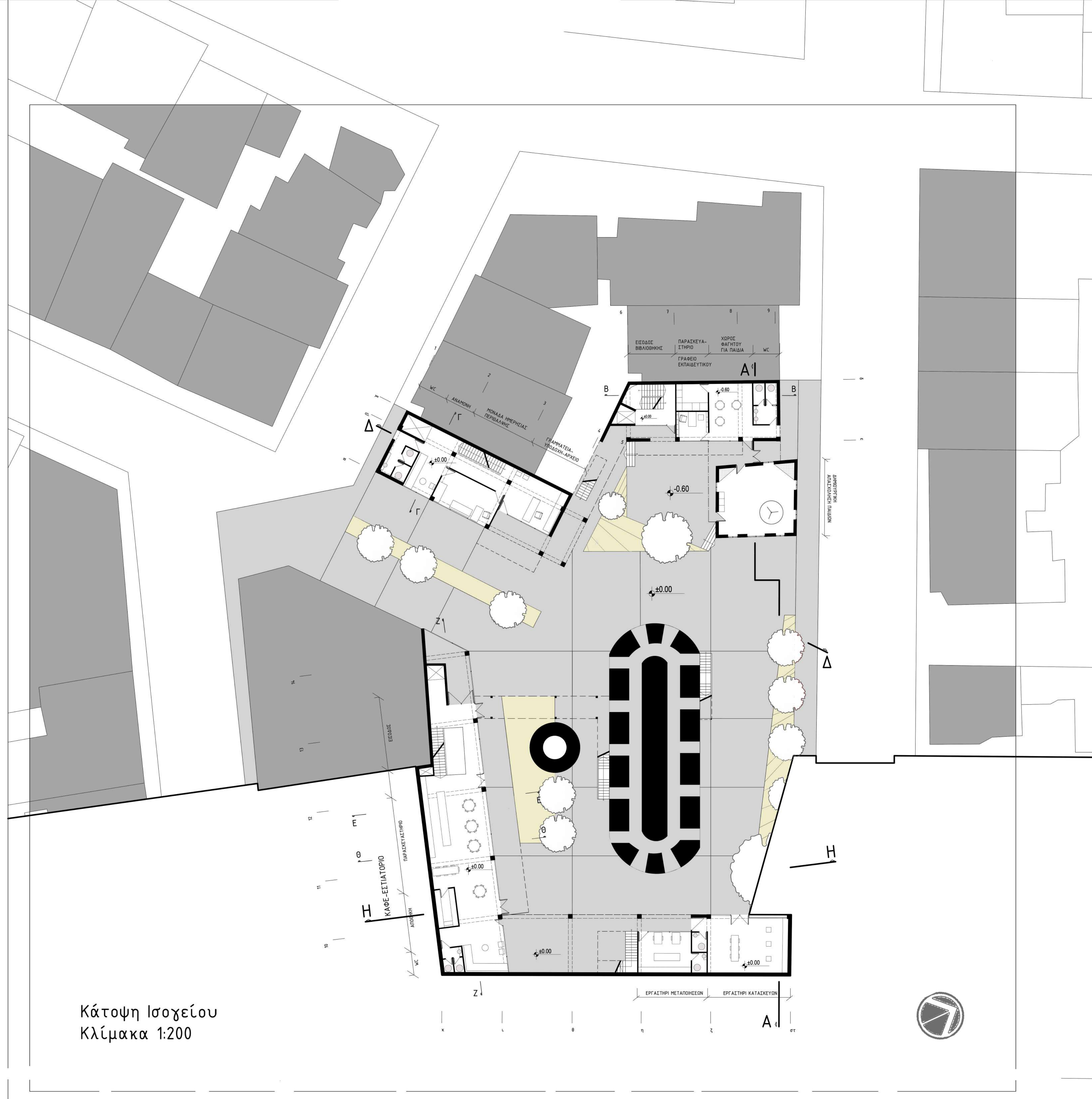
"σβήνει" το ασβεστοκάμινο της οδού Ωρωπού, κάτω από τον λόφο Κατακουζηνού.



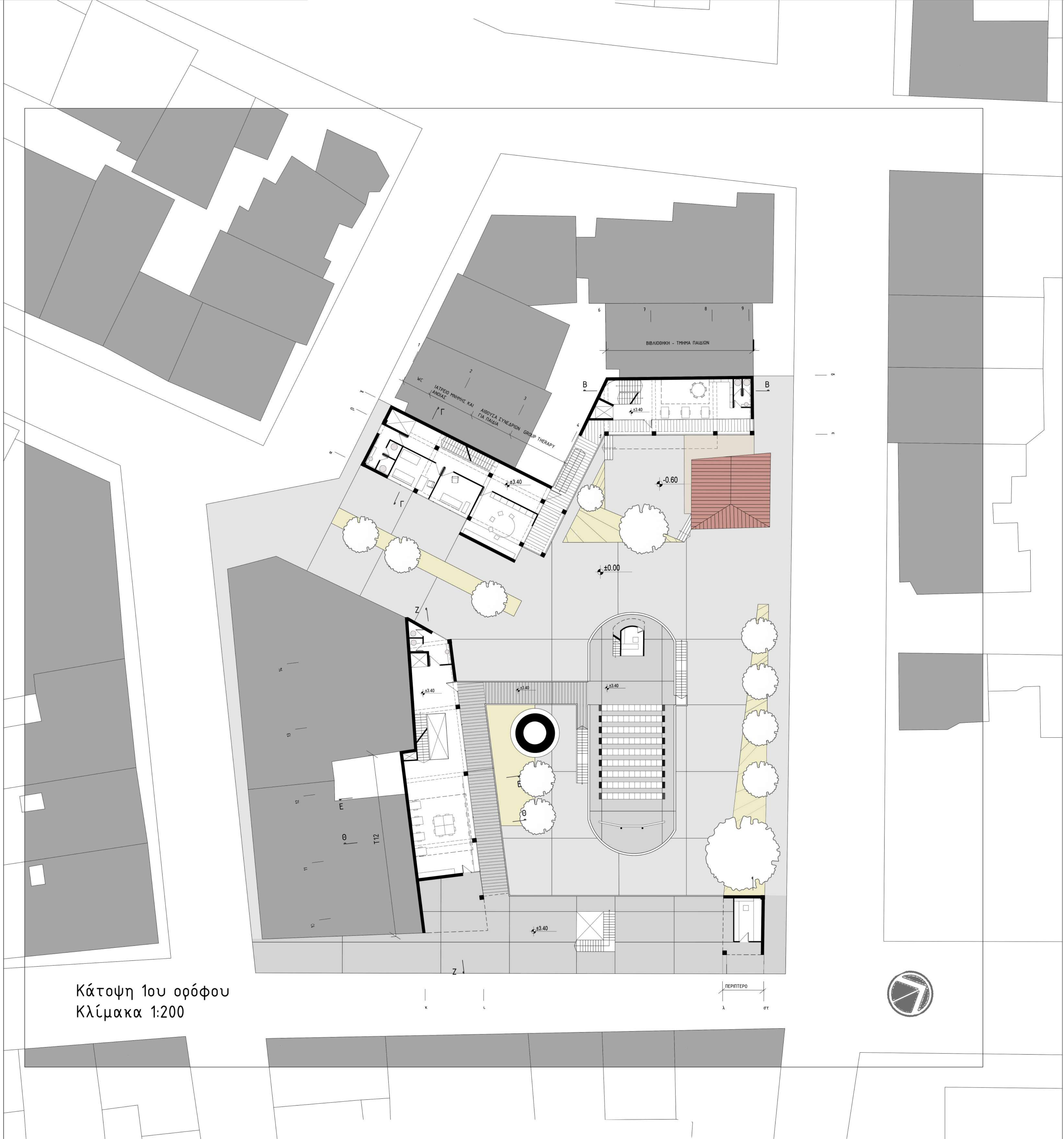




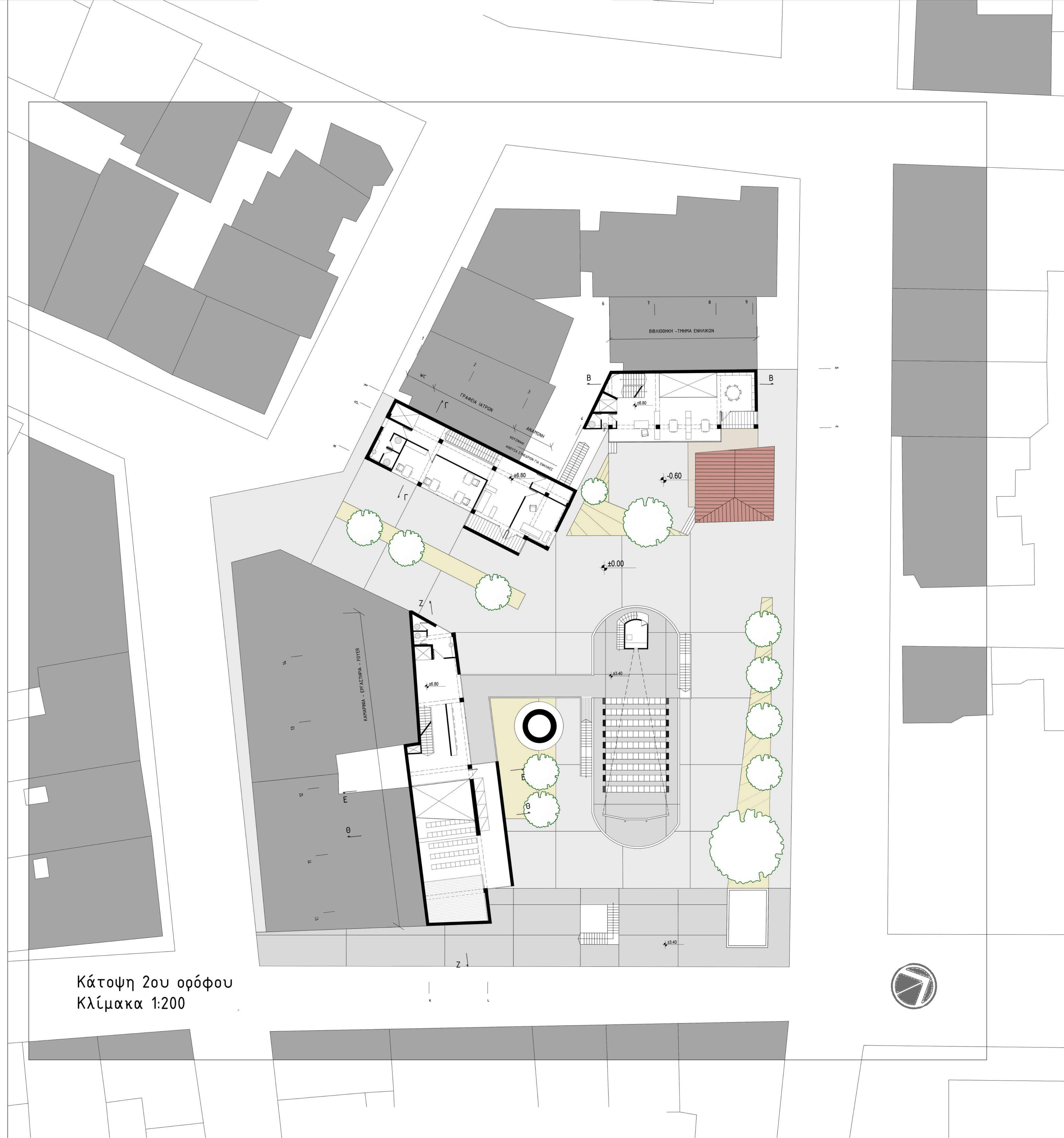
Τοπογραφικό
Κλίμακα 1:1000



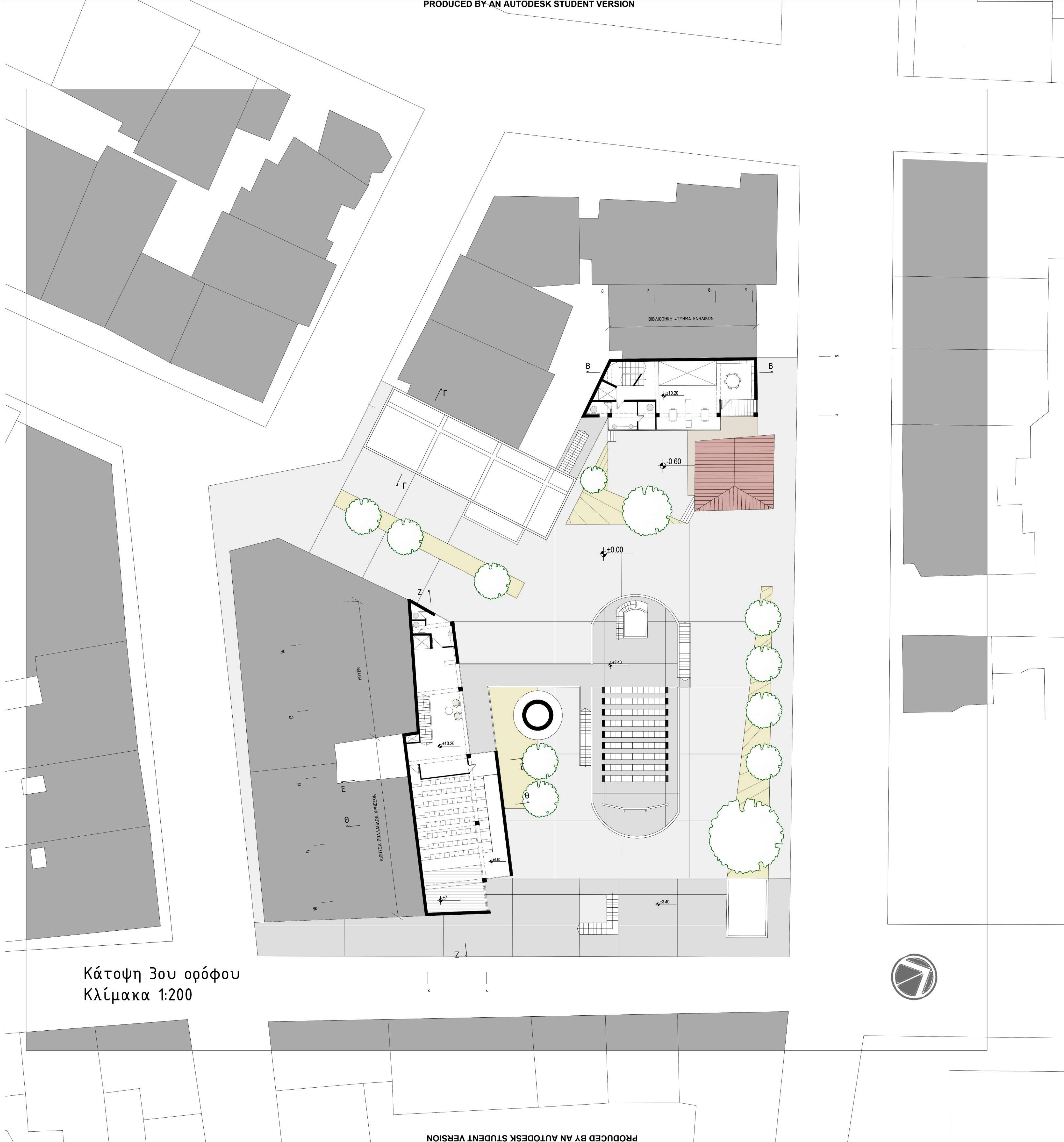
Κάτοψη Ισογείου
Κλίμακα 1:200



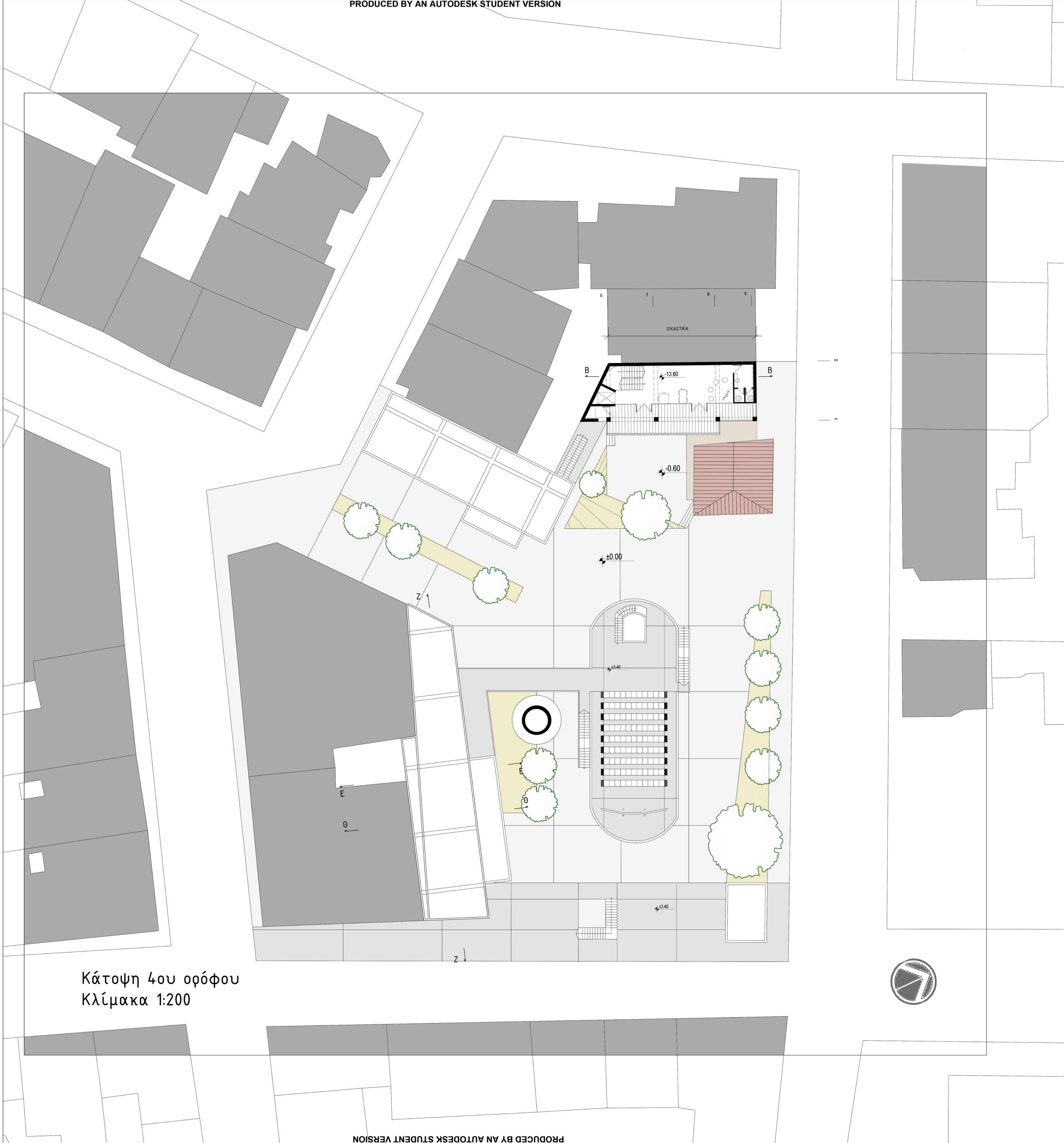
Κάτοψη 1ου ορόφου
Κλίμακα 1:200



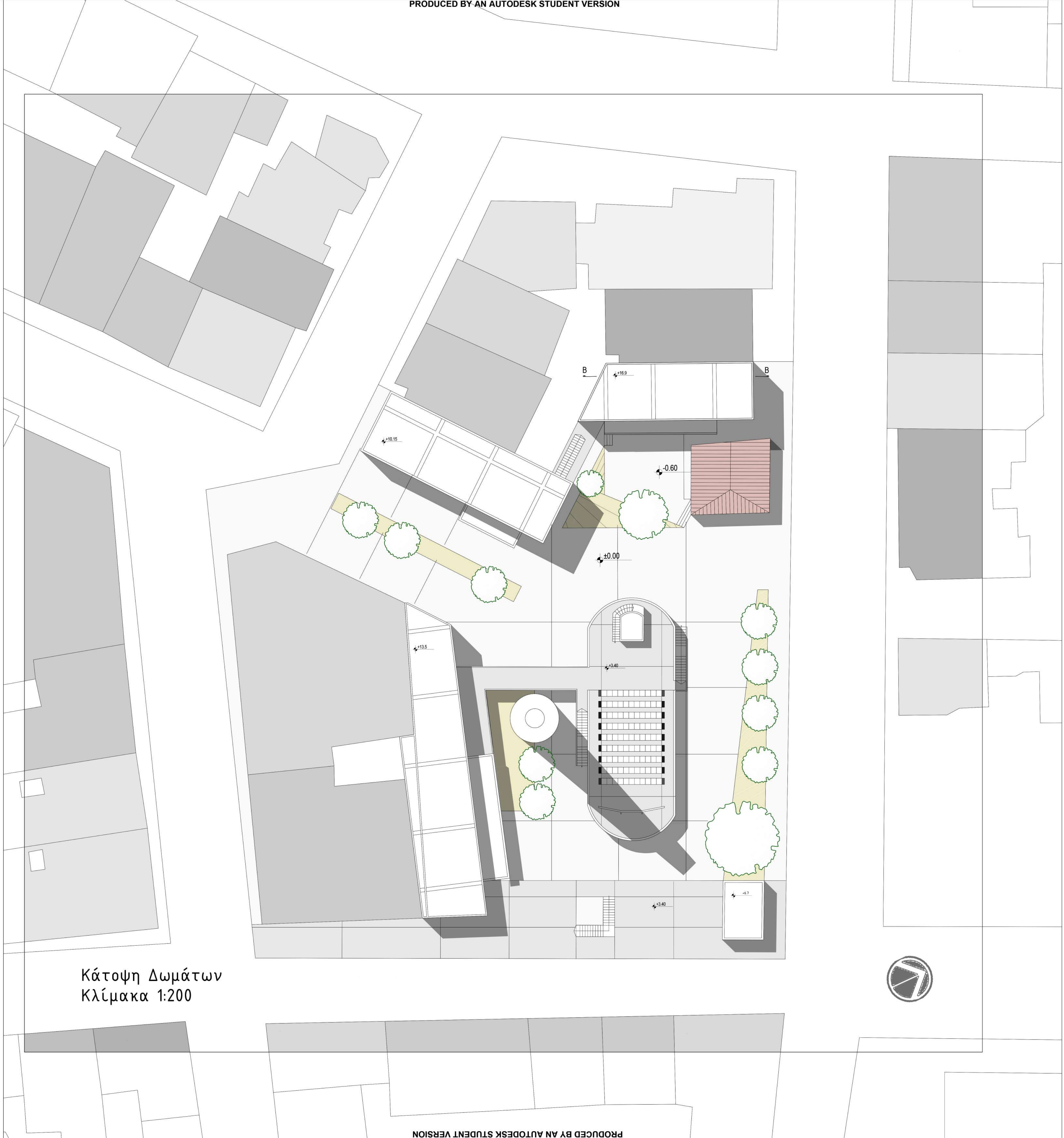
Κάτοψη 2ου ορόφου
Κλίμακα 1:200



Κάτοψη 3ου ορόφου
Κλίμακα 1:200



Κάτοψη 4ου ορόφου
Κλίμακα 1:200

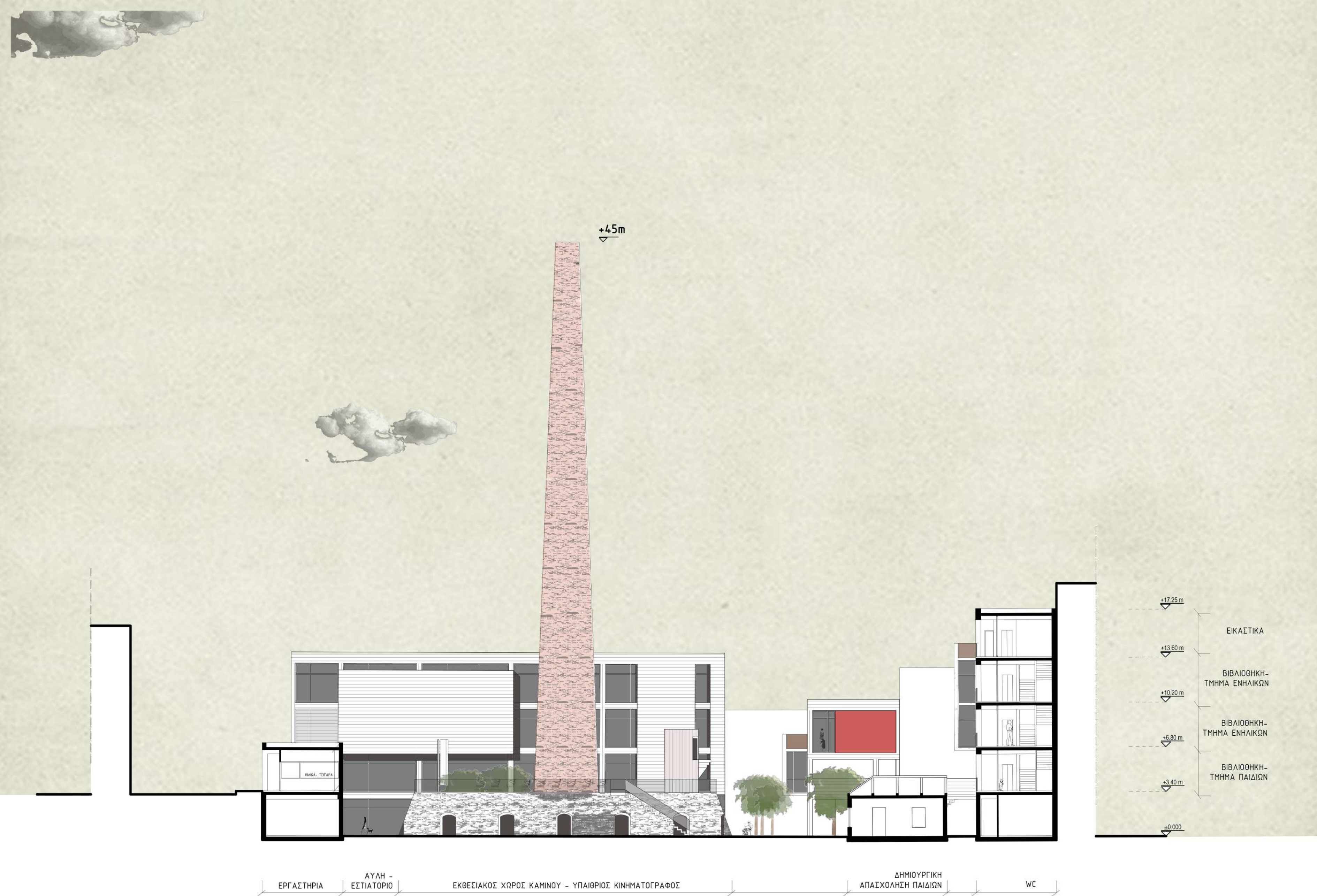


Κάτοψη Δωμαίων
Κλίμακα 1:200

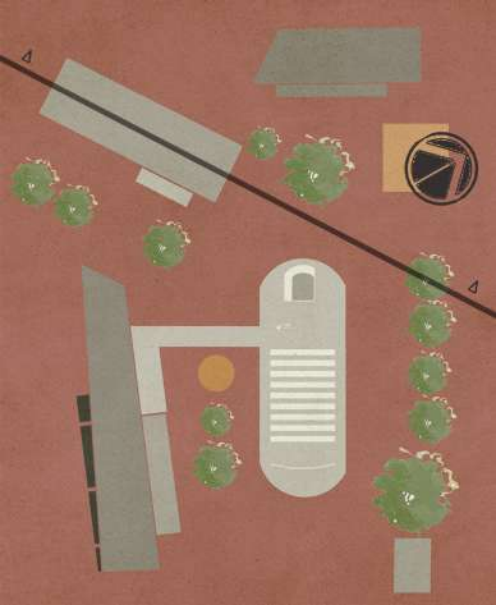
A

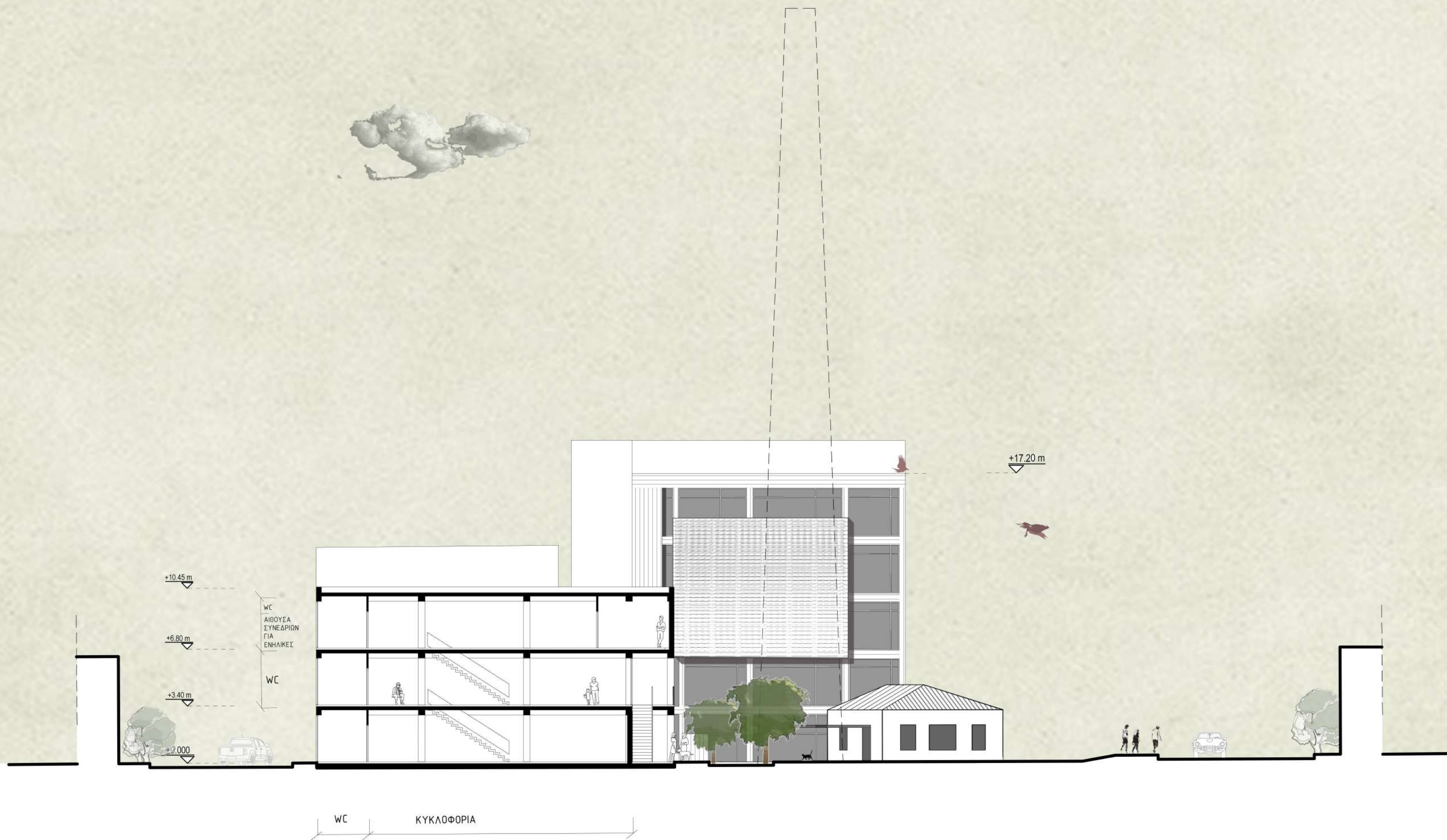


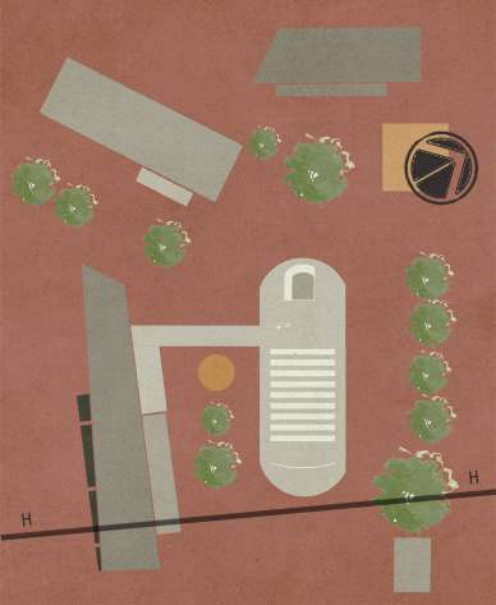
A



οψοτομή α-α | κλίμακα 1:200









ΑΜΦΙΘΕΑΤΡΟ

ΗΜΙΥΠΑΙΘΡΙΟΣ ΧΩΡΟΣ

ΠΑΡΑΣΚΕΥΑ ΣΤΗΡΙΟ

ΚΑΦΕ ΕΣΤΙΑΤΟΡΙΟ

+13.85 m

+7 m

+3.40 m

±0.000

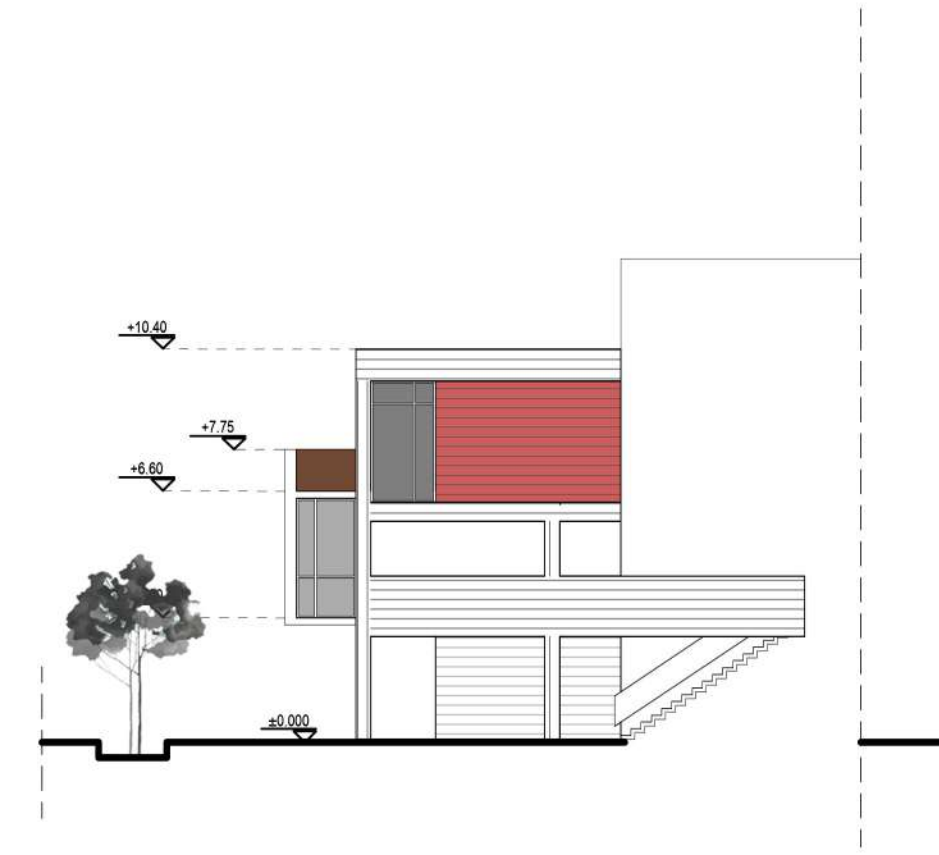
+45 m

οψοτομή η-η κλίμακα 1:200

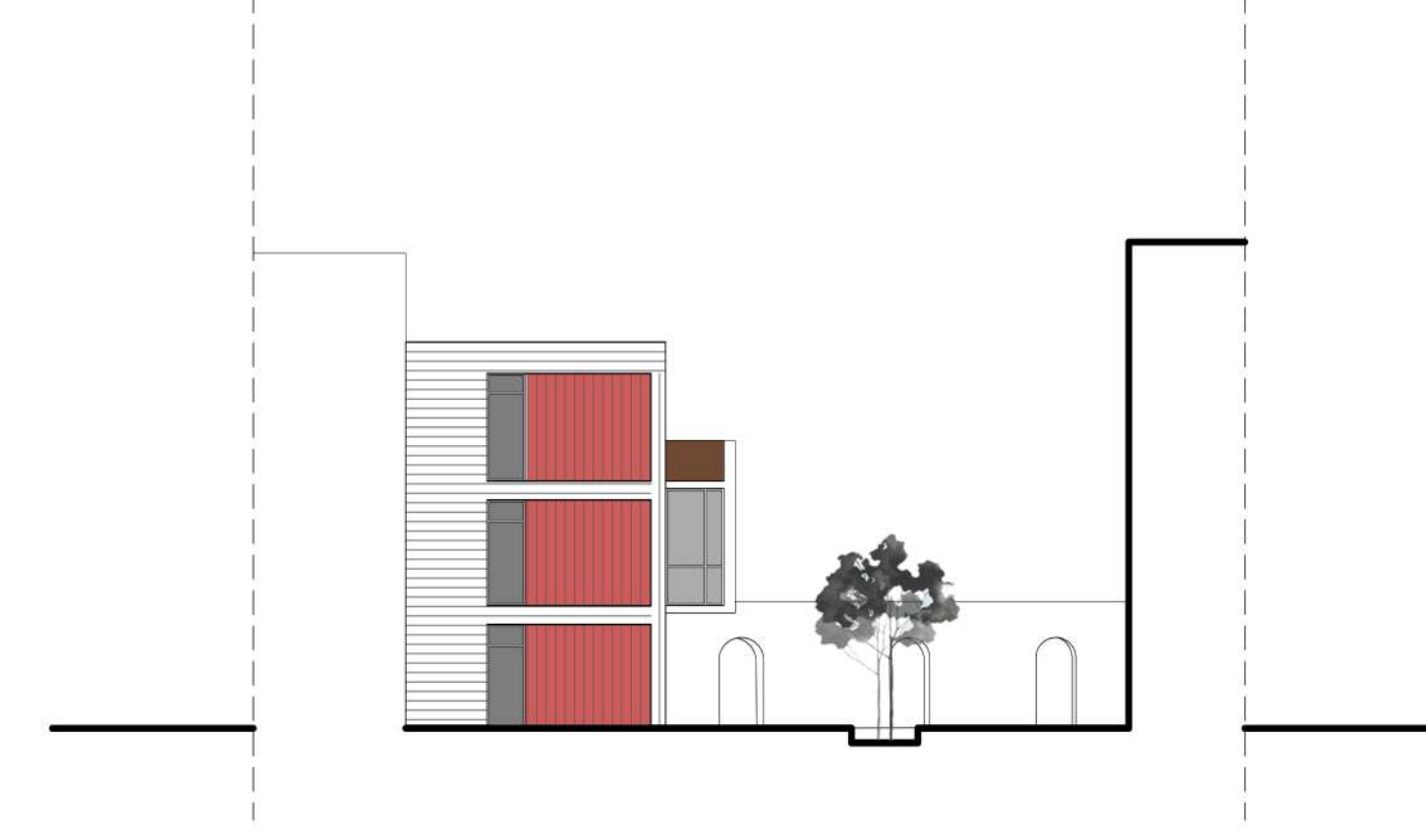
● κέντρο ψυχικής υγείας



νότια όψη



βορειοανατολική όψη

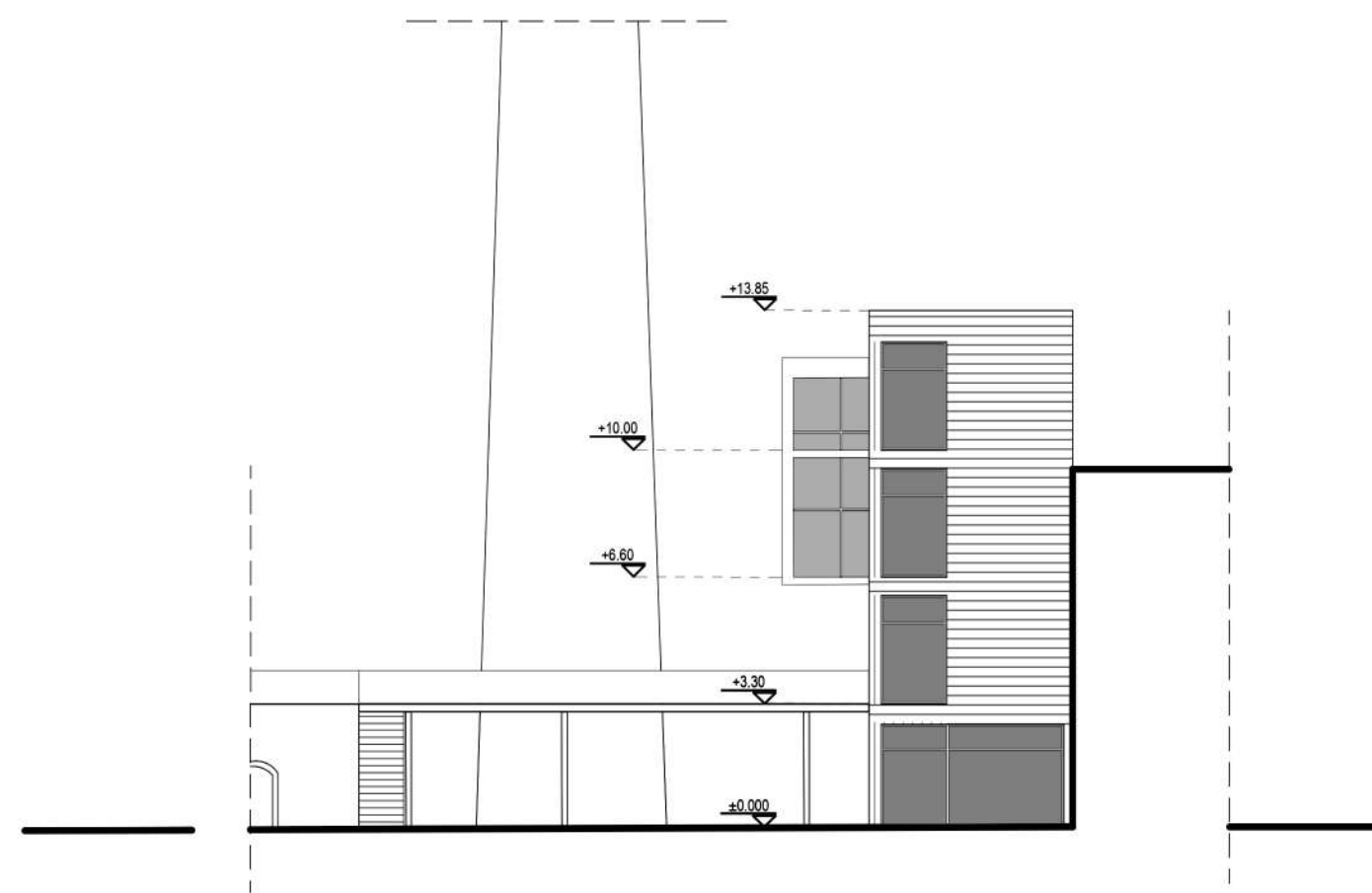


νοτιοδυτική όψη

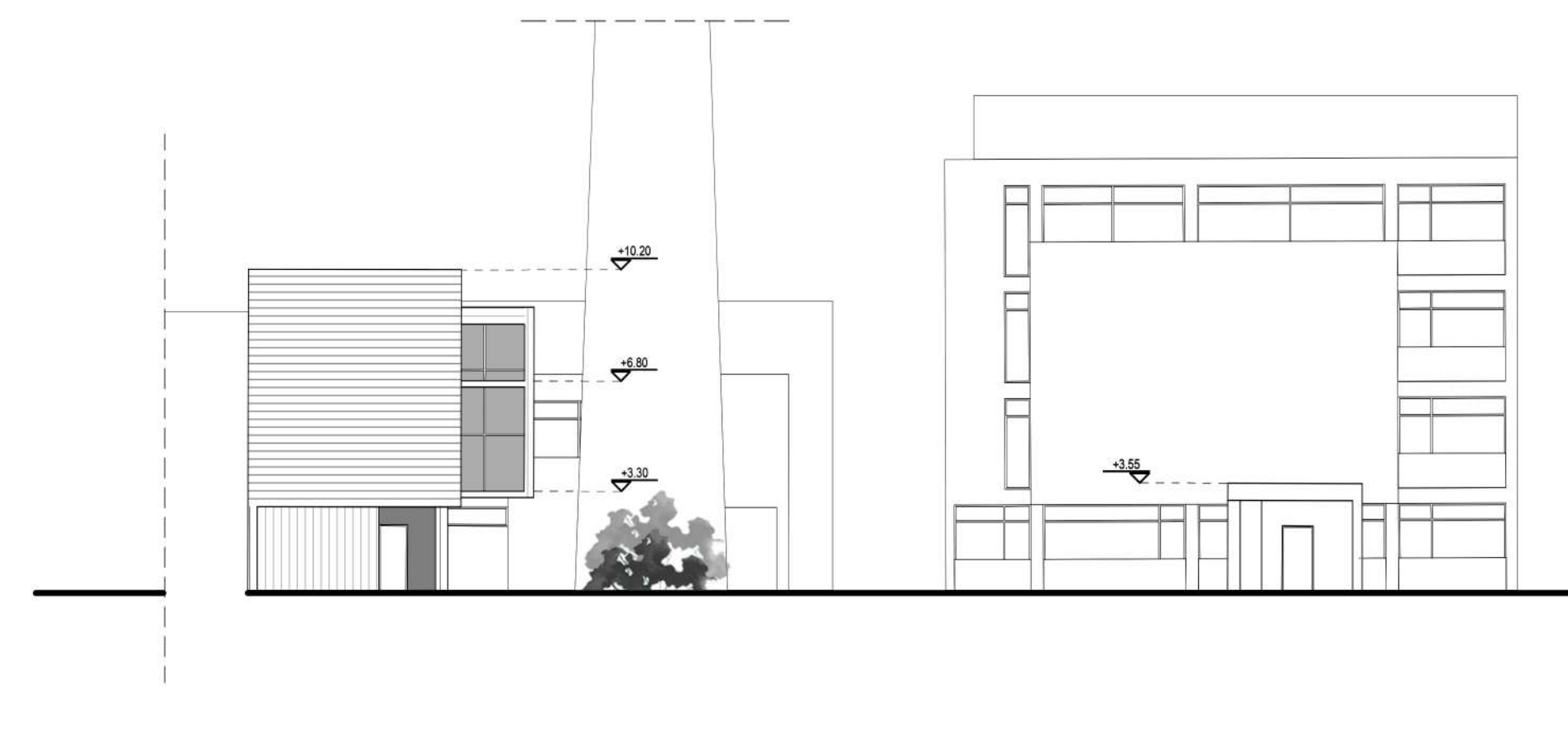


τομή γ-γ

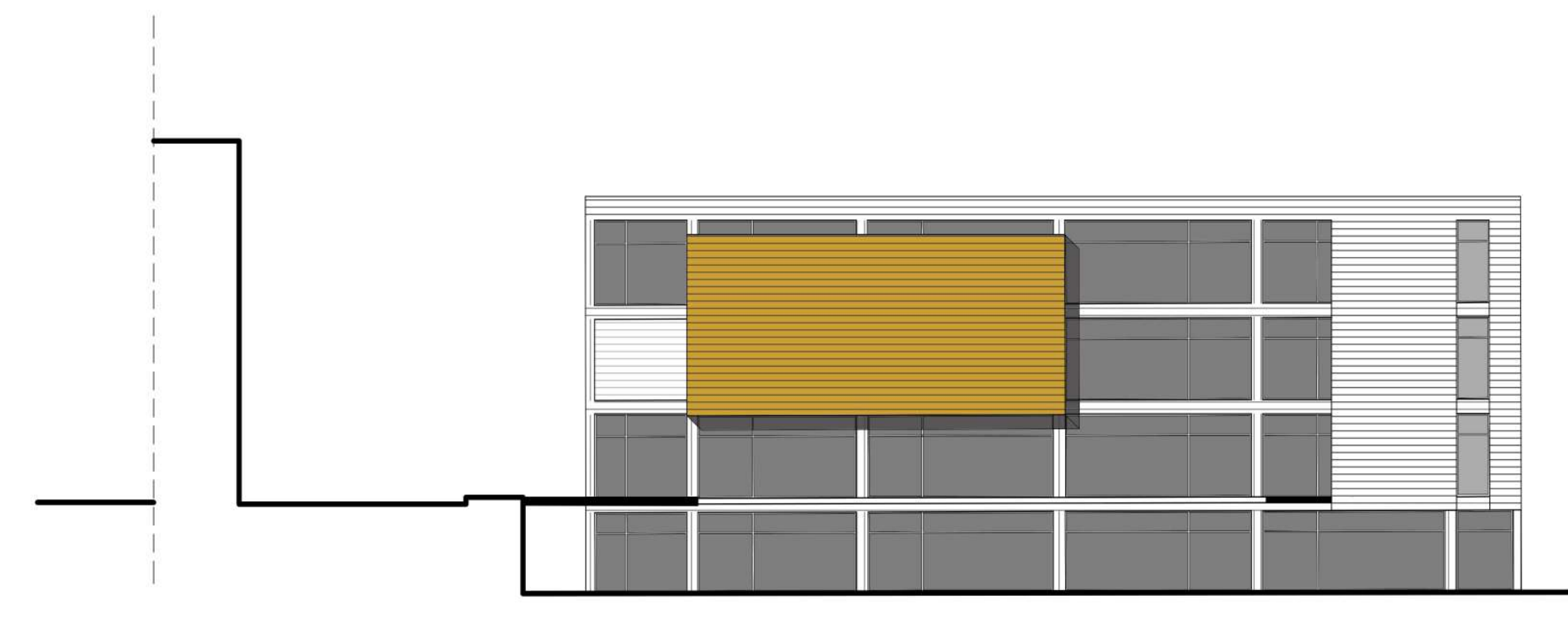
● δημιουργική απασχόληση



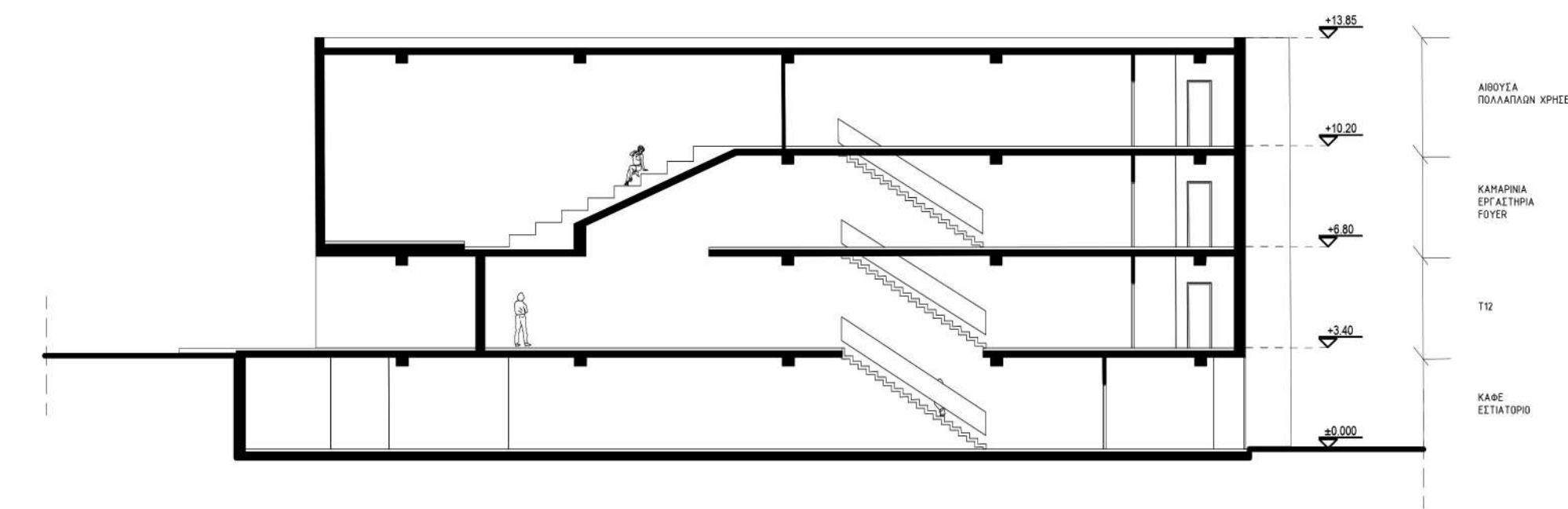
δυτική όψη



ανατολική όψη

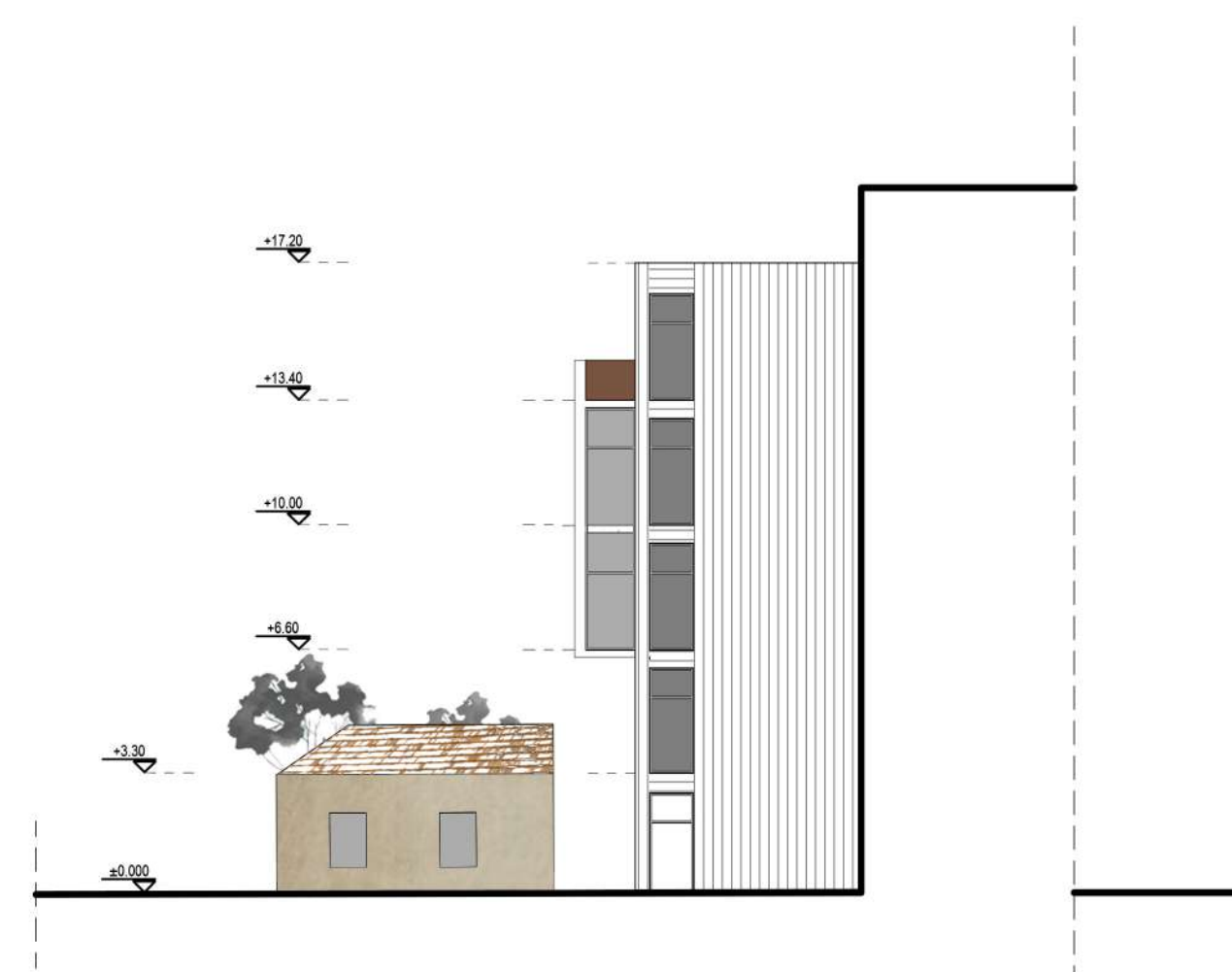


βόρεια όψη

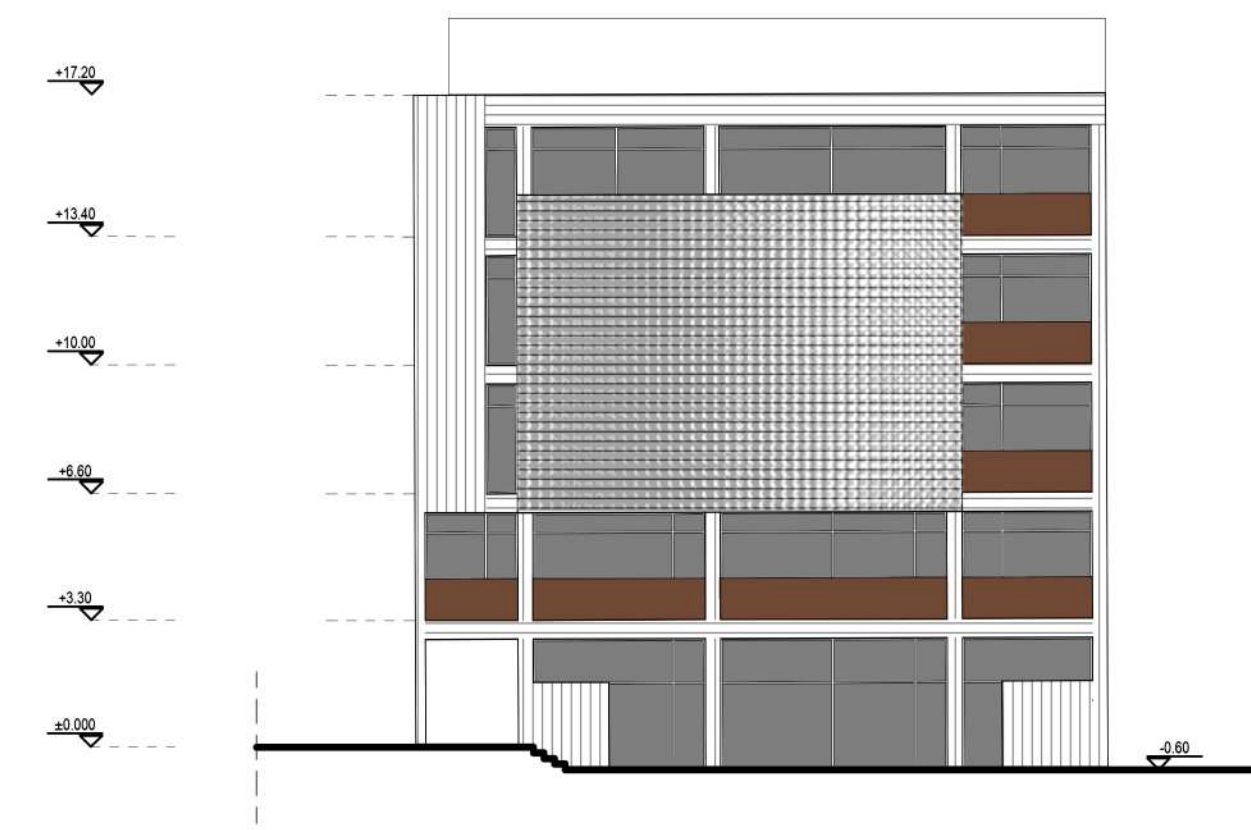


τομή ζ-ζ

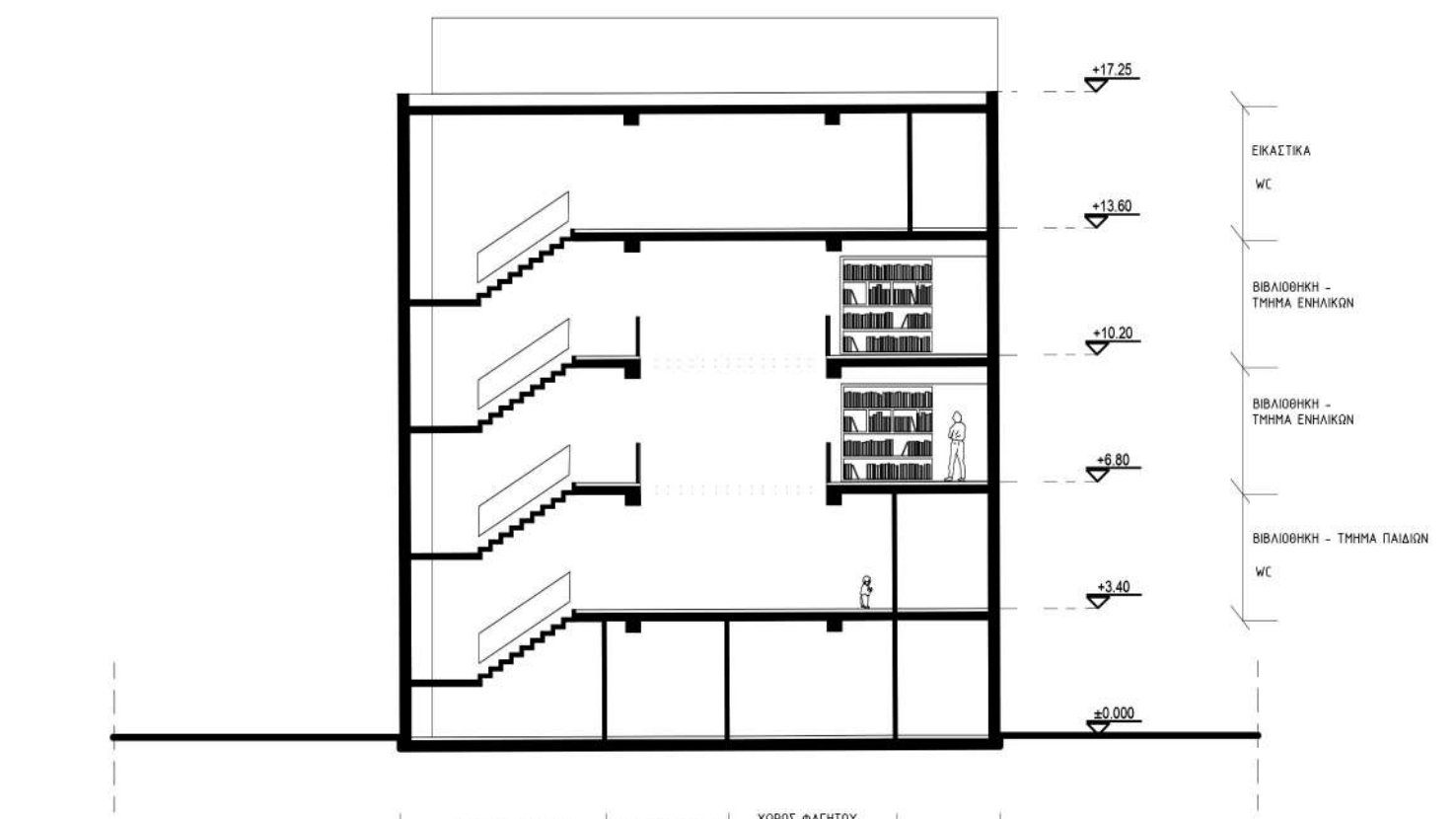
● βιβλιοθήκες



βόρεια όψη



νοτιοανατολική όψη



τομή β-β

Ευχαριστώ τον κ. Αγγελή
 πρώτα απ' όλους για την
 καθοδήγησή του όλον
 αυτόν τον καιρό προς την
 επίτευξη του
 συγκεκριμένου
 αποτελέσματος.
 Ευχαριστώ και τον κ.
 Σταυρίδη για τις
 συμβουλές του.

Ευχαριστώ όλους αυτούς
 τους ανθρώπους που με
 στήριξαν και με βοήθησαν
 (και) σε αυτό το ταξίδι.
 Και βασικά που με
 άντεξαν.

Κωνσταντίνα Τσώλη.



Εμπειρικοί, Υφιλάνιστοι

→ 'Ικοποι της ζωής μας
 δεν είναι η καμπερεια

Υπάρχουν απειράκις φαιότερα πράγματα
 απ'αυτή την αλαματφρα παρορεια
 του περαινμένου έργου.

Ικοποι της ζωής μας είναι η αγάπη,
 η ακελότητα
 ... μάρα μας.

... η απιτελή
 παραδοχή της ζωής μας και της
 κάθε μας εγχείρις εν παύτι τσοφ,
 εν κάθε στιγμή, εν κάθε έρωτι η
 αναισχλεια του υπάρχοντος

... το βιωματικό άρας της υπάρξεως
 μας.