



ΕΘΝΙΚΟ ΜΕΤΣΟΒΙΟ ΠΟΛΥΤΕΧΝΕΙΟ
ΤΜΗΜΑ ΑΡΧΙΤΕΚΤΟΝΩΝ ΜΗΧΑΝΙΚΩΝ



ΑΚΟΛΟΥΘΩΝΤΑΣ ΤΑ ΒΗΜΑΤΑ ΤΟΥ ΑΡΙΣΤΟΤΕΛΗ ΣΤΟΝ ΚΟΛΠΟ ΚΑΛΛΟΝΗΣ ΛΕΣΒΟΥ

TRACING ARISTOTLE'S FOOTSTEPS IN KALLONI GULF, LESVOS

ΑΛΕΞΑΝΔΡΑ ΑΚΡΙΩΤΗ ar16048

ΕΠΙΒΛΕΠΩΝ: ΒΑΣΙΛΗΣ ΓΚΑΝΙΑΤΣΑΣ

347π.X.



345π.X.



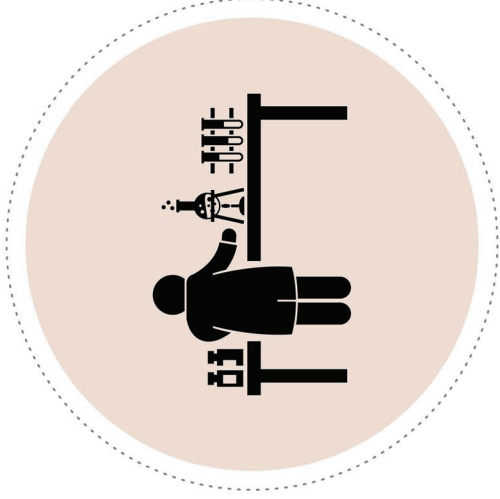


231 π.χ.

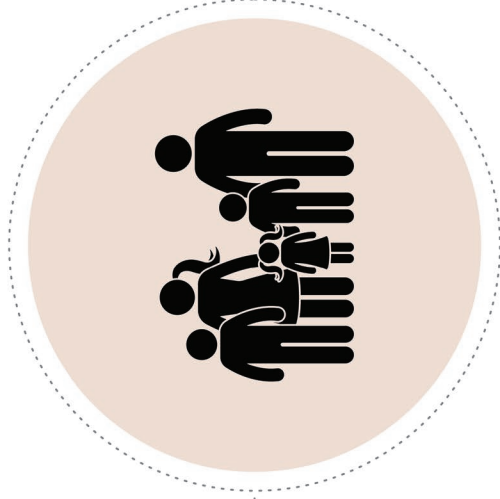


ΠΑΡΑΤΗΡΗΣΗ/ΣΥΛΛΟΓΗ
ΑΠΟ ΤΟ ΠΕΔΙΟ

ΕΡΓΑΣΤΗΡΙΑΚΕΣ
ΑΝΑΛΥΣΕΙΣ



ΔΙΑΜΟΝΗ
ΕΡΕΥΝΗΤΙΚΩΝ ΟΜΑΔΩΝ

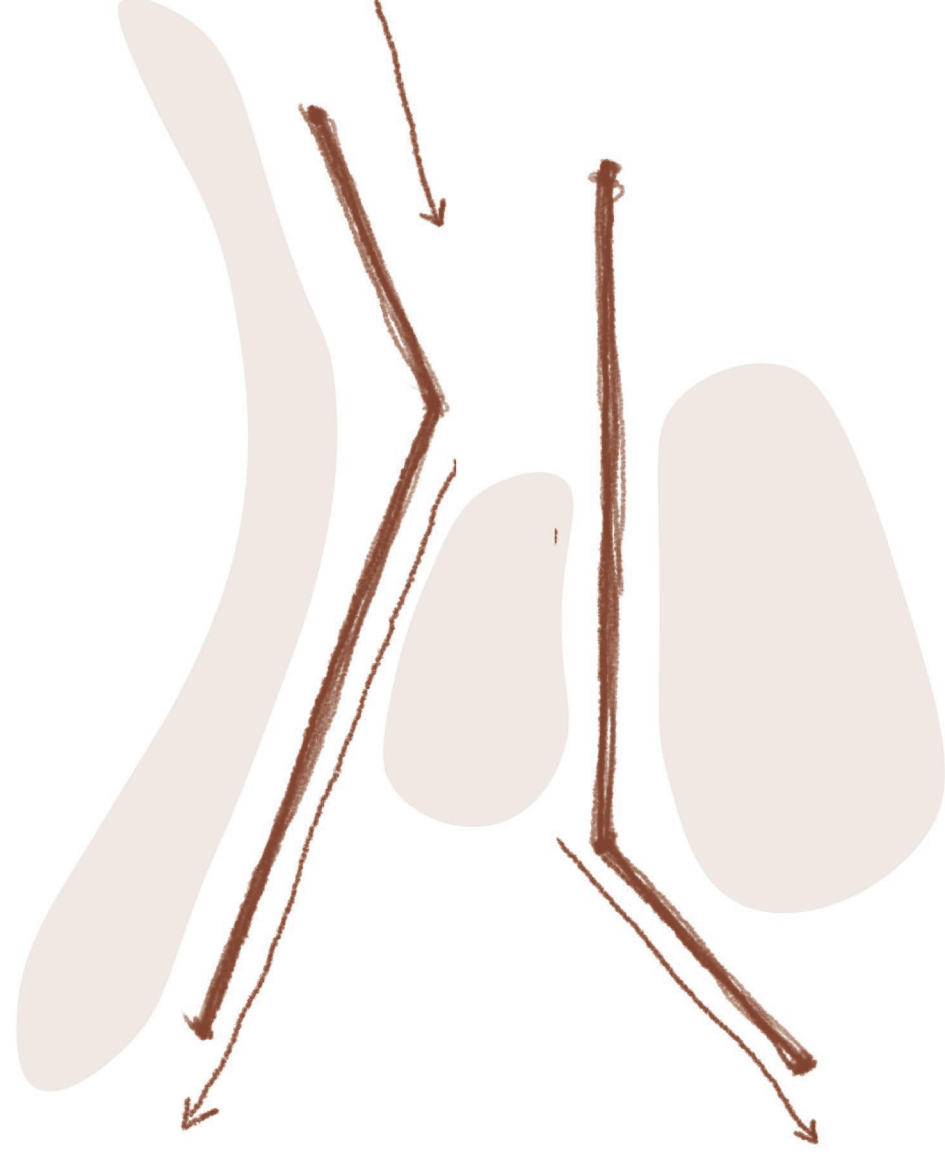
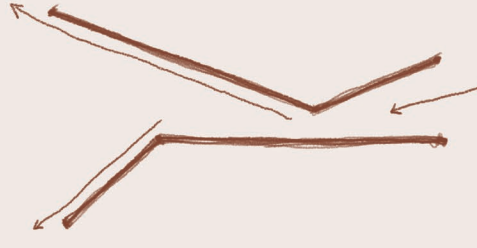
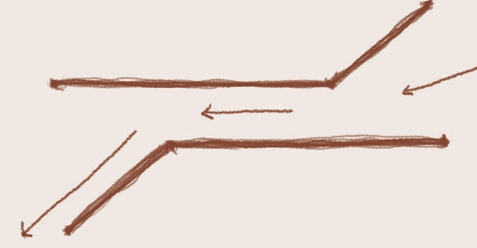


ΔΡΑΣΤΗΡΙΟΤΗΤΕΣ
ΠΕΔΙΟΥ ΟΛΟ ΤΟ ΧΡΟΝΟ

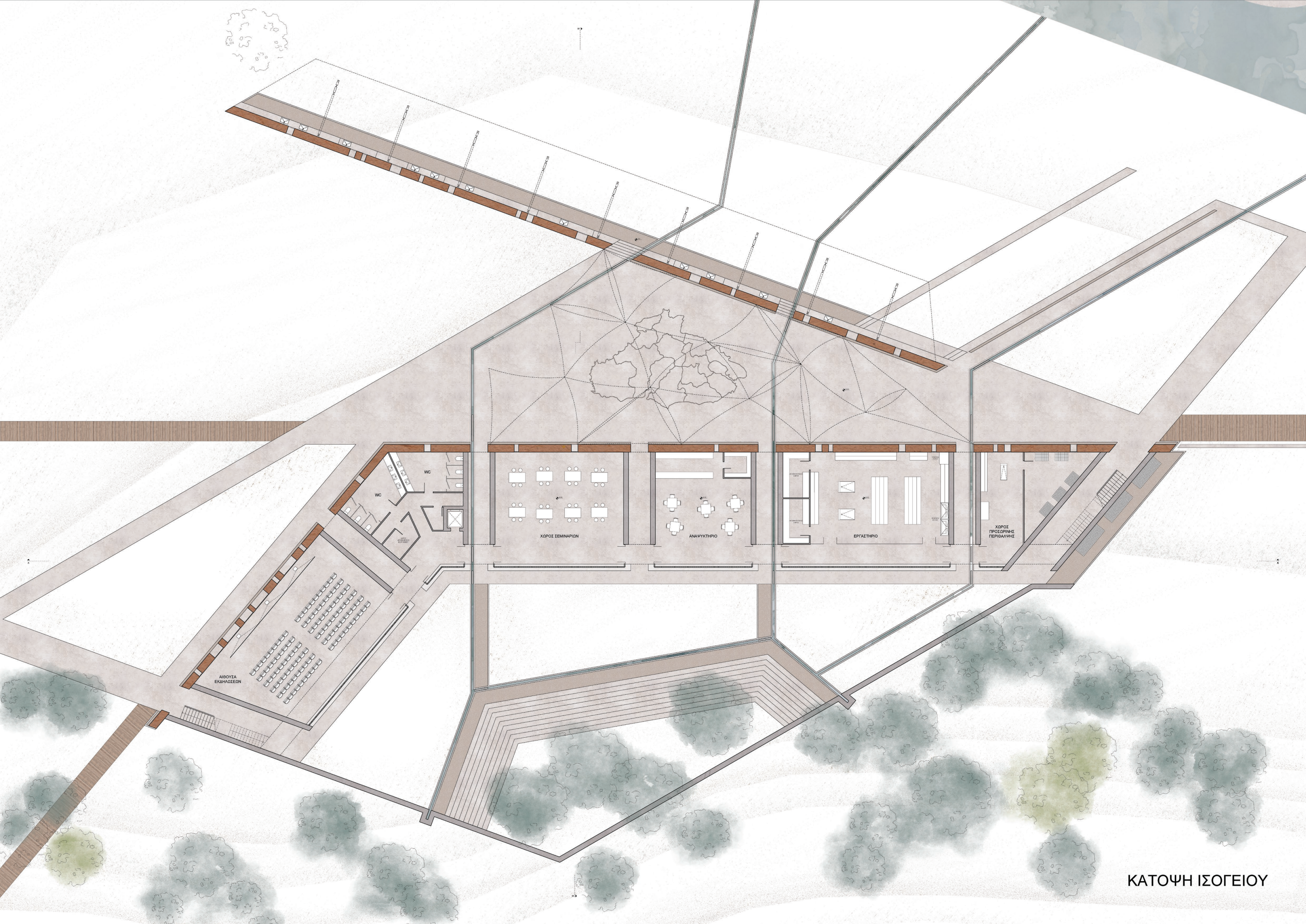
ΔΙΑΔΡΟΜΕΣ/ΔΙΑΣΤΑΣΕΙΣ
ΚΑΤΑΛΛΗΛΕΣ ΓΙΑ ΠΑΙΔΙΑ

ΠΡΟΣΩΡΙΝΗ ΠΕΡΙΘΑΛΨΗ
ΑΓΡΙΩΝ ΖΩΩΝ

ΒΙΩΜΑΤΙΚΑ ΠΑΙΧΝΙΔΙΑ







ΑΙΘΟΥΣΑ
ΕΚΔΗΛΩΣΕΩΝ

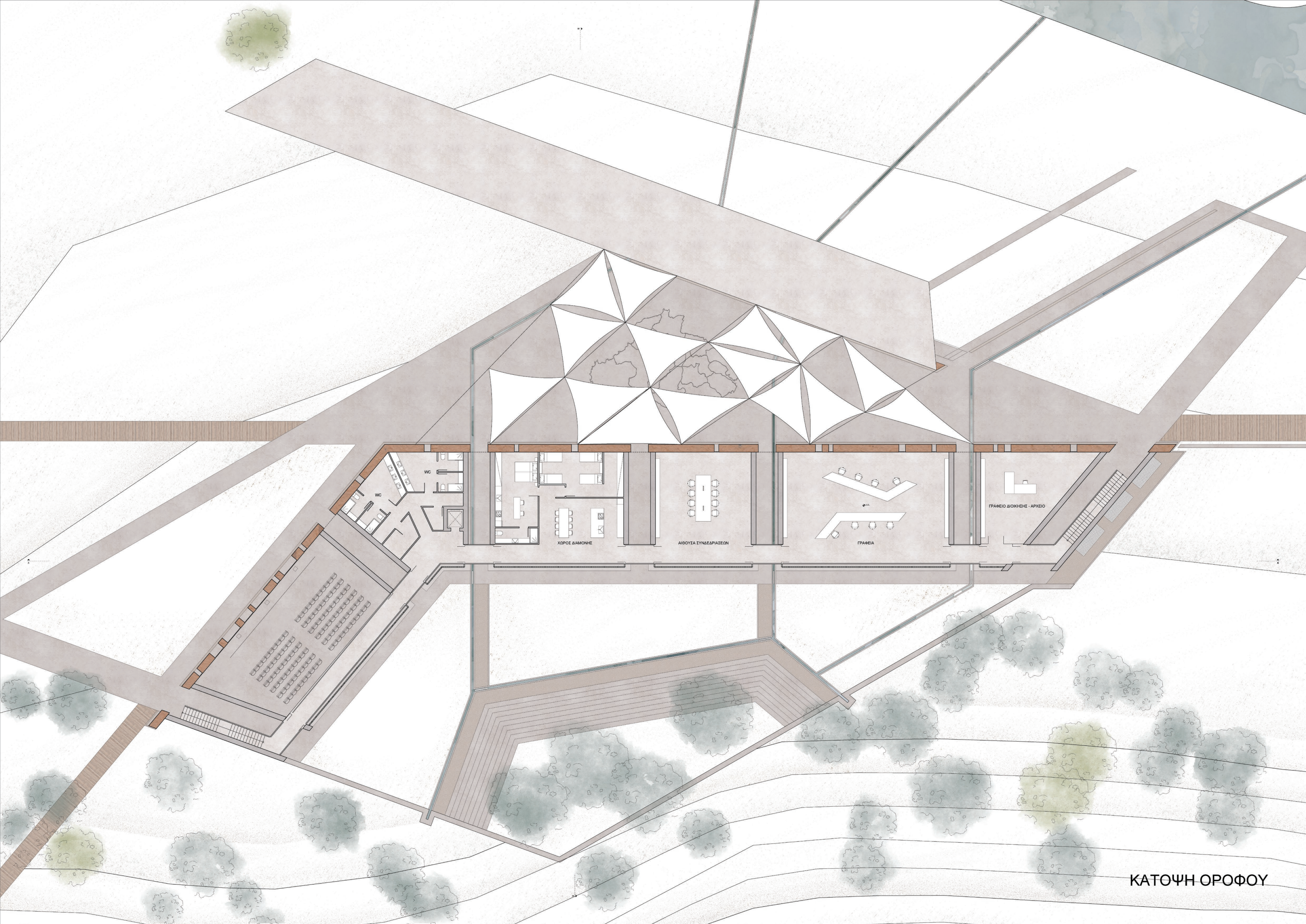
ΧΩΡΟΣ ΣΕΜΙΝΑΡΙΩΝ

ΑΝΑΨΥΚΤΗΡΙΟ

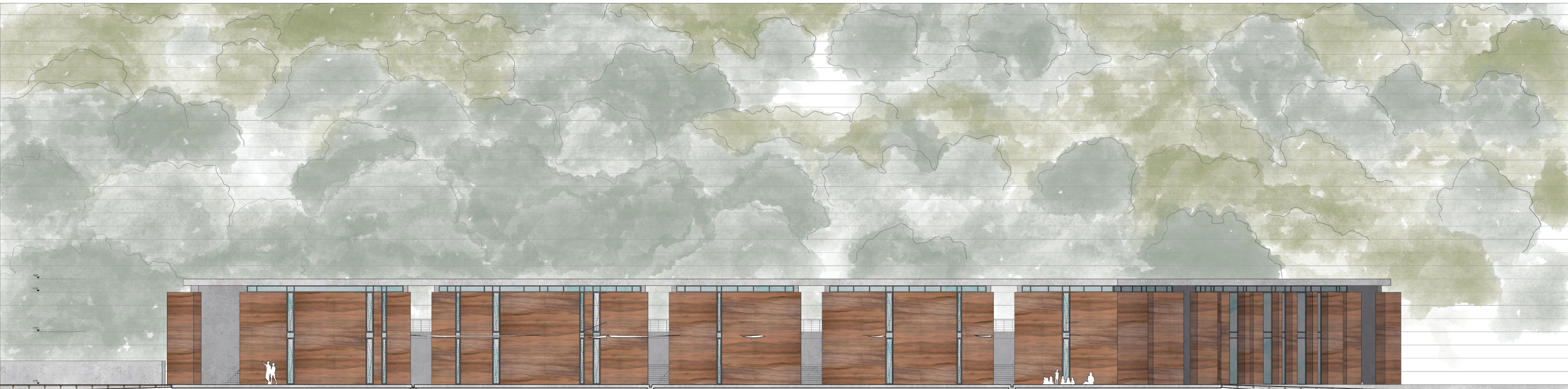
ΕΡΓΑΣΤΗΡΙΟ

ΧΩΡΟΣ
ΠΡΟΣΩΡΙΝΗΣ
ΠΕΡΙΘΑΛΨΗΣ

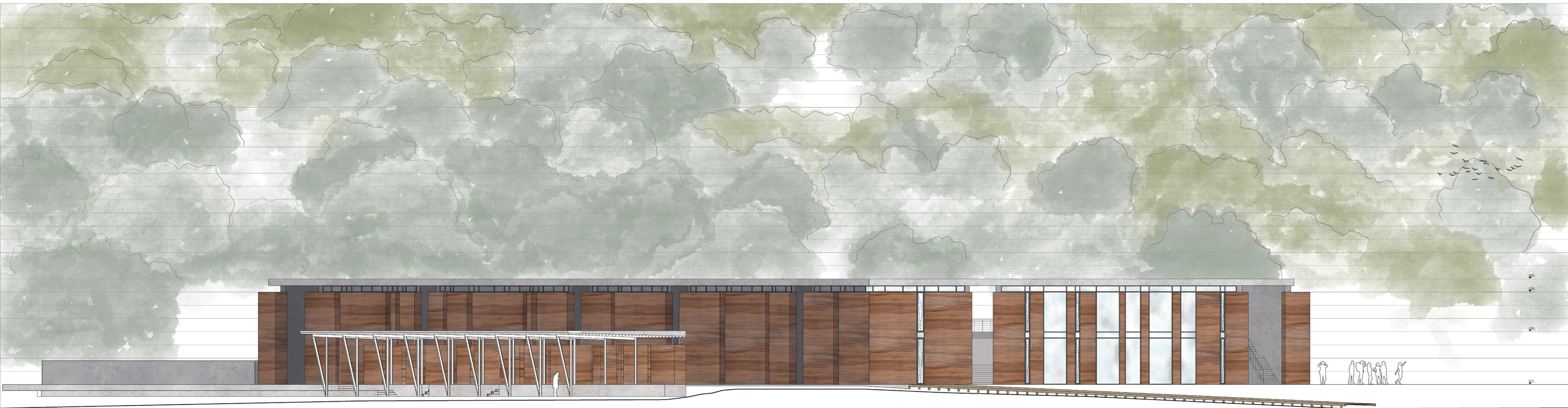
ΚΑΤΟΨΗ ΙΣΟΓΕΙΟΥ



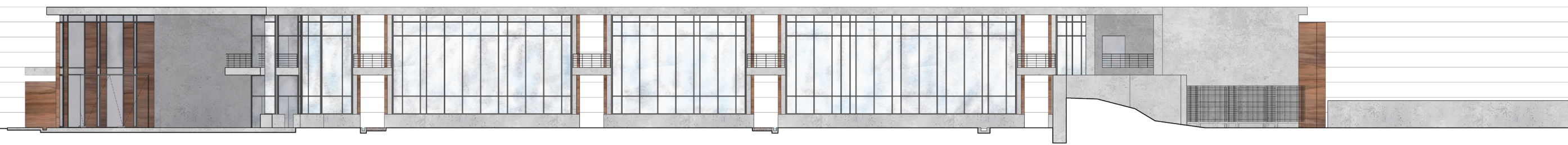
ΚΑΤΟΨΗ ΟΡΟΦΟΥ



ΒΟΡΕΙΑ ΟΨΗ



ΔΥΤΙΚΗ ΟΨΗ



NOTIA ΟΨΗ



TOMH A-A



TOMH B-B

