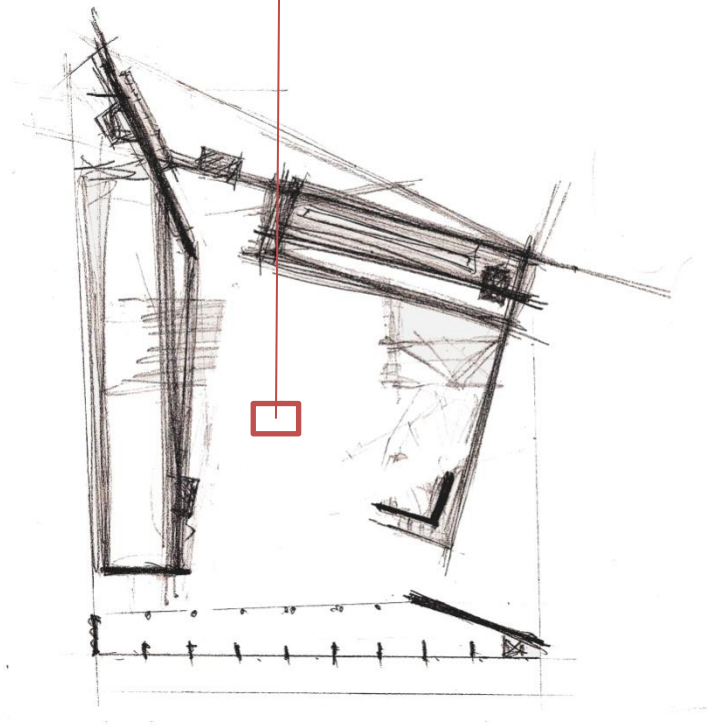


# κέντρο αρχιτεκτονικής στο γκάζι

{ ολοκληρωμένη λειτουργία κρατικού φορέα διαφύλαξης και προβολής του  
αρχιτεκτονικού έργου }



εθνικό μετσόβιο πολυτεχνείο

σχολή\_ αρχιτεκτόνων μηχανικών

τομέας\_ 1 αρχιτεκτονικού σχεδιασμού

σπουδαστές\_ κωνσταντίνος τζαβάρας  
άγγελος караδήμας

επιβλέποντες καθηγητές\_ τάσης παπαϊωάννου  
γιώργος μακρής

αθήνα \_ μάρτιος\_ 2012



## επεξεργασία θέματος

1_εισαγωγικά	1
2.1_επιλογή οικοπέδου	2
2.2_ανάλυση περιοχής	4
3.1_επεξεργασία σε κλίμακα 1:500	6
3.2_επεξεργασία σε κλίμακα 1:200	8
4.1_κτιριολογικό πρόγραμμα	11
4.2_οργάνωση κατόψεων	12

## τελικά σχέδια

5.1-5.8_κατόψεις	15
6.1-6.2_όψεις	31
7.1-7.3_τομές	35
8_φωτογραφίες τελικής μακέτας 1:100 και 3D	41





**στόχος**

στόχος της διπλωματικής αυτής είναι η δημιουργία κτιριακού συνόλου, στις εγκαταστάσεις του οποίου θα μπορούσε να λειτουργήσει αυτοδύναμος κρατικός φορέας αρχιτεκτονικής με σκοπό :

- α) τη συγκέντρωση, διαφύλαξη, συντήρηση, επεξεργασία και προβολή αρχιτεκτονικού αρχειακού υλικού (μακέτες, σχέδια, συγγράμματα κ.α.)
- β) τη διοργάνωση εκθέσεων και εκδηλώσεων αρχιτεκτονικού και πολιτιστικού ενδιαφέροντος

το παραπάνω κέντρο αρχιτεκτονικής όπως διαφαίνεται και από το ονομά του έχει στόχο τη προβολή της ελληνικής αρχιτεκτονικής

συνεπώς η λειτουργία του είναι συνδεδεμένη με λοιπούς υφιστάμενους φορείς αρχιτεκτονικής τόσο εγχώριους όσο και διεθνείς

**υπάρχοντες φορείς με αρχιτεκτονική δράση στην αθήνα**

- \_ελληνικό ινστιτούτο αρχιτεκτονικής
- \_Σ.Α.Δ.Α.Σ. Π.Ε.Α.
- \_αρχιτεκτονική σχολή εθνικού μετσοβίου πολυτεχνείου
- \_μουσείο μπενάκη
- \_τεχνικό επιμελητήριο Ελλάδος
- \_ελληνική αρχιτεκτονική εταιρεία
- \_ιδιώτες (αρχιτεκτονικά γραφεία, ιδιωτικές σχολές, λοιπές ιδιωτικές συλλογές κ.α.)



ΕΘΝΙΚΟ ΜΕΤΣΟΒΙΟ ΠΟΛΥΤΕΧΝΕΙΟ  
ΣΧΟΛΗ ΑΡΧΙΤΕΚΤΟΝΩΝ ΜΗΧΑΝΙΚΩΝ

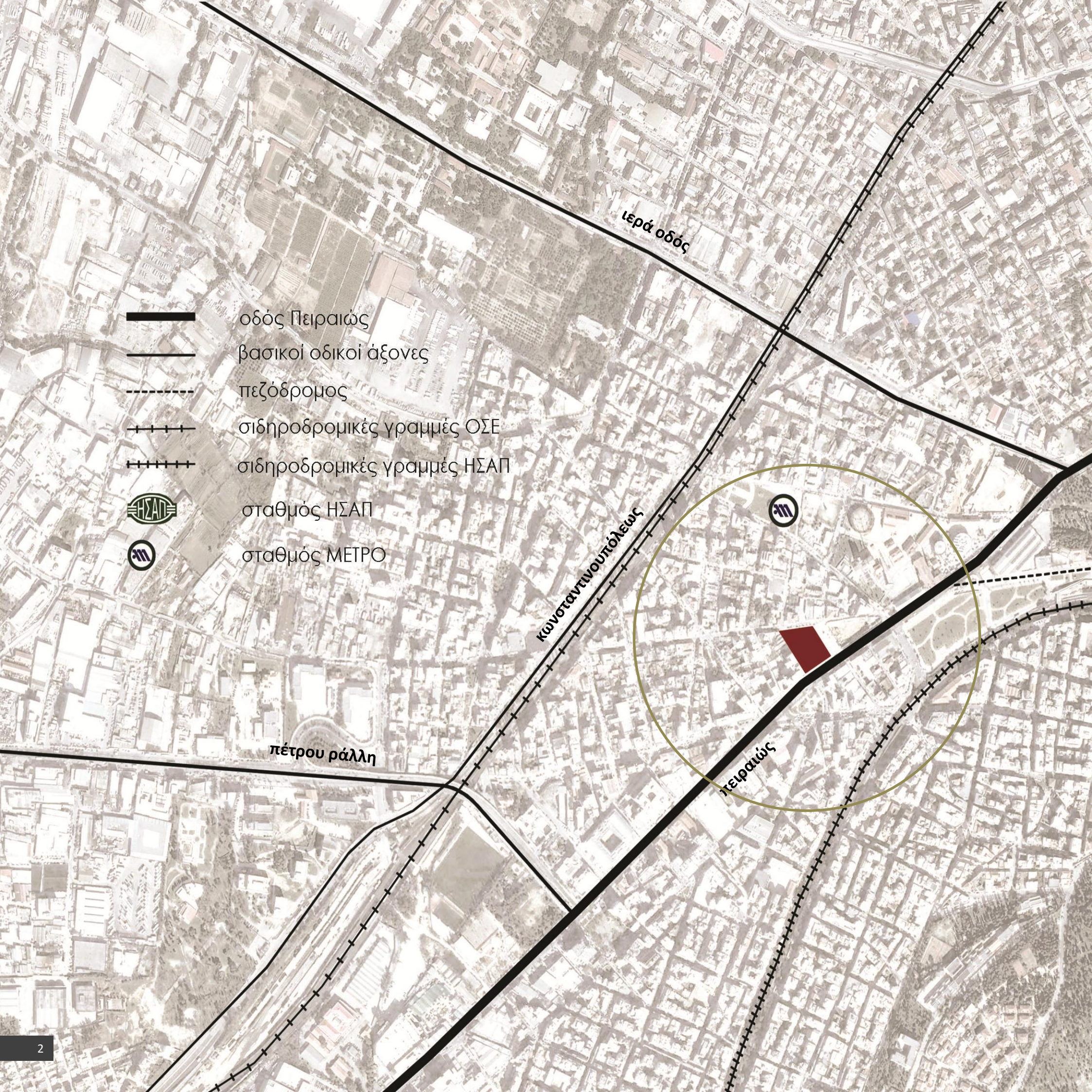


ΕΛΛΗΝΙΚΟ ΙΝΣΤΙΤΟΥΤΟ ΑΡΧΙΤΕΚΤΟΝΙΚΗΣ  
HELLENIC INSTITUTE OF ARCHITECTURE

ΜΟΥΣΕΙΟ  ΜΠΕΝΑΚΗ

CEE





οδός Πειραιώς



βασικοί οδικοί άξονες



πεζόδρομος



σιδηροδρομικές γραμμές ΟΣΕ



σιδηροδρομικές γραμμές ΗΣΑΠ



σταθμός ΗΣΑΠ



σταθμός ΜΕΤΡΟ

Ιερά οδός

Κωνσταντινούπολης

Πειραιώς

πέτρου ράλλη



# 2.1

## επιλογή οικοπέδου

### κριτήρια επιλογής οικοπέδου :

- \_ ευρύτερο κέντρο της αθήνας
- \_ πρόσβαση με όλα τα μέσα μεταφοράς
- \_ περιοχή με υπερτοπικό χαρακτήρα
- \_ οπτική επαφή με λόφο ακρόπολης
- \_ ένταξη σε δίκτυο κτιρίων πολιτιστικού ενδιαφέροντος







- οικόπεδο
- αμιγής κατοικία
- γενική κατοικία
- εμπόριο - υπηρεσίες
- περίθαλψη - πολιτισμός
- εκπαίδευση
- ελεύθεροι ανοιχτοί χώροι
- υπερτοπικό εμπόριο
- γραφεία
- διοίκηση
- μικτές χρήσεις
- περίθαλψη
- πράσινο
- αναψυχή - τουρισμός
- αποθήκες
- χονδρεμπόριο
- αστικά Μ.Μ.Μ.
- βιοτεχνία
- βιομηχανία
- parking
- εγκαταστάσεις υποδομής
- ανοικτοί δομήσιμοι χώροι

χρήσεις γης

\_\_\_\_\_ αρχαιολογικό μουσείο

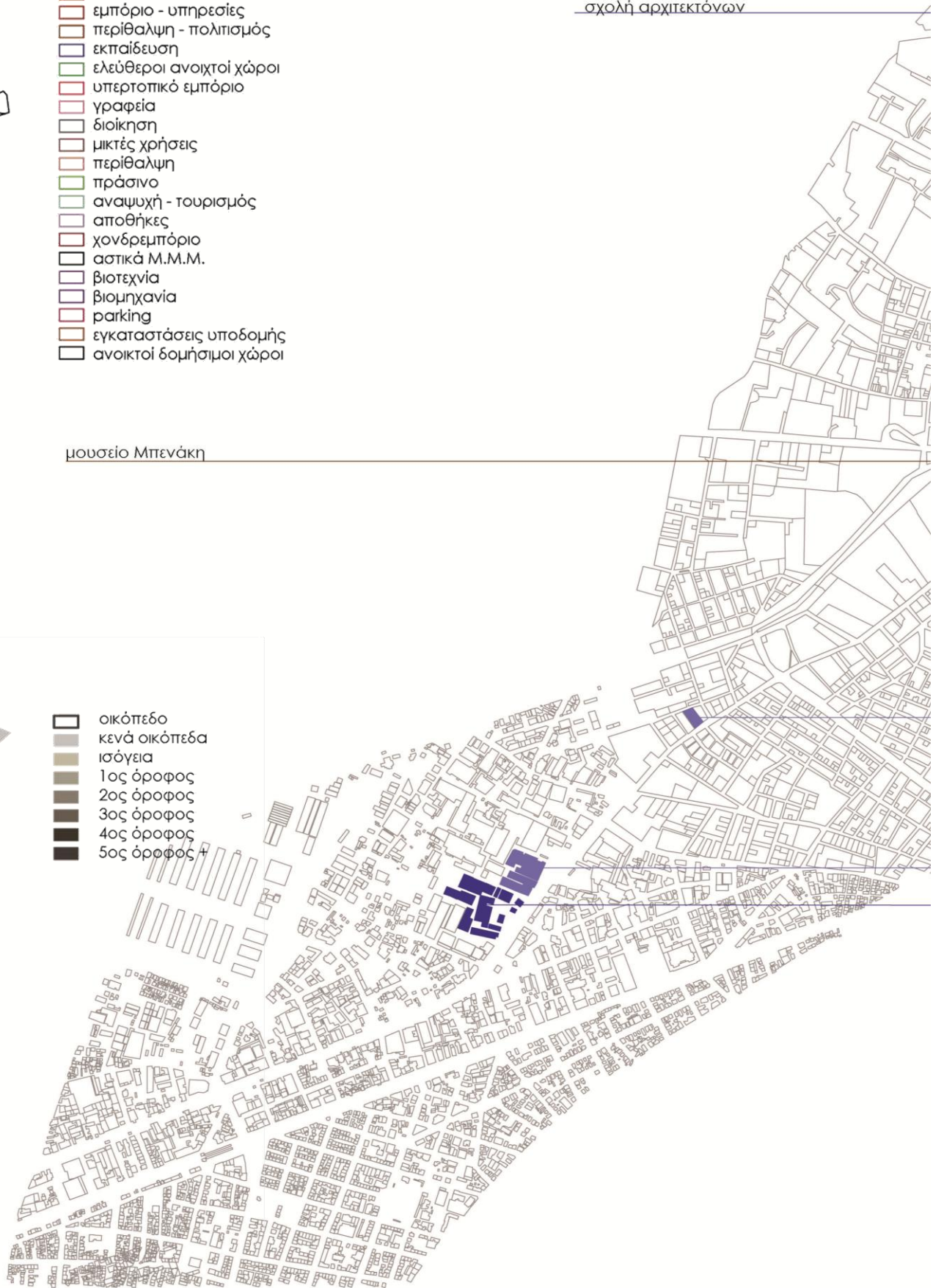
\_\_\_\_\_ σχολή αρχιτεκτόνων

\_\_\_\_\_ μουσείο Μπενάκη



- οικόπεδο
- κενά οικόπεδα
- ισόγεια
- 1ος όροφος
- 2ος όροφος
- 3ος όροφος
- 4ος όροφος
- 5ος όροφος

ύψη γύρω κτιρίων



χάρτης πολιτιστικών χρήσεων



# 2.2

## ανάλυση περιοχής

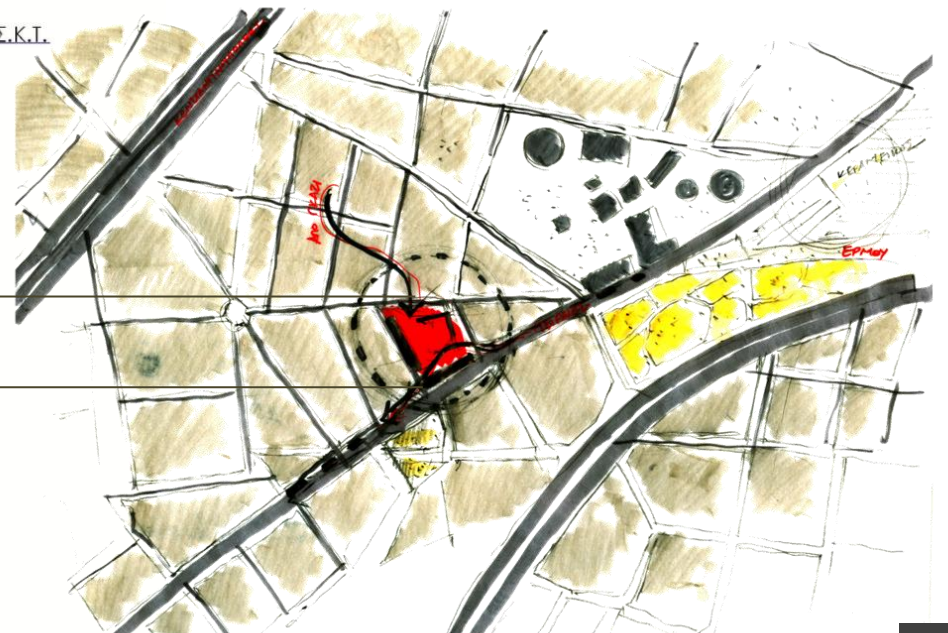


Α.Σ.Κ.Τ.

- οικόπεδο
- μουσεία
- εκθεσιακοί χώροι
- πολυώροια
- θέατρα
- πανεπιστημιακά ιδρύματα

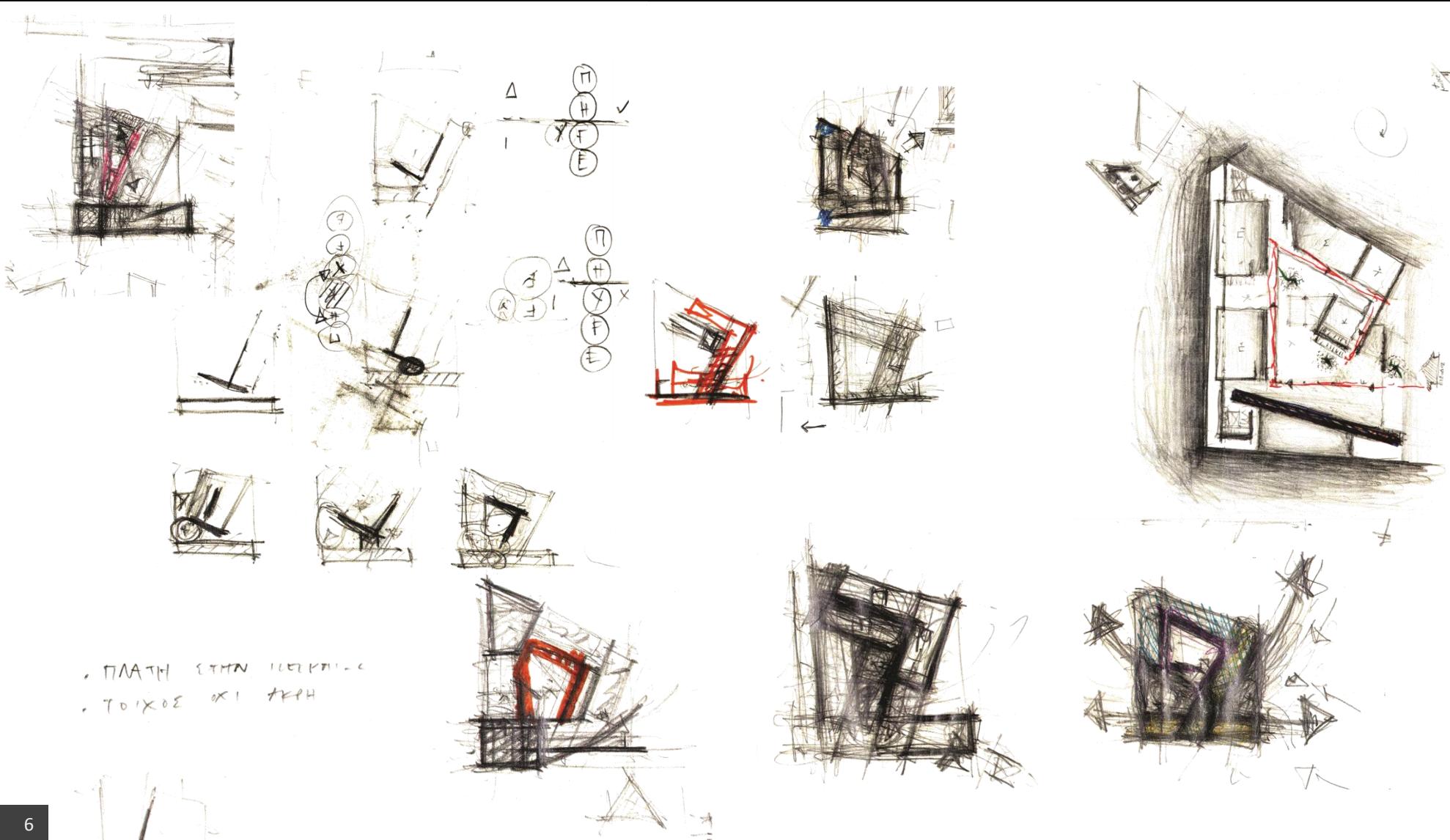
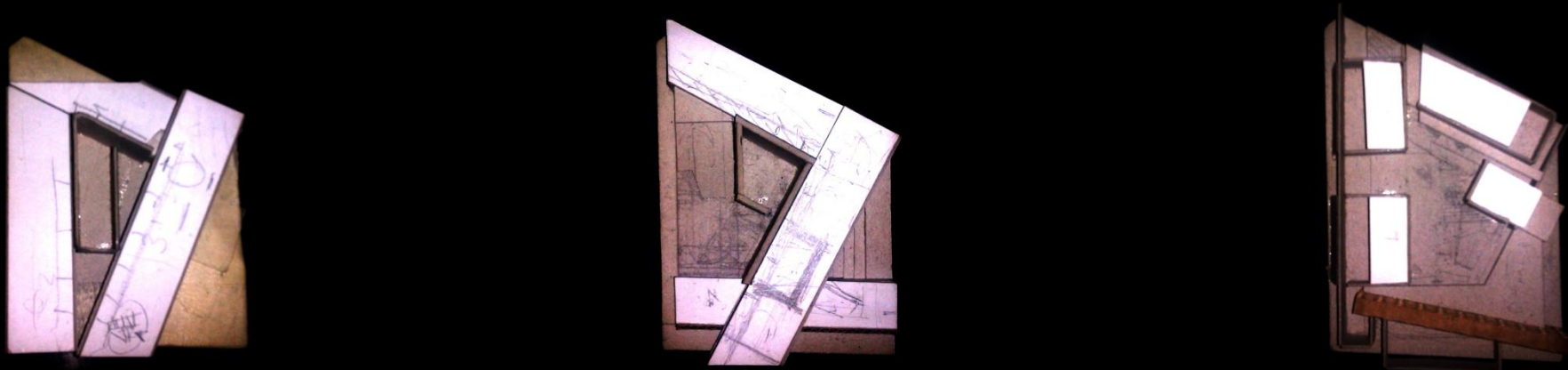
πίσω δρόμοι\_μικροκλίμακα-χαρακτήρας γειτονιάς

πειραιώς\_υπερτοπικός χαρακτήρας



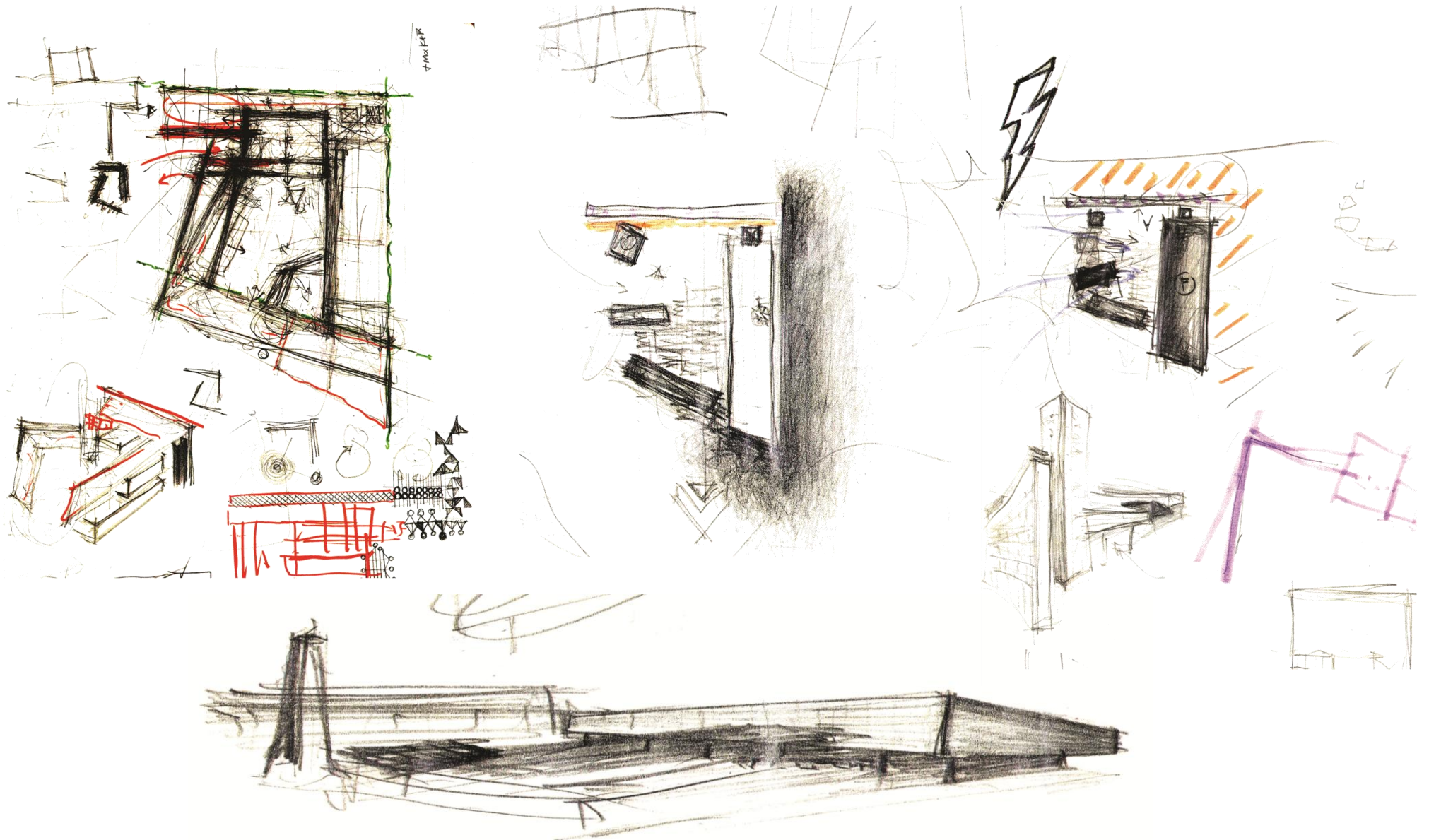
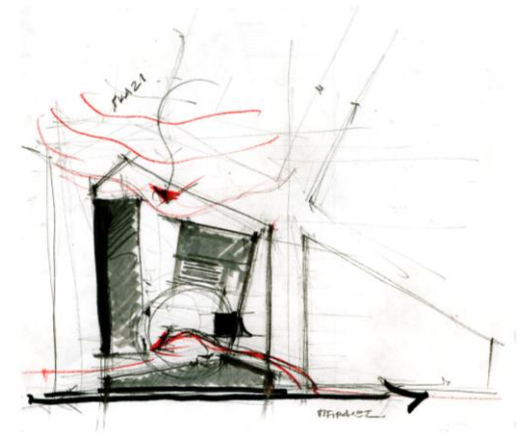
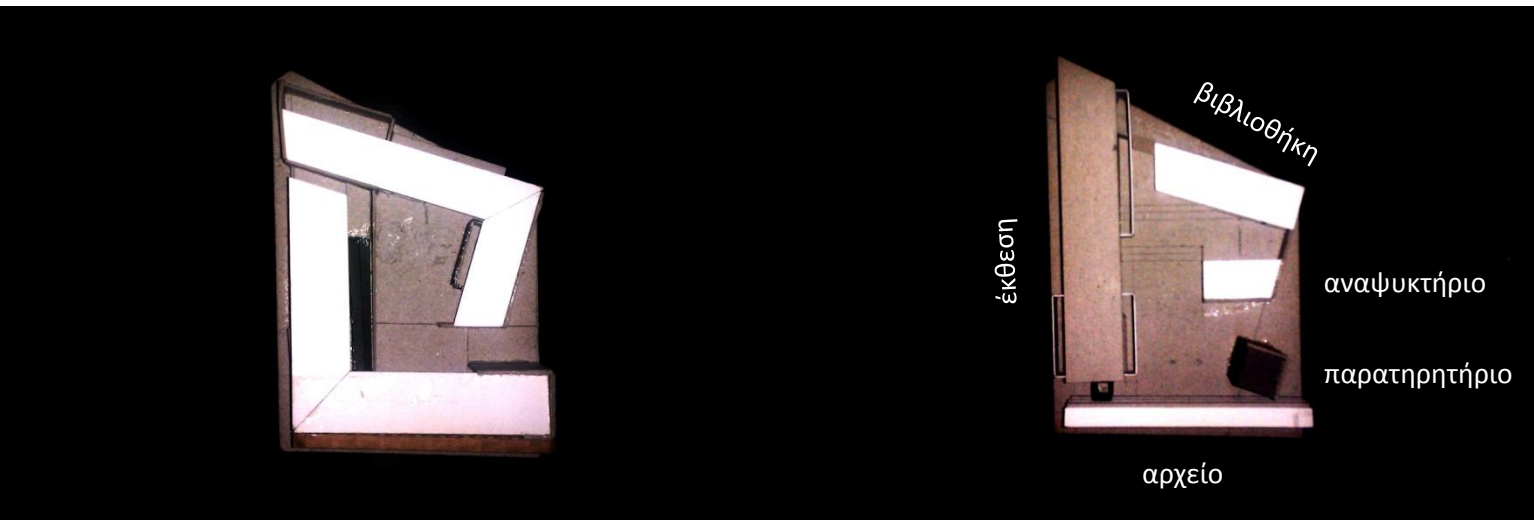


σε πρώτο στάδιο και κλίμακα 1:500 η μελέτη επικεντρώθηκε σε πειραματισμούς με τα σχήματα και τους όγκους όπως αυτά σταδιακά ορίζονταν και από το κτιριολογικό πρόγραμμα, προκειμένου το κτίριο να αποκτήσει χαρακτήρα και μορφή πάνω στο οικόπεδο



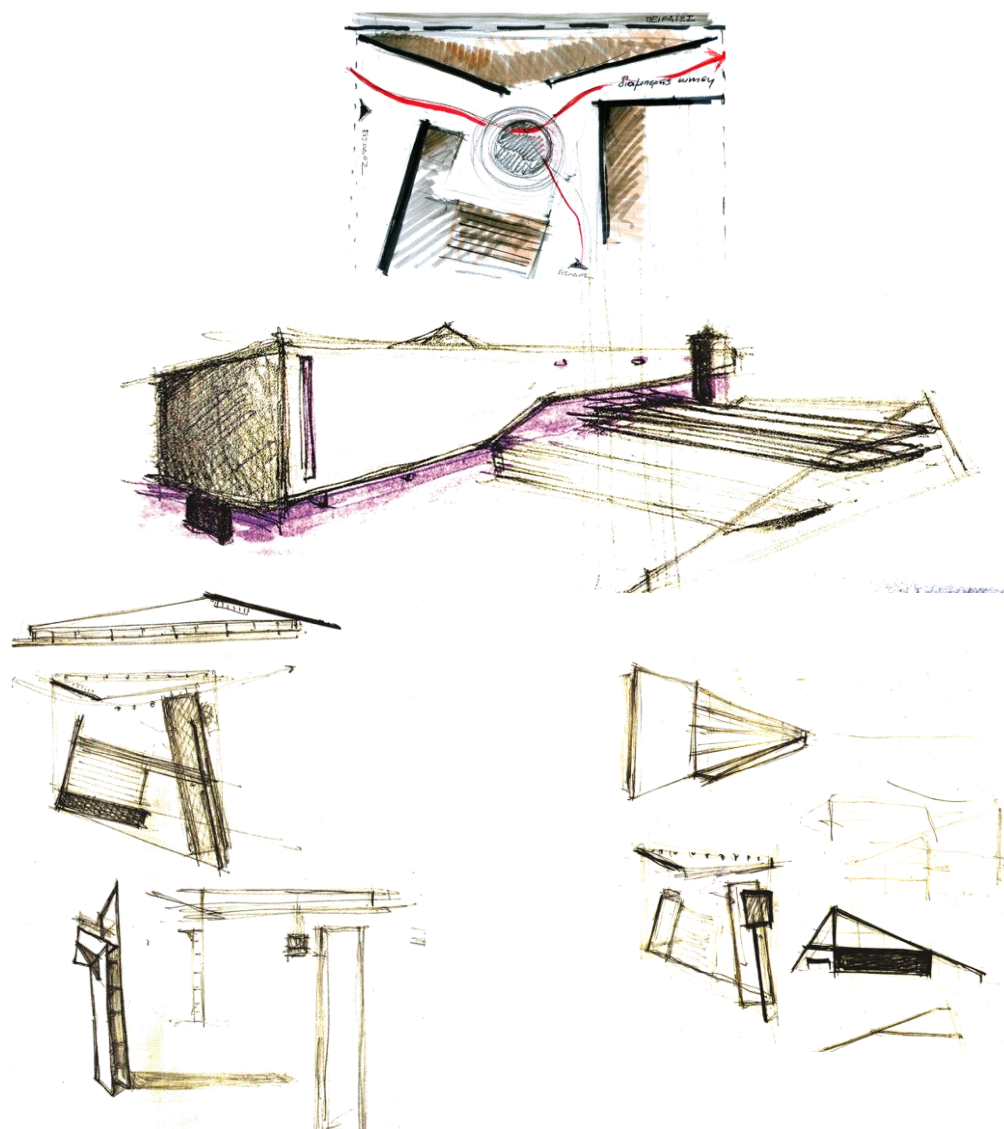
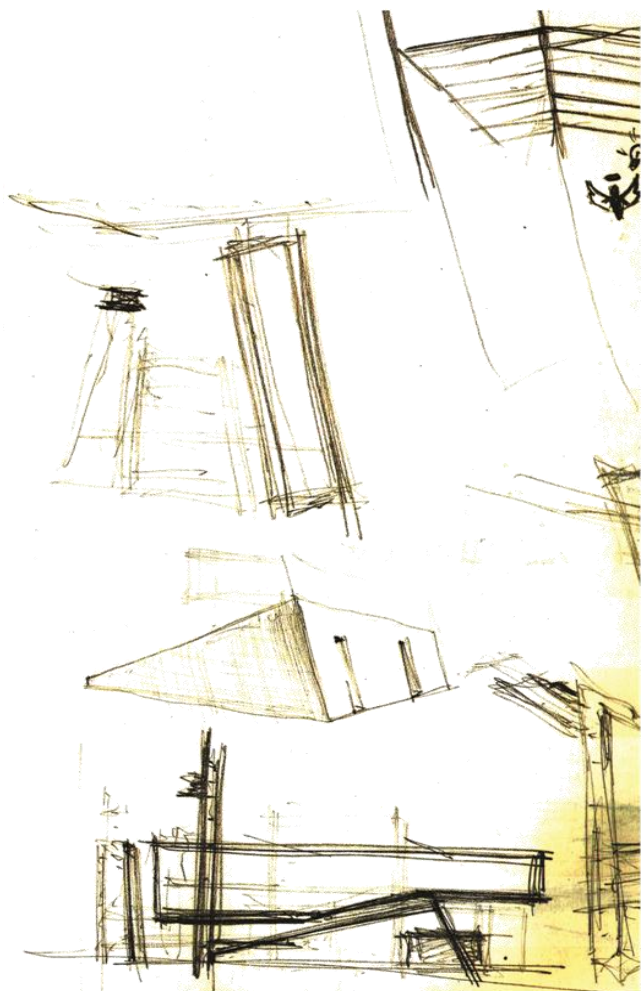
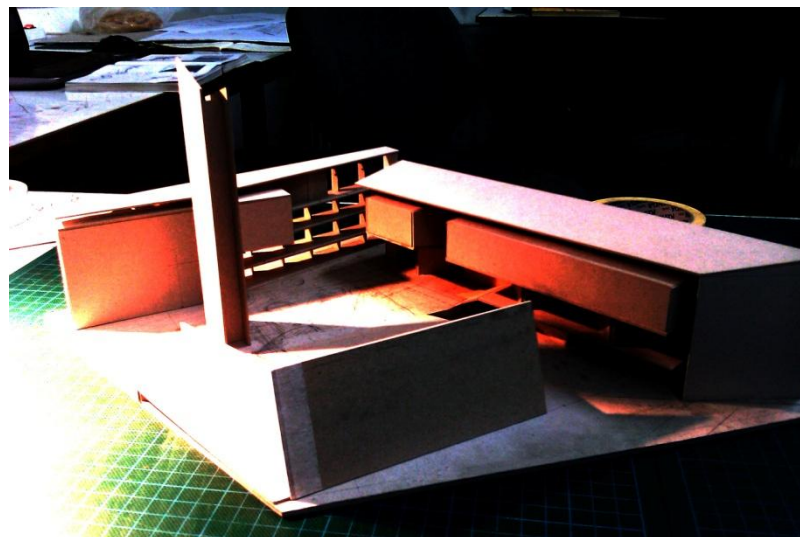
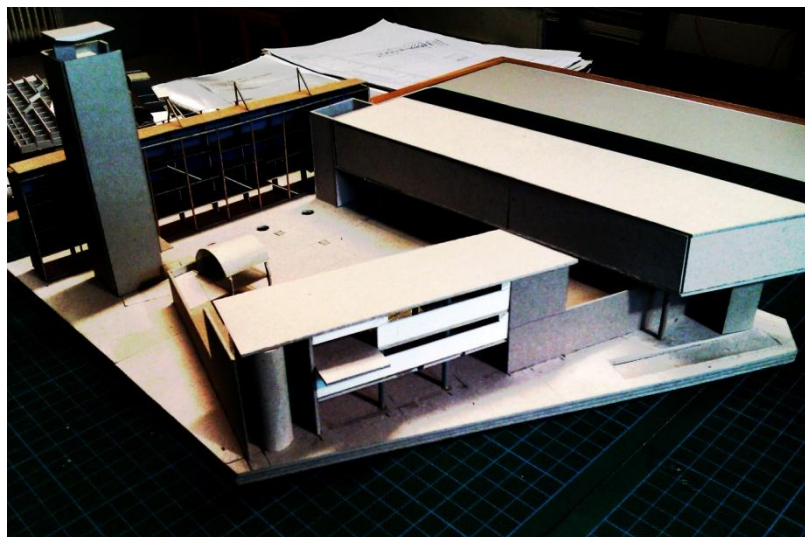
# 3.1

επεξεργασία θέματος  
κλίμακα\_1:500





σε μεγαλύτερη ανάλυση και κλίμακα 1:200 η μελέτη επικεντρώθηκε στην σύνδεση των επιμέρους κτιριακών ενοτήτων , που είχαν βρεί τη θέση τους στο οικόπεδο από το προηγούμενο στάδιο επεξεργασίας, προκειμένου το αρχιτεκτόνημα παρά τον ανοιχτό του χαρακτήρα να μπορεί να λειτουργεί σαν ένα

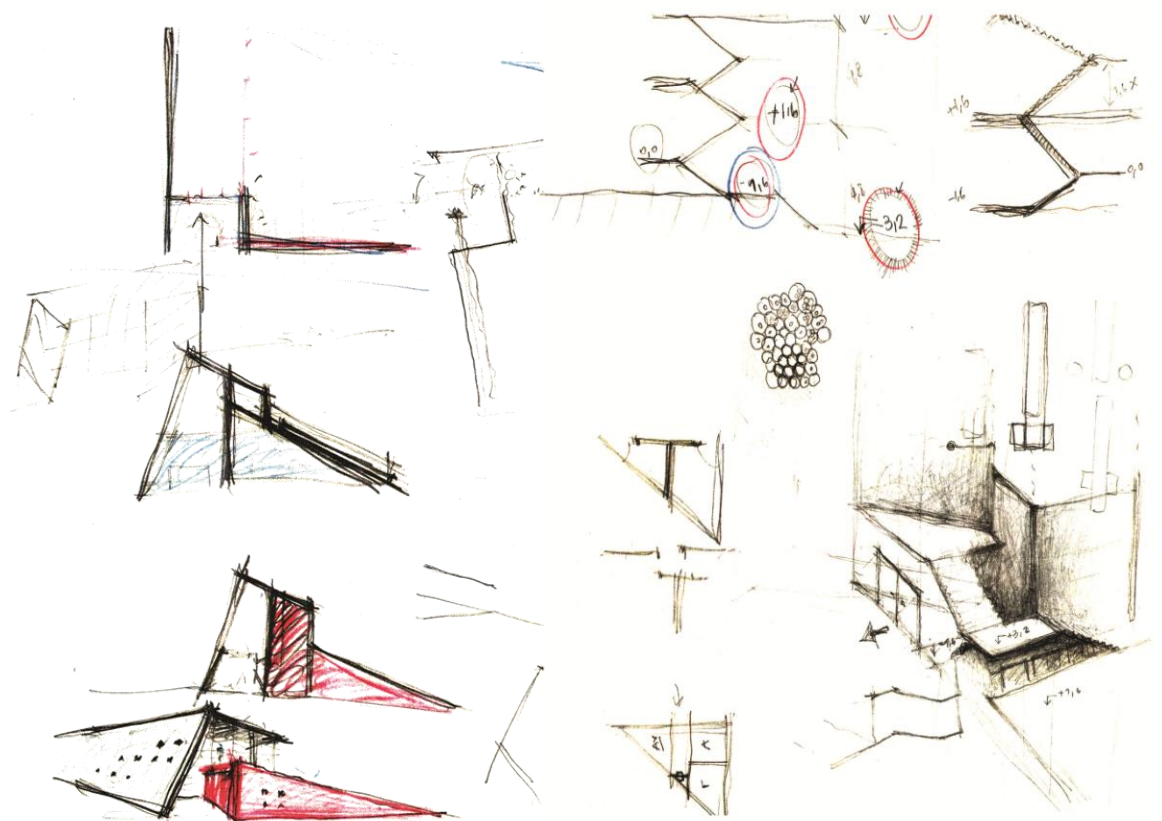
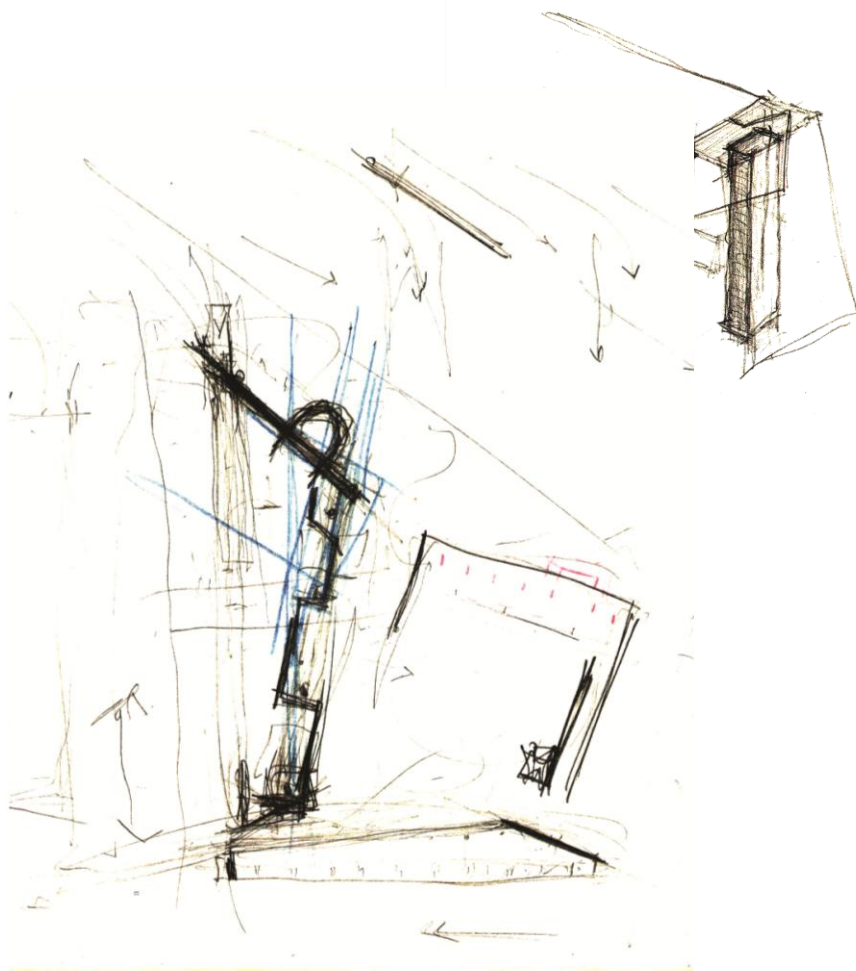
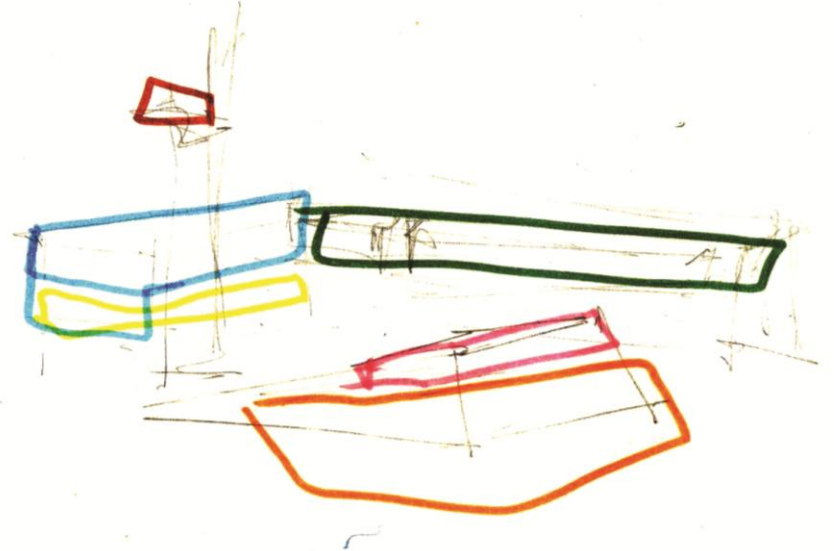
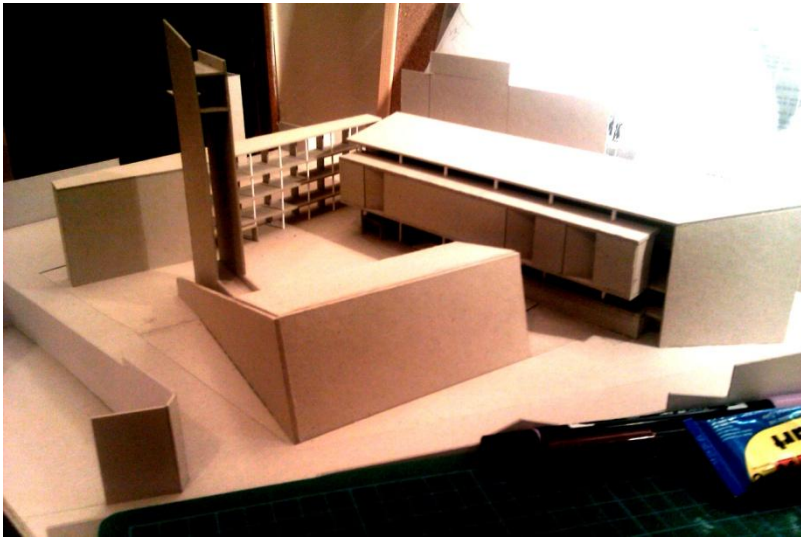


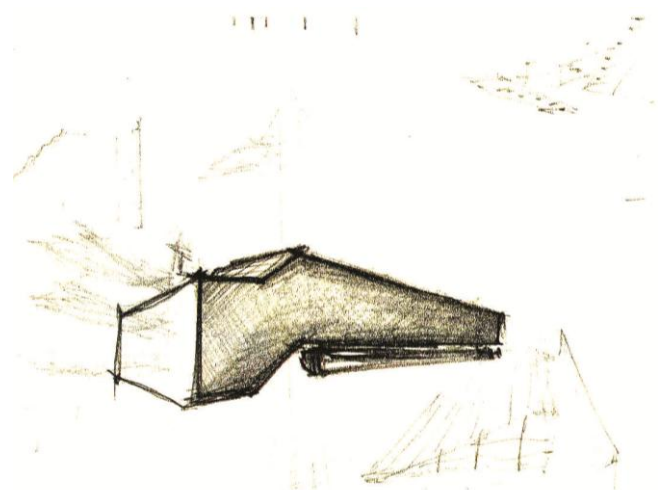


# 3.2

επεξεργασία θέματος  
κλίμακα\_1:200

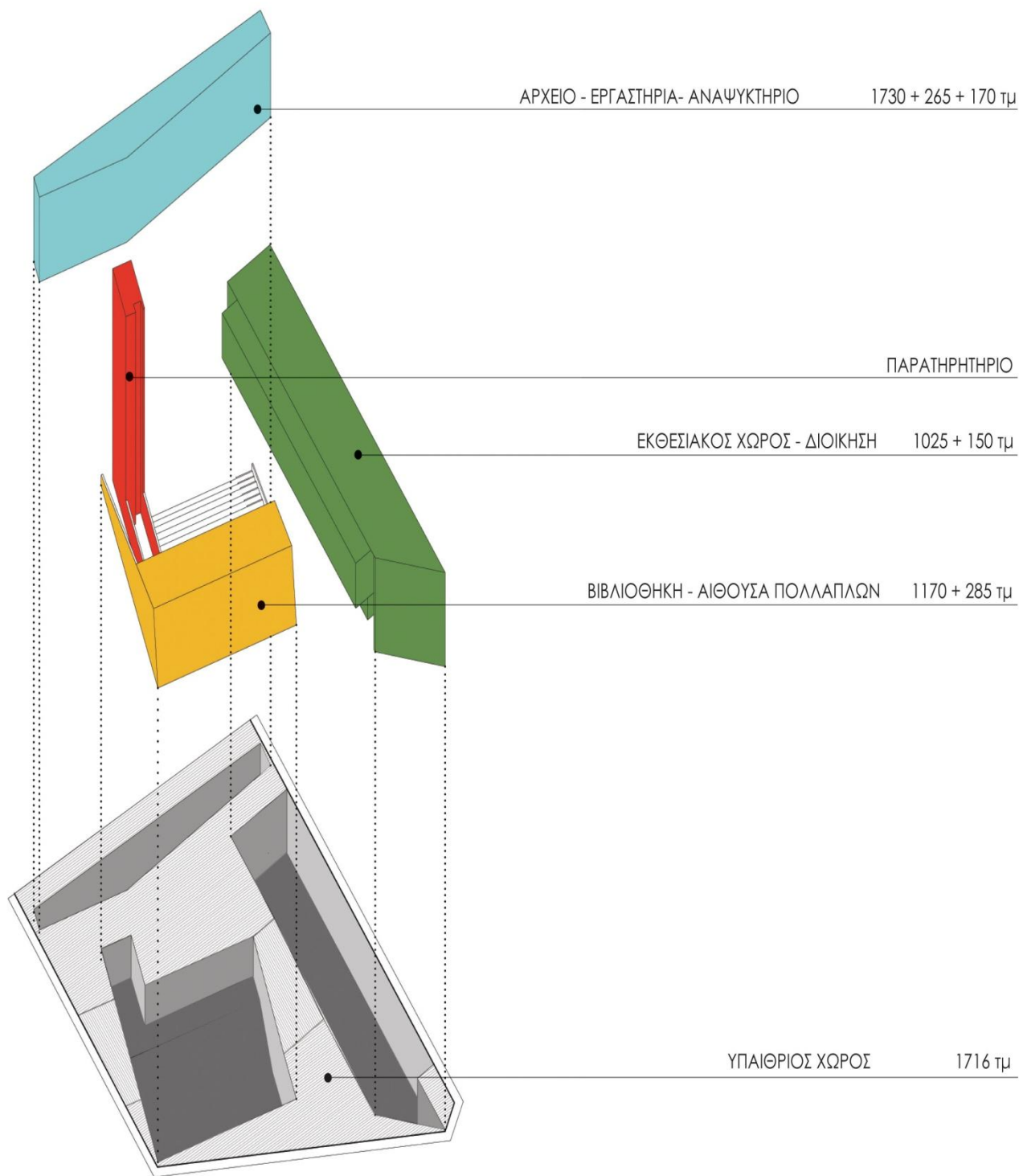
επιπλέον δώθηκε έμφαση στην καλύτερη δυνατή επίλυση της κάτοψης και της τομής προκειμένου η δομή να βοηθήσει και στην εύρεση της τελικής μορφής





# 4.1

## κτιριολογικό πρόγραμμα



### ■ ΕΚΘΕΣΗ

• Φουαγιέ Εκθέσεων	120τμ
(Χώρος Υποδοχής, Πληροφορίες, Reception, Εισιτήρια)	215τμ
• Πωλητήριο-Χώρος Αλληλεπίδρασης	
• Κίνηση	
• Χώρος Περιοδικών Εκθέσεων	410τμ
Ισόγειο	280τμ
Πατάρι	
Σύνολο	1025τμ

### ■ ΑΜΦΙΘΕΑΤΡΟ

• Φουαγιέ Αμφιθεάτρου	380τμ
• Αμφιθέατρο (220 άτομα)	550τμ
• Βοηθητικοί Χώροι Αμφιθεάτρου	140τμ
• Κίνηση Αμφιθεάτρου	100τμ
Σύνολο	1170τμ

### ■ ΑΡΧΕΙΟ - ΕΡΓΑΣΤΗΡΙΑ - ΑΝΑΨΥΚΤΗΡΙΟ

• Εργαστήριο Μακετών	60τμ
• Εργαστήριο Συγγραμάτων	60τμ
• Εργαστήριο Ψηφιοποίησης και Φωτογραφίας	60τμ
• Χώρος Παραλαβής και Αποστολής Υλικού	85τμ
Επιμέρους σύνολο	265τμ
• Φουαγιέ Αρχείου	75τμ
• Όροφος Αρχείου 250τμ x 3 =	750τμ
• Υπόγειο -1 =	250τμ
• Υπόγειο -2 = 250 + 45=	295τμ
• Υπόγειο -3 = 250+ 185=	435τμ
Επιμέρους σύνολο	1730τμ

### ■ ΑΝΑΨΥΚΤΗΡΙΟ

170 τμ

### ■ ΒΙΒΛΙΟΘΗΚΗ

• Ισόγειο	215τμ
• Πατάρι	70τμ
Σύνολο	285 τμ

### ■ ΔΙΟΙΚΗΣΗ

• Γραφειακός Χώρος(Εκδόσεις,Οργάνωση Εκδηλώσεων)	40 τμ
• Γραφείο Διεύθυνσης και Γραμματεία	50τμ
• Conference	60τμ
• WC	
Σύνολο	150τμ

### ■ GARAGE - Η/Μ ΕΓΚΑΤΑΣΤΑΣΕΙΣ

• Λεβητοστάσιο	70τμ
• Δεξαμενή	30τμ
• Αντλιοστάσιο	15τμ
• Ηλεκτροστάσιο	15τμ
• Ψυχροστάσιο	
• Ανελκυστήρας φορτίου	
• Φυσικό Αέριο	
• Garage	
Σύνολο	200τμ

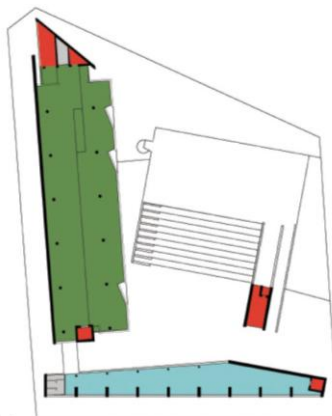
ΣΥΝΟΛΙΚΟ ΕΜΒΑΔΟ ΚΤΙΡΙΟΥ 4730 τμ

ΕΜΒΑΔΟ ΟΙΚΟΠΕΔΟΥ 3494 τμ

ΣΥΝΟΛΙΚΟ ΚΤΙΡΙΟ 4730τμ  
(χωρίς WC, κλιμακοστάσια)

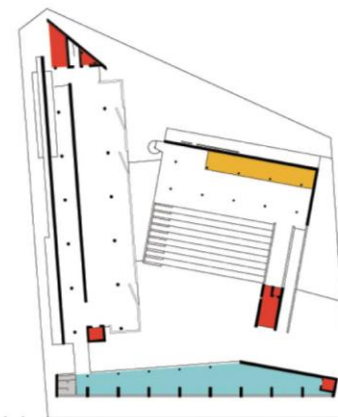
+9.80 , +8.80

εκθεσιακός χώρος ■  
αρχείο ■  
βοηθητικά ■  
κατακόρυφη κίνηση ■



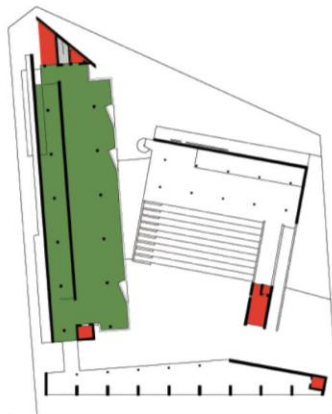
+6.40

βιβλιοθήκη ■  
αρχείο ■  
βοηθητικά ■  
κατακόρυφη κίνηση ■



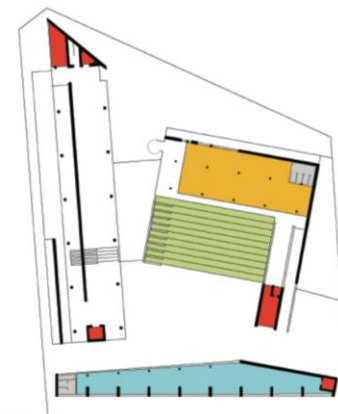
+4.80

εκθεσιακός χώρος ■  
βοηθητικά ■  
κατακόρυφη κίνηση ■



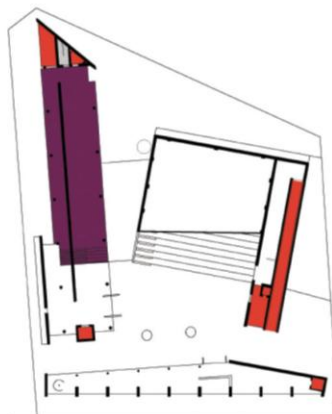
+3.20

υπαίθριο αμφιθέατρο ■  
βιβλιοθήκη ■  
αρχείο ■  
βοηθητικά ■  
κατακόρυφη κίνηση ■



+1.60

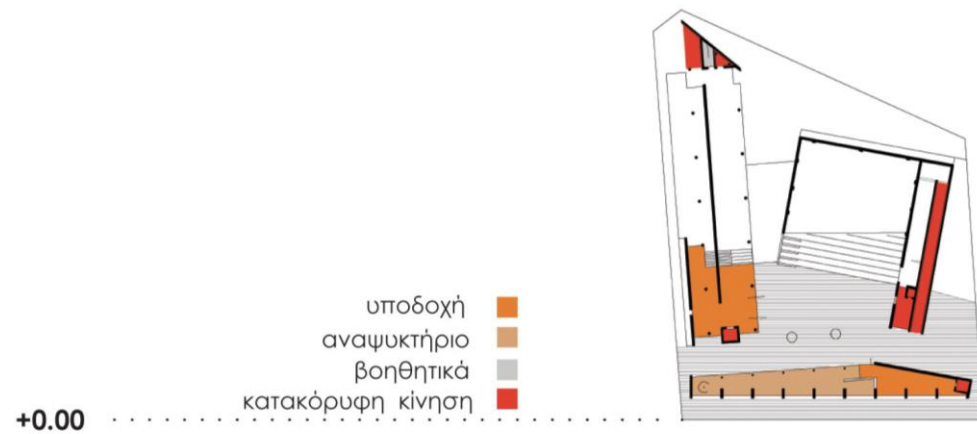
πωλητήριο ■  
βοηθητικά ■  
κατακόρυφη κίνηση ■





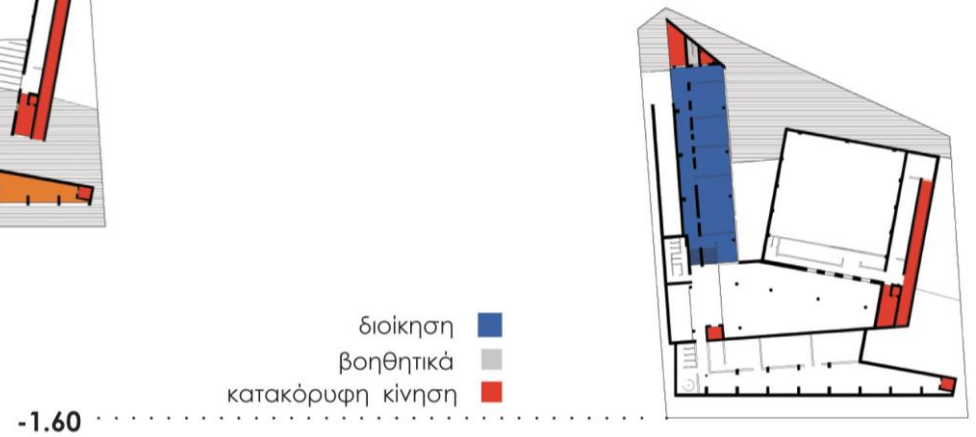
# 4.2

οργάνωση κατόψεων  
στάθμες +9,80 μέχρι -9,60



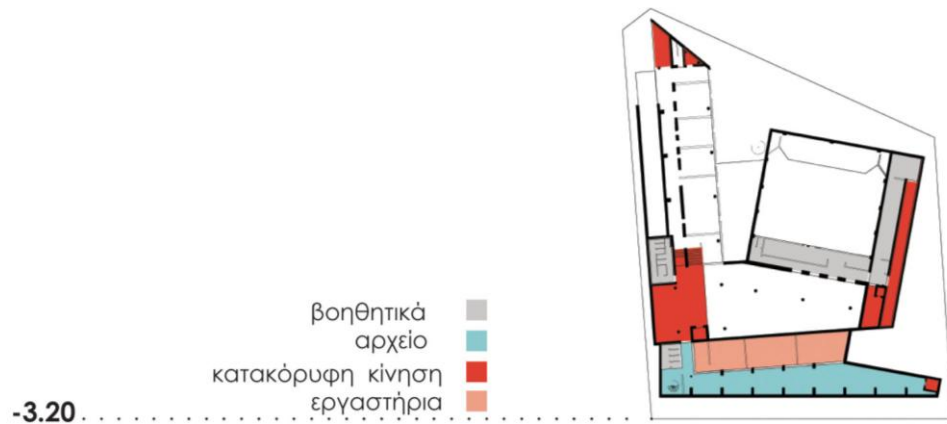
+0.00

υποδοχή  
αναψυκτήριο  
βοηθητικά  
κατακόρυφη κίνηση



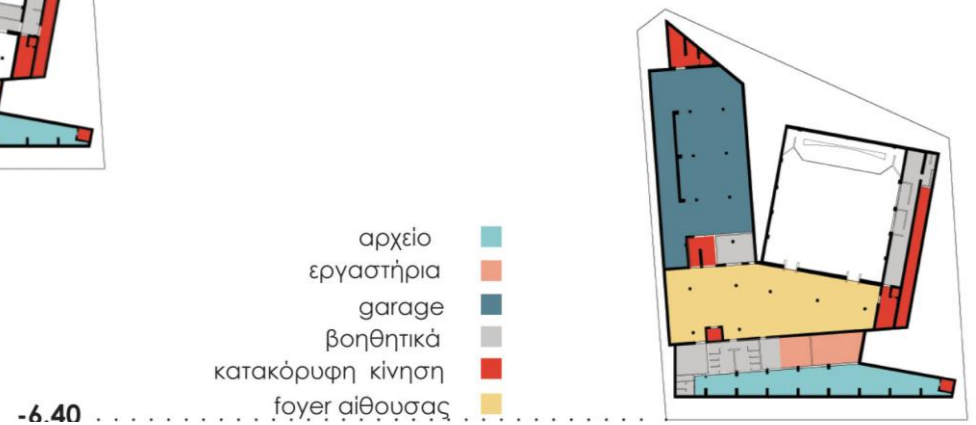
-1.60

διοίκηση  
βοηθητικά  
κατακόρυφη κίνηση



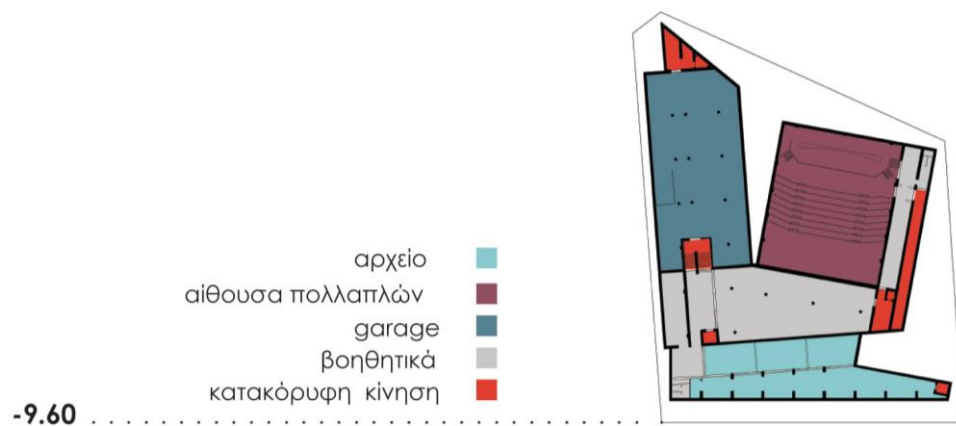
-3.20

βοηθητικά  
αρχείο  
κατακόρυφη κίνηση  
εργαστήρια



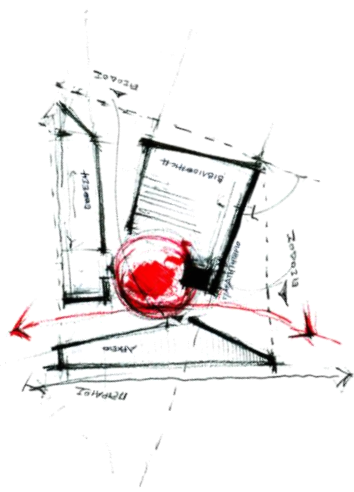
-6.40

αρχείο  
εργαστήρια  
garage  
βοηθητικά  
κατακόρυφη κίνηση  
foyer αίθουσας



-9.60

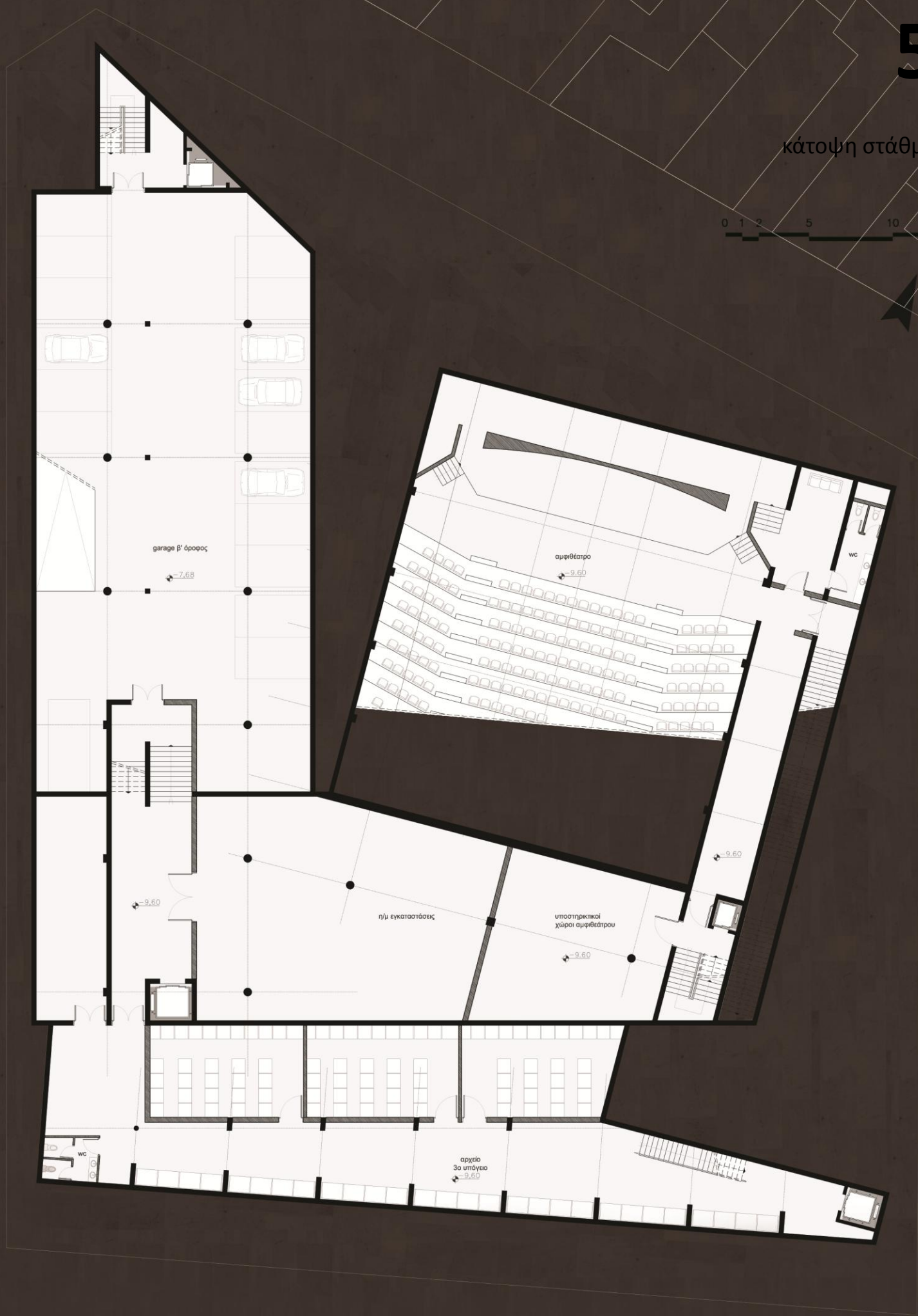
αρχείο  
αίθουσα πολλαπλών  
garage  
βοηθητικά  
κατακόρυφη κίνηση



# 5.1

κάτοψη στάθμης -9,60

0 1 2 5 10 20m



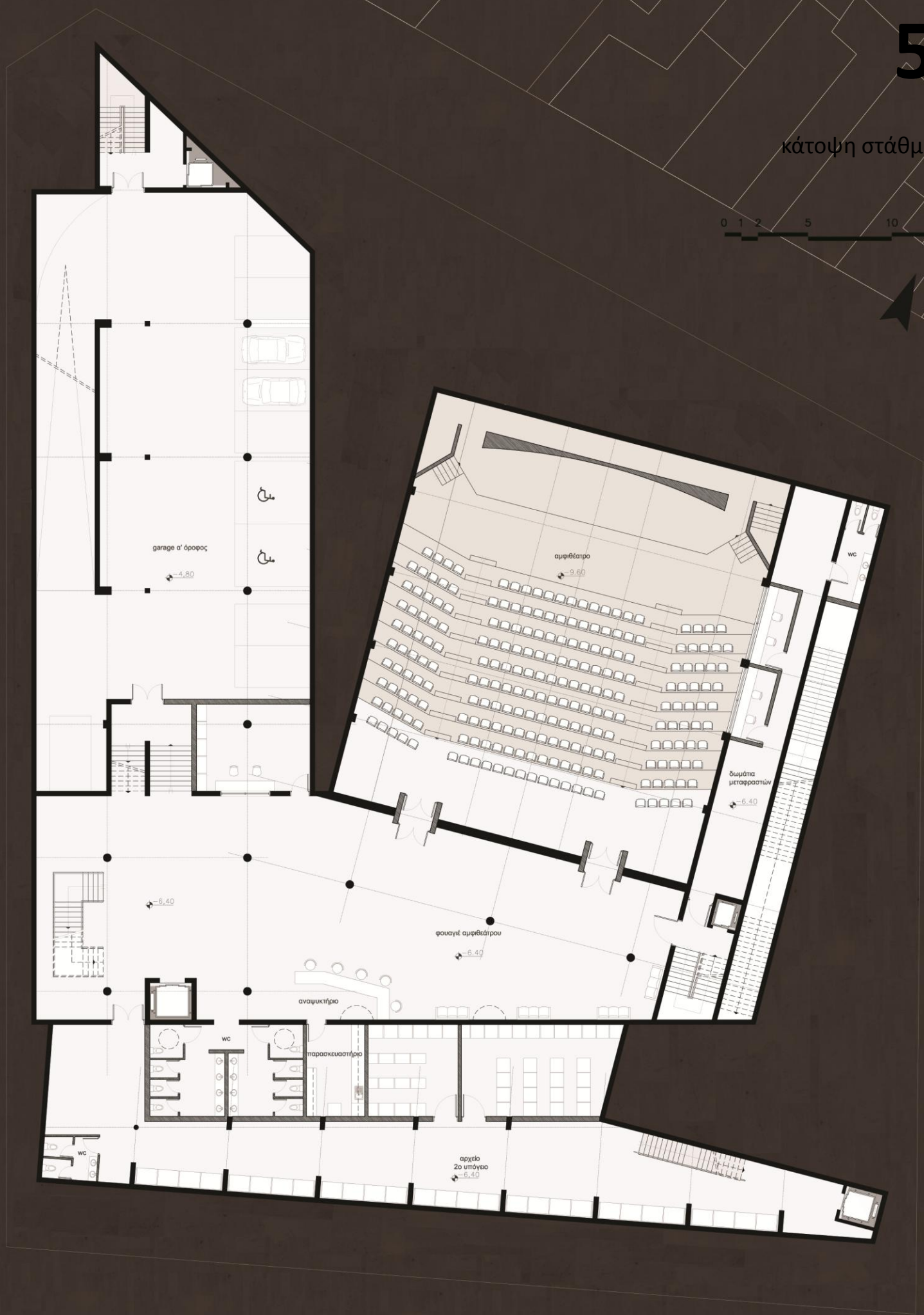




# 5.2

κάτοψη στάθμης -6,40

0 1 2 5 10 20m



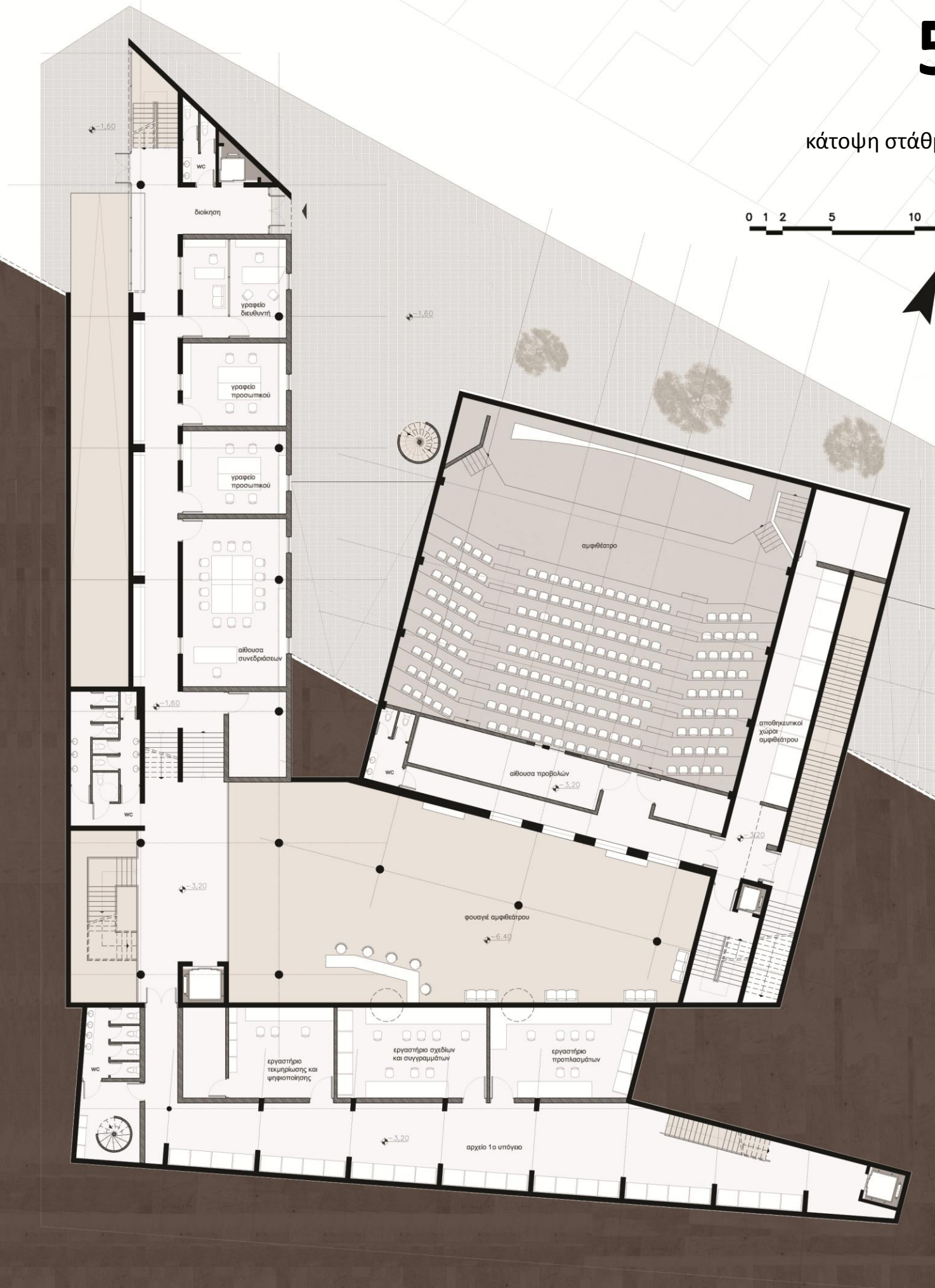




# 5.3

κάτοψη στάθμης -3,20

0 1 2 5 10 20m



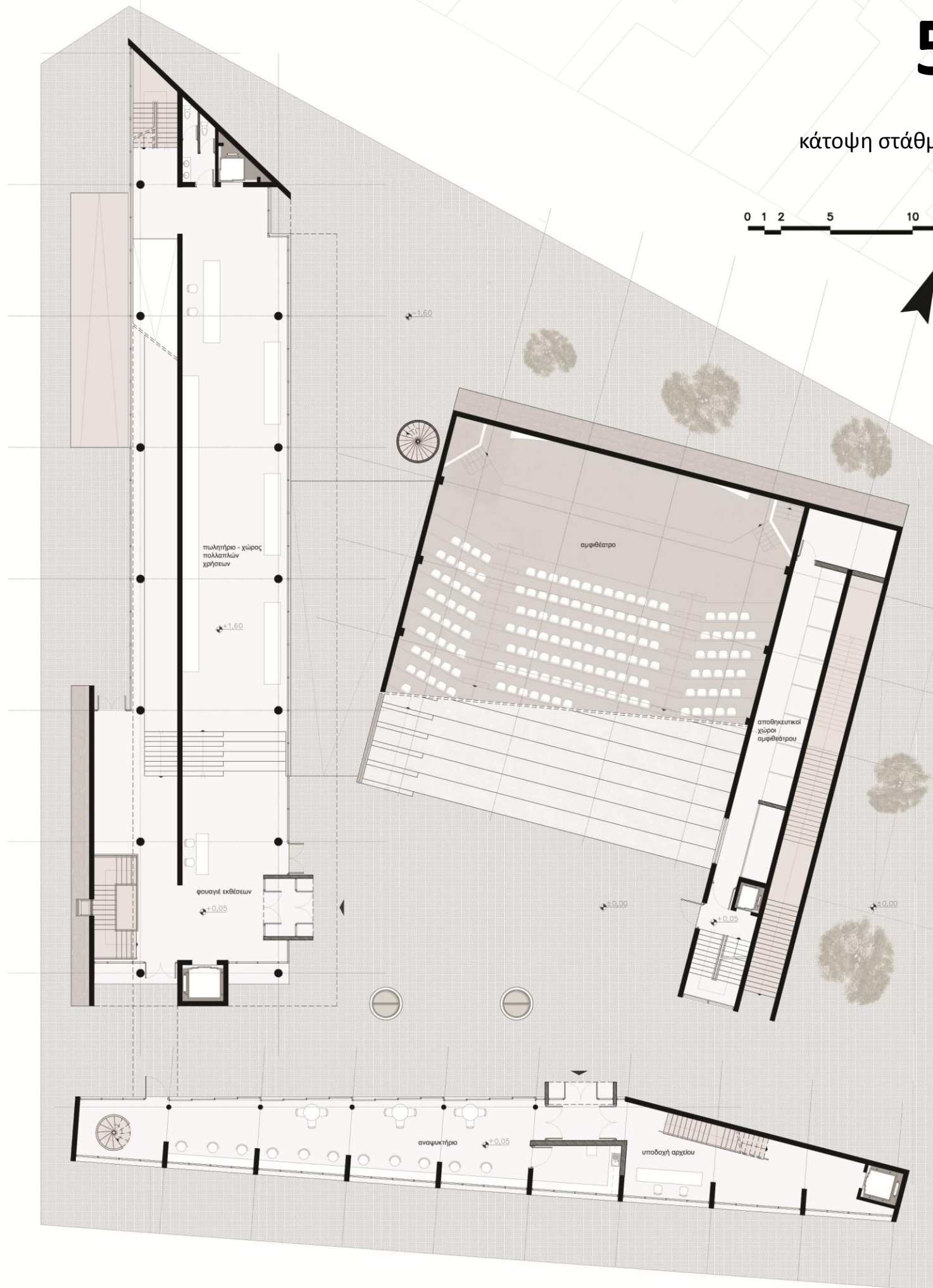




# 5.4

κάτοψη στάθμης +0,05

0 1 2 5 10 20m



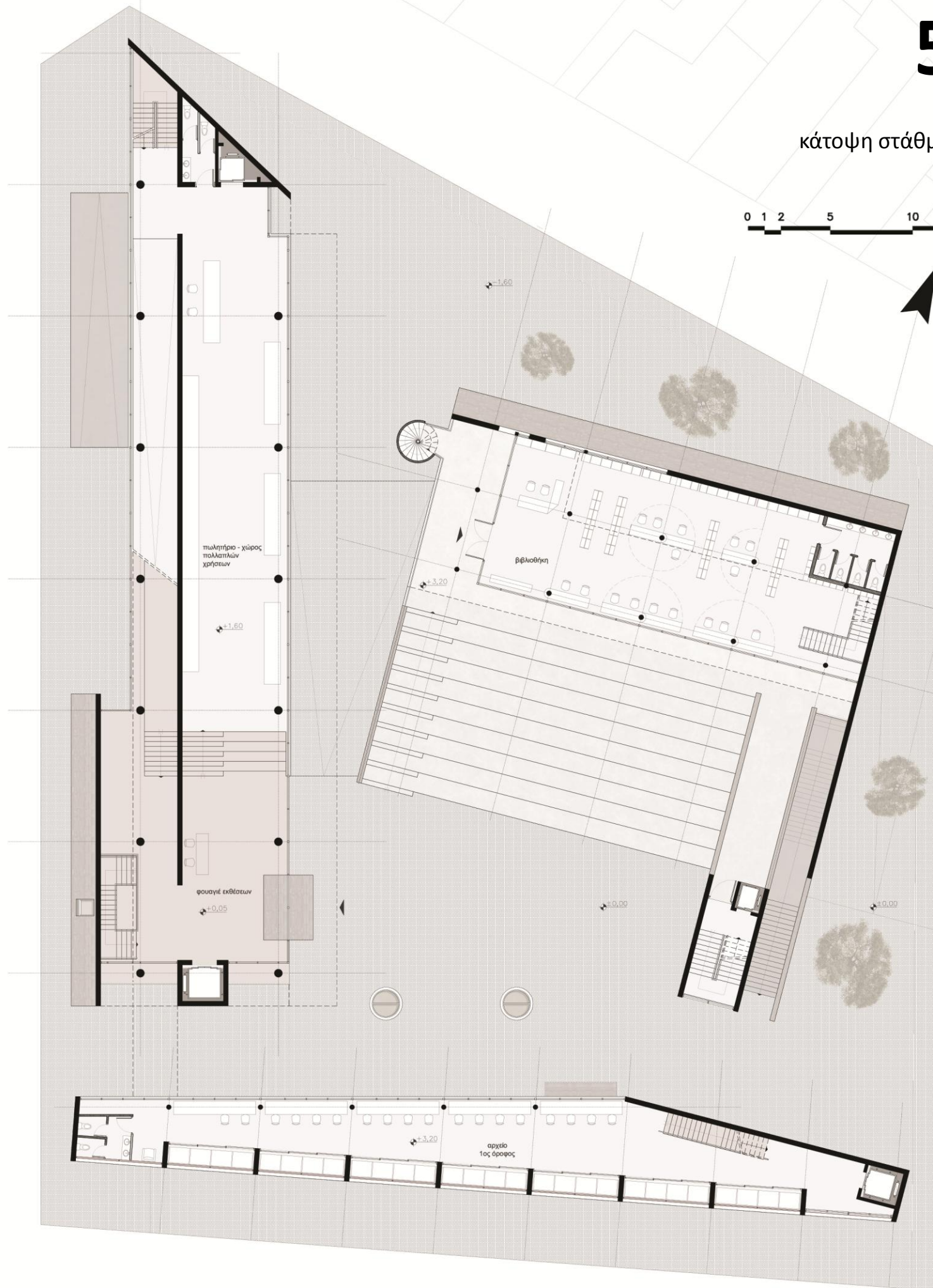




# 5.5

κάτοψη στάθμης +3,20

0 1 2 5 10 20m



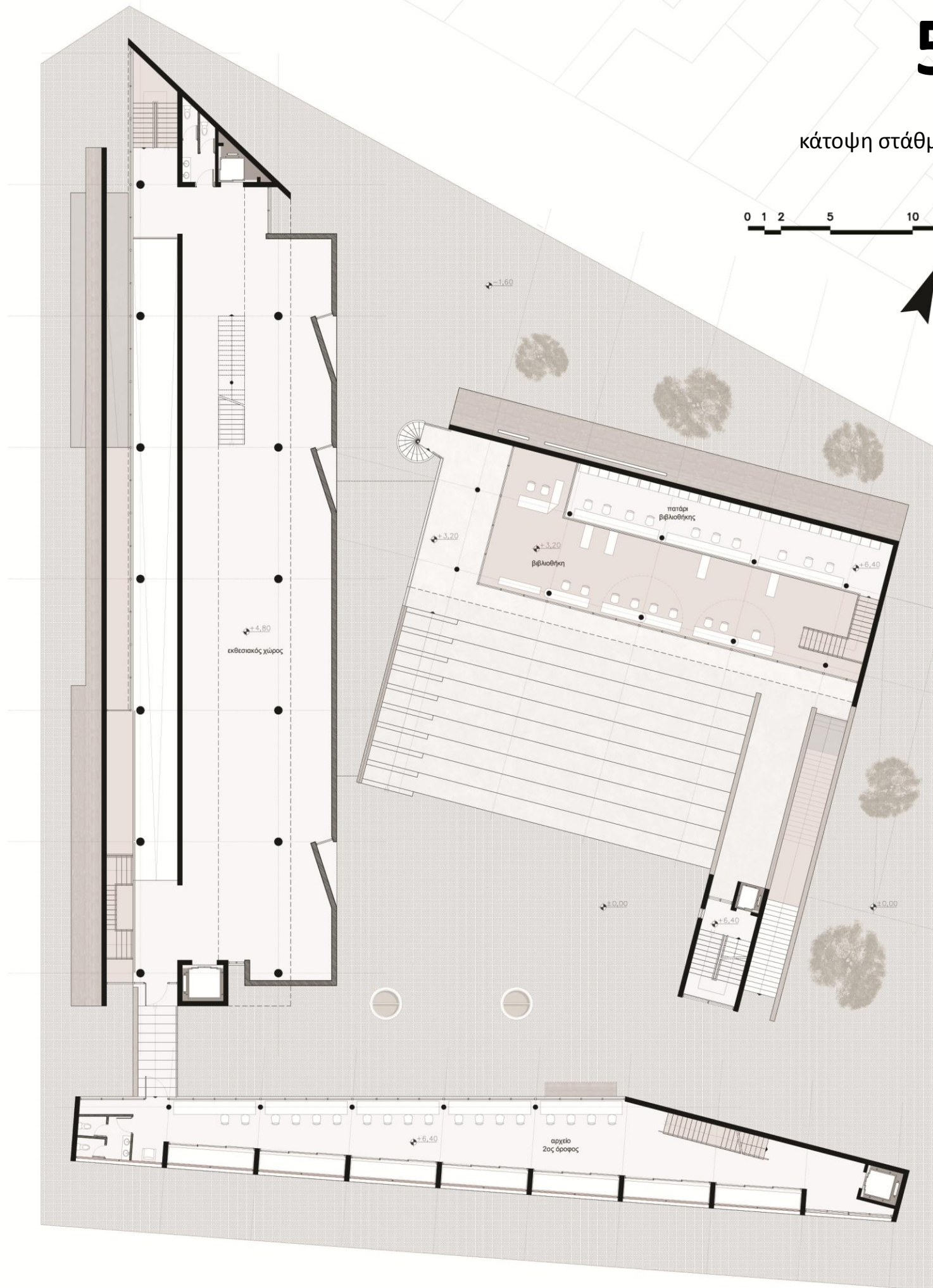




# 5.6

κάτοψη στάθμης +6,40

0 1 2 5 10 20m



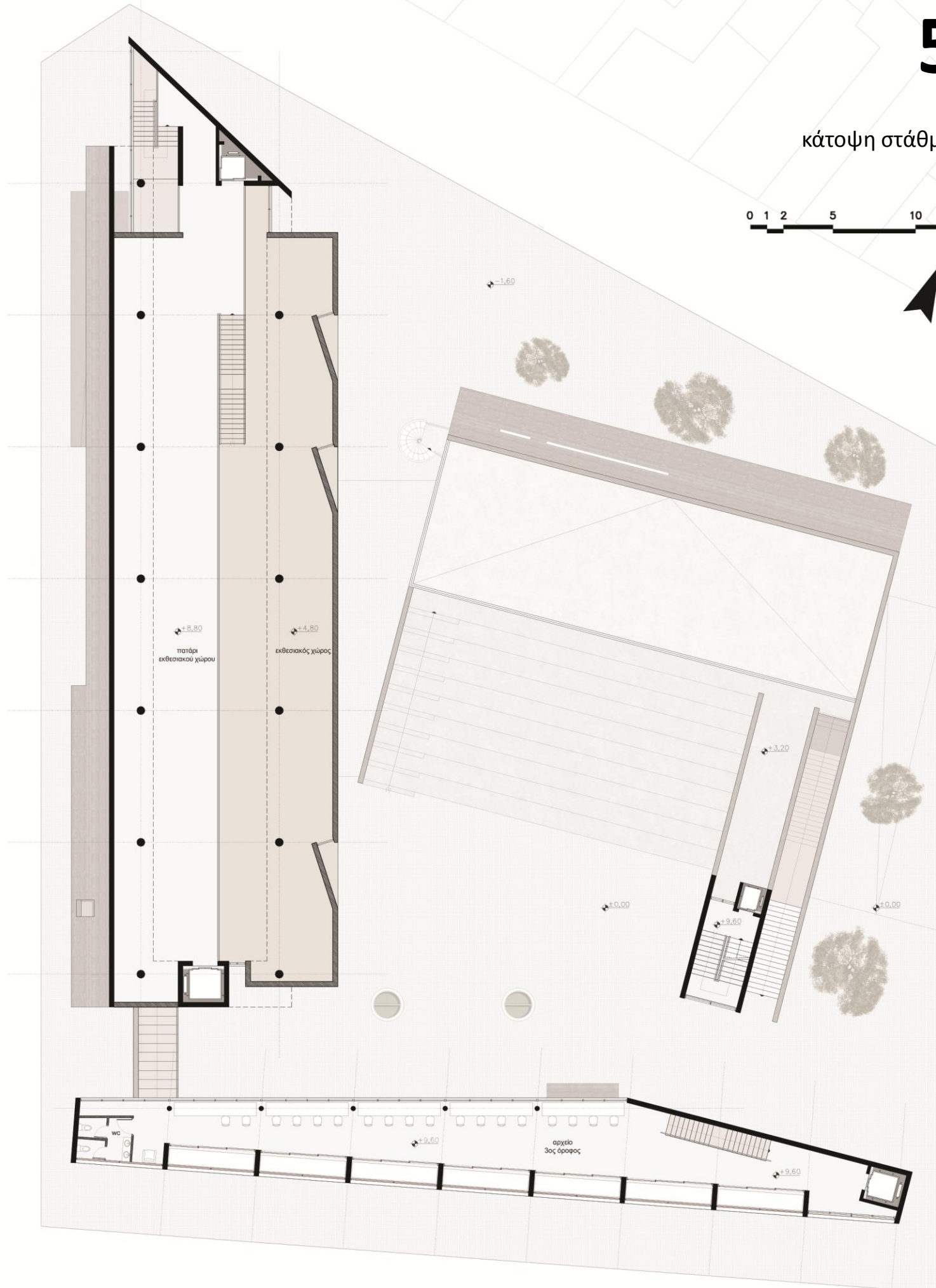




# 5.7

κάτοψη στάθμης +9,60

0 1 2 5 10 20m





# 5.8

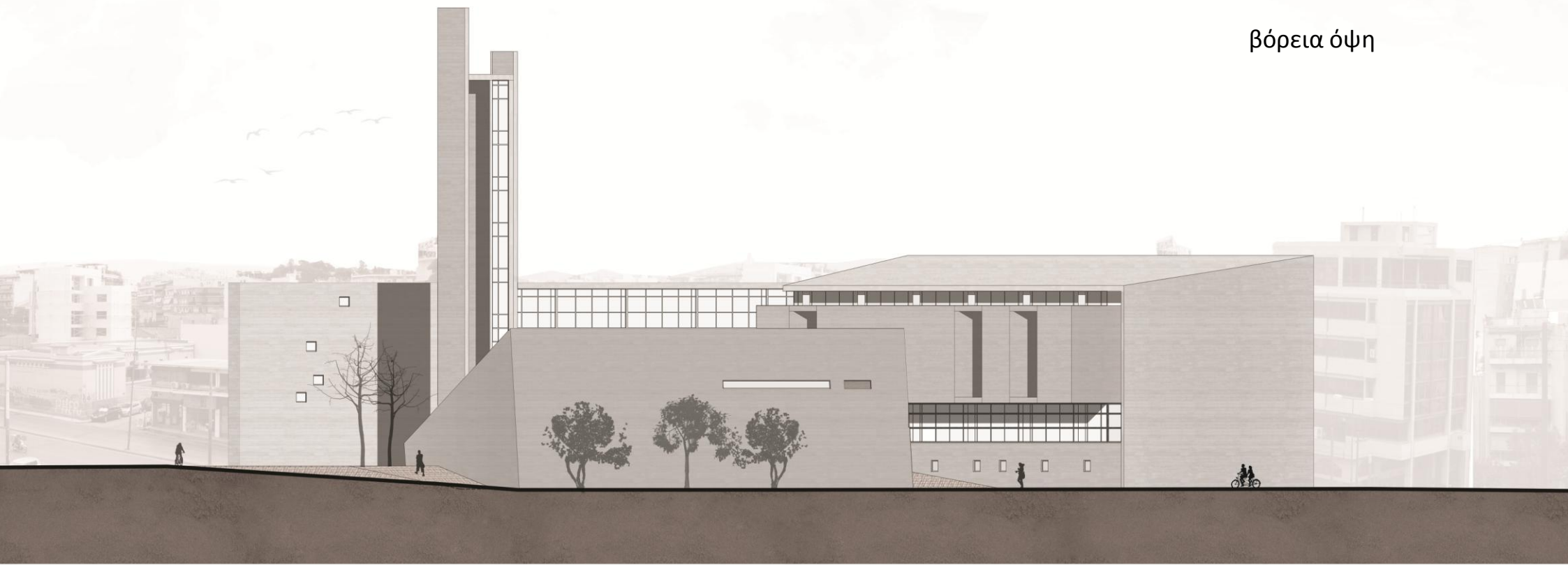
γενική κάτοψη





# 6.1

βόρεια όψη



ανατολική όψη

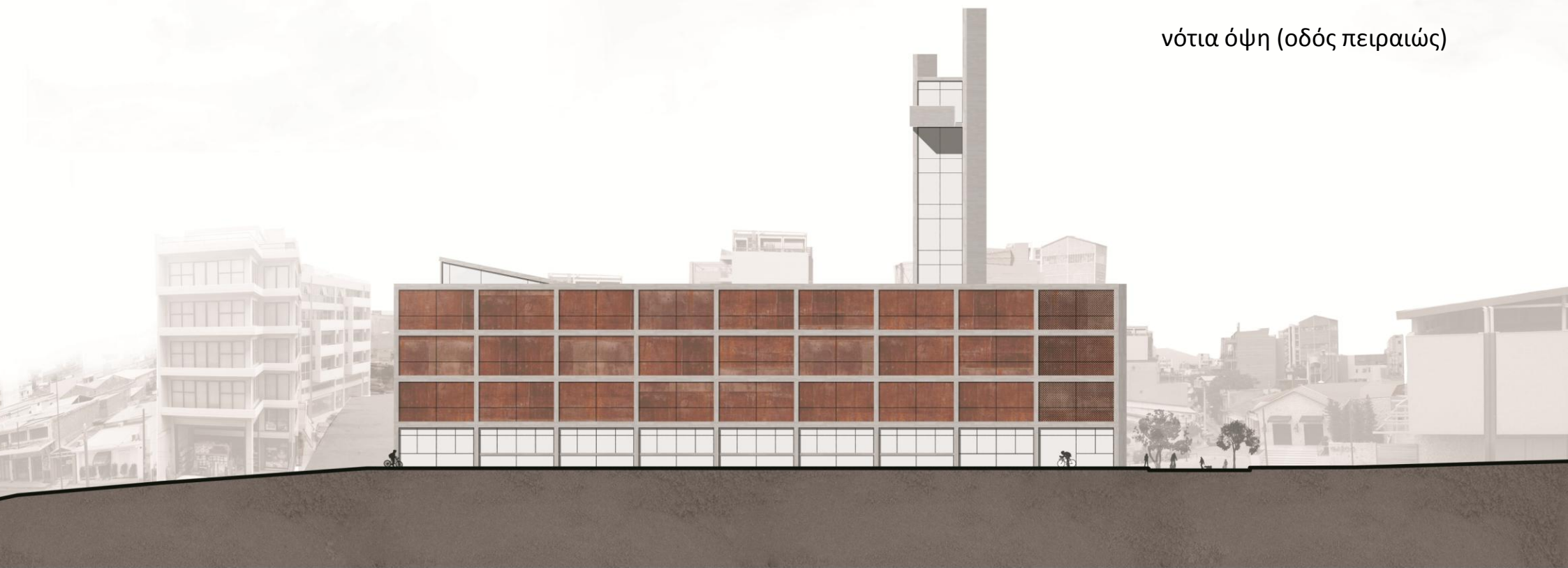






# 6.2

νότια όψη (οδός πειραιώς)



δυτική όψη

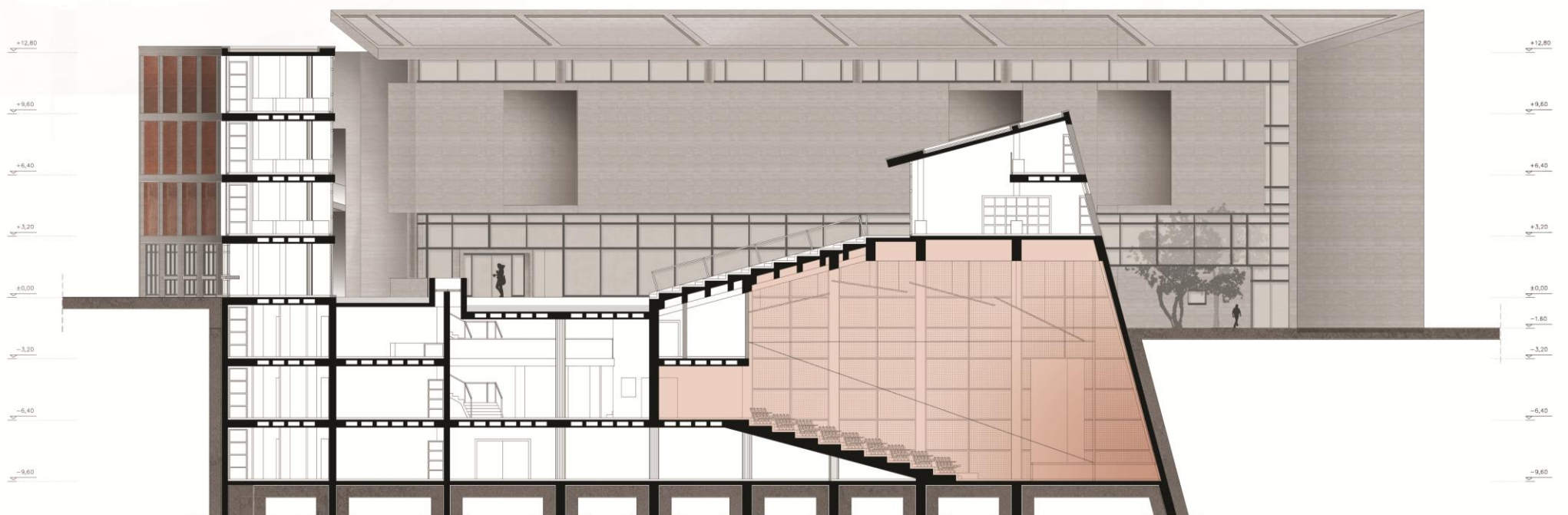
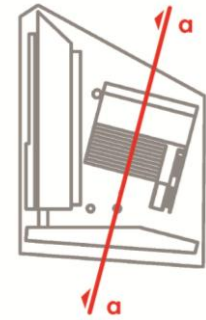






# 7.1

τομή α-α

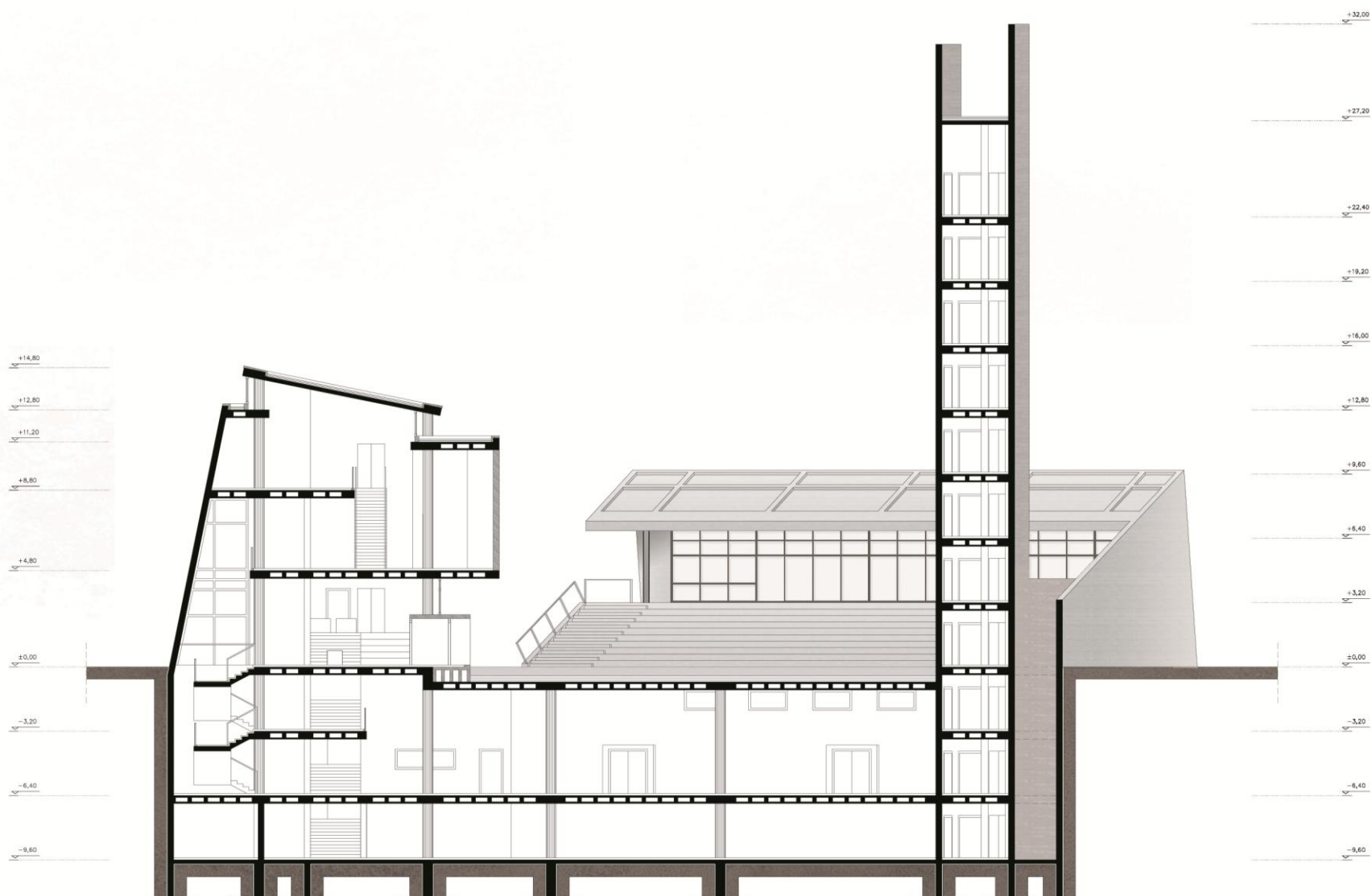
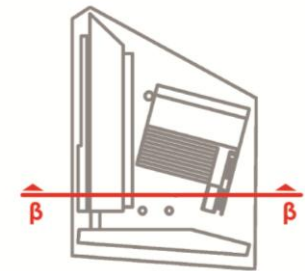






# 7.2

τομή β-β

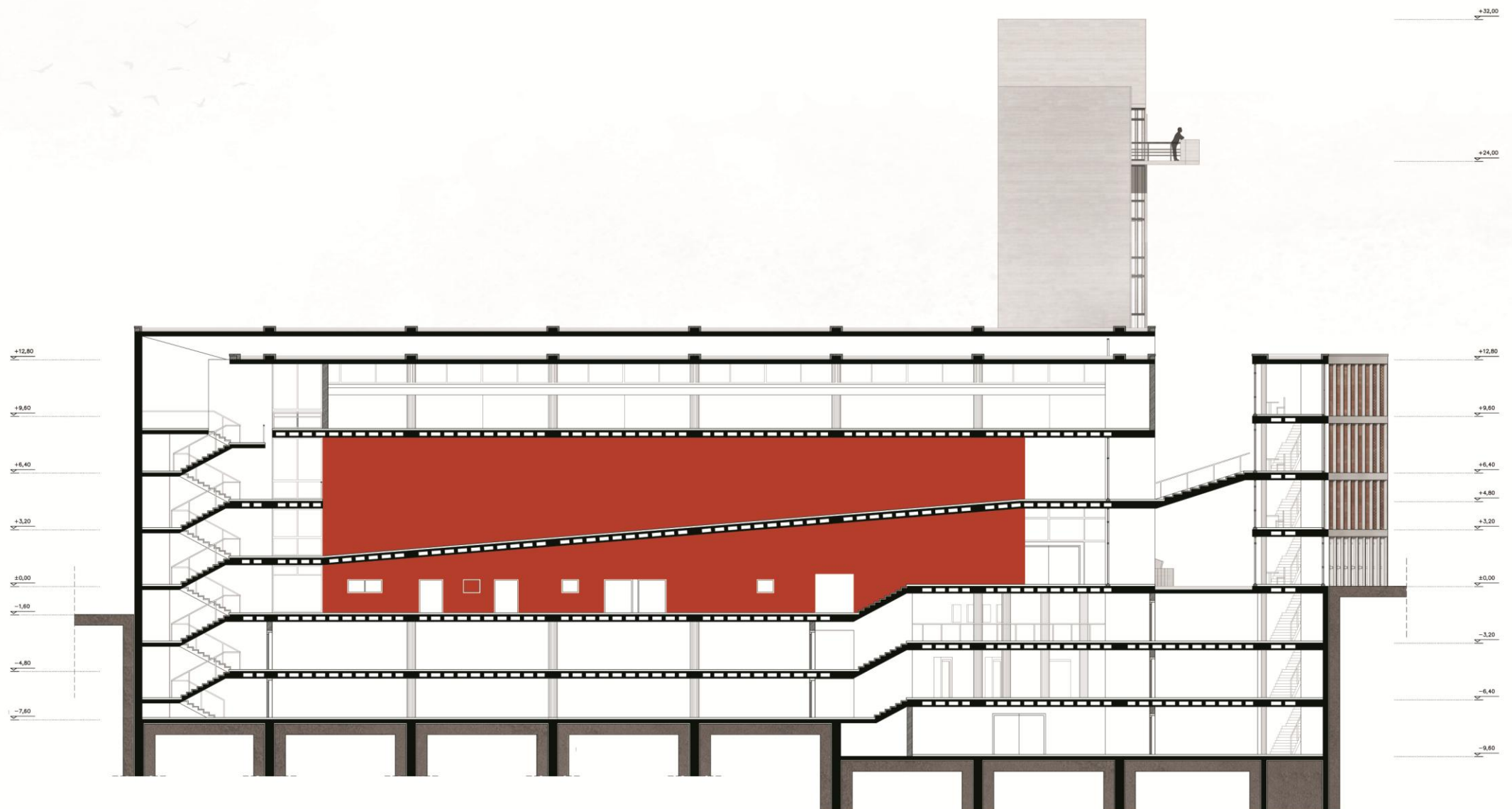
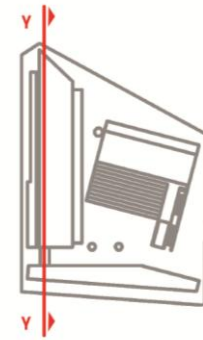






# 7.3

τομή γ-γ









8

φωτογραφίες  
τελικής  
μακέτας 1:100  
και 3D









δυναμική ενόσσια