



Ιούλιος 2011

Σχεδιασμός Αρχιτέκτονα
Διαμορφώσεις Τροχιλίου

Αρχιτέκτονα Κατασκευής
Υπευθύνου Νίκος Χατζηνάσιος

Δ. Ησείας
α. αρχιτέκτονας

Ηλιάνα Κέλλα
αρχιτέκτονας

Α. Ν. Καρτίλης
αρχιτέκτονας

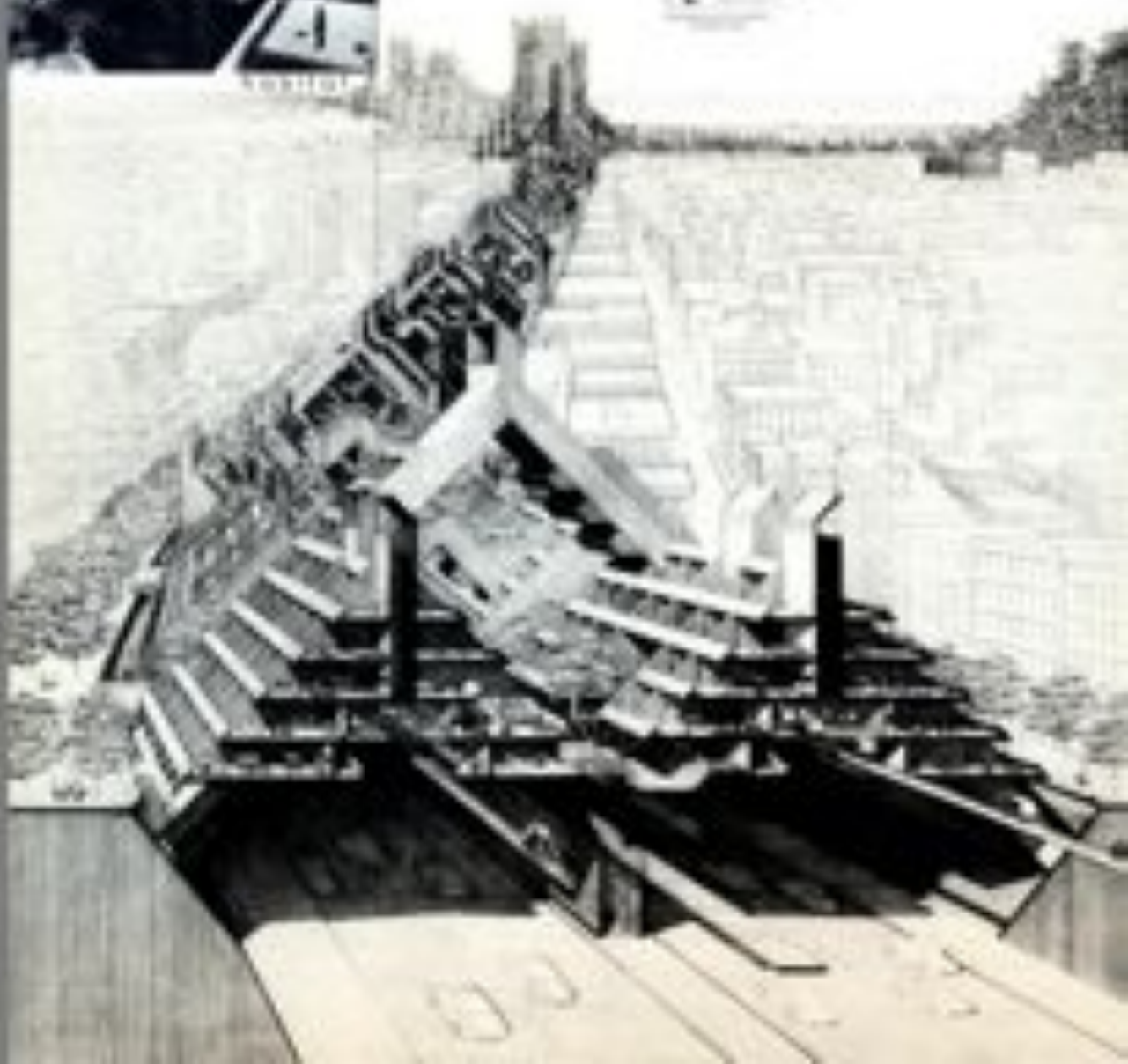
αναζητά στο υπάρχον δομημένο πλαίσιο



ΜΕΤΑΣΧΗΜΑΤΙΣΜΟΣ ΤΟΥ ΟΣΤΗΚΟΥ ΣΩΜΑΤΟΣ



pruitfrigoe-collapse





ΣΥΝΟΧΗ

ΚΟΙΝΩΝΙΑ

ΠΡΟΣΤΑΣΙΑ
ΠΕΡΙΒΑΛΛΟΝΤΟΣ

ΠΡΟΒΛΕΨΗ
ΠΡΟΤΥΠΩΝ

ΠΕΡΙΦΟΡΑ ΚΑΙ ΚΑΝΟΝΙΑ

ΚΑΤΑΣΤΑΣΗ ΣΥΝΟΧΗΣ



THE UNIVERSITY OF CHICAGO
1837 SOUTH DIVISION STREET
CHICAGO, ILLINOIS 60607
773.936.3300
WWW.CHICAGO.EDU

1 ΠΕΡΙΒΑΛΛΟΝΤΙΚΟΙ ΦΟΡΕΙΣ
Διαχείριση Περιοχών * Μαρίνα 20007

- Διοίκηση
- Γραμματεία
- Οικονομική υποστήριξη
- Νομική υποστήριξη
- Επιστημονικό προσωπικό | Εργαστήριο ηλεκτρονικής παρακολούθησης
- Εκθετήριο υλικού (μόνιμη / κίνηση)
- Βιβλιοθήκη | Αρχείο μετρήτων - συντάριων
- *Κέντρο Περιβαλλοντός και Ακτιβισμός
- Ανάπτυξης
- *Τμήμα Παρακολούθησης Ρύπανσης και Ανθρώπινους Περιβάλλοντος
- Τμήμα παρακολούθησης ρύπανσης «δάτων» και ατμοσφαιρικής ρύπανσης
- Τμήμα διαχείρισης και παρακολούθησης αποβλήτων
- *Τμήμα Φυσικού Περιβάλλοντος
- Τμήμα παρακολούθησης βιοποικιλότητας και χερσαίων οικοσυστημάτων
- Τμήμα παρακολούθησης προστατευμένων περιοχών
- Τμήμα διαχείρισης εραφικών πόρων
- *Τμήμα Ινστιτούτου και Επιστημονικής Υποστήριξης
- Τμήμα Νομικής Υποστήριξης και υλοποίησης δράσεων
- Τμήμα παροχής υπηρεσιών στους παλίτες
- *Τμήμα Διοίκησης και Ανθρώπινων Πόρων
- Οικονομική Δίεση
- Διαχείριση εγγράφων
- Ενημέρωση - Διερεύνηση εκδηλώσεων
- *Κέντρο Περιβαλλοντικής Εκπαίδευσης
- Διοίκηση
- Γραμματεία
- Γραφείο καθηγητών
- Αίθουσα Η/Υ
- Εργαστήριο
- Χώρος πολλαπλών χρήσεων [περιοδικές εκθέσεις]

2 ΠΑΡΑΓΩΓΗ - ΑΓΟΡΑ

- *Βυλολαμπτική - προϊόντα ξύλου
- 2 καταστήματα + 2 εργαστήρια
- *Καθημερινά αντικείμενα - 1 κατάστημα
- *Παραδοσιακά προϊόντα - 4 καταστήματα
- *Ποδήλατα | Ιονομαλότητα - πώληση - ενοικίαση - επισκευή

3 ΠΟΛΙΤΙΣΜΟΣ

- *Κέντρο ελληνικής μουσικής
- Διοίκηση - Γραμματεία - Λογιστήριο
- Media theque | Studio ηχογράφησης
- *Χώρος πολλαπλών χρήσεων
- Χορός
- Χορωδία
- *Κέντρο Πληροφόρησης Νέων
- Αίθουσα Η/Υ
- Αίθουσα πολλαπλών χρήσεων

4 ΕΠΙΧΕΙΡΗΣΙΑΚΑ

- Διοίκηση - Γραμματεία - Λογιστήριο
- Προσωπικό δικτύων | Τεχνικοί
- Προσωπικό λογισμικού και προγραμμάτων
- προώθησης
- Υποδοχή κοινού
- Αίθουσες ενημέρωσης

5 ΑΙΘΟΥΣΕΣ ΕΚΠΑΙΔΕΥΣΗΣ (Η/Υ)

- Διοίκηση - Γραμματεία - Λογιστήριο
- Βιβλιοθήκη

6 ΚΕΝΤΡΟ ΠΛΗΡΟΦΟΡΗΣΗΣ

- *Πολιτών
- *Επισκεπτών

7 ΠΡΟΤΥΠΟ ΓΥΜΝΑΣΙΟ

- Χώρος πολλαπλών δραστηριοτήτων
- Χώρος ενόργανης άσκησης

8 ΣΥΝΕΔΡΙΑΚΟΙ ΧΩΡΟΙ

- *Αίθουσα διαλέξεων - προβολών
- Foyer
- Ομάδες εργασίας και σεμιναρίων
- Αίθουσα ασκήσεων
- Γραμματεία - οργάνωση
- *Περιοδικές εκθέσεις
- Εμπορικές εκθέσεις



δημόσιοι χώροι

Παλιά Αγορά [Χασόπικα]

- κίονο-συστήματα στήριξης κτιρίων στα πόδια
- φυσικό φυτόκορσο, επιβιώσιμος βόσχος κτηνοτροφίας

Νέα Δημοτική Αγορά

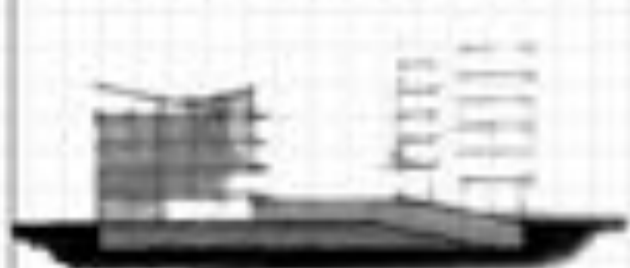
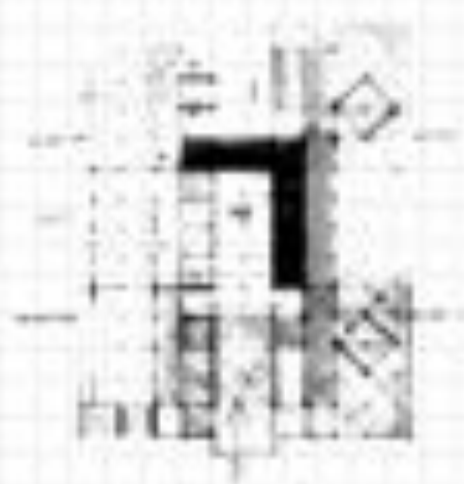
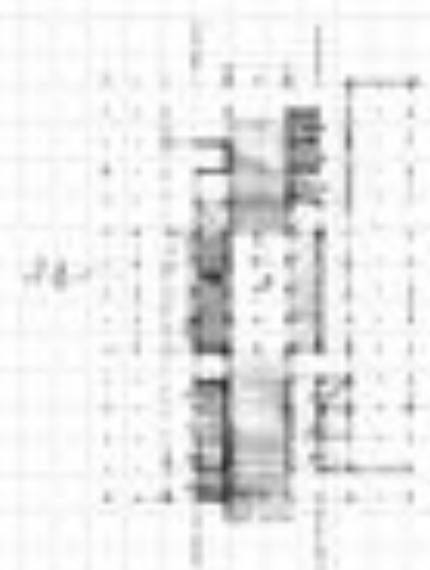
- ελεύθερα περσέρια- σταθμοί-σπαρτακας αλλά κερκισμός της έντασης
- "τεχνικές" διατάξεις στα κεντρικά κτίρια, χρήση αυτοαναφορικών
- αίθριο- φωτανακός

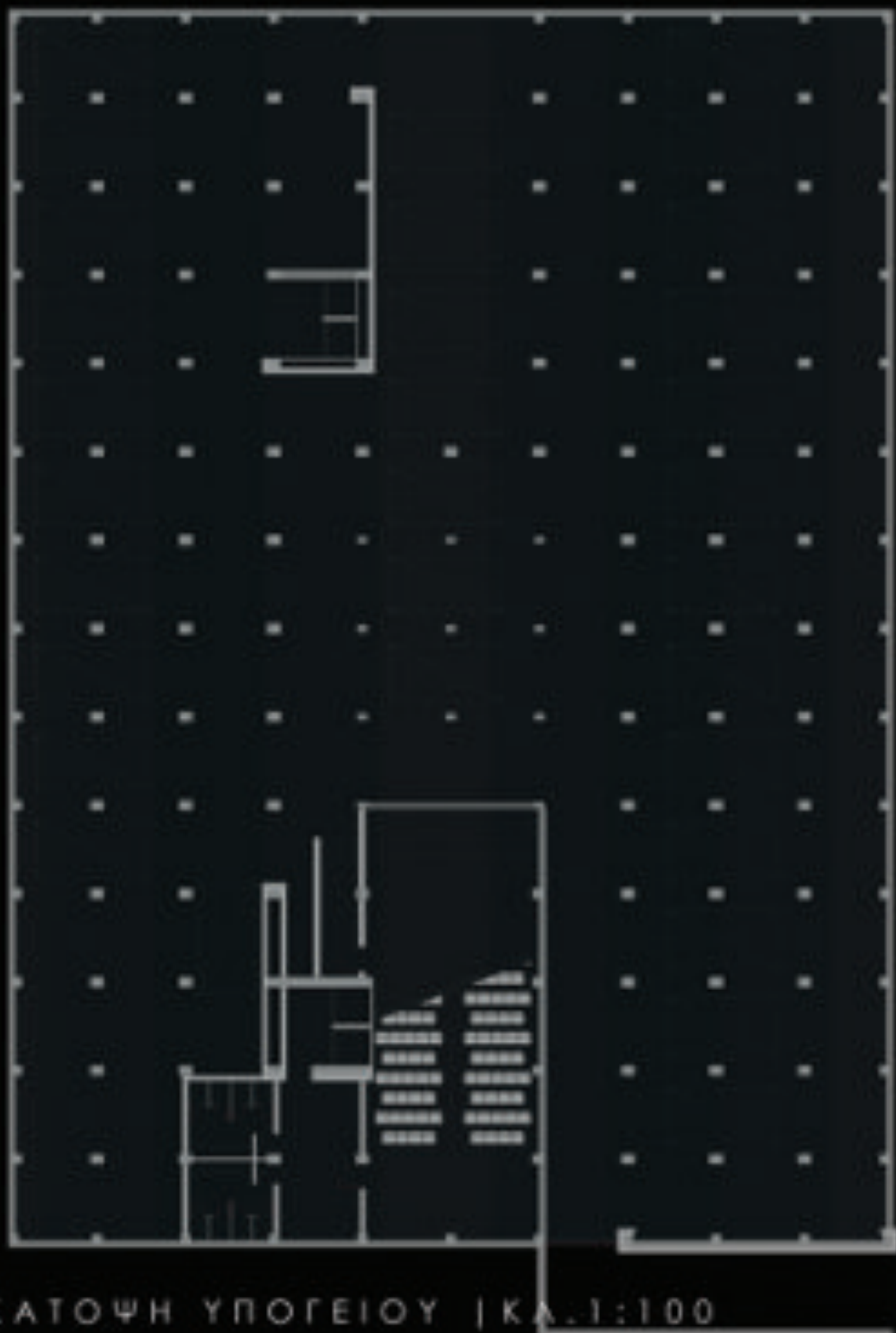


μορφολογικά στοιχεία του κτηρίου

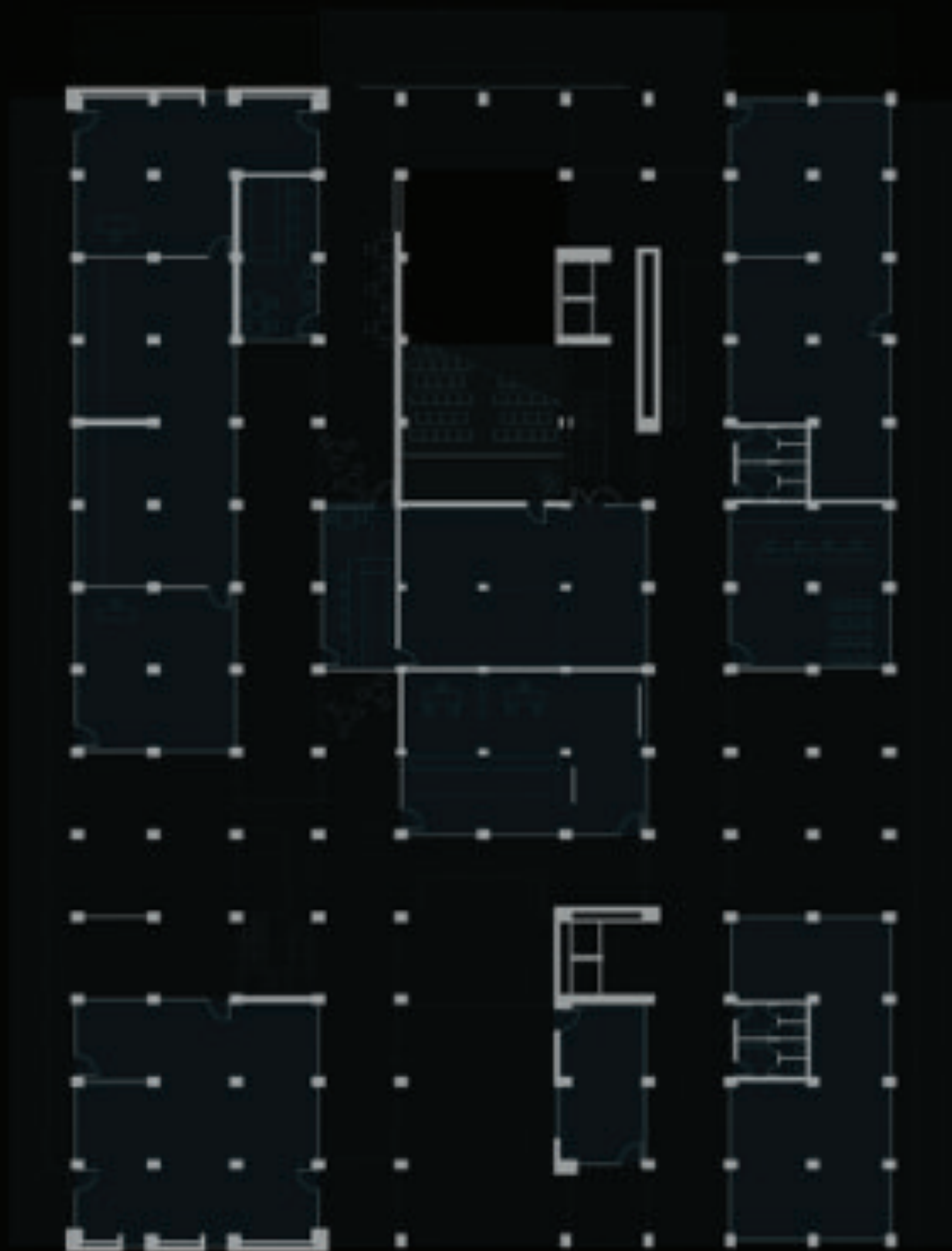
- κερκιστή κερκιστική οργανοποίηση στην όψη
- απ. διάταξη ανοιχτών, κεντρικών μονάδων γραμμικών άξωνων
- καθ' όσον ανάπτει: κηρύλλοις τυπικού κερκισμού | διακρίσιμος τόνος



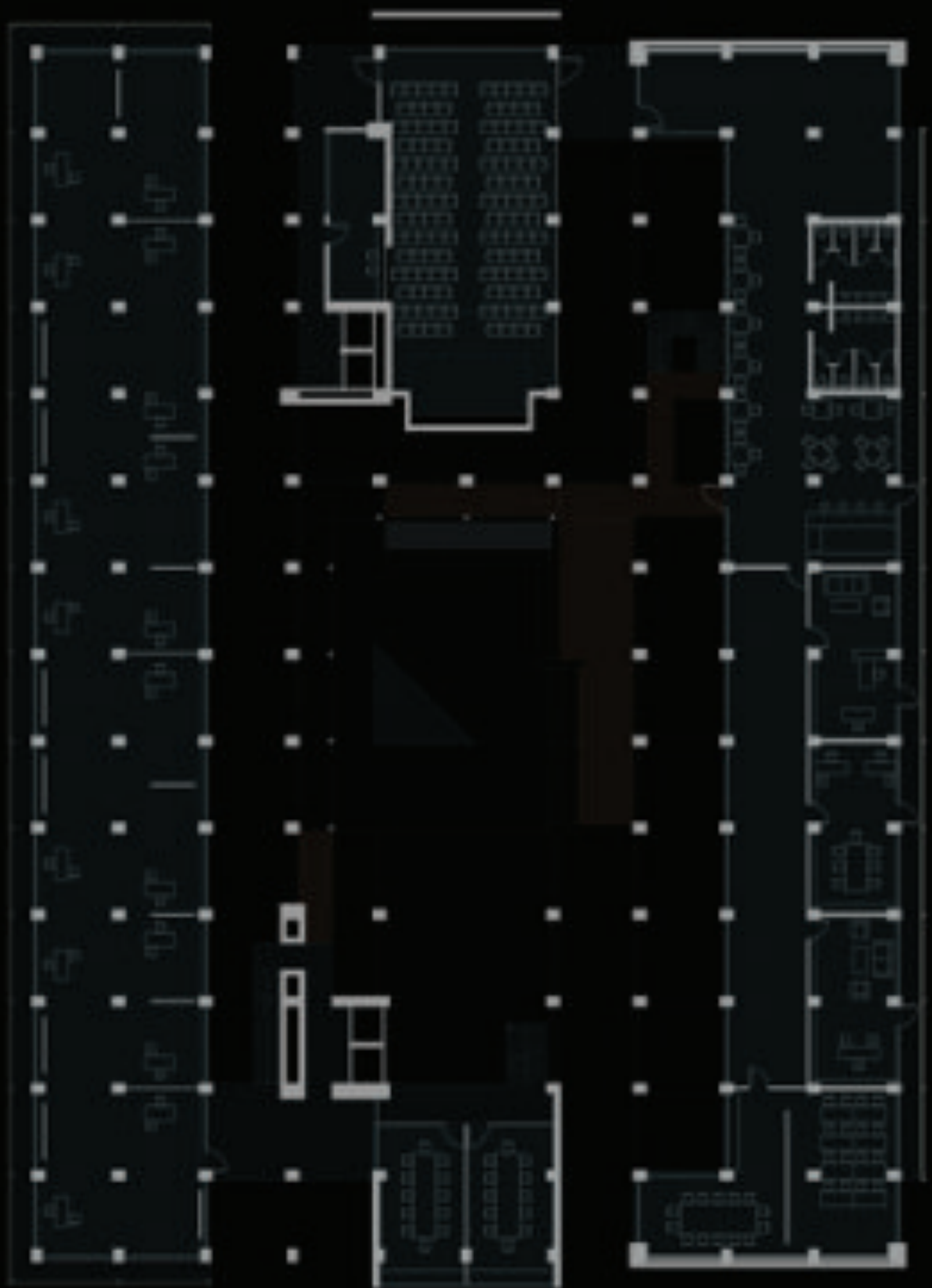




ΚΑΤΟΨΗ ΥΠΟΓΕΙΟΥ | ΚΑ. 1:100



ΚΑΤΟΨΗ ΙΣΟΓΕΙΟΥ | ΚΛ. 1:100



ΚΑΤΩΨΗ Α' ΟΡΟΦΟΥ | ΚΛ. 1:100



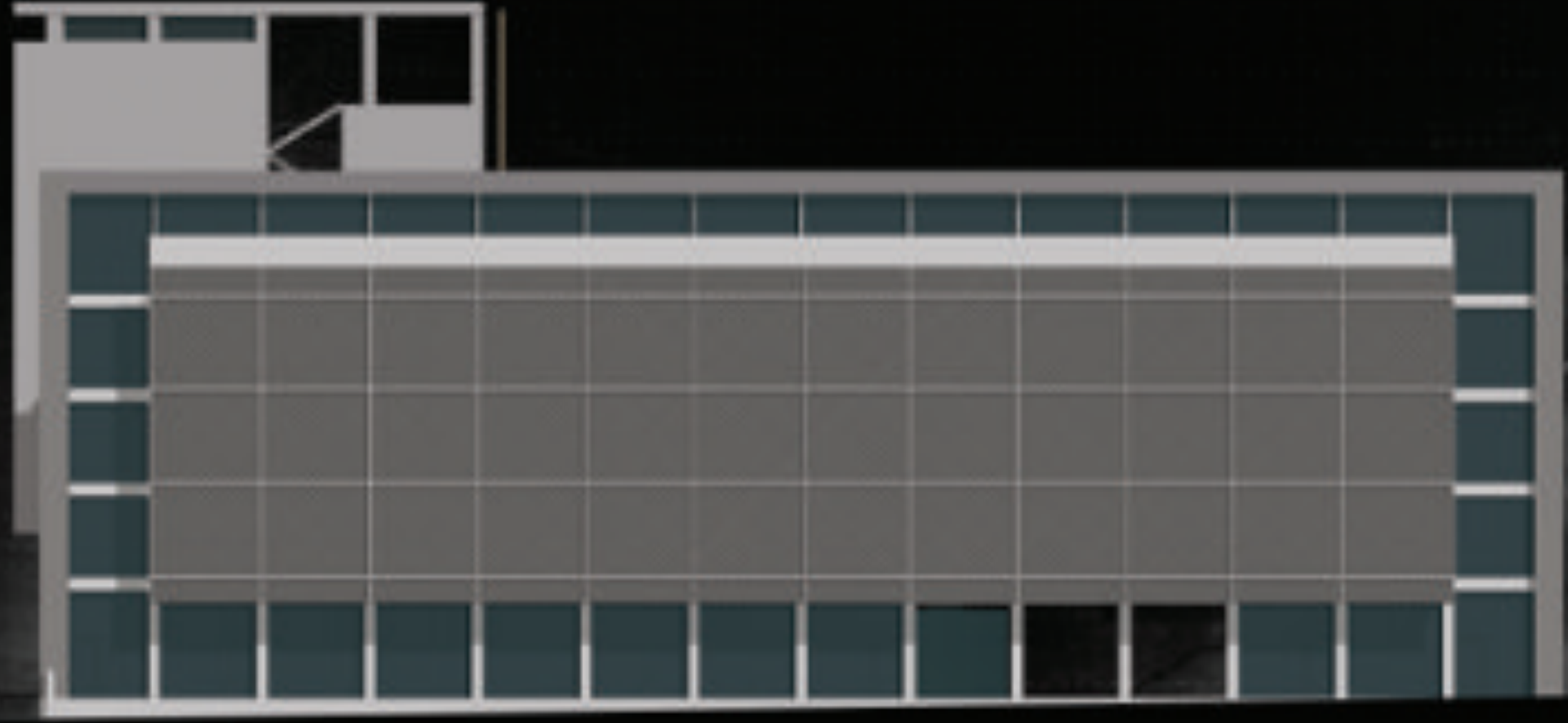
ΚΑΤΟΨΗ Β' ΟΡΟΦΟΣ | ΚΛ. 1:100

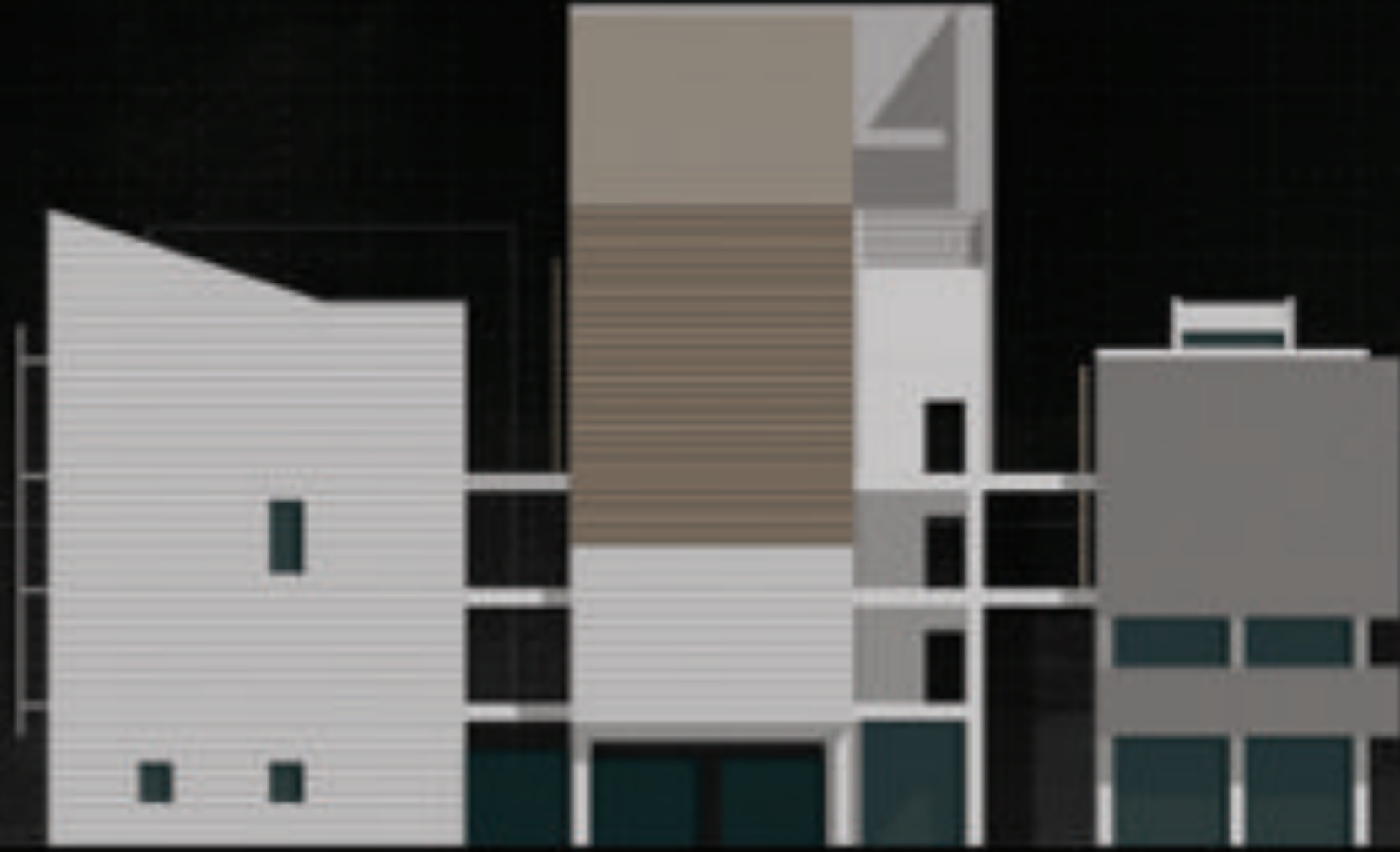


ΚΑΤΩΨΗ Γ' ΟΡΟΦΟΥ | ΚΛ. 1:100

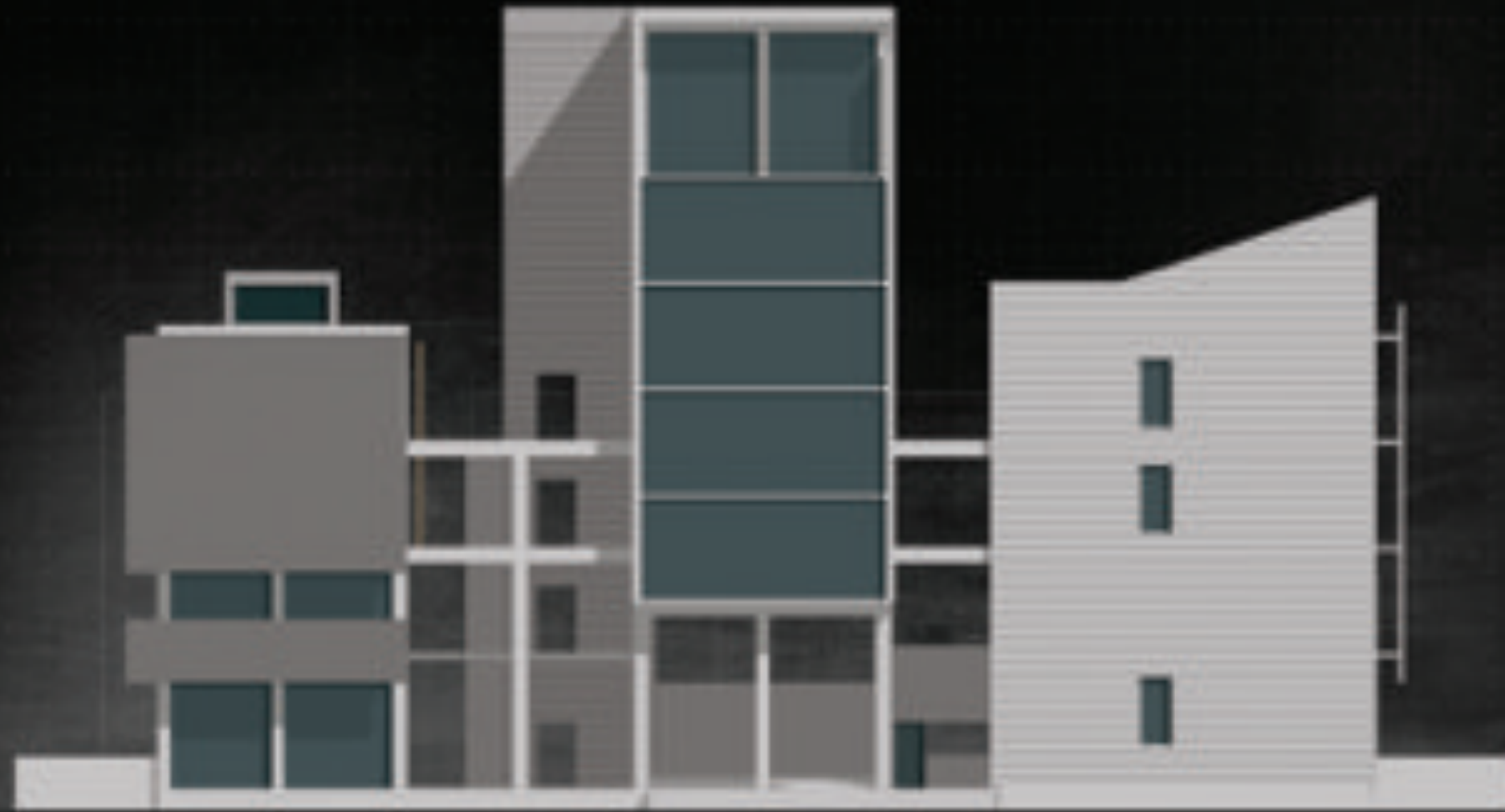


ΑΝΑΤΟΛΙΚΗ ΟΨΗ | ΚΑ. 1:200

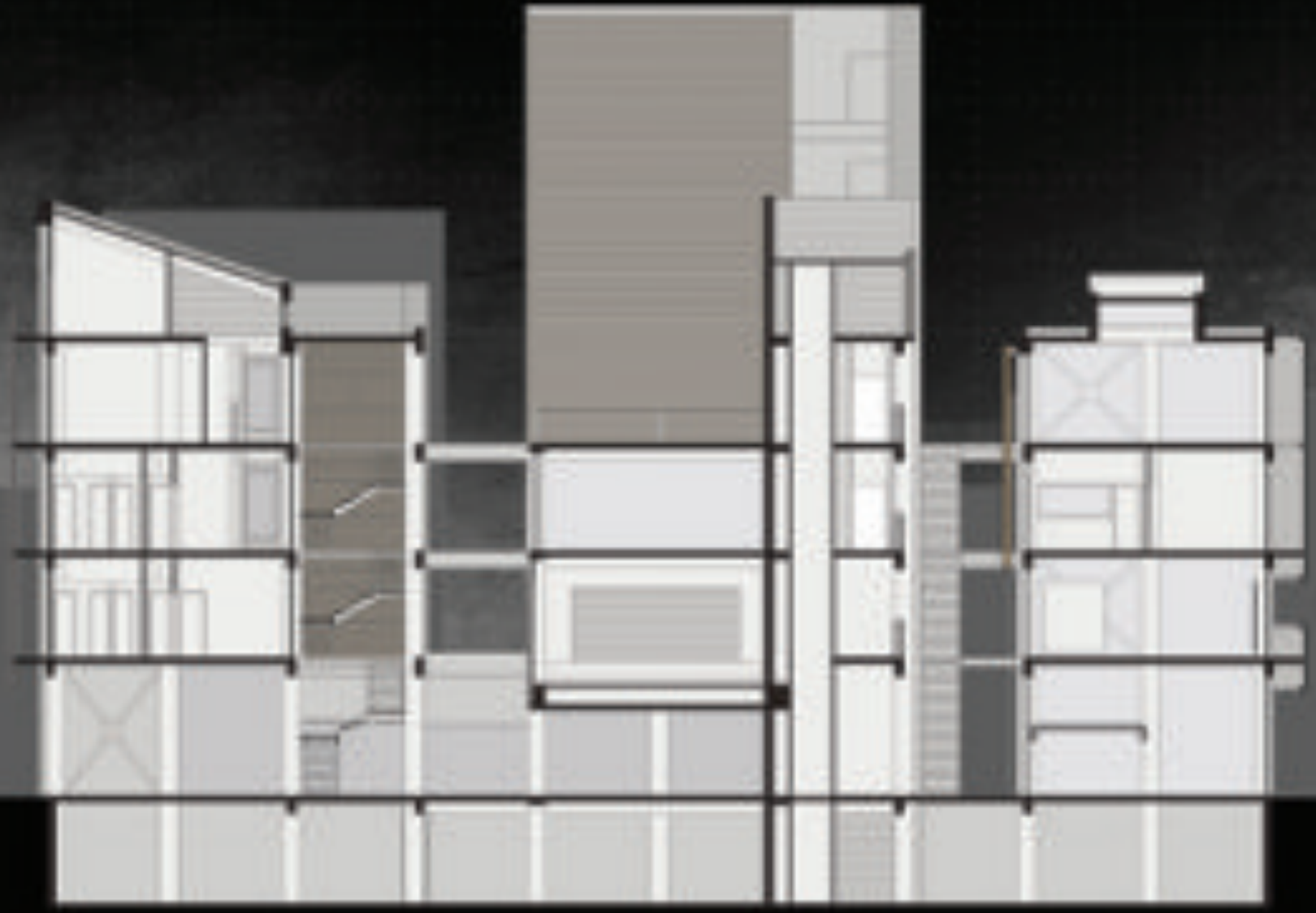




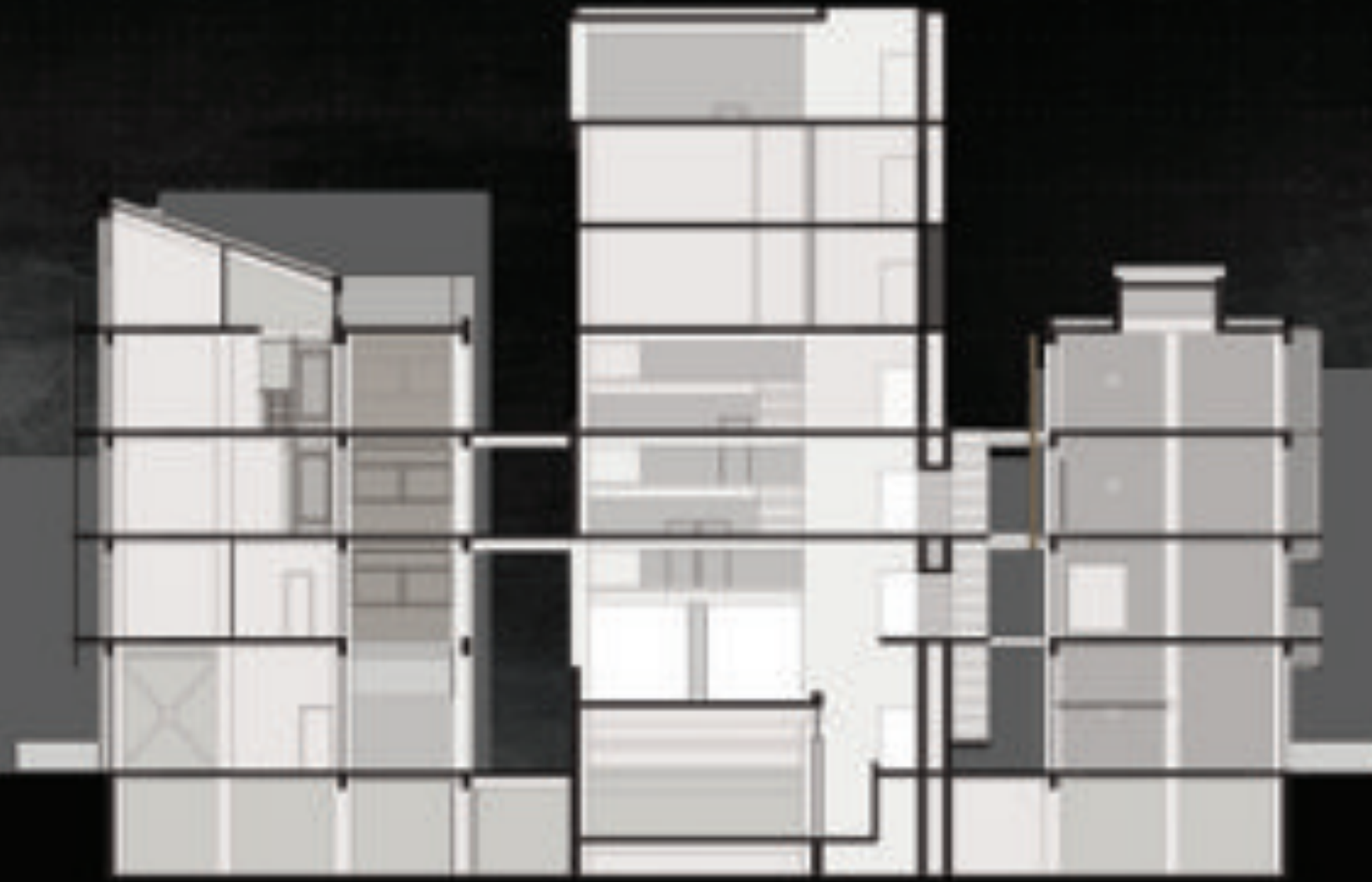
ΝΟΤΙΑ ΟΨΗΙΚΑ.1:200

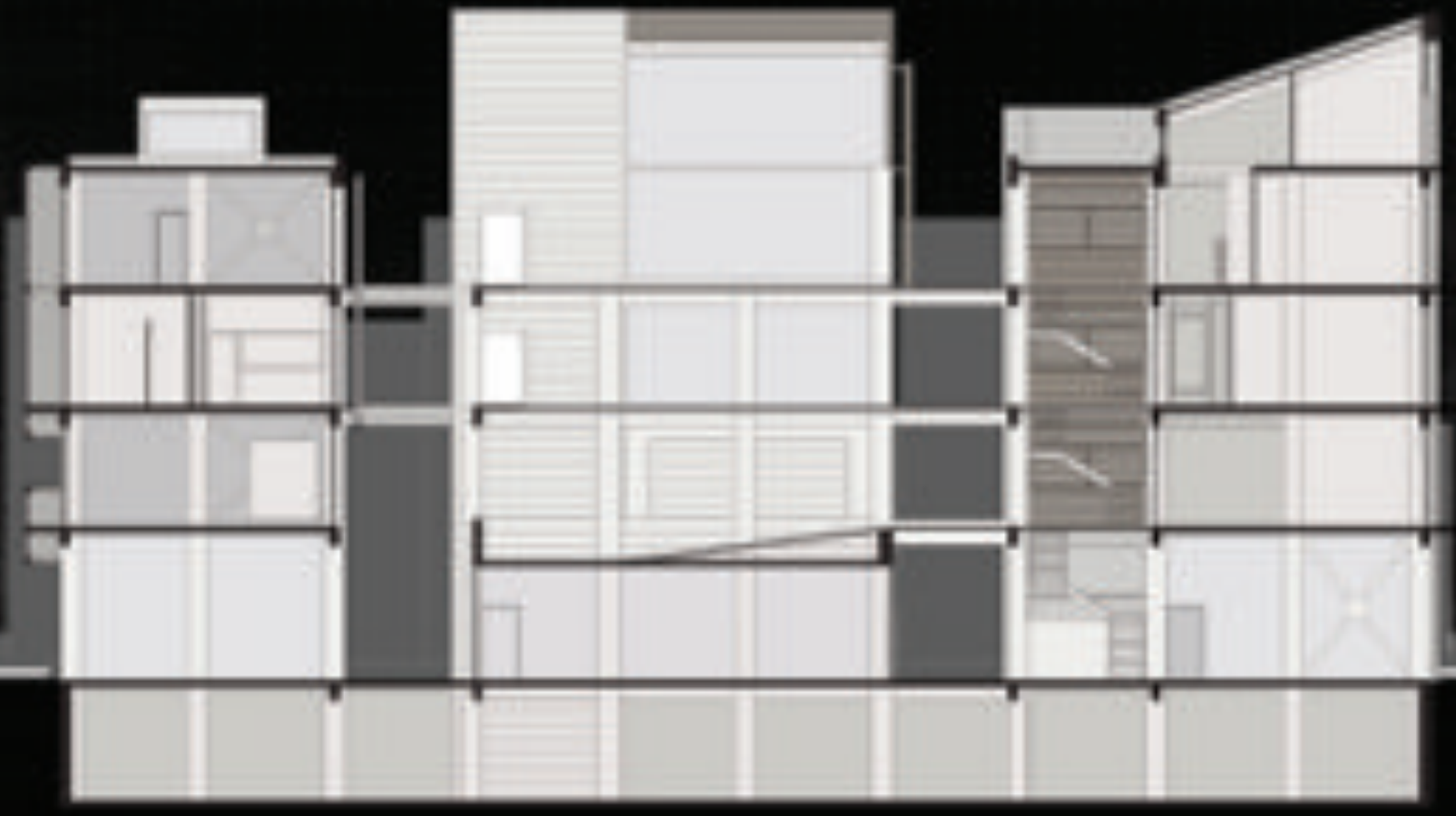


БОРЕЦКА ОУЉИКА. 1:200



TOMH 1-1 IKA.1:200





TOM # 3-3 IKA 1:200

