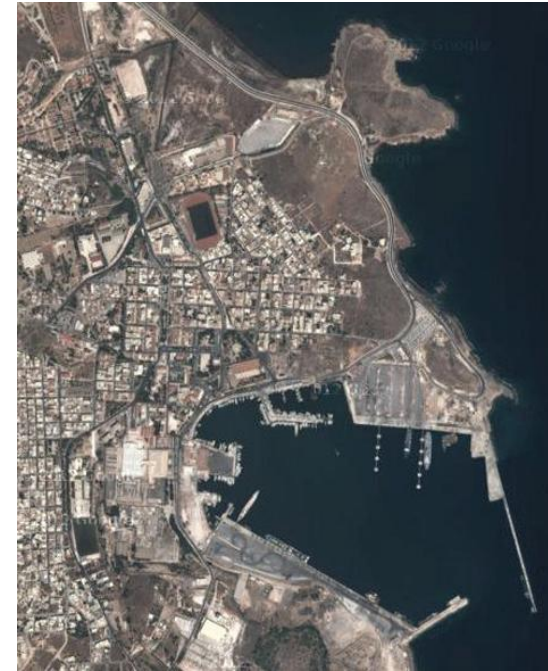
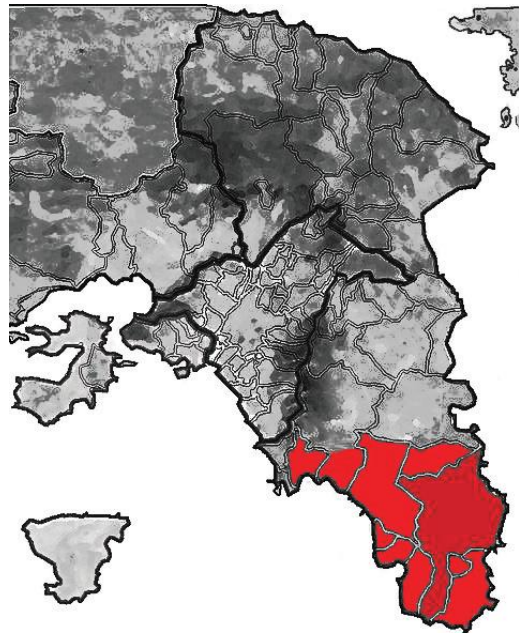


ΔΙΠΛΩΜΑΤΙΚΗ ΕΡΓΑΣΙΑ | ΣΧ.ΑΡΧ.ΜΗΧ | ΕΜΠ

δημόσια βιβλιοθήκη και εκθεσιακό
κέντρο στο Λαύριο

ΕΠΙΒΛΕΠΩΝ ΚΑΘΗΓΗΤΗΣ | ΤΑΣΗΣ ΠΑΠΑΙΩΑΝΝΟΥ
ΣΥΜΒΟΥΛΟΣ ΚΑΘΗΓΗΤΡΙΑ | ΜΑΡΙΑ ΜΑΥΡΙΔΟΥ
ΣΠΟΥΔΑΣΤΡΙΑ | ΜΑΓΔΑΛΗΝΗ ΣΓΟΥΡΙΔΗ

Λαύριο



βιομηχανική πόλη
| caketown

Πόλη μεταλλείο

Πόλη εργοστάσιο

“βούληση πολης”

- Λιμάνι
(ανάπτυξη υποδομών και κίνησης)

- Επέκταση και σύνδεση με τον προαστιακό

- Επέκταση και σύνδεση με την Αττική Οδό

- Γεω-πάρκο Λαυρεωτικής

- Κέντρο υποδοχής μεταναστών

συγκρότηση πόλης

πόλη - θάλασσα

περιοχή μελέτης

τερματικός σταθμός σιδ. Γραμμής
Λαυρεωτικής

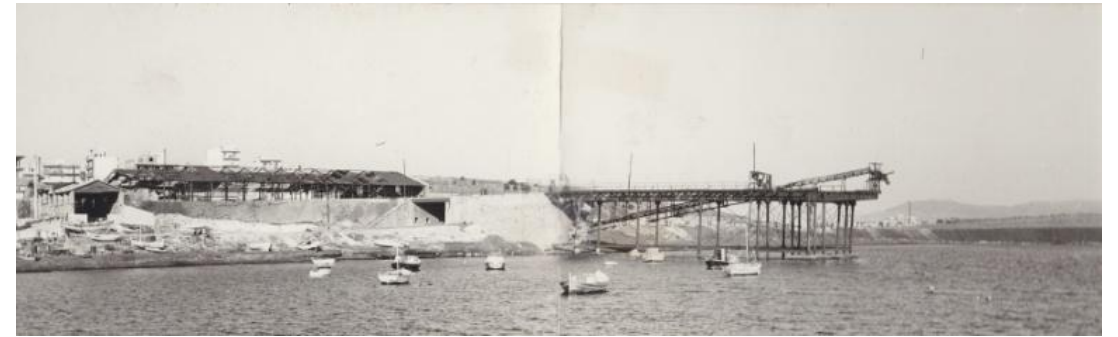
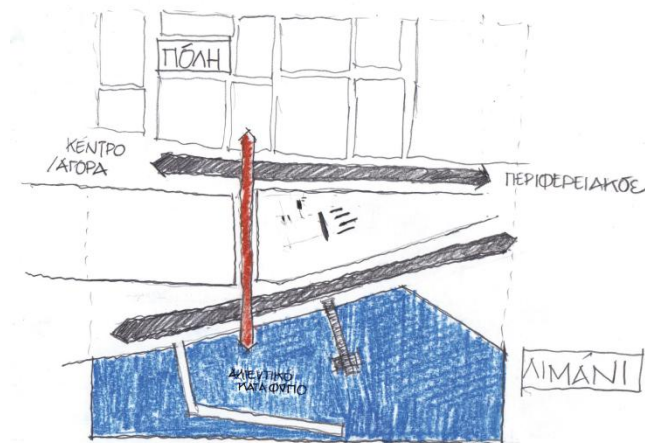
κτίρια αποθηκών / κτίρια
μηχανοστασίων Γαλλικής
Εταιρείας

σκάλα φορτο-εκφορτώσεων
(γαλλική σκάλα)

όριο πόλης - λιμάνι

συνδετήρας πόλης-λιμανιού

- κλίμακα
- χρήση
- αρχ. σχεδιασμός



βιβλιοθήκη

λαϊκή βιβλιοθήκη > φορέας παροχής υπηρεσιών πληροφόρησης και πολιτισμού

ελληνικό πλαίσιο λειτουργίας

νομικό πρόσωπο δημοσίου δικαίου

ΥΠ.Ε.Π.Θ > ενιαίος διοικητικός τομέας θεμάτων εποπτικών μέσων διδασκαλίας, εκπαιδευτικής τηλεόρασης, βιβλιοθηκών και ιστορικών αρχείων > τμήμα βιβλιοθηκών

διοίκηση Εφορευτικό Συμβούλιο το οποίο διορίζεται από τον Υπουργό Εθνικής Παιδείας Διά Βίου Μάθησης και Θρησκευμάτων | 3ετής θητεία

εποπτεία της περιφέρειας

οργάνωση και λειτουργία

διεθνής οδηγίες και πρότυπα IFLA (διεθνής ομοσπονδία ενώσεων βιβλιοθηκών και ινστιτούτων)

Νόμος 3149 'Εθνική βιβλιοθήκη της Ελλάδας. Δημόσιες βιβλιοθήκες και άλλες διατάξεις'
Κανονισμός λειτουργίας βιβλιοθηκών ΚΑ.Λ.ΒΙΒ 3149/2003



21.000 μέλη
1.000.000 τόμοι βιβλίων
οπτικοακουστικό υλικό
50.000 τόμοι σε ηλεκτρονική μορφή

I. ΚΕΝΤΡΙΚΟ ΚΤΗΡΙΟ
II. ΠΑΡΑΡΤΗΜΑ (σχολικό συγκρότημα)
III. 2 ΚΙΝΗΤΕΣ ΒΙΒΛΙΟΘΗΚΕΣ

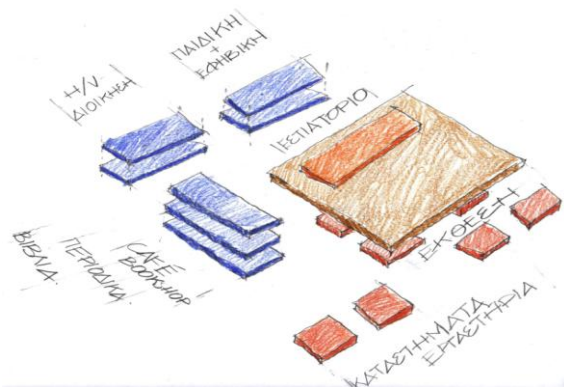
υπηρεσίες

αμερικάνικη γωνιά (σε συνεργασία με την πρεσβεία Η.Π.Α)
παιδικό τμήμα - Η/Υ
- Wii
- ακρόαση σε διαμορφωμένους χώρους

βάσεις δεδομένων
δανεισμός υλικού
διαδανεισμός
διάθεση αίθουσας εκδηλώσεων
εκδηλώσεις
εργαστήριο καινοτομίας και δημιουργικότητας
ξεκούραση
ΚΕΝΤΡΟ ΠΛΗΡΟΦΟΡΗΣΗΣ
κινητές βιβλιοθήκες
μαθήματα
μειονότητες - μετανάστες (συλλογή ξενόγλωσσων βιβλίων και περιοδικών)
παράρτημα (στα δημοτικά σχολεία της Βεροίας)



αίθουσα πολλαπλών χρήσεων
κυρίως βιβλιοθήκη (5όροφο κτίριο στο κέντρο της πόλης)
εκθεσιακοί χώροι



κτιριολογικό πρόγραμμα



βιβλιοθήκη

- διοίκηση 126 τ.μ. - 4 θέσεις εργασίας
- αίθουσα συνεδριάσεων
- υποδοχή | κεντρική γραμματεία | foyer 126 τ.μ.
- παιδική και εφηβική βιβλιοθήκη 900 τ.μ. - υποδοχή
- δανεισμός υλικού
- χώρος δραστηριοτήτων
- οπτικοακουστικά μέσα
- Η/Υ
- καθιστικό | ξεκούραση
- ΚΕΝΤΡΟ ΠΛΗΡΟΦΟΡΗΣΗΣ 190 τ.μ. - χρήση Η/Υ
- δανεισμός υλικού
- μαθήματα
- γρήγορη χρήση ηλ. μέσων
- αίθουσες προβολών (2 × 63 τ.μ.)
- κεντρική βιβλιοθήκη 1.000 τ.μ.
- café | βιβλιοπωλείο 500 τ.μ.



- βοηθητικοί χώροι - συντήρηση υλικού
- αποθηκευτικοί χώροι
- WC | WC ΑΜΕΑ
- ηλ. μηχ. Εγκαταστάσεις



έκθεση

- 2 εκθεσιακούς χώρους
- βοηθητικοί χώροι - WC | WC ΑΜΕΑ
- αποθήκες

εργαστήρια | καταστήματα

- 9 × 78 τ.μ.

εστιατόριο 500 τ.μ.

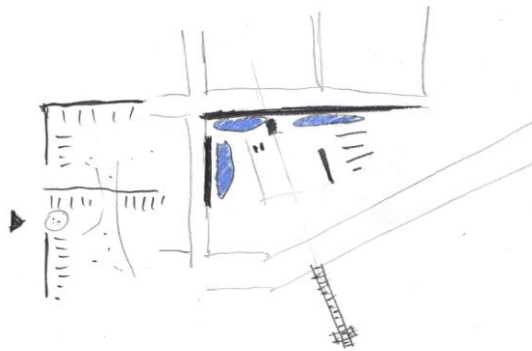
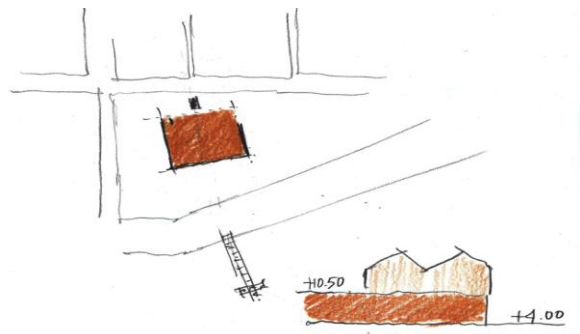
κεντρική ιδέα



Άξονας | γαλλική σκάλα

ταμπάνι |

- υπερυψωμένη πλατεία
- ανοικτός δημόσιος χώρος
- στα ίχνη των κτιρίων αποθηκών Γαλλικής Εταιρείας
- ενοποίηση υπολειμμάτων

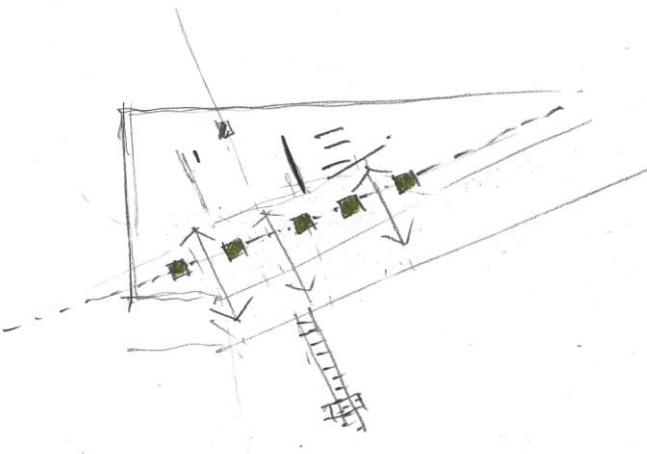


το 'Γ'

- στο όριο της πόλης Ο.Γ/Ρ.Γ.
- οπή
- παύση | στη γωνία

φίλτρο

- στο όριο του παραλιακού μετώπου
- στο όριο του λιμανιού
- πλήρη | κενά



κτίριο

ελάχιστο δομικό
στοιχείο |

ο τοίχος

