

ΗΛΙΚΙΩΜΕΝΟΣ + ΧΩΡΟΣ: ΣΧΕΔΙΑΖΟΝΤΑΣ ΣΤΟ ΛΕΩΝΙΔΙΟ

ΕΘΝΙΚΟ ΜΕΤΣΟΒΙΟ ΠΟΛΥΤΕΧΝΕΙΟ | ΤΜΗΜΑ ΑΡΧΙΤΕΚΤΟΝΩΝ
ΔΙΠΛΩΜΑΤΙΚΗ ΕΡΓΑΣΙΑ | ΙΟΥΛΙΟΣ 2012

ΣΠΟΥΔΑΣΤΕΣ: ΘΕΜΕΛΗ ΑΝΔΡΙΑΝΑ | ΚΑΡΑΜΠΕΛΑΣ ΓΙΩΡΓΟΣ
ΕΠΙΒΛΕΠΩΝ: ΝΕΛΛΗ ΜΑΡΔΑ





Το 1/4 των κατοίκων της Ελλάδας σε λίγα χρόνια αναμένεται να ανήκουν στην ηλικιακή ομάδα άνω των 65 ετών. Σύμφωνα με προβλέψεις το 2020 οι ηλικιωμένοι Έλληνες θα αποτελούν το 24% του πληθυσμού, σύμφωνα με την Εθνική Στατιστική Υπηρεσία, ο πληθυσμός ηλικίας άνω των 60 ετών ξεπερνάει το 2004 τα 2.547.000 άτομα, με τις γυναίκες να είναι περισσότερες από τους άνδρες. Σύμφωνα με τον Παγκόσμιο Οργανισμό Υγείας (ΠΟΥ), το 2025, ο αριθμός των ηλικιωμένων στον πλανήτη θα έχει φτάσει το 1,2 δισεκατομμύρια, ενώ το 2050 θα έχει ξεπεράσει τα 2 δισεκατομμύρια.



Υπάρχουν 2 επιλογές για ένα άτομο της τρίτης ηλικίας που πρόκειται να φιλοξενηθεί από έναν φορέα.

1_ Μονάδα Φροντίδας Ηλικιωμένων (Μ.Φ.Η.)

Στις μονάδες αυτές, που αποτελούν την εξέλιξη των 'γηροκομείων', κυριαρχεί ο κλινικός χαρακτήρας. Η ιδιαιτερότητα του φιλοξενούμενου ατόμου είναι μειωμένη, και η συμμετοχή στις κοινές δραστηριότητες (π.χ. εστίαση, αναψυχή), είναι υποχρεωτική.

2_ Ξενώνας Τρίτης Ηλικίας

Οι ξενώνες αυτοί απευθύνονται σε πλήρως αυτοεξυπηρετούμενα άτομα, που δεν έχουν ανάγκη από άμεση ιατρική παρακολούθηση. Υπάρχει αυξημένη ιδιαιτερότητα για τους ενοίκους και η συμμετοχή στις συλλογικές δράσεις είναι προαιρετική.

* Group residences: Ενδιάμεση φόρμουλα, ανάμεσα στη συμβατική ιδιωτική κατοικία και στις μονάδες φροντίδας ηλικιωμένων. Είναι ένα σύμπλεγμα ιδιωτικών και ανεξάρτητων κατοικιών με κοινόχρηστες λειτουργίες, των οποίων η χρήση είναι υποχρεωτική.

Σύγχρονα αρχιτεκτονικά παραδείγματα κτιρίων για ηλικιωμένους



Τυπική ημέρα ενός ηλικιωμένου, σε ένα Ξενώνα Τρίτης Ηλικίας:

ΠΡΩΪ:

ξύπνημα
προετοιμασία
πρωινό γεύμα

κουβέντα
τηλεόραση

ΜΕΣΗΜΕΡΙ:

μεσημεριανό γεύμα
ξεκούραση- ύπνος

ΑΠΟΓΕΥΜΑ:

καφές
κουβέντα
τηλεόραση
βόλτα
χαρτιά

ΒΡΑΔΥ:

δείπνο
ύπνος

Ψυχολογία τρίτης ηλικίας:

1. ανασφάλεια
2. φόβος της εξάρτησης
3. αποδιοργάνωση
4. αναπόληση - νοσταλγία



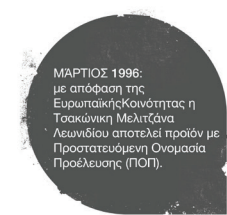
ΜΕΙΩΜΕΝΗ ΔΡΑΣΤΗΡΙΟΤΗΤΑ ΑΤΟΜΟΥ-ΧΡΗΣΤΗ

ΑΥΞΗΜΕΝΗ ΔΡΑΣΤΗΡΙΟΤΗΤΑ ΑΡΧΙΤΕΚΤΟΝΙΚΗΣ

Π.Χ. ΦΩΣ, ΦΥΤΕΥΣΗ

Χαρακτηριστικά
Ιδιαιτερότητα
Εποχή απορός
Θερμοκρασία
Συχνότητα φύτευσης
Τρόπος φύτευσης
Συγκομιδή
Χρήση

Επίμηκες σχήμα, μωβ χρώμα, ραβδώσεις
Γλυκιά γεύση
Άνοιξη
Θερμοκρασία
15 ημέρες μετά την προηγούμενη απορά
Οργάνωση σε παράλληλες σειρές 60-90 cm
Κάθε 40-55 ημέρες μέχρι τέλος Σεπτεμβρίου
Μαγειρική, Ζαχαροπλαστική



Παραδοσιακή συνταγή

Υλικά:

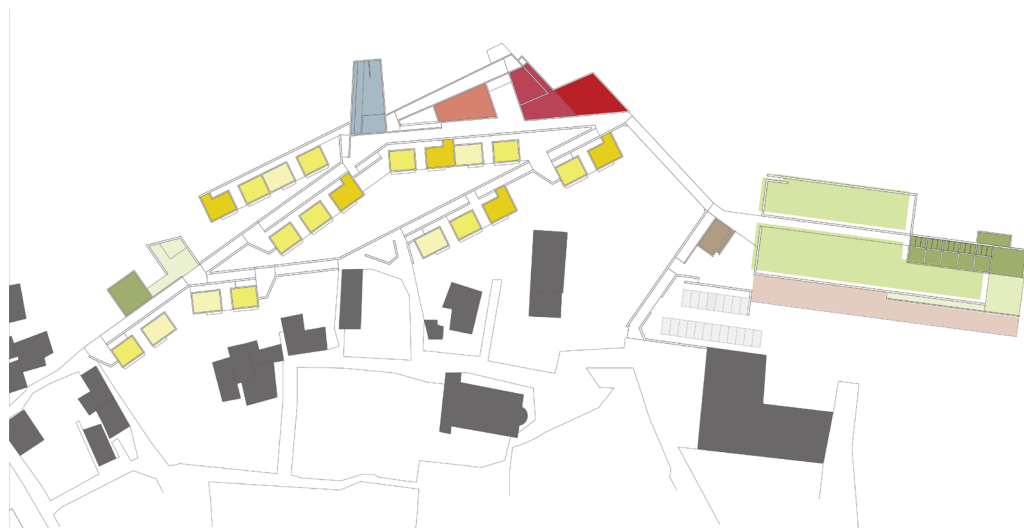
- Για 35 μελιτζανάκια θα χρειαστούμε:
1 κιλό ζάχαρη
3 ποτήρια νερό
1 φακελάκι γαρυφαλλά
5 - 6 λεμόνια
1 κουταλιά της σούπας μέλι

Εκτέλεση:

Καθαρίζουμε τα μελιτζανάκια από την φλούδα τους. Ύστερα, τα τοποθετούμε σε λεκάνη με νερό, τον χυμό και την φλούδα των 3 λεμονιών, και ακετάζουμε με μια καθαρή πετσέτα κουζίνας. Όταν ολοκληρώσουμε το καθαρίσμα, τα βάζουμε όλα σε μια κασαρόλα και τα βράζουμε. Όταν βράσουν, τα βγάζουμε και τα ρίχνουμε σε λεκάνη με κρύο νερό. Τα στύβουμε ελαφρά και τα τοποθετούμε σε σουρωτήρι να στραγγίσουν. Όσο είναι στο σουρωτήρι, τα περιχύνουμε με τον χυμό 2 λεμονιών. Σε κασαρόλα βράζου με το νερό με τη ζάχαρη και ρίχνουμε τα μελιτζανάκια, κεντώντας ένα - ένα με 1-2 γαρυφαλλά. Μόλις αρχίσουν να βράζουν όλα μαζί, αποσύρουμε την κασαρόλα από την φωτιά. Μετά από 24 ώρες βράζουμε πάλι το γλυκό, ώπου να δέσει το σιρόπι. Προς το τέλος προσθέτουμε μισό φλιτζανάκι του καφέ λεμόνι και το μέλι. Αφήνουμε το γλυκό να κρυώσει και τοποθετούμε τα μελιτζανάκια σε αποστειρωμένα βάζα. Αν θέλουμε προσθέτουμε και μερικά ολόκληρα αμύγδαλα ασπρισμένα.

05

ΚΤΙΡΙΟΛΟΓΙΚΟ ΠΡΟΓΡΑΜΜΑ ΔΙΑΓΡΑΜΜΑ ΧΡΗΣΕΩΝ



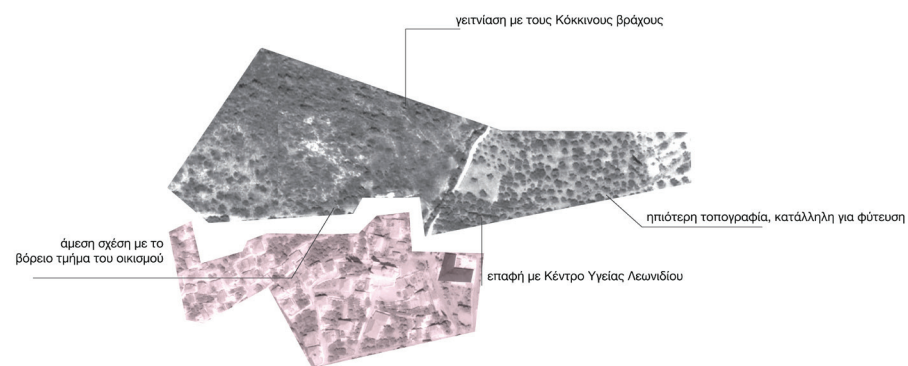
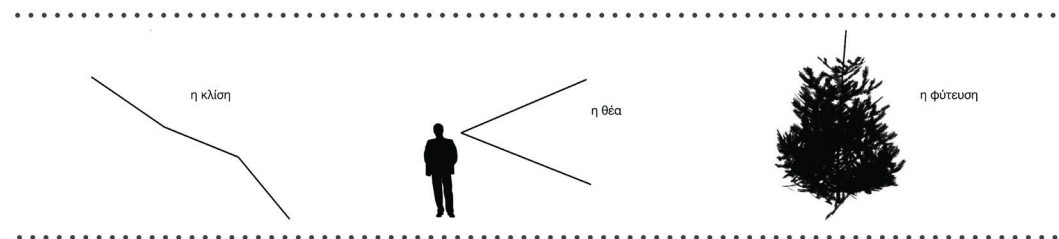
 ΚΑΤΟΙΚΙΑ _1	52 m ²
 ΚΑΤΟΙΚΙΑ _2	45 m ²
 ΚΑΤΟΙΚΙΑ _3	58 m ²
 ΚΑΘΙΣΤΙΚΟ	250 m ²
 ΕΣΤΙΑΤΟΡΙΟ + ΠΑΡΑΣΚΕΥΑΣΤΗΡΙΟ	180 m ²
 ΑΙΘΟΥΣΑ ΠΟΛΛΑΠΛΩΝ ΧΡΗΣΕΩΝ	136 m ²
 ΛΟΥΤΡΟ + ΦΥΣΙΟΘΕΡΑΠΕΥΤΗΡΙΟ	260 m ²
 ΧΩΡΟΙ ΕΡΓΑΣΤΗΡΙΩΝ	
_ ΕΡΓΑΣΤΗΡΙΟ ΚΑΛΛΙΤΕΧΝΙΚΩΝ	100 m ²
_ ΕΡΓΑΣΤΗΡΙΟ ΜΕΛΙΤΖΑΝΑΣ + ΚΑΦΕ	230 m ²
 ΥΠΑΙΘΡΙΟΣ ΕΡΓΑΣΤΗΡΙΩΝ	250 m ²
 ΔΙΟΙΚΗΣΗ	80 m ²
 ΚΑΛΛΙΕΡΓΕΙΕΣ	1600 m ²
 ΥΠΑΙΘΡΙΑ ΑΓΟΡΑ	365 m ²
 PARKING 20 ΘΕΣΕΩΝ	500 m ²

ΗΛΙΚΙΩΜΕΝΟΣ + ΧΩΡΟΣ: ΣΧΕΔΙΑΖΟΝΤΑΣ ΣΤΟ ΛΕΩΝΙΔΙΟ

ΣΠΟΥΔΑΣΤΕΣ: ΘΕΜΕΛΗ ΑΝΔΡΙΑΝΑ | ΚΑΡΑΜΠΕΛΑΣ ΓΙΩΡΓΟΣ // ΕΠΙΒΛΕΠΩΝ: ΝΕΛΛΗ ΜΑΡΔΑ

06

ΤΟ ΟΙΚΟΠΕΔΟ ΓΕΝΙΚΑ ΧΑΡΑΚΤΗΡΙΣΤΙΚΑ



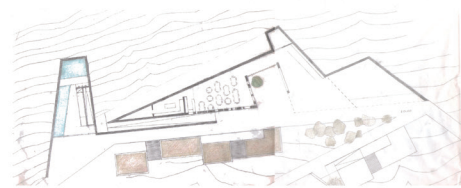
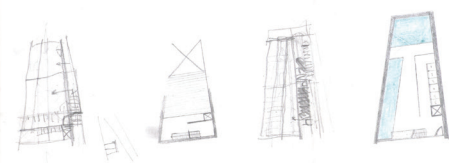
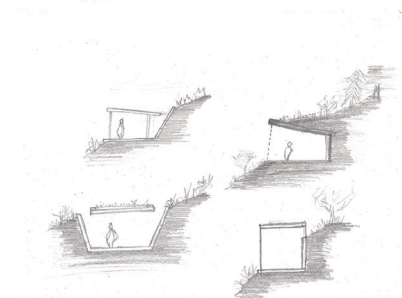
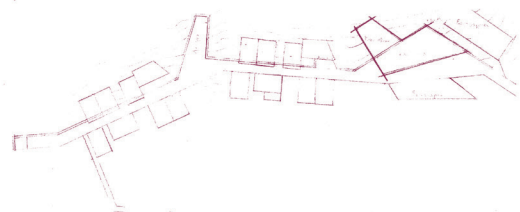
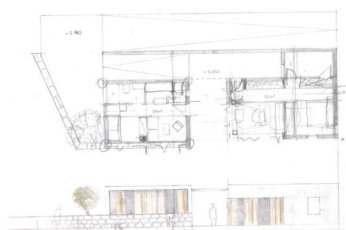
Όψη του οικοπέδου από το χωριό



Θέα από το οικοπέδο

ΗΛΙΚΙΩΜΕΝΟΣ + ΧΩΡΟΣ: ΣΧΕΔΙΑΖΟΝΤΑΣ ΣΤΟ ΛΕΩΝΙΔΙΟ

ΣΠΟΥΔΑΣΤΕΣ: ΘΕΜΕΛΗ ΑΝΔΡΙΑΝΑ | ΚΑΡΑΜΠΕΛΑΣ ΓΙΩΡΓΟΣ // ΕΠΙΒΛΕΠΩΝ: ΝΕΛΛΗ ΜΑΡΔΑ



— τεχνολογική διαφογή

επίπεδα ενδιαφέροντος

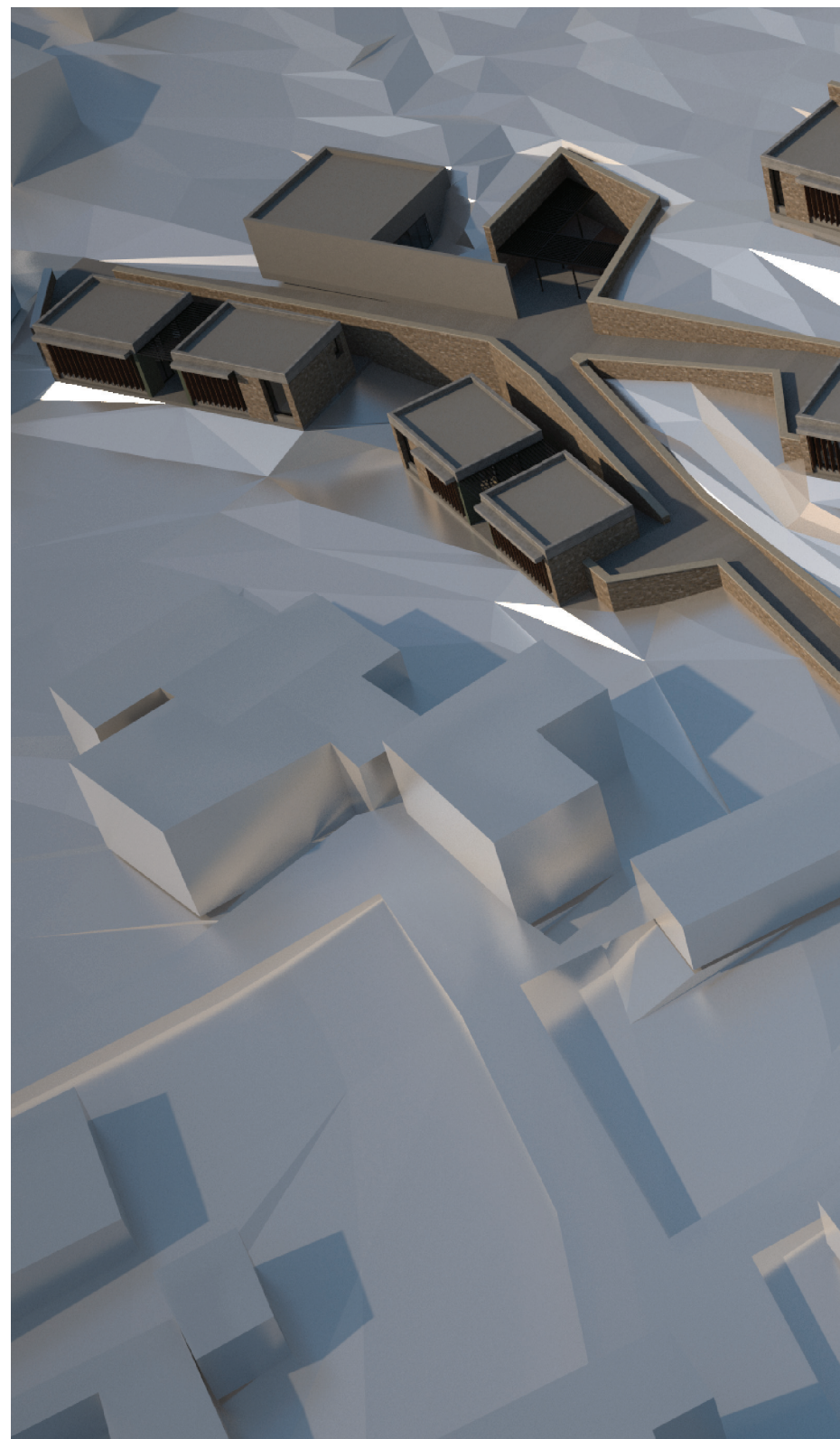
βήματα: 1) Καλαμάκι

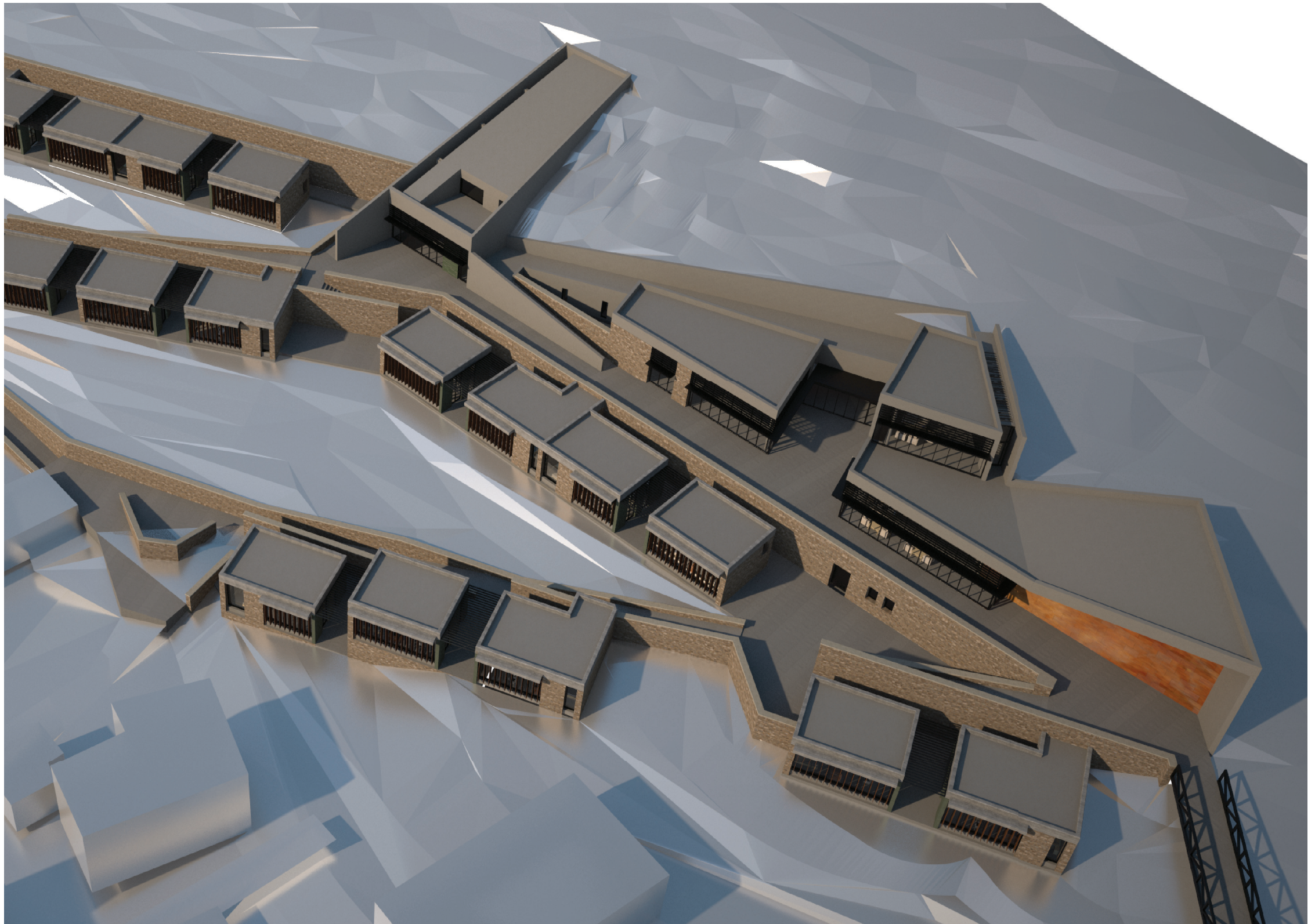
2) Καθιστικό - Κελύφος - Δοκίμιο

3) Εργαστήριο - Λαυρά

4) Χειμερινό κελύφος ✓

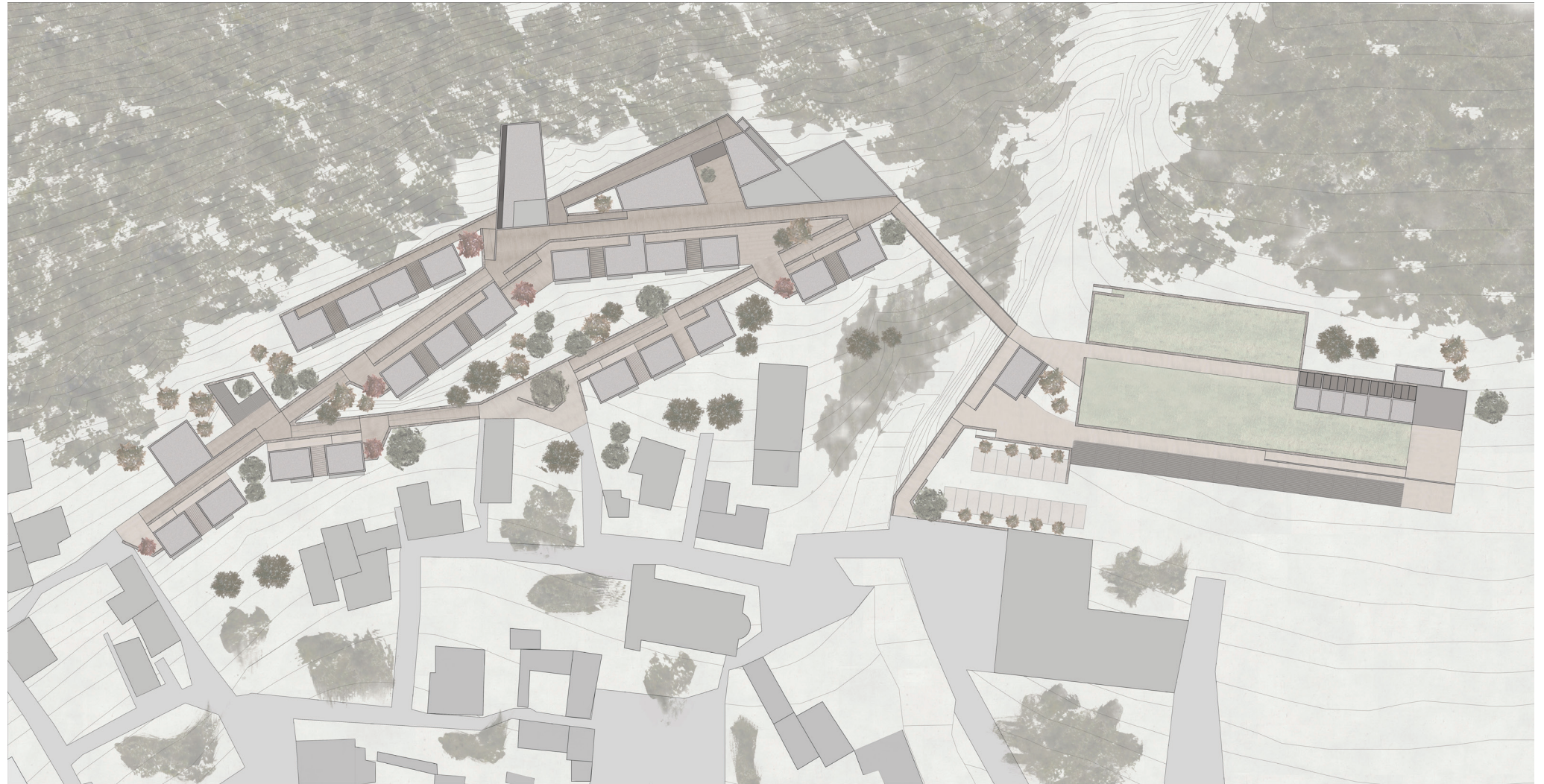
5) Υπαιθρία αγορά ✓













)



