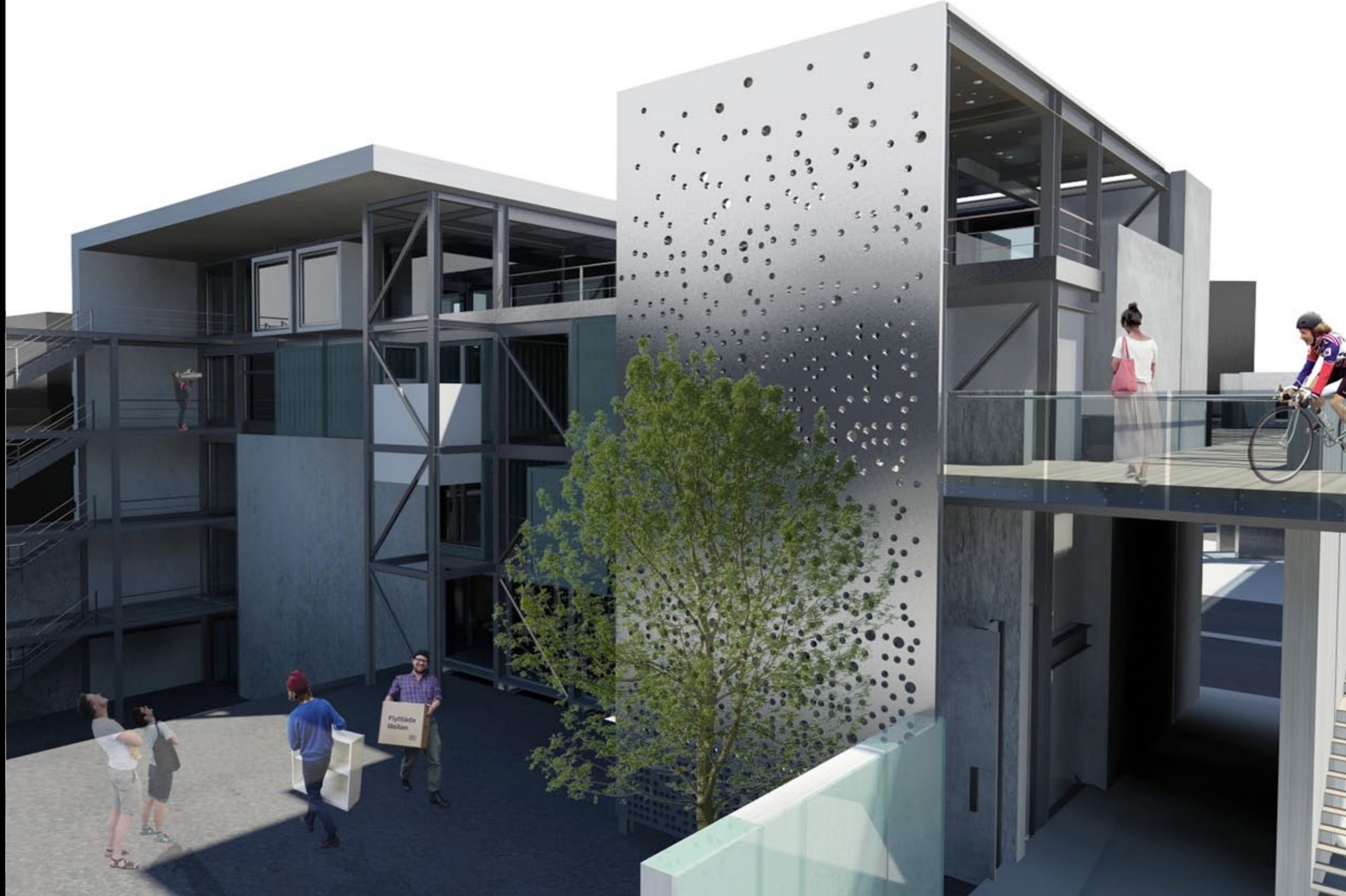
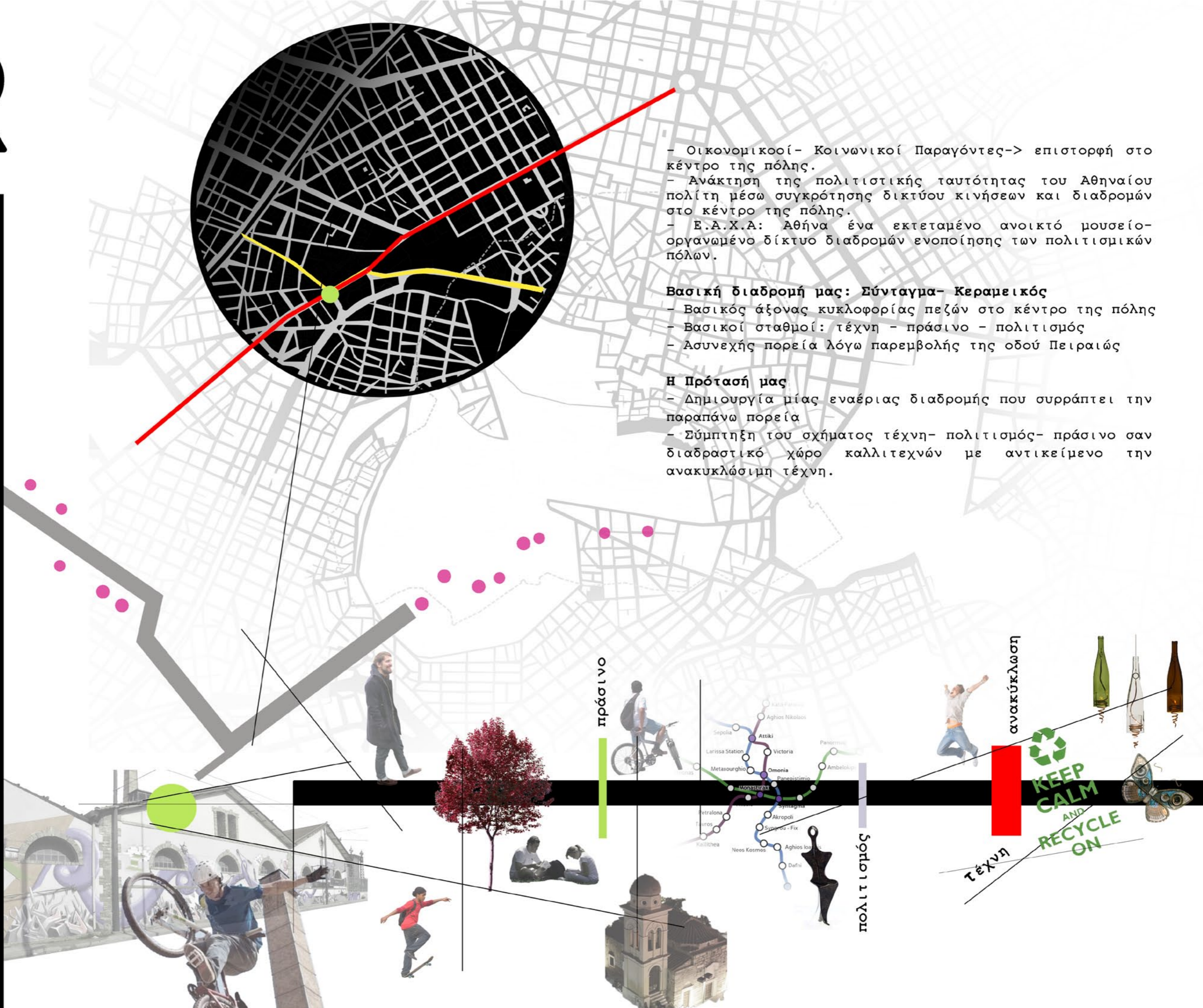


ΤΕΧΝΗ & ΑΝΑΚΥΚΛΩΣΗ -

ΔΗΜΙΟΥΡΓΙΚΗ ΠΟΡΕΙΑ ΣΤΟ ΓΚΑΖΙ

Φ. Μπαλφούσια_ Ν. Παπαλυμπέρη_ Α. Στανίτσα | Υπ. Καθηγητές: Ε. Εφεσίου_ Ν. Μάρδα





- Οικονομικοί- Κοινωνικοί Παραγόντες-> επιστροφή στο κέντρο της πόλης.
- Ανάκτηση της πολιτιστικής ταυτότητας του Αθηναίου πολίτη μέσω συγκρότησης δικτύου κινήσεων και διαδρομών στο κέντρο της πόλης.
- Ε.Α.Χ.Α: Αθήνα ένα εκτεταμένο ανοικτό μουσείο-οργανωμένο δίκτυο διαδρομών ενοποίησης των πολιτισμικών πόλων.

Βασική διαδρομή μας: Σύνταγμα- Κεραμεικός

- Βασικός άξονας κυκλοφορίας πεζών στο κέντρο της πόλης
- Βασικοί σταθμοί: τέχνη - πράσινο - πολιτισμός
- Άσυνεχής πορεία λόγω παρεμβολής της οδού Πειραιώς

Η Πρότασή μας

- Δημιουργία μίας εναέριας διαδρομής που συρράπτει την παραπάνω πορεία
- Σύμπτυξη του σχήματος τέχνη- πολιτισμός- πράσινο σαν διαδραστικό χώρο καλλιτεχνών με αντικείμενο την ανακυκλώσιμη τέχνη.

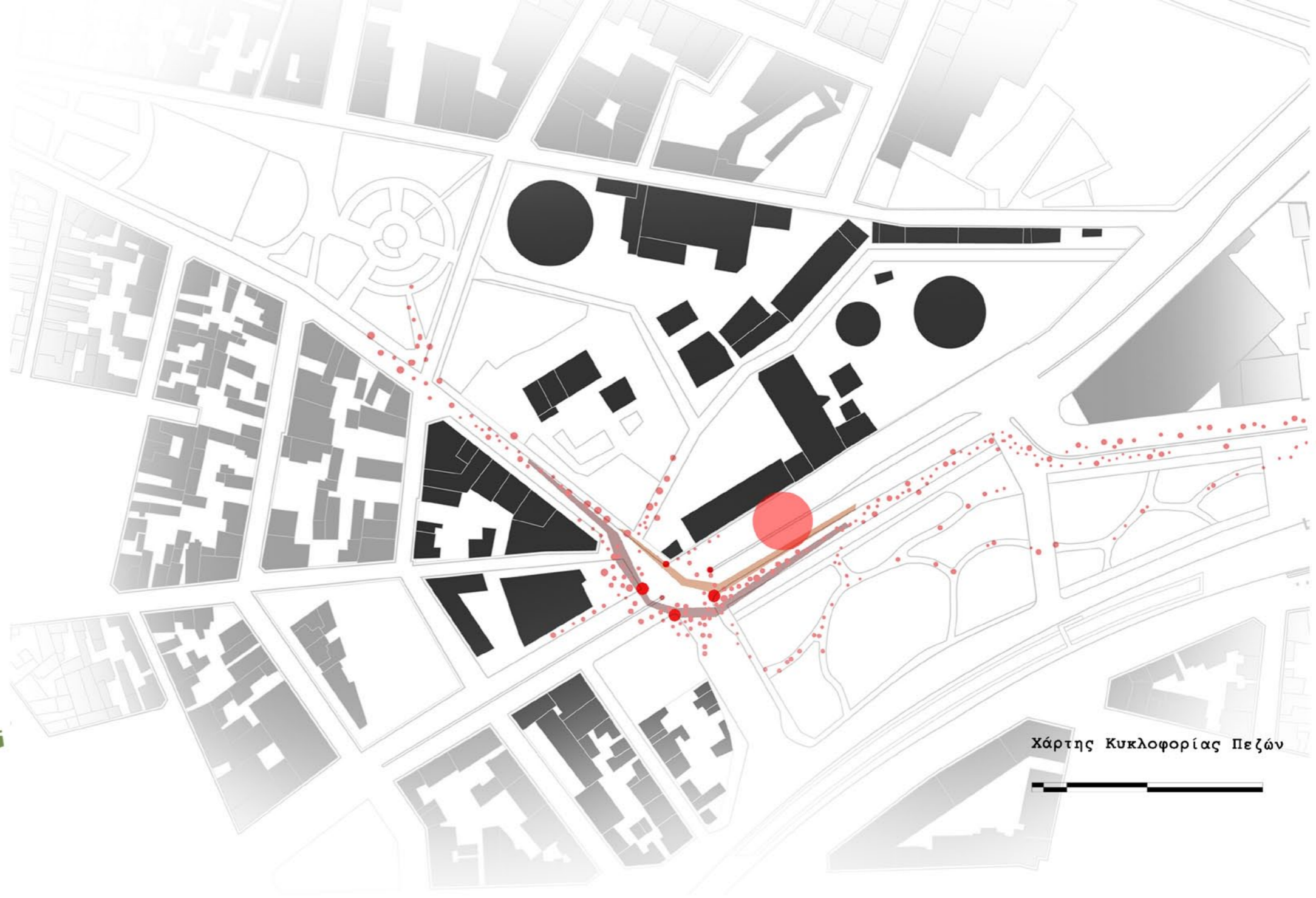
πράσινο

ανακύκλωση

πολιτισμοί

KEEP CALM AND RECYCLE ON

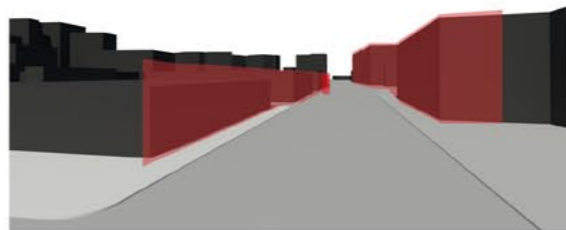
τέχνη



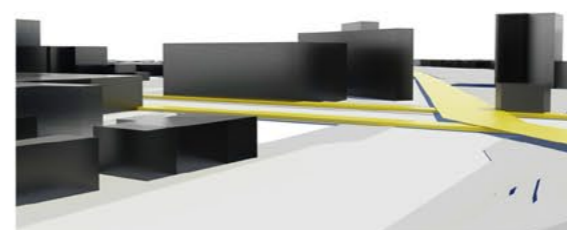
Χάρτης Κυκλοφορίας Πεζών

Βασικά Χαρακτηριστικά

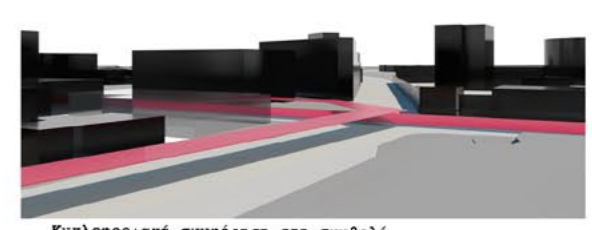
- Συνεχές μέτωπο επί της Πειραιώς
- Κορεάτικη αγορά: Πράσινη έκταση που διοχετεύει τις κινήσεις των πεζών
- Πειραιώς: Φράγμα στη ροή της πορείας των πεζών



μέτωπο επί της Πειραιώς



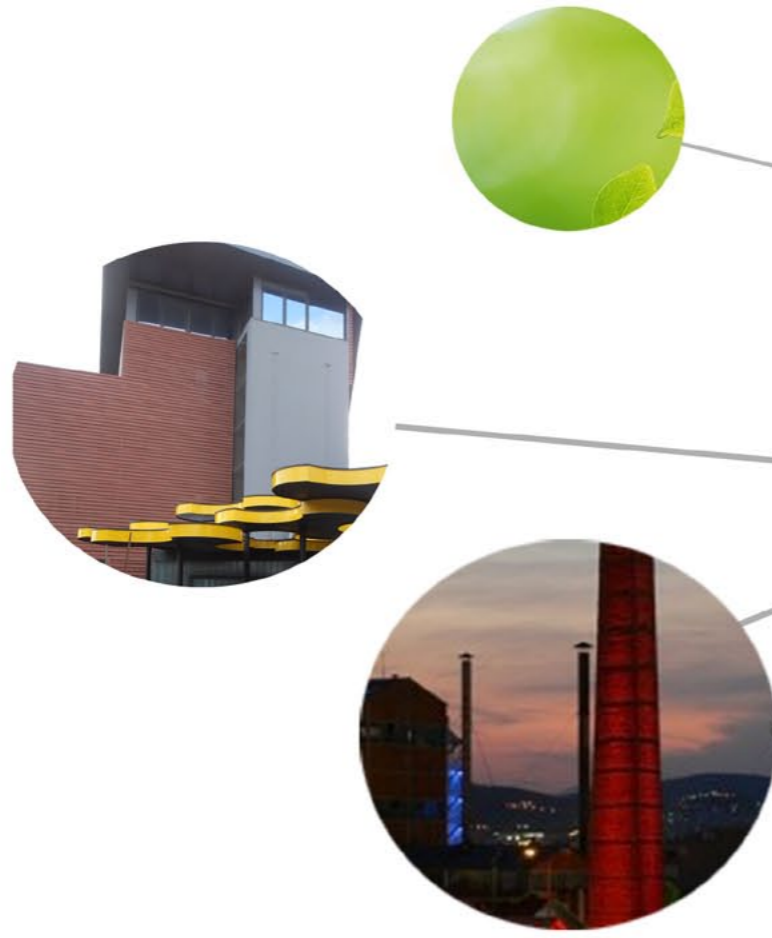
πεζόδρομηση περιμετρικά του οικοπέδου



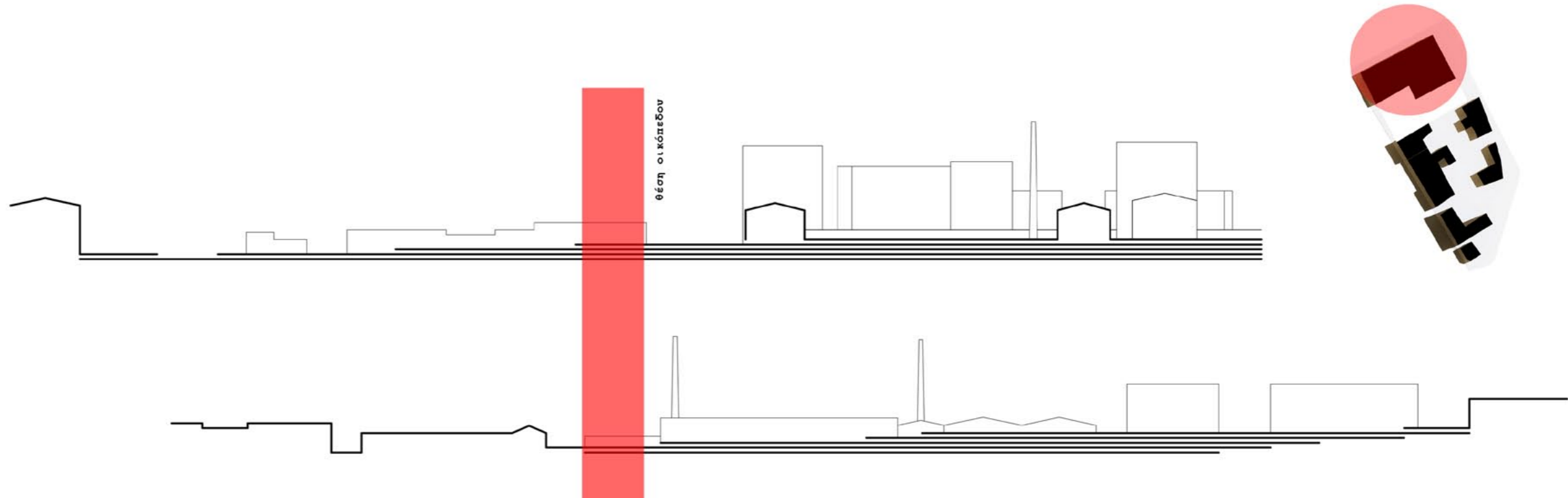
Κυκλοφοριακή συμμόρφωση στη συμβολή Πειραιώς- Περσεφόνης

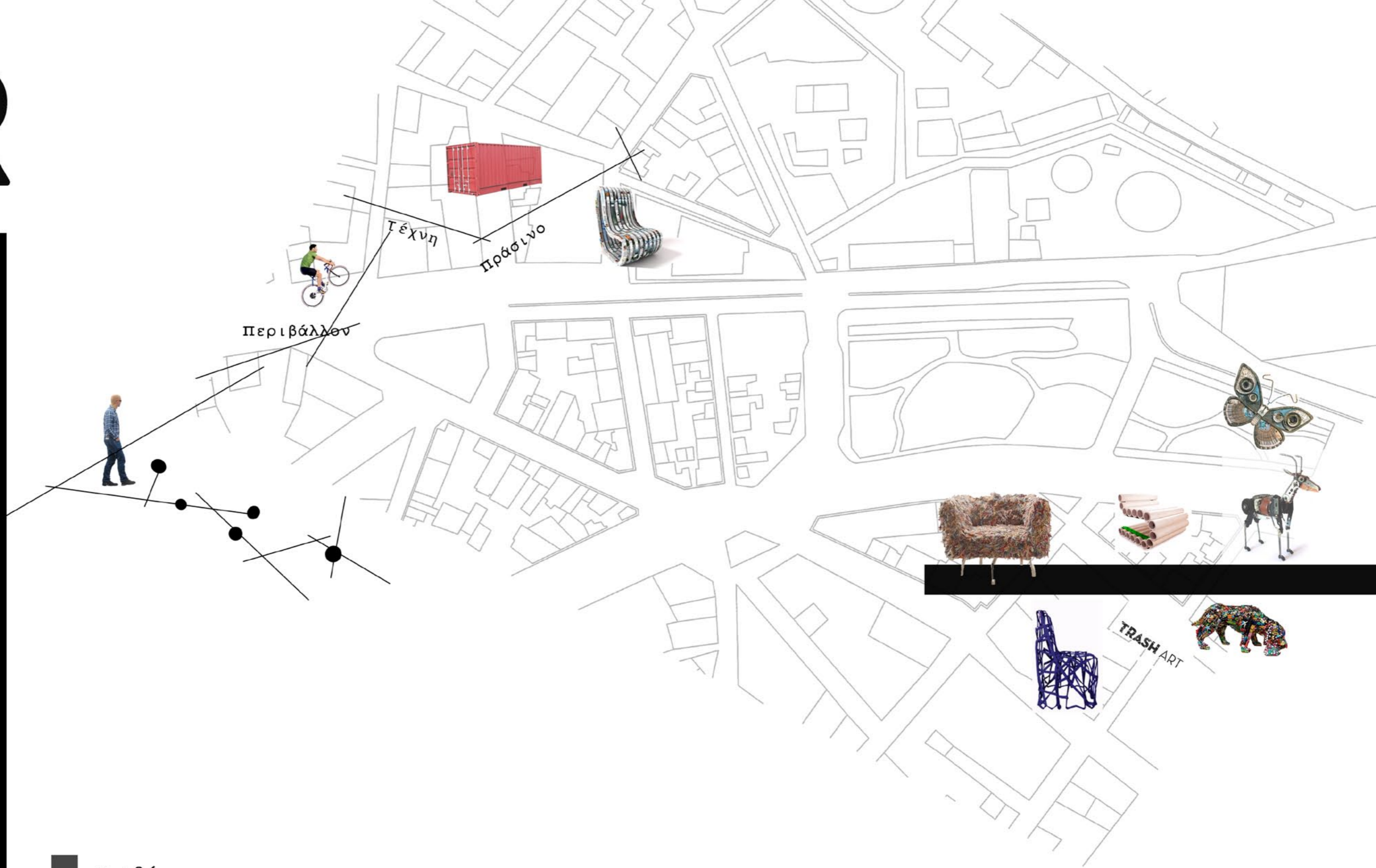
Φ. Μπαλφούσια_ Ν. Παπαλυμπερίη_ Α. Στανίτσα | Υπ. Καθηγητές: Ε. Εφesoίου_ Ν. Μάρδα





θέση: συμβολή οδού Πειραιώς και Περσεφώνης.
 υφιστάμενη κατάσταση: κτίριο χωρίς χρήσεις
 συνδέσεις: σε άμεσο διάλογο με την Τεχνόπολη και την κορεάτικη αγορά.
 δόμηση στα περιμετρικά όρια του οικοδομικού τετραγώνου



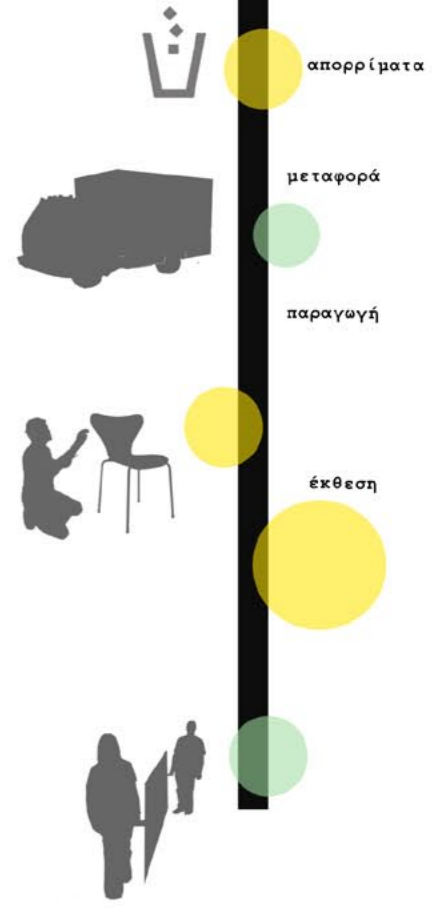


ΣΕΝΑΡΙΟ - ΣΥΝΘΕΤΙΚΗ ΙΔΕΑ



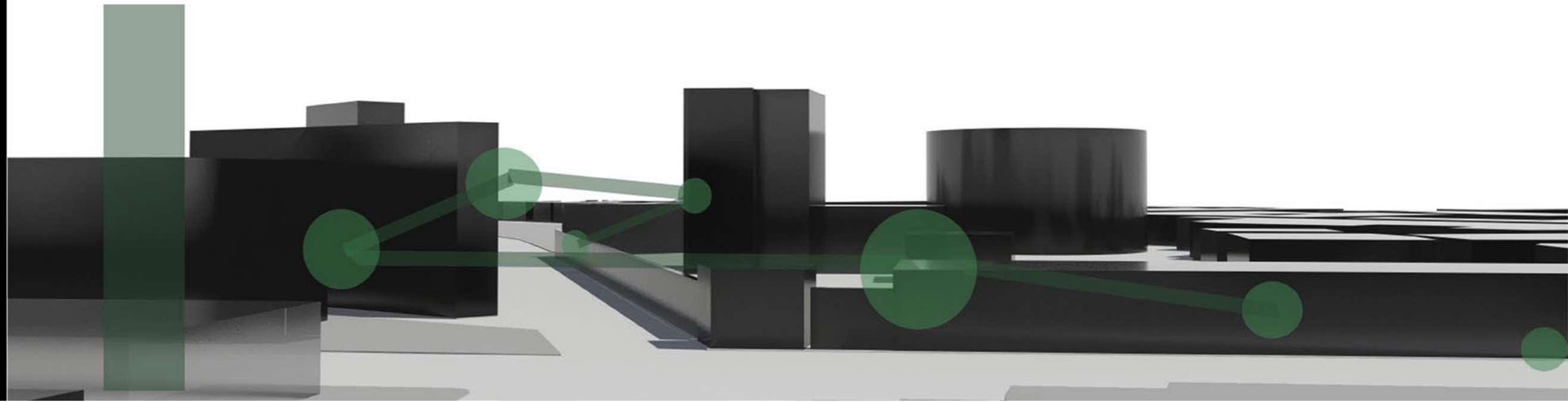
Φ. Μπαλφούσια_ Ν. Παπαλυμπέρη_ Α. Στανίτσα | Υπ. Καθηγητές: Ε. Εφessίου_ Ν. Μάρδα

05

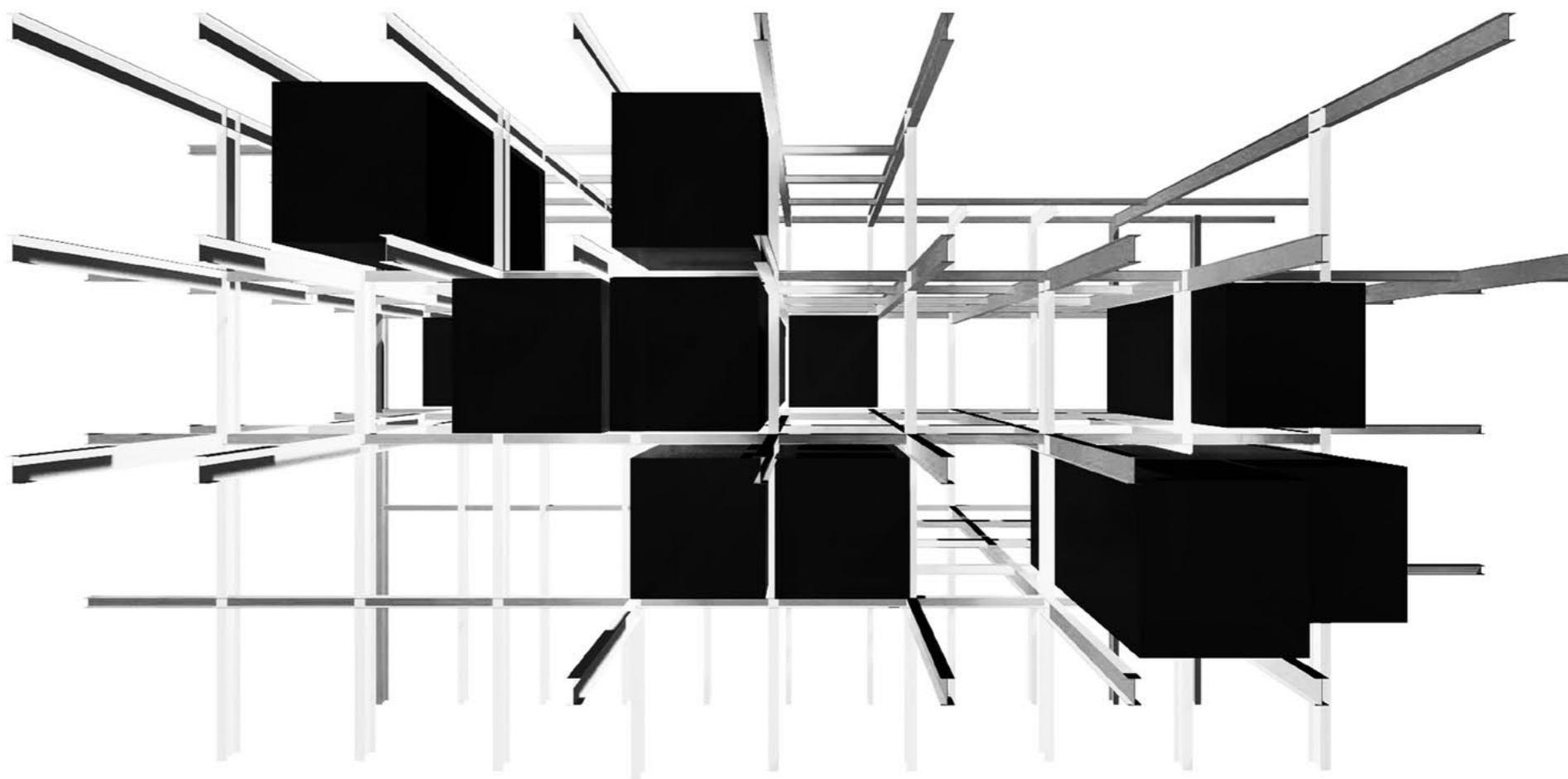
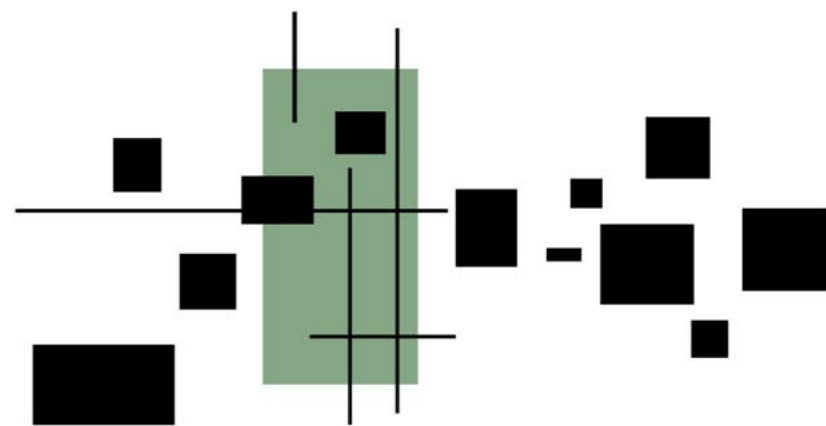
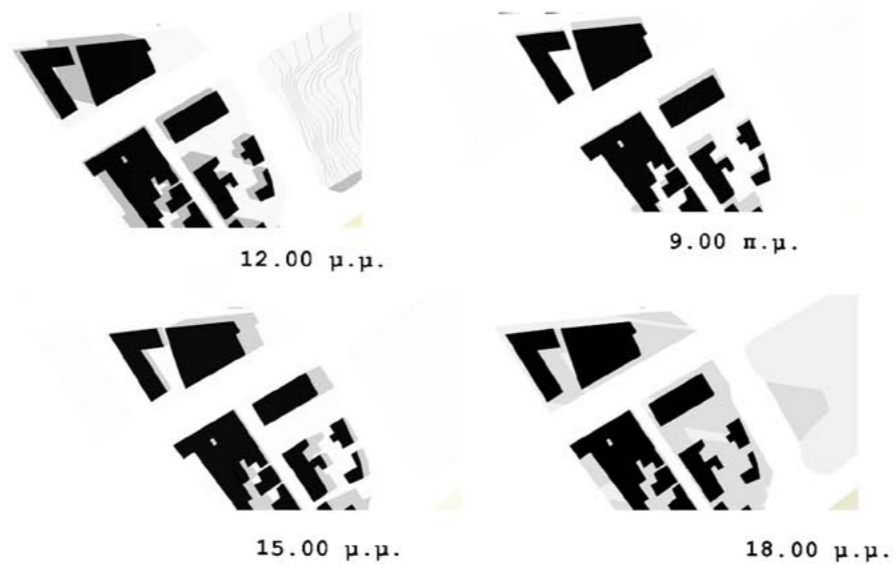


Το κτίριο αντιμετωπίζεται ως μία μηχανή- 'εργοστάσιο παραγωγής τέχνης' με πρώτη ύλη απορρίματα και ευτελή υλικά.

Ο χώρος δίνει τη δυνατότητα σε καλλιτέχνες να δημιουργούν και να εκθέτουν επί τόπου τα έργα τους τα οποία εντάσσονται σε μία τέχνη φιλική προς το περιβάλλον (recycled art/ trash art).

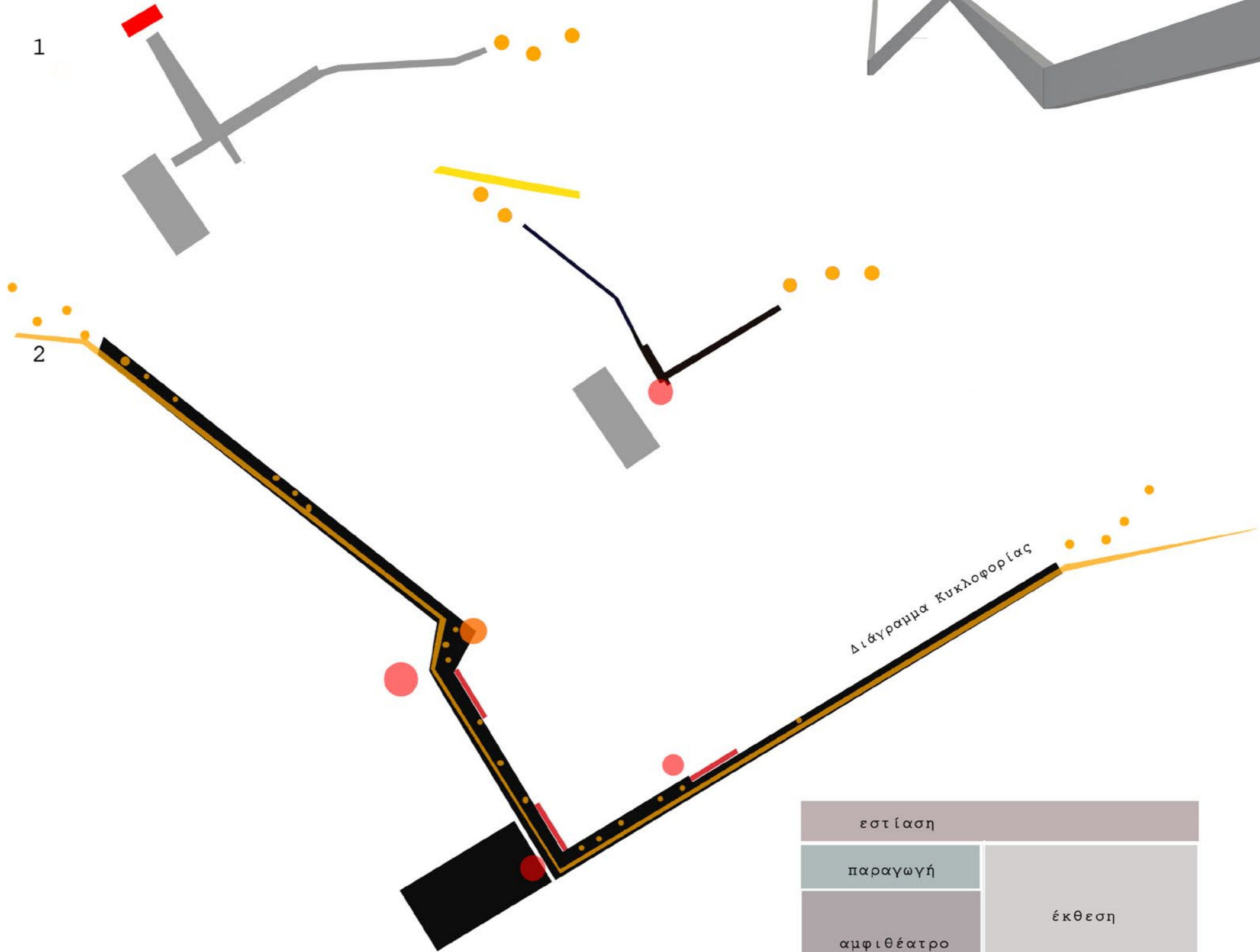
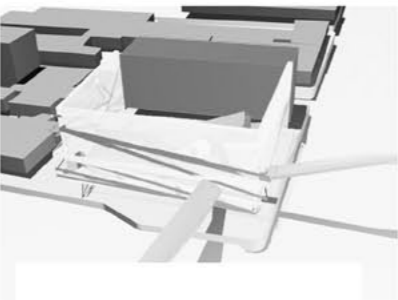
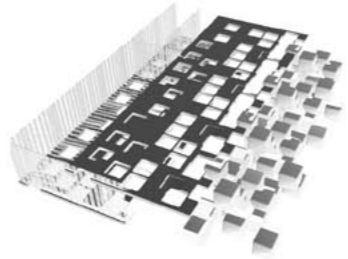


Φ. Μπαλφούσια_ Ν. Παπαλυμπέρη_ Α. Στανίτσα | Υπ. Καθηγητές: Ε. Εφεισίου_ Ν. Μάρδα



- Ο χώρος συντίθεται με βάση την εναλλαγή κλειστού- ανοικτού.
- Κλειστές μονάδες container και ενιαίοι χώροι συνθέτουν ένα κτίριο μηχανή- εργοστάσιο με στόχο την παραγωγή τέχνης από ευτελή υλικά (recycle art/ trash art).

αρχικές ιδέες



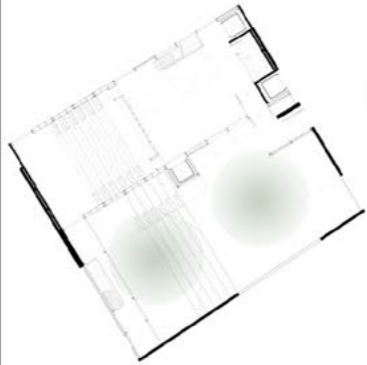
Διάγραμμα Χρήσεων Κτιρίου

A00

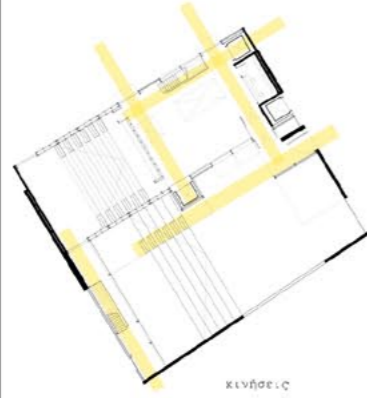
ΤΟΠΟΓΡΑΦΙΚΟ

κλίμακα 1:500





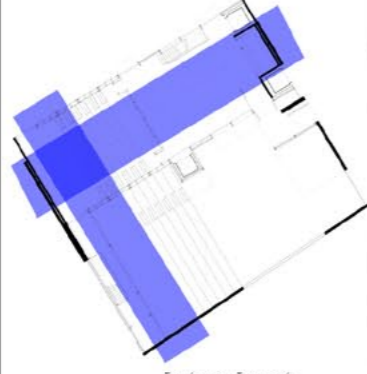
υπαίθριοι_ημιυπαίθριοι_χώροι



κινήσεις



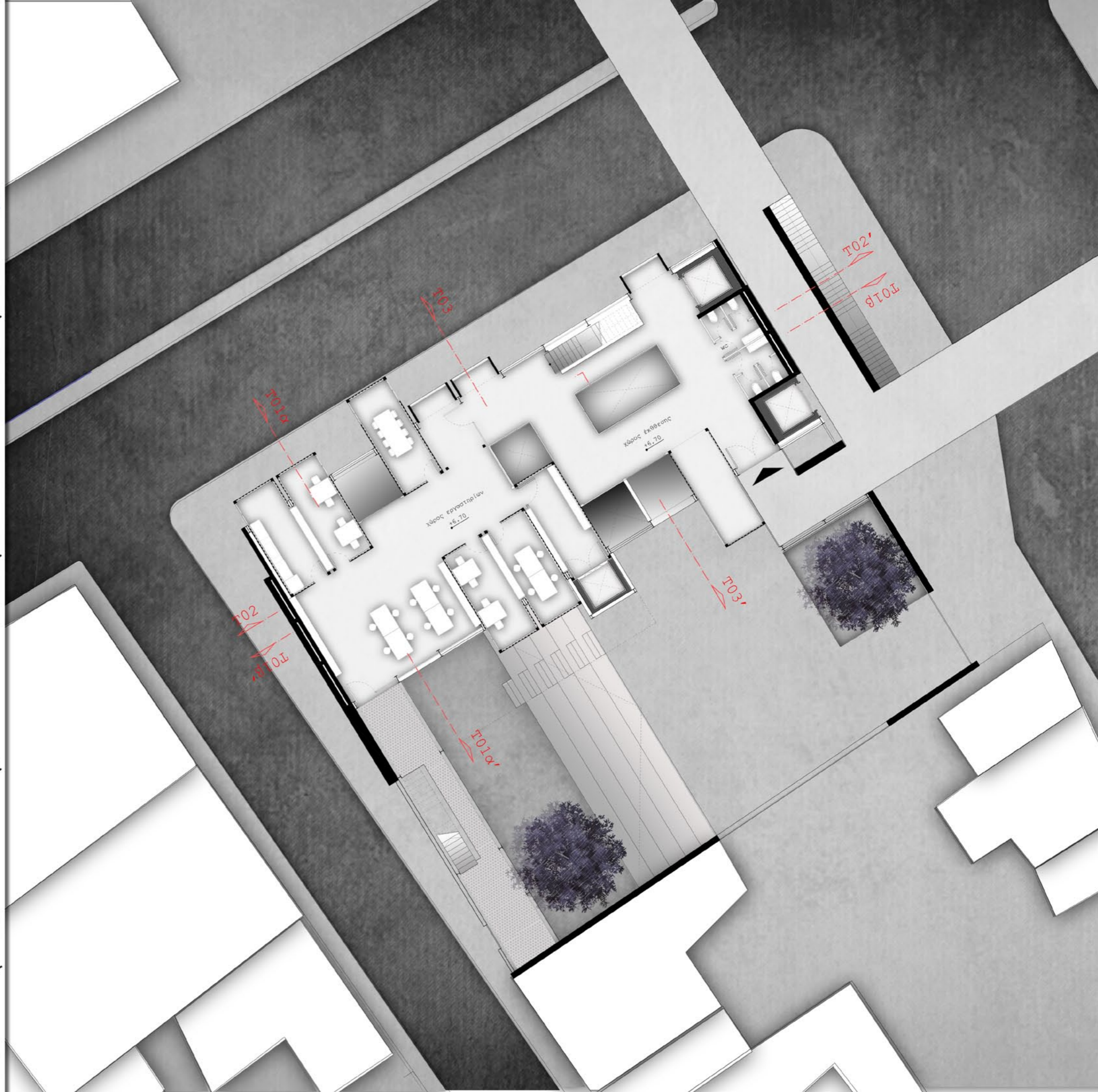
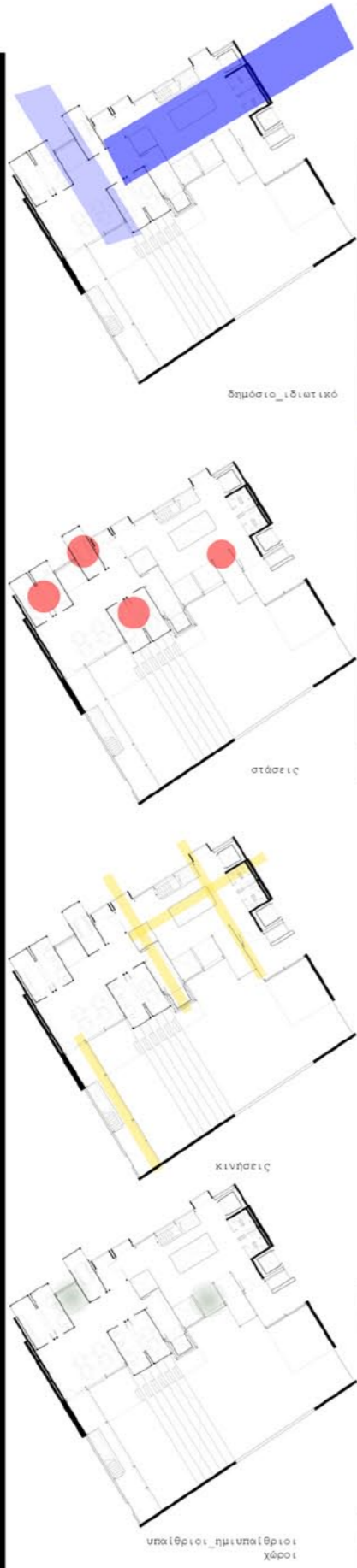
στάσεις

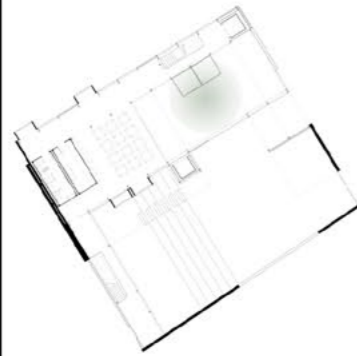


δημόσιο_διωτικό





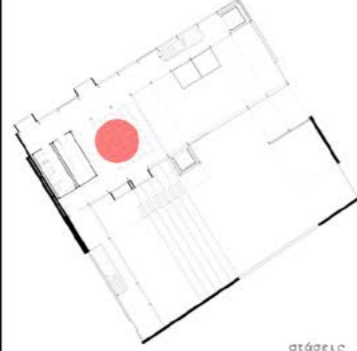




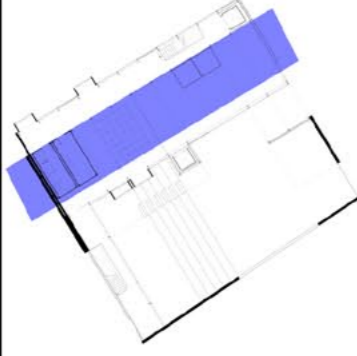
τομή_ανατολικά



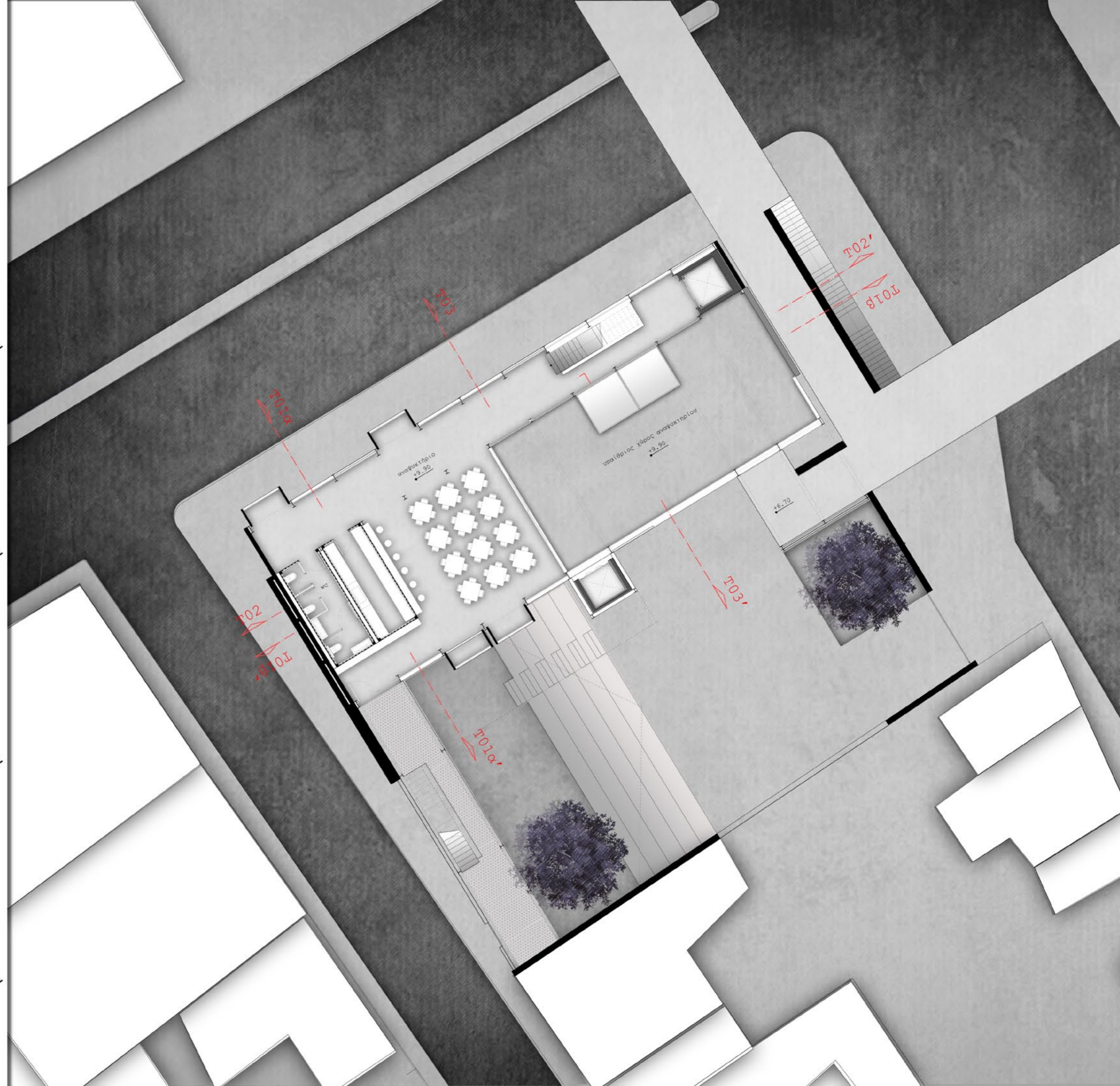
διαγώνια



αόρατα

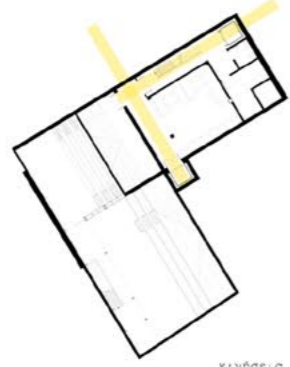


τομή_δυτικά

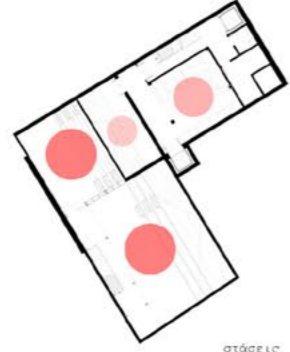




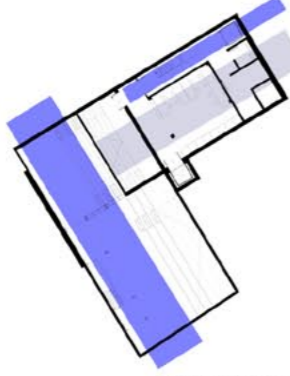
υπαίθριοι_ημιυπαίθριοι_χώροι



κινήσεις



στάσεις

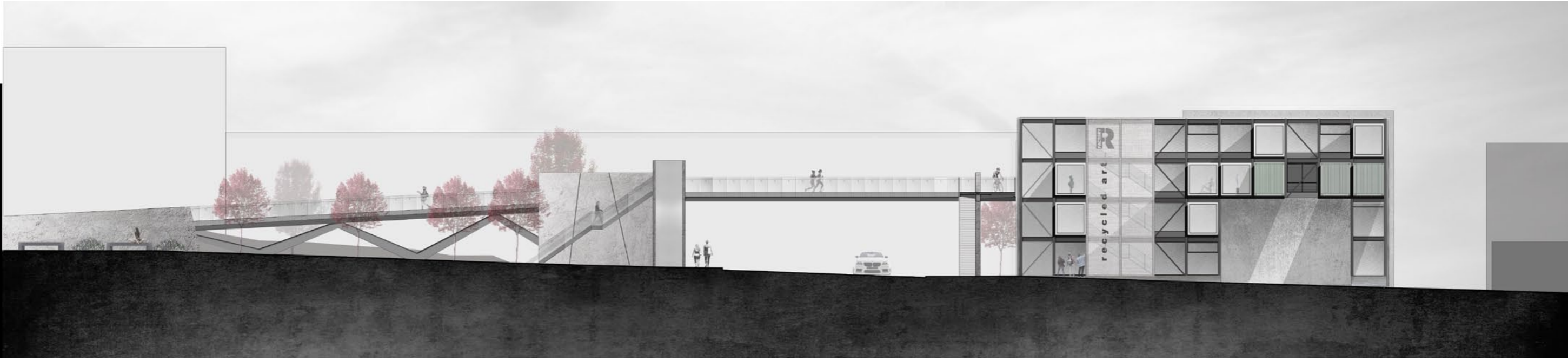


δημόσιο_διατ_ικό



ΑΝΑΠΤΥΞΗ ΒΟΡΕΙΑ ΟΨΗΣ κλίμακα 1:100

Φ. Μπαλαφούτα, Ν. Παπαλουμπέρη, Α. Στενίτσα
Υπ. Καθηγητές: Ε. Εφεσίου, Ν. Μαρβά



001

ΑΝΑΠΤΥΞΗ ΝΟΤΙΑΣ ΟΨΗΣ κλίμακα 1:100

Φ. Μπαλαφούτα, Ν. Παπαλουμπέρη, Α. Στενίτσα
Υπ. Καθηγητές: Ε. Εφεσίου, Ν. Μαρβά



002

ΑΝΑΠΤΥΓΜΑ ΑΝΑΤΟΛΙΚΗΣ ΟΨΗΣ κλίμακα 1:100

Φ. Μπαλφούσι & Ν. Παπαλυμπέρη_Α. Στανίτσα
Υπ. Καθηγητές: Ε. Εφessίου_Ν. Μάρδα



003

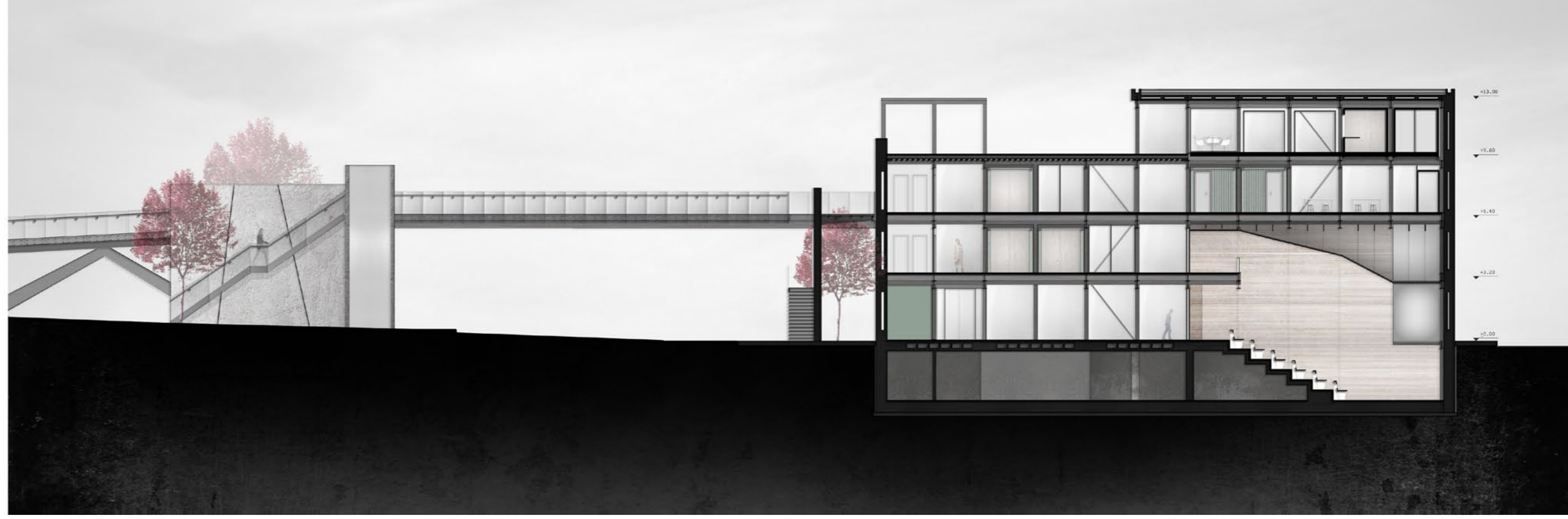
ΑΝΑΠΤΥΓΜΑ ΔΥΤΙΚΗΣ ΟΨΗΣ κλίμακα 1:100

Φ. Μπαλφούσι & Ν. Παπαλυμπέρη_Α. Στανίτσα
Υπ. Καθηγητές: Ε. Εφessίου_Ν. Μάρδα



004

Φ. Μπαλφούσια_ Ν. Παπαλυμπέρη_ Α. Στανίτσα | Υπ. Καθηγητές: Ε. Εφεσίου_ Ν. Μάρδα



Φ. Μπαλαφούσια_ Ν. Παπαλυμπέρη_ Α. Στανίτσα | Υπ. Καθηγητές: Ε. Ερξοίου_ Ν. Μάρδα

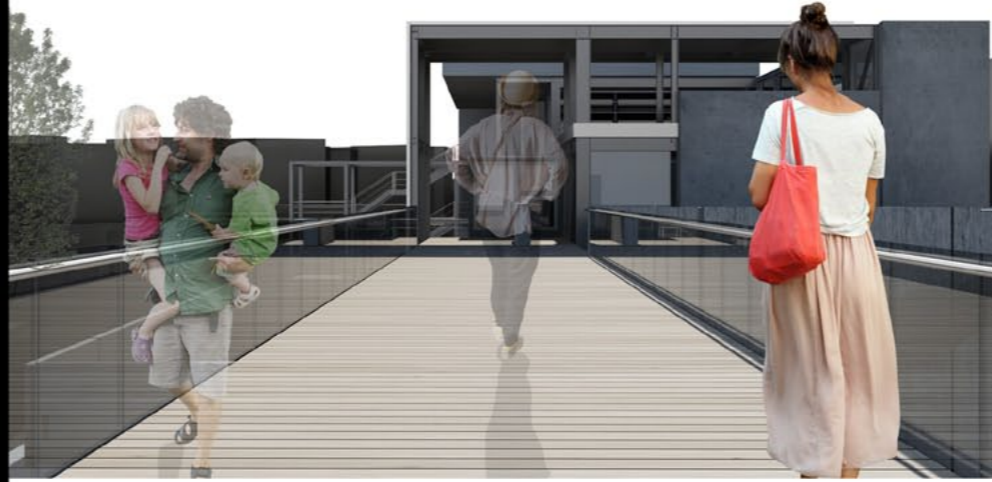
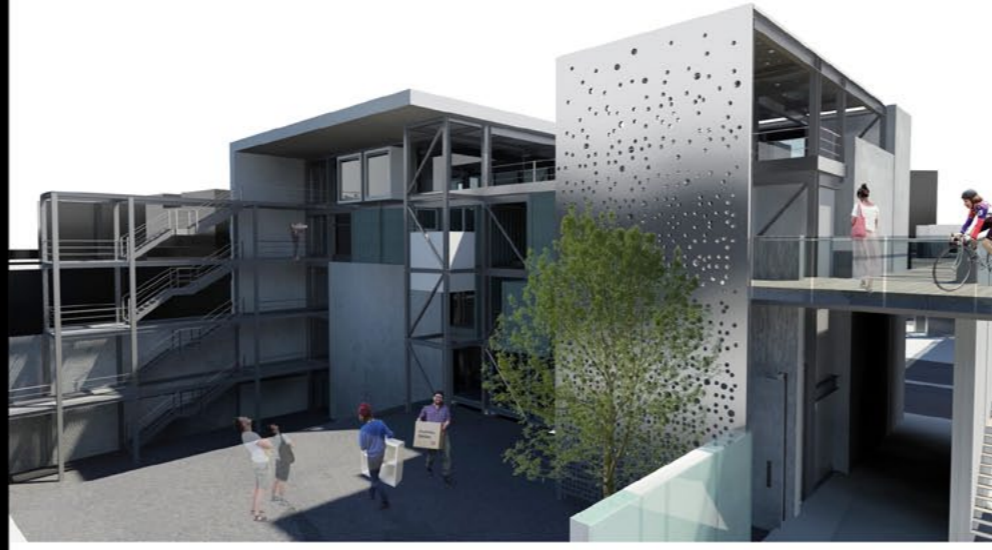


Φ. Μπαλφούσια_ Ν. Παπαλυμπέρη_ Α. Στανίτσα | Υπ. Καθηγητές: Ε. Εφεσίου_ Ν. Μάρδα

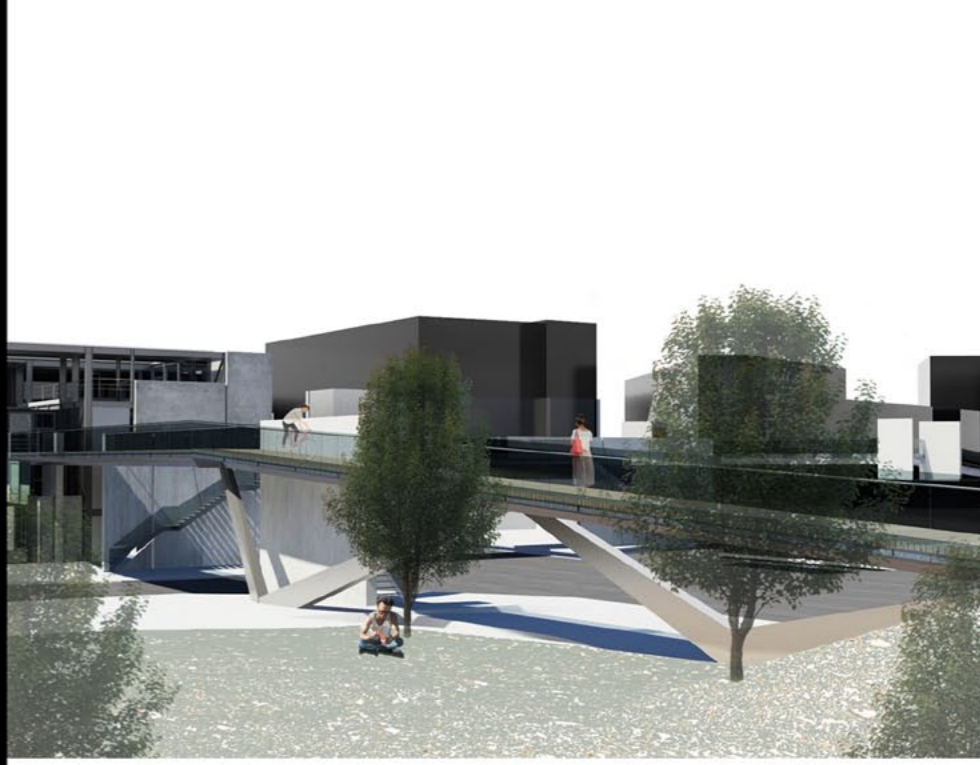




Φ. Μπαλφούσια_ Ν. Παπαλυμπέρη_ Α. Στανίτσα | Υπ. Καθηγητές: Ε. Εφεισίου_ Ν. Μάρδα



Φ. Μπαλφούσια_ Ν. Παπαλυμπέρη_ Α. Στανίτσα | Υπ. Καθηγητές: Ε. Εφεισίου_ Ν. Μάρδα





Φ. Μπαλφούσια_ Ν. Παπαλυμπέρη_ Α. Στανίτσα | Υπ. Καθηγητές: Ε. Εφesoίου_ Ν. Μάρδα

