



κυψέλη υποστήριξης μεταναστών

Λαμπροπούλου Λαμπρινή
Παπαϊωάννου Τάσης

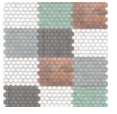


μετανάστευση

Ελλάδα εισροή _ εκροή _ εισροή / 1922 _ 1960 _ 1990

Κυψέλη

υποστήριξης μεταναστών



1990 χώρα υποδοχής _
παγκόσμιο ευμετάβλητο μεταφερόμενο δυναμικό

2011 _

621.000 νόμιμοι
450.000 παράνομοι

πογκρόμ κατά μεταναστών
_αποδιοπομπαίος τράγος

δίπολα
αυτόχθονας/ετερόχθονας
λευκός/μαύρος
ταυτότητα / ετερότητα

μετανάστες _ 10% μαθητών σε δημοτικά + γυμνάσια



ανδροκρατούμενη
μετανάστευση_ βραχυπρόθεσμος
χαρακτήρας διαμονής

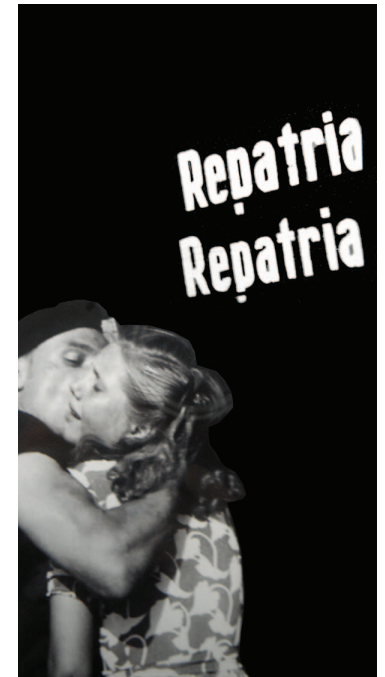
αποκλεισμός από εκπαίδευση=> αποκλεισμός από αγορά εργασίας=> οικονομικός αποκλεισμός=>
κοινωνικός αποκλεισμός => εθνο-στεγαστικός διαχωρισμός

οργανώσεις με υποστηρικτικές δομές

Διεθνής Οργανισμός Μετανάστευσης				νομικά		
Babel					ψυχολογία	
Κέντρο υποδοχής και αλληλεγγύης Δήμου Αθηναίων	σίτηση	διαμονή	ιατρικά_φάρμακα			
Ελληνικός Ερυθρός Σταυρός	σίτηση	διαμονή				
Praksis		διαμονή	ιατρικά_φάρμακα	νομικά	ψυχολογία	ελληνική γλώσσα
Κλίμακα	σίτηση	διαμονή			ψυχολογία	
Ελληνικό Συμβούλιο για τους πρόσφυγες				νομικά	ψυχολογία	ελληνική γλώσσα
Χέρια Βοηθείας	σίτηση		ιατρικά_φάρμακα			ελληνική γλώσσα
Αδελφές Μητέρα Τερέζα						
Κέντρο Θεραπείας Εξαρτημένων Ατόμων			ιατρικά_φάρμακα	νομικά	ψυχολογία	ελληνική γλώσσα
Γιατροί του Κόσμου		διαμονή	ιατρικά_φάρμακα			
Κέντρο Υποστήριξης Μεταναστών Προσφύγων		διαμονή		νομικά		ελληνική γλώσσα
Νόστας					ψυχολογία	
Κάριτας	σίτηση					
Arsis				νομικά		

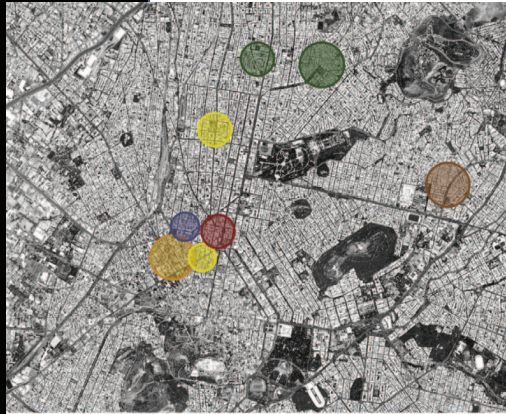
“Ο μετανάστης κατοικεί στην πόλη..ως μια
εξαίρεση εντός αυτής..επιβιώνει στα διάκενα”

Agamben



Αθήνα

εθνική πολιτισμική ταξική
 πόλη_πολυ



- πρώην ανατολικό μπλοκ
- αφρικανοί
- φιλιππινέζοι
- κινέζοι
- πολωνοί
- ινδοί, μπαγκλαντεστανοί, πακιστανοί

χάρτης υψηλότερων συγκεντρώσεων ανά εθνικότητα κλίμακα 1:5000

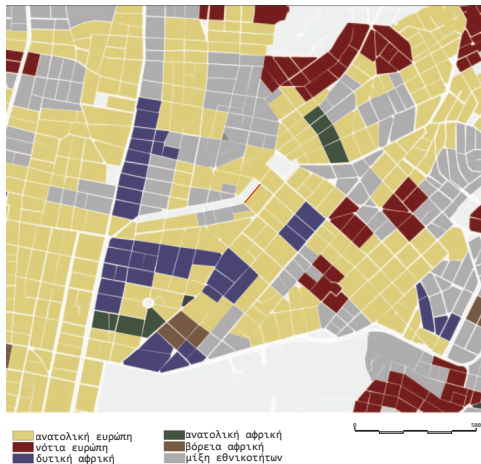
Αθήνα 1970

καθ' ύψος
 διαταξική συγκατοίκηση



υψηλά κοινωνικά στρώματα
 μεσαία κοινωνικά στρώματα
 χαμηλά κοινωνικά στρώματα
 μικρό μαγαζί

κυρίαρχες εθνοτικές ομάδες μεταναστών στην Κυψέλη



Κυψέλη συμπακνωτής

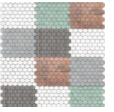
2001 _ 147.500 κάτοικοι
 21% μετανάστες

μεγάλη πυκνότητα αστικού ιστού



Κυψέλη

υποστήριξης μεταναστών



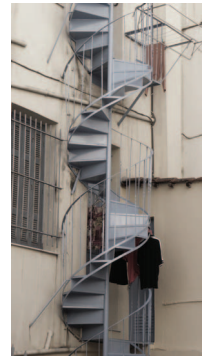
πολιτισμικό αμάλγαμα



εργολαβική πολυκατοικία αντιπαροχής

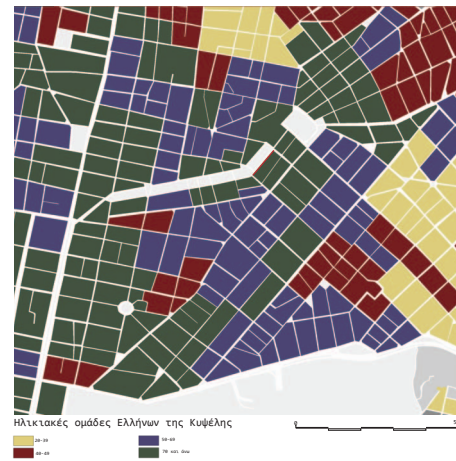


στενά πλάτη οδών

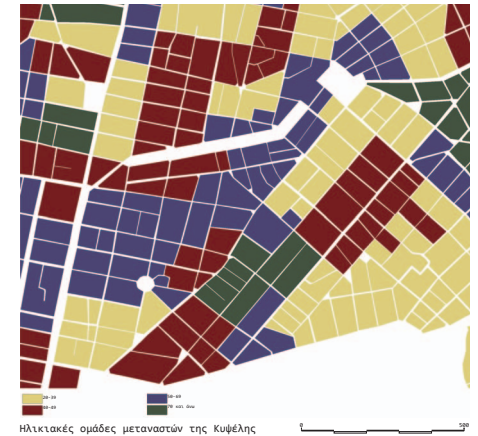


ρευσιτότητα ιδιωτικών/δημόσιων ορίων

Έλληνες_ τρίτη ηλικία



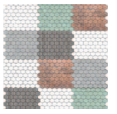
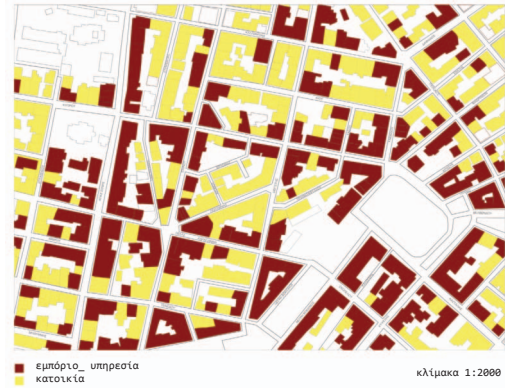
μετανάστες_ παραγωγική ηλικία



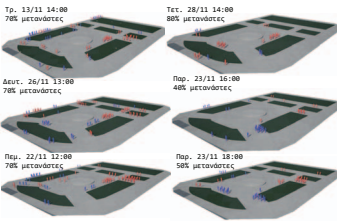
γενικές χρήσεις γης Κυψέλης



χρήση ισογείων



Κυψέλη
υποστήριξης μεταναστών



πλατεία Κανάρη

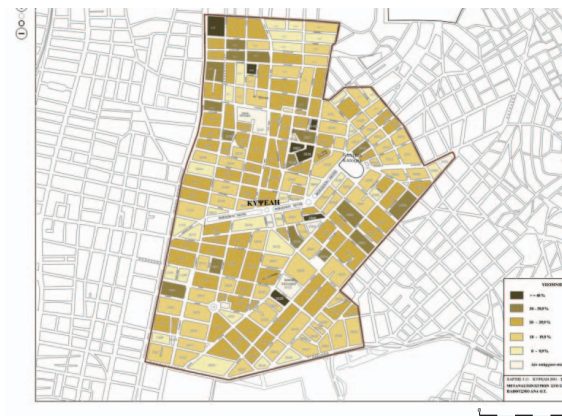


καθημερινή αυτοσχέδια χαρτοπαικτική λέσχη

μικρό κατακερματισμένο οικόπεδο κέντρου



χάρτης τοποσήμων στην ευρύτερη περιοχή του οικόπεδου



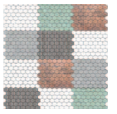
Σχήμα 3 Συγκεντρώσεις μεταναστών-ριών στο συνολικό πληθυσμό ανά οικοδομικό περίγλυφο, 2001.



δημοτική αγορά Κυψέλης



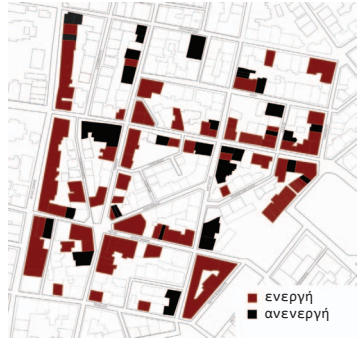
δημοτικό σχολείο στη Φωκίωνος Νέγρη



Κυψέλη

υποστήριξης μεταναστών

κατάσταση εμπορίου



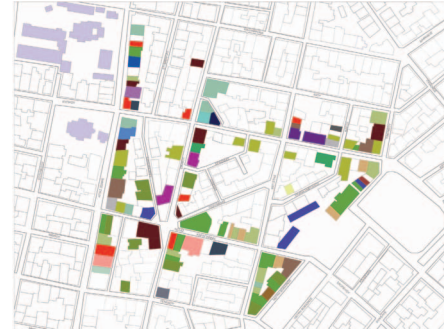
κλίμακα 1:2000

ιδιοκτήτες εμπορίου



κλίμακα 1:2000

είδη εμπορίου



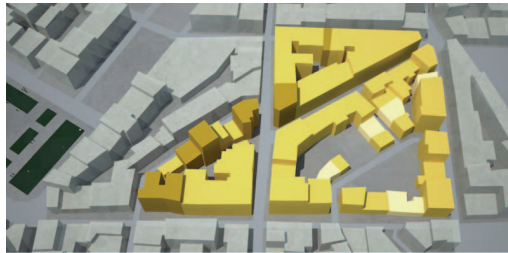
κλίμακα 1:2000

- αναψυχή
- αγορά τροφίμων
- τράπεζες
- ΔΕΗ
- εμπόριο μηχανών
- ΟΠΑΠ
- calling centers_ money transfers
- φαρμακεία_ υγεία
- αγορά χρυσού
- ψιλικά
- ενοίκιαση video
- σχολές οδηγών
- επισκευές
- οργανώσεις
- ρουχισμός
- μεσιτικά γραφεία
- φωτογραφεία
- επιδιορθώσεις- συντήρηση ρούχων
- υπεραγορά τροφίμων
- κομμωτήρια
- φροντίδα κατοικίδιων
- είδη σπιτιού
- service αυτοκινήτων
- parking
- μπακάλικά
- κοινωνική πρόνοια
- εκπαίδευση



εμπόριο μεταναστών

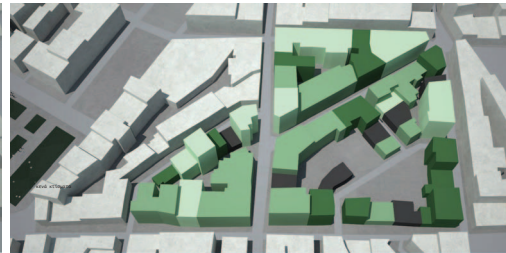
6/8 κτίρια κτισμένα την περίοδο 1950 - 1975_ αρχιτεκτονική ομοιογένεια



- έως 1950
- 1950 - 1975
- 1975 - 2000

Παλαιότητα κτισμάτων περιοχής

1/2 πολυκατοικίες κατοικείται κατά 20%-50% από μετανάστες



- 0-20%
- 20%-50%
- 50%-100%
- κενά

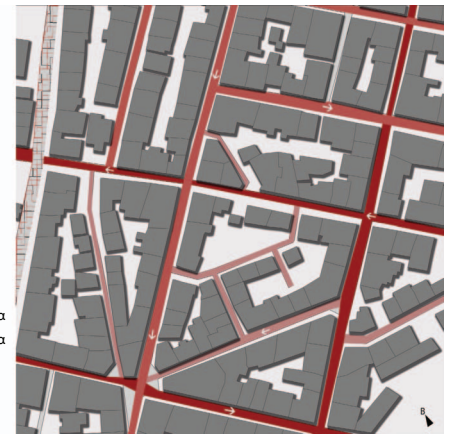
Συγκέντρωση μεταναστών ανά πολυκατοικία με βάση τα διαμερίσματα

σταδιακή εξάλειψη κατακόρυφου κοινωνικού διαχωρισμού

6/10 κτίρια _ 3-5 ορόφους



_οικόπεδο



- σπάνια
- μέτρια
- συχνή
- πεζή

κλ. 1:1000

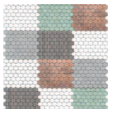
κυκλοφοριακή ροή



εγκαταλελειμμένα
μονόροφα κτίσματα



αδιέξοδα_parking



Κυψέλη υποστήριξης μεταναστών



σκέψεις/ προθέσεις_

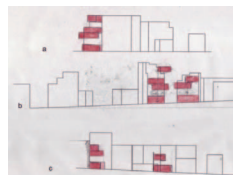
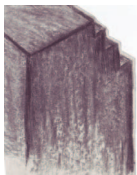
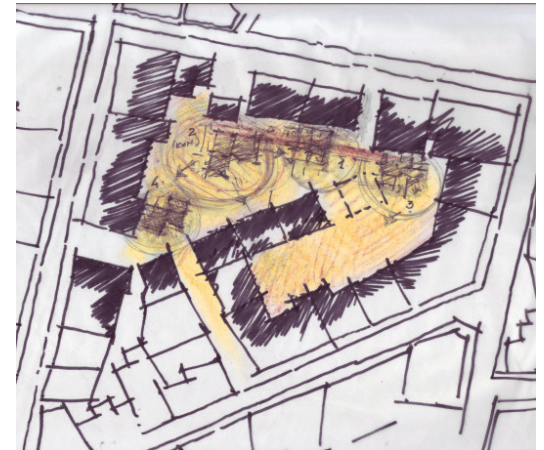
οικόπεδο-απομεινάρι_ αθέατο κομμάτι πόλης
ανασυγκρότηση + επαναδιατύπωση έννοιας **γειτονιάς**
πόλος έλξης για οικογένειες_ εξισορρόπηση ηλικιακής πυραμίδας
ανάδειξη + αξιοποίηση **πολιτισμικού πλουραλισμού** περιοχής

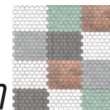
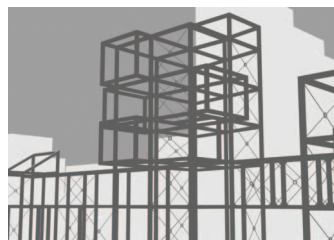
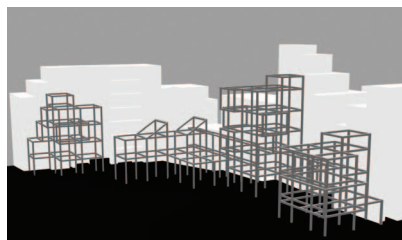
πρωταρχικές συνθετικές χαράξεις

πεζοδρόμηση οδού ερασμίας_ **ενοποίηση** οικοδομικού τετραγώνου
ενοποίηση + αξιοποίηση **ακαλύπτων** οικοδομικού τετραγώνου
διάσπαρτη ανοικοδόμηση_ **διαχωρισμός** / αυτονομία λειτουργιών
μικροκλίμακα στην κατασκευή
αξιοποίηση + αλληλεπίδραση πλατών πολυκατοικιών/**μεσοτοιχιών**
πολυμορφία_ ρευστότητα _ κινητικότητα



περίκλιστα
οικοδομικά τετράγωνα





όψεις

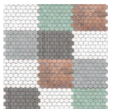


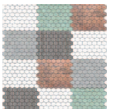
διαμόρφωση υπαιθρίου

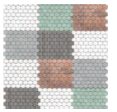


κτιριολογικό

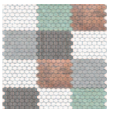
γραφεία	τετραγωνικά
υπόγειο wc + λεβητοστάσιο	70
ισόγειο υποδοχή + γραφεία εύρεσης εργασίας ιατρείο	40 15
α' όροφος	-
β' όροφος γραφεία εύρεσης κατοικίας + wc	45
γ' όροφος γραφεία νομικής υποστήριξης	50
δ' όροφος γραφεία ψυχολογικής υποστήριξης	-
πυρήνες κατακόρυφης κίνησης	85
εκπαίδευση	305
υπόγειο wc + λεβητοστάσιο	60
ισόγειο φύλαξη παιδιών	60
α' όροφος ελληνική γλώσσα	60
β' όροφος ενισχυτική διδασκαλία	60
πυρήνες κατακόρυφης κίνησης	55
διαμονή	295
υπόγειο wc + λεβητοστάσιο + πλυντήρια	85
ισόγειο χώρος διημέρευσης	35
α' όροφος μονόκλινα δωμάτια	35
β' όροφος χώροι υγιεινής	30
γ' όροφος	45
πυρήνες κατακόρυφης κίνησης	70
κεντρικό/ ελεύθερο κτίριο	300
υπόγειο wc + ψυγείο + αποθήκη τροφίμων	90
ισόγειο κουζίνα/ εστιατόριο/ εμπόριο τροφίμων	115
α' όροφος αίθουσα πολλαπλών χρήσεων _αναγνωστήριο/βιβλιοθήκη _χρηματοκιβώτιο/λέσχη _προβολές/εκδηλώσεις _κατασκευή χειροτεχνημάτων _μαθήματα χορού	75
	280
	σύνολο_1180



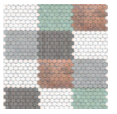




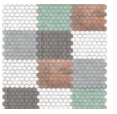
κάτοψη α' ορόφου



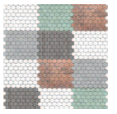
κάτοψη β' ορόφου



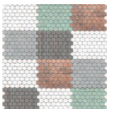
κάτοψη γ' ορόφου



κάτοψη δ' ορόφου



κάτοψη υπογείου



Κυψέλη

υποστήριξης μεταναστών



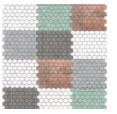
τομή α-α



τομή β-β



τομή γ-γ



Κυψέλη
υποστήριξης μεταναστών

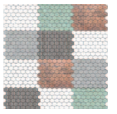


τομή δ-δ



ανατολική όψη



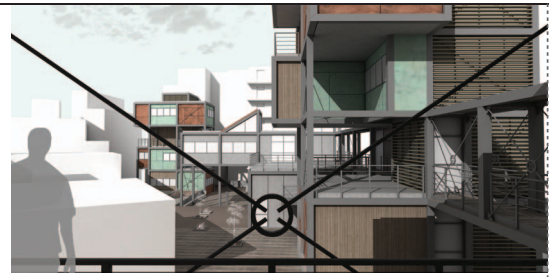
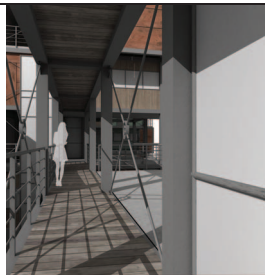
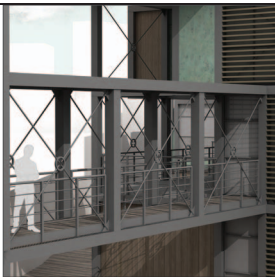


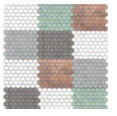
Κυψέλη
υποστήριξης μεταναστών



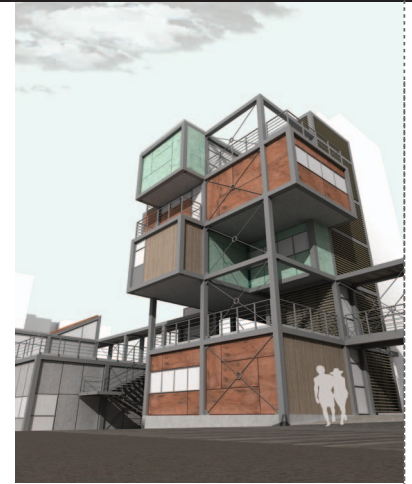
κλίμακα 1:100

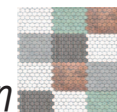
νοτιοδυτική όψη





Κυψέλη
υποστήριξης μεταναστών





Κυψέλη

υποστήριξης μεταναστών